

ORGANISME TECHNIQUE CENTRAL

UTAC/OTC ~ Autodrome de LINAS-MONTLHÉRY ~ BP 20212 ~ 91311 MONTLHÉRY CEDEX

CONTRÔLE TECHNIQUE PÉRIODIQUE DES VÉHICULES AUTOMOBILES

RAPPORT D'ACTIVITÉ ANNUEL

2005



JANVIER 2006

06-01

SOMMAIRE

RÉSUMÉ

1 CARACTÉRISTIQUES DE L'ACTIVITÉ 2005

- 1.1 CENTRES DE CONTRÔLE TECHNIQUE**
- 1.2 PARC CONTRÔLÉ**
- 1.3 RÉPARTITION PAR CATÉGORIE DE VÉHICULE**

2 ÉTAT DU PARC AUTOMOBILE NATIONAL

- 2.1 PRESCRIPTIONS DE CONTRE-VISITES**
- 2.2 RÉSULTATS POUR LES ALTÉRATIONS SOUMISES À CONTRE-VISITE**
- 2.3 RÉSULTATS POUR L'ENSEMBLE DES ALTÉRATIONS**

ANNEXES

TABLEAU 1 VOLUME D'ACTIVITÉ PAR DÉPARTEMENT

TABLEAU 2 RÉSULTATS DE LA VISITE INITIALE PAR DÉPARTEMENT

TABLEAU 3 ACTIVITÉ ET RÉSULTATS DES VISITES COMPLÉMENTAIRES PAR DÉPARTEMENT

"Toute reproduction partielle ou totale de la présente publication est strictement interdite sans autorisation expresse de l'UTAC / OTC."

Le Contrôle Technique a concerné en 2005 :

- les voitures particulières et les utilitaires légers atteignant 4 ans dans le courant de l'année 2005,
- les voitures particulières ainsi que les utilitaires légers contrôlés en 2003 dont le délai de validité du contrôle arrivait à échéance en 2005,
- les voitures particulières ou utilitaires légers de plus de 4 ans destinés à une transaction et dont le dernier contrôle datait de plus de 6 mois.

Par ailleurs, depuis le 1^{er} janvier 2000, les véhicules utilitaires légers doivent procéder à une visite technique complémentaire pollution dans les deux mois qui précèdent le premier anniversaire d'une visite initiale favorable.

Les visites techniques portent depuis le 1^{er} janvier 2001 sur le contrôle de 511 altérations élémentaires (dont 213 altérations soumises à prescriptions de contre-visites) regroupées en 125 points principaux constituant 10 fonctions principales du véhicule.

En 2005, **18,60** millions de contrôles dont **16,01** millions de visites initiales ont été réalisés dans les **5 190** centres de contrôle agréés (4 771 centres spécialisés et 419 centres auxiliaires). Les **16,01** millions de visites initiales réalisées se répartissent en **13,92** millions pour les voitures particulières et **2,09** millions pour les utilitaires légers.

Ces résultats traduisent une diminution de **2,0%** du nombre de contrôles par rapport à 2004.

En 2005, le pourcentage de voitures particulières ne présentant aucune des altérations élémentaires de la nomenclature est en légère augmentation par rapport à 2004. Il s'établit à **16,6%** en 2005 alors qu'il était de 16,2% en 2004).

En ce qui concerne les altérations soumises à contre-visite, le taux de prescription de contre-visites pour les voitures particulières est stable par rapport à 2004. Il s'établit en 2005 à **19,7%** comme en 2004.

Pour les véhicules utilitaires légers, on constate une légère diminution du taux de prescription de contre-visites par rapport à 2004 : Il est de **22,7%** en 2005 contre 23,0% en 2004.

Pour chacune des fonctions, les principaux défauts motivant la prescription d'une contre-visite concernent pour l'ensemble des véhicules contrôlés en 2005 :

- La fonction IDENTIFICATION DU VÉHICULE pour 0,39% des véhicules (soit environ 62 000 véhicules)

dont :

- 0,14% pour la présentation du véhicule en non roulant,
- 0,10% pour une non conformité de couleur ou de type de caractères de la plaque d'immatriculation,
- 0,08% pour une non concordance de la plaque d'immatriculation avec la carte grise,
- 0,03% pour une absence d'attestation de mise à niveau ou de conformité d'un véhicule GPL de l'énergie moteur.

- La fonction FREINAGE pour 8,43% des véhicules (soit environ 1 350 000 véhicules)

dont :

- 4,52% pour un déséquilibre important du frein de service,
- 2,15% pour une efficacité globale insuffisante du frein de stationnement,
- 1,72% pour une détérioration importante du flexible de frein,
- 0,46% pour une détérioration importante du câble, tringlerie du frein de stationnement.

- La fonction DIRECTION pour 1,53% des véhicules (soit environ 245 000 véhicules)

dont :

- 1,29% pour un jeu excessif de la rotule ou de l'articulation de direction,
- 0,13% pour un jeu important aux braquages du volant de direction,
- 0,05% pour une mauvaise fixation de la rotule ou de l'articulation de direction,
- 0,04% pour un jeu excessif du relais de direction.

- La fonction VISIBILITÉ pour 1,55% des véhicules (soit environ 248 000 véhicules)

dont :

- 0,76% pour fissure ou cassure du pare-brise,
- 0,55% pour un mauvais état du rétroviseur extérieur (si obligatoire),
- 0,10% pour une mauvaise fixation du rétroviseur extérieur (si obligatoire),
- 0,10% pour un non fonctionnement de l'essuie-glace AV.

- La fonction ÉCLAIRAGE, SIGNALISATION pour 7,99% des véhicules (soit environ 1 280 000 véhicules)

dont :

- 2,26% pour une anomalie de fonctionnement du feu stop,
- 2,12% pour une anomalie de fonctionnement du feu de position,
- 1,41% pour le non fonctionnement du feu de plaque AR,
- 1,07% pour une détérioration importante du feu indicateur de direction.

- La fonction LIAISONS AU SOL pour 7,59% des véhicules (soit environ 1 215 000 véhicules)

dont :

- 3,51% pour une usure importante du pneumatique,
- 1,94% pour un jeu important de la rotule de train,
- 1,30% pour un jeu important de l'articulation de train,
- 0,58% pour des dimensions inadaptées des pneumatiques.

- La fonction STRUCTURE CARROSSERIE pour 1,09% des véhicules (soit environ 175 000 véhicules)

dont :

- 0,62% pour une ouverture impossible d'une porte latérale,
- 0,19% pour une ouverture impossible de la porte arrière, hayon,
- 0,13% pour une partie saillante du pare-chocs, bouclier,
- 0,09% pour une absence de pare-chocs ou de bouclier.

- La fonction ÉQUIPEMENTS pour 1,61% des véhicules (soit environ 258 000 véhicules)

dont :

- 0,59% pour le non fonctionnement de l'avertisseur sonore,
- 0,36% pour une détérioration importante de la ceinture (si obligatoire),
- 0,29% pour un mauvais fonctionnement de la ceinture (si obligatoire),
- 0,24% pour une mauvaise fixation du siège.

- La fonction ORGANES MÉCANIQUES pour 2,47% des véhicules (soit environ 396 000 véhicules)

dont :

- 1,03% pour une fuite importante du silencieux d'échappement,
- 0,68% pour une fuite importante de la canalisation d'échappement,
- 0,28% pour une fuite du circuit de carburant,
- 0,23% pour une mauvaise fixation du silencieux d'échappement.

- La fonction POLLUTION, NIVEAU SONORE pour 4,74% de l'ensemble des véhicules (soit environ 759 000 véhicules) réparti par motorisation en :

véhicules Essence « non dépollués » : 8,20% des véhicules (soit environ 282 000 véhicules)

dont :

- 4,25% pour une teneur en CO excessive des gaz d'échappement,
- 3,14% pour un contrôle impossible de la teneur en CO : fuite importante à l'échappement,

véhicules Essence « dépollués » : 4,06% des véhicules (soit environ 186 000 véhicules)

dont :

- 1,59% pour une teneur en CO excessive des gaz d'échappement,
- 1,52% pour un contrôle impossible de la teneur en CO : fuite importante à l'échappement,

véhicules Diesel : 3,65% des véhicules (soit environ 292 000 véhicules)

dont :

- 1,12% pour une opacité excessive des fumées d'échappement,
- 1,03% pour un contrôle impossible de l'opacité des fumées : fuite importante à l'échappement.

Les visites complémentaires

En 2005, environ **727 000** véhicules utilitaires légers ont été contrôlés au titre de la visite technique complémentaire. Le taux de prescription de contre-visites s'établit à **0,47%**.

Les véhicules soumis à réglementation spécifique

En 2005, environ **76 000** véhicules soumis à réglementation spécifique ont été contrôlés. Le taux de prescription de contre-visites s'établit à **9,94 %**.

Le présent bilan sera disponible sur le site internet : <http://www.utac-otc.com>

1 CARACTÉRISTIQUES DE L'ACTIVITÉ 2005

1.1 CENTRES DE CONTRÔLE TECHNIQUE

® CENTRES AU 31 DÉCEMBRE 2004

| | |
|--------------------------------|-----------------------------|
| AUXILIAIRES | 449 |
| SPÉCIALISÉS | 4 680 |
| DONT NON RATTACHÉS À UN RÉSEAU | 285 |
| SOIT UN TOTAL DE | 5 129 CENTRES AGRÉÉS |

® CENTRES AU 31 DÉCEMBRE 2005

| | |
|--------------------------------|-----------------------------|
| AUXILIAIRES | 419 |
| SPÉCIALISÉS | 4 771 |
| DONT NON RATTACHÉS À UN RÉSEAU | 308 |
| SOIT UN TOTAL DE | 5 190 CENTRES AGRÉÉS |

® LES MOUVEMENTS EN 2005

CENTRES NOUVELLEMENT AGRÉÉS

| | |
|--------------------------------|---------------------------|
| AUXILIAIRES | 0 |
| SPÉCIALISÉS | 207 |
| DONT NON RATTACHÉS À UN RÉSEAU | 36 |
| SOIT UN TOTAL DE | 207 CENTRES AGRÉÉS |

CENTRES DÉFINITIVEMENT FERMÉS

| | |
|--------------------------------|---------------------------|
| AUXILIAIRES | 30 |
| SPÉCIALISÉS | 116 |
| DONT NON RATTACHÉS À UN RÉSEAU | 13 |
| SOIT UN TOTAL DE | 146 CENTRES AGRÉÉS |

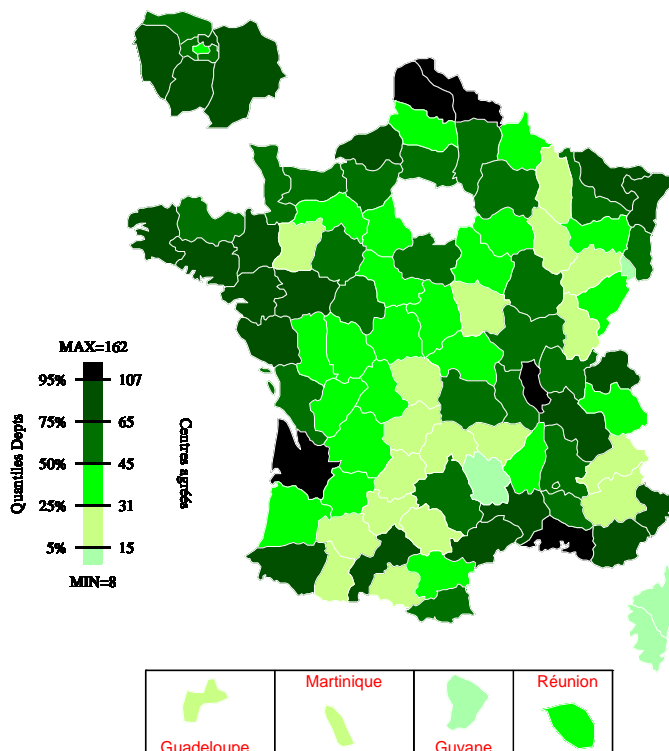
SOIT **5 129 + 207 - 146 = 5 190** CENTRES AGRÉÉS AU 31 DÉCEMBRE 2005

NOMBRE DE CENTRES AGRÉÉS PAR DÉPARTEMENT AU 31 DÉCEMBRE 2005

Dans la carte ci-dessous :
5% des départements ont un nombre de centres inférieur à 15
50% des départements ont un nombre de centres inférieur à 45
5% des départements ont un nombre de centres supérieur à 107

Le nombre de centres agréés varie de 8 (Guyane) à 162 (Nord).

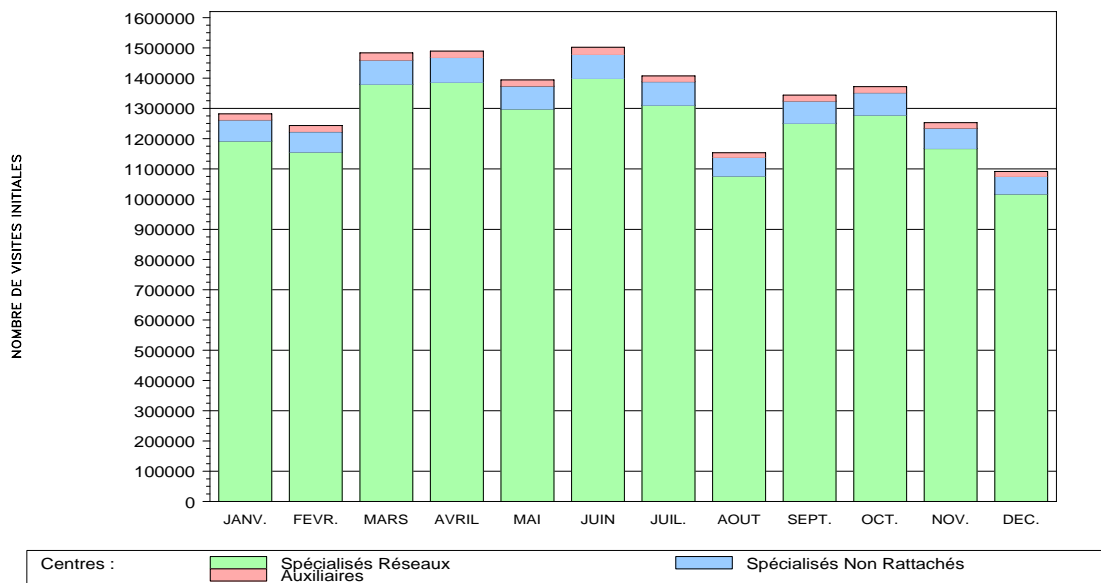
La moyenne nationale est de 52.



1.2 PARC CONTRÔLÉ

Le volume d'activité s'élève en 2005 à environ 18,6 millions de visites réparties en 16,0 millions de visites initiales et 2,6 millions de contre-visites.

ÉVOLUTION DE L'ACTIVITÉ VISITES INITIALES

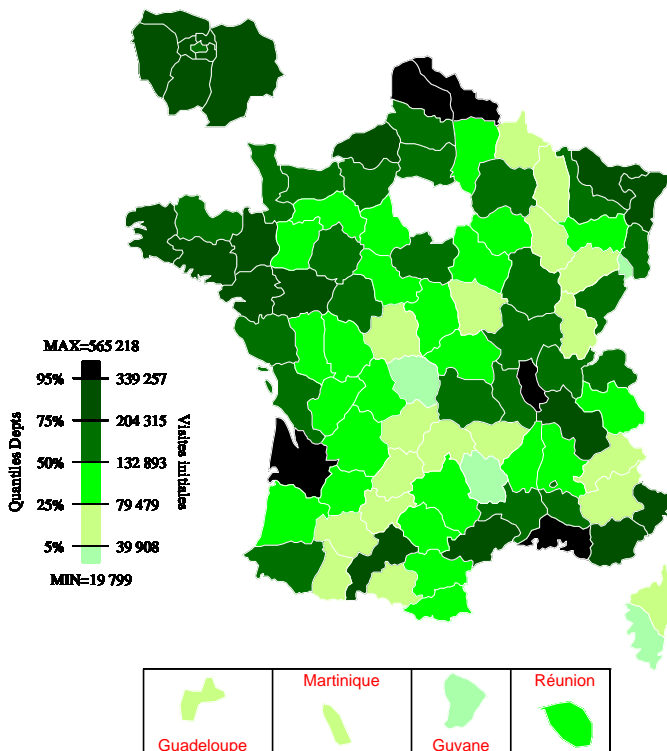


NOMBRE DE VISITES INITIALES PAR DÉPARTEMENT

Dans la carte ci-dessous :
 5% des départements ont un nombre de visites initiales inférieur à 39 908
 50% des départements ont un nombre de visites initiales inférieur à 132 893
 5% des départements ont un nombre de visites initiales supérieur à 339 257

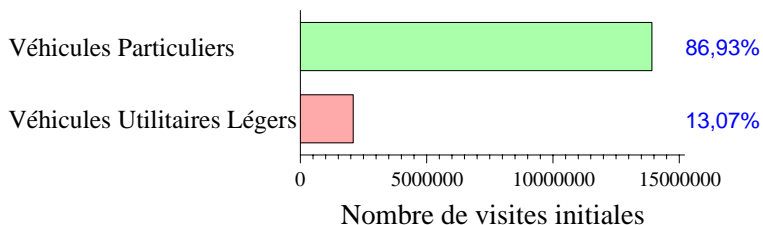
Le nombre de visites initiales varie de 19 799 (Guyane) à 565 218 (Nord).

La moyenne nationale est de 160 143.



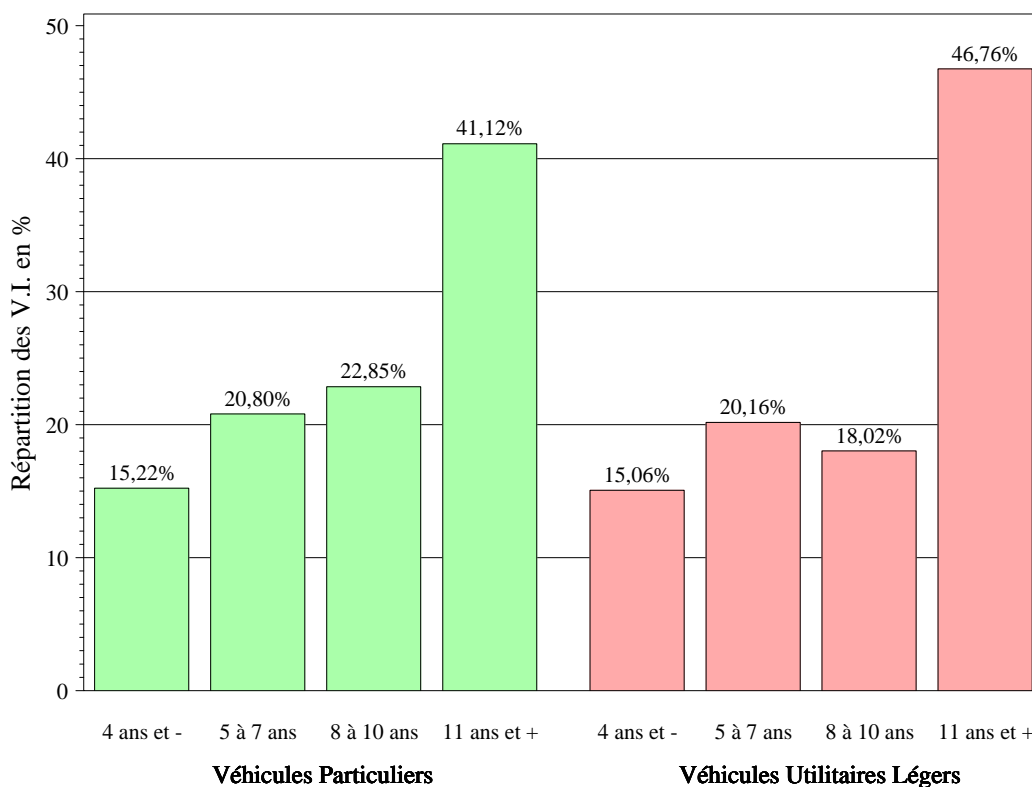
1.3 RÉPARTITION PAR CATÉGORIE DE VÉHICULE

VISITES INITIALES PAR CATÉGORIE DE VÉHICULE



En 2005, 13 920 530 Véhicules Particuliers et 2 093 862 Véhicules Utilitaires Légers ont été contrôlés en visites initiales.

RÉPARTITION DES VISITES INITIALES SELON L'ÂGE DES VÉHICULES



| Age atteint par le véhicule au cours de l'année 2005 | Date de mise en circulation |
|--|--|
| 4 ans et moins | à compter du 1er janvier 2001 du 1er janvier 1998 au 31 décembre 2000 du 1er janvier 1995 au 31 décembre 1997 avant le 1er janvier 1995 |
| 5 à 7 ans | |
| 8 à 10 ans | |
| 11 ans et plus | |

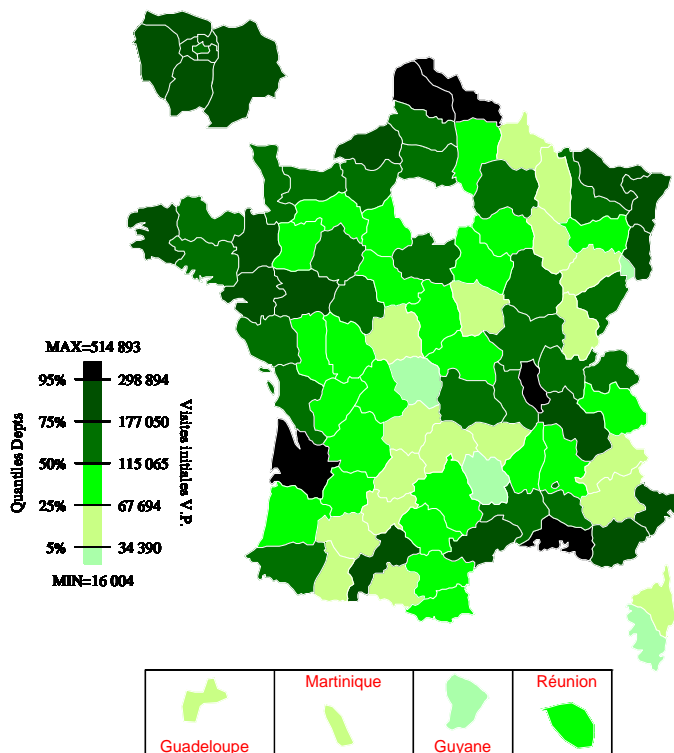
NOMBRE DE VISITES INITIALES PAR DÉPARTEMENT

VÉHICULES PARTICULIERS :

Dans la carte ci-dessous :
 5% des départements ont un nombre de visites initiales (V.P.) inférieur à 34 390
 50% des départements ont un nombre de visites initiales (V.P.) inférieur à 115 065
 5% des départements ont un nombre de visites initiales (V.P.) supérieur à 298 894

Le nombre de visites initiales varie de 16 004 (Guyane) à 514 893 (Nord).

La moyenne nationale est de 139 205.

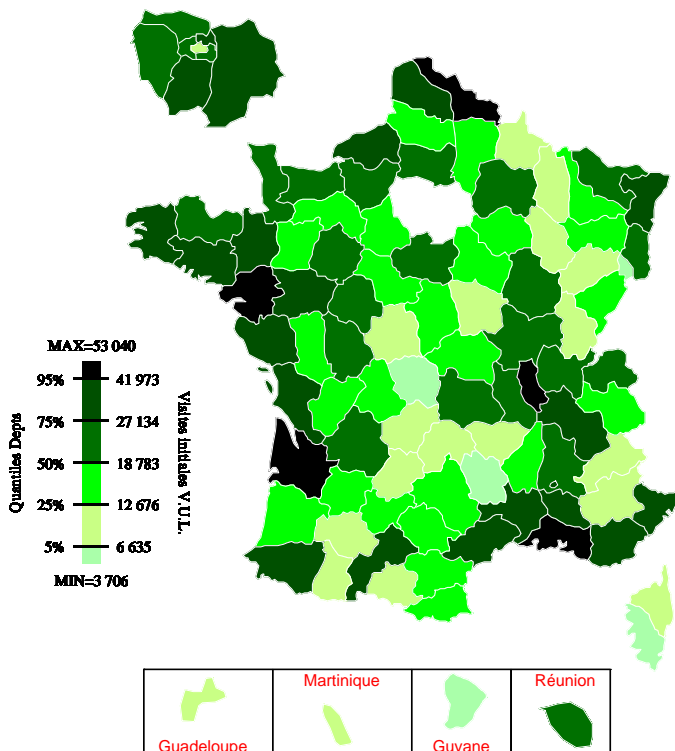


VÉHICULES UTILITAIRES LÉGERS :

Dans la carte ci-dessous :
 5% des départements ont un nombre de visites initiales (V.U.L.) inférieur à 6 635
 50% des départements ont un nombre de visites initiales (V.U.L.) inférieur à 18 783
 5% des départements ont un nombre de visites initiales (V.U.L.) supérieur à 41 973

Le nombre de visites initiales varie de 3 706 (Territoire de Belfort) à 53 040 (Bouches du Rhône).

La moyenne nationale est de 20 938.



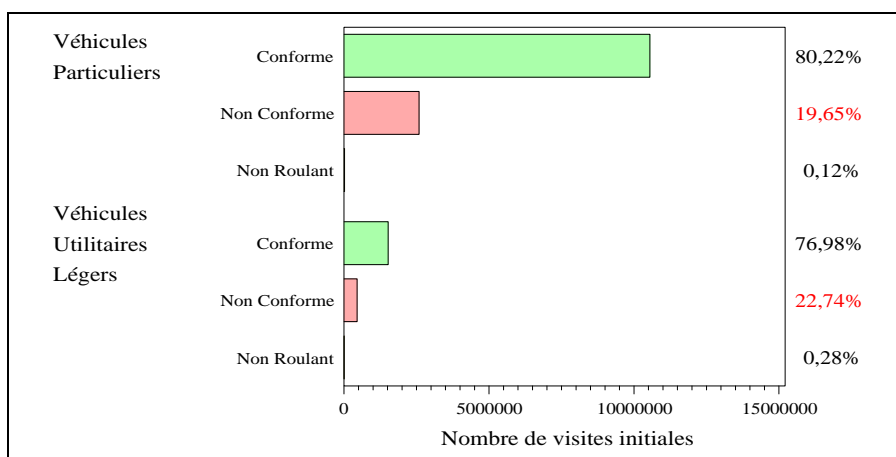
2 ÉTAT DU PARC AUTOMOBILE NATIONAL

L'état du parc est évalué à l'issue de la visite initiale des véhicules qui sont soumis à contre-visite s'ils présentent des anomalies pour certaines altérations.

La réglementation, en vigueur au 31 décembre 2005 définit 213 altérations soumises à contre-visite des fonctions Identification du Véhicule, Freinage, Direction, Visibilité, Éclairage/Signalisation, Liaisons au Sol, Structure/Carrosserie, Équipement, Organes Mécaniques et Pollution/Niveau Sonore.

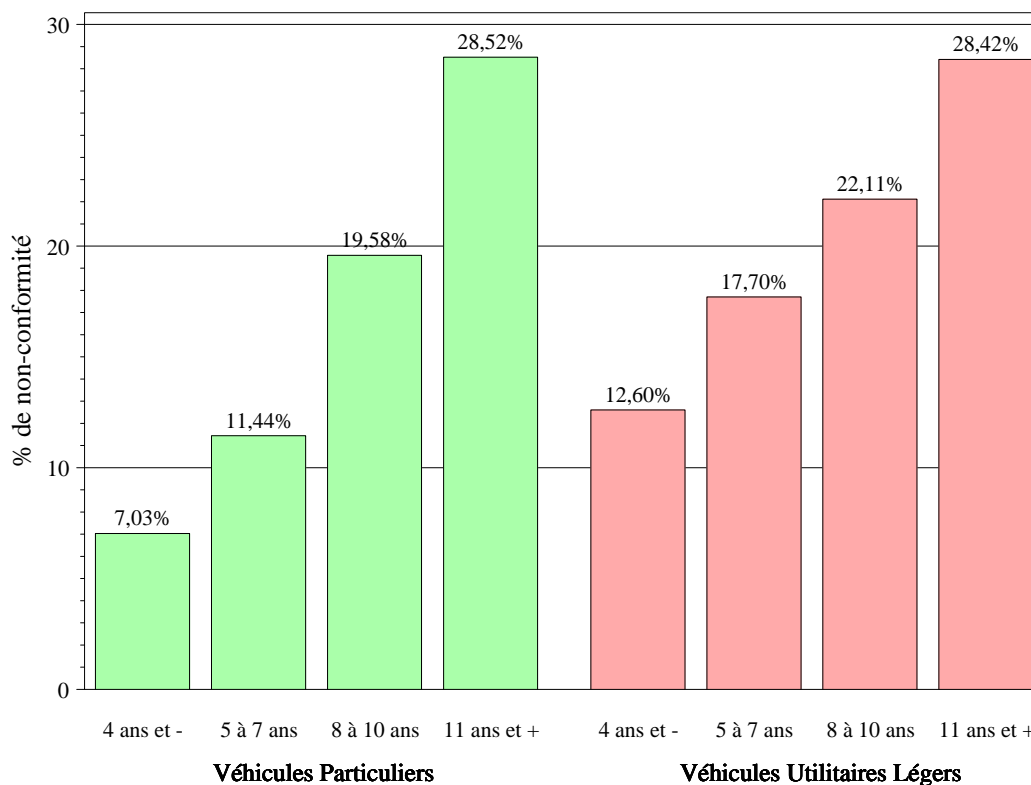
2.1 PRESCRIPTIONS DE CONTRE-VISITES

RÉSULTATS GLOBAUX



Le taux de prescription de contre-visites global est de 20,06%.

TAUX DE PRESCRIPTION DE CONTRE-VISITES SELON L'ÂGE DES VÉHICULES

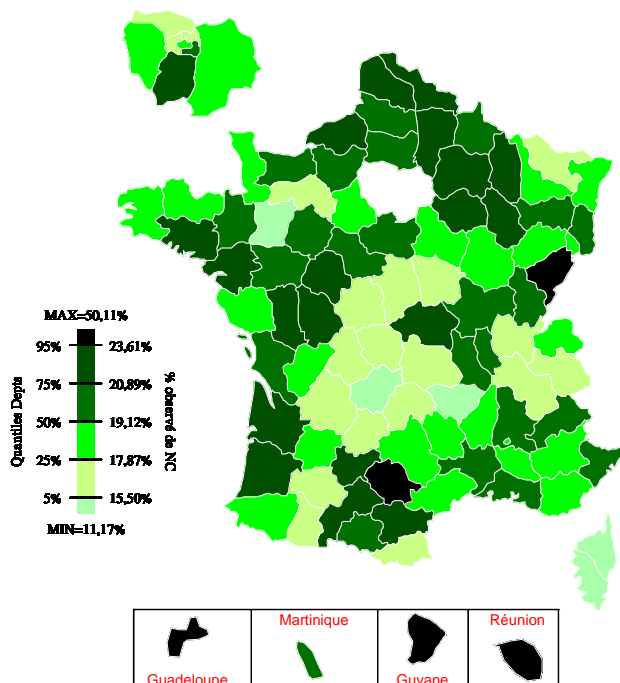


TAUX DE PRESCRIPTION DE CONTRE-VISITES PAR DÉPARTEMENT

VÉHICULES PARTICULIERS :

Dans la carte ci-dessous :

5% des départements ont un taux de prescription de C.V. (V.P.) inférieur à 15,50%
 50% des départements ont un taux de prescription de C.V. (V.P.) inférieur à 19,12%
 5% des départements ont un taux de prescription de C.V. (V.P.) supérieur à 23,61%



Le taux de prescription de contre-visites par département à l'issue de la visite initiale varie de **11,17%** (Haute Corse) à **50,11%** (Guyane).

La moyenne nationale est de **19,65%**.

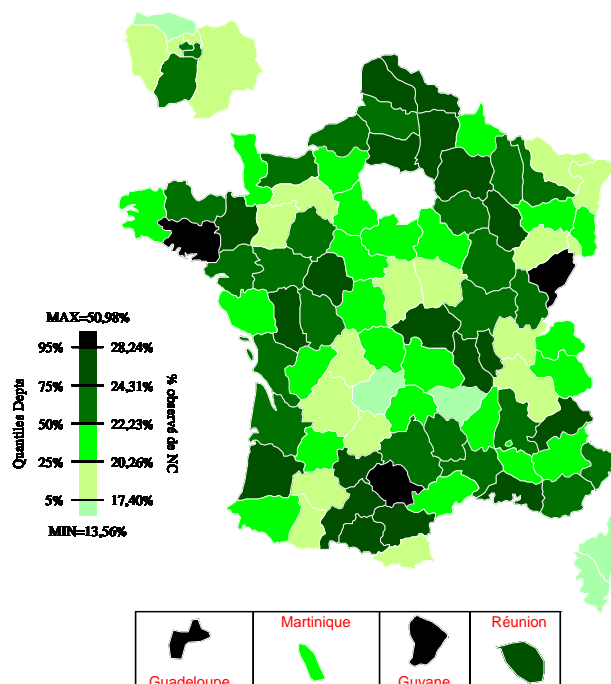
VÉHICULES UTILITAIRES LÉGERS :

Dans la carte ci-dessous :

5% des départements ont un taux de prescription de C.V. (V.U.L.) inférieur à 17,40%
 50% des départements ont un taux de prescription de C.V. (V.U.L.) inférieur à 22,23%
 5% des départements ont un taux de prescription de C.V. (V.U.L.) supérieur à 28,24%

Le taux de prescription de contre-visites par département à l'issue de la visite initiale varie de **13,56%** (Haute Corse) à **50,98%** (Guyane).

La moyenne nationale est de **22,74%**.



2.2 RÉSULTATS POUR LES ALTÉRATIONS SOUMISES À CONTRE-VISITE

Les libellés complets correspondant aux numéros des altérations figurent dans l'annexe de l'arrêté modifié du 18 juin 1991 relatif à la mise en place du contrôle technique des véhicules.

IDENTIFICATION DU VEHICULE

- 0.1.1.3.1. **PLAQUE D'IMMATRICULATION** : Non concordance avec la carte grise ou avec les autres documents prévus à l'article 9 (arrêté 18/06/1991 modifié) (AV. AR.)
- 0.1.1.3.2. **PLAQUE D'IMMATRICULATION** : Non conformité de couleur ou de type de caractères (AV. AR.)
- 0.1.1.4.1. **PLAQUE D'IMMATRICULATION** : Absence (AV. AR.)
- 0.3.1.1.1. **PRESENTATION DU VEHICULE** : Non roulant
- 0.3.1.2.1. **PRESENTATION DU VEHICULE** : Accès impossible à des éléments d'identification
- 0.4.1.1.1. **ENERGIE MOTEUR** : Non concordance avec la carte grise ou avec les autres documents prévus à l'article 9 (arrêté 18/06/1991 modifié)
- 0.4.1.1.2. **ENERGIE MOTEUR** : Absence d'attestation de mise à niveau ou de conformité d'un véhicule GPL

FREINAGE

- 1.1.1.1.1. **FREIN DE SERVICE** : Anomalie importante de fonctionnement (AVD. AVG. ARG. ARG.)
- 1.1.1.1.3. **FREIN DE SERVICE** : Déséquilibre important (AV. AR.)
- 1.1.1.1.4. **FREIN DE SERVICE** : Efficacité globale insuffisante
- 1.1.1.2.1. **FREIN DE SERVICE** : Contrôle impossible
- 1.1.2.1.2. **FREIN DE STATIONNEMENT** : Efficacité globale insuffisante
- 1.1.2.2.1. **FREIN DE STATIONNEMENT** : Contrôle impossible
- 1.2.1.4.1. **RESERVOIR DE LIQUIDE DE FREIN** : Défaut d'étanchéité
- 1.2.1.5.1. **RESERVOIR DE LIQUIDE DE FREIN** : Contrôle impossible
- 1.2.2.1.1. **MAITRE-CYLINDRE** : Mauvaise fixation
- 1.2.2.2.1. **MAITRE-CYLINDRE** : Défaut d'étanchéité
- 1.2.2.3.1. **MAITRE-CYLINDRE** : Contrôle impossible
- 1.2.3.1.2. **CANALISATION DE FREIN** : Détérioration importante (AV. AR. D.G.C. AVD. AVG. ARG. ARG.)
- 1.2.3.3.1. **CANALISATION DE FREIN** : Fuite (AV. AR. D.G.C. AVD. AVG. ARG. ARG.)
- 1.2.3.4.1. **CANALISATION DE FREIN** : Contrôle impossible (AV. AR. D.G.C. AVD. AVG. ARG. ARG.)
- 1.2.4.1.2. **FLEXIBLE DE FREIN** : Détérioration importante (AVD. AVG. ARG. ARG. C)
- 1.2.4.3.1. **FLEXIBLE DE FREIN** : Fuite (AVD. AVG. ARG. ARG. C)
- 1.2.4.4.1. **FLEXIBLE DE FREIN** : Contrôle impossible (AVD. AVG. ARG. ARG. C)
- 1.2.5.2.1. **CORRECTEUR, REPARTITEUR DE FREINAGE** : Non fonctionnement
- 1.2.5.3.1. **CORRECTEUR, REPARTITEUR DE FREINAGE** : Mauvaise fixation
- 1.2.5.4.1. **CORRECTEUR, REPARTITEUR DE FREINAGE** : Fuite
- 1.2.5.5.1. **CORRECTEUR, REPARTITEUR DE FREINAGE** : Contrôle impossible
- 1.3.1.1.2. **PEDALE DU FREIN DE SERVICE** : Détérioration importante
- 1.3.2.1.2. **COMMANDE DU FREIN DE STATIONNEMENT** : Absence de verrouillage ou de commande
- 1.3.2.2.1. **COMMANDE DU FREIN DE STATIONNEMENT** : Mauvaise fixation
- 1.3.3.1.2. **CABLE, TRINGLERIE DU FREIN DE STATIONNEMENT** : Détérioration importante
- 1.3.3.2.1. **CABLE, TRINGLERIE DU FREIN DE STATIONNEMENT** : Mauvaise fixation
- 1.3.3.3.1. **CABLE, TRINGLERIE DU FREIN DE STATIONNEMENT** : Absence
- 1.3.3.3.2. **CABLE, TRINGLERIE DU FREIN DE STATIONNEMENT** : Contrôle impossible

- 1.4.1.1.2. **DISQUE DE FREIN** : Détérioration importante (AVD. AVG. ARG. ARG. C.)
- 1.4.1.3.1. **DISQUE DE FREIN** : Contrôle impossible (AVD. AVG. ARG. ARG.C.)
- 1.4.2.1.2. **ETRIER, CYLINDRE DE ROUE** : Détérioration importante (AVD. AVG. ARG. ARG. C.)
- 1.4.2.2.1. **ETRIER, CYLINDRE DE ROUE** : Mauvaise fixation (AVD. AVG. ARG. ARG. C.)
- 1.4.2.3.1. **ETRIER, CYLINDRE DE ROUE** : Fuite (AVD. AVG. ARG. ARG. C.)
- 1.4.2.4.1. **ETRIER, CYLINDRE DE ROUE** : Contrôle impossible (AVD. AVG. ARG. ARG. C.)
- 1.4.3.1.1. **TAMBOUR DE FREIN** : Détérioration importante (AVD. AVG. ARG. ARG. C.)
- 1.4.4.1.2. **PLAQUETTE DE FREIN** : Détérioration importante (AVD. AVG. ARG. ARG. C.)
- 1.4.4.3.1. **PLAQUETTE DE FREIN** : Absence (AVD. AVG. ARG. ARG. C.)
- 1.6.1.3.1. **BLOC DU SYSTEME ANTI-BLOCAGE ET/OU DE REGULATION** : Fuite
- 1.7.2.1.1. **TEMOIN DE NIVEAU DE LIQUIDE DE FREIN** : Allumé

DIRECTION

- 2.2.1.2.2. **VOLANT DE DIRECTION** : Jeu important aux braquages
- 2.2.1.4.1. **VOLANT DE DIRECTION** : Absence
- 2.2.5.2.1. **CREMAILLERE, BOITIER DE DIRECTION** : Mauvaise fixation (AV. AR.)
- 2.2.5.4.1. **CREMAILLERE, BOITIER DE DIRECTION** : Contrôle impossible (AV. AR.)
- 2.2.6.1.1. **BIELLETTE, TIMONERIE DE DIRECTION** : Détérioration importante (AVD. AVG. ARG. ARG.)
- 2.2.6.2.1. **BIELLETTE, TIMONERIE DE DIRECTION** : Mauvaise fixation (AVD. AVG. ARG. ARG.)
- 2.2.6.3.1. **BIELLETTE, TIMONERIE DE DIRECTION** : Contrôle impossible (AVD. AVG. ARG. ARG.)
- 2.2.7.1.1. **ROTULE, ARTICULATION DE DIRECTION** : Détérioration importante (AVD. AVG. ARG. ARG.)
- 2.2.7.1.3. **ROTULE, ARTICULATION DE DIRECTION** : Jeu excessif (AVD. AVG. ARG. ARG.)
- 2.2.7.2.1. **ROTULE, ARTICULATION DE DIRECTION** : Mauvaise fixation (AVD. AVG. ARG. ARG.)
- 2.2.7.3.1. **ROTULE, ARTICULATION DE DIRECTION** : Contrôle impossible (AVD. AVG. ARG. ARG.)
- 2.2.8.1.2. **RELAIS DE DIRECTION** : Jeu excessif (AVD. AVG. ARG. ARG.)
- 2.2.8.2.1. **RELAIS DE DIRECTION** : Mauvaise fixation (AVD. AVG. ARG. ARG.)
- 2.2.8.3.1. **RELAIS DE DIRECTION** : Contrôle impossible (AVD. AVG. ARG. ARG.)

VISIBILITE

- 3.1.1.1.2. **PARE-BRISE** : Fissure, cassure
- 3.1.1.1.3. **PARE-BRISE** : Visibilité insuffisante
- 3.1.1.3.1. **PARE-BRISE** : Absence
- 3.2.1.1.1. **RETROVISEUR INTERIEUR** (si obligatoire) : Mauvais état
- 3.2.1.2.1. **RETROVISEUR INTERIEUR** (si obligatoire) : Mauvaise fixation
- 3.2.1.3.1. **RETROVISEUR INTERIEUR** (si obligatoire) : Absence
- 3.2.2.1.1. **RETROVISEUR EXTERIEUR** (si obligatoire) : Mauvais état (D.G.)
- 3.2.2.2.1. **RETROVISEUR EXTERIEUR** (si obligatoire) : Mauvaise fixation (D.G.)
- 3.2.2.3.1. **RETROVISEUR EXTERIEUR** (si obligatoire) : Absence (D.G.)
- 3.3.1.2.1. **ESSUIE-GLACE AV** : Non fonctionnement (D.G.C.)
- 3.3.1.3.1. **ESSUIE-GLACE AV** : Absence (D.G.C.)

ECLAIRAGE - SIGNALISATION

- 4.1.1.1.2. **FEU DE CROISEMENT** : Réglage trop haut (D.G.)
 4.2.1.1.1. **FEU DE CROISEMENT** : Couleur d'éclairage modifiée (D.G.)
 4.2.1.1.3. **FEU DE CROISEMENT** : Détérioration importante de la glace et/ou du réflecteur (D.G.)
 4.2.1.2.1. **FEU DE CROISEMENT** : Faisceau lumineux non conforme (D.G.)
 4.2.1.2.2. **FEU DE CROISEMENT** : Anomalie de fonctionnement (D.G.)
 4.2.1.3.1. **FEU DE CROISEMENT** : Mauvais positionnement (D.G.)
 4.2.1.3.2. **FEU DE CROISEMENT** : Mauvaise fixation (D.G.)
 4.2.1.4.1. **FEU DE CROISEMENT** : Absence de marquage (D.G.)
 4.2.1.4.2. **FEU DE CROISEMENT** : Symétrie blanc ou jaune non respectée
 4.2.1.5.1. **FEU DE CROISEMENT** : Absence (D.G.)
- 4.2.2.1.1. **FEU DE ROUTE** : Couleur d'éclairage modifiée (D.G.)
 4.2.2.1.3. **FEU DE ROUTE** : Détérioration importante de la glace et/ou du réflecteur (D.G.)
 4.2.2.2.1. **FEU DE ROUTE** : Anomalie de fonctionnement (D.G.)
 4.2.2.3.1. **FEU DE ROUTE** : Mauvais positionnement (D.G.)
 4.2.2.3.2. **FEU DE ROUTE** : Mauvaise fixation (D.G.)
 4.2.2.4.1. **FEU DE ROUTE** : Absence de marquage (D.G.)
 4.2.2.4.2. **FEU DE ROUTE** : Symétrie blanc ou jaune non respectée
 4.2.2.5.1. **FEU DE ROUTE** : Absence (D.G.)
- 4.3.1.1.1. **FEU DE POSITION** : Couleur de signalisation modifiée (AVD. AVG. ARG.)
 4.3.1.1.3. **FEU DE POSITION** : Détérioration importante (AVD. AVG. ARG.)
 4.3.1.2.1. **FEU DE POSITION** : Anomalie de fonctionnement (AVD. AVG. ARG.)
 4.3.1.3.1. **FEU DE POSITION** : Mauvais positionnement (AVD. AVG. ARG.)
 4.3.1.3.2. **FEU DE POSITION** : Mauvaise fixation (AVD. AVG. ARG.)
 4.3.1.4.1. **FEU DE POSITION** : Absence de marquage (AVD. AVG. ARG.)
 4.3.1.5.1. **FEU DE POSITION** : Absence (AVD. AVG. ARG.)
- 4.3.2.1.1. **FEU INDICATEUR DE DIRECTION** : Couleur de signalisation modifiée (AVD. AVG. ARG.)
 4.3.2.1.3. **FEU INDICATEUR DE DIRECTION** : Détérioration importante (AVD. AVG. ARG.)
 4.3.2.2.1. **FEU INDICATEUR DE DIRECTION** : Anomalie de fonctionnement (AVD. AVG. ARG.)
 4.3.2.3.1. **FEU INDICATEUR DE DIRECTION** : Mauvais positionnement (AVD. AVG. ARG.)
 4.3.2.3.2. **FEU INDICATEUR DE DIRECTION** : Mauvaise fixation (AVD. AVG. ARG.)
 4.3.2.4.1. **FEU INDICATEUR DE DIRECTION** : Absence de marquage (AVD. AVG. ARG.)
 4.3.2.5.1. **FEU INDICATEUR DE DIRECTION** : Absence (AVD. AVG. ARG.)
- 4.3.3.1.1. **SIGNAL DE DETRESSE** : Anomalie de fonctionnement
 4.3.3.2.1. **SIGNAL DE DETRESSE** : Absence
- 4.3.4.1.1. **FEU STOP** : Couleur de signalisation modifiée (D.G.)
 4.3.4.1.3. **FEU STOP** : Détérioration importante (D.G.)
 4.3.4.2.1. **FEU STOP** : Anomalie de fonctionnement (D.G.)
 4.3.4.3.1. **FEU STOP** : Mauvais positionnement (D.G.)
 4.3.4.3.2. **FEU STOP** : Mauvaise fixation (D.G.)
 4.3.4.4.1. **FEU STOP** : Absence de marquage (D.G.)
 4.3.4.5.1. **FEU STOP** : Absence (D.G.)
- 4.3.5.1.1. **TROISIEME FEU-STOP** : Couleur de signalisation modifiée
 4.3.5.1.3. **TROISIEME FEU-STOP** : Détérioration importante
 4.3.5.2.1. **TROISIEME FEU-STOP** : Anomalie de fonctionnement
 4.3.5.3.1. **TROISIEME FEU-STOP** : Mauvais positionnement
 4.3.5.3.2. **TROISIEME FEU-STOP** : Mauvaise fixation
 4.3.5.4.1. **TROISIEME FEU-STOP** : Absence de marquage
 4.3.5.5.1. **TROISIEME FEU-STOP** : Absence
- 4.3.6.1.1. **FEU DE PLAQUE AR** : Couleur de signalisation modifiée (D.G.C.)
 4.3.6.1.3. **FEU DE PLAQUE AR** : Détérioration importante (D.G.C.)
 4.3.6.2.2. **FEU DE PLAQUE AR** : Non fonctionnement
 4.3.6.3.1. **FEU DE PLAQUE AR** : Mauvaise fixation (D.G.C.)
 4.3.6.4.2. **FEU DE PLAQUE AR** : Absence
- 4.3.10.1.1. **CATADIOPTRE AR** : Couleur de signalisation modifiée (D.G.)
 4.3.10.1.3. **CATADIOPTRE AR** : Détérioration importante (D.G.)
 4.3.10.2.1. **CATADIOPTRE AR** : Mauvaise fixation (D.G.)

- 4.3.10.3.2. **CATADIOPTRE AR** : Absence (D.G.)
- 4.3.11.1.1. **CATADIOPTRE LATERAL** (véhicule de plus de 6 mètres) : Couleur de signalisation modifiée (D.G.)
 4.3.11.1.3. **CATADIOPTRE LATERAL** (véhicule de plus de 6 mètres) : Détérioration importante (D.G.)
 4.3.11.2.1. **CATADIOPTRE LATERAL** (véhicule de plus de 6 mètres) : Mauvaise fixation (D.G.)
 4.3.11.3.2. **CATADIOPTRE LATERAL** (véhicule de plus de 6 mètres) : Absence (D.G.)
- 4.3.12.2.1. **TRIANGLE DE PRESIGNALISATION** (en l'absence de feux de détresse) : Absence
 4.3.12.2.2. **TRIANGLE DE PRESIGNALISATION** (en l'absence de feux de détresse) : Contrôle impossible

LIAISONS AU SOL

- 5.2.1.1.1. **RESSORT, BARRE DE TORSION** : Fissure, cassure (y compris ancrages) (AVD. AVG. ARG.)
 5.2.1.3.1. **RESSORT, BARRE DE TORSION** : Contrôle impossible (AVD. AVG. ARG.)
- 5.2.3.1.2. **AMORTISSEUR** : Fissure, cassure (y compris ancrages) (AVD. AVG. ARG.)
 5.2.3.4.1. **AMORTISSEUR** : Absence (AVD. AVG. ARG.)
 5.2.3.4.2. **AMORTISSEUR** : Contrôle impossible (AVD. AVG. ARG.)
- 5.2.4.1.2. **PIVOT DE ROUE** : Fissure, cassure (AVD. AVG. ARG.)
- 5.2.6.1.3. **TRIANGLE, BRAS, TIRANT DE SUSPENSION** : Fissure, cassure (AV. AR. C. AVD. AVG. ARG.)
- 5.2.8.1.2. **ARTICULATION DE TRAIN** : Fissure, cassure (y compris ancrages) (AV. AR. C. AVD. AVG. ARG.)
 5.2.8.1.4. **ARTICULATION DE TRAIN** : Jeu important (AV. AR. C. AVD. AVG. ARG.)
 5.2.8.3.1. **ARTICULATION DE TRAIN** : Contrôle impossible (AV. AR. C. AVD. AVG. ARG.)
- 5.2.9.1.2. **ROTULE DE TRAIN** : Fissure, cassure (y compris ancrages) (AV. AR. C. AVD. AVG. ARG.)
 5.2.9.1.4. **ROTULE DE TRAIN** : Jeu important (AV. AR. C. AVD. AVG. ARG.)
- 5.2.10.1.2. **BARRE STABILISATRICE** : Fissure, cassure (y compris ancrages) (AVD. AVG. ARG.)
- 5.2.13.1.3. **ESSIEU** : Fissure, cassure (AVD. AVG. ARG.)
- 5.3.2.1.2. **JANTE** : Détérioration importante (AVD. AVG. ARG.)
- 5.3.3.1.1. **PNEUMATIQUE** : Coupure profonde (AVD. AVG. ARG.)
 5.3.3.1.2. **PNEUMATIQUE** : Déformation importante (AVD. AVG. ARG.)
 5.3.3.1.5. **PNEUMATIQUE** : Usure importante (AVD. AVG. ARG.)
 5.3.3.2.1. **PNEUMATIQUE** : Frottement (AVD. AVG. ARG.)
 5.3.3.3.1. **PNEUMATIQUE** : Absence d'indicateur d'usure (AVD. AVG. ARG.)
 5.3.3.3.2. **PNEUMATIQUE** : Différence importante d'usure sur l'essieu (AV. AR.)
 5.3.3.3.3. **PNEUMATIQUE** : Dimensions inadaptées (AVD. AVG. ARG.)
 5.3.3.3.5. **PNEUMATIQUE** : Marquages illisibles ou absents (AVD. AVG. ARG.)
 5.3.3.3.8. **PNEUMATIQUE** : Structures différentes sur l'essieu (AV. AR.)

STRUCTURE - CARROSSERIE

- 6.2.1.1.2. **PORTE LATERALE** : Partie saillante (AVD. AVG. ARG.)
 6.2.1.2.2. **PORTE LATERALE** : Ouverture impossible et/ou intempesive (AVD. AVG. ARG.)
 6.2.1.4.1. **PORTE LATERALE** : Absence (AVD. AVG. ARG.)
- 6.2.2.1.2. **PORTE AR, HAYON** : Partie saillante (D. G. C.)
 6.2.2.2.2. **PORTE AR, HAYON** : Ouverture impossible et/ou intempesive (D. G. C.)
 6.2.2.4.1. **PORTE AR, HAYON** : Absence (D. G. C.)
- 6.2.3.1.2. **CAPOT** : Partie saillante (AV. AR.)
 6.2.3.2.2. **CAPOT** : Ouverture impossible et/ou intempesive (AV. AR.)
 6.2.3.4.1. **CAPOT** : Absence (AV. AR.)

- 6.2.4.1.2. **AILE** : Partie saillante (AVD. AVG. ARD. ARG.)
 6.2.4.3.1. **AILE** : Absence (AVD. AVG. ARD. ARG.)
- 6.2.5.1.2. **PARE-CHOCS, BOUCLIER** : Partie saillante (AV. AR. AVD. AVG. ARD. ARG.)
 6.2.5.3.1. **PARE-CHOCS, BOUCLIER** : Absence (AV. AR. AVD. AVG. ARD. ARG.)
- 6.2.8.1.5. **SUPERSTRUCTURE, CARROSSERIE** (sauf AILES et OUVRANTS) : Partie saillante (AV. AR. D. G. C. AVD. AVG. ARD. ARG.)

EQUIPEMENTS

- 7.1.1.2.1. **SIEGE** : Mauvaise fixation (AV. AR. D. G. C. AVD. AVG. ARD. ARG.)
 7.1.1.3.2. **SIEGE** : Contrôle impossible (AV. AR. D. G. C. AVD. AVG. ARD. ARG.)
- 7.1.2.1.1. **CEINTURE** (si obligatoire) : Détérioration importante (AV. AR. D. G. C. AVD. AVG. ARD. ARG.)
 7.1.2.2.1. **CEINTURE** (si obligatoire) : Mauvais fonctionnement (AV. AR. D. G. C. AVD. AVG. ARD. ARG.)
 7.1.2.3.1. **CEINTURE** (si obligatoire) : Mauvaise fixation (AV. AR. D. G. C. AVD. AVG. ARD. ARG.)
 7.1.2.4.1. **CEINTURE** (si obligatoire) : Absence (AV. AR. D. G. C. AVD. AVG. ARD. ARG.)
 7.1.2.4.2. **CEINTURE** (si obligatoire) : Contrôle impossible (AV. AR. D. G. C. AVD. AVG. ARD. ARG.)
- 7.2.1.1.1. **AVERTISSEUR SONORE** : Non fonctionnement

ORGANES MECANIQUES

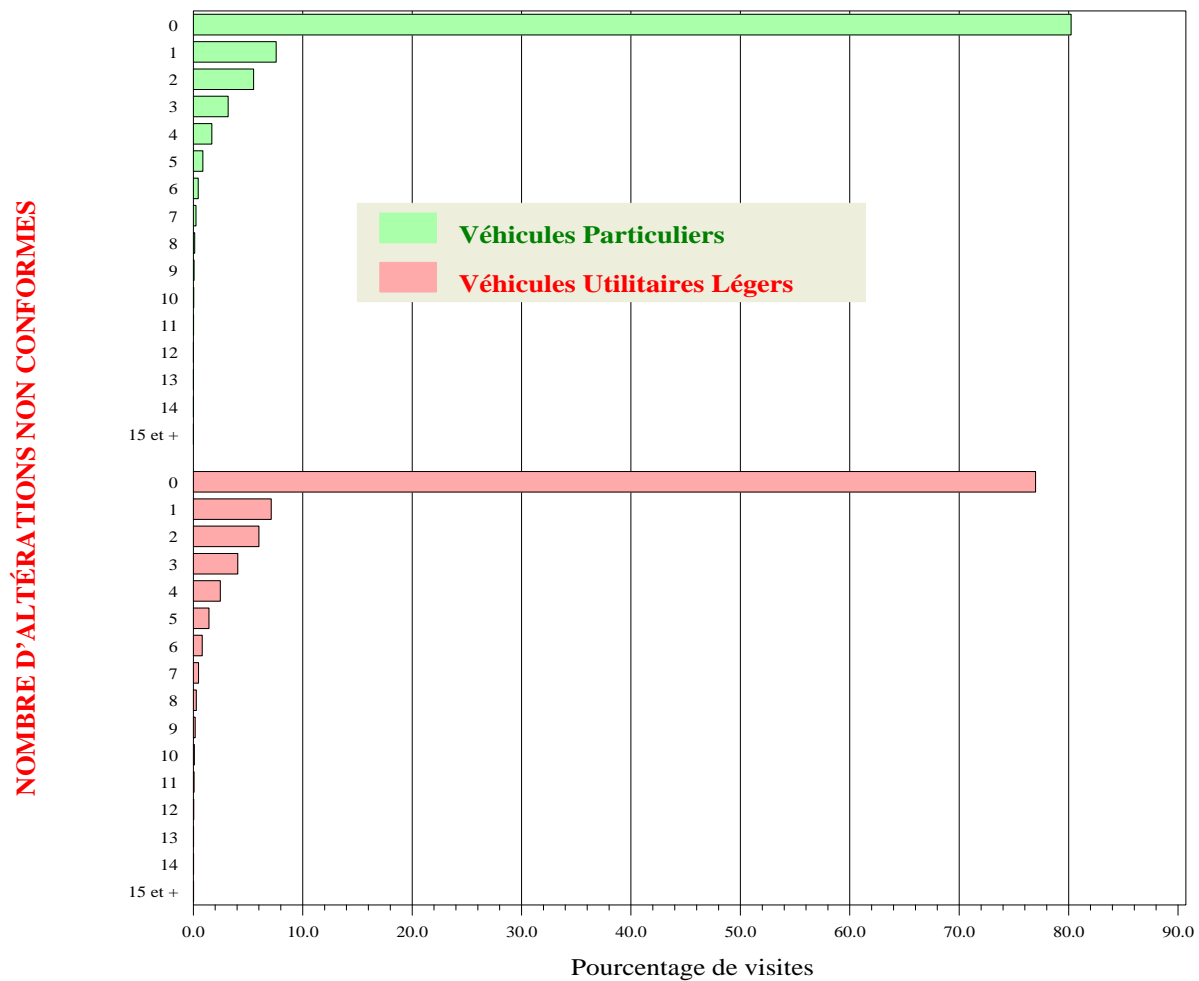
- 8.2.1.3.1. **CIRCUIT DE CARBURANT** : Fuite (AV. AR. D. G. C. AVD. AVG. ARD. ARG.)
 8.2.1.4.1. **CIRCUIT DE CARBURANT** : Contrôle impossible (AV. AR. D. G. C. AVD. AVG. ARD. ARG.)
- 8.2.2.2.1. **RESERVOIR DE CARBURANT** : Mauvaise fixation (D. G. C.)
 8.2.2.3.1. **RESERVOIR DE CARBURANT** : Défaut d'étanchéité (D. G. C.)
 8.2.2.4.1. **RESERVOIR DE CARBURANT** : Contrôle impossible (D. G. C.)
- 8.2.3.1.1. **CARBURATEUR, SYSTEME D'INJECTION** : Fuite
- 8.2.4.1.1. **POMPE D'ALIMENTATION EN CARBURANT** : Fuite
- 8.2.5.2.1. **BATTERIES D'ACCUMULATEUR DE TRACTION** : Mauvaise fixation
 8.2.5.3.1. **BATTERIES D'ACCUMULATEUR DE TRACTION** : Défaut d'étanchéité
- 8.3.1.3.1. **COLLECTEUR D'ECHAPPEMENT** : Fuite importante
- 8.3.2.2.1. **CANALISATION D'ECHAPPEMENT** : Mauvaise fixation (AV. AR. D. G. C. AVD. AVG. ARD. ARG.)
 8.3.2.3.1. **CANALISATION D'ECHAPPEMENT** : Fuite importante (AV. AR. D. G. C. AVD. AVG. ARD. ARG.)

- 8.3.2.4.1. **CANALISATION D'ECHAPPEMENT** : Absence (AV. AR. D. G. C. AVD. AVG. ARD. ARG.)
- 8.3.3.2.1. **SILENCIEUX D'ECHAPPEMENT** : Mauvaise fixation (AV. AR. D. G. C.)
 8.3.3.3.1. **SILENCIEUX D'ECHAPPEMENT** : Fuite importante (AV. AR. D. G. C.)
 8.3.3.4.1. **SILENCIEUX D'ECHAPPEMENT** : Absence (AV. AR. D. G. C.)

POLLUTION - NIVEAU SONORE

- 9.1.1.1.1. **TENEUR EN CO ET VALEUR DU LAMBDA DES GAZ D'ECHAPPEMENT** : Teneur en CO excessive
 9.1.1.1.2. **TENEUR EN CO ET VALEUR DU LAMBDA DES GAZ D'ECHAPPEMENT** : Valeur du lambda excessive ou insuffisante
 9.1.1.2.1. **TENEUR EN CO ET VALEUR DU LAMBDA DES GAZ D'ECHAPPEMENT** : Contrôle impossible (Anomalie de fonctionnement moteur)
 9.1.1.2.2. **TENEUR EN CO ET VALEUR DU LAMBDA DES GAZ D'ECHAPPEMENT** : Contrôle impossible (Panne d'essence si bicarburation)
 9.1.1.2.3. **TENEUR EN CO ET VALEUR DU LAMBDA DES GAZ D'ECHAPPEMENT** : Contrôle impossible (Défaut du système de refroidissement)
 9.1.1.2.4. **TENEUR EN CO ET VALEUR DU LAMBDA DES GAZ D'ECHAPPEMENT** : Contrôle impossible (Sortie d'échappement détériorée ou absence d'élément)
 9.1.1.2.5. **TENEUR EN CO ET VALEUR DU LAMBDA DES GAZ D'ECHAPPEMENT** : Contrôle impossible (Fuite importante à l'échappement)
 9.1.1.2.6. **TENEUR EN CO ET VALEUR DU LAMBDA DES GAZ D'ECHAPPEMENT** : Contrôle impossible (Fuite importante de carburant)
 9.1.1.2.7. **TENEUR EN CO ET VALEUR DU LAMBDA DES GAZ D'ECHAPPEMENT** : Contrôle impossible (Fuite d'huile importante au turbo)
- 9.1.2.1.1. **OPACITE DES FUMÉES D'ECHAPPEMENT** : Excessive (Anomalie de fonctionnement moteur)
 9.1.2.2.1. **OPACITE DES FUMÉES D'ECHAPPEMENT** : Contrôle impossible (Niveau d'huile incorrect)
 9.1.2.2.2. **OPACITE DES FUMÉES D'ECHAPPEMENT** : Contrôle impossible (Défaut du système de refroidissement)
 9.1.2.2.3. **OPACITE DES FUMÉES D'ECHAPPEMENT** : Contrôle impossible (Sortie d'échappement détériorée ou absence d'élément)
 9.1.2.2.4. **OPACITE DES FUMÉES D'ECHAPPEMENT** : Contrôle impossible (Fuite importante à l'échappement)
 9.1.2.2.5. **OPACITE DES FUMÉES D'ECHAPPEMENT** : Contrôle impossible (Fuite importante de carburant)
 9.1.2.2.6. **OPACITE DES FUMÉES D'ECHAPPEMENT** : Contrôle impossible (Fuite d'huile importante au turbo)

RÉPARTITION DES VISITES INITIALES SELON LE NOMBRE DE NON-CONFORMITÉS



80,2% des Véhicules Particuliers ne présentent pas de défaut pour les altérations soumises à contre-visite. 13,1% d'entre eux ont 1 (7,6%) ou 2 (5,5%) défauts nécessitant la prescription d'une contre-visite.

77,0% des Véhicules Utilitaires Légers ne présentent pas de défaut pour les altérations soumises à contre-visite. 13,1% d'entre eux ont 1 (7,1%) ou 2 (6,0%) défauts nécessitant la prescription d'une contre-visite.

DÉFAUTS CONSTATÉS :

Au plus dix altérations par fonction classées dans le sens décroissant des pourcentages de non-conformité pour les véhicules particuliers sont éditées. Le nombre indiqué entre parenthèses et de couleur bleue correspond au rang de l'altération dans l'ordre décroissant des pourcentages de non-conformité pour chaque genre de véhicule. Ce classement ne prend en considération que les altérations soumises à l'obligation de contre-visite à la date du 31 décembre 2005.

FONCTION IDENTIFICATION DU VÉHICULE :

| Véhicules Particuliers | | Véhicules Utilitaires Légers |
|-------------------------|---|------------------------------|
| % Non Conformité (rang) | | % Non Conformité (rang) |
| | <i>PRESENTATION DU VEHICULE</i> | |
| 0,12 (55) | Non roulant | 0,28 (55) |
| | <i>PLAQUE D'IMMATRICULATION</i> | |
| 0,10 (62) | Non conformité de couleur ou de type de caractères (AV. AR.) | 0,11 (80) |
| | <i>PLAQUE D'IMMATRICULATION</i> | |
| 0,08 (75) | Non concordance avec la carte grise ou avec les autres documents prévus à l'article 9 | 0,09 (88) |
| | <i>ENERGIE MOTEUR</i> | |
| 0,03 (110) | Absence d'attestation de mise à niveau ou de conformité d'un véhicule GPL | 0,04 (119) |
| | <i>PLAQUE D'IMMATRICULATION</i> | |
| 0,03 (114) | Absence (AV. AR.) | 0,04 (114) |
| | <i>ENERGIE MOTEUR</i> | |
| 0,02 (123) | Non concordance avec la carte grise ou avec les autres documents prévus à l'article 9 | 0,03 (120) |
| | <i>PRESENTATION DU VEHICULE</i> | |
| 0,01 (135) | Accès impossible à des éléments d'identification | 0,02 (124) |

FONCTION FREINAGE :

| Véhicules Particuliers | | Véhicules Utilitaires Légers |
|-------------------------|---|------------------------------|
| % Non Conformité (rang) | | % Non Conformité (rang) |
| | <i>FREIN DE SERVICE</i> | |
| 4,38 (1) | Déséquilibre important (AV. AR.) | 5,52 (1) |
| | <i>FREIN DE STATIONNEMENT</i> | |
| 2,02 (6) | Efficacité globale insuffisante | 3,05 (5) |
| | <i>FLEXIBLE DE FREIN</i> | |
| 1,77 (9) | Détérioration importante (AVD. AVG. ARD. ARG. C.) | 1,37 (15) |
| | <i>CABLE, TRINGLERIE DU FREIN DE STATIONNEMENT</i> | |
| 0,48 (32) | Détérioration importante | 0,38 (44) |
| | <i>ETRIER, CYLINDRE DE ROUE</i> | |
| 0,44 (34) | Fuite (AVD. AVG. ARD. ARG. C.) | 0,41 (40) |
| | <i>FREIN DE SERVICE</i> | |
| 0,35 (38) | Efficacité globale insuffisante | 0,88 (22) |
| | <i>FREIN DE SERVICE</i> | |
| 0,28 (41) | Anomalie importante de fonctionnement (AVD. AVG. ARD. ARG.) | 0,59 (35) |
| | <i>PLAQUETTE DE FREIN</i> | |
| 0,23 (46) | Détérioration importante (AVD. AVG. ARD. ARG. C.) | 0,27 (58) |
| | <i>CANALISATION DE FREIN</i> | |
| 0,20 (51) | Détérioration importante (AV. AR. D.G.C. AVD. AVG. ARD. ARG.) | 0,33 (48) |
| | <i>DISQUE DE FREIN</i> | |
| 0,13 (53) | Détérioration importante (AVD. AVG. ARD. ARG. C.) | 0,20 (63) |

FONCTION DIRECTION :

| Véhicules Particuliers | | Véhicules Utilitaires Légers |
|-------------------------|---|------------------------------|
| % Non Conformité (rang) | | % Non Conformité (rang) |
| 1,18 (14) | ROTULE, ARTICULATION DE DIRECTION <i>Jeu excessif (AVD. AVG. ARD. ARG.)</i> | 1,99 (10) |
| 0,11 (59) | VOLANT DE DIRECTION <i>Jeu important aux braquages</i> | 0,27 (57) |
| 0,05 (86) | ROTULE, ARTICULATION DE DIRECTION <i>Mauvaise fixation (AVD. AVG. ARD. ARG.)</i> | 0,04 (106) |
| 0,03 (102) | BIELLETTTE, TIMONERIE DE DIRECTION <i>Détérioration importante (AVD. AVG. ARD. ARG.)</i> | 0,07 (95) |
| 0,02 (115) | RELAIS DE DIRECTION <i>Jeu excessif (AVD. AVG. ARD. ARG.)</i> | 0,15 (71) |
| 0,02 (121) | CREMAILLERE, BOITIER DE DIRECTION <i>Mauvaise fixation (AV. AR.)</i> | 0,04 (118) |
| 0,01 (127) | ROTULE, ARTICULATION DE DIRECTION <i>Détérioration importante (AVD. AVG. ARD. ARG.)</i> | 0,02 (123) |
| 0,01 (131) | BIELLETTTE, TIMONERIE DE DIRECTION <i>Mauvaise fixation (AVD. AVG. ARD. ARG.)</i> | 0,02 (127) |
| 0,00 (183) | CREMAILLERE, BOITIER DE DIRECTION <i>Contrôle impossible (AV. AR.)</i> | 0,00 (182) |
| 0,00 (185) | ROTULE, ARTICULATION DE DIRECTION <i>Contrôle impossible (AVD. AVG. ARD. ARG.)</i> | 0,00 (189) |

FONCTION VISIBILITÉ :

| Véhicules Particuliers | | Véhicules Utilitaires Légers |
|-------------------------|---|------------------------------|
| % Non Conformité (rang) | | % Non Conformité (rang) |
| 0,60 (24) | PARE-BRISE <i>Fissure, cassure</i> | 1,79 (11) |
| 0,47 (33) | RETROVISEUR EXTERIEUR (si obligatoire) <i>Mauvais état (D.G.)</i> | 1,10 (18) |
| 0,10 (64) | RETROVISEUR EXTERIEUR (si obligatoire) <i>Mauvaise fixation (D.G.)</i> | 0,14 (72) |
| 0,08 (73) | ESSUIE-GLACE AV <i>Non fonctionnement (D.G.C.)</i> | 0,20 (64) |
| 0,03 (97) | RETROVISEUR INTERIEUR (si obligatoire) <i>Absence</i> | 0,01 (140) |
| 0,03 (103) | RETROVISEUR EXTERIEUR (si obligatoire) <i>Absence (D.G.)</i> | 0,12 (79) |
| 0,03 (106) | ESSUIE-GLACE AV <i>Absence (D.G.C.)</i> | 0,08 (92) |
| 0,01 (124) | PARE-BRISE <i>Visibilité insuffisante</i> | 0,01 (150) |
| 0,01 (136) | RETROVISEUR INTERIEUR (si obligatoire) <i>Mauvaise fixation</i> | 0,00 (164) |
| 0,01 (142) | RETROVISEUR INTERIEUR (si obligatoire) <i>Mauvais état</i> | 0,01 (152) |

FONCTION ÉCLAIRAGE, SIGNALISATION :

| Véhicules Particuliers | | Véhicules Utilitaires Légers | |
|------------------------------------|--------|---|-----------|
| % Non Conformité | (rang) | % Non Conformité | (rang) |
| <i>FEU STOP</i> | | | |
| 2,12 | (5) | Anomalie de fonctionnement (D.G.) | 3,15 (4) |
| <i>FEU DE POSITION</i> | | | |
| 2,01 | (7) | Anomalie de fonctionnement (AVD. AVG. ARD. ARG.) | 2,81 (6) |
| <i>FEU DE PLAQUE AR</i> | | | |
| 1,26 | (11) | Non fonctionnement | 2,43 (9) |
| <i>FEU INDICATEUR DE DIRECTION</i> | | | |
| 0,99 | (17) | Détérioration importante (AVD. AVG. ARD. ARG.) | 1,60 (13) |
| <i>FEU DE CROISEMENT</i> | | | |
| 0,88 | (18) | Anomalie de fonctionnement (D.G.) | 1,24 (16) |
| <i>FEU DE CROISEMENT</i> | | | |
| 0,84 | (19) | Réglage trop haut (D.G.) | 0,92 (21) |
| <i>FEU DE CROISEMENT</i> | | | |
| 0,60 | (23) | Détérioration importante de la glace et/ou du réflecteur (D.G.) | 0,85 (24) |
| <i>FEU DE CROISEMENT</i> | | | |
| 0,59 | (25) | Faisceau lumineux non conforme (D.G.) | 0,75 (27) |
| <i>FEU INDICATEUR DE DIRECTION</i> | | | |
| 0,58 | (26) | Anomalie de fonctionnement (AVD. AVG. ARD. ARG.) | 1,05 (20) |
| <i>FEU DE CROISEMENT</i> | | | |
| 0,57 | (27) | Mauvaise fixation (D.G.) | 0,76 (26) |

FONCTION LIAISONS AU SOL :

| Véhicules Particuliers | | Véhicules Utilitaires Légers | |
|----------------------------------|--------|---|-----------|
| % Non Conformité | (rang) | % Non Conformité | (rang) |
| <i>PNEUMATIQUE</i> | | | |
| 3,51 | (2) | Usure importante (AVD. AVG. ARD. ARG.) | 3,48 (2) |
| <i>ROTULE DE TRAIN</i> | | | |
| 1,87 | (8) | Jeu important (AV. AR. C. AVD. AVG. ARD. ARG.) | 2,43 (8) |
| <i>ARTICULATION DE TRAIN</i> | | | |
| 1,24 | (12) | Jeu important (AV. AR. C. AVD. AVG. ARD. ARG.) | 1,72 (12) |
| <i>PNEUMATIQUE</i> | | | |
| 0,56 | (28) | Dimensions inadaptées (AVD. AVG. ARD. ARG.) | 0,67 (29) |
| <i>PNEUMATIQUE</i> | | | |
| 0,53 | (29) | Déformation importante (AVD. AVG. ARD. ARG.) | 0,61 (34) |
| <i>PNEUMATIQUE</i> | | | |
| 0,36 | (36) | Coupure profonde (AVD. AVG. ARD. ARG.) | 0,55 (37) |
| <i>RESSORT, BARRE DE TORSION</i> | | | |
| 0,30 | (39) | Fissure, cassure (y compris ancrages) (AVD. AVG. ARD. ARG.) | 0,30 (53) |
| <i>JANTE</i> | | | |
| 0,09 | (70) | Détérioration importante (AVD. AVG. ARD. ARG.) | 0,10 (83) |
| <i>BARRE STABILISATRICE</i> | | | |
| 0,07 | (84) | Fissure, cassure (y compris ancrages) (AVD. AVG. ARD. ARG.) | 0,10 (85) |
| <i>PNEUMATIQUE</i> | | | |
| 0,05 | (89) | Différence importante d'usure sur l'essieu (AV. AR.) | 0,09 (87) |

FONCTION STRUCTURE CARROSSERIE :

| Véhicules Particuliers | | Véhicules Utilitaires Légers | |
|---|--------|---|------------|
| % Non Conformité | (rang) | % Non Conformité | (rang) |
| <i>PORTE LATÉRALE</i> | | | |
| 0,62 | (22) | Ouverture impossible et/ou intempestive (AVD. AVG. ARD. ARG.) | 0,63 (33) |
| <i>PORTE AR, HAYON</i> | | | |
| 0,17 | (52) | Ouverture impossible et/ou intempestive (D. G. C.) | 0,37 (45) |
| <i>PARE-CHOCS, BOUCLIER</i> | | | |
| 0,10 | (61) | Partie saillante (AV. AR. AVD. AVG. ARD. ARG.) | 0,33 (47) |
| <i>CAPOT</i> | | | |
| 0,05 | (87) | Ouverture impossible et/ou intempestive (AV. AR.) | 0,09 (90) |
| <i>PARE-CHOCS, BOUCLIER</i> | | | |
| 0,03 | (105) | Absence (AV. AR. AVD. AVG. ARD. ARG.) | 0,51 (38) |
| <i>AILE</i> | | | |
| 0,03 | (109) | Partie saillante (AVD. AVG. ARD. ARG.) | 0,07 (96) |
| <i>PORTE LATÉRALE</i> | | | |
| 0,03 | (113) | Partie saillante (AVD. AVG. ARD. ARG.) | 0,04 (115) |
| <i>SUPERSTRUCTURE, CARROSSERIE (sauf AILES et OUVRANTS)</i> | | | |
| 0,01 | (132) | Partie saillante (AV. AR. D. G. C. AVD. AVG. ARD. ARG.) | 0,06 (98) |
| <i>PORTE AR, HAYON</i> | | | |
| 0,00 | (160) | Partie saillante (D. G. C.) | 0,01 (145) |
| <i>CAPOT</i> | | | |
| 0,00 | (163) | Partie saillante (AV. AR.) | 0,00 (171) |

FONCTION ÉQUIPEMENTS :

| Véhicules Particuliers | | Véhicules Utilitaires Légers | |
|----------------------------------|--------|---|------------|
| % Non Conformité | (rang) | % Non Conformité | (rang) |
| <i>AVERTISSEUR SONORE</i> | | | |
| 0,50 | (31) | Non fonctionnement | 1,16 (17) |
| <i>CEINTURE (si obligatoire)</i> | | | |
| 0,35 | (37) | Détérioration importante (AV. AR. D. G. C. AVD. AVG. ARD. ARG.) | 0,39 (43) |
| <i>CEINTURE (si obligatoire)</i> | | | |
| 0,29 | (40) | Mauvais fonctionnement (AV. AR. D. G. C. AVD. AVG. ARD. ARG.) | 0,32 (51) |
| <i>SIEGE</i> | | | |
| 0,23 | (48) | Mauvaise fixation (AV. AR. D. G. C. AVD. AVG. ARD. ARG.) | 0,32 (49) |
| <i>CEINTURE (si obligatoire)</i> | | | |
| 0,12 | (57) | Contrôle impossible (AV. AR. D. G. C. AVD. AVG. ARD. ARG.) | 0,05 (103) |
| <i>CEINTURE (si obligatoire)</i> | | | |
| 0,08 | (80) | Absence (AV. AR. D. G. C. AVD. AVG. ARD. ARG.) | 0,15 (69) |
| <i>CEINTURE (si obligatoire)</i> | | | |
| 0,04 | (91) | Mauvaise fixation (AV. AR. D. G. C. AVD. AVG. ARD. ARG.) | 0,05 (105) |
| <i>SIEGE</i> | | | |
| 0,01 | (126) | Contrôle impossible (AV. AR. D. G. C. AVD. AVG. ARD. ARG.) | 0,00 (172) |

FONCTION ORGANES MÉCANIQUES :

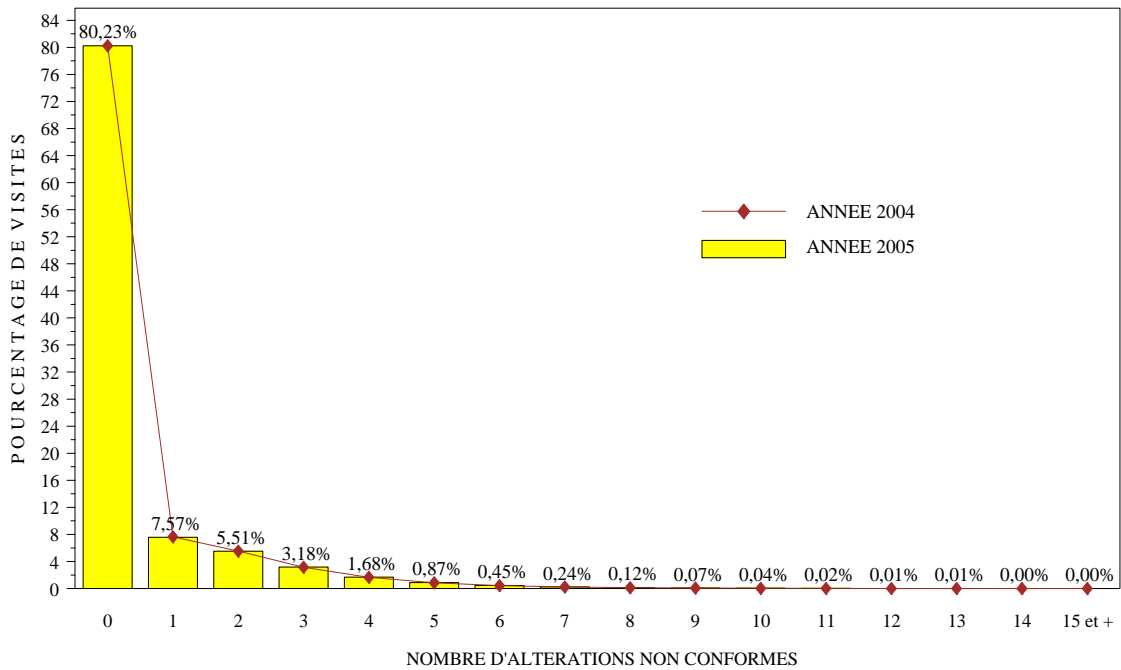
| Véhicules Particuliers | | Véhicules Utilitaires Légers | |
|---|--------|------------------------------|--------|
| % Non Conformité | (rang) | % Non Conformité | (rang) |
| 1,08 | (15) | 0,73 | (28) |
| <i>SILENCIEUX D'ÉCHAPPEMENT</i> | | | |
| <i>Fuite importante (AV. AR. D. G. C.)</i> | | | |
| 0,69 | (20) | 0,65 | (31) |
| <i>CANALISATION D'ÉCHAPPEMENT</i> | | | |
| <i>Fuite importante (AV. AR. D. G. C. AVD. AVG. ARD. ARG.)</i> | | | |
| 0,26 | (43) | 0,39 | (42) |
| <i>CIRCUIT DE CARBURANT</i> | | | |
| <i>Fuite (AV. AR. D. G. C. AVD. AVG. ARD. ARG.)</i> | | | |
| 0,21 | (50) | 0,35 | (46) |
| <i>SILENCIEUX D'ÉCHAPPEMENT</i> | | | |
| <i>Mauvaise fixation (AV. AR. D. G. C.)</i> | | | |
| 0,12 | (56) | 0,23 | (59) |
| <i>RESERVOIR DE CARBURANT</i> | | | |
| <i>Défaut d'étanchéité (D. G. C.)</i> | | | |
| 0,10 | (65) | 0,19 | (65) |
| <i>CANALISATION D'ÉCHAPPEMENT</i> | | | |
| <i>Mauvaise fixation (AV. AR. D. G. C. AVD. AVG. ARD. ARG.)</i> | | | |
| 0,07 | (81) | 0,02 | (129) |
| <i>RESERVOIR DE CARBURANT</i> | | | |
| <i>Mauvaise fixation (D. G. C.)</i> | | | |
| 0,07 | (83) | 0,14 | (74) |
| <i>CARBURATEUR, SYSTEME D'INJECTION</i> | | | |
| <i>Fuite</i> | | | |
| 0,05 | (88) | 0,11 | (81) |
| <i>POMPE D'ALIMENTATION EN CARBURANT</i> | | | |
| <i>Fuite</i> | | | |
| 0,04 | (93) | 0,04 | (117) |
| <i>COLLECTEUR D'ÉCHAPPEMENT</i> | | | |
| <i>Fuite importante</i> | | | |

FONCTION POLLUTION, NIVEAU SONORE :

| Véhicules Particuliers | | Véhicules Utilitaires Légers | |
|---|--------|------------------------------|--------|
| % Non Conformité | (rang) | % Non Conformité | (rang) |
| 2,70 | (3) | 3,47 | (3) |
| <i>TENEUR EN CO ET VALEUR DU LAMBDA DES GAZ D'ÉCHAPPEMENT</i> | | | |
| <i>Teneur en CO excessive</i> | | | |
| 2,20 | (4) | 2,64 | (7) |
| <i>TENEUR EN CO ET VALEUR DU LAMBDA DES GAZ D'ÉCHAPPEMENT</i> | | | |
| <i>Contrôle impossible (Fuite importante à l'échappement)</i> | | | |
| 1,40 | (10) | 1,40 | (14) |
| <i>TENEUR EN CO ET VALEUR DU LAMBDA DES GAZ D'ÉCHAPPEMENT</i> | | | |
| <i>Valeur du lambda excessive ou insuffisante</i> | | | |
| 1,22 | (13) | 0,79 | (25) |
| <i>OPACITE DES FUMÉES D'ÉCHAPPEMENT</i> | | | |
| <i>Excessive</i> | | | |
| 1,02 | (16) | 1,05 | (19) |
| <i>OPACITE DES FUMÉES D'ÉCHAPPEMENT</i> | | | |
| <i>Contrôle impossible (Fuite importante à l'échappement)</i> | | | |
| 0,63 | (21) | 0,59 | (36) |
| <i>OPACITE DES FUMÉES D'ÉCHAPPEMENT</i> | | | |
| <i>Contrôle impossible (Niveau d'huile incorrect)</i> | | | |
| 0,44 | (35) | 0,49 | (39) |
| <i>OPACITE DES FUMÉES D'ÉCHAPPEMENT</i> | | | |
| <i>Contrôle impossible (Fuite importante de carburant)</i> | | | |
| 0,27 | (42) | 0,40 | (41) |
| <i>TENEUR EN CO ET VALEUR DU LAMBDA DES GAZ D'ÉCHAPPEMENT</i> | | | |
| <i>Contrôle impossible (Anomalie de fonctionnement moteur)</i> | | | |
| 0,25 | (45) | 0,31 | (52) |
| <i>OPACITE DES FUMÉES D'ÉCHAPPEMENT</i> | | | |
| <i>Contrôle impossible (Défaut du système de refroidissement)</i> | | | |
| 0,13 | (54) | 0,17 | (67) |
| <i>OPACITE DES FUMÉES D'ÉCHAPPEMENT</i> | | | |
| <i>Contrôle impossible (Anomalie de fonctionnement moteur)</i> | | | |

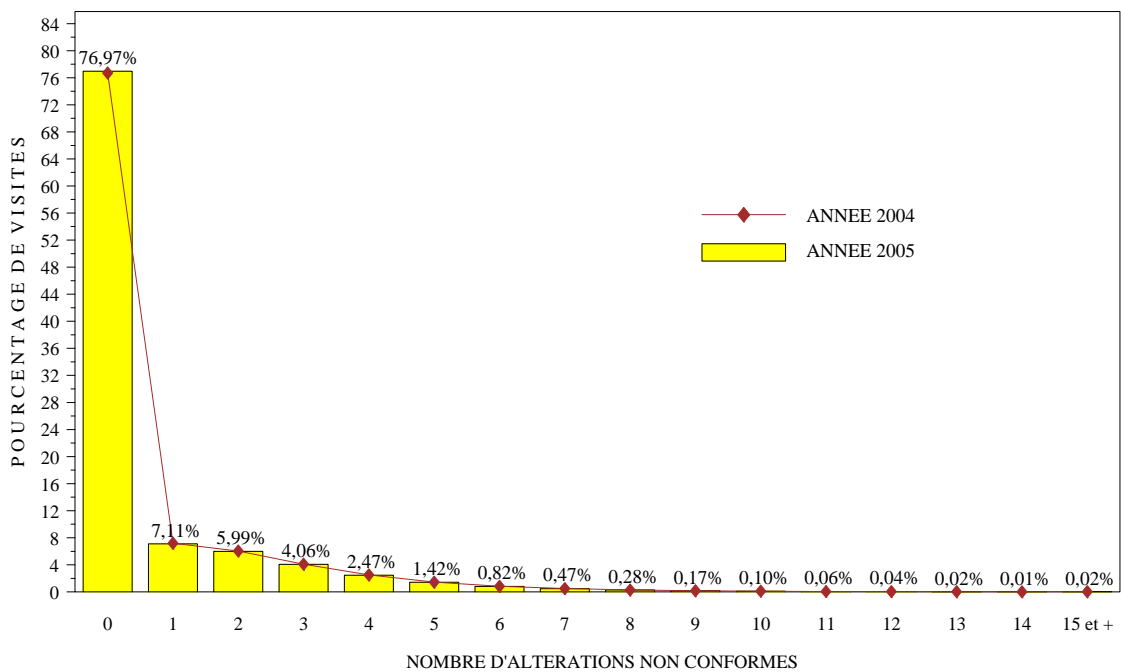
RÉPARTITION DU NOMBRE DE DÉFAUTS SELON LES ANNÉES DE CONTRÔLE

VÉHICULES PARTICULIERS :



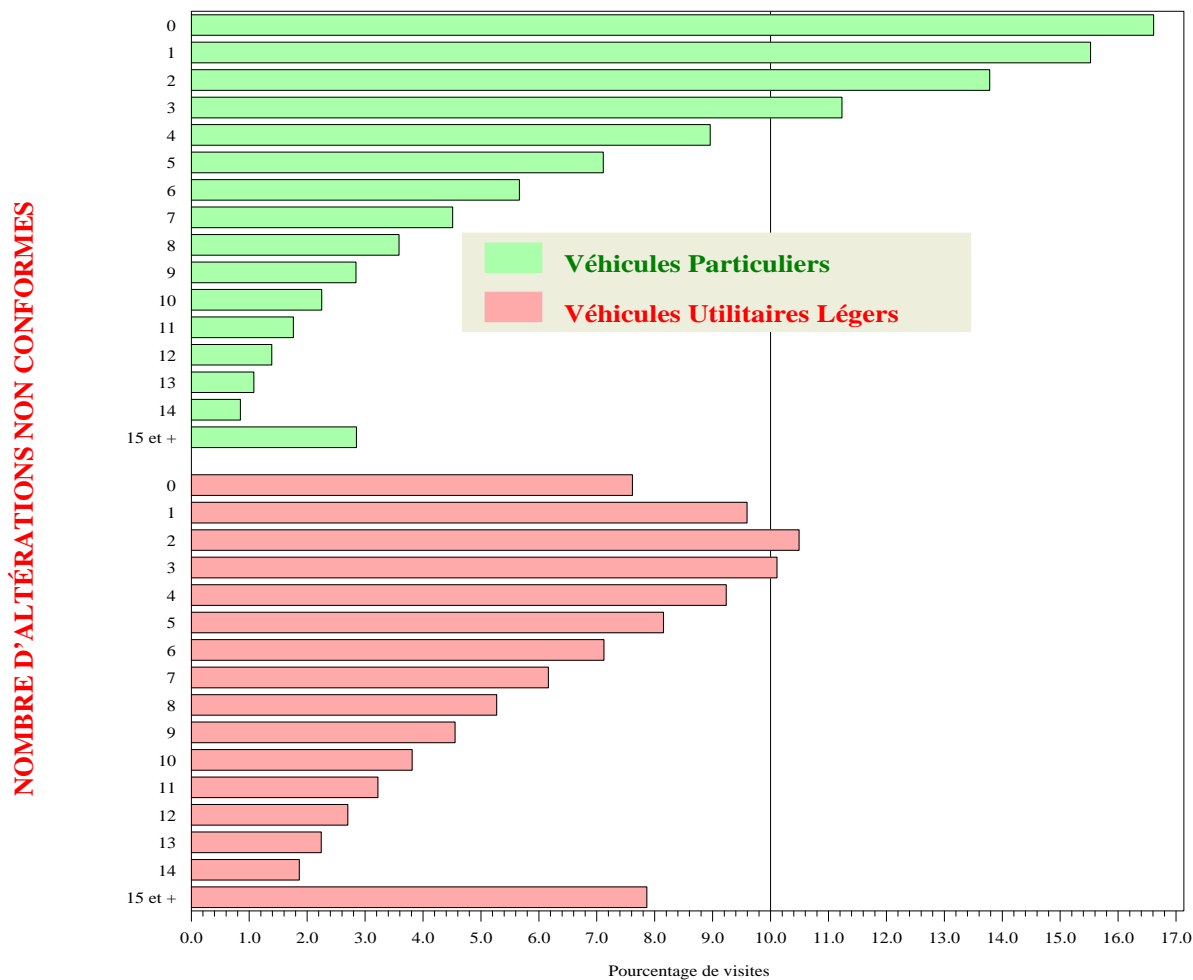
Le nombre d'altérations élémentaires soumis à l'obligation de contre-visite est passé de 226 à 213 le 1er janvier 2002.

VÉHICULES UTILITAIRES LÉGERS :



2.3 RÉSULTATS POUR L'ENSEMBLE DES ALTÉRATIONS

RÉPARTITION DES VISITES INITIALES SELON LE NOMBRE DE NON-CONFORMITÉS

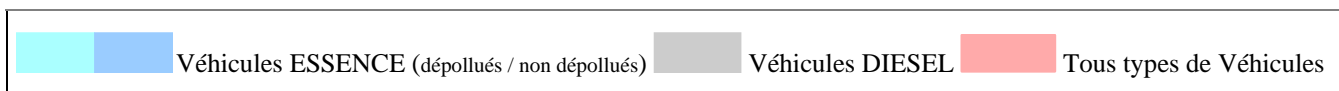


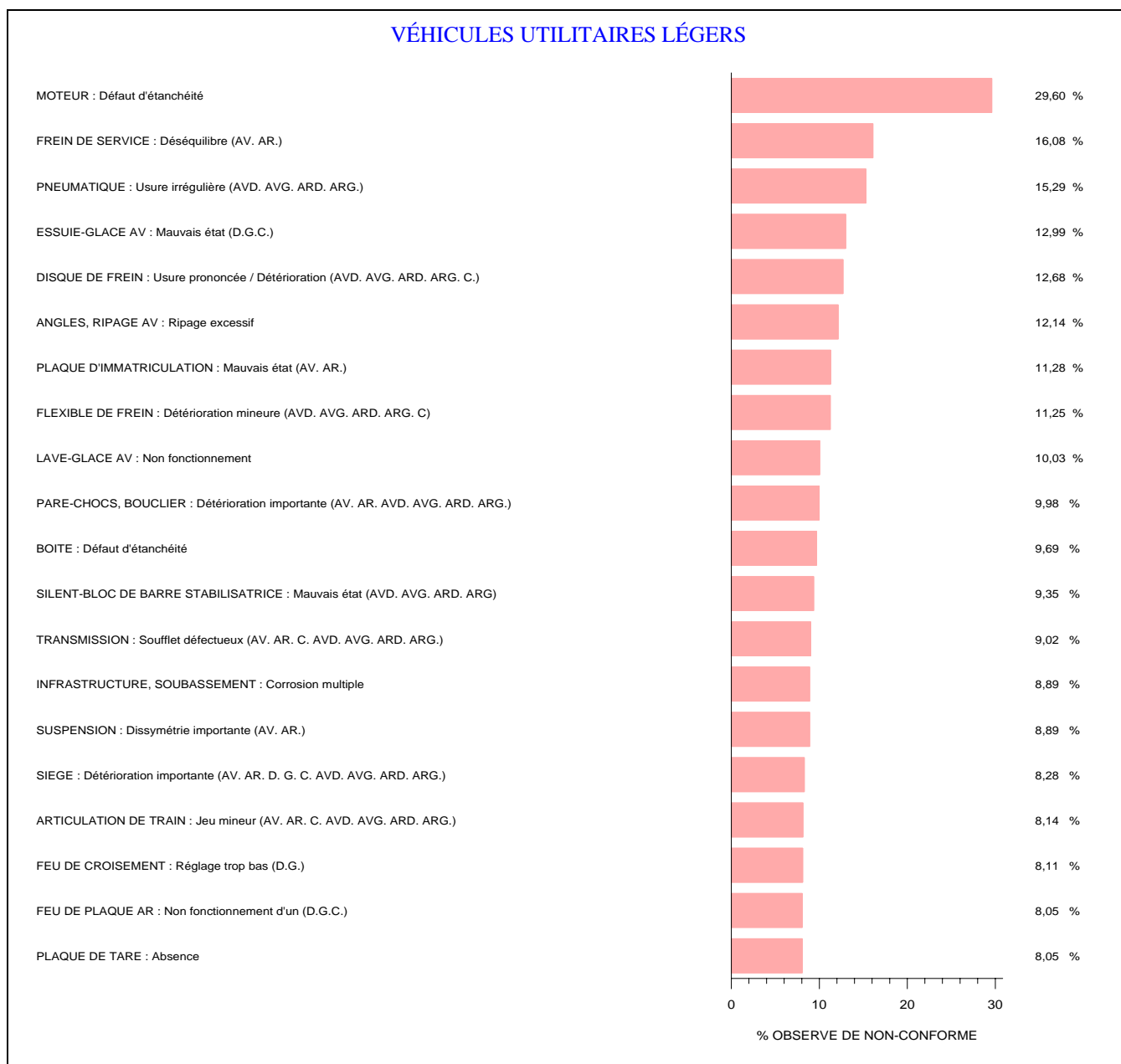
16,6% des Véhicules Particuliers ne présentent pas de défaut pour l'ensemble des altérations. 29,3% d'entre eux ont 1 (15,5%) ou 2 (13,8%) défauts.

7,6% des Véhicules Utilitaires Légers ne présentent pas de défaut pour l'ensemble des altérations. 20,1% d'entre eux ont 1 (9,6%) ou 2 (10,5%) défauts.

PRINCIPAUX DÉFAUTS CONSTATÉS :

Lorsqu'une altération est soumise à l'obligation de contre-visite, son libellé est en gras.



PRINCIPAUX DÉFAUTS CONSTATÉS :

RÉPARTITION DU NOMBRE DE DÉFAUTS SELON LES ANNÉES DE CONTRÔLE

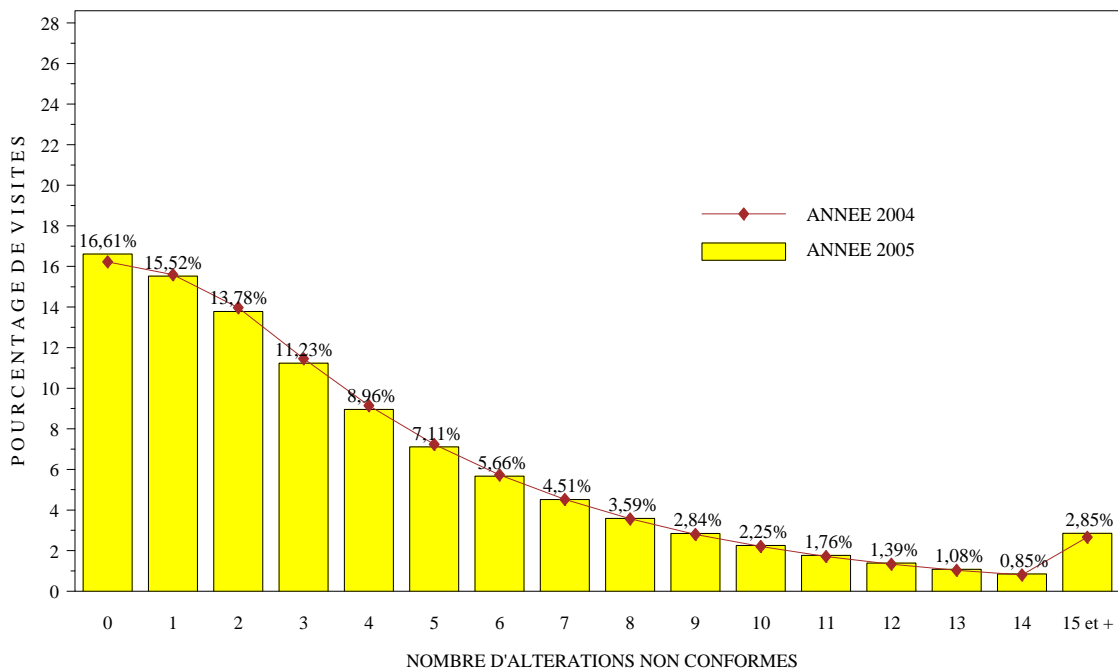
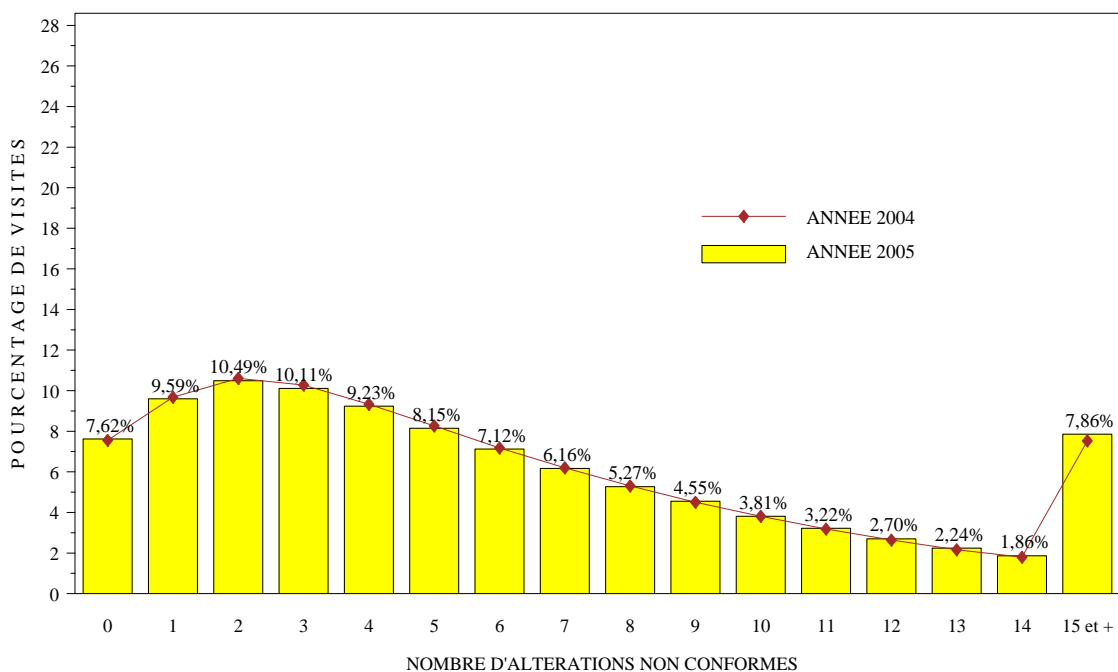
VÉHICULES PARTICULIERS :VÉHICULES UTILITAIRES LÉGERS :

TABLEAU 1 : VOLUME D'ACTIVITÉ PAR DÉPARTEMENT

| DÉPARTEMENTS | NOMBRE DE CONTRÔLES RÉALISÉS EN 2005 | | | | | |
|------------------------|--|--------------------|---------|---|--------------------|--------|
| | VÉHICULES PARTICULIERS (Catégorie M1) | | | VÉHICULES UTILITAIRES (Catégorie N1) | | |
| | Visites Initiales | Contre- Visites | Total | Visites Initiales | Contre- Visites | Total |
| 001 Ain | 125 495 | 17 675 | 143 170 | 19 718 | 2 969 | 22 687 |
| 002 Aisne | 110 493 | 21 821 | 132 314 | 15 969 | 3 306 | 19 275 |
| 003 Allier | 86 570 | 16 543 | 103 113 | 15 188 | 3 227 | 18 415 |
| 004 Alpes Hte Provence | 36 410 | 5 528 | 41 938 | 7 094 | 1 146 | 8 240 |
| 005 Hautes Alpes | 35 091 | 5 825 | 40 916 | 7 526 | 1 547 | 9 073 |
| 006 Alpes Maritimes | 252 161 | 39 602 | 291 763 | 31 191 | 5 356 | 36 547 |
| 007 Ardèche | 71 741 | 10 905 | 82 646 | 14 555 | 2 500 | 17 055 |
| 008 Ardennes | 63 847 | 11 072 | 74 919 | 9 349 | 1 620 | 10 969 |
| 009 Ariège | 41 489 | 6 696 | 48 185 | 8 054 | 1 621 | 9 675 |
| 010 Aube | 72 660 | 14 236 | 86 896 | 14 164 | 2 711 | 16 875 |
| 011 Aude | 77 043 | 14 251 | 91 294 | 14 832 | 3 033 | 17 865 |
| 012 Aveyron | 74 549 | 11 952 | 86 501 | 17 004 | 3 477 | 20 481 |
| 013 Bouches du Rhône | 419 166 | 68 797 | 487 963 | 53 040 | 8 787 | 61 827 |
| 014 Calvados | 159 070 | 24 749 | 183 819 | 24 275 | 4 129 | 28 404 |
| 015 Cantal | 37 204 | 5 154 | 42 358 | 7 621 | 1 256 | 8 877 |
| 016 Charente | 90 534 | 14 323 | 104 857 | 17 270 | 3 027 | 20 297 |
| 017 Charente Maritime | 150 731 | 25 895 | 176 626 | 30 586 | 5 664 | 36 250 |
| 018 Cher | 72 935 | 10 837 | 83 772 | 13 222 | 2 127 | 15 349 |
| 019 Corrèze | 62 837 | 7 939 | 70 776 | 11 401 | 1 508 | 12 909 |
| 021 Côte d'or | 118 844 | 19 133 | 137 977 | 19 073 | 3 340 | 22 413 |
| 022 Côtes d'Armor | 143 424 | 23 136 | 166 560 | 25 344 | 4 669 | 30 013 |
| 023 Creuse | 30 067 | 4 381 | 34 448 | 6 363 | 1 088 | 7 451 |
| 024 Dordogne | 102 954 | 14 164 | 117 118 | 22 470 | 3 322 | 25 792 |
| 025 Doubs | 118 895 | 24 704 | 143 599 | 15 081 | 3 625 | 18 706 |
| 026 Drôme | 111 286 | 17 518 | 128 804 | 20 525 | 3 577 | 24 102 |
| 027 Eure | 132 184 | 21 592 | 153 776 | 21 084 | 3 549 | 24 633 |
| 028 Eure et Loir | 104 466 | 16 063 | 120 529 | 16 042 | 2 695 | 18 737 |
| 029 Finistère | 214 753 | 33 929 | 248 682 | 34 351 | 5 968 | 40 319 |
| 02A Corse du Sud | 31 832 | 3 360 | 35 192 | 6 215 | 679 | 6 894 |
| 02B Haute Corse | 34 611 | 3 056 | 37 667 | 7 159 | 708 | 7 867 |
| 030 Gard | 161 528 | 24 841 | 186 369 | 29 318 | 4 983 | 34 301 |
| 031 Haute Garonne | 266 824 | 47 903 | 314 727 | 37 903 | 7 002 | 44 905 |
| 032 Gers | 50 748 | 6 953 | 57 701 | 12 650 | 2 031 | 14 681 |
| 033 Gironde | 330 863 | 58 856 | 389 719 | 52 951 | 9 356 | 62 307 |
| 034 Hérault | 232 108 | 33 995 | 266 103 | 37 130 | 5 722 | 42 852 |
| 035 Ille et Vilaine | 223 519 | 37 970 | 261 489 | 36 006 | 6 509 | 42 515 |
| 036 Indre | 59 990 | 9 111 | 69 101 | 12 588 | 2 163 | 14 751 |
| 037 Indre et Loire | 138 870 | 25 640 | 164 510 | 23 172 | 4 269 | 27 441 |
| 038 Isère | 267 678 | 39 333 | 307 011 | 39 666 | 6 001 | 45 667 |
| 039 Jura | 64 319 | 10 359 | 74 678 | 10 867 | 2 091 | 12 958 |
| 040 Landes | 90 288 | 16 945 | 107 233 | 15 629 | 3 350 | 18 979 |
| 041 Loir et Cher | 80 603 | 13 505 | 94 108 | 15 531 | 2 873 | 18 404 |
| 042 Loire | 176 850 | 28 021 | 204 871 | 27 107 | 5 113 | 32 220 |
| 043 Haute Loire | 50 651 | 5 884 | 56 535 | 10 007 | 1 347 | 11 354 |
| 044 Loire Atlantique | 290 927 | 53 657 | 344 584 | 44 281 | 8 497 | 52 778 |
| 045 Loiret | 160 450 | 26 672 | 187 122 | 24 691 | 4 319 | 29 010 |
| 046 Lot | 45 591 | 6 264 | 51 855 | 10 697 | 1 627 | 12 324 |
| 047 Lot et Garonne | 83 725 | 12 775 | 96 500 | 17 546 | 3 039 | 20 585 |
| 048 Lozère | 17 684 | 2 802 | 20 486 | 4 122 | 738 | 4 860 |
| 049 Maine et Loire | 178 336 | 32 173 | 210 509 | 30 453 | 5 750 | 36 203 |
| 050 Manche | 129 612 | 20 674 | 150 286 | 24 226 | 4 519 | 28 745 |
| 051 Marne | 121 784 | 22 093 | 143 877 | 24 163 | 4 855 | 29 018 |
| 052 Haute Marne | 49 479 | 8 979 | 58 458 | 8 647 | 1 743 | 10 390 |
| 053 Mayenne | 71 070 | 9 686 | 80 756 | 12 702 | 1 994 | 14 696 |
| 054 Meurthe et Moselle | 151 272 | 22 395 | 173 667 | 17 971 | 2 547 | 20 518 |
| 055 Meuse | 41 132 | 7 059 | 48 191 | 6 907 | 1 213 | 8 120 |
| 056 Morbihan | 174 790 | 32 717 | 207 507 | 29 883 | 6 422 | 36 305 |
| 057 Moselle | 250 682 | 34 782 | 285 464 | 22 677 | 3 229 | 25 906 |
| 058 Nièvre | 57 446 | 8 417 | 65 863 | 10 616 | 1 757 | 12 373 |

| DÉPARTEMENTS | NOMBRE DE CONTRÔLES RÉALISÉS EN 2005 | | | | | |
|---------------------------|--|--------------------|-------------------|---|--------------------|------------------|
| | VÉHICULES PARTICULIERS (Catégorie M1) | | | VÉHICULES UTILITAIRES (Catégorie N1) | | |
| | Visites Initiales | Contre- Visites | Total | Visites Initiales | Contre- Visites | Total |
| 059 Nord | 514 893 | 90 946 | 605 839 | 50 325 | 8 842 | 59 167 |
| 060 Oise | 172 490 | 25 706 | 198 196 | 25 045 | 3 511 | 28 556 |
| 061 Orne | 76 740 | 10 936 | 87 676 | 14 765 | 2 175 | 16 940 |
| 062 Pas de Calais | 306 862 | 60 406 | 367 268 | 36 444 | 7 490 | 43 934 |
| 063 Puy de Dome | 155 652 | 22 424 | 178 076 | 24 130 | 3 904 | 28 034 |
| 064 Pyrénées Atlantiques | 164 117 | 26 037 | 190 154 | 27 258 | 4 538 | 31 796 |
| 065 Hautes Pyrénées | 60 558 | 8 319 | 68 877 | 11 193 | 1 665 | 12 858 |
| 066 Pyrénées Orientales | 106 496 | 14 120 | 120 616 | 17 925 | 2 562 | 20 487 |
| 067 Bas Rhin | 251 908 | 36 372 | 288 280 | 28 778 | 4 341 | 33 119 |
| 068 Haut Rhin | 177 250 | 27 304 | 204 554 | 19 948 | 3 270 | 23 218 |
| 069 Rhône | 355 921 | 52 071 | 407 992 | 50 500 | 7 077 | 57 577 |
| 070 Haute Saône | 57 887 | 8 846 | 66 733 | 9 641 | 1 598 | 11 239 |
| 071 Saône et Loire | 135 827 | 22 418 | 158 245 | 22 679 | 4 501 | 27 180 |
| 072 Sarthe | 135 687 | 23 303 | 158 990 | 21 645 | 3 882 | 25 527 |
| 073 Savoie | 102 309 | 14 679 | 116 988 | 18 076 | 2 820 | 20 896 |
| 074 Haute Savoie | 167 214 | 24 532 | 191 746 | 23 376 | 3 592 | 26 968 |
| 075 Ville de Paris | 160 671 | 23 513 | 184 184 | 10 444 | 1 816 | 12 260 |
| 076 Seine Maritime | 277 448 | 48 326 | 325 774 | 36 437 | 6 367 | 42 804 |
| 077 Seine et Marne | 276 515 | 38 093 | 314 608 | 34 382 | 4 368 | 38 750 |
| 078 Yvelines | 273 123 | 40 035 | 313 158 | 25 381 | 3 394 | 28 775 |
| 079 Deux Sèvres | 95 726 | 18 577 | 114 303 | 18 493 | 4 140 | 22 633 |
| 080 Somme | 123 283 | 20 950 | 144 233 | 17 956 | 3 345 | 21 301 |
| 081 Tarn | 92 093 | 18 672 | 110 765 | 16 755 | 3 947 | 20 702 |
| 082 Tarn et Garonne | 58 481 | 11 436 | 69 917 | 12 963 | 2 762 | 15 725 |
| 083 Var | 249 898 | 36 180 | 286 078 | 37 053 | 6 094 | 43 147 |
| 084 Vaucluse | 143 626 | 21 092 | 164 718 | 28 019 | 4 514 | 32 533 |
| 085 Vendée | 154 822 | 25 450 | 180 272 | 29 963 | 5 473 | 35 436 |
| 086 Vienne | 106 332 | 19 679 | 126 011 | 19 566 | 4 004 | 23 570 |
| 087 Haute Vienne | 94 611 | 12 559 | 107 170 | 14 607 | 2 081 | 16 688 |
| 088 Vosges | 99 367 | 15 762 | 115 129 | 14 755 | 2 519 | 17 274 |
| 089 Yonne | 81 440 | 13 142 | 94 582 | 15 608 | 2 748 | 18 356 |
| 090 Territoire de Belfort | 34 169 | 4 852 | 39 021 | 3 706 | 539 | 4 245 |
| 091 Essonne | 252 942 | 41 816 | 294 758 | 27 162 | 4 187 | 31 349 |
| 092 Hauts de Seine | 247 088 | 32 723 | 279 811 | 20 944 | 2 644 | 23 588 |
| 093 Seine Saint Denis | 263 909 | 31 782 | 295 691 | 36 559 | 3 992 | 40 551 |
| 094 Val de Marne | 225 155 | 33 332 | 258 487 | 26 052 | 3 611 | 29 663 |
| 095 Val d'Oise | 217 306 | 26 393 | 243 699 | 25 866 | 2 719 | 28 585 |
| 971 Guadeloupe | 62 030 | 15 357 | 77 387 | 9 924 | 2 416 | 12 340 |
| 972 Martinique | 61 189 | 7 513 | 68 702 | 7 735 | 890 | 8 625 |
| 973 Guyane | 16 004 | 4 817 | 20 821 | 3 795 | 1 081 | 4 876 |
| 974 Réunion | 109 330 | 20 443 | 129 773 | 22 136 | 4 218 | 26 354 |
| TOTAL | 13 920 530 | 2 226 210 | 16 146 740 | 2 093 862 | 356 927 | 2 450 789 |

TABLEAU 2 : RÉSULTATS DE LA VISITE INITIALE PAR DÉPARTEMENT

| DÉPARTEMENTS | POURCENTAGE DE VÉHICULES | | | | | |
|------------------------|--|---------------|--------------|---|---------------|--------------|
| | VÉHICULES PARTICULIERS (Catégorie M1) | | | VÉHICULES UTILITAIRES (Catégorie N1) | | |
| | Conformes | Non conformes | Non roulants | Conformes | Non conformes | Non roulants |
| 001 Ain | 82,40 | 17,43 | 0,17 | 80,64 | 19,12 | 0,24 |
| 002 Aisne | 76,72 | 23,17 | 0,11 | 74,85 | 25,01 | 0,14 |
| 003 Allier | 77,47 | 22,41 | 0,12 | 73,87 | 25,96 | 0,17 |
| 004 Alpes Hte Provence | 81,49 | 18,37 | 0,15 | 78,99 | 20,78 | 0,24 |
| 005 Hautes Alpes | 80,16 | 19,70 | 0,14 | 74,78 | 25,01 | 0,21 |
| 006 Alpes Maritimes | 79,97 | 19,86 | 0,17 | 75,56 | 24,01 | 0,43 |
| 007 Ardèche | 81,84 | 18,00 | 0,17 | 77,83 | 21,72 | 0,46 |
| 008 Ardennes | 79,13 | 20,77 | 0,10 | 78,32 | 21,48 | 0,19 |
| 009 Ariège | 79,93 | 19,95 | 0,12 | 73,81 | 26,12 | 0,08 |
| 010 Aube | 77,43 | 22,45 | 0,13 | 76,81 | 22,87 | 0,32 |
| 011 Aude | 77,21 | 22,69 | 0,10 | 74,10 | 25,73 | 0,17 |
| 012 Aveyron | 81,46 | 18,41 | 0,13 | 76,28 | 23,58 | 0,15 |
| 013 Bouches du Rhône | 79,06 | 20,70 | 0,24 | 74,54 | 24,70 | 0,76 |
| 014 Calvados | 80,51 | 19,38 | 0,11 | 77,13 | 22,57 | 0,29 |
| 015 Cantal | 83,75 | 16,20 | 0,06 | 79,47 | 20,37 | 0,16 |
| 016 Charente | 81,31 | 18,55 | 0,15 | 78,86 | 20,96 | 0,18 |
| 017 Charente Maritime | 79,36 | 20,47 | 0,17 | 77,17 | 22,63 | 0,19 |
| 018 Cher | 82,08 | 17,77 | 0,15 | 79,53 | 20,16 | 0,31 |
| 019 Corrèze | 85,08 | 14,80 | 0,13 | 83,11 | 16,68 | 0,21 |
| 021 Côte d'or | 80,79 | 19,11 | 0,10 | 77,22 | 22,54 | 0,24 |
| 022 Côtes d'Armor | 81,16 | 18,76 | 0,07 | 77,50 | 22,36 | 0,14 |
| 023 Creuse | 83,16 | 16,72 | 0,12 | 79,08 | 20,70 | 0,22 |
| 024 Dordogne | 83,62 | 16,25 | 0,12 | 81,80 | 17,96 | 0,24 |
| 025 Doubs | 74,64 | 25,26 | 0,11 | 69,36 | 30,40 | 0,24 |
| 026 Drôme | 80,71 | 19,13 | 0,15 | 77,13 | 22,61 | 0,26 |
| 027 Eure | 79,46 | 20,39 | 0,15 | 77,73 | 21,98 | 0,29 |
| 028 Eure et Loir | 81,20 | 18,65 | 0,15 | 78,86 | 20,93 | 0,21 |
| 029 Finistère | 81,42 | 18,52 | 0,06 | 78,22 | 21,69 | 0,09 |
| 02A Corse du Sud | 85,47 | 14,40 | 0,13 | 82,75 | 16,97 | 0,27 |
| 02B Haute Corse | 88,82 | 11,17 | 0,02 | 86,34 | 13,56 | 0,10 |
| 030 Gard | 79,64 | 20,13 | 0,23 | 76,97 | 22,64 | 0,40 |
| 031 Haute Garonne | 77,43 | 22,41 | 0,16 | 72,00 | 27,48 | 0,53 |
| 032 Gers | 83,44 | 16,48 | 0,08 | 80,73 | 19,18 | 0,09 |
| 033 Gironde | 78,55 | 21,33 | 0,12 | 75,34 | 24,28 | 0,37 |
| 034 Hérault | 81,18 | 18,65 | 0,17 | 77,95 | 21,64 | 0,41 |
| 035 Ille et Vilaine | 79,93 | 20,02 | 0,05 | 75,02 | 24,90 | 0,08 |
| 036 Indre | 82,09 | 17,79 | 0,11 | 79,48 | 20,30 | 0,22 |
| 037 Indre et Loire | 77,58 | 22,27 | 0,15 | 74,00 | 25,55 | 0,44 |
| 038 Isère | 82,01 | 17,85 | 0,15 | 79,82 | 19,90 | 0,28 |
| 039 Jura | 79,94 | 19,94 | 0,13 | 75,61 | 24,17 | 0,22 |
| 040 Landes | 77,91 | 22,04 | 0,05 | 73,73 | 26,16 | 0,10 |
| 041 Loir et Cher | 80,35 | 19,43 | 0,22 | 77,63 | 22,16 | 0,21 |
| 042 Loire | 80,62 | 19,25 | 0,13 | 74,96 | 24,74 | 0,30 |
| 043 Haute Loire | 86,10 | 13,79 | 0,11 | 82,58 | 17,26 | 0,16 |
| 044 Loire Atlantique | 78,64 | 21,29 | 0,06 | 75,70 | 24,18 | 0,13 |
| 045 Loiret | 79,59 | 20,25 | 0,16 | 77,86 | 21,95 | 0,19 |
| 046 Lot | 83,68 | 16,15 | 0,17 | 80,43 | 19,33 | 0,25 |
| 047 Lot et Garonne | 81,60 | 18,27 | 0,14 | 78,40 | 21,45 | 0,15 |
| 048 Lozère | 81,60 | 18,33 | 0,08 | 77,09 | 22,79 | 0,13 |
| 049 Maine et Loire | 79,35 | 20,58 | 0,07 | 77,22 | 22,62 | 0,16 |
| 050 Manche | 81,54 | 18,40 | 0,06 | 78,42 | 21,51 | 0,07 |
| 051 Marne | 78,07 | 21,80 | 0,13 | 74,63 | 25,14 | 0,23 |
| 052 Haute Marne | 78,39 | 21,54 | 0,07 | 74,89 | 24,99 | 0,12 |
| 053 Mayenne | 84,57 | 15,36 | 0,06 | 81,94 | 18,01 | 0,05 |
| 054 Meurthe et Moselle | 80,82 | 19,09 | 0,10 | 75,88 | 23,57 | 0,55 |
| 055 Meuse | 78,98 | 20,92 | 0,09 | 77,58 | 22,30 | 0,12 |
| 056 Morbihan | 78,11 | 21,84 | 0,05 | 70,93 | 28,97 | 0,10 |
| 057 Moselle | 82,21 | 17,69 | 0,09 | 80,42 | 19,35 | 0,23 |
| 058 Nièvre | 82,41 | 17,44 | 0,15 | 79,64 | 20,08 | 0,28 |

| DÉPARTEMENTS | POURCENTAGE DE VÉHICULES | | | | | |
|---------------------------|--|---------------|--------------|---|---------------|--------------|
| | VÉHICULES PARTICULIERS (Catégorie M1) | | | VÉHICULES UTILITAIRES (Catégorie N1) | | |
| | Conformes | Non conformes | Non roulants | Conformes | Non conformes | Non roulants |
| 059 Nord | 77,75 | 22,16 | 0,09 | 74,08 | 25,69 | 0,23 |
| 060 Oise | 79,74 | 20,11 | 0,16 | 75,37 | 24,33 | 0,30 |
| 061 Orne | 83,14 | 16,74 | 0,12 | 81,36 | 18,51 | 0,13 |
| 062 Pas de Calais | 76,44 | 23,44 | 0,12 | 73,34 | 26,27 | 0,40 |
| 063 Puy de Dome | 82,29 | 17,60 | 0,12 | 78,18 | 21,67 | 0,15 |
| 064 Pyrénées Atlantiques | 81,73 | 18,19 | 0,08 | 79,44 | 20,31 | 0,26 |
| 065 Hautes Pyrénées | 83,81 | 16,06 | 0,13 | 81,19 | 18,55 | 0,26 |
| 066 Pyrénées Orientales | 83,04 | 16,81 | 0,15 | 79,84 | 19,80 | 0,36 |
| 067 Bas Rhin | 81,99 | 17,93 | 0,08 | 79,82 | 20,06 | 0,13 |
| 068 Haut Rhin | 80,76 | 19,15 | 0,09 | 78,13 | 21,63 | 0,24 |
| 069 Rhône | 80,37 | 19,41 | 0,22 | 74,64 | 24,46 | 0,90 |
| 070 Haute Saône | 81,61 | 18,25 | 0,14 | 79,59 | 20,22 | 0,19 |
| 071 Saône et Loire | 80,69 | 19,20 | 0,11 | 76,45 | 23,42 | 0,13 |
| 072 Sarthe | 80,07 | 19,83 | 0,10 | 76,81 | 23,03 | 0,16 |
| 073 Savoie | 81,99 | 17,86 | 0,16 | 79,16 | 20,50 | 0,34 |
| 074 Haute Savoie | 81,46 | 18,40 | 0,14 | 78,70 | 21,07 | 0,23 |
| 075 Ville de Paris | 80,92 | 19,04 | 0,04 | 75,83 | 24,12 | 0,05 |
| 076 Seine Maritime | 78,38 | 21,53 | 0,09 | 76,32 | 23,43 | 0,26 |
| 077 Seine et Marne | 81,91 | 17,97 | 0,13 | 80,02 | 19,53 | 0,45 |
| 078 Yvelines | 81,83 | 18,09 | 0,09 | 80,74 | 19,07 | 0,19 |
| 079 Deux Sèvres | 78,10 | 21,82 | 0,08 | 74,54 | 25,33 | 0,13 |
| 080 Somme | 79,02 | 20,85 | 0,13 | 76,25 | 23,41 | 0,35 |
| 081 Tarn | 76,09 | 23,78 | 0,13 | 70,77 | 28,85 | 0,37 |
| 082 Tarn et Garonne | 76,67 | 23,15 | 0,18 | 73,37 | 26,33 | 0,30 |
| 083 Var | 81,58 | 18,29 | 0,13 | 77,23 | 22,52 | 0,25 |
| 084 Vaucluse | 81,94 | 17,87 | 0,19 | 78,42 | 21,22 | 0,36 |
| 085 Vendée | 81,46 | 18,48 | 0,06 | 78,67 | 21,16 | 0,17 |
| 086 Vienne | 78,80 | 21,03 | 0,17 | 75,81 | 23,89 | 0,30 |
| 087 Haute Vienne | 84,21 | 15,64 | 0,14 | 82,06 | 17,79 | 0,15 |
| 088 Vosges | 80,44 | 19,40 | 0,16 | 77,64 | 22,02 | 0,34 |
| 089 Yonne | 80,82 | 19,05 | 0,12 | 77,85 | 21,96 | 0,19 |
| 090 Territoire de Belfort | 81,94 | 17,97 | 0,09 | 79,71 | 19,86 | 0,43 |
| 091 Essonne | 78,49 | 21,39 | 0,11 | 75,51 | 23,93 | 0,56 |
| 092 Hauts de Seine | 83,35 | 16,58 | 0,07 | 82,20 | 17,53 | 0,27 |
| 093 Seine Saint Denis | 83,83 | 16,00 | 0,17 | 80,54 | 19,12 | 0,34 |
| 094 Val de Marne | 80,02 | 19,89 | 0,10 | 76,33 | 23,47 | 0,19 |
| 095 Val d'Oise | 84,13 | 15,75 | 0,13 | 83,26 | 16,43 | 0,31 |
| 971 Guadeloupe | 62,96 | 36,88 | 0,16 | 59,61 | 40,02 | 0,36 |
| 972 Martinique | 79,05 | 20,77 | 0,18 | 77,92 | 21,53 | 0,55 |
| 973 Guyane | 49,84 | 50,11 | 0,05 | 48,96 | 50,98 | 0,06 |
| 974 Réunion | 75,00 | 24,83 | 0,17 | 72,08 | 27,63 | 0,29 |
| TOTAL | 80,22 | 19,65 | 0,12 | 76,98 | 22,74 | 0,28 |

**TABLEAU 3 : ACTIVITÉ ET RÉSULTATS DE LA VISITE INITIALE COMPLÉMENTAIRE
PAR DÉPARTEMENT**

| <u>DÉPARTEMENTS</u> | <u>VÉHICULES UTILITAIRES LÉGERS</u> | | | | |
|------------------------|--|--------------------|--------|---|------------------|
| | <u>NOMBRE DE VÉHICULES</u> (Catégorie N1) | | | <u>POURCENTAGE DE VÉHICULES</u> (Catégorie N1) | |
| | Visites Initiales | Contre- Visites | Total | Conformes | Non Conformes |
| 001 Ain | 7 217 | 17 | 7 234 | 99,56 | 0,44 |
| 002 Aisne | 6 836 | 38 | 6 874 | 99,04 | 0,96 |
| 003 Allier | 6 692 | 43 | 6 735 | 99,31 | 0,69 |
| 004 Alpes Hte Provence | 2 648 | 6 | 2 654 | 99,64 | 0,36 |
| 005 Hautes Alpes | 3 208 | 3 | 3 211 | 99,77 | 0,23 |
| 006 Alpes Maritimes | 8 609 | 47 | 8 656 | 99,14 | 0,86 |
| 007 Ardèche | 4 511 | 5 | 4 516 | 99,77 | 0,23 |
| 008 Ardennes | 4 082 | 15 | 4 097 | 99,35 | 0,65 |
| 009 Ariège | 2 987 | 6 | 2 993 | 99,61 | 0,39 |
| 010 Aube | 6 561 | 23 | 6 584 | 99,27 | 0,73 |
| 011 Aude | 5 651 | 11 | 5 662 | 99,68 | 0,32 |
| 012 Aveyron | 7 617 | 21 | 7 638 | 99,49 | 0,51 |
| 013 Bouches du Rhône | 13 743 | 53 | 13 796 | 99,41 | 0,59 |
| 014 Calvados | 8 637 | 31 | 8 668 | 99,40 | 0,60 |
| 015 Cantal | 3 647 | 1 | 3 648 | 99,74 | 0,26 |
| 016 Charente | 7 072 | 21 | 7 093 | 99,62 | 0,38 |
| 017 Charente Maritime | 11 785 | 51 | 11 836 | 99,48 | 0,52 |
| 018 Cher | 5 462 | 11 | 5 473 | 99,65 | 0,35 |
| 019 Corrèze | 4 589 | 8 | 4 597 | 99,68 | 0,32 |
| 021 Côte d'or | 7 883 | 7 | 7 890 | 99,67 | 0,33 |
| 022 Côtes d'Armor | 9 077 | 14 | 9 091 | 99,66 | 0,34 |
| 023 Creuse | 3 018 | 6 | 3 024 | 99,50 | 0,50 |
| 024 Dordogne | 9 801 | 11 | 9 812 | 99,82 | 0,18 |
| 025 Doubs | 5 233 | 20 | 5 253 | 99,17 | 0,83 |
| 026 Drôme | 6 157 | 7 | 6 164 | 99,74 | 0,26 |
| 027 Eure | 7 624 | 18 | 7 642 | 99,68 | 0,32 |
| 028 Eure et Loir | 6 173 | 10 | 6 183 | 99,67 | 0,33 |
| 029 Finistère | 12 225 | 29 | 12 254 | 99,68 | 0,32 |
| 02A Corse du Sud | 1 000 | 1 | 1 001 | 99,47 | 0,53 |
| 02B Haute Corse | 906 | 0 | 906 | 99,75 | 0,25 |
| 030 Gard | 8 939 | 22 | 8 961 | 99,63 | 0,37 |
| 031 Haute Garonne | 10 963 | 44 | 11 007 | 99,37 | 0,63 |
| 032 Gers | 5 455 | 12 | 5 467 | 99,60 | 0,40 |
| 033 Gironde | 17 523 | 85 | 17 608 | 99,24 | 0,76 |
| 034 Hérault | 9 898 | 24 | 9 922 | 99,63 | 0,37 |
| 035 Ille et Vilaine | 14 247 | 19 | 14 266 | 99,79 | 0,21 |
| 036 Indre | 6 004 | 9 | 6 013 | 99,77 | 0,23 |
| 037 Indre et Loire | 8 892 | 17 | 8 909 | 99,65 | 0,35 |
| 038 Isère | 11 292 | 31 | 11 323 | 99,53 | 0,47 |
| 039 Jura | 4 551 | 7 | 4 558 | 99,77 | 0,23 |
| 040 Landes | 6 005 | 20 | 6 025 | 99,61 | 0,39 |
| 041 Loir et Cher | 7 326 | 18 | 7 344 | 99,46 | 0,54 |
| 042 Loire | 10 391 | 39 | 10 430 | 99,35 | 0,65 |
| 043 Haute Loire | 3 677 | 6 | 3 683 | 99,68 | 0,32 |
| 044 Loire Atlantique | 16 059 | 44 | 16 103 | 99,62 | 0,38 |
| 045 Loiret | 9 037 | 21 | 9 058 | 99,67 | 0,33 |
| 046 Lot | 4 861 | 7 | 4 868 | 99,81 | 0,19 |
| 047 Lot et Garonne | 7 227 | 21 | 7 248 | 99,56 | 0,44 |
| 048 Lozère | 1 617 | 3 | 1 620 | 99,67 | 0,33 |
| 049 Maine et Loire | 11 481 | 37 | 11 518 | 99,54 | 0,46 |
| 050 Manche | 11 110 | 12 | 11 122 | 99,87 | 0,13 |
| 051 Marne | 10 959 | 47 | 11 006 | 99,34 | 0,66 |
| 052 Haute Marne | 3 509 | 6 | 3 515 | 99,58 | 0,42 |
| 053 Mayenne | 5 829 | 8 | 5 837 | 99,75 | 0,25 |
| 054 Meurthe et Moselle | 5 555 | 10 | 5 565 | 99,57 | 0,43 |
| 055 Meuse | 2 408 | 5 | 2 413 | 99,56 | 0,44 |
| 056 Morbihan | 10 307 | 32 | 10 339 | 99,57 | 0,43 |

| DÉPARTEMENTS | VÉHICULES UTILITAIRES LÉGERS | | | | |
|---------------------------|---------------------------------------|--------------------|----------------|---|------------------|
| | NOMBRE DE VÉHICULES (Catégorie N1) | | | POURCENTAGE DE VÉHICULES (Catégorie N1) | |
| | Visites Initiales | Contre- Visites | Total | Conformes | Non Conformes |
| 057 Moselle | 8 083 | 16 | 8 099 | 99,62 | 0,38 |
| 058 Nièvre | 4 517 | 6 | 4 523 | 99,76 | 0,24 |
| 059 Nord | 16 048 | 60 | 16 108 | 99,34 | 0,66 |
| 060 Oise | 8 034 | 22 | 8 056 | 99,54 | 0,46 |
| 061 Orne | 6 319 | 12 | 6 331 | 99,73 | 0,27 |
| 062 Pas de Calais | 11 375 | 54 | 11 429 | 99,38 | 0,62 |
| 063 Puy de Dome | 9 336 | 27 | 9 363 | 99,59 | 0,41 |
| 064 Pyrénées Atlantiques | 10 299 | 22 | 10 321 | 99,63 | 0,37 |
| 065 Hautes Pyrénées | 5 198 | 7 | 5 205 | 99,82 | 0,18 |
| 066 Pyrénées Orientales | 5 292 | 12 | 5 304 | 99,68 | 0,32 |
| 067 Bas Rhin | 11 514 | 28 | 11 542 | 99,53 | 0,47 |
| 068 Haut Rhin | 7 278 | 26 | 7 304 | 99,30 | 0,70 |
| 069 Rhône | 12 618 | 31 | 12 649 | 99,62 | 0,38 |
| 070 Haute Saône | 3 345 | 1 | 3 346 | 99,90 | 0,10 |
| 071 Saône et Loire | 9 255 | 27 | 9 282 | 99,62 | 0,37 |
| 072 Sarthe | 9 670 | 17 | 9 687 | 99,69 | 0,31 |
| 073 Savoie | 6 576 | 9 | 6 585 | 99,82 | 0,18 |
| 074 Haute Savoie | 6 513 | 8 | 6 521 | 99,79 | 0,21 |
| 075 Ville de Paris | 2 554 | 16 | 2 570 | 98,18 | 1,82 |
| 076 Seine Maritime | 12 767 | 32 | 12 799 | 99,59 | 0,41 |
| 077 Seine et Marne | 11 813 | 33 | 11 846 | 99,41 | 0,59 |
| 078 Yvelines | 6 790 | 14 | 6 804 | 99,36 | 0,64 |
| 079 Deux Sèvres | 8 779 | 32 | 8 811 | 99,57 | 0,43 |
| 080 Somme | 8 257 | 27 | 8 284 | 99,25 | 0,75 |
| 081 Tarn | 6 822 | 34 | 6 856 | 99,19 | 0,81 |
| 082 Tarn et Garonne | 4 662 | 22 | 4 684 | 99,32 | 0,68 |
| 083 Var | 9 826 | 32 | 9 858 | 99,49 | 0,51 |
| 084 Vaucluse | 8 574 | 12 | 8 586 | 99,72 | 0,28 |
| 085 Vendée | 11 929 | 15 | 11 944 | 99,82 | 0,18 |
| 086 Vienne | 9 241 | 33 | 9 274 | 99,60 | 0,40 |
| 087 Haute Vienne | 6 341 | 22 | 6 363 | 99,56 | 0,44 |
| 088 Vosges | 5 431 | 6 | 5 437 | 99,73 | 0,27 |
| 089 Yonne | 5 870 | 16 | 5 886 | 99,53 | 0,47 |
| 090 Territoire de Belfort | 1 489 | 0 | 1 489 | 99,86 | 0,14 |
| 091 Essonne | 8 043 | 32 | 8 075 | 99,20 | 0,80 |
| 092 Hauts de Seine | 4 853 | 20 | 4 873 | 98,84 | 1,16 |
| 093 Seine Saint Denis | 7 584 | 13 | 7 597 | 99,60 | 0,40 |
| 094 Val de Marne | 7 540 | 23 | 7 563 | 99,07 | 0,93 |
| 095 Val d'Oise | 7 050 | 22 | 7 072 | 99,29 | 0,71 |
| 971 Guadeloupe | 302 | 0 | 302 | 99,61 | 0,39 |
| 972 Martinique | 240 | 0 | 240 | 98,98 | 1,02 |
| 973 Guyane | 101 | 0 | 101 | 97,37 | 2,63 |
| 974 Réunion | 3 291 | 35 | 3 326 | 98,55 | 1,45 |
| TOTAL | 727 192 | 2 016 | 729 208 | 99,53 | 0,47 |