

ORGANISME TECHNIQUE CENTRAL

UTAC/OTC ~ Autodrome de LINAS-MONTLHÉRY ~ BP 20212 ~ 91311 MONTLHÉRY CEDEX

CONTRÔLE TECHNIQUE PÉRIODIQUE DES VÉHICULES AUTOMOBILES

RAPPORT D'ACTIVITÉ ANNUEL

2004



JANVIER 2005

05-01

SOMMAIRE

RÉSUMÉ

1 CARACTÉRISTIQUES DE L'ACTIVITÉ 2004

- 1.1 CENTRES DE CONTRÔLE TECHNIQUE**
- 1.2 PARC CONTRÔLÉ**
- 1.3 RÉPARTITION PAR CATÉGORIE DE VÉHICULE**

2 ÉTAT DU PARC AUTOMOBILE NATIONAL

- 2.1 PRESCRIPTIONS DE CONTRE-VISITES**
- 2.2 RÉSULTATS POUR LES ALTÉRATIONS SOUMISES À CONTRE-VISITE**
- 2.3 RÉSULTATS POUR L'ENSEMBLE DES ALTÉRATIONS**

ANNEXES

TABLEAU 1 VOLUME D'ACTIVITÉ PAR DÉPARTEMENT

TABLEAU 2 RÉSULTATS DE LA VISITE INITIALE PAR DÉPARTEMENT

TABLEAU 3 ACTIVITÉ ET RÉSULTATS DES VISITES COMPLÉMENTAIRES PAR DÉPARTEMENT

"Toute reproduction partielle ou totale de la présente publication est strictement interdite sans autorisation expresse de l'UTAC / OTC."

Le Contrôle Technique a concerné en 2004 :

- les voitures particulières et les utilitaires légers atteignant 4 ans dans le courant de l'année 2004,
- les voitures particulières ainsi que les utilitaires légers contrôlés en 2002 dont le délai de validité du contrôle arrivait à échéance en 2004,
- les voitures particulières ou utilitaires légers de plus de 4 ans destinés à une transaction et dont le dernier contrôle datait de plus de 6 mois.

Par ailleurs, depuis le 1^{er} janvier 2000, les véhicules utilitaires légers doivent procéder à une visite technique complémentaire pollution dans les deux mois qui précèdent le premier anniversaire d'une visite initiale favorable.

Les visites techniques portent depuis le 1er janvier 2002 sur le contrôle de 511 altérations élémentaires (dont 213 altérations soumises à prescriptions de contre-visites) regroupées en 125 points principaux constituant 10 fonctions principales du véhicule.

En 2004, **18,98** millions de contrôles dont **16,35** millions de visites initiales ont été réalisées dans les **5 175** centres de contrôle agréés (4 711 centres spécialisés et 464 centres auxiliaires). Les **16,35** millions de visites initiales réalisées se répartissent en **14,28** millions pour les voitures particulières et **2,07** millions pour les utilitaires légers.

Ces résultats traduisent une augmentation de **9,9%** du nombre de contrôles par rapport à 2003.

En 2004, le pourcentage de voitures particulières ne présentant aucune des altérations élémentaires de la nomenclature en légère diminution par rapport à 2003. Il s'établit à **16,2%** en 2004 alors qu'il était de 16,5% en 2003).

En ce qui concerne les altérations soumises à contre-visite, le taux de prescription de contre-visites pour les voitures particulières est stable par rapport à 2003. Il s'établit en 2004 à **19,7** alors qu'il était de 19,6% en 2003.

Pour les véhicules utilitaires légers, on constate également une stabilité du taux de prescription de contre-visites par rapport à 2003 : Il est de **23,0%** en 2004 contre 23,1% en 2003.

Pour chacune des fonctions, les principaux défauts motivant la prescription d'une contre-visite concernent pour l'ensemble des véhicules contrôlés en 2004 :

- La fonction IDENTIFICATION DU VÉHICULE pour 0,45% des véhicules (soit environ 74 000 véhicules)

dont :

- 0,13% pour la présentation du véhicule en non roulant,
- 0,12% pour une non conformité de couleur ou de type de caractères de la plaque d'immatriculation,
- 0,08% pour une absence d'attestation de mise à niveau ou de conformité d'un véhicule GPL de l'énergie moteur.
- 0,08% pour une non concordance de la plaque d'immatriculation avec la carte grise,

- La fonction FREINAGE pour 8,70% des véhicules (soit environ 1 422 000 véhicules)

dont :

- 4,82% pour un déséquilibre important du frein de service,
- 2,20% pour une efficacité globale insuffisante du frein de stationnement,
- 1,72% pour une détérioration importante du flexible de frein,
- 0,47% pour une fuite de l'étrier ou cylindre de roue.

- La fonction DIRECTION pour 1,52% des véhicules (soit environ 248 000 véhicules)

dont :

- 1,28% pour un jeu excessif de la rotule ou de l'articulation de direction,
- 0,13% pour un jeu important aux braquages du volant de direction,
- 0,05% pour une mauvaise fixation de la rotule ou de l'articulation de direction,
- 0,04% pour un jeu excessif du relais de direction.

- La fonction VISIBILITÉ pour 1,60% des véhicules (soit environ 262 000 véhicules)

dont :

- 0,82% pour fissure ou cassure du pare-brise,
- 0,55% pour un mauvais état du rétroviseur extérieur (si obligatoire),
- 0,09% pour un non fonctionnement de l'essuie-glace AV,
- 0,09% pour une mauvaise fixation du rétroviseur extérieur (si obligatoire).

- La fonction ÉCLAIRAGE, SIGNALISATION pour 7,80% des véhicules (soit environ 1 275 000 véhicules)

dont :

- 2,23% pour une anomalie de fonctionnement du feu stop,
- 1,99% pour une anomalie de fonctionnement du feu de position,
- 1,36% pour le non fonctionnement du feu de plaque AR,
- 1,07% pour une détérioration importante du feu indicateur de direction.

- La fonction LIAISONS AU SOL pour 7,40% des véhicules (soit environ 1 210 000 véhicules)

dont :

- 3,53% pour une usure importante du pneumatique,
- 1,82% pour un jeu important de la rotule de train,
- 1,25% pour un jeu important de l'articulation train,
- 0,57% pour des dimensions inadaptées des pneumatiques.

- La fonction STRUCTURE CARROSSERIE pour 1,07% des véhicules (soit environ 175 000 véhicules)

dont :

- 0,61% pour une ouverture impossible d'une porte latérale,
- 0,18% pour une ouverture impossible de la porte arrière, hayon,
- 0,13% pour une partie saillante du pare-chocs, bouclier,
- 0,09% pour une absence de pare-chocs ou de bouclier.

- La fonction ÉQUIPEMENTS pour 1,61% des véhicules (soit environ 263 000 véhicules)

dont :

- 0,60% pour le non fonctionnement de l'avertisseur sonore,
- 0,36% pour une détérioration importante de la ceinture (si obligatoire),
- 0,27% pour un mauvais fonctionnement de la ceinture (si obligatoire),
- 0,25% pour une mauvaise fixation du siège.

- La fonction ORGANES MÉCANIQUES pour 2,35% des véhicules (soit environ 384 000 véhicules)

dont :

- 1,00% pour une fuite importante du silencieux d'échappement,
- 0,62% pour une fuite importante de la canalisation d'échappement,
- 0,27% pour une fuite du circuit de carburant,
- 0,22% pour une mauvaise fixation du silencieux d'échappement.

- La fonction POLLUTION, NIVEAU SONORE pour 4,81% de l'ensemble des véhicules (soit environ 786 000 véhicules) réparti par motorisation en :

véhicules Essence « non dépollués » : 7,97% des véhicules (soit environ 342 000 véhicules)

dont :

- 4,51% pour une teneur en CO excessive des gaz d'échappement,
- 2,75% pour un contrôle impossible de la teneur en CO : Fuite importante à l'échappement,

véhicules Essence « dépollués » : 3,71% des véhicules (soit environ 163 000 véhicules)

dont :

- 1,56% pour une teneur en CO excessive des gaz d'échappement,
- 1,37% pour une valeur excessive ou insuffisante du lambda des gaz d'échappement,

véhicules Diesel : 3,66% des véhicules (soit environ 280 000 véhicules)

dont :

- 1,22% pour une opacité excessive des fumées d'échappement,
- 0,95% pour un contrôle impossible de l'opacité des fumées : Fuite importante à l'échappement.

Les visites complémentaires

En 2004, environ **670 000** véhicules utilitaires légers ont été contrôlés au titre de la visite technique complémentaire. Le taux de prescription de contre-visites s'établit à **0,48%**.

Les véhicules soumis à réglementation spécifique

En 2004, environ **73 000** véhicules soumis à réglementation spécifique ont été contrôlés. Le taux de prescription de contre-visites s'établit à **10,24 %**.

Le présent bilan sera disponible sur le site internet : www.utac.com

1 CARACTÉRISTIQUES DE L'ACTIVITÉ 2004

1.1 CENTRES DE CONTRÔLE TECHNIQUE

➤ CENTRES AU 31 DÉCEMBRE 2003

AUXILIAIRES	482
SPÉCIALISÉS	4 636
DONT NON RATTACHÉS À UN RÉSEAU	274
SOIT UN TOTAL DE 5 118 CENTRES AGRÉÉS	

➤ CENTRES AU 31 DÉCEMBRE 2004

AUXILIAIRES	464
SPÉCIALISÉS	4 711
DONT NON RATTACHÉS À UN RÉSEAU	288
SOIT UN TOTAL DE 5 175 CENTRES AGRÉÉS	

➤ LES MOUVEMENTS EN 2004

CENTRES NOUVELLEMENT AGRÉÉS

AUXILIAIRES	0
SPÉCIALISÉS	116
DONT NON RATTACHÉS À UN RÉSEAU	17
SOIT UN TOTAL DE 116 CENTRES AGRÉÉS	

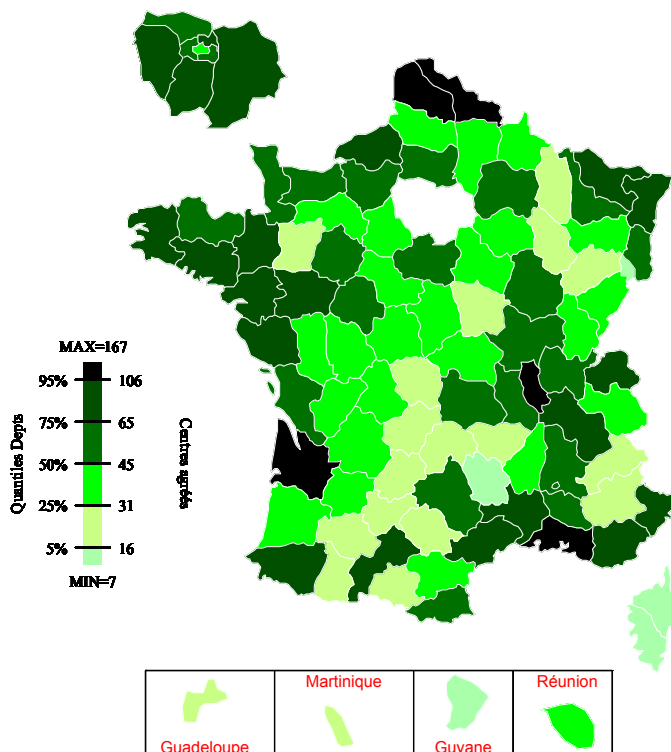
CENTRES DÉFINITIVEMENT FERMÉS

AUXILIAIRES	18
SPÉCIALISÉS	41
DONT NON RATTACHÉS À UN RÉSEAU	2
SOIT UN TOTAL DE 59 CENTRES AGRÉÉS	

SOIT **5 118 + 116 - 59 = 5 175** CENTRES AGRÉÉS AU 31 DÉCEMBRE 2004

NOMBRE DE CENTRES AGRÉÉS PAR DÉPARTEMENT AU 31 DÉCEMBRE 2004

Dans la carte ci-dessous :
5% des départements ont un nombre de centres inférieur à 16
50% des départements ont un nombre de centres inférieur à 45
5% des départements ont un nombre de centres supérieur à 106



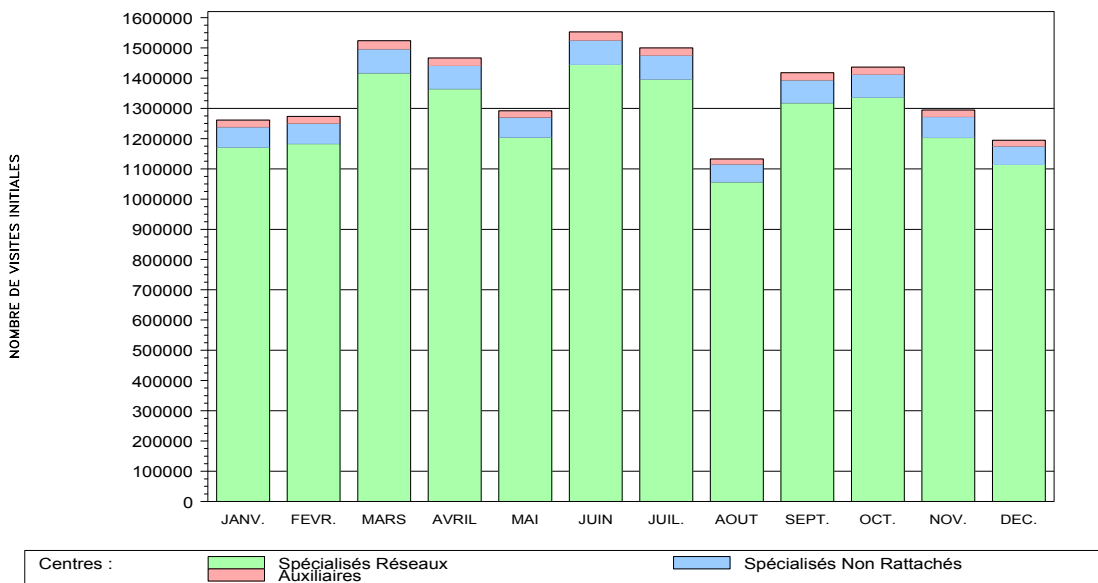
Le nombre de centres agréés varie de 7 (Guyane) à 167 (Nord).

La moyenne nationale est de 52.

1.2 PARC CONTRÔLÉ

Le volume d'activité s'élève en 2004 à environ 18,98 millions de visites réparties en 16,35 millions de visites initiales et 2,63 millions de contre-visites.

ÉVOLUTION DE L'ACTIVITÉ VISITES INITIALES

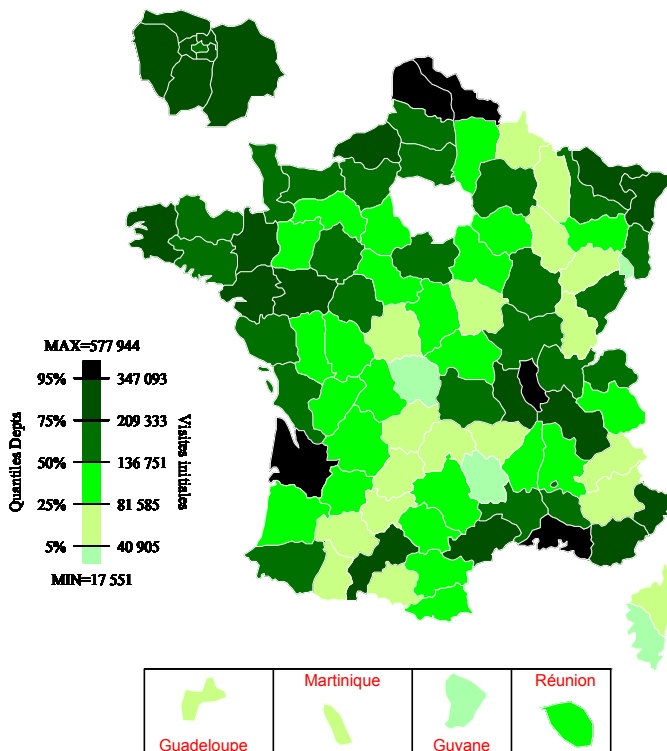


NOMBRE DE VISITES INITIALES PAR DÉPARTEMENT

Dans la carte ci-dessous :
 5% des départements ont un nombre de visites initiales inférieur à 40 905
 50% des départements ont un nombre de visites initiales inférieur à 136 751
 5% des départements ont un nombre de visites initiales supérieur à 347 093

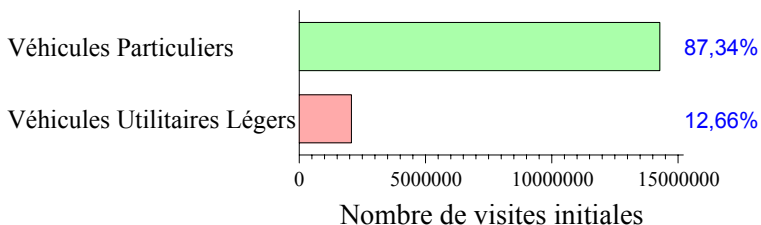
Le nombre de visites initiales varie de 17 551 (Guyane) à 577 944 (Nord).

La moyenne nationale est de 163 459.



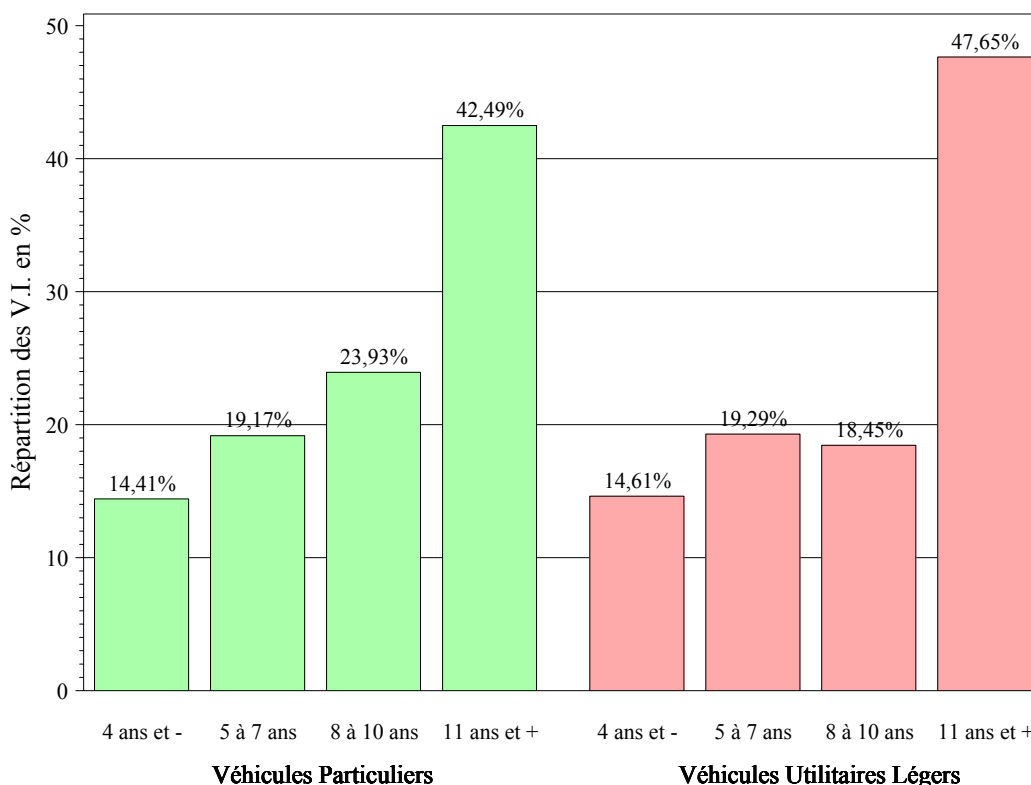
1.3 RÉPARTITION PAR CATÉGORIE DE VÉHICULE

VISITES INITIALES PAR CATÉGORIE DE VÉHICULE



En 2004, 14 277 281 Véhicules Particuliers et 2 068 669 Véhicules Utilitaires Légers ont été contrôlés en visites initiales.

RÉPARTITION DES VISITES INITIALES SELON L'ÂGE DES VÉHICULES



Age atteint par le véhicule au cours de l'année 2004	Date de mise en circulation
4 ans et moins	à compter du 1er janvier 2000
5 à 7 ans	du 1er janvier 1997 au 31 décembre 1999
8 à 10 ans	du 1er janvier 1994 au 31 décembre 1996
11 ans et plus	avant le 1er janvier 1994

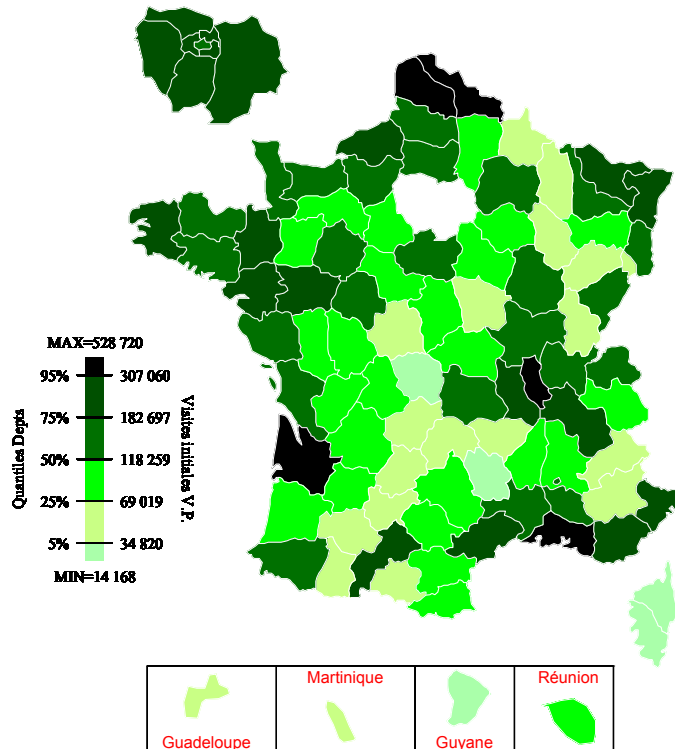
NOMBRE DE VISITES INITIALES PAR DÉPARTEMENT

VÉHICULES PARTICULIERS :

Dans la carte ci-dessous :
 5% des départements ont un nombre de visites initiales (V.P.) inférieur à 34 820
 50% des départements ont un nombre de visites initiales (V.P.) inférieur à 118 259
 5% des départements ont un nombre de visites initiales (V.P.) supérieur à 307 060

Le nombre de visites initiales varie de
 14 168 (Guyane) à 528 720 (Nord).

La moyenne nationale est de
 142 772.

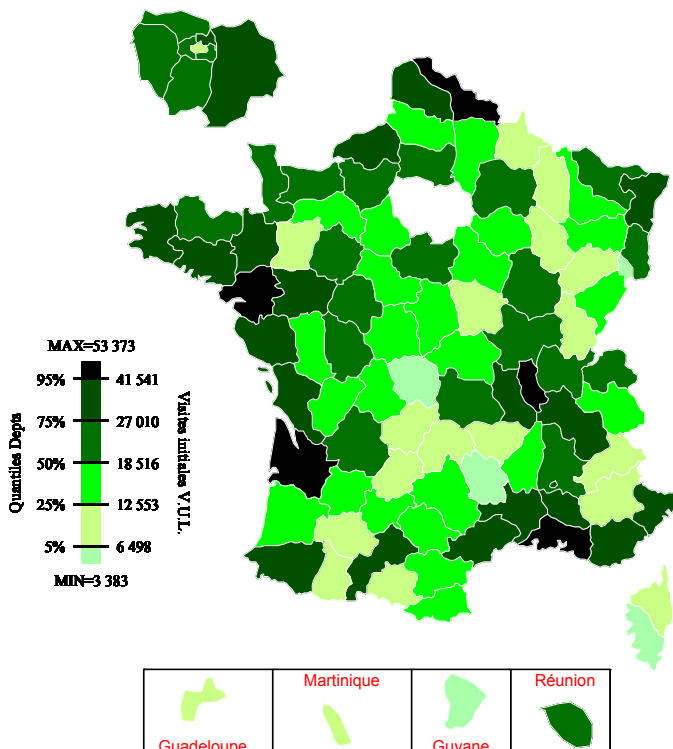


VÉHICULES UTILITAIRES LÉGERS :

Dans la carte ci-dessous :
 5% des départements ont un nombre de visites initiales (V.U.L.) inférieur à 6 498
 50% des départements ont un nombre de visites initiales (V.U.L.) inférieur à 18 516
 5% des départements ont un nombre de visites initiales (V.U.L.) supérieur à 41 541

Le nombre de visites initiales varie de
 3 383 (Guyane) à 53 373 (Bouches du Rhône).

La moyenne nationale est de
 20 686.



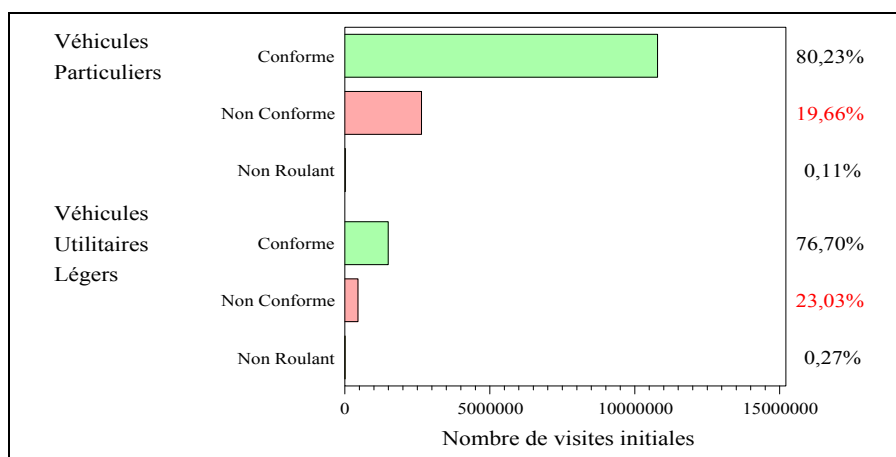
2 ÉTAT DU PARC AUTOMOBILE NATIONAL

L'état du parc est évalué à l'issue de la visite initiale des véhicules qui sont soumis à contre-visite s'ils présentent des anomalies pour certaines altérations.

La réglementation, en vigueur au 31 décembre 2004 définit 213 altérations soumises à contre-visite des fonctions Identification du Véhicule, Freinage, Direction, Visibilité, Éclairage/Signalisation, Liaisons au Sol, Structure/Carrosserie, Équipement, Organes Mécaniques et Pollution/Niveau Sonore.

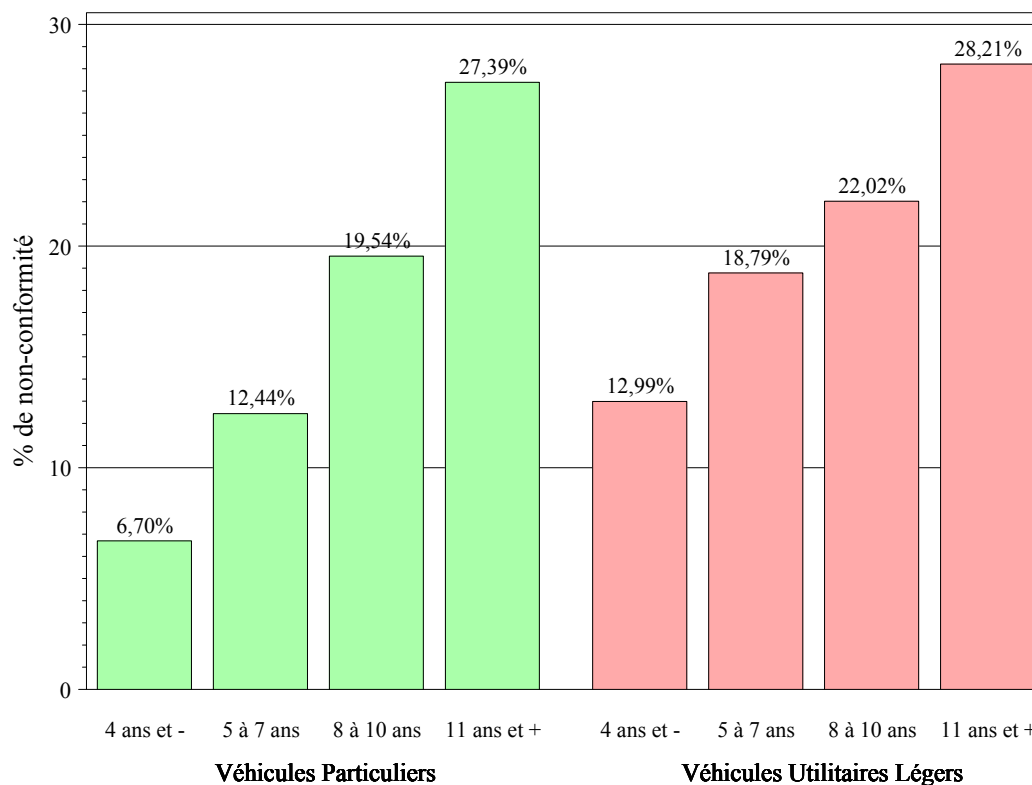
2.1 PRESCRIPTIONS DE CONTRE-VISITES

RÉSULTATS GLOBAUX



Le taux de prescription de contre-visites global est de 20,09%.

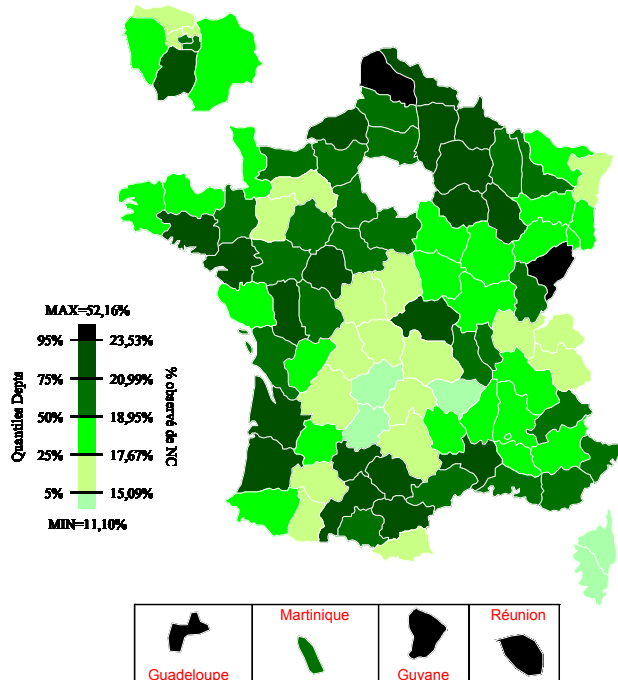
TAUX DE PRESCRIPTION DE CONTRE-VISITES SELON L'ÂGE DES VÉHICULES



TAUX DE PRESCRIPTION DE CONTRE-VISITES PAR DÉPARTEMENT

VÉHICULES PARTICULIERS :

Dans la carte ci-dessous :
 5% des départements ont un taux de prescription de C.V. (V.P.) inférieur à 15,09%
 50% des départements ont un taux de prescription de C.V. (V.P.) inférieur à 18,95%
 5% des départements ont un taux de prescription de C.V. (V.P.) supérieur à 23,53%

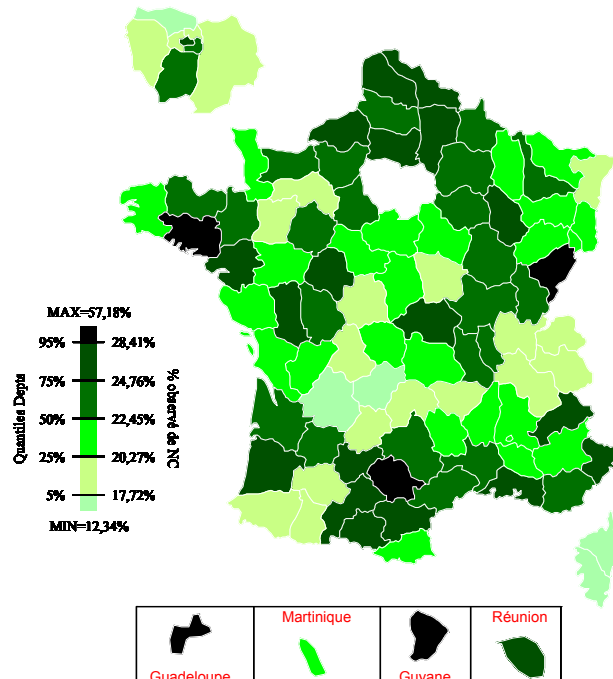


Le taux de prescription de contre-visites par département à l'issue de la visite initiale varie de 11,10% (Haute Corse) à 52,16% (Guyane).

La moyenne nationale est de 19,66%.

VÉHICULES UTILITAIRES LÉGERS :

Dans la carte ci-dessous :
 5% des départements ont un taux de prescription de C.V. (V.U.L.) inférieur à 17,72%
 50% des départements ont un taux de prescription de C.V. (V.U.L.) inférieur à 22,45%
 5% des départements ont un taux de prescription de C.V. (V.U.L.) supérieur à 28,41%



Le taux de prescription de contre-visites par département à l'issue de la visite initiale varie de 12,34% (Haute Corse) à 57,18% (Guyane).

La moyenne nationale est de 23,03%.

2.2 RÉSULTATS POUR LES ALTÉRATIONS SOUMISES À CONTRE-VISITE

Les libellés complets correspondant aux numéros des altérations figurent dans l'annexe de l'arrêté modifié du 18 juin 1991 relatif à la mise en place du contrôle technique des véhicules.

IDENTIFICATION DU VEHICULE

- 0.1.1.3.1. **PLAQUE D'IMMATRICULATION** : Non concordance avec la carte grise ou avec les autres documents prévus à l'article 9 (arrêté 18/06/1991 modifié) (AV. AR.)
- 0.1.1.3.2. **PLAQUE D'IMMATRICULATION** : Non conformité de couleur ou de type de caractères (AV. AR.)
- 0.1.1.4.1. **PLAQUE D'IMMATRICULATION** : Absence (AV. AR.)
- 0.3.1.1.1. **PRESENTATION DU VEHICULE** : Non roulant
- 0.3.1.2.1. **PRESENTATION DU VEHICULE** : Accès impossible à des éléments d'identification
- 0.4.1.1.1. **ENERGIE MOTEUR** : Non concordance avec la carte grise ou avec les autres documents prévus à l'article 9 (arrêté 18/06/1991 modifié)
- 0.4.1.1.2. **ENERGIE MOTEUR** : Absence d'attestation de mise à niveau ou de conformité d'un véhicule GPL

FREINAGE

- 1.1.1.1.1. **FREIN DE SERVICE** : Anomalie importante de fonctionnement (AVD. AVG. ARG. ARG.)
- 1.1.1.1.3. **FREIN DE SERVICE** : Déséquilibre important (AV. AR.)
- 1.1.1.1.4. **FREIN DE SERVICE** : Efficacité globale insuffisante
- 1.1.1.2.1. **FREIN DE SERVICE** : Contrôle impossible
- 1.1.2.1.2. **FREIN DE STATIONNEMENT** : Efficacité globale insuffisante
- 1.1.2.2.1. **FREIN DE STATIONNEMENT** : Contrôle impossible
- 1.2.1.4.1. **RESERVOIR DE LIQUIDE DE FREIN** : Défaut d'étanchéité
- 1.2.1.5.1. **RESERVOIR DE LIQUIDE DE FREIN** : Contrôle impossible
- 1.2.2.1.1. **MAITRE-CYLINDRE** : Mauvaise fixation
- 1.2.2.2.1. **MAITRE-CYLINDRE** : Défaut d'étanchéité
- 1.2.2.3.1. **MAITRE-CYLINDRE** : Contrôle impossible
- 1.2.3.1.2. **CANALISATION DE FREIN** : Détérioration importante (AV. AR. D.G.C. AVD. AVG. ARG. ARG.)
- 1.2.3.3.1. **CANALISATION DE FREIN** : Fuite (AV. AR. D.G.C. AVD. AVG. ARG. ARG.)
- 1.2.3.4.1. **CANALISATION DE FREIN** : Contrôle impossible (AV. AR. D.G.C. AVD. AVG. ARG. ARG.)
- 1.2.4.1.2. **FLEXIBLE DE FREIN** : Détérioration importante (AVD. AVG. ARG. ARG. C)
- 1.2.4.3.1. **FLEXIBLE DE FREIN** : Fuite (AVD. AVG. ARG. ARG. C)
- 1.2.4.4.1. **FLEXIBLE DE FREIN** : Contrôle impossible (AVD. AVG. ARG. ARG. C)
- 1.2.5.2.1. **CORRECTEUR, REPARTITEUR DE FREINAGE** : Non fonctionnement
- 1.2.5.3.1. **CORRECTEUR, REPARTITEUR DE FREINAGE** : Mauvaise fixation
- 1.2.5.4.1. **CORRECTEUR, REPARTITEUR DE FREINAGE** : Fuite
- 1.2.5.5.1. **CORRECTEUR, REPARTITEUR DE FREINAGE** : Contrôle impossible
- 1.3.1.1.2. **PEDALE DU FREIN DE SERVICE** : Détérioration importante
- 1.3.2.1.2. **COMMANDE DU FREIN DE STATIONNEMENT** : Absence de verrouillage ou de commande
- 1.3.2.2.1. **COMMANDE DU FREIN DE STATIONNEMENT** : Mauvaise fixation
- 1.3.3.1.2. **CABLE, TRINGLERIE DU FREIN DE STATIONNEMENT** : Détérioration importante
- 1.3.3.2.1. **CABLE, TRINGLERIE DU FREIN DE STATIONNEMENT** : Mauvaise fixation
- 1.3.3.3.1. **CABLE, TRINGLERIE DU FREIN DE STATIONNEMENT** : Absence
- 1.3.3.3.2. **CABLE, TRINGLERIE DU FREIN DE STATIONNEMENT** : Contrôle impossible

- 1.4.1.1.2. **DISQUE DE FREIN** : Détérioration importante (AVD. AVG. ARG. ARG. C.)
- 1.4.1.3.1. **DISQUE DE FREIN** : Contrôle impossible (AVD. AVG. ARG. ARG. C.)
- 1.4.2.1.2. **ETRIER, CYLINDRE DE ROUE** : Détérioration importante (AVD. AVG. ARG. ARG. C.)
- 1.4.2.2.1. **ETRIER, CYLINDRE DE ROUE** : Mauvaise fixation (AVD. AVG. ARG. ARG. C.)
- 1.4.2.3.1. **ETRIER, CYLINDRE DE ROUE** : Fuite (AVD. AVG. ARG. ARG. C.)
- 1.4.2.4.1. **ETRIER, CYLINDRE DE ROUE** : Contrôle impossible (AVD. AVG. ARG. ARG. C.)
- 1.4.3.1.1. **TAMBOUR DE FREIN** : Détérioration importante (AVD. AVG. ARG. ARG. C.)
- 1.4.4.1.2. **PLAQUETTE DE FREIN** : Détérioration importante (AVD. AVG. ARG. ARG. C.)
- 1.4.4.3.1. **PLAQUETTE DE FREIN** : Absence (AVD. AVG. ARG. ARG. C.)
- 1.6.1.3.1. **BLOC DU SYSTEME ANTI-BLOCAGE ET/OU DE REGULATION** : Fuite
- 1.7.2.1.1. **TEMOIN DE NIVEAU DE LIQUIDE DE FREIN** : Allumé

DIRECTION

- 2.2.1.2.2. **VOLANT DE DIRECTION** : Jeu important aux braquages
- 2.2.1.4.1. **VOLANT DE DIRECTION** : Absence
- 2.2.5.2.1. **CREMAILLERE, BOITIER DE DIRECTION** : Mauvaise fixation (AV. AR.)
- 2.2.5.4.1. **CREMAILLERE, BOITIER DE DIRECTION** : Contrôle impossible (AV. AR.)
- 2.2.6.1.1. **BIELLE, TIMONERIE DE DIRECTION** : Détérioration importante (AVD. AVG. ARG. ARG.)
- 2.2.6.2.1. **BIELLE, TIMONERIE DE DIRECTION** : Mauvaise fixation (AVD. AVG. ARG. ARG.)
- 2.2.6.3.1. **BIELLE, TIMONERIE DE DIRECTION** : Contrôle impossible (AVD. AVG. ARG. ARG.)
- 2.2.7.1.1. **ROTULE, ARTICULATION DE DIRECTION** : Détérioration importante (AVD. AVG. ARG. ARG.)
- 2.2.7.1.3. **ROTULE, ARTICULATION DE DIRECTION** : Jeu excessif (AVD. AVG. ARG. ARG.)
- 2.2.7.2.1. **ROTULE, ARTICULATION DE DIRECTION** : Mauvaise fixation (AVD. AVG. ARG. ARG.)
- 2.2.7.3.1. **ROTULE, ARTICULATION DE DIRECTION** : Contrôle impossible (AVD. AVG. ARG. ARG.)
- 2.2.8.1.2. **RELAIS DE DIRECTION** : Jeu excessif (AVD. AVG. ARG. ARG.)
- 2.2.8.2.1. **RELAIS DE DIRECTION** : Mauvaise fixation (AVD. AVG. ARG. ARG.)
- 2.2.8.3.1. **RELAIS DE DIRECTION** : Contrôle impossible (AVD. AVG. ARG. ARG.)

VISIBILITE

- 3.1.1.1.2. **PARE-BRISE** : Fissure, cassure
- 3.1.1.1.3. **PARE-BRISE** : Visibilité insuffisante
- 3.1.1.3.1. **PARE-BRISE** : Absence
- 3.2.1.1.1. **RETROVISEUR INTERIEUR** (si obligatoire) : Mauvais état
- 3.2.1.2.1. **RETROVISEUR INTERIEUR** (si obligatoire) : Mauvaise fixation
- 3.2.1.3.1. **RETROVISEUR INTERIEUR** (si obligatoire) : Absence
- 3.2.2.1.1. **RETROVISEUR EXTERIEUR** (si obligatoire) : Mauvais état (D.G.)
- 3.2.2.2.1. **RETROVISEUR EXTERIEUR** (si obligatoire) : Mauvaise fixation (D.G.)
- 3.2.2.3.1. **RETROVISEUR EXTERIEUR** (si obligatoire) : Absence (D.G.)
- 3.3.1.2.1. **ESSUIE-GLACE AV** : Non fonctionnement (D.G.C.)
- 3.3.1.3.1. **ESSUIE-GLACE AV** : Absence (D.G.C.)

ECLAIRAGE - SIGNALISATION

- 4.1.1.1.2. **FEU DE CROISEMENT** : Réglage trop haut (D.G.)
 4.2.1.1.1. **FEU DE CROISEMENT** : Couleur d'éclairage modifiée (D.G.)
 4.2.1.1.3. **FEU DE CROISEMENT** : Détérioration importante de la glace et/ou du réflecteur (D.G.)
 4.2.1.2.1. **FEU DE CROISEMENT** : Faisceau lumineux non conforme (D.G.)
 4.2.1.2.2. **FEU DE CROISEMENT** : Anomalie de fonctionnement (D.G.)
 4.2.1.3.1. **FEU DE CROISEMENT** : Mauvais positionnement (D.G.)
 4.2.1.3.2. **FEU DE CROISEMENT** : Mauvaise fixation (D.G.)
 4.2.1.4.1. **FEU DE CROISEMENT** : Absence de marquage (D.G.)
 4.2.1.4.2. **FEU DE CROISEMENT** : Symétrie blanc ou jaune non respectée
 4.2.1.5.1. **FEU DE CROISEMENT** : Absence (D.G.)
- 4.2.2.1.1. **FEU DE ROUTE** : Couleur d'éclairage modifiée (D.G.)
 4.2.2.1.3. **FEU DE ROUTE** : Détérioration importante de la glace et/ou du réflecteur (D.G.)
 4.2.2.2.1. **FEU DE ROUTE** : Anomalie de fonctionnement (D.G.)
 4.2.2.3.1. **FEU DE ROUTE** : Mauvais positionnement (D.G.)
 4.2.2.3.2. **FEU DE ROUTE** : Mauvaise fixation (D.G.)
 4.2.2.4.1. **FEU DE ROUTE** : Absence de marquage (D.G.)
 4.2.2.4.2. **FEU DE ROUTE** : Symétrie blanc ou jaune non respectée
 4.2.2.5.1. **FEU DE ROUTE** : Absence (D.G.)
- 4.3.1.1.1. **FEU DE POSITION** : Couleur de signalisation modifiée (AVD. AVG. ARD. ARG.)
 4.3.1.1.3. **FEU DE POSITION** : Détérioration importante (AVD. AVG. ARD. ARG.)
 4.3.1.2.1. **FEU DE POSITION** : Anomalie de fonctionnement (AVD. AVG. ARD. ARG.)
 4.3.1.3.1. **FEU DE POSITION** : Mauvais positionnement (AVD. AVG. ARD. ARG.)
 4.3.1.3.2. **FEU DE POSITION** : Mauvaise fixation (AVD. AVG. ARD. ARG.)
 4.3.1.4.1. **FEU DE POSITION** : Absence de marquage (AVD. AVG. ARD. ARG.)
 4.3.1.5.1. **FEU DE POSITION** : Absence (AVD. AVG. ARD. ARG.)
- 4.3.2.1.1. **FEU INDICATEUR DE DIRECTION** : Couleur de signalisation modifiée (AVD. AVG. ARD. ARG.)
 4.3.2.1.3. **FEU INDICATEUR DE DIRECTION** : Détérioration importante (AVD. AVG. ARD. ARG.)
 4.3.2.2.1. **FEU INDICATEUR DE DIRECTION** : Anomalie de fonctionnement (AVD. AVG. ARD. ARG.)
 4.3.2.3.1. **FEU INDICATEUR DE DIRECTION** : Mauvais positionnement (AVD. AVG. ARD. ARG.)
 4.3.2.3.2. **FEU INDICATEUR DE DIRECTION** : Mauvaise fixation (AVD. AVG. ARD. ARG.)
 4.3.2.4.1. **FEU INDICATEUR DE DIRECTION** : Absence de marquage (AVD. AVG. ARD. ARG.)
 4.3.2.5.1. **FEU INDICATEUR DE DIRECTION** : Absence (AVD. AVG. ARD. ARG.)
- 4.3.3.1.1. **SIGNAL DE DETRESSE** : Anomalie de fonctionnement
 4.3.3.2.1. **SIGNAL DE DETRESSE** : Absence
- 4.3.4.1.1. **FEU STOP** : Couleur de signalisation modifiée (D.G.)
 4.3.4.1.3. **FEU STOP** : Détérioration importante (D.G.)
 4.3.4.2.1. **FEU STOP** : Anomalie de fonctionnement (D.G.)
 4.3.4.3.1. **FEU STOP** : Mauvais positionnement (D.G.)
 4.3.4.3.2. **FEU STOP** : Mauvaise fixation (D.G.)
 4.3.4.4.1. **FEU STOP** : Absence de marquage (D.G.)
 4.3.4.5.1. **FEU STOP** : Absence (D.G.)
- 4.3.5.1.1. **TROISIEME FEU-STOP** : Couleur de signalisation modifiée
 4.3.5.1.3. **TROISIEME FEU-STOP** : Détérioration importante
 4.3.5.2.1. **TROISIEME FEU-STOP** : Anomalie de fonctionnement
 4.3.5.3.1. **TROISIEME FEU-STOP** : Mauvais positionnement
 4.3.5.3.2. **TROISIEME FEU-STOP** : Mauvaise fixation
 4.3.5.4.1. **TROISIEME FEU-STOP** : Absence de marquage
 4.3.5.5.1. **TROISIEME FEU-STOP** : Absence
- 4.3.6.1.1. **FEU DE PLAQUE AR** : Couleur de signalisation modifiée (D.G.C.)
 4.3.6.1.3. **FEU DE PLAQUE AR** : Détérioration importante (D.G.C.)
 4.3.6.2.2. **FEU DE PLAQUE AR** : Non fonctionnement
 4.3.6.3.1. **FEU DE PLAQUE AR** : Mauvaise fixation (D.G.C.)
 4.3.6.4.2. **FEU DE PLAQUE AR** : Absence
- 4.3.10.1.1. **CATADIOPTRE AR** : Couleur de signalisation modifiée (D.G.)
 4.3.10.1.3. **CATADIOPTRE AR** : Détérioration importante (D.G.)
 4.3.10.2.1. **CATADIOPTRE AR** : Mauvaise fixation (D.G.)

- 4.3.10.3.2. **CATADIOPTRE AR** : Absence (D.G.)
- 4.3.11.1.1. **CATADIOPTRE LATERAL** (véhicule de plus de 6 mètres) : Couleur de signalisation modifiée (D.G.)
 4.3.11.1.3. **CATADIOPTRE LATERAL** (véhicule de plus de 6 mètres) : Détérioration importante (D.G.)
 4.3.11.2.1. **CATADIOPTRE LATERAL** (véhicule de plus de 6 mètres) : Mauvaise fixation (D.G.)
 4.3.11.3.2. **CATADIOPTRE LATERAL** (véhicule de plus de 6 mètres) : Absence (D.G.)
- 4.3.12.2.1. **TRIANGLE DE PRESIGNALISATION** (en l'absence de feux de détresse) : Absence
 4.3.12.2.2. **TRIANGLE DE PRESIGNALISATION** (en l'absence de feux de détresse) : Contrôle impossible

LIAISONS AU SOL

- 5.2.1.1.1. **RESSORT, BARRE DE TORSION** : Fissure, cassure (y compris ancrages) (AVD. AVG. ARD. ARG.)
 5.2.1.3.1. **RESSORT, BARRE DE TORSION** : Contrôle impossible (AVD. AVG. ARD. ARG.)
- 5.2.3.1.2. **AMORTISSEUR** : Fissure, cassure (y compris ancrages) (AVD. AVG. ARD. ARG.)
 5.2.3.4.1. **AMORTISSEUR** : Absence (AVD. AVG. ARD. ARG.)
 5.2.3.4.2. **AMORTISSEUR** : Contrôle impossible (AVD. AVG. ARD. ARG.)
- 5.2.4.1.2. **PIVOT DE ROUE** : Fissure, cassure (AVD. AVG. ARD. ARG.)
- 5.2.6.1.3. **TRIANGLE, BRAS, TIRANT DE SUSPENSION** : Fissure, cassure (AV. AR. C. AVD. AVG. ARD. ARG.)
- 5.2.8.1.2. **ARTICULATION DE TRAIN** : Fissure, cassure (y compris ancrages) (AV. AR. C. AVD. AVG. ARD. ARG.)
 5.2.8.1.4. **ARTICULATION DE TRAIN** : Jeu important (AV. AR. C. AVD. AVG. ARD. ARG.)
 5.2.8.3.1. **ARTICULATION DE TRAIN** : Contrôle impossible (AV. AR. C. AVD. AVG. ARD. ARG.)
- 5.2.9.1.2. **ROTULE DE TRAIN** : Fissure, cassure (y compris ancrages) (AV. AR. C. AVD. AVG. ARD. ARG.)
 5.2.9.1.4. **ROTULE DE TRAIN** : Jeu important (AV. AR. C. AVD. AVG. ARD. ARG.)
- 5.2.10.1.2. **BARRE STABILISATRICE** : Fissure, cassure (y compris ancrages) (AVD. AVG. ARD. ARG.)
- 5.2.13.1.3. **ESSIEU** : Fissure, cassure (AVD. AVG. ARD. ARG.)
- 5.3.2.1.2. **JANTE** : Détérioration importante (AVD. AVG. ARD. ARG.)
- 5.3.3.1.1. **PNEUMATIQUE** : Coupure profonde (AVD. AVG. ARD. ARG.)
 5.3.3.1.2. **PNEUMATIQUE** : Déformation importante (AVD. AVG. ARD. ARG.)
 5.3.3.1.5. **PNEUMATIQUE** : Usure importante (AVD. AVG. ARD. ARG.)
 5.3.3.2.1. **PNEUMATIQUE** : Frottement (AVD. AVG. ARD. ARG.)
 5.3.3.3.1. **PNEUMATIQUE** : Absence d'indicateur d'usure (AVD. AVG. ARD. ARG.)
 5.3.3.3.2. **PNEUMATIQUE** : Différence importante d'usure sur l'essieu (AV. AR.)
 5.3.3.3.3. **PNEUMATIQUE** : Dimensions inadaptées (AVD. AVG. ARD. ARG.)
 5.3.3.3.5. **PNEUMATIQUE** : Marquages illisibles ou absents (AVD. AVG. ARD. ARG.)
 5.3.3.3.8. **PNEUMATIQUE** : Structures différentes sur l'essieu (AV. AR.)

STRUCTURE - CARROSSERIE

- 6.2.1.1.2. **PORTE LATERALE** : Partie saillante (AVD. AVG. ARD. ARG.)
 6.2.1.2.2. **PORTE LATERALE** : Ouverture impossible et/ou intempesive (AVD. AVG. ARD. ARG.)
 6.2.1.4.1. **PORTE LATERALE** : Absence (AVD. AVG. ARD. ARG.)
- 6.2.2.1.2. **PORTE AR, HAYON** : Partie saillante (D. G. C.)
 6.2.2.2.2. **PORTE AR, HAYON** : Ouverture impossible et/ou intempesive (D. G. C.)
 6.2.2.4.1. **PORTE AR, HAYON** : Absence (D. G. C.)
- 6.2.3.1.2. **CAPOT** : Partie saillante (AV. AR.)
 6.2.3.2.2. **CAPOT** : Ouverture impossible et/ou intempesive (AV. AR.)
 6.2.3.4.1. **CAPOT** : Absence (AV. AR.)

- 6.2.4.1.2. **AILE** : Partie saillante (AVD. AVG. ARD. ARG.)
 6.2.4.3.1. **AILE** : Absence (AVD. AVG. ARD. ARG.)
- 6.2.5.1.2. **PARE-CHOCS, BOUCLIER** : Partie saillante (AV. AR. AVD. AVG. ARD. ARG.)
 6.2.5.3.1. **PARE-CHOCS, BOUCLIER** : Absence (AV. AR. AVD. AVG. ARD. ARG.)
- 6.2.8.1.5. **SUPERSTRUCTURE, CARROSSERIE** (sauf AILES et OUVRANTS) : Partie saillante (AV. AR. D. G. C. AVD. AVG. ARD. ARG.)

EQUIPEMENTS

- 7.1.1.2.1. **SIEGE** : Mauvaise fixation (AV. AR. D. G. C. AVD. AVG. ARD. ARG.)
 7.1.1.3.2. **SIEGE** : Contrôle impossible (AV. AR. D. G. C. AVD. AVG. ARD. ARG.)
- 7.1.2.1.1. **CEINTURE** (si obligatoire) : Détérioration importante (AV. AR. D. G. C. AVD. AVG. ARD. ARG.)
 7.1.2.2.1. **CEINTURE** (si obligatoire) : Mauvais fonctionnement (AV. AR. D. G. C. AVD. AVG. ARD. ARG.)
 7.1.2.3.1. **CEINTURE** (si obligatoire) : Mauvaise fixation (AV. AR. D. G. C. AVD. AVG. ARD. ARG.)
 7.1.2.4.1. **CEINTURE** (si obligatoire) : Absence (AV. AR. D. G. C. AVD. AVG. ARD. ARG.)
 7.1.2.4.2. **CEINTURE** (si obligatoire) : Contrôle impossible (AV. AR. D. G. C. AVD. AVG. ARD. ARG.)
- 7.2.1.1.1. **AVERTISSEUR SONORE** : Non fonctionnement

ORGANES MECANIQUES

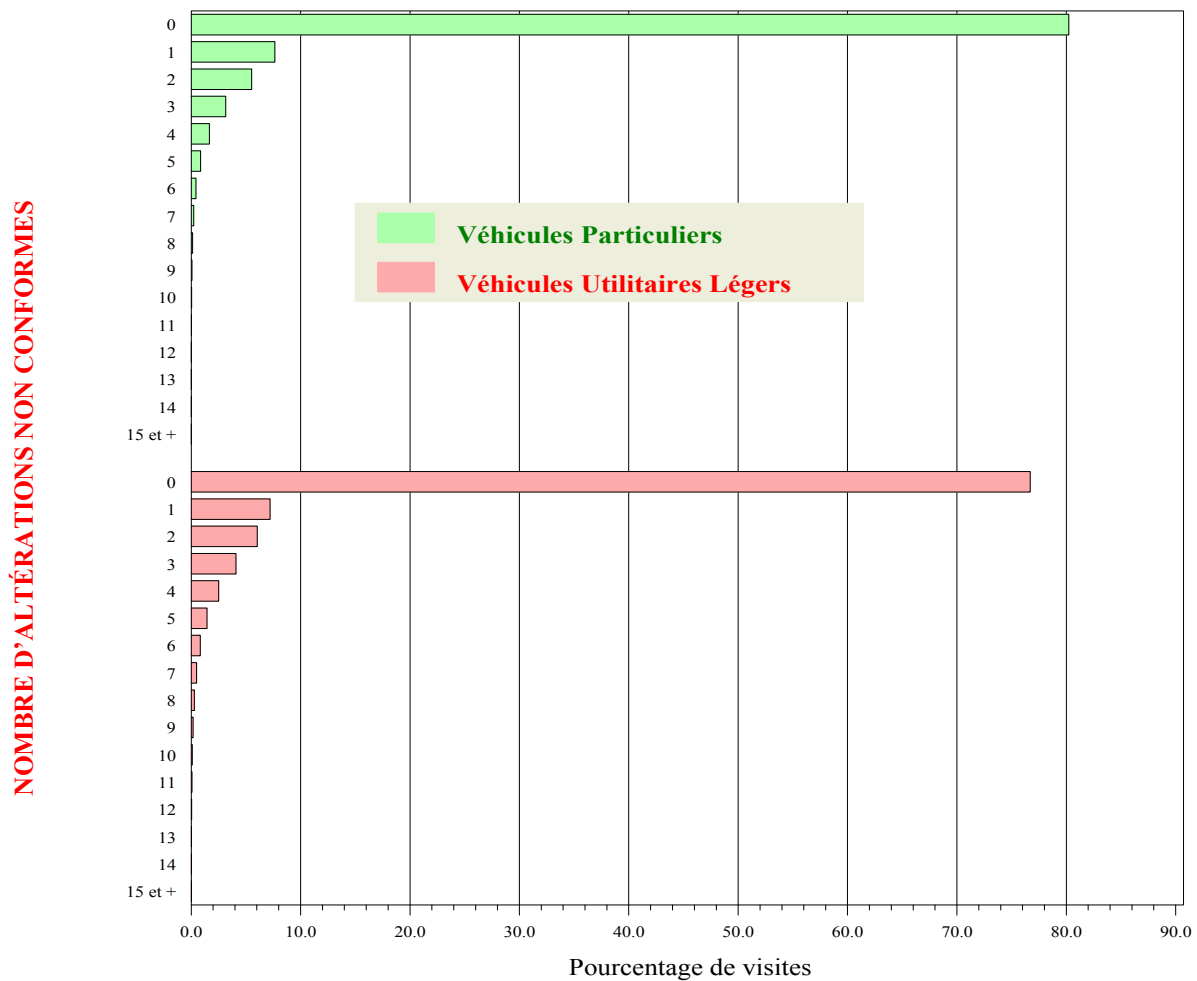
- 8.2.1.3.1. **CIRCUIT DE CARBURANT** : Fuite (AV. AR. D. G. C. AVD. AVG. ARD. ARG.)
 8.2.1.4.1. **CIRCUIT DE CARBURANT** : Contrôle impossible (AV. AR. D. G. C. AVD. AVG. ARD. ARG.)
- 8.2.2.2.1. **RESERVOIR DE CARBURANT** : Mauvaise fixation (D. G. C.)
 8.2.2.3.1. **RESERVOIR DE CARBURANT** : Défaut d'étanchéité (D. G. C.)
 8.2.2.4.1. **RESERVOIR DE CARBURANT** : Contrôle impossible (D. G. C.)
- 8.2.3.1.1. **CARBURATEUR, SYSTEME D'INJECTION** : Fuite
- 8.2.4.1.1. **POMPE D'ALIMENTATION EN CARBURANT** : Fuite
- 8.2.5.2.1. **BATTERIES D'ACCUMULATEUR DE TRACTION** : Mauvaise fixation
 8.2.5.3.1. **BATTERIES D'ACCUMULATEUR DE TRACTION** : Défaut d'étanchéité
- 8.3.1.3.1. **COLLECTEUR D'ECHAPPEMENT** : Fuite importante
- 8.3.2.2.1. **CANALISATION D'ECHAPPEMENT** : Mauvaise fixation (AV. AR. D. G. C. AVD. AVG. ARD. ARG.)
 8.3.2.3.1. **CANALISATION D'ECHAPPEMENT** : Fuite importante (AV. AR. D. G. C. AVD. AVG. ARD. ARG.)

- 8.3.2.4.1. **CANALISATION D'ECHAPPEMENT** : Absence (AV. AR. D. G. C. AVD. AVG. ARD. ARG.)
- 8.3.3.2.1. **SILENCIEUX D'ECHAPPEMENT** : Mauvaise fixation (AV. AR. D. G. C.)
 8.3.3.3.1. **SILENCIEUX D'ECHAPPEMENT** : Fuite importante (AV. AR. D. G. C.)
 8.3.3.4.1. **SILENCIEUX D'ECHAPPEMENT** : Absence (AV. AR. D. G. C.)

POLLUTION - NIVEAU SONORE

- 9.1.1.1.1. **TENEUR EN CO ET VALEUR DU LAMBDA DES GAZ D'ECHAPPEMENT** : Teneur en CO excessive
 9.1.1.1.2. **TENEUR EN CO ET VALEUR DU LAMBDA DES GAZ D'ECHAPPEMENT** : Valeur du lambda excessive ou insuffisante
 9.1.1.2.1. **TENEUR EN CO ET VALEUR DU LAMBDA DES GAZ D'ECHAPPEMENT** : Contrôle impossible (Anomalie de fonctionnement moteur)
 9.1.1.2.2. **TENEUR EN CO ET VALEUR DU LAMBDA DES GAZ D'ECHAPPEMENT** : Contrôle impossible (Panne d'essence si bicarburation)
 9.1.1.2.3. **TENEUR EN CO ET VALEUR DU LAMBDA DES GAZ D'ECHAPPEMENT** : Contrôle impossible (Défaut du système de refroidissement)
 9.1.1.2.4. **TENEUR EN CO ET VALEUR DU LAMBDA DES GAZ D'ECHAPPEMENT** : Contrôle impossible (Sortie d'échappement détériorée ou absence d'élément)
 9.1.1.2.5. **TENEUR EN CO ET VALEUR DU LAMBDA DES GAZ D'ECHAPPEMENT** : Contrôle impossible (Fuite importante à l'échappement)
 9.1.1.2.6. **TENEUR EN CO ET VALEUR DU LAMBDA DES GAZ D'ECHAPPEMENT** : Contrôle impossible (Fuite importante de carburant)
 9.1.1.2.7. **TENEUR EN CO ET VALEUR DU LAMBDA DES GAZ D'ECHAPPEMENT** : Contrôle impossible (Fuite d'huile importante au turbo)
- 9.1.2.1.1. **OPACITE DES FUMÉES D'ECHAPPEMENT** : Excessive
 9.1.2.2.1. **OPACITE DES FUMÉES D'ECHAPPEMENT** : Contrôle impossible (Anomalie de fonctionnement moteur)
 9.1.2.2.2. **OPACITE DES FUMÉES D'ECHAPPEMENT** : Contrôle impossible (Niveau d'huile incorrect)
 9.1.2.2.3. **OPACITE DES FUMÉES D'ECHAPPEMENT** : Contrôle impossible (Défaut du système de refroidissement)
 9.1.2.2.4. **OPACITE DES FUMÉES D'ECHAPPEMENT** : Contrôle impossible (Sortie d'échappement détériorée ou absence d'élément)
 9.1.2.2.5. **OPACITE DES FUMÉES D'ECHAPPEMENT** : Contrôle impossible (Fuite importante à l'échappement)
 9.1.2.2.6. **OPACITE DES FUMÉES D'ECHAPPEMENT** : Contrôle impossible (Fuite importante de carburant)
 9.1.2.2.7. **OPACITE DES FUMÉES D'ECHAPPEMENT** : Contrôle impossible (Fuite d'huile importante au turbo)

RÉPARTITION DES VISITES INITIALES SELON LE NOMBRE DE NON-CONFORMITÉS



80,2% des Véhicules Particuliers ne présentent pas de défaut pour les altérations soumises à contre-visite. 13,1% d'entre eux ont 1 (7,6%) ou 2 (5,5%) défauts nécessitant la prescription d'une contre-visite.

76,7% des Véhicules Utilitaires Légers ne présentent pas de défaut pour les altérations soumises à contre-visite. 13,2% d'entre eux ont 1 (7,2%) ou 2 (6,0%) défauts nécessitant la prescription d'une contre-visite.

DÉFAUTS CONSTATÉS :

Au plus dix altérations par fonction classées dans le sens décroissant des pourcentages de non-conformité pour les véhicules particuliers sont éditées. Le nombre indiqué entre parenthèses et de couleur bleue correspond au rang de l'altération dans l'ordre décroissant des pourcentages de non-conformité pour chaque genre de véhicule. Ce classement ne prend en considération que les altérations soumises à l'obligation de contre-visite à la date du 31 décembre 2004.

FONCTION IDENTIFICATION DU VÉHICULE :

Véhicules Particuliers		Véhicules Utilitaires Légers	
% Non Conformité	(rang)	% Non Conformité	(rang)
<i>PLAQUE D'IMMATRICULATION</i>			
0,12	(55)	0,13	(76)
<i>Non conformité de couleur ou de type de caractères (AV. AR.)</i>			
<i>PRESENTATION DU VEHICULE</i>			
0,11	(58)	0,27	(55)
<i>Non roulant</i>			
<i>ENERGIE MOTEUR</i>			
0,08	(74)	0,08	(94)
<i>Absence d'attestation de mise à niveau ou de conformité d'un véhicule GPL</i>			
<i>PLAQUE D'IMMATRICULATION</i>			
0,08	(76)	0,08	(90)
<i>Non concordance avec la carte grise ou avec les autres documents prévus à l'article 9</i>			
<i>PLAQUE D'IMMATRICULATION</i>			
0,03	(112)	0,04	(112)
<i>Absence (AV. AR.)</i>			
<i>ENERGIE MOTEUR</i>			
0,02	(122)	0,04	(117)
<i>Non concordance avec la carte grise ou avec les autres documents prévus à l'article 9</i>			
<i>PRESENTATION DU VEHICULE</i>			
0,01	(136)	0,01	(133)
<i>Accès impossible à des éléments d'identification</i>			

FONCTION FREINAGE :

Véhicules Particuliers		Véhicules Utilitaires Légers	
% Non Conformité	(rang)	% Non Conformité	(rang)
<i>FREIN DE SERVICE</i>			
4,66	(1)	5,87	(1)
<i>Déséquilibre important (AV. AR.)</i>			
<i>FREIN DE STATIONNEMENT</i>			
2,06	(5)	3,15	(5)
<i>Efficacité globale insuffisante</i>			
<i>FLEXIBLE DE FREIN</i>			
1,76	(8)	1,42	(15)
<i>Détérioration importante (AVD. AVG. ARD. ARG. C.)</i>			
<i>ETRIER, CYLINDRE DE ROUE</i>			
0,47	(32)	0,44	(39)
<i>Fuite (AVD. AVG. ARD. ARG. C.)</i>			
<i>CABLE, TRINGLERIE DU FREIN DE STATIONNEMENT</i>			
0,45	(34)	0,38	(44)
<i>Détérioration importante</i>			
<i>FREIN DE SERVICE</i>			
0,38	(35)	0,91	(22)
<i>Efficacité globale insuffisante</i>			
<i>FREIN DE SERVICE</i>			
0,31	(39)	0,64	(31)
<i>Anomalie importante de fonctionnement (AVD. AVG. ARD. ARG.)</i>			
<i>CANALISATION DE FREIN</i>			
0,21	(48)	0,33	(50)
<i>Détérioration importante (AV. AR. D.G.C. AVD. AVG. ARD. ARG.)</i>			
<i>PLAQUETTE DE FREIN</i>			
0,21	(49)	0,25	(58)
<i>Détérioration importante (AVD. AVG. ARD. ARG. C.)</i>			
<i>DISQUE DE FREIN</i>			
0,12	(54)	0,20	(63)
<i>Détérioration importante (AVD. AVG. ARD. ARG. C.)</i>			

FONCTION DIRECTION :

Véhicules Particuliers		Véhicules Utilitaires Légers
% Non Conformité (rang)		% Non Conformité (rang)
1,17 (14)	ROTULE, ARTICULATION DE DIRECTION <i>Jeu excessif (AVD. AVG. ARD. ARG.)</i>	2,02 (10)
0,11 (60)	VOLANT DE DIRECTION <i>Jeu important aux braquages</i>	0,29 (53)
0,05 (87)	ROTULE, ARTICULATION DE DIRECTION <i>Mauvaise fixation (AVD. AVG. ARD. ARG.)</i>	0,05 (107)
0,03 (107)	BIELLETTTE, TIMONERIE DE DIRECTION <i>Détérioration importante (AVD. AVG. ARD. ARG.)</i>	0,07 (96)
0,02 (114)	RELAIS DE DIRECTION <i>Jeu excessif (AVD. AVG. ARD. ARG.)</i>	0,16 (71)
0,02 (118)	CREMAILLERE, BOITIER DE DIRECTION <i>Mauvaise fixation (AV. AR.)</i>	0,04 (114)
0,01 (127)	ROTULE, ARTICULATION DE DIRECTION <i>Détérioration importante (AVD. AVG. ARD. ARG.)</i>	0,02 (124)
0,01 (130)	BIELLETTTE, TIMONERIE DE DIRECTION <i>Mauvaise fixation (AVD. AVG. ARD. ARG.)</i>	0,02 (125)
0,00 (185)	ROTULE, ARTICULATION DE DIRECTION <i>Contrôle impossible (AVD. AVG. ARD. ARG.)</i>	0,00 (188)
0,00 (187)	CREMAILLERE, BOITIER DE DIRECTION <i>Contrôle impossible (AV. AR.)</i>	0,00 (176)

FONCTION VISIBILITÉ :

Véhicules Particuliers		Véhicules Utilitaires Légers
% Non Conformité (rang)		% Non Conformité (rang)
0,66 (20)	PARE-BRISE <i>Fissure, cassure</i>	1,91 (11)
0,46 (33)	RETROVISEUR EXTERIEUR (si obligatoire) <i>Mauvais état (D.G.)</i>	1,13 (18)
0,09 (69)	RETROVISEUR EXTERIEUR (si obligatoire) <i>Mauvaise fixation (D.G.)</i>	0,14 (73)
0,08 (72)	ESSUIE-GLACE AV <i>Non fonctionnement (D.G.C.)</i>	0,19 (64)
0,04 (95)	RETROVISEUR INTERIEUR (si obligatoire) <i>Absence</i>	0,02 (132)
0,03 (100)	RETROVISEUR EXTERIEUR (si obligatoire) <i>Absence (D.G.)</i>	0,14 (74)
0,03 (105)	ESSUIE-GLACE AV <i>Absence (D.G.C.)</i>	0,09 (87)
0,02 (124)	PARE-BRISE <i>Visibilité insuffisante</i>	0,01 (150)
0,01 (132)	RETROVISEUR INTERIEUR (si obligatoire) <i>Mauvaise fixation</i>	0,00 (165)
0,01 (143)	RETROVISEUR INTERIEUR (si obligatoire) <i>Mauvais état</i>	0,01 (147)

FONCTION ÉCLAIRAGE, SIGNALISATION :

Véhicules Particuliers		Véhicules Utilitaires Légers	
% Non Conformité	(rang)	% Non Conformité	(rang)
2,09	(4)	3,18	(4)
<i>FEU STOP</i>			
<i>Anomalie de fonctionnement (D.G.)</i>			
1,89	(7)	2,70	(6)
<i>FEU DE POSITION</i>			
<i>Anomalie de fonctionnement (AVD. AVG. ARD. ARG.)</i>			
1,21	(12)	2,39	(8)
<i>FEU DE PLAQUE AR</i>			
<i>Non fonctionnement</i>			
1,00	(16)	1,60	(14)
<i>FEU INDICATEUR DE DIRECTION</i>			
<i>Détérioration importante (AVD. AVG. ARD. ARG.)</i>			
0,83	(18)	1,18	(17)
<i>FEU DE CROISEMENT</i>			
<i>Anomalie de fonctionnement (D.G.)</i>			
0,80	(19)	0,91	(23)
<i>FEU DE CROISEMENT</i>			
<i>Réglage trop haut (D.G.)</i>			
0,64	(22)	0,93	(21)
<i>FEU DE CROISEMENT</i>			
<i>Détérioration importante de la glace et/ou du réflecteur (D.G.)</i>			
0,57	(25)	1,06	(19)
<i>FEU INDICATEUR DE DIRECTION</i>			
<i>Anomalie de fonctionnement (AVD. AVG. ARD. ARG.)</i>			
0,56	(26)	0,79	(26)
<i>FEU DE CROISEMENT</i>			
<i>Mauvaise fixation (D.G.)</i>			
0,55	(28)	0,74	(27)
<i>FEU DE CROISEMENT</i>			
<i>Faisceau lumineux non conforme (D.G.)</i>			

FONCTION LIAISONS AU SOL :

Véhicules Particuliers		Véhicules Utilitaires Légers	
% Non Conformité	(rang)	% Non Conformité	(rang)
3,53	(2)	3,57	(3)
<i>PNEUMATIQUE</i>			
<i>Usure importante (AVD. AVG. ARD. ARG.)</i>			
1,74	(9)	2,37	(9)
<i>ROTULE DE TRAIN</i>			
<i>Jeu important (AV. AR. C. AVD. AVG. ARD. ARG.)</i>			
1,18	(13)	1,74	(12)
<i>ARTICULATION DE TRAIN</i>			
<i>Jeu important (AV. AR. C. AVD. AVG. ARD. ARG.)</i>			
0,55	(27)	0,70	(30)
<i>PNEUMATIQUE</i>			
<i>Dimensions inadaptées (AVD. AVG. ARD. ARG.)</i>			
0,51	(30)	0,62	(35)
<i>PNEUMATIQUE</i>			
<i>Déformation importante (AVD. AVG. ARD. ARG.)</i>			
0,35	(38)	0,56	(37)
<i>PNEUMATIQUE</i>			
<i>Coupure profonde (AVD. AVG. ARD. ARG.)</i>			
0,25	(43)	0,27	(56)
<i>RESSORT, BARRE DE TORSION</i>			
<i>Fissure, cassure (y compris ancrages) (AVD. AVG. ARD. ARG.)</i>			
0,09	(67)	0,10	(82)
<i>JANTE</i>			
<i>Détérioration importante (AVD. AVG. ARD. ARG.)</i>			
0,06	(83)	0,08	(88)
<i>BARRE STABILISATRICE</i>			
<i>Fissure, cassure (y compris ancrages) (AVD. AVG. ARD. ARG.)</i>			
0,05	(88)	0,10	(81)
<i>PNEUMATIQUE</i>			
<i>Différence importante d'usure sur l'essieu (AV. AR.)</i>			

FONCTION STRUCTURE CARROSSERIE :

Véhicules Particuliers		Véhicules Utilitaires Légers	
% Non Conformité	(rang)	% Non Conformité	(rang)
<i>PORTE LATÉRALE</i>			
0,61	(24)	Ouverture impossible et/ou intempestive (AVD. AVG. ARD. ARG.)	0,61 (36)
<i>PORTE AR, HAYON</i>			
0,16	(51)	Ouverture impossible et/ou intempestive (D. G. C.)	0,37 (45)
<i>PARE-CHOCS, BOUCLIER</i>			
0,10	(62)	Partie saillante (AV. AR. AVD. AVG. ARD. ARG.)	0,35 (48)
<i>CAPOT</i>			
0,05	(89)	Ouverture impossible et/ou intempestive (AV. AR.)	0,08 (89)
<i>PARE-CHOCS, BOUCLIER</i>			
0,03	(102)	Absence (AV. AR. AVD. AVG. ARD. ARG.)	0,54 (38)
<i>AILE</i>			
0,03	(110)	Partie saillante (AVD. AVG. ARD. ARG.)	0,07 (97)
<i>PORTE LATÉRALE</i>			
0,03	(111)	Partie saillante (AVD. AVG. ARD. ARG.)	0,04 (113)
<i>SUPERSTRUCTURE, CARROSSERIE (sauf AILES et OUVRANTS)</i>			
0,01	(135)	Partie saillante (AV. AR. D. G. C. AVD. AVG. ARD. ARG.)	0,06 (100)
<i>PORTE AR, HAYON</i>			
0,00	(161)	Partie saillante (D. G. C.)	0,01 (140)
<i>CAPOT</i>			
0,00	(167)	Partie saillante (AV. AR.)	0,00 (167)

FONCTION ÉQUIPEMENTS :

Véhicules Particuliers		Véhicules Utilitaires Légers	
% Non Conformité	(rang)	% Non Conformité	(rang)
<i>AVERTISSEUR SONORE</i>			
0,51	(31)	Non fonctionnement	1,19 (16)
<i>CEINTURE (si obligatoire)</i>			
0,35	(37)	Détérioration importante (AV. AR. D. G. C. AVD. AVG. ARD. ARG.)	0,39 (43)
<i>CEINTURE (si obligatoire)</i>			
0,26	(42)	Mauvais fonctionnement (AV. AR. D. G. C. AVD. AVG. ARD. ARG.)	0,30 (52)
<i>SIEGE</i>			
0,23	(46)	Mauvaise fixation (AV. AR. D. G. C. AVD. AVG. ARD. ARG.)	0,37 (46)
<i>CEINTURE (si obligatoire)</i>			
0,12	(56)	Contrôle impossible (AV. AR. D. G. C. AVD. AVG. ARD. ARG.)	0,05 (106)
<i>CEINTURE (si obligatoire)</i>			
0,08	(73)	Absence (AV. AR. D. G. C. AVD. AVG. ARD. ARG.)	0,18 (66)
<i>CEINTURE (si obligatoire)</i>			
0,04	(92)	Mauvaise fixation (AV. AR. D. G. C. AVD. AVG. ARD. ARG.)	0,05 (105)
<i>SIEGE</i>			
0,01	(129)	Contrôle impossible (AV. AR. D. G. C. AVD. AVG. ARD. ARG.)	0,00 (175)

FONCTION ORGANES MÉCANIQUES :

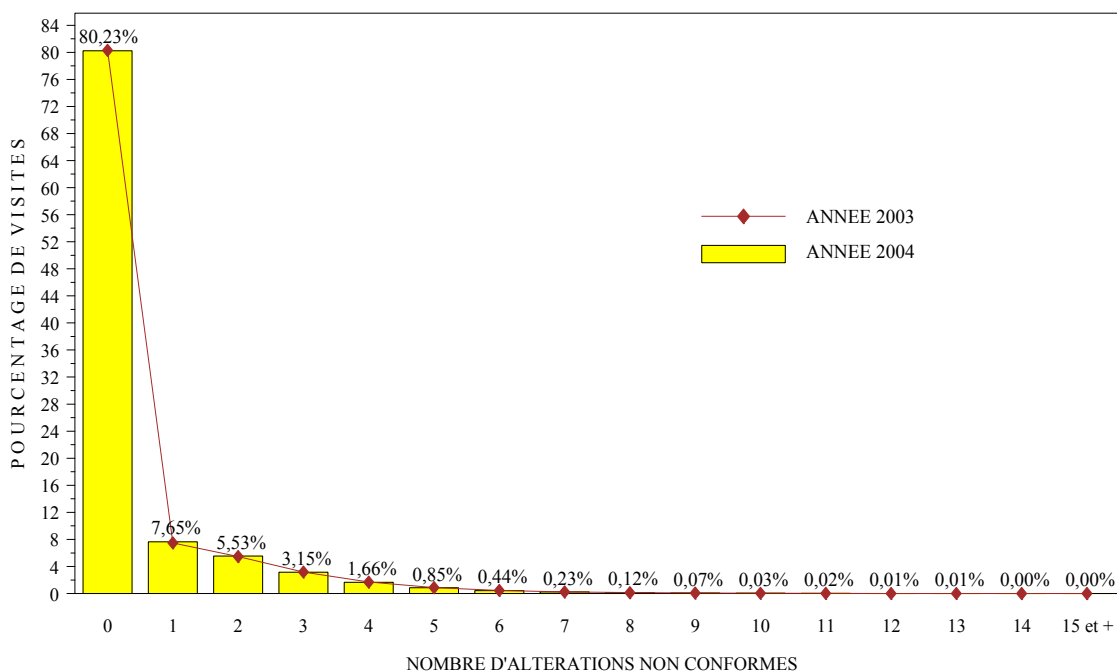
Véhicules Particuliers		Véhicules Utilitaires Légers	
% Non Conformité	(rang)	% Non Conformité	(rang)
1,04	(15)	0,72	(28)
<i>SILENCIEUX D'ÉCHAPPEMENT</i>			
<i>Fuite importante (AV. AR. D. G. C.)</i>			
0,62	(23)	0,62	(34)
<i>CANALISATION D'ÉCHAPPEMENT</i>			
<i>Fuite importante (AV. AR. D. G. C. AVD. AVG. ARD. ARG.)</i>			
0,25	(44)	0,39	(42)
<i>CIRCUIT DE CARBURANT</i>			
<i>Fuite (AV. AR. D. G. C. AVD. AVG. ARD. ARG.)</i>			
0,20	(50)	0,34	(49)
<i>SILENCIEUX D'ÉCHAPPEMENT</i>			
<i>Mauvaise fixation (AV. AR. D. G. C.)</i>			
0,11	(57)	0,25	(57)
<i>RESERVOIR DE CARBURANT</i>			
<i>Défaut d'étanchéité (D. G. C.)</i>			
0,09	(66)	0,18	(67)
<i>CANALISATION D'ÉCHAPPEMENT</i>			
<i>Mauvaise fixation (AV. AR. D. G. C. AVD. AVG. ARD. ARG.)</i>			
0,07	(80)	0,02	(129)
<i>RESERVOIR DE CARBURANT</i>			
<i>Mauvaise fixation (D. G. C.)</i>			
0,06	(85)	0,14	(75)
<i>CARBURATEUR, SYSTEME D'INJECTION</i>			
<i>Fuite</i>			
0,04	(93)	0,04	(116)
<i>COLLECTEUR D'ÉCHAPPEMENT</i>			
<i>Fuite importante</i>			
0,04	(94)	0,10	(83)
<i>POMPE D'ALIMENTATION EN CARBURANT</i>			
<i>Fuite</i>			

FONCTION POLLUTION, NIVEAU SONORE :

Véhicules Particuliers		Véhicules Utilitaires Légers	
% Non Conformité	(rang)	% Non Conformité	(rang)
2,99	(3)	3,68	(2)
<i>TENEUR EN CO ET VALEUR DU LAMBDA DES GAZ D'ÉCHAPPEMENT</i>			
<i>Teneur en CO excessive</i>			
1,99	(6)	2,49	(7)
<i>TENEUR EN CO ET VALEUR DU LAMBDA DES GAZ D'ÉCHAPPEMENT</i>			
<i>Contrôle impossible (Fuite importante à l'échappement)</i>			
1,37	(10)	1,65	(13)
<i>TENEUR EN CO ET VALEUR DU LAMBDA DES GAZ D'ÉCHAPPEMENT</i>			
<i>Valeur du lambda excessive ou insuffisante</i>			
1,33	(11)	0,84	(24)
<i>OPACITE DES FUMÉES D'ÉCHAPPEMENT</i>			
<i>Excessive</i>			
0,94	(17)	0,99	(20)
<i>OPACITE DES FUMÉES D'ÉCHAPPEMENT</i>			
<i>Contrôle impossible (Fuite importante à l'échappement)</i>			
0,65	(21)	0,64	(32)
<i>OPACITE DES FUMÉES D'ÉCHAPPEMENT</i>			
<i>Contrôle impossible (Niveau d'huile incorrect)</i>			
0,37	(36)	0,43	(40)
<i>OPACITE DES FUMÉES D'ÉCHAPPEMENT</i>			
<i>Contrôle impossible (Fuite importante de carburant)</i>			
0,27	(40)	0,40	(41)
<i>TENEUR EN CO ET VALEUR DU LAMBDA DES GAZ D'ÉCHAPPEMENT</i>			
<i>Contrôle impossible (Anomalie de fonctionnement moteur)</i>			
0,26	(41)	0,32	(51)
<i>OPACITE DES FUMÉES D'ÉCHAPPEMENT</i>			
<i>Contrôle impossible (Défaut du système de refroidissement)</i>			
0,13	(53)	0,16	(70)
<i>OPACITE DES FUMÉES D'ÉCHAPPEMENT</i>			
<i>Contrôle impossible (Anomalie de fonctionnement moteur)</i>			

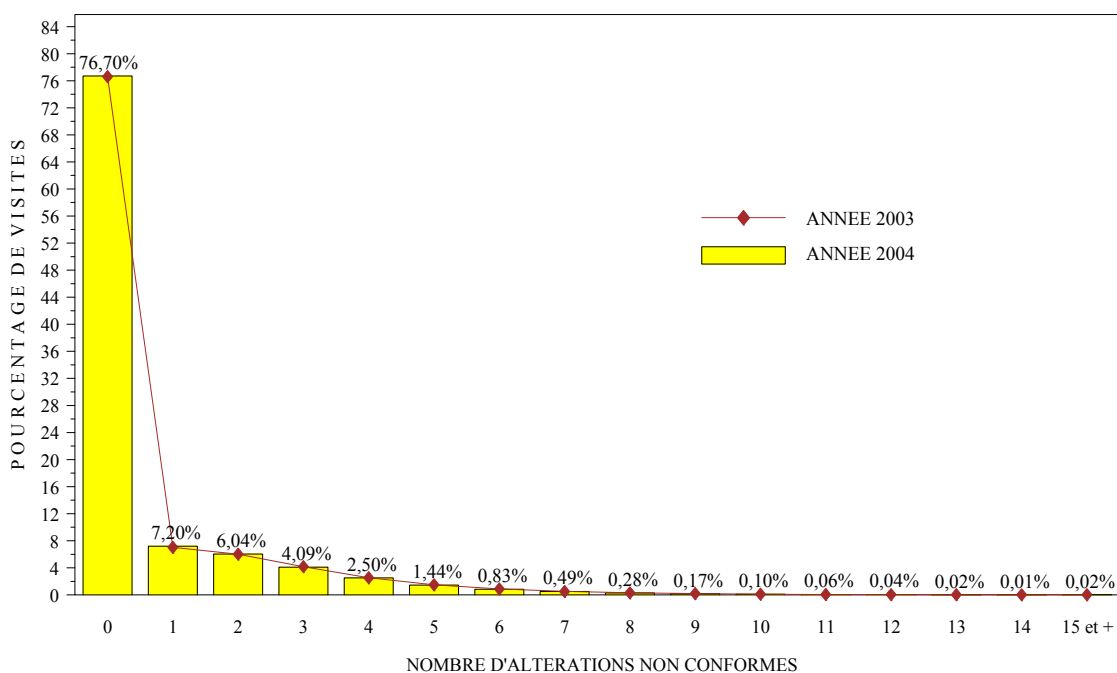
RÉPARTITION DU NOMBRE DE DÉFAUTS SELON LES ANNÉES DE CONTRÔLE

VÉHICULES PARTICULIERS :



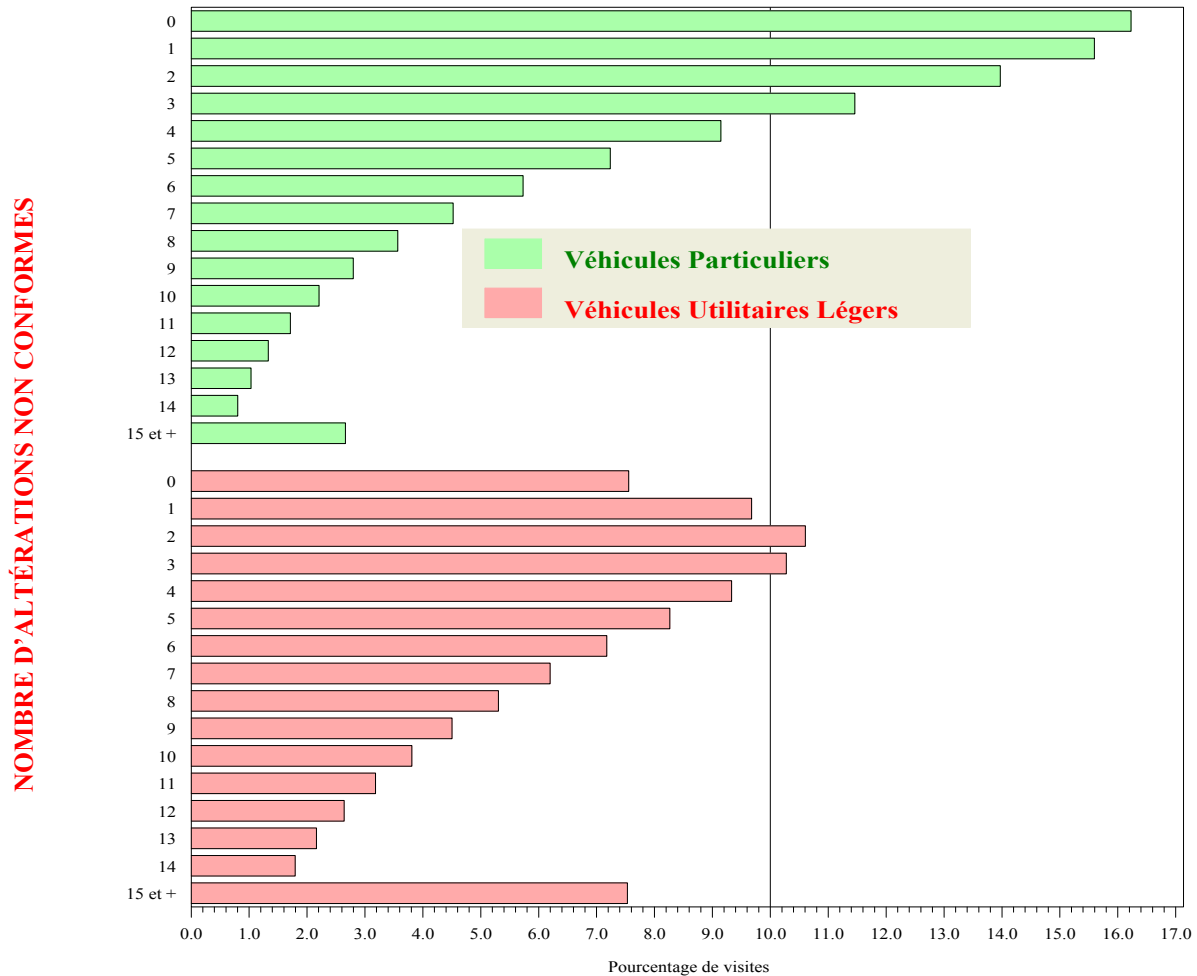
Le nombre d'altérations élémentaires soumis à l'obligation de contre-visite est passé de 226 à 213 le 1er janvier 2002.

VÉHICULES UTILITAIRES LÉGERS :



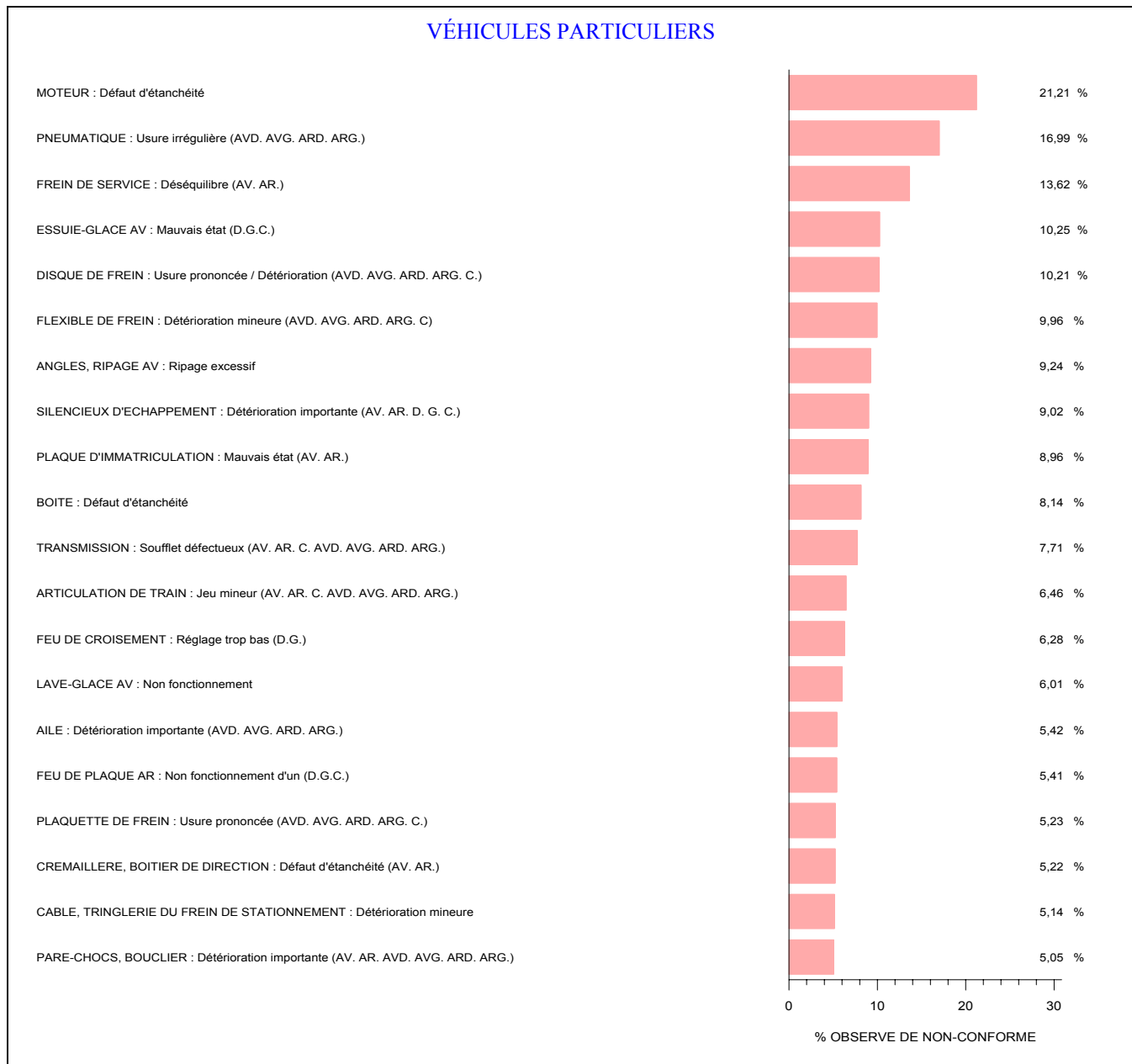
2.3 RÉSULTATS POUR L'ENSEMBLE DES ALTÉRATIONS

RÉPARTITION DES VISITES INITIALES SELON LE NOMBRE DE NON-CONFORMITÉS

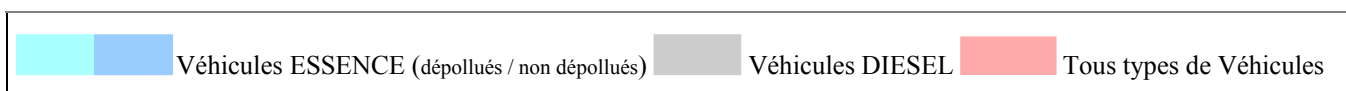


16,2% des Véhicules Particuliers ne présentent pas de défaut pour l'ensemble des altérations. 29,6% d'entre eux ont 1 (15,6%) ou 2 (14,0%) défauts.

7,6% des Véhicules Utilitaires Légers ne présentent pas de défaut pour l'ensemble des altérations. 20,3% d'entre eux ont 1 (9,7%) ou 2 (10,6%) défauts.

PRINCIPAUX DÉFAUTS CONSTATÉS :

Lorsqu'une altération est soumise à l'obligation de contre-visite, son libellé est en gras.



PRINCIPAUX DÉFAUTS CONSTATÉS :

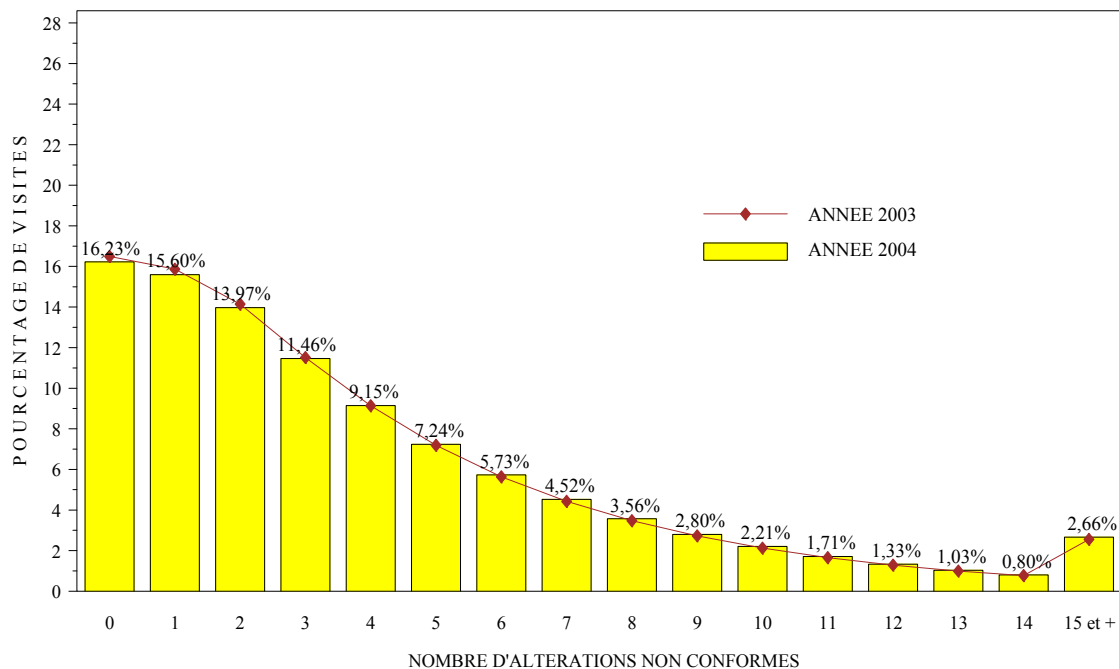
Véhicules ESSENCE (dépollués / non dépollués)

 Véhicules DIESEL

 Tous types de Véhicules

RÉPARTITION DU NOMBRE DE DÉFAUTS SELON LES ANNÉES DE CONTRÔLE

VÉHICULES PARTICULIERS :



VÉHICULES UTILITAIRES LÉGERS :

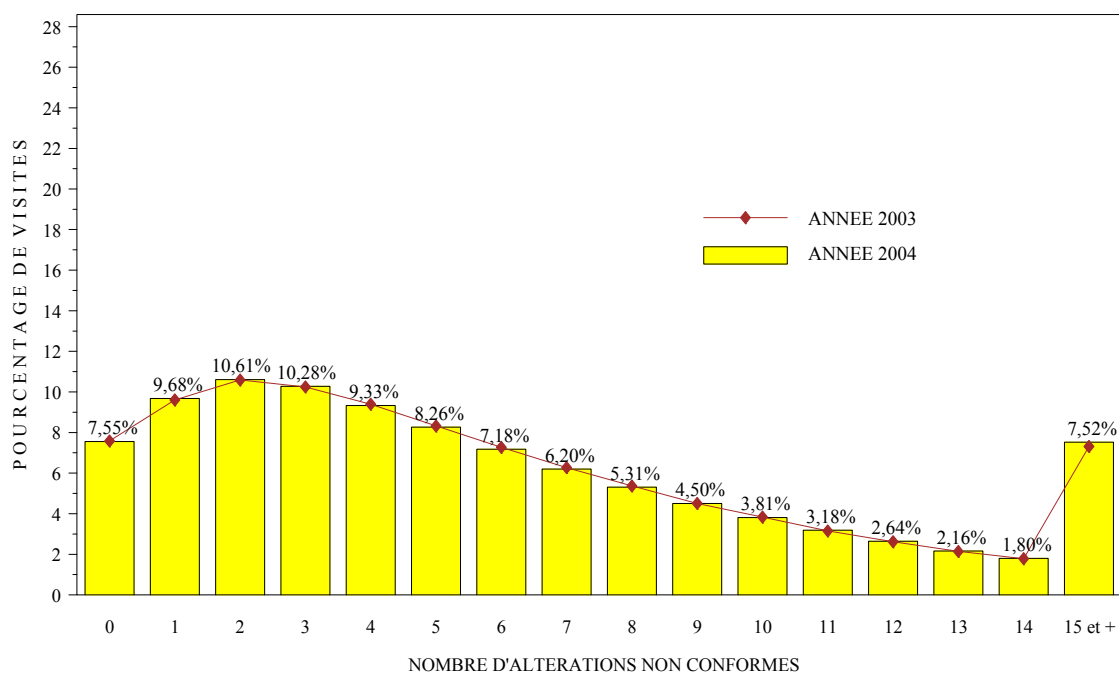


TABLEAU 1 : VOLUME D'ACTIVITÉ PAR DÉPARTEMENT

DÉPARTEMENTS	NOMBRE DE CONTRÔLES RÉALISÉS EN 2004					
	VÉHICULES PARTICULIERS (Catégorie M1)			VÉHICULES UTILITAIRES (Catégorie N1)		
	Visites Initiales	Contre- Visites	Total	Visites Initiales	Contre- Visites	Total
001 Ain	127 714	17 015	144 729	19 810	3 007	22 817
002 Aisne	112 418	21 986	134 404	15 640	3 433	19 073
003 Allier	91 810	16 930	108 740	14 762	3 179	17 941
004 Alpes Hte Provence	37 156	5 741	42 897	7 286	1 186	8 472
005 Hautes Alpes	35 308	5 850	41 158	7 364	1 518	8 882
006 Alpes Maritimes	254 419	41 881	296 300	30 883	5 494	36 377
007 Ardèche	71 487	10 907	82 394	13 699	2 402	16 101
008 Ardennes	64 677	12 261	76 938	8 981	1 704	10 685
009 Ariège	43 177	6 746	49 923	8 135	1 564	9 699
010 Aube	75 973	14 445	90 418	13 952	2 705	16 657
011 Aude	80 194	14 354	94 548	15 238	3 026	18 264
012 Aveyron	80 302	12 334	92 636	17 303	3 405	20 708
013 Bouches du Rhône	427 895	71 170	499 065	53 373	9 232	62 605
014 Calvados	163 067	25 212	188 279	23 699	3 952	27 651
015 Cantal	40 684	5 336	46 020	7 832	1 286	9 118
016 Charente	95 004	14 859	109 863	17 033	3 016	20 049
017 Charente Maritime	156 533	26 562	183 095	29 786	5 436	35 222
018 Cher	77 157	10 973	88 130	12 887	2 132	15 019
019 Corrèze	66 551	8 494	75 045	11 434	1 506	12 940
021 Côte d'or	121 619	18 381	140 000	18 763	3 131	21 894
022 Côtes d'Armor	150 153	23 431	173 584	25 330	4 575	29 905
023 Creuse	32 029	4 658	36 687	6 119	1 087	7 206
024 Dordogne	107 797	14 801	122 598	21 603	3 037	24 640
025 Doubs	122 413	25 734	148 147	15 229	3 589	18 818
026 Drôme	114 899	17 646	132 545	20 961	3 711	24 672
027 Eure	132 884	21 618	154 502	20 645	3 522	24 167
028 Eure et Loir	105 236	17 016	122 252	15 463	2 825	18 288
029 Finistère	217 774	34 727	252 501	32 685	5 762	38 447
02A Corse du Sud	31 720	3 328	35 048	6 082	643	6 725
02B Haute Corse	34 333	2 992	37 325	7 131	647	7 778
030 Gard	166 613	26 812	193 425	29 610	5 319	34 929
031 Haute Garonne	273 379	49 187	322 566	37 434	6 919	44 353
032 Gers	52 452	7 213	59 665	12 196	1 895	14 091
033 Gironde	336 989	59 969	396 958	52 443	9 259	61 702
034 Hérault	234 940	35 803	270 743	37 205	6 107	43 312
035 Ille et Vilaine	229 783	37 521	267 304	35 019	6 076	41 095
036 Indre	63 473	9 324	72 797	12 692	2 135	14 827
037 Indre et Loire	140 635	24 693	165 328	22 222	4 042	26 264
038 Isère	272 914	39 834	312 748	39 235	6 059	45 294
039 Jura	65 056	10 384	75 440	10 836	1 928	12 764
040 Landes	92 313	17 017	109 330	15 740	3 385	19 125
041 Loir et Cher	84 541	13 786	98 327	15 374	2 814	18 188
042 Loire	185 096	28 680	213 776	27 418	4 977	32 395
043 Haute Loire	53 282	6 124	59 406	9 878	1 364	11 242
044 Loire Atlantique	300 633	54 638	355 271	43 848	8 607	52 455
045 Loiret	165 528	26 675	192 203	24 122	4 121	28 243
046 Lot	47 823	6 091	53 914	10 903	1 723	12 626
047 Lot et Garonne	87 782	13 320	101 102	17 757	3 189	20 946
048 Lozère	19 090	2 908	21 998	4 229	754	4 983
049 Maine et Loire	185 164	31 130	216 294	29 965	5 340	35 305
050 Manche	133 451	21 009	154 460	23 752	4 625	28 377
051 Marne	126 276	21 750	148 026	23 787	4 600	28 387
052 Haute Marne	51 635	9 391	61 026	8 276	1 704	9 980
053 Mayenne	74 693	9 975	84 668	12 415	1 937	14 352
054 Meurthe et Moselle	156 511	23 218	179 729	17 758	2 629	20 387
055 Meuse	41 562	6 796	48 358	6 878	1 232	8 110
056 Morbihan	177 533	33 977	211 510	28 620	6 176	34 796
057 Moselle	257 051	37 232	294 283	22 012	3 425	25 437
058 Nièvre	61 360	9 142	70 502	10 595	1 723	12 318

DÉPARTEMENTS	NOMBRE DE CONTRÔLES RÉALISÉS EN 2004					
	VÉHICULES PARTICULIERS (Catégorie M1)			VÉHICULES UTILITAIRES (Catégorie N1)		
	Visites Initiales	Contre- Visites	Total	Visites Initiales	Contre- Visites	Total
059 Nord	528 720	95 454	624 174	49 224	9 127	58 351
060 Oise	174 608	26 196	200 804	25 417	3 688	29 105
061 Orne	79 035	10 978	90 013	14 514	2 165	16 679
062 Pas de Calais	313 487	61 151	374 638	36 219	7 431	43 650
063 Puy de Dôme	163 218	22 979	186 197	24 254	3 746	28 000
064 Pyrénées Atlantiques	171 743	27 319	199 062	27 060	4 431	31 491
065 Hautes Pyrénées	63 994	8 877	72 871	11 177	1 664	12 841
066 Pyrénées Orientales	110 270	15 224	125 494	18 269	2 750	21 019
067 Bas Rhin	258 818	36 855	295 673	28 066	4 199	32 265
068 Haut Rhin	180 298	27 250	207 548	19 464	3 210	22 674
069 Rhône	373 585	56 109	429 694	52 522	7 621	60 143
070 Haute Saône	59 614	9 065	68 679	9 484	1 565	11 049
071 Saône et Loire	140 880	21 630	162 510	22 327	4 297	26 624
072 Sarthe	141 599	22 796	164 395	21 062	3 725	24 787
073 Savoie	103 978	14 697	118 675	17 759	2 657	20 416
074 Haute Savoie	170 148	23 566	193 714	23 123	3 518	26 641
075 Ville de Paris	163 611	24 513	188 124	10 195	1 808	12 003
076 Seine Maritime	283 050	50 292	333 342	35 645	6 591	42 236
077 Seine et Marne	281 475	39 271	320 746	34 388	4 543	38 931
078 Yvelines	273 541	39 842	313 383	24 347	3 246	27 593
079 Deux Sèvres	99 639	19 637	119 276	17 883	4 384	22 267
080 Somme	127 787	21 628	149 415	18 024	3 410	21 434
081 Tarn	96 254	18 959	115 213	16 314	3 834	20 148
082 Tarn et Garonne	59 542	11 096	70 638	12 745	2 699	15 444
083 Var	251 011	37 561	288 572	36 360	6 151	42 511
084 Vaucluse	145 744	21 966	167 710	27 963	4 757	32 720
085 Vendée	160 318	26 052	186 370	28 821	5 215	34 036
086 Vienne	110 567	20 100	130 667	18 883	3 717	22 600
087 Haute Vienne	100 474	13 809	114 283	14 732	2 186	16 918
088 Vosges	102 986	15 356	118 342	14 647	2 539	17 186
089 Yonne	85 307	13 146	98 453	15 500	2 722	18 222
090 Territoire de Belfort	36 638	5 309	41 947	3 708	608	4 316
091 Essonne	261 137	44 673	305 810	26 960	4 330	31 290
092 Hauts de Seine	256 196	34 993	291 189	21 424	2 964	24 388
093 Seine Saint Denis	259 710	31 825	291 535	35 632	3 945	39 577
094 Val de Marne	228 559	33 377	261 936	26 045	3 572	29 617
095 Val d'Oise	218 400	25 716	244 116	25 884	2 695	28 579
971 Guadeloupe	59 862	15 100	74 962	9 329	2 302	11 631
972 Martinique	55 733	7 460	63 193	7 159	914	8 073
973 Guyane	14 168	4 672	18 840	3 383	1 056	4 439
974 Réunion	101 636	19 051	120 687	21 430	4 245	25 675
TOTAL	14 277 281	2 276 537	16 553 818	2 068 669	356 003	2 424 672

TABLEAU 2 : RÉSULTATS DE LA VISITE INITIALE PAR DÉPARTEMENT

DÉPARTEMENTS	POURCENTAGE DE VÉHICULES					
	VÉHICULES PARTICULIERS (Catégorie M1)			VÉHICULES UTILITAIRES (Catégorie N1)		
	Conforme	Non conforme	Non roulant	Conforme	Non conforme	Non roulant
001 Ain	83,36	16,52	0,12	79,98	19,83	0,20
002 Aisne	76,61	23,29	0,10	73,36	26,47	0,17
003 Allier	78,13	21,74	0,12	73,41	26,39	0,21
004 Alpes Hte Provence	81,53	18,34	0,13	78,33	21,53	0,15
005 Hautes Alpes	80,23	19,60	0,17	74,76	25,09	0,14
006 Alpes Maritimes	79,14	20,71	0,15	74,72	24,82	0,46
007 Ardèche	81,57	18,31	0,12	77,87	21,79	0,34
008 Ardennes	77,42	22,45	0,13	76,26	23,53	0,21
009 Ariège	80,28	19,59	0,13	74,41	25,43	0,16
010 Aube	77,89	21,96	0,15	76,94	22,74	0,32
011 Aude	77,78	22,11	0,11	74,45	25,29	0,26
012 Aveyron	82,30	17,61	0,09	76,83	23,06	0,11
013 Bouches du Rhône	78,84	20,92	0,24	74,23	25,05	0,72
014 Calvados	80,51	19,41	0,09	76,89	22,80	0,31
015 Cantal	84,85	15,09	0,06	79,99	19,93	0,08
016 Charente	81,24	18,64	0,12	78,45	21,38	0,17
017 Charente Maritime	79,39	20,46	0,15	77,41	22,37	0,22
018 Cher	82,59	17,25	0,16	79,39	20,32	0,28
019 Corrèze	84,80	15,08	0,12	82,51	17,27	0,21
021 Côte d'or	81,65	18,29	0,06	77,36	22,52	0,12
022 Côtes d'Armor	81,49	18,45	0,05	77,19	22,67	0,14
023 Creuse	82,91	16,95	0,14	78,59	21,22	0,19
024 Dordogne	83,70	16,19	0,11	82,33	17,48	0,19
025 Doubs	74,50	25,40	0,10	69,47	30,35	0,18
026 Drôme	81,29	18,59	0,13	77,57	22,17	0,26
027 Eure	79,27	20,59	0,13	77,21	22,56	0,24
028 Eure et Loir	80,41	19,48	0,11	77,13	22,60	0,27
029 Finistère	81,25	18,69	0,05	78,02	21,88	0,10
02A Corse du Sud	85,56	14,33	0,11	83,93	15,92	0,16
02B Haute Corse	88,86	11,10	0,04	87,51	12,34	0,15
030 Gard	78,69	21,13	0,17	75,14	24,53	0,33
031 Haute Garonne	77,44	22,41	0,15	71,53	27,86	0,61
032 Gers	83,56	16,34	0,10	80,58	19,23	0,19
033 Gironde	78,48	21,41	0,11	75,07	24,57	0,36
034 Hérault	80,40	19,46	0,13	76,58	23,05	0,36
035 Ille et Vilaine	80,43	19,53	0,05	75,73	24,20	0,07
036 Indre	82,38	17,48	0,14	79,93	19,77	0,30
037 Indre et Loire	78,61	21,30	0,09	74,81	24,89	0,30
038 Isère	82,15	17,73	0,13	79,49	20,21	0,30
039 Jura	80,35	19,53	0,11	76,52	23,34	0,15
040 Landes	77,89	22,05	0,07	73,39	26,49	0,12
041 Loir et Cher	80,59	19,24	0,16	77,39	22,36	0,24
042 Loire	80,82	19,06	0,12	76,43	23,40	0,17
043 Haute Loire	86,03	13,88	0,08	81,92	17,96	0,12
044 Loire Atlantique	78,62	21,32	0,07	74,74	25,05	0,20
045 Loiret	80,14	19,73	0,13	77,81	21,94	0,25
046 Lot	84,91	14,93	0,16	80,12	19,62	0,26
047 Lot et Garonne	81,20	18,71	0,09	77,28	22,48	0,24
048 Lozère	81,93	18,00	0,07	77,62	22,28	0,10
049 Maine et Loire	80,53	19,41	0,06	78,09	21,74	0,17
050 Manche	81,45	18,50	0,05	77,49	22,42	0,09
051 Marne	78,86	20,99	0,15	75,21	24,53	0,27
052 Haute Marne	78,31	21,60	0,10	74,96	24,98	0,06
053 Mayenne	84,49	15,45	0,06	81,60	18,33	0,08
054 Meurthe et Moselle	80,95	18,95	0,10	75,31	24,22	0,47
055 Meuse	79,92	20,03	0,05	77,97	21,91	0,12
056 Morbihan	77,64	22,31	0,05	70,80	29,07	0,13
057 Moselle	81,48	18,44	0,07	79,39	20,48	0,13
058 Nièvre	82,18	17,71	0,11	79,71	20,09	0,21

DÉPARTEMENTS	POURCENTAGE DE VÉHICULES					
	VÉHICULES PARTICULIERS (Catégorie M1)			VÉHICULES UTILITAIRES (Catégorie N1)		
	Conforme	Non conforme	Non roulant	Conforme	Non conforme	Non roulant
059 Nord	77,25	22,67	0,08	73,31	26,48	0,21
060 Oise	79,57	20,25	0,18	73,35	26,31	0,34
061 Orne	83,21	16,69	0,10	81,17	18,61	0,22
062 Pas de Calais	76,32	23,57	0,11	72,92	26,74	0,34
063 Puy de Dôme	82,85	17,06	0,10	79,33	20,46	0,20
064 Pyrénées Atlantiques	81,74	18,18	0,07	79,64	20,16	0,20
065 Hautes Pyrénées	83,41	16,49	0,09	81,04	18,83	0,13
066 Pyrénées Orientales	82,43	17,41	0,16	79,29	20,39	0,32
067 Bas Rhin	82,34	17,59	0,07	79,77	20,04	0,18
068 Haut Rhin	81,13	18,78	0,09	77,83	21,90	0,27
069 Rhône	80,23	19,60	0,17	74,92	24,24	0,84
070 Haute Saône	81,65	18,26	0,09	79,23	20,67	0,10
071 Saône et Loire	81,97	17,95	0,08	76,93	22,94	0,13
072 Sarthe	80,96	18,95	0,09	76,58	23,29	0,13
073 Savoie	82,21	17,63	0,16	79,92	19,75	0,33
074 Haute Savoie	82,67	17,22	0,11	80,27	19,45	0,27
075 Ville de Paris	80,32	19,62	0,07	74,68	25,24	0,08
076 Seine Maritime	77,87	22,05	0,08	74,98	24,83	0,19
077 Seine et Marne	81,94	17,94	0,12	79,83	19,76	0,41
078 Yvelines	81,80	18,12	0,08	80,28	19,43	0,29
079 Deux Sèvres	77,44	22,45	0,11	71,78	28,10	0,12
080 Somme	78,92	20,92	0,16	75,87	23,82	0,31
081 Tarn	76,42	23,48	0,10	71,03	28,72	0,25
082 Tarn et Garonne	77,38	22,50	0,12	73,21	26,53	0,27
083 Var	80,89	19,00	0,11	76,50	23,32	0,18
084 Vaucluse	81,16	18,64	0,20	77,61	21,94	0,45
085 Vendée	81,12	18,82	0,06	78,41	21,47	0,12
086 Vienne	78,88	20,99	0,13	76,02	23,72	0,25
087 Haute Vienne	83,53	16,37	0,10	81,44	18,41	0,15
088 Vosges	81,52	18,33	0,15	78,04	21,74	0,23
089 Yonne	81,34	18,54	0,12	78,13	21,72	0,15
090 Territoire de Belfort	81,76	18,13	0,11	78,02	21,93	0,06
091 Essonne	77,69	22,22	0,09	74,97	24,70	0,34
092 Hauts de Seine	82,98	16,96	0,06	80,76	19,11	0,13
093 Seine Saint Denis	83,32	16,49	0,19	80,16	19,48	0,37
094 Val de Marne	80,26	19,64	0,10	75,52	24,20	0,28
095 Val d'Oise	84,56	15,32	0,12	82,87	16,72	0,41
971 Guadeloupe	63,03	36,85	0,12	59,00	40,81	0,19
972 Martinique	79,34	20,46	0,20	77,83	20,84	1,33
973 Guyane	47,83	52,16	0,01	42,76	57,18	0,06
974 Réunion	75,11	24,70	0,19	71,56	28,09	0,35
TOTAL	80,23	19,66	0,11	76,70	23,03	0,27

**TABLEAU 3 : ACTIVITÉ ET RÉSULTATS DE LA VISITE INITIALE COMPLÉMENTAIRE
PAR DÉPARTEMENT**

<u>DÉPARTEMENTS</u>	<u>VÉHICULES UTILITAIRES LÉGERS</u>				
	<u>NOMBRE DE VÉHICULES</u> (Catégorie N1)			<u>POURCENTAGE DE VÉHICULES</u> (Catégorie N1)	
	Visites Initiales	Contre- Visites	Total	Conforme	Non Conforme
001 Ain	6 906	18	6 924	99,61	0,39
002 Aisne	6 127	32	6 159	99,03	0,97
003 Allier	6 316	16	6 332	99,55	0,45
004 Alpes Hte Provence	2 474	5	2 479	99,70	0,30
005 Hautes Alpes	2 886	4	2 890	99,82	0,18
006 Alpes Maritimes	8 386	43	8 429	99,17	0,83
007 Ardèche	4 090	7	4 097	99,79	0,21
008 Ardennes	3 694	17	3 711	99,31	0,69
009 Ariège	2 792	7	2 799	99,58	0,42
010 Aube	5 930	28	5 958	99,19	0,81
011 Aude	5 099	12	5 111	99,52	0,48
012 Aveyron	7 488	30	7 518	99,47	0,53
013 Bouches du Rhône	12 551	44	12 595	99,37	0,63
014 Calvados	8 186	34	8 220	99,38	0,62
015 Cantal	3 701	5	3 706	99,71	0,29
016 Charente	6 678	19	6 697	99,56	0,44
017 Charente Maritime	11 286	37	11 323	99,52	0,48
018 Cher	5 258	3	5 261	99,81	0,19
019 Corrèze	4 294	12	4 306	99,55	0,45
021 Côte d'or	7 610	14	7 624	99,75	0,25
022 Côtes d'Armor	8 153	19	8 172	99,69	0,31
023 Creuse	2 886	6	2 892	99,66	0,34
024 Dordogne	8 654	6	8 660	99,84	0,16
025 Doubs	5 257	18	5 275	99,48	0,52
026 Drôme	5 889	11	5 900	99,71	0,29
027 Eure	7 059	12	7 071	99,59	0,41
028 Eure et Loir	5 700	15	5 715	99,61	0,39
029 Finistère	10 915	13	10 928	99,75	0,25
02A Corse du Sud	838	0	838	99,88	0,12
02B Haute Corse	715	1	716	99,70	0,30
030 Gard	8 155	13	8 168	99,68	0,32
031 Haute Garonne	10 469	44	10 513	99,26	0,74
032 Gers	5 155	14	5 169	99,65	0,35
033 Gironde	15 666	57	15 723	99,39	0,61
034 Hérault	8 868	21	8 889	99,53	0,47
035 Ille et Vilaine	13 187	25	13 212	99,60	0,40
036 Indre	5 779	4	5 783	99,85	0,15
037 Indre et Loire	8 262	14	8 276	99,74	0,26
038 Isère	10 423	22	10 445	99,58	0,42
039 Jura	4 110	6	4 116	99,77	0,23
040 Landes	5 748	27	5 775	99,46	0,54
041 Loir et Cher	6 553	22	6 575	99,63	0,37
042 Loire	9 589	31	9 620	99,55	0,45
043 Haute Loire	3 228	4	3 232	99,77	0,23
044 Loire Atlantique	14 914	52	14 966	99,46	0,54
045 Loiret	8 622	31	8 653	99,50	0,50
046 Lot	4 393	6	4 399	99,80	0,20
047 Lot et Garonne	6 291	16	6 307	99,68	0,32
048 Lozère	1 575	7	1 582	99,60	0,40
049 Maine et Loire	11 068	31	11 099	99,53	0,47
050 Manche	10 183	18	10 201	99,71	0,29
051 Marne	10 479	31	10 510	99,39	0,61
052 Haute Marne	3 233	11	3 244	99,51	0,49
053 Mayenne	5 417	12	5 429	99,69	0,31
054 Meurthe et Moselle	5 111	9	5 120	99,67	0,33
055 Meuse	2 094	6	2 100	99,64	0,36
056 Morbihan	9 477	49	9 526	99,40	0,60

DÉPARTEMENTS	VÉHICULES UTILITAIRES LÉGERS				
	NOMBRE DE VÉHICULES (Catégorie N1)			POURCENTAGE DE VÉHICULES (Catégorie N1)	
	Visites Initiales	Contre- Visites	Total	Conforme	Non Conforme
057 Moselle	7 021	21	7 042	99,46	0,54
058 Nièvre	4 292	1	4 293	99,80	0,20
059 Nord	14 925	74	14 999	99,11	0,89
060 Oise	7 152	13	7 165	99,66	0,34
061 Orne	5 761	7	5 768	99,74	0,26
062 Pas de Calais	10 286	37	10 323	99,35	0,65
063 Puy de Dôme	8 814	17	8 831	99,72	0,28
064 Pyrénées Atlantiques	9 786	25	9 811	99,60	0,40
065 Hautes Pyrénées	4 785	6	4 791	99,66	0,34
066 Pyrénées Orientales	4 994	6	5 000	99,57	0,43
067 Bas Rhin	10 483	31	10 514	99,51	0,49
068 Haut Rhin	6 617	21	6 638	99,53	0,47
069 Rhône	11 140	48	11 188	99,34	0,66
070 Haute Saône	3 000	4	3 004	99,75	0,25
071 Saône et Loire	8 899	31	8 930	99,51	0,49
072 Sarthe	8 888	17	8 905	99,77	0,23
073 Savoie	5 791	5	5 796	99,71	0,29
074 Haute Savoie	5 931	5	5 936	99,75	0,25
075 Ville de Paris	2 092	9	2 101	98,44	1,56
076 Seine Maritime	12 158	33	12 191	99,55	0,45
077 Seine et Marne	10 075	29	10 104	99,44	0,56
078 Yvelines	6 317	8	6 325	99,45	0,55
079 Deux Sèvres	8 176	36	8 212	99,37	0,63
080 Somme	7 841	26	7 867	99,35	0,65
081 Tarn	6 389	43	6 432	98,92	1,08
082 Tarn et Garonne	4 128	15	4 143	99,40	0,60
083 Var	8 649	24	8 673	99,58	0,42
084 Vaucluse	7 733	24	7 757	99,52	0,48
085 Vendée	11 467	18	11 485	99,79	0,21
086 Vienne	8 821	25	8 846	99,61	0,39
087 Haute Vienne	5 541	18	5 559	99,60	0,40
088 Vosges	5 007	7	5 014	99,79	0,21
089 Yonne	5 221	6	5 227	99,70	0,30
090 Territoire de Belfort	1 310	1	1 311	99,68	0,32
091 Essonne	7 173	33	7 206	99,15	0,85
092 Hauts de Seine	4 269	14	4 283	99,46	0,54
093 Seine Saint Denis	6 606	26	6 632	99,19	0,81
094 Val de Marne	7 091	29	7 120	98,99	1,01
095 Val d'Oise	6 587	19	6 606	99,52	0,48
971 Guadeloupe	182	1	183	100,0	0,00
972 Martinique	158	0	158	100,0	0,00
973 Guyane	94	0	94	98,88	1,12
974 Réunion	2 762	25	2 787	98,73	1,27
TOTAL	670 279	1 909	672 188	99,52	0,48