

ORGANISME TECHNIQUE CENTRAL

UTAC/OTC ~ Autodrome de LINAS-MONTLHERY ~ BP 212 ~ 91311 MONTLHERY CEDEX

CONTRÔLE TECHNIQUE PERIODIQUE DES VEHICULES AUTOMOBILES

RAPPORT D'ACTIVITE ANNUEL

2001



JANVIER 2002

02-01

SOMMAIRE

RESUME

1 CARACTERISTIQUES DE L'ACTIVITE 2001

- 1.1 CENTRES DE CONTROLE TECHNIQUE**
- 1.2 PARC CONTROLE**
- 1.3 REPARTITION PAR CATEGORIE DE VEHICULE**

2 ETAT DU PARC AUTOMOBILE NATIONAL

- 2.1 PRESCRIPTIONS DE CONTRE-VISITES**
- 2.2 RESULTATS POUR LES ALTERATIONS SOUMISES A CONTRE-VISITE**
- 2.3 RESULTATS POUR L'ENSEMBLE DES ALTERATIONS**

ANNEXES

"Toute reproduction partielle ou totale de la présente publication est strictement interdite sans autorisation expresse de l'UTAC / OTC."

Le Contrôle Technique a concerné en 2001 :

- les voitures particulières et les utilitaires légers atteignant 4 ans dans le courant de l'année 2001,
- les voitures particulières ainsi que les utilitaires légers contrôlés en 1999 dont le délai de validité du contrôle arrivait à échéance en 2001,
- les voitures particulières ou utilitaires légers de plus de 4 ans destinés à une transaction et dont le dernier contrôle datait de plus de 6 mois.

Par ailleurs, depuis le 1^{er} janvier 2000, les véhicules utilitaires légers doivent procéder à une visite technique complémentaire pollution dans les deux mois qui précèdent le premier anniversaire d'une visite initiale favorable.

Les visites techniques portent depuis le 1^{er} mai 1999 sur le contrôle de 585 altérations élémentaires (dont 219 altérations soumises à prescriptions de contre-visites) regroupées en 133 points principaux constituant 10 fonctions principales du véhicule.

Depuis le 1^{er} janvier 2000, le contrôle a été modifié sur la fonction pollution, niveau sonore. Il porte désormais sur 592 altérations dont 226 soumises à prescriptions de contre-visites.

En 2001, **15,7** millions de contrôles dont **13,4** millions de visites initiales ont été réalisées dans les **4 863** centres de contrôle agréés (4 312 centres spécialisés et 551 centres auxiliaires). Les **13,4** millions de visites initiales réalisées se répartissent en **11,6** millions pour les voitures particulières et **1,8** million pour les utilitaires légers.

Ces résultats traduisent une diminution de **8,7%** du nombre de contrôles par rapport à 2000.

En 2001, le pourcentage de voitures particulières ne présentant aucune des altérations élémentaires de la nomenclature est relativement stable par rapport à 2000. Il s'établit à **16,3%** alors qu'il était de 16,4% en 2000.

En ce qui concerne les altérations soumises à contre-visite, le taux de prescription de contre-visites pour les voitures particulières est relativement stable par rapport à 2000. Il s'établit en 2001 à **20,30%** alors qu'il était de 20,43% en 2000.

Pour les utilitaires légers, on constate une légère diminution du taux de prescription de contre-visites : il est de **24,31%** en 2001 contre 24,93% en 2000.

Pour chacune des fonctions, les principaux défauts motivant la prescription d'une contre-visite concernaient pour l'ensemble des véhicules contrôlés en 2001 :

- La fonction IDENTIFICATION DU VEHICULE pour 0,06% des véhicules (soit environ 8 000 véhicules)

dont :

- 0,06% pour une non concordance avec la carte grise de l'énergie moteur,
- 0,01% pour une ouverture impossible du capot moteur lors de la présentation du véhicule.

- La fonction FREINAGE pour 9,55% des véhicules (soit environ 1 277 000 véhicules)

dont :

- 5,17% pour un déséquilibre important du frein de service,
- 2,58% pour une efficacité globale insuffisante du frein de stationnement,
- 1,75% pour une détérioration importante du flexible de frein,
- 0,57% pour une efficacité globale insuffisante du frein de service.

- La fonction DIRECTION pour 1,63% des véhicules (soit environ 218 000 véhicules)

dont :

- 1,35% pour un jeu important de la rotule, articulation de direction,
- 0,14% pour un jeu important aux braquages du volant de direction,
- 0,06% pour une mauvaise fixation de la rotule, articulation de direction,
- 0,06% pour un jeu important du relais de direction.

- La fonction VISIBILITE pour 1,80% des véhicules (soit environ 240 000 véhicules)

dont :

- 1,01% pour fissure, cassure du pare-brise,
- 0,52% pour un mauvais état du rétroviseur extérieur (si obligatoire),
- 0,11% pour un non fonctionnement de l'essuie-glace AV,
- 0,07% pour une mauvaise fixation du rétroviseur extérieur.

- La fonction ECLAIRAGE, SIGNALISATION pour 8,22% des véhicules (soit environ 1 099 000 véhicules)

dont :

- 2,06% pour le non-fonctionnement du feu stop,
- 1,75% pour le non-fonctionnement du feu de position,
- 1,37% pour le non-fonctionnement du feu de plaque AR,
- 1,15% pour une détérioration importante du feu indicateur de direction.

- La fonction LIAISONS AU SOL pour 7,12% des véhicules (soit environ 953 000 véhicules)

dont :

- 3,55% pour une usure importante du pneumatique,
- 2,36% pour un jeu important de la rotule, articulation de train,
- 0,74% pour un jeu important du train,
- 0,58% pour une déformation importante du pneumatique.

- La fonction STRUCTURE CARROSSERIE pour 1,16% des véhicules (soit environ 155 000 véhicules)

dont :

- 0,59% pour une ouverture impossible d'une porte latérale,
- 0,15% pour une partie saillante du pare-chocs, bouclier,
- 0,11% pour une absence de pare-chocs, bouclier,
- 0,11% pour une ouverture impossible de la porte arrière, hayon.

- La fonction EQUIPEMENTS pour 1,86% des véhicules (soit environ 249 000 véhicules)

dont :

- 0,70% pour le non-fonctionnement de l'avertisseur sonore,
- 0,37% pour une détérioration importante de la ceinture (si obligatoire),
- 0,32% pour une mauvaise fixation du siège,
- 0,26% pour un mauvais fonctionnement de la ceinture (si obligatoire).

- La fonction ORGANES MECANIQUES pour 2,65% des véhicules (soit environ 355 000 véhicules)

dont :

- 1,13% pour une fuite importante du silencieux d'échappement,
- 0,67% pour une fuite importante de la canalisation d'échappement,
- 0,27% pour une mauvaise fixation du silencieux d'échappement,
- 0,27% pour une fuite du circuit de carburant.

- La fonction POLLUTION, NIVEAU SONORE pour 5,54% de l'ensemble des véhicules (soit environ 741 000 véhicules) réparti par motorisation en :

véhicules Essence « non dépollués » : 8,44% des véhicules (soit environ 379 000 véhicules)

dont :

- 5,10% pour une teneur en CO des gaz d'échappement excessive,
- 2,74% pour une fuite importante à l'échappement de la teneur en CO des gaz d'échappement,

véhicules Essence « dépollués » : 3,64% des véhicules (soit environ 112 000 véhicules)

dont :

- 1,59% pour une mesure excessive du lambda des gaz d'échappement,
- 1,59% pour une teneur en CO des gaz d'échappement excessive,

véhicules Diesel : 4,20% des véhicules (soit environ 243 000 véhicules)

dont :

- 1,58% pour une opacité excessive des fumées d'échappement,
- 1,03% pour une fuite importante à l'échappement de l'opacité des fumées d'échappement.

Les visites complémentaires

En 2001, environ **500 000** véhicules utilitaires légers ont été contrôlés au titre de la visite technique complémentaire. Le taux de prescription de contre-visites s'établit à **0,62%**.

1 CARACTERISTIQUES DE L'ACTIVITE 2001

1.1 CENTRES DE CONTROLE TECHNIQUE

➤ CENTRES AU 31 DECEMBRE 2000

AUXILIAIRES	560
SPECIALISES	4 055
DONT NON RATTACHES A UN RESEAU	182
SOIT UN TOTAL DE 4 615 CENTRES AGREES	

➤ CENTRES AU 31 DECEMBRE 2001

AUXILIAIRES	551
SPECIALISES	4 312
DONT NON RATTACHES A UN RESEAU	216
SOIT UN TOTAL DE 4 863 CENTRES AGREES	

➤ LES MOUVEMENTS EN 2001

CENTRES NOUVELLEMENT AGREES

AUXILIAIRES	0
SPECIALISES	270
DONT NON RATTACHES A UN RESEAU	31
SOIT UN TOTAL DE 270 CENTRES AGREES	

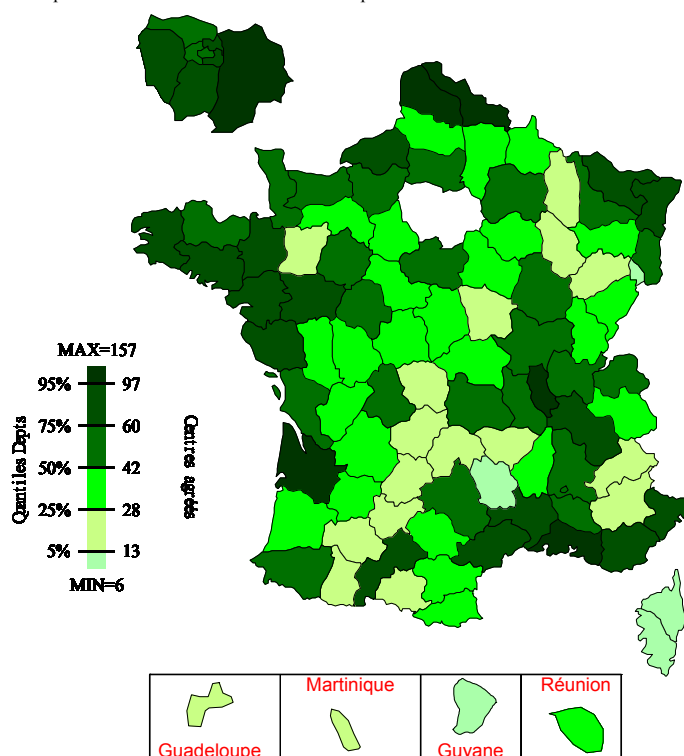
CENTRES DEFINITIVEMENT FERMES

AUXILIAIRES	8
SPECIALISES	14
DONT NON RATTACHES A UN RESEAU	2
SOIT UN TOTAL DE 22 CENTRES AGREES	

SOIT **4 615 + 270 - 22 = 4 863** CENTRES AGREES AU 31 DECEMBRE 2001

NOMBRE DE CENTRES AGREES PAR DEPARTEMENT AU 31 DECEMBRE 2001

Dans la carte ci-dessous :
5% des départements ont un nombre de centres inférieur à 13
50% des départements ont un nombre de centres inférieur à 42
5% des départements ont un nombre de centres supérieur à 97



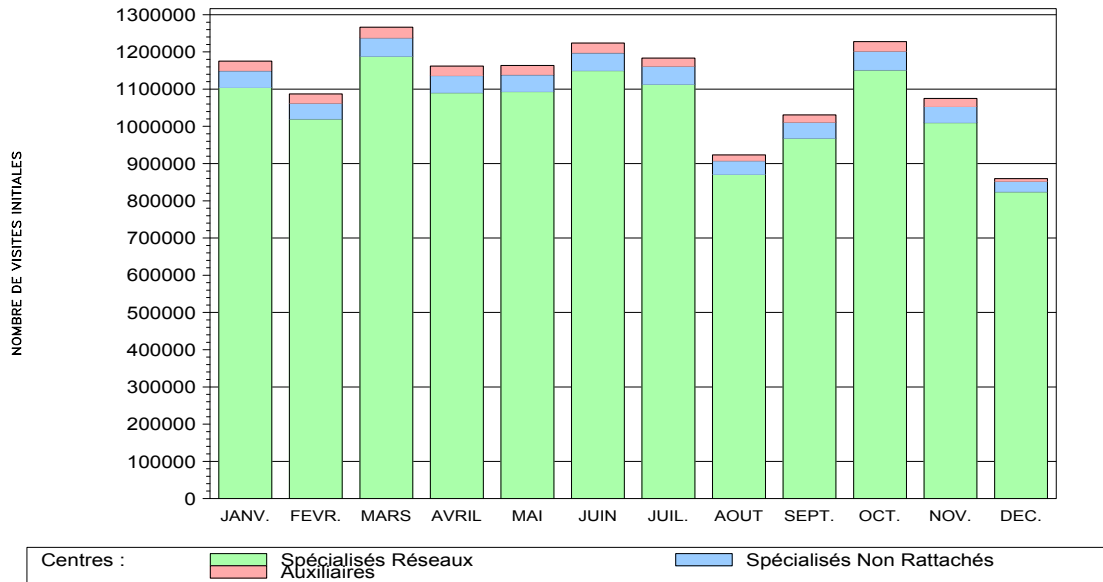
Le nombre de centres agréés varie de 6 (Guyane) à 157 (Nord).

La moyenne nationale est de 49.

1.2 PARC CONTROLE

Le volume d'activité s'élève en 2001 à environ 15,7 millions de visites réparties en 13,4 millions de visites initiales et 2,3 millions de contre-visites.

EVOLUTION DE L'ACTIVITE VISITES INITIALES

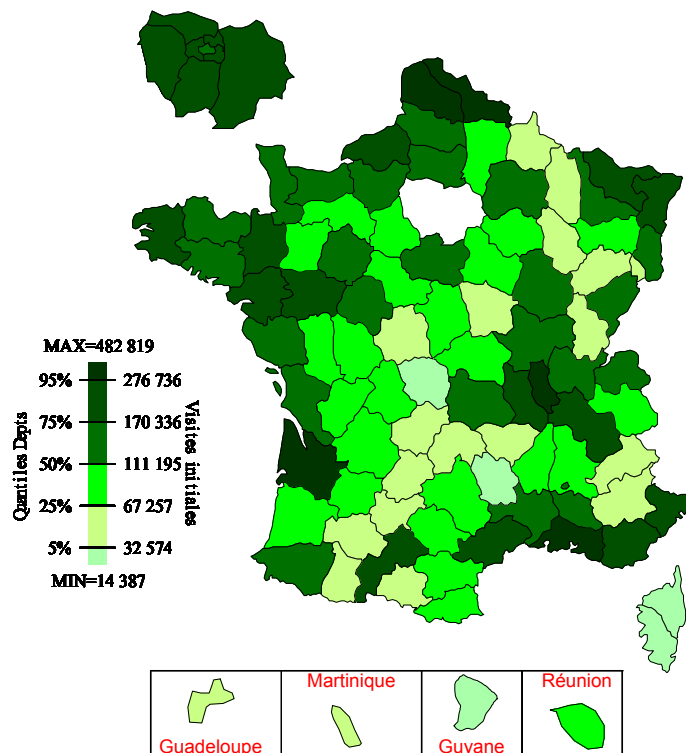


NOMBRE DE VISITES INITIALES PAR DEPARTEMENT

Dans la carte ci-dessous :
 5% des départements ont un nombre de visites initiales inférieur à 32 574
 50% des départements ont un nombre de visites initiales inférieur à 111 195
 5% des départements ont un nombre de visites initiales supérieur à 276 736

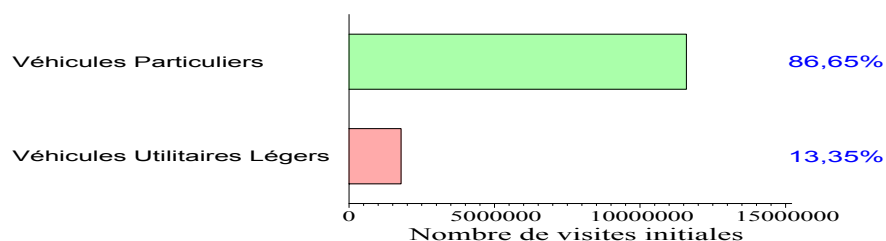
Le nombre de visites initiales varie de 14 387 (Guyane) à 482 819 (Nord).

La moyenne nationale est de 133 773.



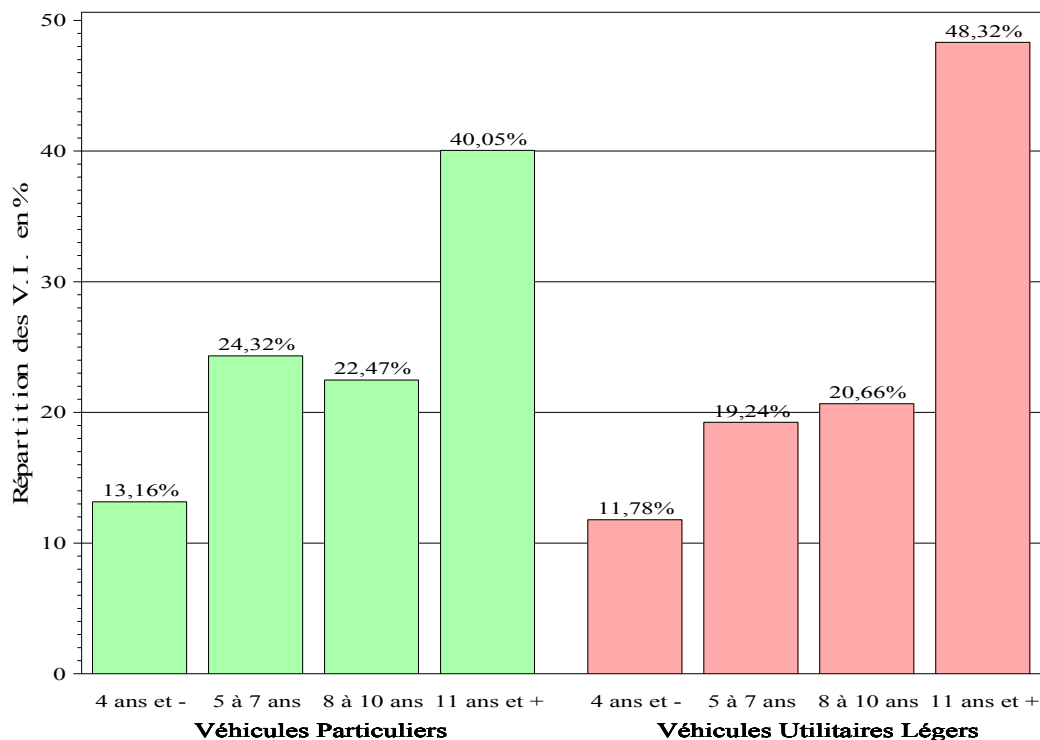
1.3 REPARTITION PAR CATEGORIE DE VEHICULE

VISITES INITIALES PAR CATEGORIE DE VEHICULE



En 2001, 11 591 882 Véhicules Particuliers et 1 785 517 Véhicules Utilitaires Légers ont été contrôlés en visites initiales.

REPARTITION DES VISITES INITIALES SELON L'ÂGE DES VEHICULES



Age atteint par le véhicule au cours de l'année 2001	Date de mise en circulation
4 ans et moins	à compter du 1er janvier 1997 du 1er janvier 1994 au 31 décembre 1996 du 1er janvier 1991 au 31 décembre 1993 avant le 1er janvier 1991
5 à 7 ans	
8 à 10 ans	
11 ans et plus	

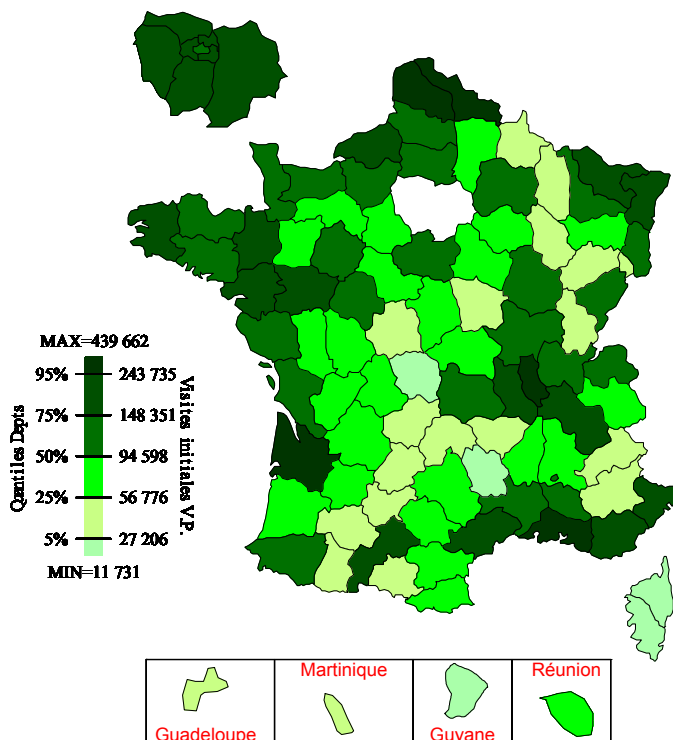
NOMBRE DE VISITES INITIALES PAR DEPARTEMENT

VEHICULES PARTICULIERS :

Dans la carte ci-dessous :
 5% des départements ont un nombre de visites initiales (V.P.) inférieur à 27 206
 50% des départements ont un nombre de visites initiales (V.P.) inférieur à 94 598
 5% des départements ont un nombre de visites initiales (V.P.) supérieur à 243 735

Le nombre de visites initiales varie de 11 731 (Guyane) à 439 662 (Nord).

La moyenne nationale est de 115 918.

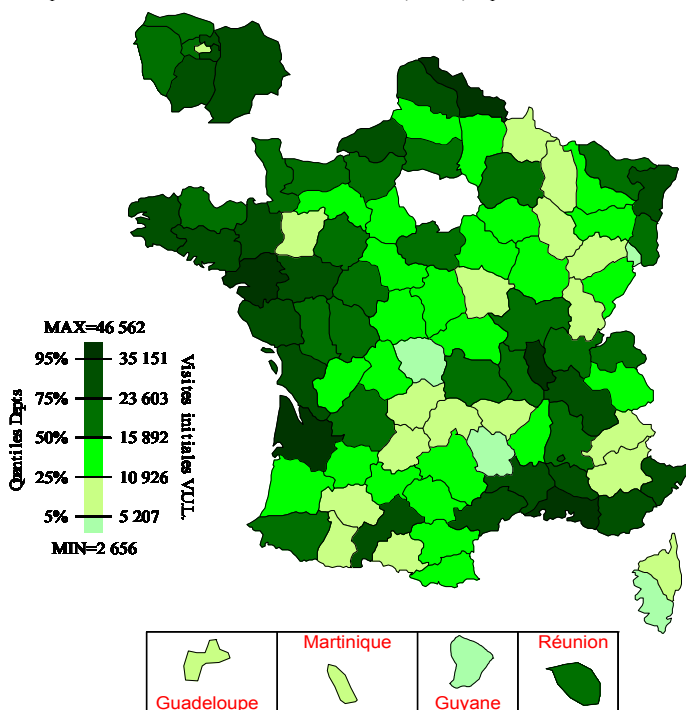


VEHICULES UTILITAIRES LEGERS :

Dans la carte ci-dessous :
 5% des départements ont un nombre de visites initiales (V.U.L.) inférieur à 5 207
 50% des départements ont un nombre de visites initiales (V.U.L.) inférieur à 15 892
 5% des départements ont un nombre de visites initiales (V.U.L.) supérieur à 35 151

Le nombre de visites initiales varie de 2 656 (Guyane) à 46 562 (Rhône).

La moyenne nationale est de 17 855.



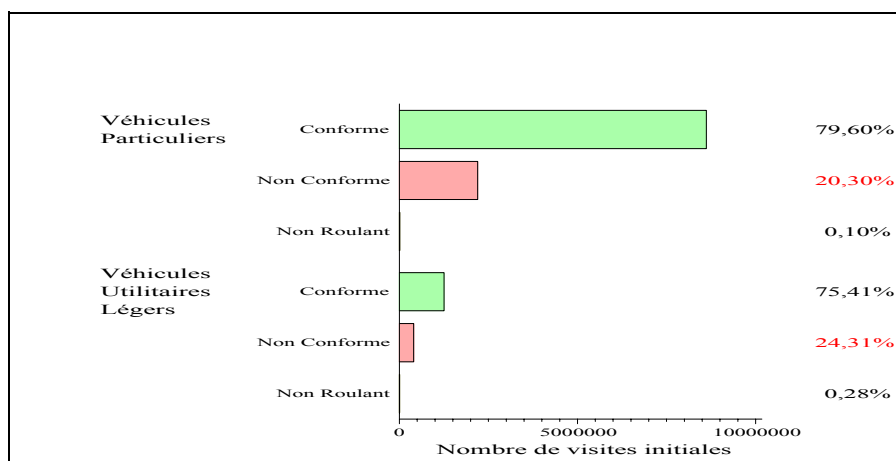
2 ETAT DU PARC AUTOMOBILE NATIONAL

L'état du parc est évalué à l'issue de la visite initiale des véhicules qui sont soumis à contre-visite s'ils présentent des anomalies pour certaines altérations.

La réglementation, en vigueur au 31 décembre 2001 définit 226 altérations soumises à contre-visite des fonctions Identification du Véhicule, Freinage, Direction, Visibilité, Eclairage/Signalisation, Liaisons au Sol, Structure/Carrosserie, Equipements, Organes Mécaniques et Pollution/Niveau Sonore.

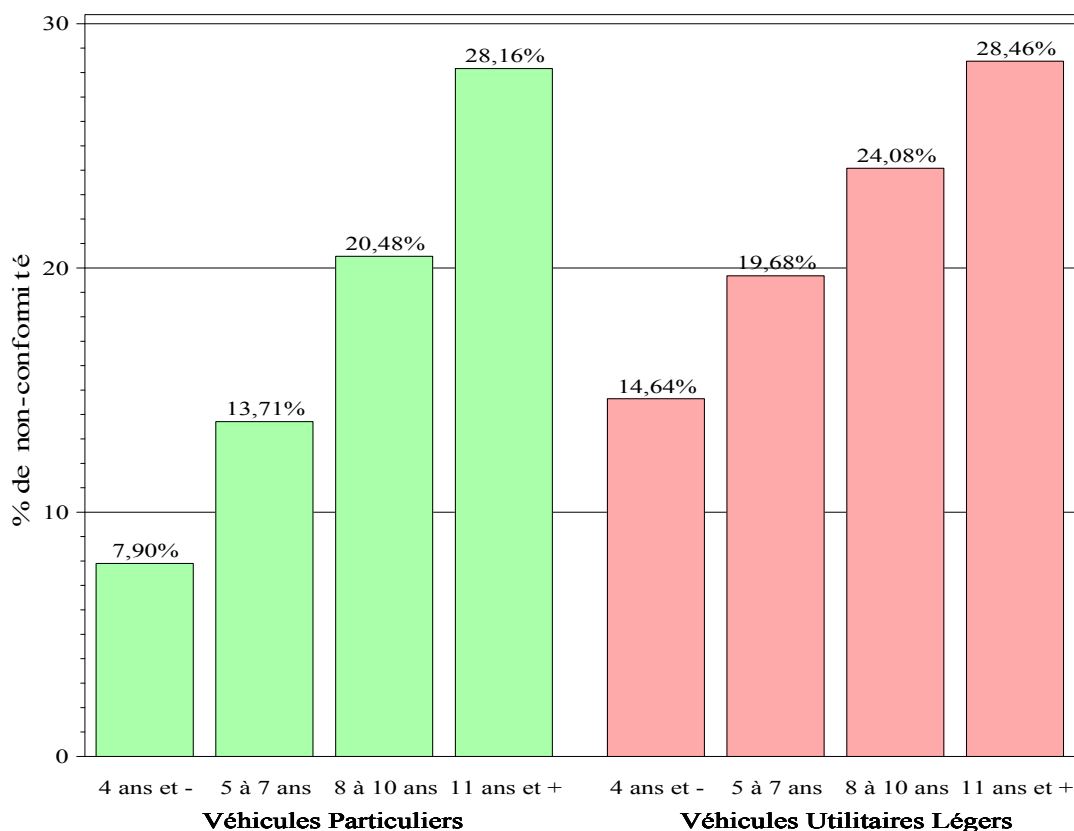
2.1 PRESCRIPTIONS DE CONTRE-VISITES

RESULTATS GLOBAUX



Le taux de prescription de contre-visites global est de 20,78%.

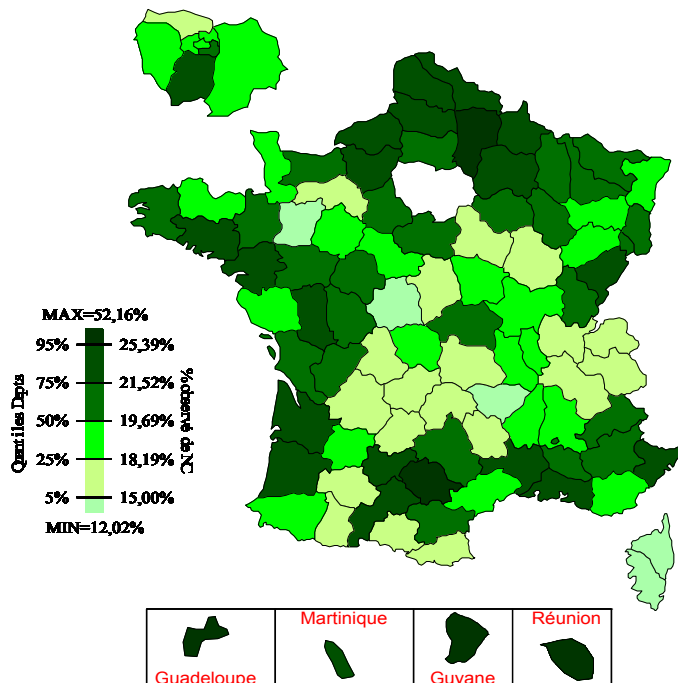
TAUX DE PRESCRIPTION DE CONTRE-VISITES SELON L'AGE DES VEHICULES



TAUX DE PRESCRIPTION DE CONTRE-VISITES PAR DEPARTEMENT

VEHICULES PARTICULIERS :

Dans la carte ci-dessous :
 5% des départements ont un taux de prescription de C.V. (V.P.) inférieur à 15,00%
 50% des départements ont un taux de prescription de C.V. (V.P.) inférieur à 19,69%
 5% des départements ont un taux de prescription de C.V. (V.P.) supérieur à 25,39%

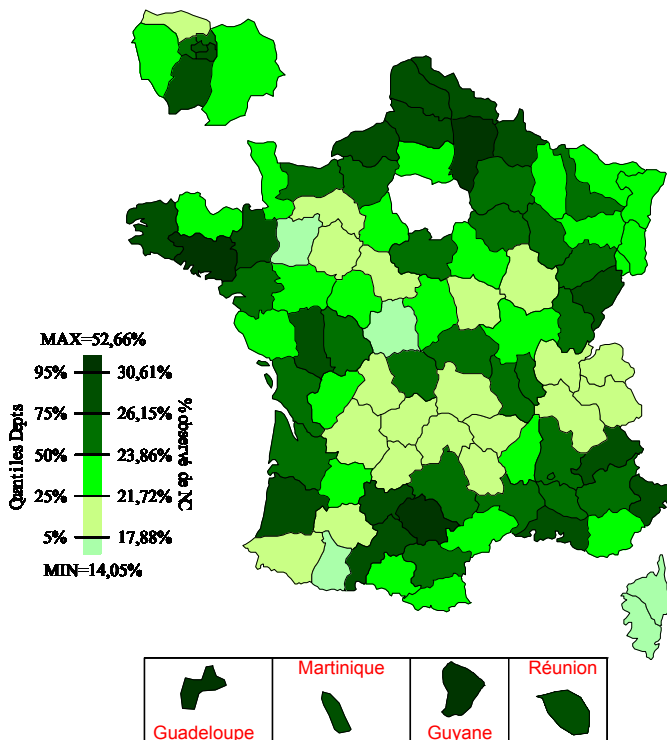


Le taux de prescription de contre-visites par département à l'issue de la visite initiale varie de 12,02% (Haute Corse) à 52,16% (Guyane).

La moyenne nationale est de 20,30%.

VEHICULES UTILITAIRES LEGERS :

Dans la carte ci-dessous :
 5% des départements ont un taux de prescription de C.V. (V.U.L.) inférieur à 17,88%
 50% des départements ont un taux de prescription de C.V. (V.U.L.) inférieur à 23,86%
 5% des départements ont un taux de prescription de C.V. (V.U.L.) supérieur à 30,61%



Le taux de prescription de contre-visites par département à l'issue de la visite initiale varie de 14,05% (Haute Corse) à 52,66% (Guyane).

La moyenne nationale est de 24,31%.

2.2 RESULTATS POUR LES ALTERATIONS SOUMISES A CONTRE-VISITE

Les libellés complets correspondant aux numéros des altérations figurent dans l'annexe de l'arrêté modifié du 18 juin 1991 relatif à la mise en place du contrôle technique des véhicules.

IDENTIFICATION DU VEHICULE

0.3.1.2.1 - **PRESENTATION DU VEHICULE** : Ouverture impossible du capot moteur

0.4.1.1.1 - **ENERGIE MOTEUR** : Non concordance avec la carte grise

FREINAGE

1.1.1.1.1.- **FREIN DE SERVICE** : Anomalie importante de fonctionnement (AV, D, ARG)

1.1.1.1.3.- **FREIN DE SERVICE** : Déséquilibre important (AV, AR)

1.1.1.1.4.- **FREIN DE SERVICE** : Efficacité globale insuffisante

1.1.1.2.1.- **FREIN DE SERVICE** : Contrôle impossible

1.1.2.1.1.- **FREIN DE STATIONNEMENT** : Efficacité globale insuffisante

1.1.2.2.1.- **FREIN DE STATIONNEMENT** : Contrôle impossible

1.2.1.4.1.- **RESERVOIR DE LIQUIDE DE FREIN** : Absence de bouchon

1.2.1.4.2.- **RESERVOIR DE LIQUIDE DE FREIN** : Défaut d'étanchéité

1.2.1.5.1.- **RESERVOIR DE LIQUIDE DE FREIN** : Contrôle impossible

1.2.2.1.1.- **MAITRE-CYLINDRE** : Mauvaise fixation

1.2.2.2.1.- **MAITRE-CYLINDRE** : Défaut d'étanchéité

1.2.2.3.1.- **MAITRE-CYLINDRE** : Contrôle impossible

1.2.3.1.1.- **CANALISATION DE FREIN** : Corrosion importante (AV, AR, D, G, C, AV, ARG)

1.2.3.2.1.- **CANALISATION DE FREIN** : Frottement (AV, AR, D, G, C, AV, ARG)

1.2.3.4.1.- **CANALISATION DE FREIN** : Fuite (AV, AR, D, G, C, AV, ARG)

1.2.3.5.1.- **CANALISATION DE FREIN** : Contrôle impossible (AV, AR, D, G, C, AV, ARG)

1.2.4.1.2.- **FLEXIBLE DE FREIN** : Détérioration importante (AV, AR, C, AV, ARG)

1.2.4.2.1.- **FLEXIBLE DE FREIN** : Frottement (AV, AR, C, AV, ARG)

1.2.4.4.1.- **FLEXIBLE DE FREIN** : Fuite (AV, AR, C, AV, ARG)

1.2.5.2.1.- **CORRECTEUR, REPARTITEUR DE FREINAGE** : Non fonctionnement

1.2.5.3.1.- **CORRECTEUR, REPARTITEUR DE FREINAGE** : Mauvaise fixation

1.2.5.4.1.- **CORRECTEUR, REPARTITEUR DE FREINAGE** : Fuite

1.2.5.5.1.- **CORRECTEUR, REPARTITEUR DE FREINAGE** : Contrôle impossible

1.3.1.1.2.- **PEDALE DU FREIN DE SERVICE** : Détérioration importante

1.3.1.2.1.- **PEDALE DU FREIN DE SERVICE** : Mauvaise fixation

1.3.2.1.2.- **COMMANDE DU FREIN DE STATIONNEMENT** : Absence de verrouillage

1.3.2.2.1.- **COMMANDE DU FREIN DE STATIONNEMENT** : Mauvaise fixation

1.3.2.4.1.- **COMMANDE DU FREIN DE STATIONNEMENT** : Absence

1.3.3.1.2.- **CABLE, TRINGLERIE DU FREIN DE STATIONNEMENT** : Détérioration importante

1.3.3.2.1.- **CABLE, TRINGLERIE DU FREIN DE STATIONNEMENT** : Frottement

1.3.3.3.1.- **CABLE, TRINGLERIE DU FREIN DE STATIONNEMENT** : Mauvaise fixation

1.3.3.4.1.- **CABLE, TRINGLERIE DU FREIN DE STATIONNEMENT** : Absence

1.3.3.4.2.- **CABLE, TRINGLERIE DU FREIN DE STATIONNEMENT** : Contrôle impossible

1.4.1.1.1.- **DISQUE DE FREIN** : Détérioration importante (AV, ARG)

1.4.1.4.1.- **DISQUE DE FREIN** : Contrôle impossible (AV, ARG)

1.4.2.1.2.- **ETRIER, CYLINDRE DE ROUE** : Détérioration importante (AV, ARG)

1.4.2.2.1.- **ETRIER, CYLINDRE DE ROUE** : Mauvaise fixation (AV, ARG)

1.4.2.3.1.- **ETRIER, CYLINDRE DE ROUE** : Fuite (AV, ARG)

1.4.2.4.1.- **ETRIER, CYLINDRE DE ROUE** : Contrôle impossible (AV, ARG)

1.4.3.1.1.- **TAMBOUR DE FREIN** : Détérioration importante (AV, ARG)

1.4.4.1.2.- **PLAQUETTE DE FREIN** : Détérioration importante (AV, ARG)

1.4.4.3.1.- **PLAQUETTE DE FREIN** : Absence (AV, ARG)

DIRECTION

2.2.1.2.2.- **VOLANT DE DIRECTION** : Jeu important aux braquages

2.2.1.4.1.- **VOLANT DE DIRECTION** : Absence

2.2.5.2.1.- **CREMAILLERE, BOITIER DE DIRECTION** : Mauvaise fixation (AV, ARG)

2.2.5.4.1.- **CREMAILLERE, BOITIER DE DIRECTION** : Contrôle impossible (AV, ARG)

2.2.6.1.1.- **BIELLETTE, TIMONERIE DE DIRECTION** : Déformation anormale (AV, ARG)

2.2.6.1.2.- **BIELLETTE, TIMONERIE DE DIRECTION** : Fissure, cassure (AV, ARG)

2.2.6.3.1.- **BIELLETTE, TIMONERIE DE DIRECTION** : Mauvaise fixation (AV, ARG)

2.2.6.4.1.- **BIELLETTE, TIMONERIE DE DIRECTION** : Contrôle impossible (AV, ARG)

2.2.7.1.1.- **ROTULE, ARTICULATION DE DIRECTION** : Déformation anormale (AV, ARG)

2.2.7.1.2.- **ROTULE, ARTICULATION DE DIRECTION** : Fissure, cassure (AV, ARG)

2.2.7.1.4.- **ROTULE, ARTICULATION DE DIRECTION** : Jeu important (AV, ARG)

2.2.7.2.1.- **ROTULE, ARTICULATION DE DIRECTION** : Mauvaise fixation (AV, ARG)

2.2.7.3.1.- **ROTULE, ARTICULATION DE DIRECTION** : Contrôle impossible (AV, ARG)

2.2.8.1.2.- **RELAIS DE DIRECTION** : Jeu important (AV, ARG)

2.2.8.2.1.- **RELAIS DE DIRECTION** : Mauvaise fixation (AV, ARG)

2.2.8.3.1.- **RELAIS DE DIRECTION** : Contrôle impossible (AV, ARG)

VISIBILITE

3.1.1.1.1.- **PARE-BRISE** : Fissure, cassure

3.1.1.2.1.- **PARE-BRISE** : Visibilité insuffisante

3.1.1.4.1.- **PARE-BRISE** : Absence

3.2.1.1.1.- **RETROVISEUR INTERIEUR** (si obligatoire) : Mauvais état

3.2.1.2.1.- **RETROVISEUR INTERIEUR** (si obligatoire) : Mauvaise fixation

3.2.1.3.1.- **RETROVISEUR INTERIEUR** (si obligatoire) : Absence

3.2.2.1.1.-RETROVISEUR EXTERIEUR (si obligatoire) : Mauvais état (D, G)
 3.2.2.2.1.-RETROVISEUR EXTERIEUR (si obligatoire) : Mauvaise fixation (D, G)
 3.2.2.3.1.-RETROVISEUR EXTERIEUR (si obligatoire) : Absence (D, G)
 3.3.1.2.1.-ESSUIE-GLACE AV : Non fonctionnement (D, G ,C)
 3.3.1.3.1.-ESSUIE-GLACE AV : Absence (D, G ,C)

ECLAIRAGE - SIGNALISATION

4.1.1.1.2.-FEU DE CROISEMENT : Réglage trop haut (D, G)
 4.2.1.1.1.-FEU DE CROISEMENT : Coloration modifiée (D, G)
 4.2.1.1.4.-FEU DE CROISEMENT : Détérioration importante de la glace (D, G)
 4.2.1.1.5.-FEU DE CROISEMENT : Détérioration importante du réflecteur (D, G)
 4.2.1.2.1.-FEU DE CROISEMENT : Faisceau lumineux non conforme (D, G)
 4.2.1.2.2.-FEU DE CROISEMENT : Mauvais fonctionnement (D, G)
 4.2.1.2.3.-FEU DE CROISEMENT : Non fonctionnement (D, G)
 4.2.1.3.1.-FEU DE CROISEMENT : Mauvais positionnement (D, G)
 4.2.1.3.2.-FEU DE CROISEMENT : Mauvaise fixation (D, G)
 4.2.1.4.1.-FEU DE CROISEMENT : Marquages réglementaires absents (D, G)
 4.2.1.4.2.-FEU DE CROISEMENT : Symétrie blanc ou jaune non respectée
 4.2.1.5.1.-FEU DE CROISEMENT : Absence (D, G)
 4.2.2.1.1.-FEU DE ROUTE : Coloration modifiée (D, G)
 4.2.2.1.4.-FEU DE ROUTE : Détérioration importante de la glace (D, G)
 4.2.2.1.5.-FEU DE ROUTE : Détérioration importante du réflecteur (D, G)
 4.2.2.2.1.-FEU DE ROUTE : Mauvais fonctionnement (D, G)
 4.2.2.2.2.-FEU DE ROUTE : Non fonctionnement (D, G)
 4.2.2.3.1.-FEU DE ROUTE : Mauvais positionnement (D, G)
 4.2.2.3.2.-FEU DE ROUTE : Mauvaise fixation (D, G)
 4.2.2.4.1.-FEU DE ROUTE : Marquages réglementaires absents (D, G)
 4.2.2.4.2.-FEU DE ROUTE : Symétrie blanc ou jaune non respectée
 4.2.2.5.1.-FEU DE ROUTE : Absence (D, G)

4.3.1.1.1.-FEU DE POSITION : Coloration modifiée (AVD, AVG, ARD, ARG)
 4.3.1.1.3.-FEU DE POSITION : Détérioration importante (AVD, AVG, ARD, ARG)
 4.3.1.2.1.-FEU DE POSITION : Mauvais fonctionnement (AVD, AVG, ARD, ARG)
 4.3.1.2.2.-FEU DE POSITION : Non fonctionnement (AVD, AVG, ARD, ARG)
 4.3.1.3.1.-FEU DE POSITION : Mauvais positionnement (AVD, AVG, ARD, ARG)
 4.3.1.3.2.-FEU DE POSITION : Mauvaise fixation (AVD, AVG, ARD, ARG)
 4.3.1.4.1.-FEU DE POSITION : Marquages réglementaires absents (AVD, AVG, ARD, ARG)
 4.3.1.5.1.-FEU DE POSITION : Absence (AVD, AVG, ARD, ARG)

4.3.2.1.1.-FEU INDICATEUR DE DIRECTION : Coloration modifiée (AVD, AVG, ARD, ARG)
 4.3.2.1.3.-FEU INDICATEUR DE DIRECTION : Détérioration importante (AVD, AVG, ARD, ARG)
 4.3.2.2.1.-FEU INDICATEUR DE DIRECTION : Mauvais fonctionnement (AVD, AVG, ARD, ARG)
 4.3.2.2.2.-FEU INDICATEUR DE DIRECTION : Non fonctionnement (AVD, AVG, ARD, ARG)
 4.3.2.3.1.-FEU INDICATEUR DE DIRECTION : Mauvais positionnement (AVD, AVG, ARD, ARG)
 4.3.2.3.2.-FEU INDICATEUR DE DIRECTION : Mauvaise fixation (AVD, AVG, ARD, ARG)
 4.3.2.4.1.-FEU INDICATEUR DE DIRECTION : Marquages réglementaires absents (AVD, AVG, ARD, ARG)
 4.3.2.5.1.-FEU INDICATEUR DE DIRECTION : Absence (AVD, AVG, ARD, ARG)

4.3.3.1.1.-SIGNAL DE DETRESSE (en l'absence de triangle de présignalisation) : Non fonctionnement
 4.3.3.2.1.-SIGNAL DE DETRESSE (en l'absence de triangle de présignalisation) : Absence

4.3.4.1.1.-FEU STOP : Coloration modifiée (D, G)
 4.3.4.1.3.-FEU STOP : Détérioration importante (D, G)
 4.3.4.2.1.-FEU STOP : Mauvais fonctionnement (D, G)
 4.3.4.2.2.-FEU STOP : Non fonctionnement (D, G)
 4.3.4.3.1.-FEU STOP : Mauvais positionnement (D, G)
 4.3.4.3.2.-FEU STOP : Mauvaise fixation (D, G)

4.3.4.4.1.-FEU STOP : Marquages réglementaires absents (D, G)
 4.3.4.5.1.-FEU STOP : Absence (D, G)

4.3.5.1.1.-3EME FEU-STOP : Coloration modifiée
 4.3.5.1.3.-3EME FEU-STOP : Détérioration importante
 4.3.5.2.1.-3EME FEU-STOP : Mauvais fonctionnement
 4.3.5.3.1.-3EME FEU-STOP : Mauvais positionnement
 4.3.5.3.2.-3EME FEU-STOP : Mauvaise fixation
 4.3.5.4.1.-3EME FEU-STOP : Marquages réglementaires absents

4.3.6.1.1.-FEU DE PLAQUE AR : Coloration modifiée (D, G ,C)
 4.3.6.1.3.-FEU DE PLAQUE AR : Détérioration importante (D, G ,C)
 4.3.6.2.1.-FEU DE PLAQUE AR : Non fonctionnement
 4.3.6.3.1.-FEU DE PLAQUE AR : Mauvaise fixation (D, G ,C)
 4.3.6.4.1.-FEU DE PLAQUE AR : Absence

4.3.10.1.1.-CATADIOPTRE AR : Coloration modifiée (D, G)
 4.3.10.1.3.-CATADIOPTRE AR : Détérioration importante (D, G)
 4.3.10.2.1.-CATADIOPTRE AR : Mauvaise fixation (D, G)
 4.3.10.3.1.-CATADIOPTRE AR : Absence

4.3.11.1.1.-CATADIOPTRE LATERAL (véhicules de plus de 6m) : Coloration modifiée (D, G, AVD, AVG, ARD, ARG)
 4.3.11.1.3.-CATADIOPTRE LATERAL (véhicules de plus de 6m) : Détérioration importante (D, G, AVD, AVG, ARD, ARG)
 4.3.11.2.1.-CATADIOPTRE LATERAL (véhicules de plus de 6m) : Mauvaise fixation (D, G, AVD, AVG, ARD, ARG)
 4.3.11.3.1.-CATADIOPTRE LATERAL (véhicules de plus de 6m) : Absence (D, G, AVD, AVG, ARD, ARG)

4.3.12.2.1.-TRIANGLE DE PRESIGNALISATION (en l'absence de feux de détresse) : Absence
 4.3.12.2.2.-TRIANGLE DE PRESIGNALISATION (en l'absence de feux de détresse) : Contrôle impossible

LIAISONS AU SOL

5.2.1.1.3.-TRAIN : Jeu important (AVD, AVG, ARD, ARG)

5.2.2.1.1.-RESSORT, BARRE DE TORSION : Fissure, cassure (AVD, AVG, ARD, ARG)
 5.2.2.3.1.-RESSORT, BARRE DE TORSION : Contrôle impossible (AVD, AVG, ARD, ARG)

5.2.4.1.2.-AMORTISSEUR : Fissure, cassure (AVD, AVG, ARD, ARG)
 5.2.4.4.1.-AMORTISSEUR : Absence (AVD, AVG, ARD, ARG)
 5.2.4.4.2.-AMORTISSEUR : Contrôle impossible (AVD, AVG, ARD, ARG)

5.2.8.1.3.-TRIANGLE, BRAS, TIRANT DE SUSPENSION : Fissure, cassure (AVD, AVG, ARD, ARG)

5.2.10.1.2.-ROTULE, ARTICULATION DE TRAIN : Fissure, cassure (AVD, AVG, ARD, ARG)
 5.2.10.1.4.-ROTULE, ARTICULATION DE TRAIN : Jeu important (AVD, AVG, ARD, ARG)
 5.2.10.3.1.-ROTULE, ARTICULATION DE TRAIN : Contrôle impossible (AV, AR)

5.2.11.1.2.-BARRE STABILISATRICE : Fissure, cassure (AV, AR, AVD, AVG, ARD, ARG)
 5.2.11.3.1.-BARRE STABILISATRICE : Absence (AV, AR)

5.2.14.1.3.-TRAVERSE, ESSIEU : Fissure, cassure (AV, AR, AVD, AVG, ARD, ARG)

5.3.2.1.2.-JANTE : Déformation importante (AVD, AVG, ARD, ARG)
 5.3.2.1.3.-JANTE : Fissure, cassure (AVD, AVG, ARD, ARG)

5.3.3.1.1.-PNEUMATIQUE : Coupure profonde (AVD, AVG, ARD, ARG)
 5.3.3.1.2.-PNEUMATIQUE : Déformation importante (AVD, AVG, ARD, ARG)

5.3.3.1.4.-**PNEUMATIQUE** : Usure importante (AV, AV, G, ARD, ARG)
 5.3.3.2.1.-**PNEUMATIQUE** : Absence d'indicateur d'usure (AV, AV, G, ARD, ARG)
 5.3.3.2.2.-**PNEUMATIQUE** : Différence importante d'usure sur l'essieu (AV, AR)
 5.3.3.2.3.-**PNEUMATIQUE** : Dimensions inadaptées (AV, AV, G, ARD, ARG)
 5.3.3.2.5.-**PNEUMATIQUE** : Marquages illisibles ou absents (AV, AV, G, ARD, ARG)
 5.3.3.2.8.-**PNEUMATIQUE** : Structures différentes sur l'essieu (AV, AR)

STRUCTURE - CARROSSERIE

6.2.1.1.2.-**PORTE LATERALE** : Partie saillante (AV, AV, G, ARD, ARG)
 6.2.1.2.2.-**PORTE LATERALE** : Ouverture impossible (AV, AV, G, ARD, ARG)
 6.2.1.2.3.-**PORTE LATERALE** : Ouverture intempestive (AV, AV, G, ARD, ARG)
 6.2.1.4.1.-**PORTE LATERALE** : Absence (AV, AV, G, ARD, ARG)
 6.2.2.1.2.-**PORTE AR, HAYON** : Partie saillante (D, G, C)
 6.2.2.2.2.-**PORTE AR, HAYON** : Ouverture impossible (D, G, C)
 6.2.2.2.3.-**PORTE AR, HAYON** : Ouverture intempestive (D, G, C)
 6.2.2.4.1.-**PORTE AR, HAYON** : Absence (D, G, C)
 6.2.3.1.2.-**CAPOT** : Partie saillante (AV, AR)
 6.2.3.2.2.-**CAPOT** : Ouverture impossible (AV, AR)
 6.2.3.2.3.-**CAPOT** : Ouverture intempestive (AV, AR)
 6.2.3.4.1.-**CAPOT** : Absence (AV, AR)
 6.2.4.1.2.-**AILE** : Partie saillante (AV, AV, G, ARD, ARG)
 6.2.4.3.1.-**AILE** : Absence (AV, AV, G, ARD, ARG)
 6.2.6.1.2.-**PARE-CHOCS, BOUCLIER** : Partie saillante (AV, AR, AV, D, AV, G, ARD, ARG)
 6.2.6.3.1.-**PARE-CHOCS, BOUCLIER** : Absence (AV, AR, AV, D, AV, G, ARD, ARG)
 6.2.8.1.3.-**BAS DE CAISSE AMOVIBLE** : Partie saillante (D, G, AV, D, AV, G, ARD, ARG)
 6.2.9.1.3.-**ELEMENT DE CARROSSERIE INAMOVIBLE** : Partie saillante (AV, AR, D, G, C, AV, D, AV, G, ARD, ARG)

EQUIPEMENTS

7.1.1.2.1.-**SIEGE** : Mauvaise fixation (AV, AR, D, G, C, AV, D, AV, G, ARD, ARG)
 7.1.1.3.2.-**SIEGE** : Contrôle impossible (AV, AR, D, G, C, AV, D, AV, G, ARD, ARG)
 7.1.1.3.3.-**SIEGE** : Absence siège conducteur
 7.1.2.1.1.-**CEINTURE** (si obligatoire) : Détérioration importante (AV, AR, D, G, C, AV, D, AV, G, ARD, ARG)
 7.1.2.2.1.-**CEINTURE** (si obligatoire) : Mauvais fonctionnement (AV, AR, D, G, C, AV, D, AV, G, ARD, ARG)
 7.1.2.3.1.-**CEINTURE** (si obligatoire) : Mauvaise fixation (AV, AR, D, G, C, AV, D, AV, G, ARD, ARG)
 7.1.2.4.1.-**CEINTURE** (si obligatoire) : Absence (AV, AR, D, G, C, AV, D, AV, G, ARD, ARG)
 7.1.2.4.2.-**CEINTURE** (si obligatoire) : Contrôle impossible (AV, AR, D, G, C, AV, D, AV, G, ARD, ARG)
 7.2.1.1.1.-**AVERTISSEUR SONORE** : Non fonctionnement

ORGANES MECANIQUES

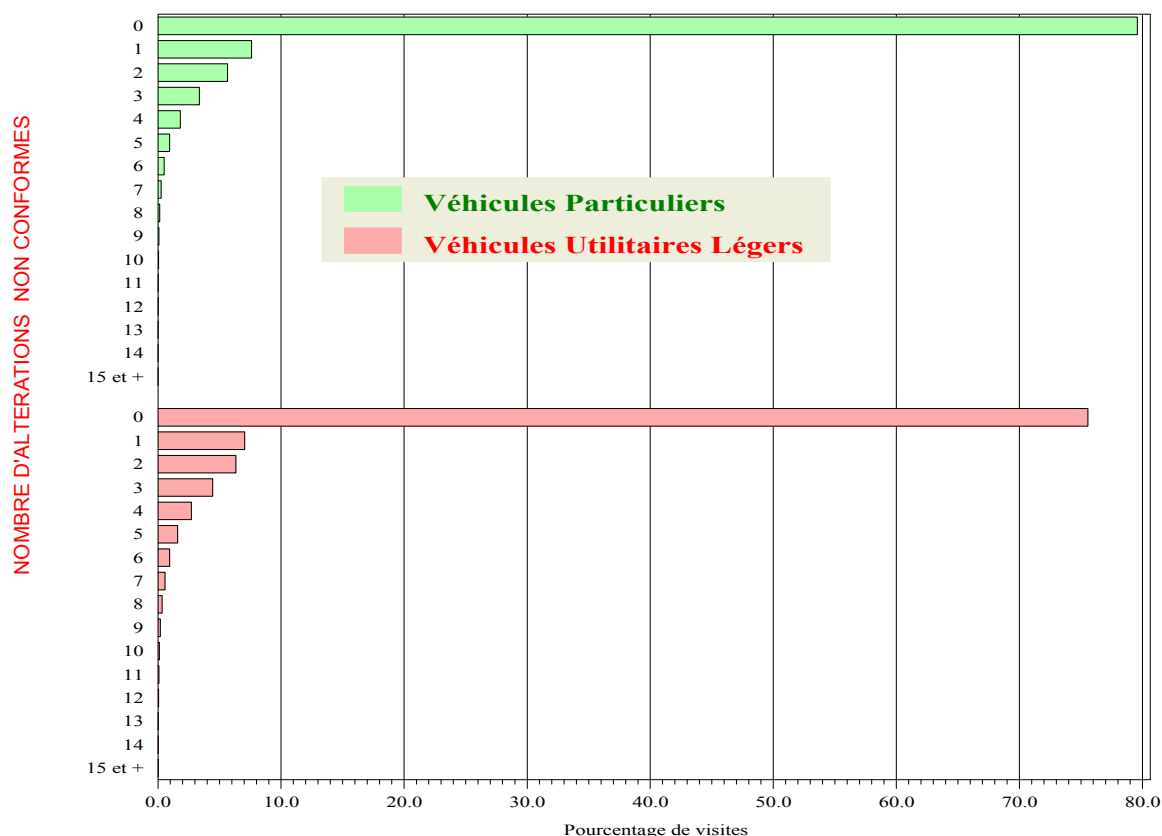
8.2.1.3.1.-**CIRCUIT DE CARBURANT** : Fuite (AV, AR, D, G, C, AV, D, AV, G, ARD, ARG)
 8.2.1.4.1.-**CIRCUIT DE CARBURANT** : Contrôle impossible (AV, AR, D, G, C, AV, D, AV, G, ARD, ARG)
 8.2.2.2.1.-**RESERVOIR DE CARBURANT** : Mauvaise fixation (D, G, C)
 8.2.2.3.1.-**RESERVOIR DE CARBURANT** : Absence de bouchon (D, G, C)
 8.2.2.3.2.-**RESERVOIR DE CARBURANT** : Défaut d'étanchéité (D, G, C)
 8.2.2.4.1.-**RESERVOIR DE CARBURANT** : Contrôle impossible (D, G, C)
 8.2.3.1.1.-**CARBURATEUR, SYSTEME D'INJECTION** : Fuite

8.2.4.1.1.-**POMPE D'ALIMENTATION EN CARBURANT** : Fuite (AV, AR)
 8.3.1.3.1.-**COLLECTEUR D'ECHAPPEMENT** : Fuite importante (AV, AR, AV, D, AV, G, ARD, ARG)
 8.3.1.4.1.-**COLLECTEUR D'ECHAPPEMENT** : Contrôle impossible (AV, AR, AV, D, AV, G, ARD, ARG)
 8.3.2.2.1.-**CANALISATION D'ECHAPPEMENT** : Mauvaise fixation (AV, AR, D, G, C, AV, D, AV, G, ARD, ARG)
 8.3.2.3.1.-**CANALISATION D'ECHAPPEMENT** : Fuite importante (AV, AR, D, G, C, AV, D, AV, G, ARD, ARG)
 8.3.2.4.1.-**CANALISATION D'ECHAPPEMENT** : Absence (AV, AR, D, G, C, AV, D, AV, G, ARD, ARG)
 8.3.2.4.2.-**CANALISATION D'ECHAPPEMENT** : Contrôle impossible (AV, AR, D, G, C, AV, D, AV, G, ARD, ARG)
 8.3.3.2.1.-**SILENCIEUX D'ECHAPPEMENT** : Mauvaise fixation (AV, AR, D, G, C, AV, D, AV, G, ARD, ARG)
 8.3.3.3.1.-**SILENCIEUX D'ECHAPPEMENT** : Fuite importante (AV, AR, D, G, C, AV, D, AV, G, ARD, ARG)
 8.3.3.4.1.-**SILENCIEUX D'ECHAPPEMENT** : Absence (AV, AR, D, G, C, AV, D, AV, G, ARD, ARG)
 8.3.3.4.2.-**SILENCIEUX D'ECHAPPEMENT** : Contrôle impossible (AV, AR, D, G, C, AV, D, AV, G, ARD, ARG)

POLLUTION - NIVEAU SONORE

9.1.1.1.1.-**TENEUR EN CO DES GAZ D'ECHAPPEMENT** (moteurs à allumage commandé) : Excessive (véhicules mis en circulation à compter du 1/10/1972)
 9.1.1.2.1.-**TENEUR EN CO DES GAZ D'ECHAPPEMENT** (moteurs à allumage commandé) : Anomalie de fonctionnement
 9.1.1.2.2.-**TENEUR EN CO DES GAZ D'ECHAPPEMENT** (moteurs à allumage commandé) : Panne d'essence (bicarburation)
 9.1.1.2.3.-**TENEUR EN CO DES GAZ D'ECHAPPEMENT** (moteurs à allumage commandé) : Défaut du système de refroidissement
 9.1.1.2.4.-**TENEUR EN CO DES GAZ D'ECHAPPEMENT** (moteurs à allumage commandé) : Sortie d'échappement détériorée ou absence d'élément
 9.1.1.2.5.-**TENEUR EN CO DES GAZ D'ECHAPPEMENT** (moteurs à allumage commandé) : Fuite importante à l'échappement
 9.1.1.2.6.-**TENEUR EN CO DES GAZ D'ECHAPPEMENT** (moteurs à allumage commandé) : Fuite importante de carburant
 9.1.1.2.7.-**TENEUR EN CO DES GAZ D'ECHAPPEMENT** (moteurs à allumage commandé) : Fuite d'huile importante au turbo
 9.1.2.1.1.-**OPACITE DES FUMES D'ECHAPPEMENT** (moteurs à allumage par compression) : Excessive
 9.1.2.2.1.-**OPACITE DES FUMES D'ECHAPPEMENT** (moteurs à allumage par compression) : Anomalie de fonctionnement
 9.1.2.2.2.-**OPACITE DES FUMES D'ECHAPPEMENT** (moteurs à allumage par compression) : Niveau d'huile incorrect
 9.1.2.2.3.-**OPACITE DES FUMES D'ECHAPPEMENT** (moteurs à allumage par compression) : Défaut du système de refroidissement
 9.1.2.2.4.-**OPACITE DES FUMES D'ECHAPPEMENT** (moteurs à allumage par compression) : Sortie d'échappement détériorée ou absence d'élément
 9.1.2.2.5.-**OPACITE DES FUMES D'ECHAPPEMENT** (moteurs à allumage par compression) : Fuite importante à l'échappement
 9.1.2.2.6.-**OPACITE DES FUMES D'ECHAPPEMENT** (moteurs à allumage par compression) : Fuite importante de carburant
 9.1.2.2.7.-**OPACITE DES FUMES D'ECHAPPEMENT** (moteurs à allumage par compression) : Fuite d'huile importante au turbo
 9.1.3.1.1.-**MESURE DU LAMBDA DES GAZ D'ECHAPPEMENT** (véhicules équipés de catalyseur et de sonde) : Excessif ou insuffisant
 9.1.3.2.1.-**MESURE DU LAMBDA DES GAZ D'ECHAPPEMENT** (véhicules équipés de catalyseur et de sonde) : Contrôle impossible

REPARTITION DES VISITES INITIALES SELON LE NOMBRE DE NON-CONFORMITES



79,6% des Véhicules Particuliers ne présentent pas de défaut pour les altérations soumises à contre-visite. 13,2% d'entre eux ont 1 (7,6%) ou 2 (5,6%) défauts nécessitant la prescription d'une contre-visite.

75,6% des Véhicules Utilitaires Légers ne présentent pas de défaut pour les altérations soumises à contre-visite. 13,4% d'entre eux ont 1 (7,0%) ou 2 (6,3%) défauts nécessitant la prescription d'une contre-visite.

DEFAUTS CONSTATES :

Au plus dix altérations par fonction classées dans le sens décroissant des pourcentages de non-conformité pour les véhicules particuliers sont édités. Le nombre indiqué entre parenthèses et de couleur bleue correspond au rang de l'altération dans l'ordre décroissant des pourcentages de non-conformité pour chaque genre de véhicule. Ce classement ne prend en considération que les altérations soumises à l'obligation de contre-visite à la date du 31 décembre 2001.

FONCTION IDENTIFICATION DU VEHICULE :

Véhicules Particuliers

Véhicules Utilitaires Légers

% Non Conformité(rang)

% Non Conformité(rang)

ENERGIE MOTEUR

Non concordance avec la carte grise

0,05 (98)

0,10 (89)

PRESENTATION DU VEHICULE

Ouverture impossible du capot moteur

0,01(152)

0,01(152)

FONCTION FREINAGE :

Véhicules Particuliers		Véhicules Utilitaires Légers
% Non Conformité (rang)		% Non Conformité (rang)
	<i>FREIN DE SERVICE</i>	
4,95 (1)	<i>Déséquilibre important (AV, AR)</i>	6,61 (1)
	<i>FREIN DE STATIONNEMENT</i>	
2,41 (4)	<i>Efficacité globale insuffisante</i>	3,68 (4)
	<i>FLEXIBLE DE FREIN</i>	
1,80 (8)	<i>Détérioration importante (AV, AR, C, AVD, AVG, ARD, ARG)</i>	1,41 (14)
	<i>ETRIER, CYLINDRE DE ROUE</i>	
0,51 (31)	<i>Fuite (AVD, AVG, ARD, ARG)</i>	0,52 (38)
	<i>FREIN DE SERVICE</i>	
0,49 (32)	<i>Efficacité globale insuffisante</i>	1,10 (20)
	<i>CABLE, TRINGLERIE DU FREIN DE STATIONNEMENT</i>	
0,45 (34)	<i>Détérioration importante</i>	0,41 (49)
	<i>FREIN DE SERVICE</i>	
0,36 (36)	<i>Anomalie importante de fonctionnement (AVD, AVG, ARD, ARG)</i>	0,74 (32)
	<i>CANALISATION DE FREIN</i>	
0,34 (38)	<i>Corrosion importante (AV, AR, D, G, C, AVD, AVG, ARD, ARG)</i>	0,49 (40)
	<i>PLAQUETTE DE FREIN</i>	
0,18 (53)	<i>Détérioration importante (AVD, AVG, ARD, ARG)</i>	0,23 (59)
	<i>CORRECTEUR, REPARTITEUR DE FREINAGE</i>	
0,14 (58)	<i>Fuite</i>	0,42 (46)

FONCTION DIRECTION :

Véhicules Particuliers		Véhicules Utilitaires Légers
% Non Conformité (rang)		% Non Conformité (rang)
	<i>ROTULE, ARTICULATION DE DIRECTION</i>	
1,22 (12)	<i>Jeu important (AVD, AVG, ARD, ARG)</i>	2,22 (10)
	<i>VOLANT DE DIRECTION</i>	
0,11 (66)	<i>Jeu important aux braquages</i>	0,35 (52)
	<i>ROTULE, ARTICULATION DE DIRECTION</i>	
0,06 (77)	<i>Mauvaise fixation (AVD, AVG, ARD, ARG)</i>	0,06 (110)
	<i>CREMAILLERE, BOITIER DE DIRECTION</i>	
0,03 (111)	<i>Mauvaise fixation (AV, AR)</i>	0,05 (113)
	<i>RELAIS DE DIRECTION</i>	
0,03 (114)	<i>Jeu important (AVD, AVG, ARD, ARG)</i>	0,22 (63)
	<i>BIELLETTE, TIMONERIE DE DIRECTION</i>	
0,01 (131)	<i>Mauvaise fixation (AVD, AVG, ARD, ARG)</i>	0,03 (124)
	<i>BIELLETTE, TIMONERIE DE DIRECTION</i>	
0,01 (143)	<i>Déformation anormale (AVD, AVG, ARD, ARG)</i>	0,04 (117)
	<i>ROTULE, ARTICULATION DE DIRECTION</i>	
0,00 (176)	<i>Déformation anormale (AVD, AVG, ARD, ARG)</i>	0,00 (171)
	<i>CREMAILLERE, BOITIER DE DIRECTION</i>	
0,00 (187)	<i>Contrôle impossible (AV, AR)</i>	0,00 (179)
	<i>ROTULE, ARTICULATION DE DIRECTION</i>	
0,00 (188)	<i>Fissure, cassure (AVD, AVG, ARD, ARG)</i>	0,00 (192)

FONCTION VISIBILITE :

Véhicules Particuliers		Véhicules Utilitaires Légers
% Non Conformité (rang)		% Non Conformité (rang)
0,85 (19)	PARE-BRISE Fissure, cassure	2,07 (11)
0,43 (35)	RETROVISEUR EXTERIEUR (si obligatoire) Mauvais état (D, G)	1,11 (19)
0,09 (72)	ESSUIE-GLACE AV Non fonctionnement (D, G ,C)	0,21 (66)
0,06 (79)	RETROVISEUR EXTERIEUR (si obligatoire) Mauvaise fixation (D, G)	0,13 (78)
0,05 (90)	RETROVISEUR INTERIEUR (si obligatoire) Absence	0,02 (132)
0,03 (106)	ESSUIE-GLACE AV Absence (D, G ,C)	0,10 (88)
0,03 (109)	RETROVISEUR EXTERIEUR (si obligatoire) Absence (D, G)	0,20 (69)
0,02 (129)	RETROVISEUR INTERIEUR (si obligatoire) Mauvaise fixation	0,01 (165)
0,01 (135)	PARE-BRISE Visibilité insuffisante	0,01 (148)
0,01 (149)	RETROVISEUR INTERIEUR (si obligatoire) Mauvais état	0,01 (157)

FONCTION ECLAIRAGE, SIGNALISATION :

Véhicules Particuliers		Véhicules Utilitaires Légers
% Non Conformité (rang)		% Non Conformité (rang)
1,91 (7)	FEU STOP Non fonctionnement (D, G)	3,01 (5)
1,63 (10)	FEU DE POSITION Non fonctionnement (AV D, AV G, AR D, AR G)	2,51 (9)
1,19 (13)	FEU DE PLAQUE AR Non fonctionnement	2,54 (8)
1,08 (15)	FEU INDICATEUR DE DIRECTION Détérioration importante (AV D, AV G, AR D, AR G)	1,59 (13)
0,89 (18)	FEU DE CROISEMENT Réglage trop haut (D, G)	1,05 (23)
0,74 (20)	FEU DE CROISEMENT Non fonctionnement (D, G)	1,10 (21)
0,64 (24)	FEU DE CROISEMENT Détérioration importante de la glace (D, G)	0,91 (26)
0,62 (25)	FEU DE CROISEMENT Mauvaise fixation (D, G)	0,90 (27)
0,57 (28)	FEU DE CROISEMENT Faisceau lumineux non conforme (D, G)	0,86 (28)
0,51 (30)	FEU DE ROUTE Non fonctionnement (D, G)	0,69 (33)

FONCTION LIAISONS AU SOL :

Véhicules Particuliers		Véhicules Utilitaires Légers
% Non Conformité (rang)		% Non Conformité (rang)
	<i>PNEUMATIQUE</i>	
3,52 (3)	<i>Usure importante (AVD, AVG, ARD, ARG)</i>	3,74 (3)
	<i>ROTULE, ARTICULATION DE TRAIN</i>	
2,26 (5)	<i>Jeu important (AVD, AVG, ARD, ARG)</i>	3,01 (6)
	<i>TRAIN</i>	
0,68 (22)	<i>Jeu important (AVD, AVG, ARD, ARG)</i>	1,11 (18)
	<i>PNEUMATIQUE</i>	
0,56 (29)	<i>Déformation importante (AVD, AVG, ARD, ARG)</i>	0,68 (34)
	<i>PNEUMATIQUE</i>	
0,33 (39)	<i>Coupure profonde (AVD, AVG, ARD, ARG)</i>	0,54 (37)
	<i>PNEUMATIQUE</i>	
0,15 (55)	<i>Dimensions inadaptées (AVD, AVG, ARD, ARG)</i>	0,27 (57)
	<i>RESSORT, BARRE DE TORSION</i>	
0,15 (56)	<i>Fissure, cassure (AVD, AVG, ARD, ARG)</i>	0,18 (72)
	<i>JANTE</i>	
0,13 (60)	<i>Déformation importante (AVD, AVG, ARD, ARG)</i>	0,11 (85)
	<i>BARRE STABILISATRICE</i>	
0,05 (88)	<i>Fissure, cassure (AV, AR, AVD, AVG, ARD, ARG)</i>	0,07 (107)
	<i>PNEUMATIQUE</i>	
0,05 (91)	<i>Différence importante d'usure sur l'essieu (AV, AR)</i>	0,10 (93)

FONCTION STRUCTURE-CARROSSERIE :

Véhicules Particuliers		Véhicules Utilitaires Légers
% Non Conformité (rang)		% Non Conformité (rang)
	<i>PORTE LATÉRALE</i>	
0,61 (27)	<i>Ouverture impossible (AVD, AVG, ARD, ARG)</i>	0,44 (42)
	<i>PARE-CHOCS, BOUCLIER</i>	
0,11 (65)	<i>Partie saillante (AV, AR, AVD, AVG, ARD, ARG)</i>	0,43 (44)
	<i>PORTE AR, HAYON</i>	
0,10 (69)	<i>Ouverture impossible (D, G, C)</i>	0,18 (73)
	<i>PORTE AR, HAYON</i>	
0,05 (95)	<i>Ouverture intempestive (D, G, C)</i>	0,21 (65)
	<i>PARE-CHOCS, BOUCLIER</i>	
0,04 (100)	<i>Absence (AV, AR, AVD, AVG, ARD, ARG)</i>	0,60 (35)
	<i>PORTE LATÉRALE</i>	
0,04 (103)	<i>Ouverture intempestive (AVD, AVG, ARD, ARG)</i>	0,10 (95)
	<i>CAPOT</i>	
0,03 (107)	<i>Ouverture intempestive (AV, AR)</i>	0,08 (101)
	<i>AILE</i>	
0,03 (112)	<i>Partie saillante (AVD, AVG, ARD, ARG)</i>	0,09 (98)
	<i>PORTE LATÉRALE</i>	
0,03 (113)	<i>Partie saillante (AVD, AVG, ARD, ARG)</i>	0,05 (114)
	<i>CAPOT</i>	
0,02 (124)	<i>Ouverture impossible (AV, AR)</i>	0,02 (131)

FONCTION EQUIPEMENTS :

Véhicules Particuliers		Véhicules Utilitaires Légers	
% Non Conformité (rang)		% Non Conformité (rang)	
0,61 (26)	AVERTISSEUR SONORE Non fonctionnement	1,30 (16)	
0,36 (37)	CEINTURE (si obligatoire) Détérioration importante (AV, AR, D, G, C, AVD, AVG, ARD, ARG)	0,41 (50)	
0,30 (45)	SIEGE Mauvaise fixation (AV, AR, D, G, C, AVD, AVG, ARD, ARG)	0,48 (41)	
0,25 (49)	CEINTURE (si obligatoire) Mauvais fonctionnement (AV, AR, D, G, C, AVD, AVG, ARD, ARG)	0,34 (54)	
0,16 (54)	CEINTURE (si obligatoire) Contrôle impossible (AV, AR, D, G, C, AVD, AVG, ARD, ARG)	0,05 (115)	
0,12 (63)	CEINTURE (si obligatoire) Absence (AV, AR, D, G, C, AVD, AVG, ARD, ARG)	0,21 (64)	
0,06 (81)	CEINTURE (si obligatoire) Mauvaise fixation (AV, AR, D, G, C, AVD, AVG, ARD, ARG)	0,08 (100)	
0,01 (151)	SIEGE Contrôle impossible (AV, AR, D, G, C, AVD, AVG, ARD, ARG)	0,00 (204)	
0,00 (222)	SIEGE Absence siège conducteur	0,00 (217)	

FONCTION ORGANES MECANIQUES :

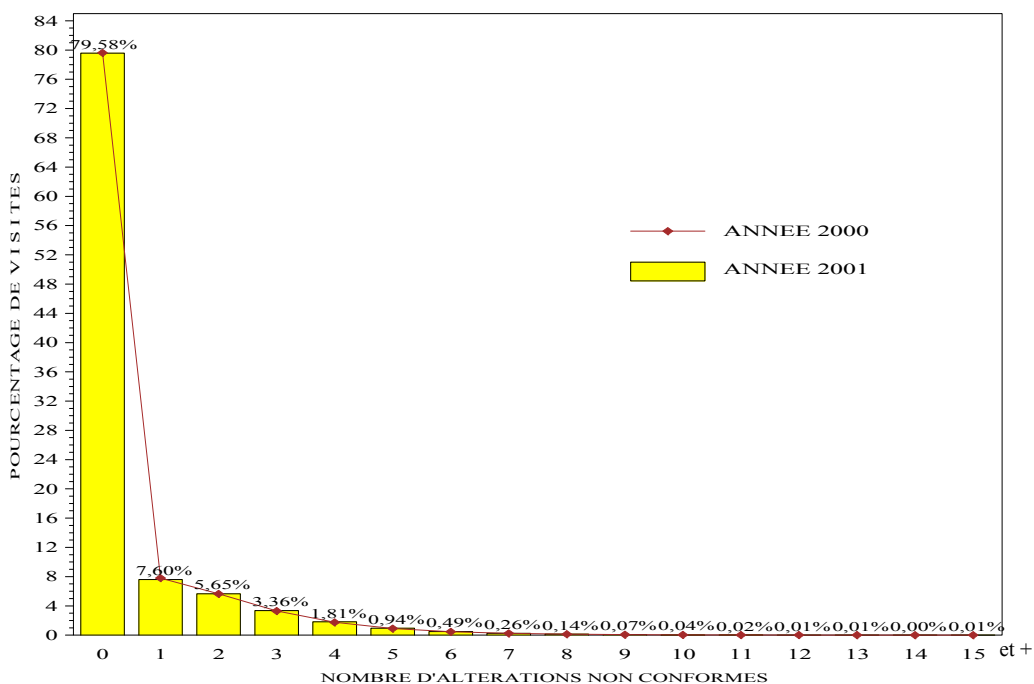
Véhicules Particuliers		Véhicules Utilitaires Légers	
% Non Conformité (rang)		% Non Conformité (rang)	
1,16 (14)	SILENCIEUX D'ECHAPPEMENT Fuite importante (AV, AR, D, G, C, AVD, AVG, ARD, ARG)	0,93 (25)	
0,66 (23)	CANALISATION D'ECHAPPEMENT Fuite importante (AV, AR, D, G, C, AVD, AVG, ARD, ARG)	0,76 (30)	
0,25 (46)	CIRCUIT DE CARBURANT Fuite (AV, AR, D, G, C, AVD, AVG, ARD, ARG)	0,41 (47)	
0,25 (48)	SILENCIEUX D'ECHAPPEMENT Mauvaise fixation (AV, AR, D, G, C, AVD, AVG, ARD, ARG)	0,42 (45)	
0,19 (52)	CANALISATION D'ECHAPPEMENT Mauvaise fixation (AV, AR, D, G, C, AVD, AVG, ARD, ARG)	0,37 (51)	
0,06 (78)	RESERVOIR DE CARBURANT Mauvaise fixation (D, G, C)	0,02 (136)	
0,05 (93)	CARBURATEUR, SYSTEME D'INJECTION Fuite	0,12 (81)	
0,05 (97)	COLLECTEUR D'ECHAPPEMENT Fuite importante (AV, AR, AVD, AVG, ARD, ARG)	0,06 (111)	
0,05 (99)	RESERVOIR DE CARBURANT Défaut d'étanchéité (D, G, C)	0,14 (76)	
0,04 (102)	RESERVOIR DE CARBURANT Absence de bouchon (D, G, C)	0,12 (83)	

FONCTION POLLUTION, NIVEAU SONORE :

Véhicules Particuliers		Véhicules Utilitaires Légers	
% Non Conformité (rang)		% Non Conformité (rang)	
3,65 (2)	TENEUR EN CO DES GAZ D'ECHAPPEMENT(moteur allumage commandé) Excessive(véhicule mis en circulation à compter du 1/10/1972)	4,13 (2)	
1,91 (6)	TENEUR EN CO DES GAZ D'ECHAPPEMENT (moteur allumage commandé) Fuite importante à l'échappement	2,80 (7)	
1,65 (9)	OPACITE DES FUMEEES D'ECHAPPEMENT (moteur à allumage par compression) Excessive	1,35 (15)	
1,59 (11)	MESURE DU LAMBDA DES GAZ D'ECHAPPEMENT (véhicules équipés de catalyseur et de sonde) Excessif ou insuffisant	1,85 (12)	
1,00 (16)	OPACITE DES FUMEEES D'ECHAPPEMENT(moteur à allumage par compression) Fuite importante à l'échappement	1,12 (17)	
0,93 (17)	MESURE DU LAMBDA DES GAZ D'ECHAPPEMENT (véhicules équipés de catalyseur et de sonde) Contrôle impossible	1,06 (22)	
0,70 (21)	OPACITE DES FUMEEES D'ECHAPPEMENT (moteur à allumage par compression) Niveau d'huile incorrect	0,75 (31)	
0,32 (40)	OPACITE DES FUMEEES D'ECHAPPEMENT(moteur à allumage par compression) Défaut du système de refroidissement	0,50 (39)	
0,31 (41)	OPACITE DES FUMEEES D'ECHAPPEMENT(moteur à allumage par compression) Fuite importante de carburant	0,41 (48)	
0,31 (42)	TENEUR EN CO DES GAZ D'ECHAPPEMENT(moteur allumage commandé) Anomalie de fonctionnement	0,43 (43)	

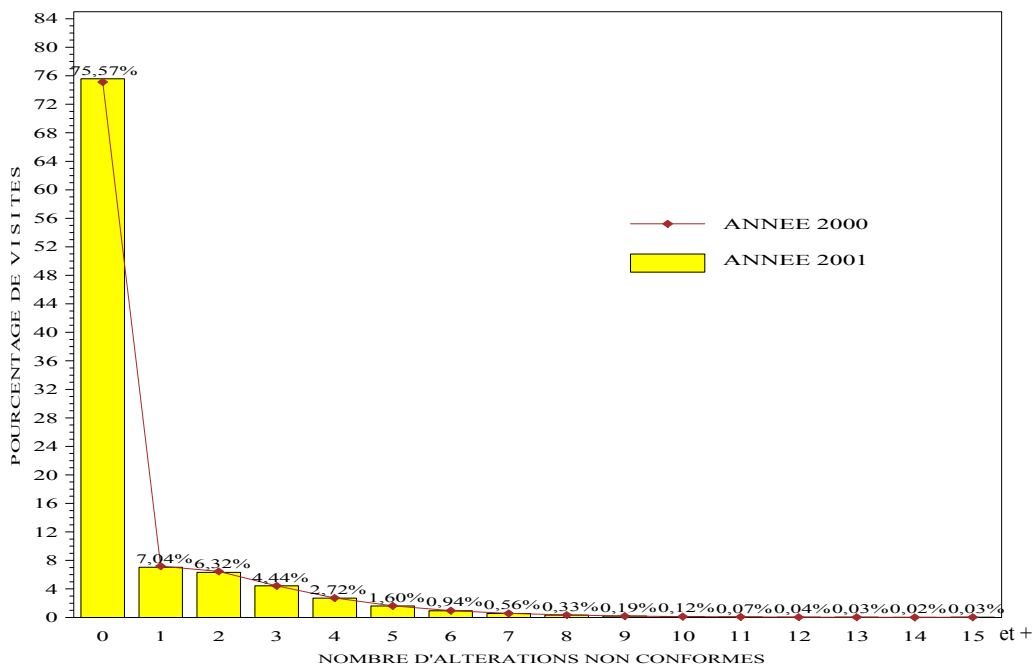
REPARTITION DU NOMBRE DE DEFAUTS SELON LES ANNEES DE CONTRÔLE

VEHICULES PARTICULIERS :



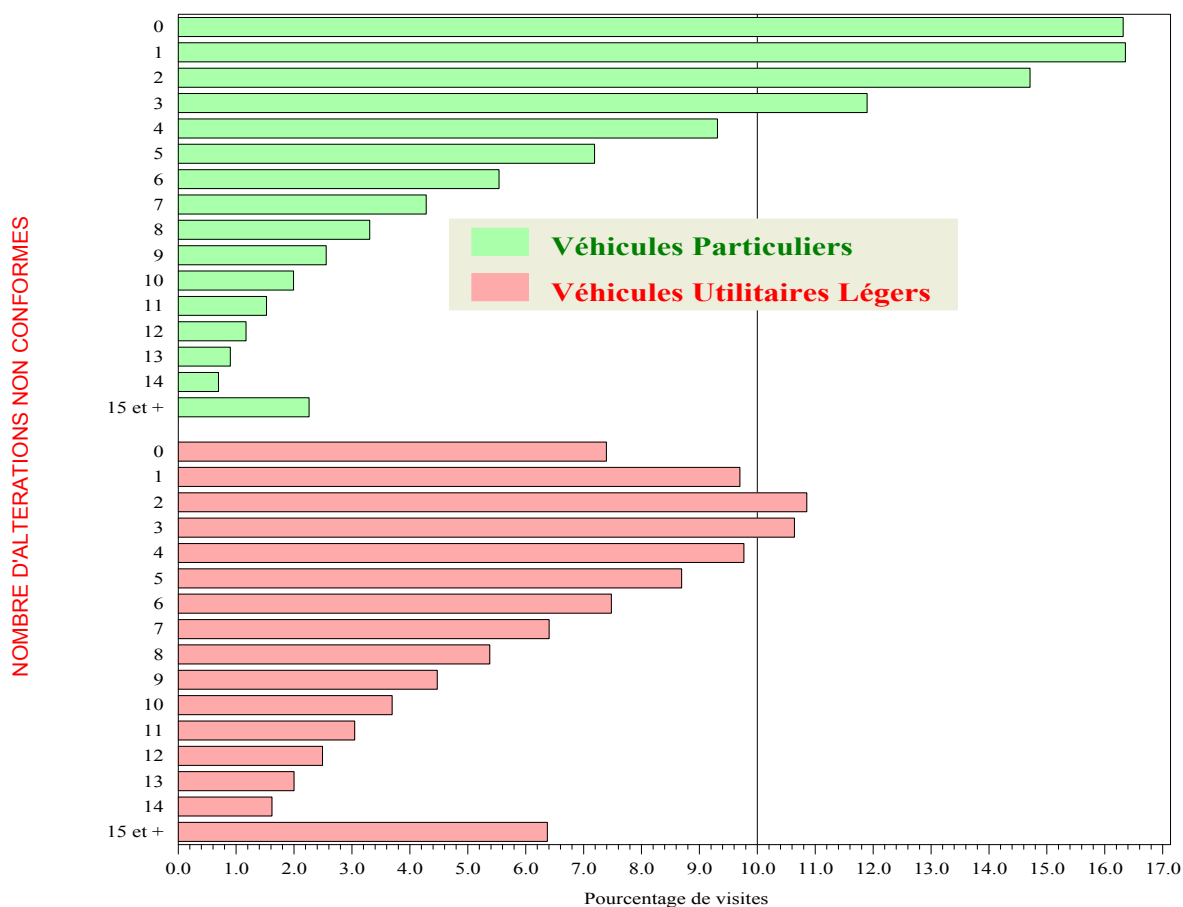
Le nombre d'altérations élémentaires soumis à l'obligation de contre-visite est passé de 219 à 226 le 1er janvier 2000.

VEHICULES UTILITAIRES LEGERS :



2.3 RESULTATS POUR L'ENSEMBLE DES ALTERATIONS

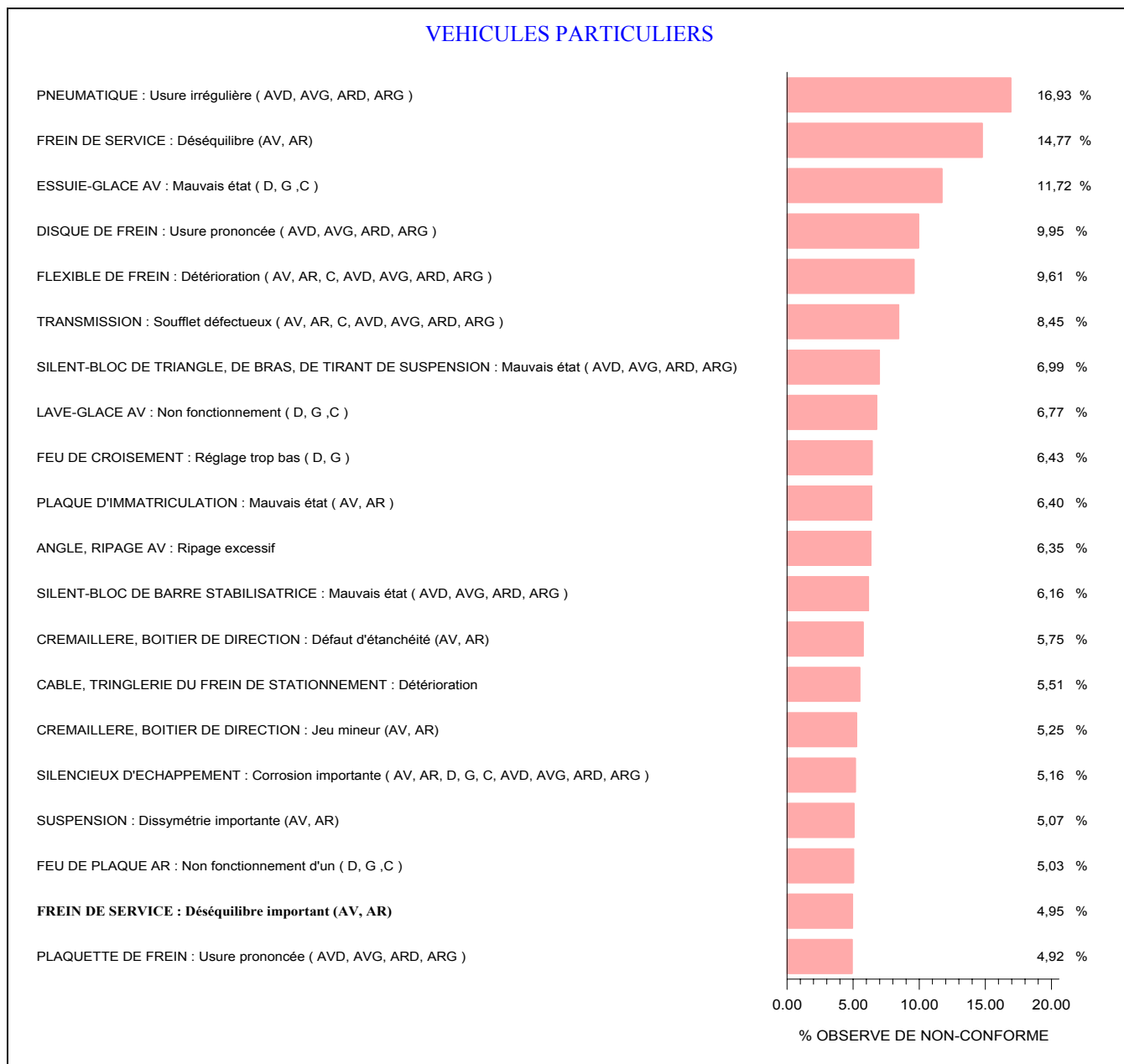
REPARTITION DES VISITES INITIALES SELON LE NOMBRE DE NON-CONFORMITES



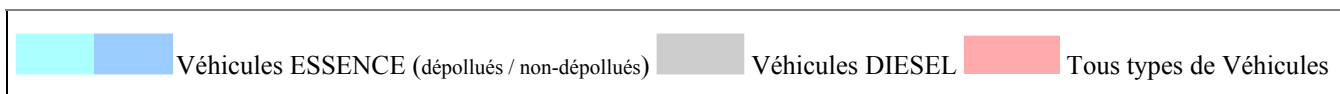
16,3% des Véhicules Particuliers ne présentent pas de défaut pour l'ensemble des altérations. 31,1% d'entre eux ont 1 (16,4%) ou 2 (14,7%) défauts.

7,4% des Véhicules Utilitaires Légers ne présentent pas de défaut pour l'ensemble des altérations. 20,6% d'entre eux ont 1 (9,7%) ou 2 (10,9%) défauts.

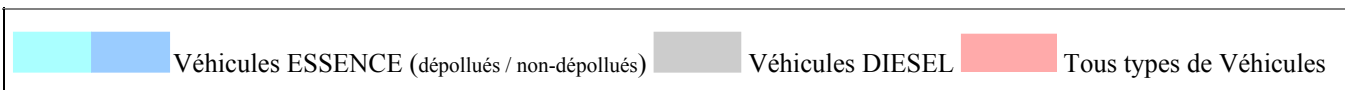
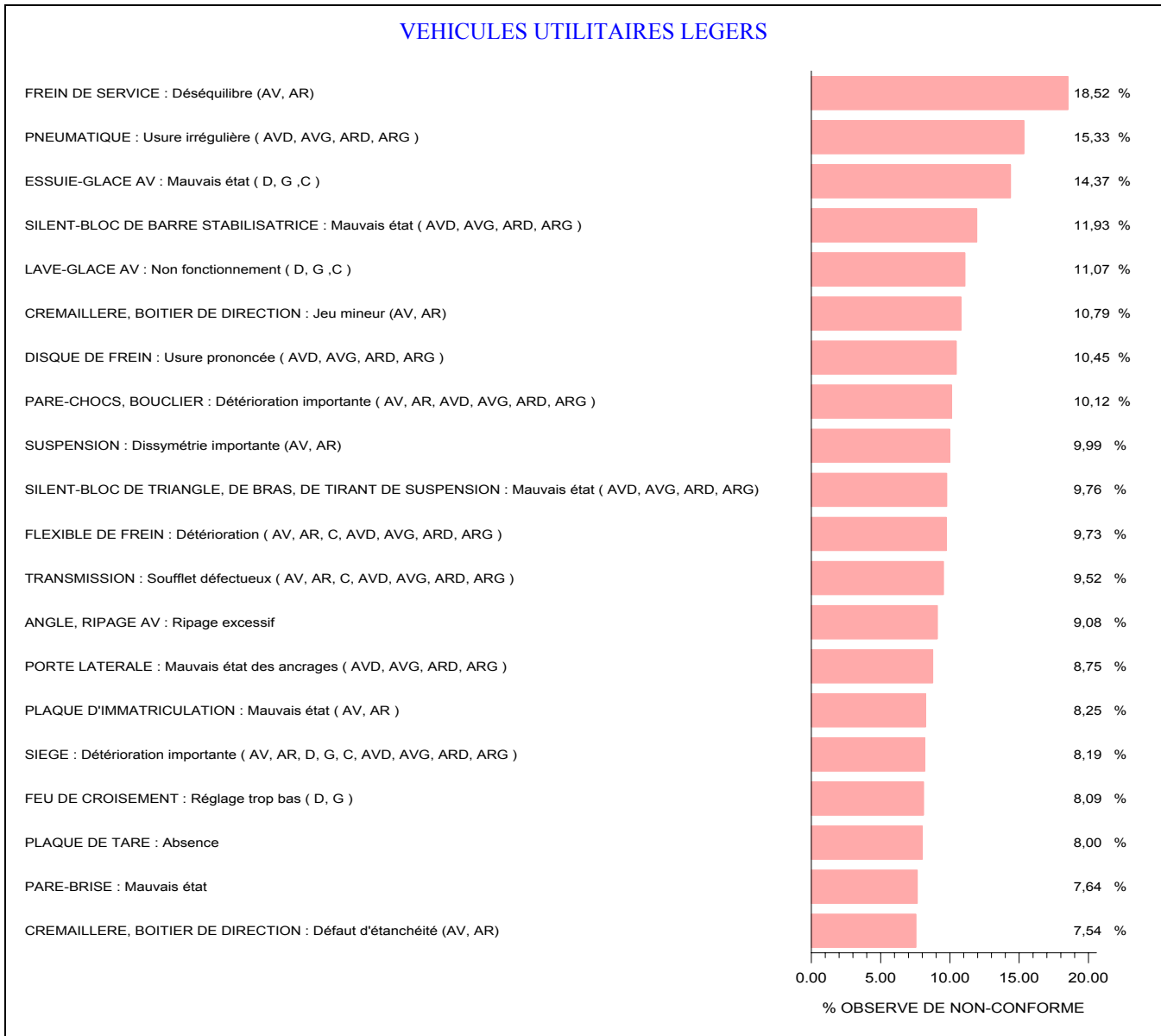
PRINCIPAUX DEFAUTS CONSTATES :



Lorsqu'une altération est soumise à l'obligation de contre-visite, son libellé est en gras.

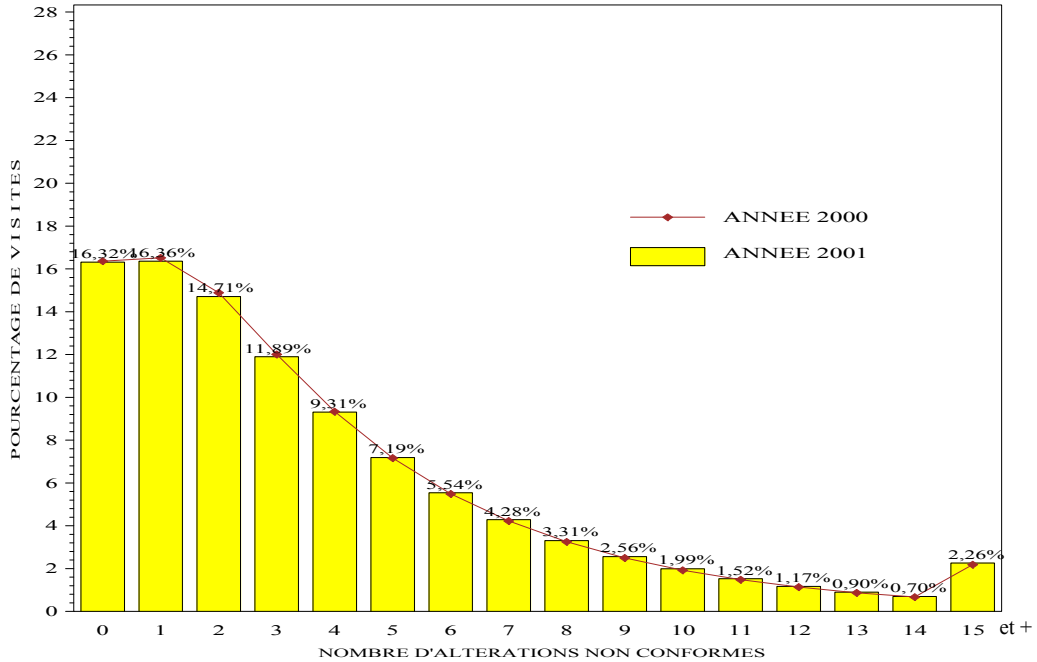


PRINCIPAUX DEFAUTS CONSTATES :



REPARTITION DU NOMBRE DE DEFAUTS SELON LES ANNEES DE CONTRÔLE

VEHICULES PARTICULIERS :



En 2001, on constate une stabilité de la répartition par rapport à 2000.

VEHICULES UTILITAIRES LEGERS :

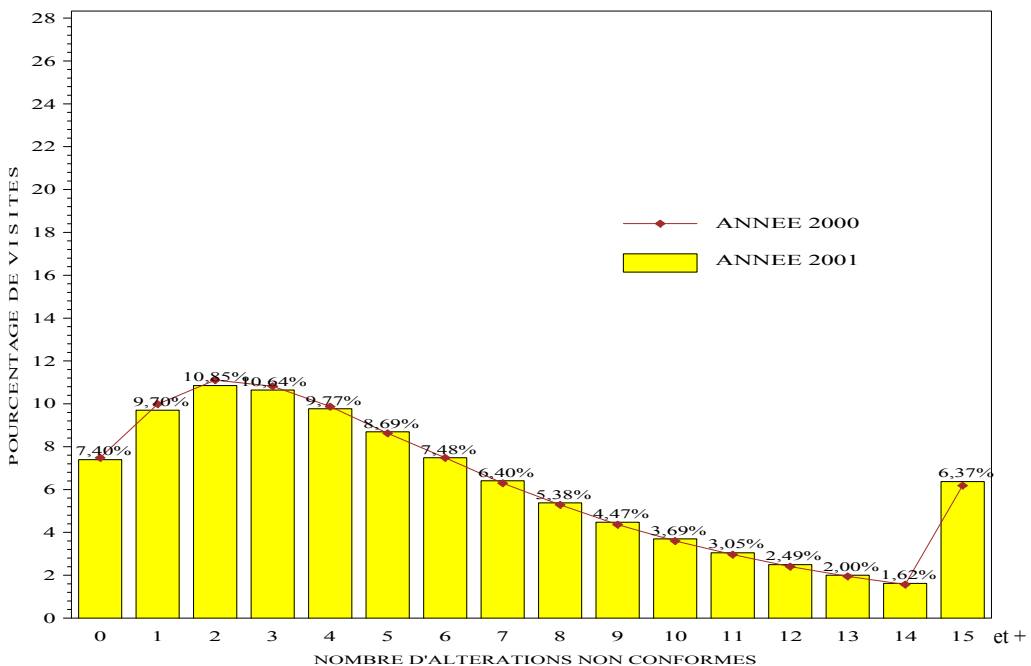


TABLEAU 1 : VOLUME D'ACTIVITE PAR DEPARTEMENT

DEPARTEMENTS	NOMBRE DE CONTRÔLES REALISES EN 2001					
	VEHICULES PARTICULIERS (Catégorie M1)			VEHICULES UTILITAIRES (Catégorie N1)		
	Visites Initiales	Contre- Visites	Total	Visites Initiales	Contre- Visites	Total
001 Ain	100 724	13 750	114 474	16 943	2 498	19 441
002 Aisne	91 209	21 031	112 240	13 146	3 460	16 606
003 Allier	73 614	13 461	87 075	13 030	2 612	15 642
004 Alpes Hte Provence	29 299	5 082	34 381	6 022	1 214	7 236
005 Hautes Alpes	28 206	5 125	33 331	6 733	1 460	8 193
006 Alpes Maritimes	213 367	39 495	252 862	27 950	5 712	33 662
007 Ardèche	58 958	9 553	68 511	12 489	2 296	14 785
008 Ardennes	51 143	10 694	61 837	7 678	1 671	9 349
009 Ariège	32 598	5 021	37 619	6 498	1 240	7 738
010 Aube	61 333	11 842	73 175	12 121	2 498	14 619
011 Aude	62 443	10 319	72 762	12 497	2 409	14 906
012 Aveyron	64 137	11 820	75 957	15 310	3 372	18 682
013 Bouches du Rhône	359 963	62 811	422 774	46 511	8 771	55 282
014 Calvados	128 289	21 125	149 414	19 613	3 567	23 180
015 Cantal	29 957	4 066	34 023	6 573	1 122	7 695
016 Charente	77 747	13 339	91 086	14 867	2 824	17 691
017 Charente Maritime	125 590	22 408	147 998	25 355	5 104	30 459
018 Cher	59 938	9 386	69 324	11 149	1 997	13 146
019 Corrèze	51 779	7 601	59 380	9 652	1 522	11 174
021 Côte d'or	97 988	14 785	112 773	15 877	2 609	18 486
022 Côtes d'Armor	117 805	19 597	137 402	20 544	3 927	24 471
023 Creuse	23 947	4 180	28 127	5 155	996	6 151
024 Dordogne	85 189	11 947	97 136	18 395	2 881	21 276
025 Doubs	103 793	21 770	125 563	13 510	3 242	16 752
026 Drôme	88 643	14 111	102 754	17 202	3 326	20 528
027 Eure	107 840	19 184	127 024	17 312	3 405	20 717
028 Eure et Loir	87 089	14 713	101 802	13 419	2 506	15 925
029 Finistère	175 534	32 772	208 306	27 522	5 875	33 397
02A Corse du Sud	26 207	2 920	29 127	5 032	530	5 562
02B Haute Corse	26 092	2 448	28 540	5 499	520	6 019
030 Gard	133 046	22 754	155 800	25 300	4 826	30 126
031 Haute Garonne	221 459	40 858	262 317	32 100	6 075	38 175
032 Gers	42 967	6 095	49 062	10 830	1 679	12 509
033 Gironde	277 375	52 034	329 409	43 969	8 274	52 243
034 Hérault	183 840	26 835	210 675	30 768	5 060	35 828
035 Ille et Vilaine	185 208	33 153	218 361	30 685	5 835	36 520
036 Indre	50 653	6 696	57 349	11 043	1 666	12 709
037 Indre et Loire	118 809	21 231	140 040	19 863	3 610	23 473
038 Isère	217 911	30 120	248 031	33 862	5 075	38 937
039 Jura	54 595	9 320	63 915	9 739	1 981	11 720
040 Landes	73 029	15 413	88 442	13 417	3 271	16 688
041 Loir et Cher	69 370	11 203	80 573	13 766	2 365	16 131
042 Loire	148 490	23 862	172 352	23 215	4 371	27 586
043 Haute Loire	41 312	5 123	46 435	8 495	1 357	9 852
044 Loire Atlantique	237 454	45 698	283 152	36 440	7 460	43 900
045 Loiret	138 093	23 573	161 666	21 824	4 091	25 915
046 Lot	37 540	5 113	42 653	9 121	1 473	10 594
047 Lot et Garonne	71 894	11 741	83 635	15 421	2 948	18 369
048 Lozère	14 890	2 264	17 154	3 619	639	4 258
049 Maine et Loire	149 715	26 274	175 989	26 700	5 117	31 817
050 Manche	108 691	17 811	126 502	20 533	4 304	24 837
051 Marne	103 409	18 678	122 087	20 915	4 306	25 221
052 Haute Marne	42 353	7 472	49 825	7 375	1 542	8 917
053 Mayenne	59 413	7 881	67 294	10 768	1 593	12 361
054 Meurthe et Moselle	123 546	21 176	144 722	14 083	2 508	16 591
055 Meuse	34 704	5 810	40 514	6 066	1 157	7 223
056 Morbihan	144 801	30 434	175 235	24 167	5 924	30 091
057 Moselle	208 495	33 790	242 285	19 149	3 307	22 456
058 Nièvre	47 064	7 661	54 725	8 793	1 554	10 347
059 Nord	439 662	84 298	523 960	43 157	8 719	51 876

DEPARTEMENTS	NOMBRE DE CONTRÔLES REALISES EN 2001					
	VEHICULES PARTICULIERS (Catégorie M1)			VEHICULES UTILITAIRES (Catégorie N1)		
	Visites Initiales	Contre- Visites	Total	Visites Initiales	Contre- Visites	Total
060 Oise	139 484	22 923	162 407	19 050	3 285	22 335
061 Orne	67 389	10 061	77 450	12 662	2 164	14 826
062 Pas de Calais	249 949	52 142	302 091	29 629	6 770	36 399
063 Puy de Dome	131 113	18 312	149 425	20 874	3 365	24 239
064 Pyrénées Atlantiques	137 630	22 280	159 910	23 402	4 221	27 623
065 Hautes Pyrénées	52 532	7 073	59 605	9 820	1 396	11 216
066 Pyrénées Orientales	85 572	11 678	97 250	15 261	2 496	17 757
067 Bas Rhin	208 970	31 068	240 038	24 658	3 991	28 649
068 Haut Rhin	148 213	24 267	172 480	17 092	3 102	20 194
069 Rhône	307 089	43 050	350 139	46 562	6 311	52 873
070 Haute Saône	48 767	7 992	56 759	8 415	1 597	10 012
071 Saône et Loire	117 343	19 592	136 935	20 244	4 082	24 326
072 Sarthe	119 299	19 770	139 069	18 985	3 383	22 368
073 Savoie	82 079	12 012	94 091	14 962	2 280	17 242
074 Haute Savoie	133 159	19 359	152 518	20 152	3 143	23 295
075 Ville de Paris	131 037	19 520	150 557	9 622	1 592	11 214
076 Seine Maritime	237 522	47 067	284 589	31 403	6 745	38 148
077 Seine et Marne	229 571	34 072	263 643	30 144	4 273	34 417
078 Yvelines	234 170	37 355	271 525	23 110	3 496	26 606
079 Deux Sèvres	80 760	16 516	97 276	15 907	3 824	19 731
080 Somme	101 357	19 031	120 388	14 838	3 079	17 917
081 Tarn	77 083	17 869	94 952	14 303	3 804	18 107
082 Tarn et Garonne	47 324	8 982	56 306	11 023	2 289	13 312
083 Var	201 338	31 079	232 417	31 317	5 356	36 673
084 Vaucluse	119 306	20 716	140 022	25 029	4 760	29 789
085 Vendée	126 246	21 864	148 110	24 701	4 726	29 427
086 Vienne	91 172	17 641	108 813	17 353	3 726	21 079
087 Haute Vienne	82 204	12 702	94 906	13 087	2 221	15 308
088 Vosges	81 653	13 413	95 066	12 254	2 222	14 476
089 Yonne	69 633	10 928	80 561	13 727	2 460	16 187
090 Territoire de Belfort	30 345	5 197	35 542	3 212	566	3 778
091 Essonne	216 951	38 341	255 292	24 612	4 359	28 971
092 Hauts de Seine	204 581	31 749	236 330	16 752	2 638	19 390
093 Seine Saint Denis	227 484	30 979	258 463	32 416	4 150	36 566
094 Val de Marne	196 722	32 102	228 824	23 804	3 909	27 713
095 Val d'Oise	180 508	25 762	206 270	22 424	2 895	25 319
971 Guadeloupe	42 639	9 948	52 587	7 063	1 594	8 657
972 Martinique	42 597	7 470	50 067	5 259	952	6 211
973 Guyane	11 731	3 766	15 497	2 656	761	3 417
974 Réunion	79 151	16 259	95 410	18 946	4 065	23 011
TOTAL	11 591 882	1 962 634	13 554 516	1 785 517	329 301	2 114 818

TABLEAU 2 : RESULTATS DE LA VISITE INITIALE PAR DEPARTEMENT

DEPARTEMENTS	POURCENTAGE DE VEHICULES					
	VEHICULES PARTICULIERS (catégorie M1)			VEHICULES UTILITAIRES LEGERS (catégorie N1)		
	Conformes	Non conformes	Non roulants	Conformes	Non conformes	Non roulants
001 Ain	83,84	16,05	0,11	81,43	18,36	0,21
002 Aisne	73,40	26,52	0,08	68,77	31,03	0,20
003 Allier	79,57	20,33	0,10	75,42	24,26	0,32
004 Alpes Hte Provence	79,84	20,05	0,12	74,73	25,03	0,24
005 Hautes Alpes	79,18	20,70	0,12	73,46	26,40	0,14
006 Alpes Maritimes	76,97	22,88	0,15	71,76	27,74	0,50
007 Ardèche	81,57	18,35	0,08	77,70	22,18	0,12
008 Ardennes	75,33	24,57	0,10	72,66	27,20	0,14
009 Ariège	81,94	17,95	0,10	76,03	23,85	0,12
010 Aube	78,46	21,41	0,13	75,18	24,55	0,27
011 Aude	80,01	19,92	0,07	75,75	24,03	0,22
012 Aveyron	79,76	20,15	0,09	74,48	25,44	0,08
013 Bouches du Rhône	77,84	21,85	0,32	72,82	26,62	0,56
014 Calvados	80,15	19,75	0,10	75,64	24,08	0,28
015 Cantal	84,52	15,42	0,06	79,37	20,60	0,03
016 Charente	80,21	19,70	0,10	76,78	23,11	0,11
017 Charente Maritime	79,30	20,59	0,11	75,78	24,09	0,13
018 Cher	81,89	17,98	0,13	77,84	21,83	0,33
019 Corrèze	83,04	16,85	0,11	80,29	19,53	0,18
021 Côte d'or	82,50	17,45	0,05	78,82	20,92	0,25
022 Côtes d'Armor	80,75	19,19	0,06	76,54	23,17	0,29
023 Creuse	80,65	19,25	0,10	76,03	23,86	0,10
024 Dordogne	83,70	16,20	0,10	80,71	19,02	0,26
025 Doubs	75,28	24,63	0,09	69,55	30,19	0,26
026 Drôme	81,28	18,58	0,14	75,93	23,91	0,16
027 Eure	78,04	21,86	0,10	74,43	25,38	0,19
028 Eure et Loir	79,97	19,93	0,10	76,56	23,23	0,22
029 Finistère	78,70	21,27	0,03	73,78	26,16	0,06
02A Corse du Sud	85,16	14,80	0,05	84,09	15,80	0,11
02B Haute Corse	87,92	12,02	0,06	85,53	14,05	0,43
030 Gard	78,27	21,53	0,20	74,25	25,27	0,48
031 Haute Garonne	77,34	22,49	0,17	72,09	27,32	0,60
032 Gers	83,36	16,53	0,11	81,41	18,48	0,11
033 Gironde	77,46	22,44	0,09	73,65	25,80	0,55
034 Hérault	81,67	18,22	0,11	77,00	22,76	0,24
035 Ille et Vilaine	79,48	20,47	0,05	71,01	28,90	0,09
036 Indre	85,14	14,76	0,10	82,11	17,14	0,74
037 Indre et Loire	79,37	20,54	0,10	76,72	22,98	0,30
038 Isère	83,29	16,59	0,12	80,71	19,11	0,18
039 Jura	79,70	20,23	0,07	74,37	25,49	0,14
040 Landes	76,21	23,76	0,04	70,72	29,22	0,06
041 Loir et Cher	81,20	18,66	0,14	78,87	20,47	0,67
042 Loire	81,04	18,88	0,09	75,63	23,89	0,48
043 Haute Loire	85,80	14,09	0,10	80,40	19,45	0,15
044 Loire Atlantique	77,97	21,96	0,07	74,13	25,66	0,21
045 Loiret	79,81	20,06	0,13	75,48	24,15	0,37
046 Lot	84,69	15,20	0,11	80,98	18,94	0,07
047 Lot et Garonne	80,74	19,16	0,10	76,19	23,67	0,14
048 Lozère	82,45	17,50	0,05	78,38	21,59	0,03
049 Maine et Loire	80,26	19,69	0,05	76,62	23,26	0,13
050 Manche	81,56	18,40	0,04	76,78	23,11	0,11
051 Marne	78,30	21,56	0,13	73,57	26,13	0,30
052 Haute Marne	79,40	20,51	0,10	75,04	24,83	0,13
053 Mayenne	85,25	14,70	0,05	82,38	17,41	0,22
054 Meurthe et Moselle	78,89	21,06	0,04	73,77	25,98	0,25
055 Meuse	80,03	19,90	0,07	75,97	23,83	0,20
056 Morbihan	76,00	23,93	0,07	67,93	31,62	0,44
057 Moselle	80,18	19,76	0,06	76,38	23,44	0,18
058 Nièvre	81,01	18,89	0,10	78,17	21,60	0,23
059 Nord	76,60	23,34	0,06	72,04	27,77	0,19

DEPARTEMENTS	POURCENTAGE DE VEHICULES					
	VEHICULES PARTICULIERS (catégorie M1)			VEHICULES UTILITAIRES LEGERS (catégorie N1)		
	Conformes	Non conformes	Non roulants	Conformes	Non conformes	Non roulants
060 Oise	79,43	20,44	0,13	76,51	23,16	0,33
061 Orne	82,93	16,97	0,10	80,12	19,69	0,20
062 Pas de Calais	75,37	24,51	0,12	70,36	29,36	0,28
063 Puy de Dome	83,57	16,32	0,11	79,79	20,07	0,13
064 Pyrénées Atlantiques	81,72	18,21	0,07	78,25	21,49	0,26
065 Hautes Pyrénées	84,54	15,36	0,11	82,66	17,22	0,12
066 Pyrénées Orientales	82,92	16,94	0,14	77,74	21,97	0,28
067 Bas Rhin	81,56	18,39	0,05	77,90	21,96	0,14
068 Haut Rhin	80,14	19,78	0,08	76,18	23,56	0,26
069 Rhône	81,27	18,59	0,14	74,03	25,00	0,96
070 Haute Saône	81,03	18,86	0,10	75,63	24,21	0,17
071 Saône et Loire	81,39	18,54	0,06	76,44	23,39	0,17
072 Sarthe	81,30	18,64	0,06	78,39	21,54	0,08
073 Savoie	82,46	17,39	0,15	80,00	19,69	0,31
074 Haute Savoie	82,04	17,86	0,10	78,69	21,06	0,26
075 Ville de Paris	80,69	19,27	0,03	73,58	26,35	0,06
076 Seine Maritime	76,11	23,80	0,10	71,38	28,47	0,15
077 Seine et Marne	81,12	18,80	0,08	77,65	22,09	0,26
078 Yvelines	80,43	19,48	0,09	77,22	22,45	0,34
079 Deux Sèvres	77,69	22,24	0,08	72,64	27,27	0,09
080 Somme	77,62	22,27	0,12	73,51	26,29	0,20
081 Tarn	74,10	25,81	0,09	67,77	32,02	0,21
082 Tarn et Garonne	77,79	22,08	0,13	72,39	26,96	0,65
083 Var	80,84	19,07	0,09	76,69	23,10	0,21
084 Vaucluse	79,15	20,69	0,16	75,22	24,41	0,37
085 Vendée	80,90	19,06	0,03	77,67	22,23	0,09
086 Vienne	78,36	21,51	0,13	74,57	25,28	0,14
087 Haute Vienne	82,55	17,29	0,16	80,12	19,62	0,26
088 Vosges	80,29	19,55	0,16	77,05	22,61	0,34
089 Yonne	81,74	18,17	0,09	77,63	22,11	0,26
090 Territoire de Belfort	79,36	20,57	0,07	75,81	23,79	0,40
091 Essonne	76,83	23,06	0,11	72,81	26,94	0,25
092 Hauts de Seine	81,04	18,90	0,06	75,73	24,13	0,13
093 Seine Saint Denis	81,32	18,58	0,11	75,30	24,41	0,29
094 Val de Marne	78,68	21,24	0,08	72,68	27,10	0,22
095 Val d'Oise	81,86	18,05	0,09	79,46	20,27	0,27
971 Guadeloupe	64,56	35,35	0,09	60,45	38,69	0,85
972 Martinique	74,94	24,97	0,09	73,38	26,20	0,42
973 Guyane	47,80	52,16	0,04	46,02	52,66	1,32
974 Réunion	73,54	26,32	0,14	70,62	29,10	0,27
TOTAL	79,60	20,30	0,10	75,41	24,31	0,28

**TABLEAU 3 : ACTIVITE ET RESULTATS DE LA VISITE INITIALE COMPLEMENTAIRE
PAR DEPARTEMENT**

<u>DEPARTEMENTS</u>	<u>VEHICULES UTILITAIRES LEGRS</u>				
	<u>NOMBRE DE VEHICULES</u> (Catégorie N1)			<u>POURCENTAGE DE VEHICULES</u> (Catégorie N1)	
	Visites Initiales	Contre- Visites	Total	Conformes	Non Conformes
001 Ain	6 056	20	6 076	99,64	0,36
002 Aisne	4 478	54	4 532	97,96	2,04
003 Allier	4 993	8	5 001	99,66	0,34
004 Alpes Hte Provence	2 032	7	2 039	99,49	0,51
005 Hautes Alpes	2 527	6	2 533	99,47	0,53
006 Alpes Maritimes	6 589	50	6 639	98,94	1,06
007 Ardèche	3 222	12	3 234	99,45	0,55
008 Ardennes	2 692	11	2 703	99,45	0,55
009 Ariège	2 061	10	2 071	99,32	0,68
010 Aube	4 671	19	4 690	99,15	0,85
011 Aude	3 806	16	3 822	99,14	0,86
012 Aveyron	5 436	39	5 475	98,89	1,11
013 Bouches du Rhône	8 594	69	8 663	98,97	1,03
014 Calvados	5 346	20	5 366	99,41	0,59
015 Cantal	2 671	6	2 677	99,71	0,29
016 Charente	4 947	27	4 974	99,40	0,60
017 Charente Maritime	8 236	37	8 273	99,35	0,65
018 Cher	4 213	12	4 225	99,59	0,41
019 Corrèze	2 950	15	2 965	99,34	0,66
021 Côte d'or	5 665	14	5 679	99,59	0,41
022 Côtes d'Armor	5 955	9	5 964	99,79	0,21
023 Creuse	1 766	8	1 774	99,63	0,37
024 Dordogne	6 340	19	6 359	99,56	0,44
025 Doubs	4 607	15	4 622	99,44	0,56
026 Drôme	4 512	8	4 520	99,80	0,20
027 Eure	4 497	17	4 514	99,42	0,58
028 Eure et Loir	4 092	10	4 102	99,44	0,56
029 Finistère	7 932	31	7 963	99,47	0,53
02A Corse du Sud	492	0	492	99,80	0,20
02B Haute Corse	383	0	383	100,0	0,00
030 Gard	5 563	32	5 595	99,24	0,76
031 Haute Garonne	7 956	38	7 994	99,30	0,70
032 Gers	3 521	10	3 531	99,66	0,34
033 Gironde	11 260	65	11 325	99,15	0,85
034 Hérault	6 460	56	6 516	99,46	0,54
035 Ille et Vilaine	9 792	36	9 828	99,46	0,54
036 Indre	4 541	15	4 556	99,63	0,37
037 Indre et Loire	6 184	14	6 198	99,70	0,30
038 Isère	8 179	34	8 213	99,41	0,59
039 Jura	3 383	8	3 391	99,52	0,48
040 Landes	4 742	21	4 763	99,39	0,61
041 Loir et Cher	5 218	31	5 249	99,33	0,67
042 Loire	6 562	20	6 582	99,57	0,43
043 Haute Loire	2 543	4	2 547	99,80	0,20
044 Loire Atlantique	10 172	42	10 214	99,41	0,59
045 Loiret	6 504	13	6 517	99,58	0,42
046 Lot	3 144	15	3 159	99,57	0,43
047 Lot et Garonne	5 089	25	5 114	99,34	0,66
048 Lozère	1 293	9	1 302	99,09	0,91
049 Maine et Loire	7 927	29	7 956	99,46	0,54
050 Manche	7 966	21	7 987	99,65	0,35
051 Marne	7 985	29	8 014	99,46	0,54
052 Haute Marne	2 445	13	2 458	99,56	0,44
053 Mayenne	4 262	4	4 266	99,91	0,09
054 Meurthe et Moselle	3 584	12	3 596	99,36	0,64
055 Meuse	1 778	7	1 785	99,48	0,52
056 Morbihan	7 130	44	7 174	99,31	0,69
057 Moselle	5 361	21	5 382	99,53	0,47

DEPARTEMENTS	VEHICULES UTILITAIRES LEGERS				
	NOMBRE DE VEHICULES (Catégorie N1)			POURCENTAGE DE VEHICULES (Catégorie N1)	
	Visites Initiales	Contre- Visites	Total	Conformes	Non Conformes
058 Nièvre	3 279	9	3 288	99,68	0,32
059 Nord	10 318	37	10 355	99,26	0,74
060 Oise	4 694	5	4 699	99,62	0,38
061 Orne	4 515	9	4 524	99,80	0,20
062 Pas de Calais	7 362	25	7 387	99,52	0,48
063 Puy de Dome	6 808	20	6 828	99,66	0,34
064 Pyrénées Atlantiques	6 970	22	6 992	99,47	0,53
065 Hautes Pyrénées	3 135	10	3 145	99,52	0,48
066 Pyrénées Orientales	3 608	11	3 619	99,54	0,46
067 Bas Rhin	7 998	25	8 023	99,46	0,54
068 Haut Rhin	5 379	38	5 417	98,93	1,07
069 Rhône	9 058	34	9 092	99,49	0,51
070 Haute Saône	2 259	7	2 266	99,73	0,27
071 Saône et Loire	7 372	31	7 403	99,16	0,84
072 Sarthe	7 172	19	7 191	99,59	0,41
073 Savoie	4 327	6	4 333	99,82	0,18
074 Haute Savoie	4 820	12	4 832	99,78	0,22
075 Ville de Paris	1 808	4	1 812	98,97	1,03
076 Seine Maritime	9 242	42	9 284	99,54	0,46
077 Seine et Marne	7 501	33	7 534	99,36	0,64
078 Yvelines	4 538	14	4 552	99,44	0,56
079 Deux Sèvres	6 164	33	6 197	99,26	0,74
080 Somme	5 603	24	5 627	99,23	0,77
081 Tarn	5 176	77	5 253	97,61	2,39
082 Tarn et Garonne	3 017	20	3 037	99,11	0,89
083 Var	6 493	35	6 528	99,29	0,71
084 Vaucluse	6 074	21	6 095	99,50	0,50
085 Vendée	8 194	28	8 222	99,54	0,46
086 Vienne	6 926	40	6 966	99,27	0,73
087 Haute Vienne	4 379	57	4 436	98,81	1,19
088 Vosges	3 400	10	3 410	99,53	0,47
089 Yonne	4 459	9	4 468	99,64	0,36
090 Territoire de Belfort	972	1	973	99,56	0,44
091 Essonne	5 236	28	5 264	99,20	0,80
092 Hauts de Seine	2 659	16	2 675	98,83	1,17
093 Seine Saint Denis	4 465	17	4 482	99,26	0,74
094 Val de Marne	4 849	36	4 885	98,93	1,07
095 Val d'Oise	5 018	17	5 035	99,26	0,74
971 Guadeloupe	139	0	139	99,33	0,67
972 Martinique	170	1	171	99,45	0,55
973 Guyane	33	3	36	97,56	2,44
974 Réunion	2 111	9	2 120	99,09	0,91
TOTAL	500 005	2 132	502 137	99,38	0,62