

ORGANISME TECHNIQUE CENTRAL

UTAC/OTC ~ Autodrome de LINAS-MONTLHERY ~ BP 212 ~ 91311 MONTLHERY CEDEX

CONTROLE TECHNIQUE PERIODIQUE DES VEHICULES AUTOMOBILES

RAPPORT D'ACTIVITE ANNUEL

———— **2000** ————



JANVIER 2001

01-01

SOMMAIRE

RESUME

1 ~ CARACTERISTIQUES DE L'ACTIVITE - 2000

- 1.1 ~ CENTRES DE CONTROLE TECHNIQUE
- 1.2 ~ PARC CONTROLE
- 1.3 ~ REPARTITION PAR CATEGORIE DE VEHICULE

2 ~ ETAT DU PARC AUTOMOBILE NATIONAL - 2000

- 2.1 ~ PRESCRIPTIONS DE CONTRE-VISITES
- 2.2 ~ RESULTATS POUR LES ALTERATIONS SOUMISES A CONTRE-VISITE
- 2.3 ~ RESULTATS POUR L'ENSEMBLE DES ALTERATIONS

ANNEXES : DETAIL DE L'ACTIVITE PAR DEPARTEMENT - 2000

TABLEAU 1 ~ VOLUME D'ACTIVITE PAR DEPARTEMENT

TABLEAU 2 ~ RESULTATS DE LA VISITE INITIALE PAR DEPARTEMENT

TABLEAU 3 ~ ACTIVITE ET RESULTATS DES VISITES COMPLEMENTAIRES PAR DEPARTEMENT

"Toute reproduction partielle ou totale de la présente publication est strictement interdite sans autorisation expresse de l'UTAC / OTC."

RESUME

Le Contrôle Technique a concerné en 2000 :

- les voitures particulières et les utilitaires légers atteignant 4 ans dans le courant de l'année 2000,
- les voitures particulières ainsi que les utilitaires légers contrôlés en 1998 dont le délai de validité du contrôle arrivait à échéance en 2000,
- les voitures particulières ou utilitaires légers de plus de 4 ans destinés à une transaction et dont le dernier contrôle datait de plus de 6 mois.

Par ailleurs, depuis le 1^{er} janvier 2000, les véhicules utilitaires légers doivent procéder à une visite technique complémentaire pollution dans les deux mois qui précèdent le premier anniversaire d'une visite initiale favorable.

Les visites techniques portent depuis le 1er mai 1999 sur le contrôle de 585 altérations élémentaires (dont 219 altérations soumises à prescriptions de contre-visites) regroupées en 133 points principaux constituant 10 fonctions principales du véhicule. Depuis le 1er janvier 2000 le contrôle a été modifié sur la fonction pollution, niveau sonore. Il porte désormais sur 592 altérations dont 226 soumises à prescriptions de contre-visites.

En 2000, **17,2** millions de contrôles dont **14,7** millions de visites initiales ont été réalisées dans les **4 601** centres de contrôle agréés (4 034 centres spécialisés et 567 centres auxiliaires). Les **14,7** millions de visites initiales réalisées se répartissent en **12,9** millions pour les voitures particulières et **1,8** million pour les utilitaires légers.

Ces résultats traduisent une augmentation de **17,8%** du nombre de contrôles par rapport à 1999.

En 2000, **16,4%** des voitures particulières, ne présentent aucune des altérations élémentaires de la nomenclature, alors qu'elles étaient 17,2% en 1999.

En ce qui concerne les altérations soumises à contre-visite, le taux de prescription de contre-visites pour les voitures particulières est en légère diminution par rapport à 1999. Il s'établit en 2000 à **20,43%** alors qu'il était de 20,60% en 1999.

Pour les utilitaires légers on constate une relative stabilité du taux de prescription de contre-visites : il est de **24,93%** en 2000 contre 24,86% en 1999.

Pour chacune des fonctions, les principaux défauts motivant la prescription d'une contre-visite concernaient pour l'ensemble des véhicules contrôlés en 2000 :

- La fonction FREINAGE pour 9,59% des véhicules (soit environ 1 405 000 véhicules)

dont :

- 5,20% pour un déséquilibre important du frein de service,
- 2,59% pour une efficacité globale insuffisante du frein de stationnement,
- 1,75% pour une détérioration importante du flexible de frein,
- 0,61% pour une efficacité globale insuffisante du frein de service.

- La fonction DIRECTION pour 1,57% des véhicules (soit environ 230 000 véhicules)

dont :

- 1,30% pour un jeu important de la rotule, articulation de direction,
- 0,15% pour un jeu important aux braquages du volant de direction,
- 0,06% pour une mauvaise fixation de la rotule, articulation de direction,
- 0,06% pour un jeu important du relais de direction.

- La fonction VISIBILITE pour 1,71% des véhicules (soit environ 250 000 véhicules)

dont :

- 0,95% pour fissure, cassure du pare-brise,
- 0,51% pour un mauvais état du rétroviseur extérieur (si obligatoire),
- 0,10% pour un non fonctionnement de l'essuie-glace AV,
- 0,07% pour une mauvaise fixation du rétroviseur extérieur.

RESUME

- La fonction **ECLAIRAGE, SIGNALISATION** pour 8,01% des véhicules (soit environ 1 173 000 véhicules)

dont :

- 1,93% pour le non-fonctionnement du feu stop,
- 1,62% pour le non-fonctionnement du feu de position,
- 1,30% pour le non-fonctionnement du feu de plaque AR,
- 1,10% pour une détérioration importante du feu indicateur de direction.

- La fonction **LIAISONS AU SOL** pour 6,93% des véhicules (soit environ 1 015 000 véhicules)

dont :

- 3,40% pour une usure importante du pneumatique,
- 2,31% pour un jeu important de la rotule, articulation de train,
- 0,69% pour un jeu important du train,
- 0,55% pour une déformation importante du pneumatique.

- La fonction **STRUCTURE CARROSSERIE** pour 1,12% des véhicules (soit environ 164 000 véhicules)

dont :

- 0,56% pour une ouverture impossible d'une porte latérale,
- 0,16% pour une partie saillante du pare-chocs, bouclier,
- 0,11% pour une absence de pare-chocs, bouclier,
- 0,10% pour une ouverture impossible de la porte arrière, hayon.

- La fonction **EQUIPEMENTS** pour 1,82% des véhicules (soit environ 267 000 véhicules)

dont :

- 0,67% pour le non-fonctionnement de l'avertisseur sonore,
- 0,34% pour une détérioration importante de la ceinture (si obligatoire),
- 0,33% pour une mauvaise fixation du siège,
- 0,25% pour un mauvais fonctionnement de la ceinture (si obligatoire).

- La fonction **ORGANES MECANIQUES** pour 2,69% des véhicules (soit environ 394 000 véhicules)

dont :

- 1,18% pour une fuite importante du silencieux d'échappement,
- 0,67% pour une fuite importante de la canalisation d'échappement,
- 0,29% pour une mauvaise fixation du silencieux d'échappement,
- 0,27% pour une fuite du circuit de carburant.

- La fonction **POLLUTION, NIVEAU SONORE** pour 4,80% de l'ensemble des véhicules

(soit environ 703 000 véhicules) réparti par motorisation en :

véhicules Essence « non dépollués » : 5,60% des véhicules (soit environ 346 000 véhicules)

dont :

- 4,90% pour une teneur en CO des gaz d'échappement excessive,
- 2,34% pour une fuite importante à l'échappement de la teneur en CO des gaz d'échappement,

véhicules Essence « dépollués » : 3,21% des véhicules (soit environ 85 000 véhicules)

dont :

- 1,52% pour une mesure excessive du lambda des gaz d'échappement,
- 1,49% pour une teneur en CO des gaz d'échappement excessive,

véhicules Diesel : 4,68% des véhicules (soit environ 273 000 véhicules)

dont :

- 2,07% pour une opacité excessive des fumées d'échappement,
- 1,02% pour une fuite importante à l'échappement de l'opacité des fumées d'échappement.

Les visites complémentaires

En 2000, environ **449 000** véhicules utilitaires légers ont été contrôlés au titre de la visite technique complémentaire. Le taux de prescription de contre-visites s'établit à **0,80%**.

CARACTERISTIQUES DE L'ACTIVITE

1.1 CENTRES DE CONTROLE TECHNIQUE

➤ CENTRES AU 31 DECEMBRE 1999

| | |
|--------------------------------|--------------|
| AUXILIAIRES | 579 |
| SPECIALISES | 3 718 |
| DONT NON RATTACHES A UN RESEAU | 149 |

SOIT UN TOTAL DE **4 297** CENTRES AGREES

➤ CENTRES AU 31 DECEMBRE 2000

| | |
|--------------------------------|--------------|
| AUXILIAIRES | 567 |
| SPECIALISES | 4 034 |
| DONT NON RATTACHES A UN RESEAU | 180 |

SOIT UN TOTAL DE **4 601** CENTRES AGREES

➤ LES MOUVEMENTS EN 2000

CENTRES NOUVELLEMENT AGREES

341

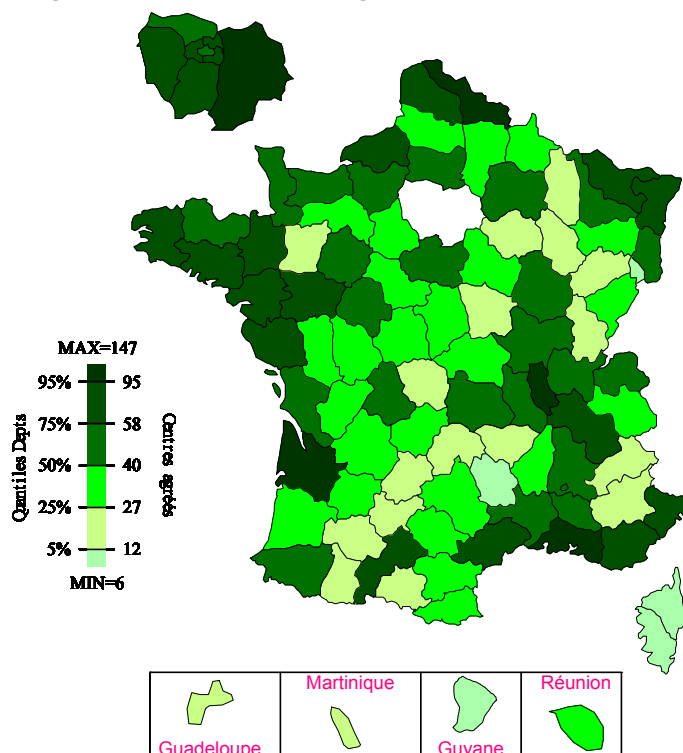
CENTRES DEFINITIVEMENT FERMES

37

SOIT **4 297 + 341 - 37 = 4 601** CENTRES AGREES AU 31 DECEMBRE 2000

NOMBRE DE CENTRES AGREES PAR DEPARTEMENT AU 31 DECEMBRE 2000

Dans la carte ci-dessous :
5% des départements ont un nombre de centres inférieur à 12.
50% des départements ont un nombre de centres inférieur à 40
5% des départements ont un nombre de centres supérieur à 95



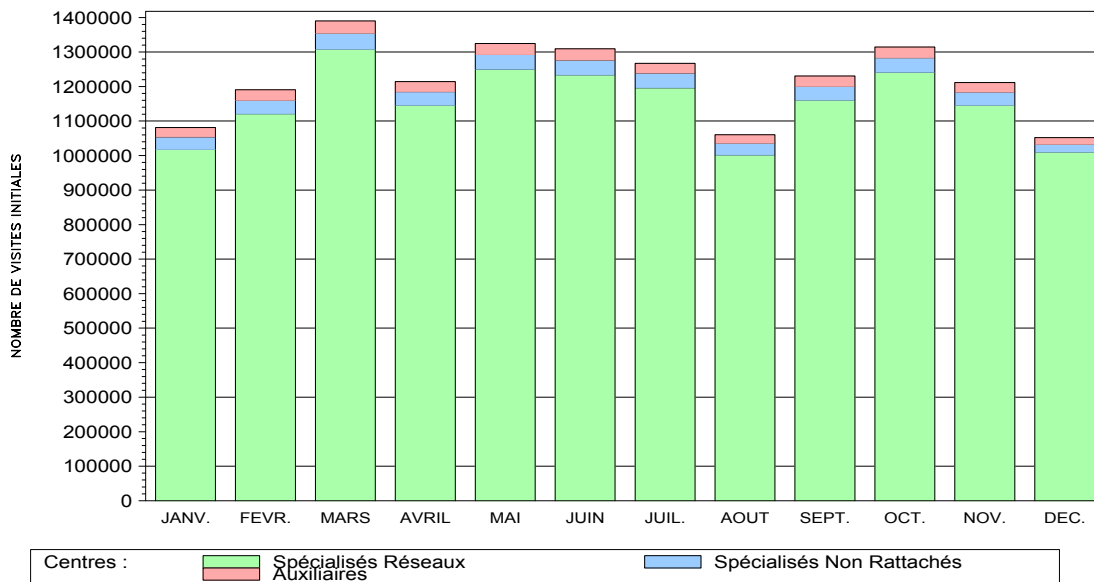
Le nombre de centres agréés varie de 6 (Guyane) à 147 (Nord).

La moyenne nationale est de 46.

1.2 PARC CONTROLE

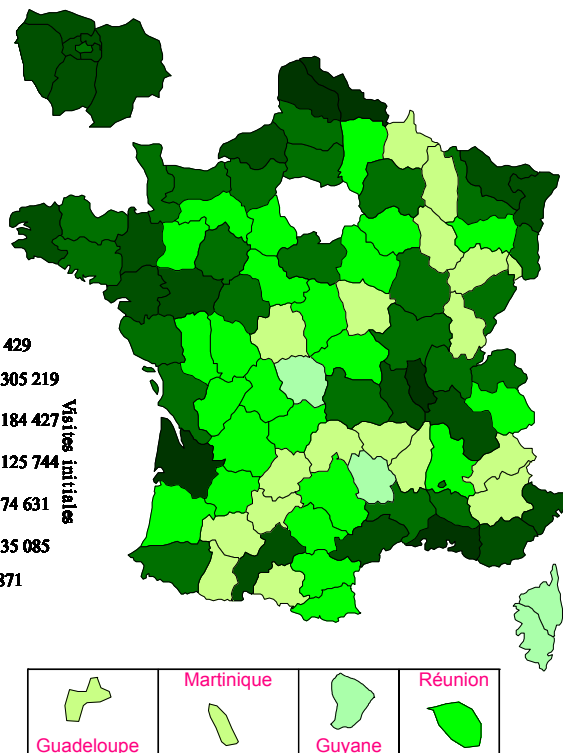
Le volume d'activité s'élève en 2000 à environ 17,2 millions de visites réparties en 14,7 millions de visites initiales et 2,5 millions de contre-visites.

EVOLUTION DE L'ACTIVITE
VISITES INITIALES



NOMBRE DE VISITES INITIALES PAR DEPARTEMENT

Dans la carte ci-dessous :
 5% des départements ont un nombre de visites initiales inférieur à 35 085
 50% des départements ont un nombre de visites initiales inférieur à 125 744
 5% des départements ont un nombre de visites initiales supérieur à 305 219

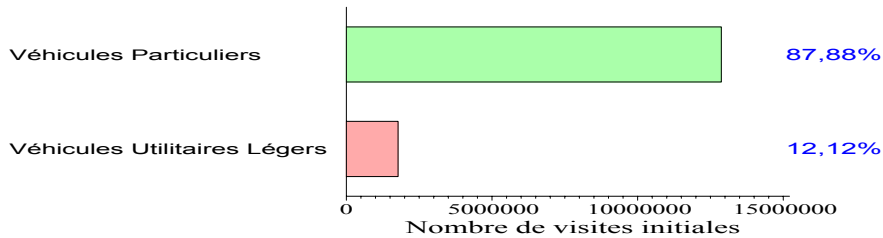


Le nombre de visites initiales varie de 10 871 (Guyane) à 531 429 (Nord).

La moyenne nationale est de 146 468.

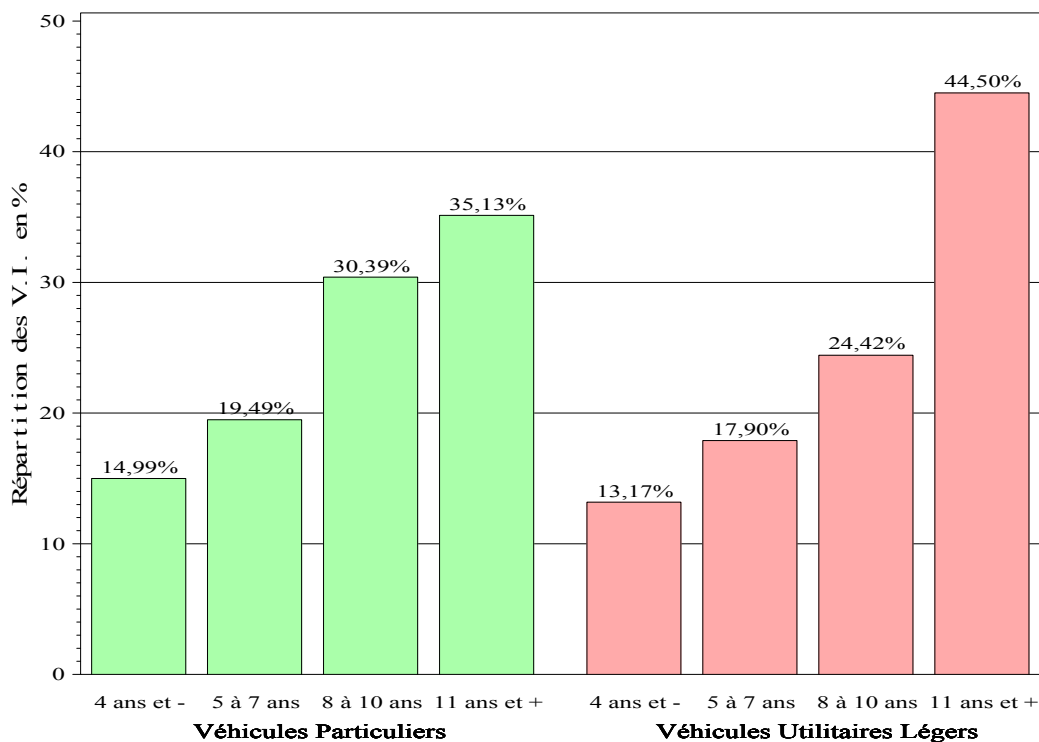
1.3 REPARTITION PAR CATEGORIE DE VEHICULE

VISITES INITIALES PAR CATEGORIE DE VEHICULE



En 2000, 12 872 311 Véhicules Particuliers et 1 774 535 Véhicules Utilitaires Légers ont été contrôlés en visites initiales.

REPARTITION DES VISITES INITIALES SELON L'AGE DES VEHICULES



| <i>Age atteint par le véhicule au cours de l'année 2000</i> | <i>Date de mise en circulation</i> |
|---|---|
| 4 ans et moins | à compter du 1er janvier 1996 |
| 5 à 7 ans | du 1er janvier 1993 au 31 décembre 1995 |
| 8 à 10 ans | du 1er janvier 1990 au 31 décembre 1992 |
| 11 ans et plus | avant le 1er janvier 1990 |

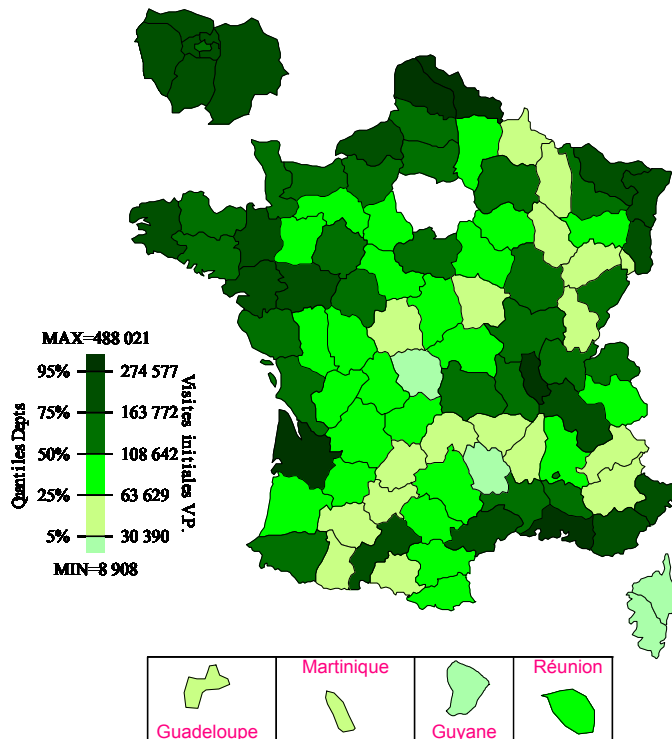
NOMBRE DE VISITES INITIALES PAR DEPARTEMENT

VEHICULES PARTICULIERS :

Dans la carte ci-dessous :
 5% des départements ont un nombre de visites initiales (V.P.) inférieur à 30 390
 50% des départements ont un nombre de visites initiales (V.P.) inférieur à 108 642
 5% des départements ont un nombre de visites initiales (V.P.) supérieur à 274 577

Le nombre de visites initiales varie de 8 908 (Guyane) à 488 021 (Nord).

La moyenne nationale est de 128 723.

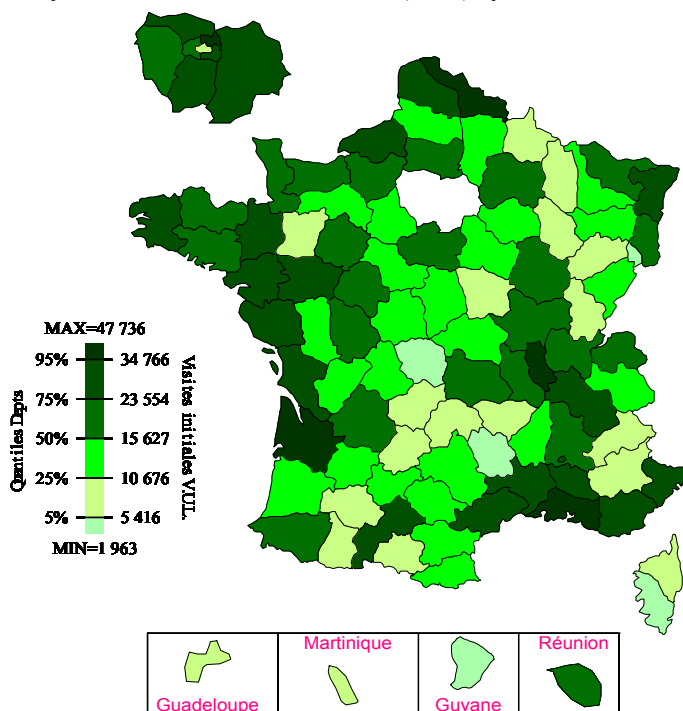


VEHICULES UTILITAIRES LEGERS :

Dans la carte ci-dessous :
 5% des départements ont un nombre de visites initiales (V.U.L.) inférieur à 5 416
 50% des départements ont un nombre de visites initiales (V.U.L.) inférieur à 15 627
 5% des départements ont un nombre de visites initiales (V.U.L.) supérieur à 34 766

Le nombre de visites initiales varie de 1 963 (Guyane) à 47 736 (Rhône).

La moyenne nationale est de 17 745.



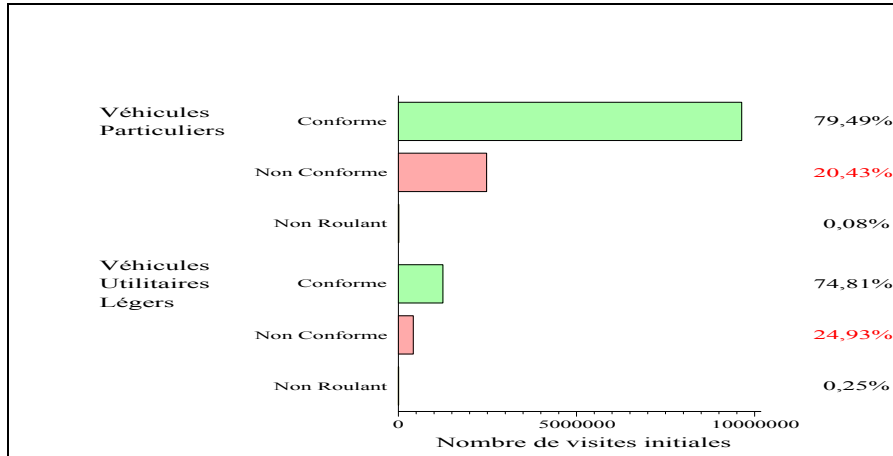
ETAT DU PARC AUTOMOBILE NATIONAL

L'état du parc est évalué à l'issue de la visite initiale des véhicules qui sont soumis à contre-visite s'ils présentent des anomalies pour certaines altérations.

La réglementation, en vigueur au 31 décembre 2000 définit 226 altérations soumises à contre-visite des fonctions Identification du Véhicule, Freinage, Direction, Visibilité, Eclairage/Signalisation, Liaisons au Sol, Structure/Carrosserie, Equipement, Organes Mécaniques et Pollution/Niveau Sonore.

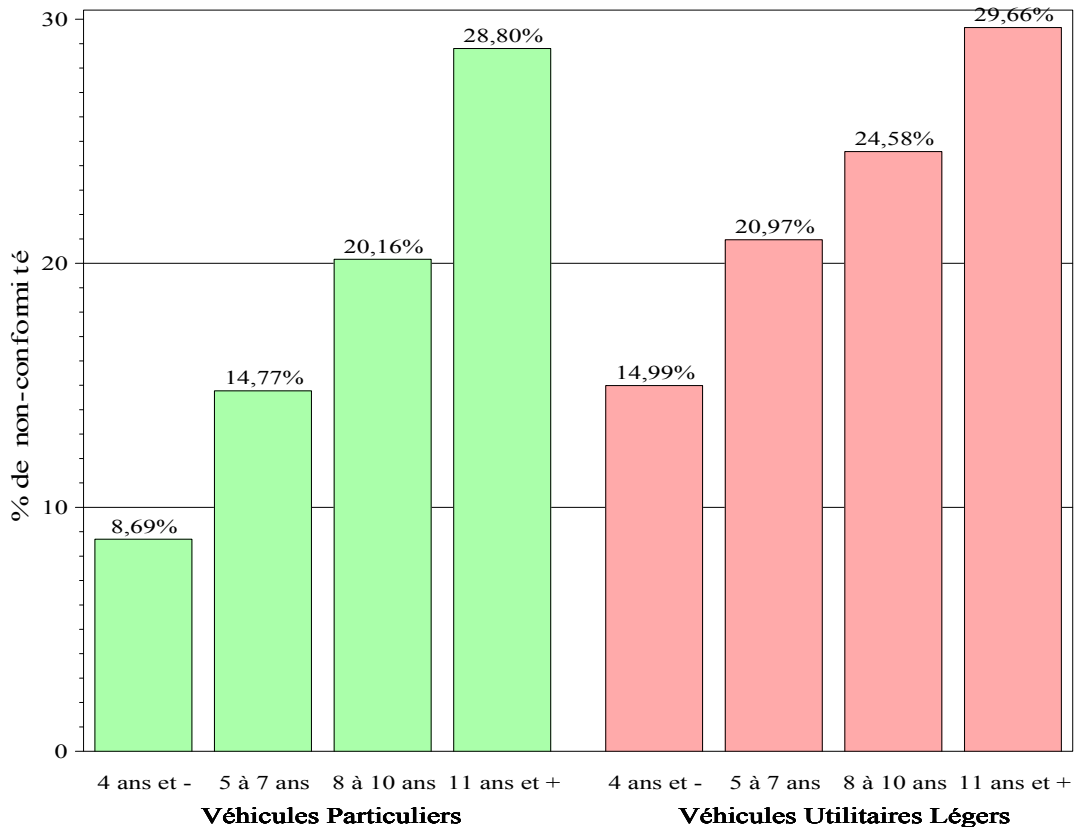
2.1. PRESCRIPTIONS DE CONTRE-VISITES

RESULTATS GLOBAUX



Le taux de prescription de contre-visites global est de 20,97%.

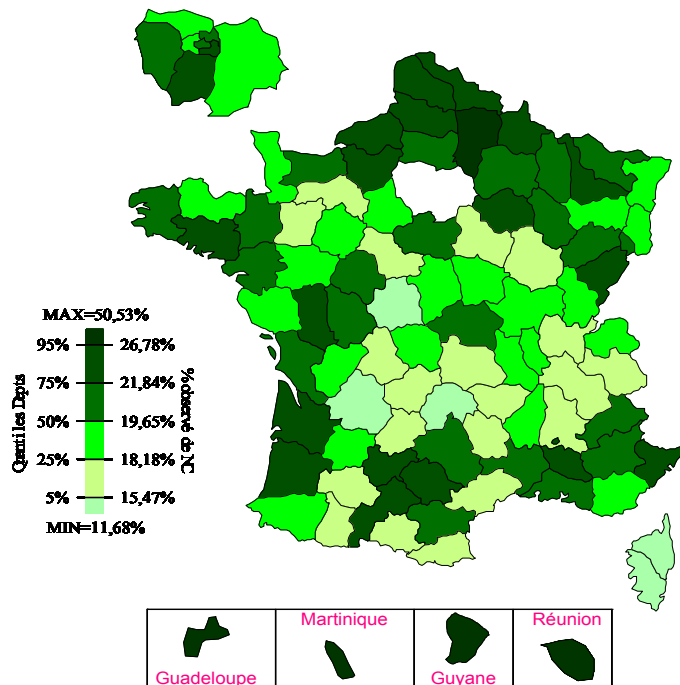
TAUX DE PRESCRIPTION DE CONTRE-VISITES SELON L'AGE DES VEHICULES



Taux de prescription de contre-visites par département

VEHICULES PARTICULIERS :

Dans la carte ci-dessous :
 5% des départements ont un taux de prescription de C.V. (V.P.) inférieur à 15,47%
 50% des départements ont un taux de prescription de C.V. (V.P.) inférieur à 19,65%
 5% des départements ont un taux de prescription de C.V. (V.P.) supérieur à 26,78%

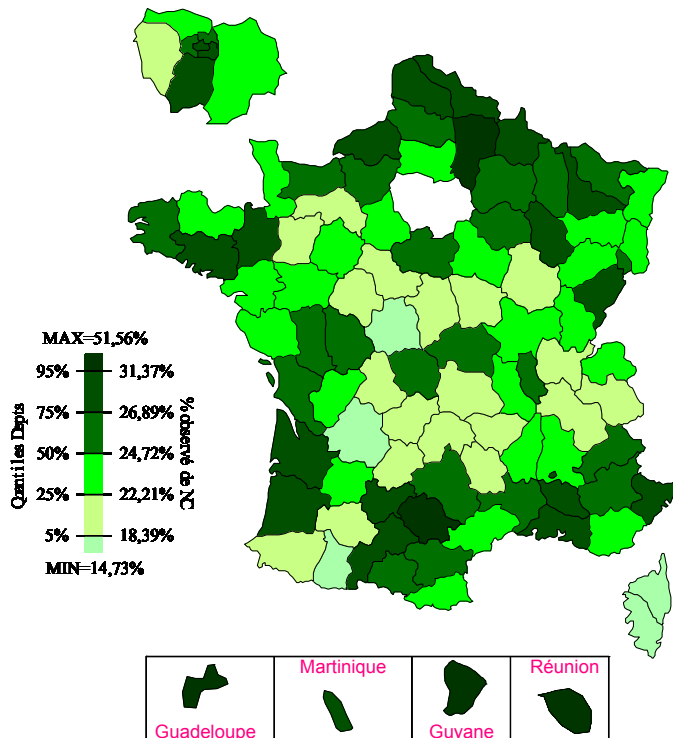


Le taux de prescription de contre-visites par département à l'issue de la visite initiale varie de 11,68% (Haute Corse) à 50,53% (Guyane).

La moyenne nationale est de 20,43%.

VEHICULES UTILITAIRES LEGERS :

Dans la carte ci-dessous :
 5% des départements ont un taux de prescription de C.V. (V.U.L.) inférieur à 18,39%
 50% des départements ont un taux de prescription de C.V. (V.U.L.) inférieur à 24,72%
 5% des départements ont un taux de prescription de C.V. (V.U.L.) supérieur à 31,37%



Le taux de prescription de contre-visites par département à l'issue de la visite initiale varie de 14,73% (Haute Corse) à 51,56% (Guyane).

La moyenne nationale est de 24,93%.

2.2 RESULTATS POUR LES ALTERATIONS SOUMISES A CONTRE-VISITE

Les libellés complets correspondant aux numéros des altérations figurent dans l'annexe de l'arrêté modifié du 18 juin 1991 relatif à la mise en place du contrôle technique des véhicules.

IDENTIFICATION DU VEHICULE

0.3.1.2.1 - **PRESENTATION DU VEHICULE** : Ouverture impossible du capot moteur

0.4.1.1.1 - **ENERGIE MOTEUR** : Non concordance avec la carte grise

FREINAGE

1.1.1.1.1.- **FREIN DE SERVICE** : Anomalie importante de fonctionnement (AV, D, G, C, AV, ARG)

1.1.1.1.3.- **FREIN DE SERVICE** : Déséquilibre important (AV, AR)

1.1.1.1.4.- **FREIN DE SERVICE** : Efficacité globale insuffisante

1.1.1.2.1.- **FREIN DE SERVICE** : Contrôle impossible

1.1.2.1.1.- **FREIN DE STATIONNEMENT** : Efficacité globale insuffisante

1.1.2.2.1.- **FREIN DE STATIONNEMENT** : Contrôle impossible

1.2.1.4.1.- **RESERVOIR DE LIQUIDE DE FREIN** : Absence de bouchon

1.2.1.4.2.- **RESERVOIR DE LIQUIDE DE FREIN** : Défaut d'étanchéité

1.2.1.5.1.- **RESERVOIR DE LIQUIDE DE FREIN** : Contrôle impossible

1.2.2.1.1.- **MAITRE-CYLINDRE** : Mauvaise fixation

1.2.2.2.1.- **MAITRE-CYLINDRE** : Défaut d'étanchéité

1.2.2.3.1.- **MAITRE-CYLINDRE** : Contrôle impossible

1.2.3.1.1.- **CANALISATION DE FREIN** : Corrosion importante (AV, AR, D, G, C, AV, ARG)

1.2.3.2.1.- **CANALISATION DE FREIN** : Frottement (AV, AR, D, G, C, AV, ARG)

1.2.3.4.1.- **CANALISATION DE FREIN** : Fuite (AV, AR, D, G, C, AV, ARG)

1.2.3.5.1.- **CANALISATION DE FREIN** : Contrôle impossible (AV, AR, D, G, C, AV, ARG)

1.2.4.1.2.- **FLEXIBLE DE FREIN** : Détérioration importante (AV, AR, C, AV, ARG)

1.2.4.2.1.- **FLEXIBLE DE FREIN** : Frottement (AV, AR, C, AV, ARG)

1.2.4.4.1.- **FLEXIBLE DE FREIN** : Fuite (AV, AR, C, AV, ARG)

1.2.5.2.1.- **CORRECTEUR, REPARTITEUR DE FREINAGE** : Non fonctionnement

1.2.5.3.1.- **CORRECTEUR, REPARTITEUR DE FREINAGE** : Mauvaise fixation

1.2.5.4.1.- **CORRECTEUR, REPARTITEUR DE FREINAGE** : Fuite

1.2.5.5.1.- **CORRECTEUR, REPARTITEUR DE FREINAGE** : Contrôle impossible

1.3.1.1.2.- **PEDALE DU FREIN DE SERVICE** : Détérioration importante

1.3.1.2.1.- **PEDALE DU FREIN DE SERVICE** : Mauvaise fixation

1.3.2.1.2.- **COMMANDE DU FREIN DE STATIONNEMENT** : Absence de verrouillage

1.3.2.2.1.- **COMMANDE DU FREIN DE STATIONNEMENT** : Mauvaise fixation

1.3.2.4.1.- **COMMANDE DU FREIN DE STATIONNEMENT** : Absence

1.3.3.1.2.- **CABLE, TRINGLERIE DU FREIN DE STATIONNEMENT** : Détérioration importante

1.3.3.2.1.- **CABLE, TRINGLERIE DU FREIN DE STATIONNEMENT** : Frottement

1.3.3.3.1.- **CABLE, TRINGLERIE DU FREIN DE STATIONNEMENT** : Mauvaise fixation

1.3.3.4.1.- **CABLE, TRINGLERIE DU FREIN DE STATIONNEMENT** : Absence

1.3.3.4.2.- **CABLE, TRINGLERIE DU FREIN DE STATIONNEMENT** : Contrôle impossible

1.4.1.1.1.- **DISQUE DE FREIN** : Détérioration importante (AV, ARG)

1.4.1.4.1.- **DISQUE DE FREIN** : Contrôle impossible (AV, ARG)

1.4.2.1.2.- **ETRIER, CYLINDRE DE ROUE** : Détérioration importante (AV, ARG)

1.4.2.2.1.- **ETRIER, CYLINDRE DE ROUE** : Mauvaise fixation (AV, ARG)

1.4.2.3.1.- **ETRIER, CYLINDRE DE ROUE** : Fuite (AV, ARG)

1.4.2.4.1.- **ETRIER, CYLINDRE DE ROUE** : Contrôle impossible (AV, ARG)

1.4.3.1.1.- **TAMBOUR DE FREIN** : Détérioration importante (AV, ARG)

1.4.4.1.2.- **PLAQUETTE DE FREIN** : Détérioration importante (AV, ARG)

1.4.4.3.1.- **PLAQUETTE DE FREIN** : Absence (AV, ARG)

DIRECTION

2.2.1.2.2.- **VOLANT DE DIRECTION** : Jeu important aux braquages

2.2.1.4.1.- **VOLANT DE DIRECTION** : Absence

2.2.5.2.1.- **CREMAILLERE, BOITIER DE DIRECTION** : Mauvaise fixation (AV, AR)

2.2.5.4.1.- **CREMAILLERE, BOITIER DE DIRECTION** : Contrôle impossible (AV, AR)

2.2.6.1.1.- **BIELLE, TIMONERIE DE DIRECTION** : Déformation anormale (AV, ARG)

2.2.6.1.2.- **BIELLE, TIMONERIE DE DIRECTION** : Fissure, cassure (AV, ARG)

2.2.6.3.1.- **BIELLE, TIMONERIE DE DIRECTION** : Mauvaise fixation (AV, ARG)

2.2.6.4.1.- **BIELLE, TIMONERIE DE DIRECTION** : Contrôle impossible (AV, ARG)

2.2.7.1.1.- **ROTULE, ARTICULATION DE DIRECTION** : Déformation anormale (AV, ARG)

2.2.7.1.2.- **ROTULE, ARTICULATION DE DIRECTION** : Fissure, cassure (AV, ARG)

2.2.7.1.4.- **ROTULE, ARTICULATION DE DIRECTION** : Jeu important (AV, ARG)

2.2.7.2.1.- **ROTULE, ARTICULATION DE DIRECTION** : Mauvaise fixation (AV, ARG)

2.2.7.3.1.- **ROTULE, ARTICULATION DE DIRECTION** : Contrôle impossible (AV, ARG)

2.2.8.1.2.- **RELAIS DE DIRECTION** : Jeu important (AV, ARG)

2.2.8.2.1.- **RELAIS DE DIRECTION** : Mauvaise fixation (AV, ARG)

2.2.8.3.1.- **RELAIS DE DIRECTION** : Contrôle impossible (AV, ARG)

VISIBILITE

3.1.1.1.1.- **PARE-BRISE** : Fissure, cassure

3.1.1.2.1.- **PARE-BRISE** : Visibilité insuffisante

3.1.1.4.1.- **PARE-BRISE** : Absence

3.2.1.1.1.- **RETROVISEUR INTERIEUR** (si obligatoire) : Mauvais état

3.2.1.2.1.- **RETROVISEUR INTERIEUR** (si obligatoire) : Mauvaise fixation

3.2.1.3.1.- **RETROVISEUR INTERIEUR** (si obligatoire) : Absence

3.2.2.1.1.- **RETROVISEUR EXTERIEUR** (si obligatoire) : Mauvais état (D, G)

3.2.2.2.1.- **RETROVISEUR EXTERIEUR** (si obligatoire) : Mauvaise fixation (D, G)

3.2.2.3.1.- **RETROVISEUR EXTERIEUR** (si obligatoire) : Absence (D, G)

3.3.1.2.1.- **ESSUIE-GLACE AV** : Non fonctionnement (D, G, C)

3.3.1.3.1.- **ESSUIE-GLACE AV** : Absence (D, G, C)

ECLAIRAGE - SIGNALISATION

- 4.1.1.1.2.-**FEU DE CROISEMENT** : Réglage trop haut (D, G)
- 4.2.1.1.1.-**FEU DE CROISEMENT** : Coloration modifiée (D, G)
 4.2.1.1.4.-**FEU DE CROISEMENT** : Détérioration importante de la glace (D, G)
 4.2.1.1.5.-**FEU DE CROISEMENT** : Détérioration importante du réflecteur (D, G)
 4.2.1.2.1.-**FEU DE CROISEMENT** : Faisceau lumineux non conforme (D, G)
 4.2.1.2.2.-**FEU DE CROISEMENT** : Mauvais fonctionnement (D, G)
 4.2.1.2.3.-**FEU DE CROISEMENT** : Non fonctionnement (D, G)
 4.2.1.3.1.-**FEU DE CROISEMENT** : Mauvais positionnement (D, G)
 4.2.1.3.2.-**FEU DE CROISEMENT** : Mauvaise fixation (D, G)
 4.2.1.4.1.-**FEU DE CROISEMENT** : Marquages réglementaires absents (D, G)
 4.2.1.4.2.-**FEU DE CROISEMENT** : Symétrie blanc ou jaune non respectée
 4.2.1.5.1.-**FEU DE CROISEMENT** : Absence (D, G)
- 4.2.2.1.1.-**FEU DE ROUTE** : Coloration modifiée (D, G)
 4.2.2.1.4.-**FEU DE ROUTE** : Détérioration importante de la glace (D, G)
 4.2.2.1.5.-**FEU DE ROUTE** : Détérioration importante du réflecteur (D, G)
 4.2.2.2.1.-**FEU DE ROUTE** : Mauvais fonctionnement (D, G)
 4.2.2.2.2.-**FEU DE ROUTE** : Non fonctionnement (D, G)
 4.2.2.3.1.-**FEU DE ROUTE** : Mauvais positionnement (D, G)
 4.2.2.3.2.-**FEU DE ROUTE** : Mauvaise fixation (D, G)
 4.2.2.4.1.-**FEU DE ROUTE** : Marquages réglementaires absents (D, G)
 4.2.2.4.2.-**FEU DE ROUTE** : Symétrie blanc ou jaune non respectée
 4.2.2.5.1.-**FEU DE ROUTE** : Absence (D, G)
- 4.3.1.1.1.-**FEU DE POSITION** : Coloration modifiée (AVD, AVG, ARD, ARG)
 4.3.1.1.3.-**FEU DE POSITION** : Détérioration importante (AVD, AVG, ARD, ARG)
 4.3.1.2.1.-**FEU DE POSITION** : Mauvais fonctionnement (AVD, AVG, ARD, ARG)
 4.3.1.2.2.-**FEU DE POSITION** : Non fonctionnement (AVD, AVG, ARD, ARG)
 4.3.1.3.1.-**FEU DE POSITION** : Mauvais positionnement (AVD, AVG, ARD, ARG)
 4.3.1.3.2.-**FEU DE POSITION** : Mauvaise fixation (AVD, AVG, ARD, ARG)
 4.3.1.4.1.-**FEU DE POSITION** : Marquages réglementaires absents (AVD, AVG, ARD, ARG)
 4.3.1.5.1.-**FEU DE POSITION** : Absence (AVD, AVG, ARD, ARG)
- 4.3.2.1.1.-**FEU INDICATEUR DE DIRECTION** : Coloration modifiée (AVD, AVG, ARD, ARG)
 4.3.2.1.3.-**FEU INDICATEUR DE DIRECTION** : Détérioration importante (AVD, AVG, ARD, ARG)
 4.3.2.2.1.-**FEU INDICATEUR DE DIRECTION** : Mauvais fonctionnement (AVD, AVG, ARD, ARG)
 4.3.2.2.2.-**FEU INDICATEUR DE DIRECTION** : Non fonctionnement (AVD, AVG, ARD, ARG)
 4.3.2.3.1.-**FEU INDICATEUR DE DIRECTION** : Mauvais positionnement (AVD, AVG, ARD, ARG)
 4.3.2.3.2.-**FEU INDICATEUR DE DIRECTION** : Mauvaise fixation (AVD, AVG, ARD, ARG)
 4.3.2.4.1.-**FEU INDICATEUR DE DIRECTION** : Marquages réglementaires absents (AVD, AVG, ARD, ARG)
 4.3.2.5.1.-**FEU INDICATEUR DE DIRECTION** : Absence (AVD, AVG, ARD, ARG)
- 4.3.3.1.1.-**SIGNAL DE DETRESSE** (en l'absence de triangle de présignalisation) : Non fonctionnement
 4.3.3.2.1.-**SIGNAL DE DETRESSE** (en l'absence de triangle de présignalisation) : Absence
- 4.3.4.1.1.-**FEU STOP** : Coloration modifiée (D, G)
 4.3.4.1.3.-**FEU STOP** : Détérioration importante (D, G)
 4.3.4.2.1.-**FEU STOP** : Mauvais fonctionnement (D, G)
 4.3.4.2.2.-**FEU STOP** : Non fonctionnement (D, G)
 4.3.4.3.1.-**FEU STOP** : Mauvais positionnement (D, G)
 4.3.4.3.2.-**FEU STOP** : Mauvaise fixation (D, G)
 4.3.4.4.1.-**FEU STOP** : Marquages réglementaires absents (D, G)
 4.3.4.5.1.-**FEU STOP** : Absence (D, G)
- 4.3.5.1.1.-**3EME FEU-STOP** : Coloration modifiée
 4.3.5.1.3.-**3EME FEU-STOP** : Détérioration importante
 4.3.5.2.1.-**3EME FEU-STOP** : Mauvais fonctionnement
 4.3.5.3.1.-**3EME FEU-STOP** : Mauvais positionnement
 4.3.5.3.2.-**3EME FEU-STOP** : Mauvaise fixation
 4.3.5.4.1.-**3EME FEU-STOP** : Marquages réglementaires absents
- 4.3.6.1.1.-**FEU DE PLAQUE AR** : Coloration modifiée (D, G, C)

- 4.3.6.1.3.-**FEU DE PLAQUE AR** : Détérioration importante (D, G, C)
 4.3.6.2.1.-**FEU DE PLAQUE AR** : Non fonctionnement
 4.3.6.3.1.-**FEU DE PLAQUE AR** : Mauvaise fixation (D, G, C)
 4.3.6.4.1.-**FEU DE PLAQUE AR** : Absence

- 4.3.10.1.1.-**CATADIOPTRE AR** : Coloration modifiée (D, G)
 4.3.10.1.3.-**CATADIOPTRE AR** : Détérioration importante (D, G)
 4.3.10.2.1.-**CATADIOPTRE AR** : Mauvaise fixation (D, G)
 4.3.10.3.1.-**CATADIOPTRE AR** : Absence

- 4.3.11.1.1.-**CATADIOPTRE LATERAL** (véhicules de plus de 6m) : Coloration modifiée (D, G, AVD, AVG, ARD, ARG)
 4.3.11.1.3.-**CATADIOPTRE LATERAL** (véhicules de plus de 6m) : Détérioration importante (D, G, AVD, AVG, ARD, ARG)
 4.3.11.2.1.-**CATADIOPTRE LATERAL** (véhicules de plus de 6m) : Mauvaise fixation (D, G, AVD, AVG, ARD, ARG)
 4.3.11.3.1.-**CATADIOPTRE LATERAL** (véhicules de plus de 6m) : Absence (D, G, AVD, AVG, ARD, ARG)

- 4.3.12.2.1.-**TRIANGLE DE PRESIGNALISATION** (en l'absence de feux de détresse) : Absence
 4.3.12.2.2.-**TRIANGLE DE PRESIGNALISATION** (en l'absence de feux de détresse) : Contrôle impossible

LIAISONS AU SOL

- 5.2.1.1.3.-**TRAIN** : Jeu important (AVD, AVG, ARD, ARG)

- 5.2.2.1.1.-**RESSORT, BARRE DE TORSION** : Fissure, cassure (AVD, AVG, ARD, ARG)
 5.2.2.3.1.-**RESSORT, BARRE DE TORSION** : Contrôle impossible (AVD, AVG, ARD, ARG)

- 5.2.4.1.2.-**AMORTISSEUR** : Fissure, cassure (AVD, AVG, ARD, ARG)
 5.2.4.4.1.-**AMORTISSEUR** : Absence (AVD, AVG, ARD, ARG)
 5.2.4.4.2.-**AMORTISSEUR** : Contrôle impossible (AVD, AVG, ARD, ARG)

- 5.2.8.1.3.-**TRIANGLE, BRAS, TIRANT DE SUSPENSION** : Fissure, cassure (AVD, AVG, ARD, ARG)

- 5.2.10.1.2.-**ROTULE, ARTICULATION DE TRAIN** : Fissure, cassure (AVD, AVG, ARD, ARG)
 5.2.10.1.4.-**ROTULE, ARTICULATION DE TRAIN** : Jeu important (AVD, AVG, ARD, ARG)
 5.2.10.3.1.-**ROTULE, ARTICULATION DE TRAIN** : Contrôle impossible (AV, AR)

- 5.2.11.1.2.-**BARRE STABILISATRICE** : Fissure, cassure (AV, AR, AVD, AVG, ARD, ARG)
 5.2.11.3.1.-**BARRE STABILISATRICE** : Absence (AV, AR)

- 5.2.14.1.3.-**TRAVERSE, ESSIEU** : Fissure, cassure (AV, AR, AVD, AVG, ARD, ARG)

- 5.3.2.1.2.-**JANTE** : Déformation importante (AVD, AVG, ARD, ARG)
 5.3.2.1.3.-**JANTE** : Fissure, cassure (AVD, AVG, ARD, ARG)

- 5.3.3.1.1.-**PNEUMATIQUE** : Coupure profonde (AVD, AVG, ARD, ARG)
 5.3.3.1.2.-**PNEUMATIQUE** : Déformation importante (AVD, AVG, ARD, ARG)
 5.3.3.1.4.-**PNEUMATIQUE** : Usure importante (AVD, AVG, ARD, ARG)
 5.3.3.2.1.-**PNEUMATIQUE** : Absence d'indicateur d'usure (AVD, AVG, ARD, ARG)
 5.3.3.2.2.-**PNEUMATIQUE** : Différence importante d'usure sur l'essieu (AV, AR)
 5.3.3.2.3.-**PNEUMATIQUE** : Dimensions inadaptées (AVD, AVG, ARD, ARG)
 5.3.3.2.5.-**PNEUMATIQUE** : Marquages illisibles ou absents (AVD, AVG, ARD, ARG)
 5.3.3.2.8.-**PNEUMATIQUE** : Structures différentes sur l'essieu (AV, AR)

STRUCTURE - CARROSSERIE

- 6.2.1.1.2.-**PORTE LATERALE** : Partie saillante (AVD, AVG, ARD, ARG)
 6.2.1.2.2.-**PORTE LATERALE** : Ouverture impossible (AVD, AVG, ARD, ARG)
 6.2.1.2.3.-**PORTE LATERALE** : Ouverture intempestive (AVD, AVG, ARD, ARG)
 6.2.1.4.1.-**PORTE LATERALE** : Absence (AVD, AVG, ARD, ARG)

6.2.2.1.2.-**PORTE AR, HAYON** : Partie saillante (D, G ,C)
 6.2.2.2.2.-**PORTE AR, HAYON** : Ouverture impossible (D, G ,C)
 6.2.2.2.3.-**PORTE AR, HAYON** : Ouverture intempesive (D, G ,C)
 6.2.2.4.1.-**PORTE AR, HAYON** : Absence (D, G ,C)

6.2.3.1.2.-**CAPOT** : Partie saillante (AV, AR)
 6.2.3.2.2.-**CAPOT** : Ouverture impossible (AV, AR)
 6.2.3.2.3.-**CAPOT** : Ouverture intempesive (AV, AR)
 6.2.3.4.1.-**CAPOT** : Absence (AV, AR)

6.2.4.1.2.-**AILE** : Partie saillante (AV, D, G, C, ARG)
 6.2.4.3.1.-**AILE** : Absence (AV, D, G, C, ARG)

6.2.6.1.2.-**PARE-CHOCS, BOUCLIER** : Partie saillante (AV, AR, AV, D, G, C, ARG)
 6.2.6.3.1.-**PARE-CHOCS, BOUCLIER** : Absence (AV, AR, AV, D, G, C, ARG)

6.2.8.1.3.-**BAS DE CAISSE AMOVIBLE** : Partie saillante (D, G, AV, D, G, C, ARG)

6.2.9.1.3.-**ELEMENT DE CARROSSERIE INAMOVIBLE** : Partie saillante (AV, AR, D, G, C, AV, D, G, C, ARG)

EQUIPEMENTS

7.1.1.2.1.-**SIEGE** : Mauvaise fixation (AV, AR, D, G, C, AV, D, G, C, ARG)

7.1.1.3.2.-**SIEGE** : Contrôle impossible (AV, AR, D, G, C, AV, D, G, C, ARG)

7.1.1.3.3.-**SIEGE** : Absence siège conducteur

7.1.2.1.1.-**CEINTURE** (si obligatoire) : Détérioration importante (AV, AR, D, G, C, AV, D, G, C, ARG)

7.1.2.2.1.-**CEINTURE** (si obligatoire) : Mauvais fonctionnement (AV, AR, D, G, C, AV, D, G, C, ARG)

7.1.2.3.1.-**CEINTURE** (si obligatoire) : Mauvaise fixation (AV, AR, D, G, C, AV, D, G, C, ARG)

7.1.2.4.1.-**CEINTURE** (si obligatoire) : Absence (AV, AR, D, G, C, AV, D, G, C, ARG)

7.1.2.4.2.-**CEINTURE** (si obligatoire) : Contrôle impossible (AV, AR, D, G, C, AV, D, G, C, ARG)

7.2.1.1.1.-**AVERTISSEUR SONORE** : Non fonctionnement

ORGANES MECANIQUES

8.2.1.3.1.-**CIRCUIT DE CARBURANT** : Fuite (AV, AR, D, G, C, AV, D, G, C, ARG)

8.2.1.4.1.-**CIRCUIT DE CARBURANT** : Contrôle impossible (AV, AR, D, G, C, AV, D, G, C, ARG)

8.2.2.2.1.-**RESERVOIR DE CARBURANT** : Mauvaise fixation (D, G, C)

8.2.2.3.1.-**RESERVOIR DE CARBURANT** : Absence de bouchon (D, G, C)

8.2.2.3.2.-**RESERVOIR DE CARBURANT** : Défaut d'étanchéité (D, G, C)

8.2.2.4.1.-**RESERVOIR DE CARBURANT** : Contrôle impossible (D, G, C)

8.2.3.1.1.-**CARBURATEUR, SYSTEME D'INJECTION** : Fuite

8.2.4.1.1.-**POMPE D'ALIMENTATION EN CARBURANT** : Fuite (AV, AR)

8.3.1.3.1.-**COLLECTEUR D'ECHAPPEMENT** : Fuite importante (AV, AR, AV, D, G, C, ARG)

8.3.1.4.1.-**COLLECTEUR D'ECHAPPEMENT** : Contrôle impossible (AV, AR, AV, D, G, C, ARG)

8.3.2.2.1.-**CANALISATION D'ECHAPPEMENT** : Mauvaise fixation (AV, AR, D, G, C, AV, D, G, C, ARG)

8.3.2.3.1.-**CANALISATION D'ECHAPPEMENT** : Fuite importante (AV, AR, D, G, C, AV, D, G, C, ARG)

8.3.2.4.1.-**CANALISATION D'ECHAPPEMENT** : Absence (AV, AR, D, G, C, AV, D, G, C, ARG)

8.3.2.4.2.-**CANALISATION D'ECHAPPEMENT** : Contrôle impossible (AV, AR, D, G, C, AV, D, G, C, ARG)

8.3.3.2.1.-**SILENCIEUX D'ECHAPPEMENT** : Mauvaise fixation (AV, AR, D, G, C, AV, D, G, C, ARG)

8.3.3.3.1.-**SILENCIEUX D'ECHAPPEMENT** : Fuite importante (AV, AR, D, G, C, AV, D, G, C, ARG)

8.3.3.4.1.-**SILENCIEUX D'ECHAPPEMENT** : Absence (AV, AR, D, G, C, AV, D, G, C, ARG)

8.3.3.4.2.-**SILENCIEUX D'ECHAPPEMENT** : Contrôle impossible (AV, AR, D, G, C, AV, D, G, C, ARG)

POLLUTION - NIVEAU SONORE

9.1.1.1.1.-**TENEUR EN CO DES GAZ D'ECHAPPEMENT** (moteurs à allumage commandé) : Excessive (véhicules mis en circulation à compter du 1/10/1972)

9.1.1.2.1.-**TENEUR EN CO DES GAZ D'ECHAPPEMENT** (moteurs à allumage commandé) : Anomalie de fonctionnement

9.1.1.2.2.-**TENEUR EN CO DES GAZ D'ECHAPPEMENT** (moteurs à allumage commandé) : Panne d'essence (bicarburation) (en contre-visite à compter du 01/01/2000)

9.1.1.2.3.-**TENEUR EN CO DES GAZ D'ECHAPPEMENT** (moteurs à allumage commandé) : Défaut du système de refroidissement (en contre-visite à compter du 01/01/2000)

9.1.1.2.4.-**TENEUR EN CO DES GAZ D'ECHAPPEMENT** (moteurs à allumage commandé) : Sortie d'échappement détériorée ou absence d'élément (en contre-visite à compter du 01/01/2000)

9.1.1.2.5.-**TENEUR EN CO DES GAZ D'ECHAPPEMENT** (moteurs à allumage commandé) : Fuite importante à l'échappement (en contre-visite à compter du 01/01/2000)

9.1.1.2.6.-**TENEUR EN CO DES GAZ D'ECHAPPEMENT** (moteurs à allumage commandé) : Fuite importante de carburant (en contre-visite à compter du 01/01/2000)

9.1.1.2.7.-**TENEUR EN CO DES GAZ D'ECHAPPEMENT** (moteurs à allumage commandé) : Fuite d'huile importante au turbo (en contre-visite à compter du 01/01/2000)

9.1.2.1.1.-**OPACITE DES FUMES D'ECHAPPEMENT** (moteurs à allumage par compression) : Excessive

9.1.2.2.1.-**OPACITE DES FUMES D'ECHAPPEMENT** (moteurs à allumage par compression) : Anomalie de fonctionnement

9.1.2.2.2.-**OPACITE DES FUMES D'ECHAPPEMENT** (moteurs à allumage par compression) : Niveau d'huile incorrect

9.1.2.2.3.-**OPACITE DES FUMES D'ECHAPPEMENT** (moteurs à allumage par compression) : Défaut du système de refroidissement

9.1.2.2.4.-**OPACITE DES FUMES D'ECHAPPEMENT** (moteurs à allumage par compression) : Sortie d'échappement détériorée ou absence d'élément

9.1.2.2.5.-**OPACITE DES FUMES D'ECHAPPEMENT** (moteurs à allumage par compression) : Fuite importante à l'échappement

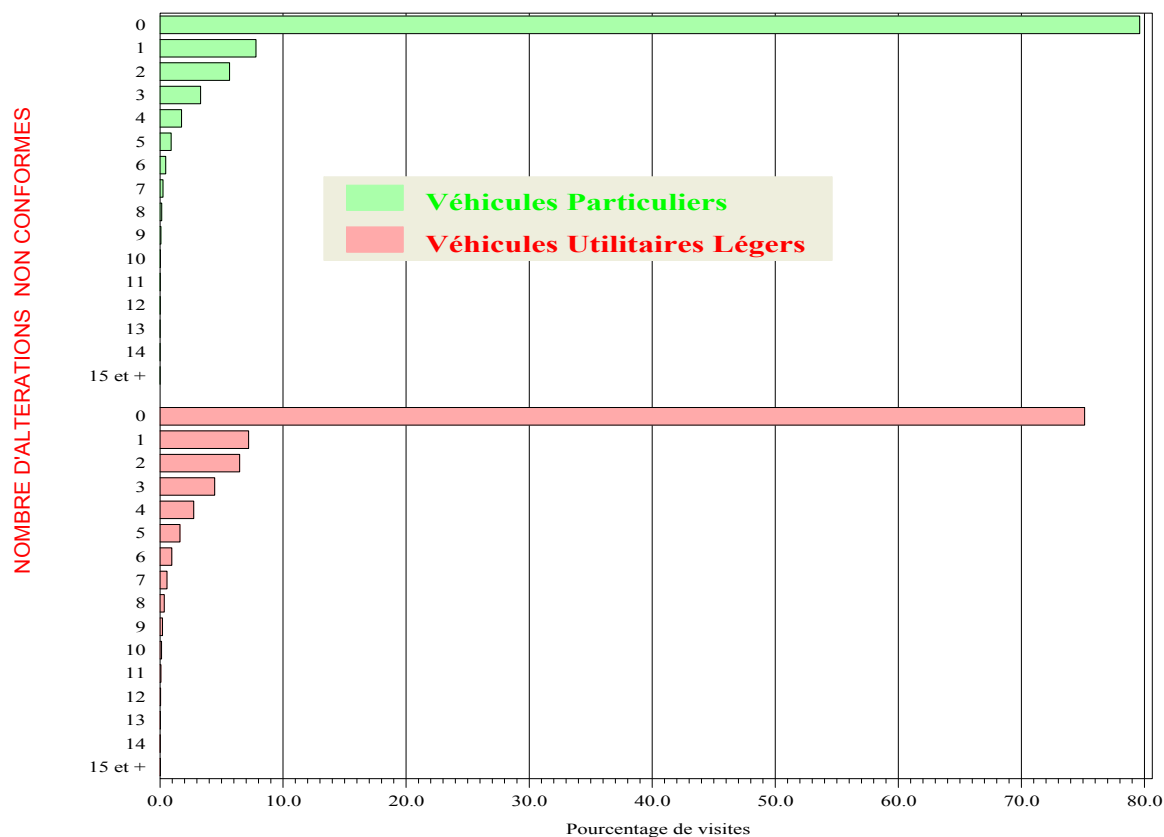
9.1.2.2.6.-**OPACITE DES FUMES D'ECHAPPEMENT** (moteurs à allumage par compression) : Fuite importante de carburant

9.1.2.2.7.-**OPACITE DES FUMES D'ECHAPPEMENT** (moteurs à allumage par compression) : Fuite d'huile importante au turbo (en contre-visite à compter du 01/01/2000)

9.1.3.1.1.-**MESURE DU LAMBDA DES GAZ D'ECHAPPEMENT** (véhicules équipés de catalyseur et de sonde) : Excessif ou insuffisant

9.1.3.2.1.-**MESURE DU LAMBDA DES GAZ D'ECHAPPEMENT** (véhicules équipés de catalyseur et de sonde) : Contrôle impossible

REPARTITION DES VISITES INITIALES SELON LE NOMBRE DE NON-CONFORMITES



79,6% des Véhicules Particuliers ne présentent pas de défaut pour les altérations soumises à contre-visite. 13,4% d'entre eux ont 1 (7,8%) ou 2 (5,6%) défauts nécessitant la prescription d'une contre-visite.

75,1% des Véhicules Utilitaires Légers ne présentent pas de défaut pour les altérations soumises à contre-visite. 13,7% d'entre eux ont 1 (7,2%) ou 2 (6,5%) défauts nécessitant la prescription d'une contre-visite.

DEFAUTS CONSTATES :

Au plus dix altérations par fonction classées dans le sens décroissant des pourcentages de non-conformité pour les véhicules particuliers sont éditées. Le nombre indiqué entre parenthèses et de couleur bleue correspond au rang de l'altération dans l'ordre décroissant des pourcentages de non-conformité pour chaque genre de véhicule. Ce classement ne prend en considération que les altérations soumises à l'obligation de contre-visite à la date du 31/12/00.

FONCTION IDENTIFICATION DU VEHICULE :

Véhicules Particuliers

% Non Conformité(rang)

Véhicules Utilitaires Légers

% Non Conformité(rang)

ENERGIE MOTEUR

Non concordance avec la carte grise

0,06 (86)

0,14 (80)

PRESENTATION DU VEHICULE

Ouverture impossible du capot moteur

0,01(154)

0,01(161)

FONCTION FREINAGE :

| Véhicules Particuliers | | Véhicules Utilitaires Légers |
|-------------------------|---|------------------------------|
| % Non Conformité (rang) | | % Non Conformité (rang) |
| 4,99 (1) | FREIN DE SERVICE Déséquilibre important (AV, AR) | 6,76 (1) |
| 2,42 (4) | FREIN DE STATIONNEMENT Efficacité globale insuffisante | 3,81 (3) |
| 1,80 (7) | FLEXIBLE DE FREIN Détérioration importante (AV, AR, C, AVD, AVG, ARD, ARG) | 1,35 (15) |
| 0,53 (29) | FREIN DE SERVICE Efficacité globale insuffisante | 1,20 (17) |
| 0,52 (32) | ETRIER, CYLINDRE DE ROUE Fuite (AVD, AVG, ARD, ARG) | 0,55 (39) |
| 0,46 (34) | CABLE, TRINGLERIE DU FREIN DE STATIONNEMENT Détérioration importante | 0,43 (48) |
| 0,38 (37) | FREIN DE SERVICE Anomalie importante de fonctionnement (AVD, AVG, ARD, ARG) | 0,76 (33) |
| 0,37 (38) | CANALISATION DE FREIN Corrosion importante (AV, AR, D, G, C, AVD, AVG, ARD, ARG) | 0,54 (40) |
| 0,17 (55) | PLAQUETTE DE FREIN Détérioration importante (AVD, AVG, ARD, ARG) | 0,23 (62) |
| 0,16 (56) | MAITRE-CYLINDRE Défaut d'étanchéité | 0,26 (58) |

FONCTION DIRECTION :

| Véhicules Particuliers | | Véhicules Utilitaires Légers |
|-------------------------|---|------------------------------|
| % Non Conformité (rang) | | % Non Conformité (rang) |
| 1,18 (13) | ROTULE, ARTICULATION DE DIRECTION Jeu important (AVD, AVG, ARD, ARG) | 2,18 (10) |
| 0,12 (65) | VOLANT DE DIRECTION Jeu important aux braquages | 0,36 (54) |
| 0,06 (83) | ROTULE, ARTICULATION DE DIRECTION Mauvaise fixation (AVD, AVG, ARD, ARG) | 0,06 (110) |
| 0,04 (105) | CREMAILLERE, BOITIER DE DIRECTION Mauvaise fixation (AV, AR) | 0,06 (111) |
| 0,03 (113) | RELAIS DE DIRECTION Jeu important (AVD, AVG, ARD, ARG) | 0,24 (61) |
| 0,02 (129) | BIELLETTTE, TIMONERIE DE DIRECTION Mauvaise fixation (AVD, AVG, ARD, ARG) | 0,03 (125) |
| 0,01 (140) | BIELLETTTE, TIMONERIE DE DIRECTION Déformation anormale (AVD, AVG, ARD, ARG) | 0,05 (117) |
| 0,00 (176) | ROTULE, ARTICULATION DE DIRECTION Déformation anormale (AVD, AVG, ARD, ARG) | 0,00 (173) |
| 0,00 (189) | ROTULE, ARTICULATION DE DIRECTION Fissure, cassure (AVD, AVG, ARD, ARG) | 0,00 (199) |
| 0,00 (190) | CREMAILLERE, BOITIER DE DIRECTION Contrôle impossible (AV, AR) | 0,00 (183) |

FONCTION VISIBILITE :

| Véhicules Particuliers | | Véhicules Utilitaires Légers |
|-------------------------|--|------------------------------|
| % Non Conformité (rang) | | % Non Conformité (rang) |
| 0,80 (19) | PARE-BRISE Fissure, cassure | 2,07 (11) |
| 0,42 (36) | RETROVISEUR EXTERIEUR (si obligatoire) Mauvais état (D, G) | 1,15 (20) |
| 0,08 (73) | ESSUIE-GLACE AV Non fonctionnement (D, G, C) | 0,21 (69) |
| 0,06 (79) | RETROVISEUR EXTERIEUR (si obligatoire) Mauvaise fixation (D, G) | 0,14 (77) |
| 0,05 (89) | RETROVISEUR INTERIEUR (si obligatoire) Absence | 0,02 (134) |
| 0,03 (109) | ESSUIE-GLACE AV Absence (D, G, C) | 0,11 (88) |
| 0,03 (112) | RETROVISEUR EXTERIEUR (si obligatoire) Absence (D, G) | 0,22 (66) |
| 0,02 (127) | RETROVISEUR INTERIEUR (si obligatoire) Mauvaise fixation | 0,01 (164) |
| 0,01 (138) | PARE-BRISE Visibilité insuffisante | 0,01 (148) |
| 0,01 (145) | RETROVISEUR INTERIEUR (si obligatoire) Mauvais état | 0,01 (156) |

FONCTION ECLAIRAGE, SIGNALISATION :

| Véhicules Particuliers | | Véhicules Utilitaires Légers |
|-------------------------|--|------------------------------|
| % Non Conformité (rang) | | % Non Conformité (rang) |
| 1,79 (8) | FEU STOP Non fonctionnement (D, G) | 2,92 (6) |
| 1,51 (11) | FEU DE POSITION Non fonctionnement (AVD, AVG, ARD, ARG) | 2,44 (9) |
| 1,13 (14) | FEU DE PLAQUE AR Non fonctionnement | 2,56 (8) |
| 1,03 (15) | FEU INDICATEUR DE DIRECTION Détérioration importante (AVD, AVG, ARD, ARG) | 1,59 (14) |
| 0,94 (17) | FEU DE CROISEMENT Réglage trop haut (D, G) | 1,18 (18) |
| 0,67 (21) | FEU DE CROISEMENT Non fonctionnement (D, G) | 1,11 (21) |
| 0,64 (23) | FEU DE CROISEMENT Détérioration importante de la glace (D, G) | 0,94 (27) |
| 0,63 (25) | FEU DE CROISEMENT Mauvaise fixation (D, G) | 0,96 (25) |
| 0,59 (27) | FEU DE CROISEMENT Faisceau lumineux non conforme (D, G) | 0,96 (26) |
| 0,48 (33) | FEU DE ROUTE Non fonctionnement (D, G) | 0,69 (34) |

FONCTION LIAISONS AU SOL :

| Véhicules Particuliers | | Véhicules Utilitaires Légers |
|-------------------------|---|------------------------------|
| % Non Conformité (rang) | | % Non Conformité (rang) |
| 3,35 (3) | <i>PNEUMATIQUE Usure importante (AVD, AVG, ARD, ARG)</i> | 3,76 (4) |
| 2,22 (5) | <i>ROTULE, ARTICULATION DE TRAIN Jeu important (AVD, AVG, ARD, ARG)</i> | 3,00 (5) |
| 0,64 (24) | <i>TRAIN Jeu important (AVD, AVG, ARD, ARG)</i> | 1,07 (22) |
| 0,53 (30) | <i>PNEUMATIQUE Déformation importante (AVD, AVG, ARD, ARG)</i> | 0,68 (35) |
| 0,34 (39) | <i>PNEUMATIQUE Coupure profonde (AVD, AVG, ARD, ARG)</i> | 0,58 (37) |
| 0,22 (51) | <i>PNEUMATIQUE Dimensions inadaptées (AVD, AVG, ARD, ARG)</i> | 0,40 (50) |
| 0,14 (59) | <i>RESSORT, BARRE DE TORSION Fissure, cassure (AVD, AVG, ARD, ARG)</i> | 0,19 (72) |
| 0,14 (61) | <i>JANTE Déformation importante (AVD, AVG, ARD, ARG)</i> | 0,12 (81) |
| 0,05 (91) | <i>PNEUMATIQUE Différence importante d'usure sur l'essieu (AV, AR)</i> | 0,10 (92) |
| 0,05 (94) | <i>BARRE STABILISATRICE Fissure, cassure (AV, AR, AVD, AVG, ARD, ARG)</i> | 0,06 (112) |

FONCTION STRUCTURE-CARROSSERIE :

| Véhicules Particuliers | | Véhicules Utilitaires Légers |
|-------------------------|---|------------------------------|
| % Non Conformité (rang) | | % Non Conformité (rang) |
| 0,58 (28) | <i>PORTE LATERALE Ouverture impossible (AVD, AVG, ARD, ARG)</i> | 0,44 (46) |
| 0,12 (64) | <i>PARE-CHOCS, BOUCLIER Partie saillante (AV, AR, AVD, AVG, ARD, ARG)</i> | 0,48 (42) |
| 0,09 (70) | <i>PORTE AR, HAYON Ouverture impossible (D, G, C)</i> | 0,17 (74) |
| 0,04 (99) | <i>PORTE AR, HAYON Ouverture intempestive (D, G, C)</i> | 0,22 (67) |
| 0,04 (100) | <i>PARE-CHOCS, BOUCLIER Absence (AV, AR, AVD, AVG, ARD, ARG)</i> | 0,61 (36) |
| 0,04 (101) | <i>PORTE LATERALE Ouverture intempestive (AVD, AVG, ARD, ARG)</i> | 0,09 (94) |
| 0,04 (102) | <i>AILE Partie saillante (AVD, AVG, ARD, ARG)</i> | 0,11 (91) |
| 0,03 (110) | <i>CAPOT Ouverture intempestive (AV, AR)</i> | 0,09 (101) |
| 0,03 (114) | <i>PORTE LATERALE Partie saillante (AVD, AVG, ARD, ARG)</i> | 0,06 (113) |
| 0,02 (121) | <i>CAPOT Ouverture impossible (AV, AR)</i> | 0,02 (136) |

FONCTION EQUIPEMENTS :

| Véhicules Particuliers | | Véhicules Utilitaires Légers |
|-------------------------|---|------------------------------|
| % Non Conformité (rang) | | % Non Conformité (rang) |
| 0,59 (26) | AVERTISSEUR SONORE Non fonctionnement | 1,29 (16) |
| 0,33 (41) | CEINTURE (si obligatoire) Détérioration importante (AV, AR, D, G, C, AVD, AVG, ARD, ARG) | 0,39 (51) |
| 0,30 (44) | SIEGE Mauvaise fixation (AV, AR, D, G, C, AVD, AVG, ARD, ARG) | 0,51 (41) |
| 0,24 (48) | CEINTURE (si obligatoire) Mauvais fonctionnement (AV, AR, D, G, C, AVD, AVG, ARD, ARG) | 0,35 (55) |
| 0,17 (54) | CEINTURE (si obligatoire) Contrôle impossible (AV, AR, D, G, C, AVD, AVG, ARD, ARG) | 0,05 (115) |
| 0,13 (63) | CEINTURE (si obligatoire) Absence (AV, AR, D, G, C, AVD, AVG, ARD, ARG) | 0,22 (68) |
| 0,06 (78) | CEINTURE (si obligatoire) Mauvaise fixation (AV, AR, D, G, C, AVD, AVG, ARD, ARG) | 0,09 (99) |
| 0,01 (150) | SIEGE Contrôle impossible (AV, AR, D, G, C, AVD, AVG, ARD, ARG) | 0,00 (208) |
| 0,00 (222) | SIEGE Absence siège conducteur | 0,00 (216) |

FONCTION ORGANES MECANIQUES :

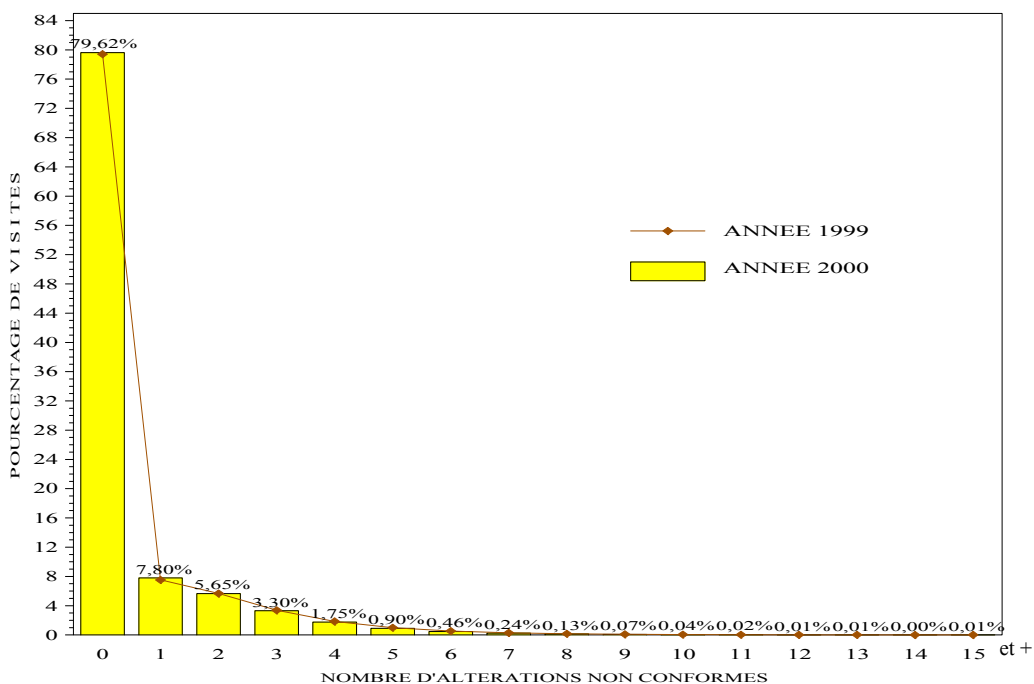
| Véhicules Particuliers | | Véhicules Utilitaires Légers |
|-------------------------|---|------------------------------|
| % Non Conformité (rang) | | % Non Conformité (rang) |
| 1,20 (12) | SILENCIEUX D'ECHAPPEMENT Fuite importante (AV, AR, D, G, C, AVD, AVG, ARD, ARG) | 1,04 (23) |
| 0,65 (22) | CANALISATION D'ECHAPPEMENT Fuite importante (AV, AR, D, G, C, AVD, AVG, ARD, ARG) | 0,84 (31) |
| 0,26 (46) | SILENCIEUX D'ECHAPPEMENT Mauvaise fixation (AV, AR, D, G, C, AVD, AVG, ARD, ARG) | 0,48 (43) |
| 0,25 (47) | CIRCUIT DE CARBURANT Fuite (AV, AR, D, G, C, AVD, AVG, ARD, ARG) | 0,43 (47) |
| 0,22 (53) | CANALISATION D'ECHAPPEMENT Mauvaise fixation (AV, AR, D, G, C, AVD, AVG, ARD, ARG) | 0,44 (45) |
| 0,05 (88) | RESERVOIR DE CARBURANT Mauvaise fixation (D, G, C) | 0,02 (135) |
| 0,05 (90) | COLLECTEUR D'ECHAPPEMENT Fuite importante (AV, AR, AVD, AVG, ARD, ARG) | 0,07 (107) |
| 0,05 (93) | RESERVOIR DE CARBURANT Défaut d'étanchéité (D, G, C) | 0,16 (75) |
| 0,04 (96) | CARBURATEUR, SYSTEME D'INJECTION Fuite | 0,12 (85) |
| 0,03 (106) | RESERVOIR DE CARBURANT Absence de bouchon (D, G, C) | 0,12 (82) |

FONCTION POLLUTION, NIVEAU SONORE :

| Véhicules Particuliers | | Véhicules Utilitaires Légers | |
|-------------------------|---|------------------------------|--|
| % Non Conformité (rang) | | % Non Conformité (rang) | |
| 3,83 (2) | TENEUR EN CO DES GAZ D'ECHAPPEMENT(moteur allumage commandé) Excessive(véhicule mis en circulation à compter du 1/10/1972) | 4,70 (2) | |
| 2,16 (6) | OPACITE DES FUMEEES D'ECHAPPEMENT (moteur à allumage par compression) Excessive | 1,76 (13) | |
| 1,77 (9) | TENEUR EN CO DES GAZ D'ECHAPPEMENT (moteur allumage commandé) Fuite importante à l'échappement | 2,82 (7) | |
| 1,52 (10) | MESURE DU LAMBDA DES GAZ D'ECHAPPEMENT (véhicules équipés de catalyseur et de sonde) Excessif ou insuffisant | 1,79 (12) | |
| 0,97 (16) | OPACITE DES FUMEEES D'ECHAPPEMENT(moteur à allumage par compression) Fuite importante à l'échappement | 1,18 (19) | |
| 0,82 (18) | MESURE DU LAMBDA DES GAZ D'ECHAPPEMENT (véhicules équipés de catalyseur et de sonde) Contrôle impossible | 0,91 (28) | |
| 0,69 (20) | OPACITE DES FUMEEES D'ECHAPPEMENT (moteur à allumage par compression) Niveau d'huile incorrect | 0,81 (32) | |
| 0,53 (31) | TENEUR EN CO DES GAZ D'ECHAPPEMENT(moteur allumage commandé) Anomalie de fonctionnement | 0,86 (29) | |
| 0,33 (40) | OPACITE DES FUMEEES D'ECHAPPEMENT(moteur à allumage par compression) Défaut du système de refroidissement | 0,47 (44) | |
| 0,27 (45) | OPACITE DES FUMEEES D'ECHAPPEMENT(moteur à allumage par compression) Fuite importante de carburant | 0,38 (52) | |

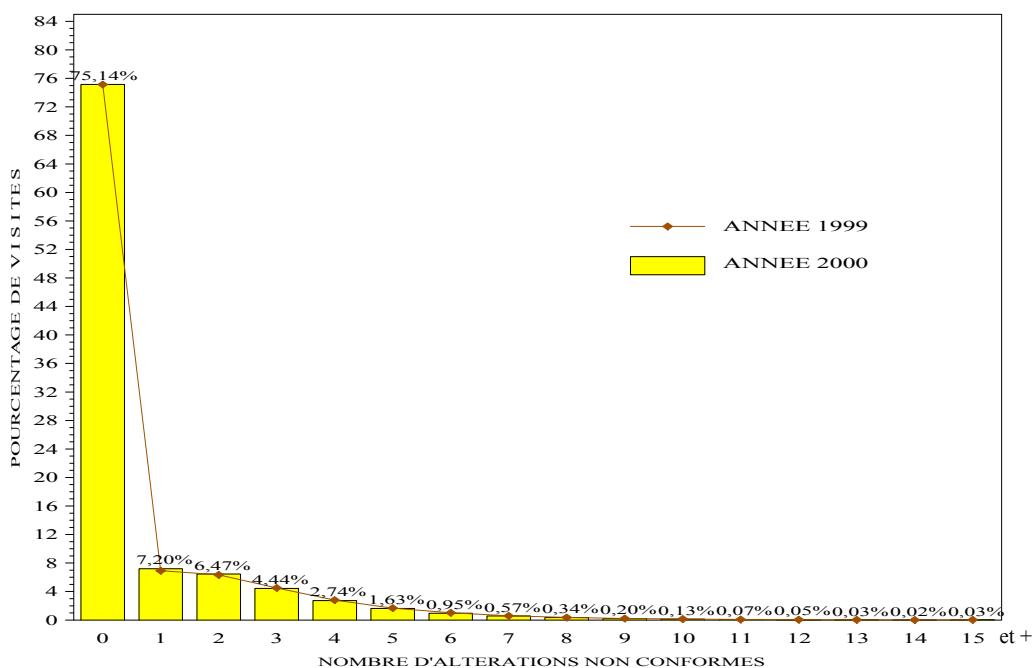
REPARTITION DU NOMBRE DE DEFAUTS SELON LES ANNEES DE CONTRÔLE

VEHICULES PARTICULIERS :



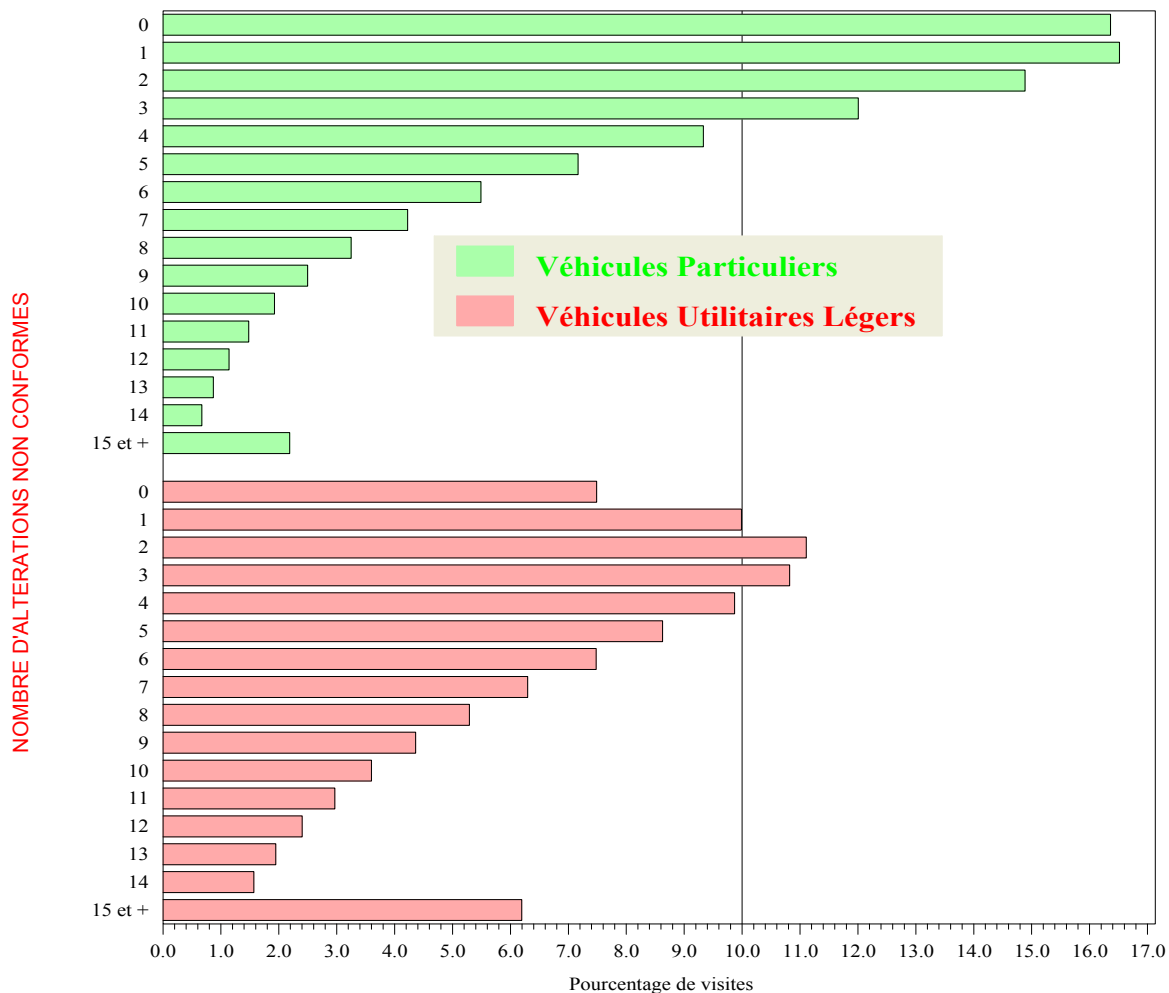
Le nombre d'altérations élémentaires soumis à l'obligation de contre-visite est passé de 219 à 226 le 1er janvier 2000.

VEHICULES UTILITAIRES LEGERS :



2.3 RESULTATS POUR L'ENSEMBLE DES ALTERATIONS

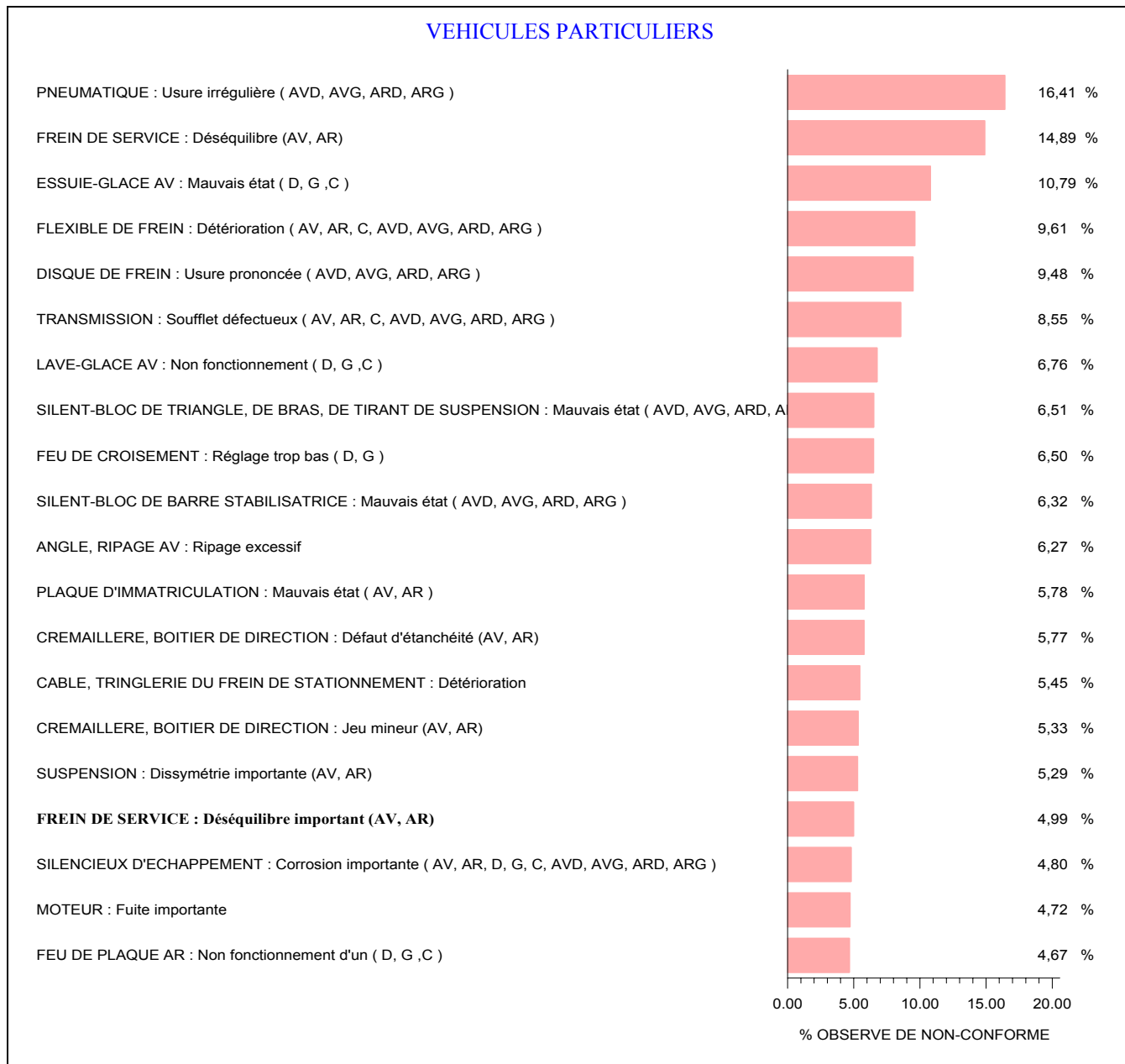
REPARTITION DES VISITES INITIALES SELON LE NOMBRE DE NON-CONFORMITES



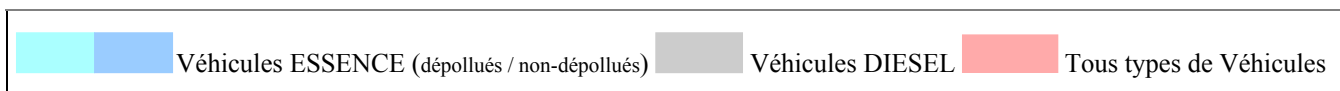
16,4% des Véhicules Particuliers ne présentent pas de défaut pour l'ensemble des altérations. 31,4% d'entre eux ont 1 (16,5%) ou 2 (14,9%) défauts.

7,5% des Véhicules Utilitaires Légers ne présentent pas de défaut pour l'ensemble des altérations. 21,1% d'entre eux ont 1 (10,0%) ou 2 (11,1%) défauts.

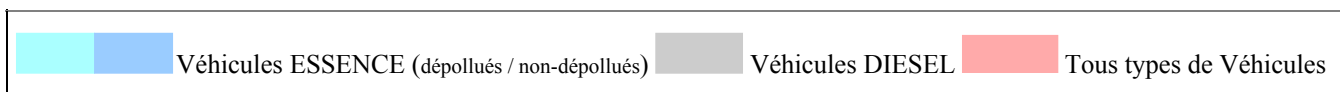
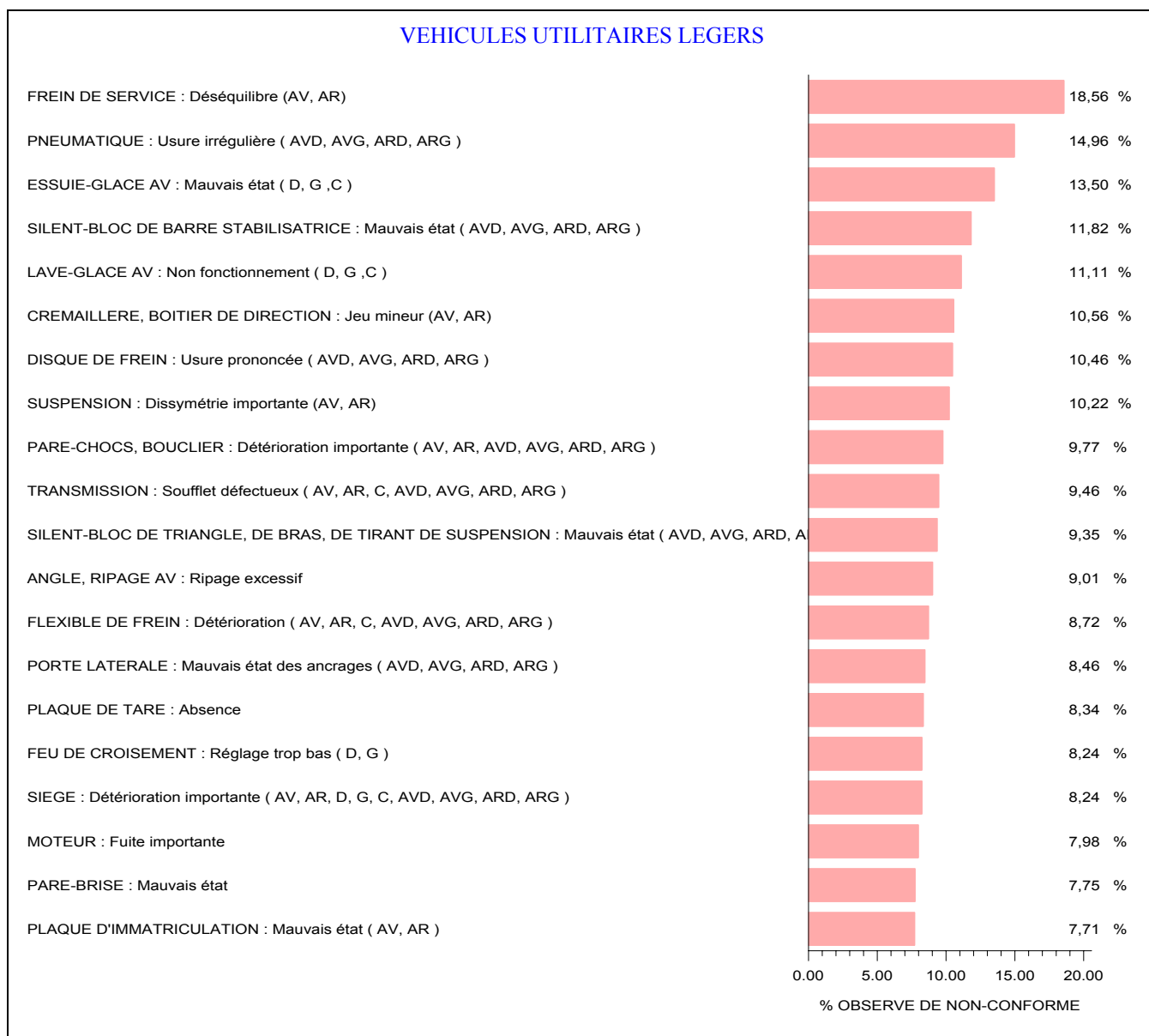
PRINCIPAUX DEFAUTS CONSTATES :



Lorsqu'une altération est soumise à l'obligation de contre-visite, son libellé est en gras.

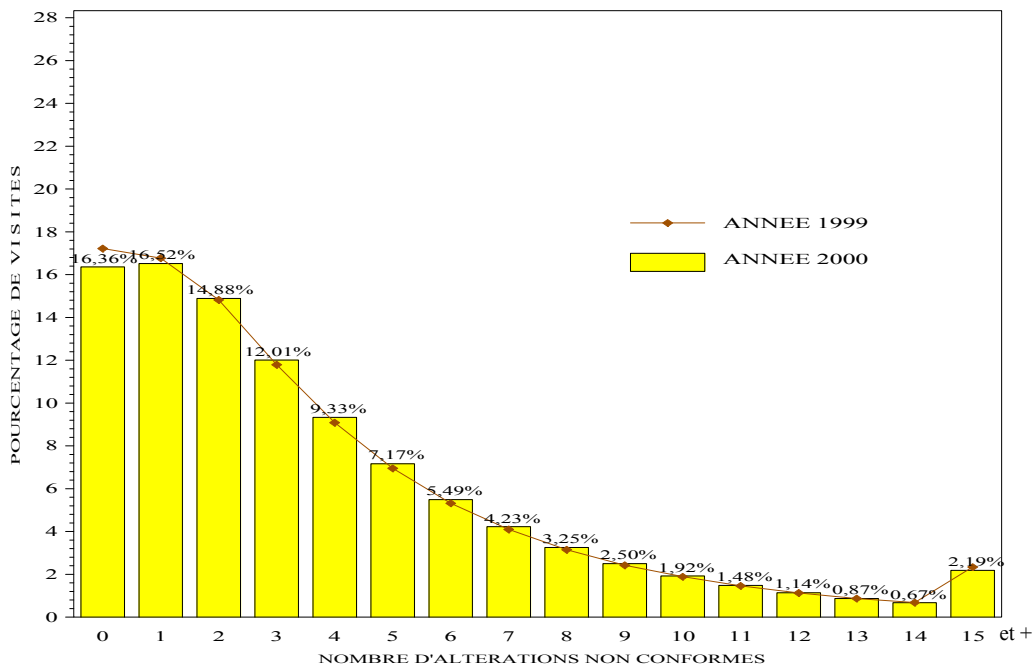


PRINCIPAUX DEFAUTS CONSTATES :



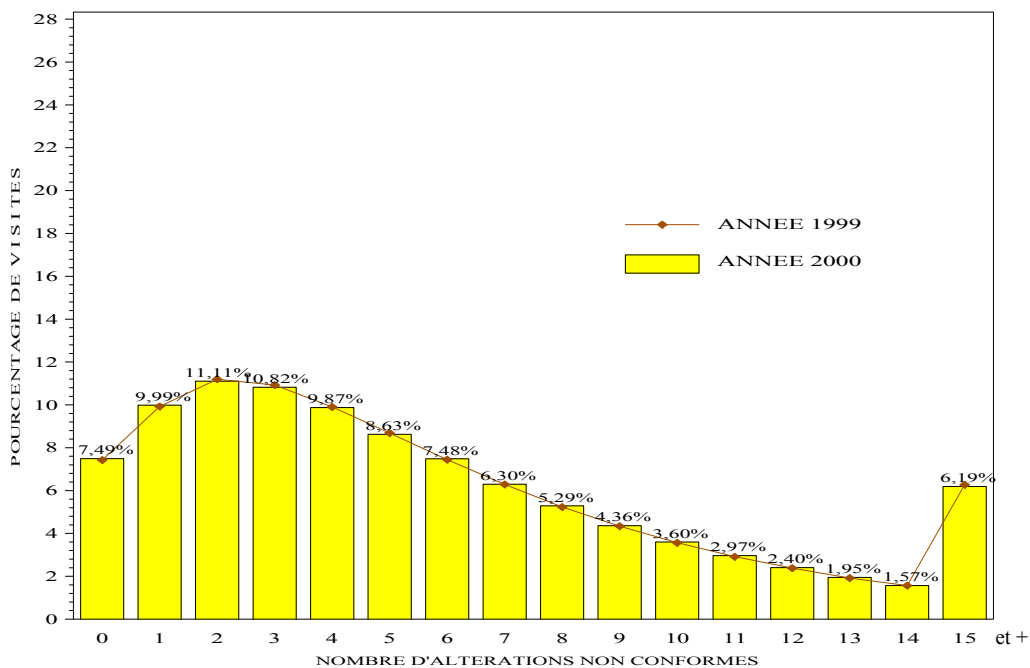
REPARTITION DU NOMBRE DE DEFAUTS SELON LES ANNEES DE CONTRÔLE

VEHICULES PARTICULIERS :



En 2000, on constate une relative stabilité de la répartition par rapport à 1999.

VEHICULES UTILITAIRES LEGERS :



ANNEXES

TABLEAU 1 : VOLUME D'ACTIVITE PAR DEPARTEMENT

| DEPARTEMENTS | NOMBRE DE CONTROLES REALISES EN 2000 | | | | | |
|------------------------|--|--------------------|---------|---|--------------------|--------|
| | VEHICULES PARTICULIERS (Catégorie M1) | | | VEHICULES UTILITAIRES (Catégorie N1) | | |
| | Visites Initiales | Contre- Visites | Total | Visites Initiales | Contre- Visites | Total |
| 001 Ain | 116 108 | 15 524 | 131 632 | 17 312 | 2 719 | 20 031 |
| 002 Aisne | 104 535 | 24 653 | 129 188 | 13 594 | 3 866 | 17 460 |
| 003 Allier | 88 174 | 15 555 | 103 729 | 13 291 | 2 969 | 16 260 |
| 004 Alpes Hte Provence | 31 642 | 5 422 | 37 064 | 6 008 | 1 335 | 7 343 |
| 005 Hautes Alpes | 32 532 | 5 557 | 38 089 | 6 879 | 1 416 | 8 295 |
| 006 Alpes Maritimes | 216 598 | 40 865 | 257 463 | 25 985 | 5 934 | 31 919 |
| 007 Ardèche | 62 354 | 9 805 | 72 159 | 11 698 | 2 222 | 13 920 |
| 008 Ardennes | 60 836 | 12 763 | 73 599 | 7 857 | 1 858 | 9 715 |
| 009 Ariège | 38 194 | 5 650 | 43 844 | 6 629 | 1 357 | 7 986 |
| 010 Aube | 70 800 | 13 561 | 84 361 | 11 782 | 2 541 | 14 323 |
| 011 Aude | 75 729 | 12 496 | 88 225 | 13 775 | 2 882 | 16 657 |
| 012 Aveyron | 74 835 | 12 948 | 87 783 | 14 830 | 3 449 | 18 279 |
| 013 Bouches du Rhône | 371 085 | 64 174 | 435 259 | 45 260 | 8 941 | 54 201 |
| 014 Calvados | 143 058 | 23 190 | 166 248 | 19 411 | 3 806 | 23 217 |
| 015 Cantal | 38 260 | 5 060 | 43 320 | 6 845 | 1 190 | 8 035 |
| 016 Charente | 87 070 | 13 772 | 100 842 | 14 505 | 2 752 | 17 257 |
| 017 Charente Maritime | 142 234 | 24 635 | 166 869 | 25 583 | 5 314 | 30 897 |
| 018 Cher | 70 879 | 10 700 | 81 579 | 11 084 | 1 992 | 13 076 |
| 019 Corrèze | 64 905 | 8 824 | 73 729 | 10 305 | 1 548 | 11 853 |
| 021 Côte d'or | 111 238 | 15 897 | 127 135 | 15 812 | 2 653 | 18 465 |
| 022 Côtes d'Armor | 131 807 | 20 284 | 152 091 | 20 298 | 3 908 | 24 206 |
| 023 Creuse | 29 139 | 4 789 | 33 928 | 5 073 | 1 065 | 6 138 |
| 024 Dordogne | 97 797 | 12 751 | 110 548 | 17 917 | 2 663 | 20 580 |
| 025 Doubs | 114 367 | 22 658 | 137 025 | 13 424 | 3 311 | 16 735 |
| 026 Drôme | 106 046 | 16 051 | 122 097 | 18 393 | 3 260 | 21 653 |
| 027 Eure | 117 312 | 21 314 | 138 626 | 16 993 | 3 481 | 20 474 |
| 028 Eure et Loir | 95 238 | 15 336 | 110 574 | 12 938 | 2 384 | 15 322 |
| 029 Finistère | 194 960 | 35 413 | 230 373 | 26 663 | 5 875 | 32 538 |
| 02A Corse du Sud | 26 803 | 2 776 | 29 579 | 5 392 | 610 | 6 002 |
| 02B Haute Corse | 27 428 | 2 407 | 29 835 | 5 647 | 576 | 6 223 |
| 030 Gard | 140 108 | 22 360 | 162 468 | 25 064 | 4 889 | 29 953 |
| 031 Haute Garonne | 240 491 | 45 757 | 286 248 | 32 307 | 6 776 | 39 083 |
| 032 Gers | 48 182 | 6 446 | 54 628 | 10 305 | 1 648 | 11 953 |
| 033 Gironde | 299 489 | 54 505 | 353 994 | 44 219 | 8 775 | 52 994 |
| 034 Hérault | 198 879 | 28 629 | 227 508 | 31 581 | 5 383 | 36 964 |
| 035 Ille et Vilaine | 203 277 | 35 284 | 238 561 | 28 674 | 5 916 | 34 590 |
| 036 Indre | 61 420 | 7 907 | 69 327 | 10 911 | 1 657 | 12 568 |
| 037 Indre et Loire | 127 817 | 21 206 | 149 023 | 18 266 | 3 241 | 21 507 |
| 038 Isère | 240 682 | 33 690 | 274 372 | 34 046 | 5 477 | 39 523 |
| 039 Jura | 60 834 | 9 384 | 70 218 | 9 608 | 1 742 | 11 350 |
| 040 Landes | 82 715 | 16 780 | 99 495 | 13 289 | 3 463 | 16 752 |
| 041 Loir et Cher | 74 349 | 10 445 | 84 794 | 12 705 | 1 917 | 14 622 |
| 042 Loire | 162 552 | 25 372 | 187 924 | 23 549 | 4 719 | 28 268 |
| 043 Haute Loire | 47 698 | 6 083 | 53 781 | 8 502 | 1 373 | 9 875 |
| 044 Loire Atlantique | 257 289 | 46 346 | 303 635 | 34 372 | 7 080 | 41 452 |
| 045 Loiret | 145 937 | 24 954 | 170 891 | 19 990 | 4 111 | 24 101 |
| 046 Lot | 43 556 | 5 695 | 49 251 | 9 249 | 1 550 | 10 799 |
| 047 Lot et Garonne | 82 049 | 12 952 | 95 001 | 15 357 | 3 059 | 18 416 |
| 048 Lozère | 17 290 | 2 446 | 19 736 | 3 720 | 652 | 4 372 |
| 049 Maine et Loire | 166 609 | 27 893 | 194 502 | 24 809 | 4 812 | 29 621 |
| 050 Manche | 125 092 | 19 944 | 145 036 | 19 939 | 4 082 | 24 021 |
| 051 Marne | 121 095 | 20 966 | 142 061 | 20 996 | 4 184 | 25 180 |
| 052 Haute Marne | 48 220 | 8 693 | 56 913 | 7 217 | 1 562 | 8 779 |
| 053 Mayenne | 69 910 | 9 344 | 79 254 | 10 436 | 1 727 | 12 163 |
| 054 Meurthe et Moselle | 143 296 | 25 052 | 168 348 | 14 543 | 2 943 | 17 486 |
| 055 Meuse | 38 700 | 6 828 | 45 528 | 5 914 | 1 272 | 7 186 |

| DEPARTEMENTS | NOMBRE DE CONTROLES REALISES EN 2000 | | | | | | |
|--------------|--|--------------------|------------------|---|--------------------|----------------|------------------|
| | VEHICULES PARTICULIERS (Catégorie M1) | | | VEHICULES UTILITAIRES (Catégorie N1) | | | |
| | Visites Initiales | Contre- Visites | Total | Visites Initiales | Contre- Visites | Total | |
| 056 | Morbihan | 159 353 | 32 328 | 191 681 | 23 400 | 5 924 | 29 324 |
| 057 | Moselle | 239 435 | 39 222 | 278 657 | 19 958 | 3 870 | 23 828 |
| 058 | Nièvre | 55 850 | 8 717 | 64 567 | 8 865 | 1 587 | 10 452 |
| 059 | Nord | 488 021 | 91 645 | 579 666 | 43 408 | 9 288 | 52 696 |
| 060 | Oise | 158 321 | 25 977 | 184 298 | 20 194 | 3 627 | 23 821 |
| 061 | Orne | 76 930 | 11 431 | 88 361 | 12 778 | 2 185 | 14 963 |
| 062 | Pas de Calais | 283 782 | 56 089 | 339 871 | 30 070 | 6 907 | 36 977 |
| 063 | Puy de Dome | 149 849 | 20 489 | 170 338 | 21 499 | 3 689 | 25 188 |
| 064 | Pyrénées Atlantiques | 153 403 | 24 503 | 177 906 | 22 988 | 4 141 | 27 129 |
| 065 | Hautes Pyrénées | 59 949 | 7 947 | 67 896 | 9 649 | 1 483 | 11 132 |
| 066 | Pyrénées Orientales | 90 886 | 12 205 | 103 091 | 15 443 | 2 625 | 18 068 |
| 067 | Bas Rhin | 240 971 | 36 066 | 277 037 | 24 979 | 4 341 | 29 320 |
| 068 | Haut Rhin | 164 992 | 25 932 | 190 924 | 17 222 | 3 237 | 20 459 |
| 069 | Rhône | 333 193 | 47 946 | 381 139 | 47 736 | 6 962 | 54 698 |
| 070 | Haute Saône | 53 344 | 8 741 | 62 085 | 7 657 | 1 578 | 9 235 |
| 071 | Saône et Loire | 133 301 | 21 027 | 154 328 | 19 674 | 4 172 | 23 846 |
| 072 | Sarthe | 127 646 | 20 384 | 148 030 | 16 617 | 3 305 | 19 922 |
| 073 | Savoie | 89 407 | 12 286 | 101 693 | 15 144 | 2 326 | 17 470 |
| 074 | Haute Savoie | 145 822 | 22 255 | 168 077 | 20 832 | 3 570 | 24 402 |
| 075 | Ville de Paris | 152 849 | 23 682 | 176 531 | 10 518 | 1 914 | 12 432 |
| 076 | Seine Maritime | 265 372 | 51 758 | 317 130 | 31 215 | 6 714 | 37 929 |
| 077 | Seine et Marne | 252 110 | 36 974 | 289 084 | 29 674 | 4 622 | 34 296 |
| 078 | Yvelines | 263 381 | 42 287 | 305 668 | 23 125 | 3 607 | 26 732 |
| 079 | Deux Sèvres | 91 661 | 17 720 | 109 381 | 14 707 | 3 525 | 18 232 |
| 080 | Somme | 113 849 | 21 461 | 135 310 | 15 056 | 3 307 | 18 363 |
| 081 | Tarn | 87 638 | 19 216 | 106 854 | 14 045 | 3 778 | 17 823 |
| 082 | Tarn et Garonne | 52 791 | 9 610 | 62 401 | 10 834 | 2 412 | 13 246 |
| 083 | Var | 210 910 | 33 405 | 244 315 | 31 103 | 5 685 | 36 788 |
| 084 | Vaucluse | 124 531 | 22 344 | 146 875 | 24 237 | 5 179 | 29 416 |
| 085 | Vendée | 140 598 | 23 035 | 163 633 | 23 559 | 4 624 | 28 183 |
| 086 | Vienne | 99 856 | 18 877 | 118 733 | 15 863 | 3 611 | 19 474 |
| 087 | Haute Vienne | 93 809 | 13 029 | 106 838 | 12 953 | 2 108 | 15 061 |
| 088 | Vosges | 93 636 | 15 230 | 108 866 | 13 084 | 2 511 | 15 595 |
| 089 | Yonne | 80 452 | 12 386 | 92 838 | 14 243 | 2 609 | 16 852 |
| 090 | Territoire de Belfort | 32 806 | 5 471 | 38 277 | 3 152 | 610 | 3 762 |
| 091 | Essonne | 251 891 | 45 629 | 297 520 | 26 490 | 4 934 | 31 424 |
| 092 | Hauts de Seine | 228 861 | 34 807 | 263 668 | 17 595 | 3 024 | 20 619 |
| 093 | Seine Saint Denis | 253 417 | 36 934 | 290 351 | 35 160 | 5 014 | 40 174 |
| 094 | Val de Marne | 217 889 | 37 022 | 254 911 | 24 310 | 4 382 | 28 692 |
| 095 | Val d'Oise | 207 869 | 31 152 | 239 021 | 23 603 | 3 463 | 27 066 |
| 971 | Guadeloupe | 35 494 | 8 826 | 44 320 | 5 440 | 1 309 | 6 749 |
| 972 | Martinique | 44 265 | 9 049 | 53 314 | 5 810 | 1 185 | 6 995 |
| 973 | Guyane | 8 908 | 2 959 | 11 867 | 1 963 | 574 | 2 537 |
| 974 | Réunion | 73 514 | 17 560 | 91 074 | 17 932 | 4 473 | 22 405 |
| TOTAL | | 12 872 311 | 2 145 404 | 15 017 715 | 1 774 535 | 341 878 | 2 116 413 |

TABLEAU 2 : RESULTATS DE LA VISITE INITIALE PAR DEPARTEMENT

| DEPARTEMENTS | POURCENTAGE DE VEHICULES | | | | | |
|------------------------|--|---------------|--------------|--|---------------|--------------|
| | VEHICULES PARTICULIERS (catégorie M1) | | | VEHICULES UTILITAIRES LEGERS (catégorie N1) | | |
| | Conformes | Non conformes | Non roulants | Conformes | Non conformes | Non roulants |
| 001 Ain | 83,59 | 16,32 | 0,09 | 80,75 | 19,08 | 0,17 |
| 002 Aisne | 72,32 | 27,60 | 0,07 | 65,88 | 33,91 | 0,21 |
| 003 Allier | 79,51 | 20,41 | 0,08 | 74,91 | 24,96 | 0,13 |
| 004 Alpes Hte Provence | 79,46 | 20,48 | 0,06 | 73,33 | 26,55 | 0,12 |
| 005 Hautes Alpes | 79,40 | 20,51 | 0,09 | 74,33 | 25,33 | 0,34 |
| 006 Alpes Maritimes | 76,64 | 23,24 | 0,11 | 69,53 | 30,02 | 0,45 |
| 007 Ardèche | 81,09 | 18,84 | 0,07 | 77,32 | 22,60 | 0,08 |
| 008 Ardennes | 75,13 | 24,81 | 0,06 | 70,31 | 29,47 | 0,22 |
| 009 Ariège | 81,91 | 17,99 | 0,10 | 74,42 | 25,32 | 0,26 |
| 010 Aube | 77,79 | 22,10 | 0,11 | 74,10 | 25,57 | 0,33 |
| 011 Aude | 79,89 | 20,06 | 0,05 | 74,76 | 25,16 | 0,09 |
| 012 Aveyron | 80,11 | 19,83 | 0,06 | 73,66 | 26,15 | 0,19 |
| 013 Bouches du Rhône | 77,93 | 21,82 | 0,26 | 72,09 | 27,24 | 0,67 |
| 014 Calvados | 80,00 | 19,96 | 0,05 | 74,99 | 24,83 | 0,18 |
| 015 Cantal | 84,54 | 15,36 | 0,10 | 79,70 | 20,22 | 0,08 |
| 016 Charente | 81,25 | 18,68 | 0,07 | 77,58 | 22,30 | 0,12 |
| 017 Charente Maritime | 79,44 | 20,47 | 0,09 | 75,04 | 24,82 | 0,13 |
| 018 Cher | 81,59 | 18,33 | 0,09 | 77,70 | 22,10 | 0,20 |
| 019 Corrèze | 83,54 | 16,39 | 0,07 | 81,06 | 18,79 | 0,16 |
| 021 Côte d'or | 83,02 | 16,94 | 0,05 | 78,82 | 21,02 | 0,16 |
| 022 Côtes d'Armor | 81,69 | 18,26 | 0,05 | 76,48 | 23,31 | 0,21 |
| 023 Creuse | 80,74 | 19,22 | 0,05 | 75,09 | 24,76 | 0,15 |
| 024 Dordogne | 84,48 | 15,45 | 0,08 | 81,67 | 18,20 | 0,13 |
| 025 Doubs | 75,76 | 24,19 | 0,05 | 69,17 | 30,61 | 0,22 |
| 026 Drôme | 81,80 | 18,11 | 0,09 | 77,44 | 22,41 | 0,15 |
| 027 Eure | 77,07 | 22,87 | 0,06 | 73,52 | 26,31 | 0,17 |
| 028 Eure et Loir | 80,33 | 19,61 | 0,07 | 76,15 | 23,72 | 0,12 |
| 029 Finistère | 78,54 | 21,43 | 0,03 | 73,47 | 26,48 | 0,05 |
| 02A Corse du Sud | 86,26 | 13,71 | 0,03 | 83,99 | 15,89 | 0,12 |
| 02B Haute Corse | 88,28 | 11,68 | 0,05 | 84,90 | 14,73 | 0,37 |
| 030 Gard | 79,64 | 20,24 | 0,11 | 74,41 | 25,22 | 0,36 |
| 031 Haute Garonne | 76,44 | 23,43 | 0,13 | 69,83 | 29,50 | 0,67 |
| 032 Gers | 83,94 | 16,00 | 0,06 | 80,84 | 19,04 | 0,11 |
| 033 Gironde | 77,72 | 22,19 | 0,09 | 72,27 | 27,02 | 0,70 |
| 034 Hérault | 81,90 | 18,02 | 0,08 | 76,94 | 22,86 | 0,20 |
| 035 Ille et Vilaine | 79,51 | 20,46 | 0,04 | 72,34 | 27,57 | 0,09 |
| 036 Indre | 84,65 | 15,27 | 0,08 | 81,95 | 17,66 | 0,38 |
| 037 Indre et Loire | 80,08 | 19,83 | 0,09 | 77,83 | 22,01 | 0,16 |
| 038 Isère | 82,88 | 17,02 | 0,10 | 80,00 | 19,77 | 0,23 |
| 039 Jura | 81,01 | 18,93 | 0,06 | 75,86 | 24,04 | 0,10 |
| 040 Landes | 76,16 | 23,81 | 0,02 | 69,89 | 30,07 | 0,04 |
| 041 Loir et Cher | 83,11 | 16,76 | 0,13 | 80,93 | 18,67 | 0,41 |
| 042 Loire | 81,21 | 18,70 | 0,09 | 75,16 | 24,48 | 0,36 |
| 043 Haute Loire | 84,40 | 15,53 | 0,07 | 79,72 | 20,05 | 0,23 |
| 044 Loire Atlantique | 78,75 | 21,21 | 0,04 | 75,11 | 24,72 | 0,17 |
| 045 Loiret | 79,40 | 20,50 | 0,10 | 74,17 | 25,50 | 0,34 |
| 046 Lot | 84,42 | 15,48 | 0,10 | 79,75 | 20,10 | 0,15 |
| 047 Lot et Garonne | 80,67 | 19,27 | 0,06 | 75,58 | 24,36 | 0,06 |
| 048 Lozère | 82,79 | 17,18 | 0,03 | 78,91 | 20,80 | 0,29 |
| 049 Maine et Loire | 80,62 | 19,35 | 0,03 | 77,49 | 22,41 | 0,10 |
| 050 Manche | 80,93 | 19,03 | 0,04 | 76,29 | 23,65 | 0,05 |
| 051 Marne | 78,78 | 21,11 | 0,11 | 74,91 | 24,94 | 0,15 |
| 052 Haute Marne | 78,13 | 21,80 | 0,07 | 73,03 | 26,91 | 0,06 |
| 053 Mayenne | 84,47 | 15,50 | 0,02 | 81,41 | 18,58 | 0,01 |
| 054 Meurthe et Moselle | 77,78 | 22,17 | 0,05 | 70,86 | 28,99 | 0,15 |
| 055 Meuse | 78,60 | 21,35 | 0,05 | 74,37 | 25,54 | 0,09 |
| 056 Morbihan | 76,16 | 23,79 | 0,05 | 68,78 | 30,93 | 0,29 |

| DEPARTEMENTS | POURCENTAGE DE VEHICULES | | | | | |
|---------------------------|--|---------------|--------------|--|---------------|--------------|
| | VEHICULES PARTICULIERS (catégorie M1) | | | VEHICULES UTILITAIRES LEGERS (catégorie N1) | | |
| | Conformes | Non conformes | Non roulants | Conformes | Non conformes | Non roulants |
| 057 Moselle | 79,51 | 20,45 | 0,04 | 74,23 | 25,61 | 0,15 |
| 058 Nièvre | 81,48 | 18,46 | 0,06 | 77,67 | 22,12 | 0,21 |
| 059 Nord | 76,72 | 23,23 | 0,05 | 71,14 | 28,70 | 0,17 |
| 060 Oise | 79,27 | 20,61 | 0,12 | 75,51 | 24,24 | 0,25 |
| 061 Orne | 82,26 | 17,66 | 0,09 | 79,78 | 19,97 | 0,24 |
| 062 Pas de Calais | 76,03 | 23,90 | 0,07 | 70,96 | 28,77 | 0,27 |
| 063 Puy de Dome | 83,37 | 16,56 | 0,07 | 78,53 | 21,37 | 0,10 |
| 064 Pyrénées Atlantiques | 81,31 | 18,65 | 0,04 | 78,09 | 21,72 | 0,20 |
| 065 Hautes Pyrénées | 84,28 | 15,66 | 0,06 | 81,59 | 18,21 | 0,20 |
| 066 Pyrénées Orientales | 83,07 | 16,81 | 0,11 | 77,08 | 22,61 | 0,30 |
| 067 Bas Rhin | 81,07 | 18,89 | 0,05 | 77,38 | 22,49 | 0,12 |
| 068 Haut Rhin | 80,43 | 19,50 | 0,06 | 75,38 | 24,37 | 0,25 |
| 069 Rhône | 80,92 | 18,98 | 0,10 | 72,77 | 26,42 | 0,82 |
| 070 Haute Saône | 80,21 | 19,71 | 0,08 | 75,10 | 24,72 | 0,18 |
| 071 Saône et Loire | 81,37 | 18,59 | 0,04 | 75,50 | 24,41 | 0,09 |
| 072 Sarthe | 81,12 | 18,82 | 0,06 | 76,66 | 23,24 | 0,10 |
| 073 Savoie | 82,99 | 16,89 | 0,13 | 79,65 | 19,98 | 0,37 |
| 074 Haute Savoie | 81,14 | 18,79 | 0,08 | 77,35 | 22,45 | 0,20 |
| 075 Ville de Paris | 79,91 | 20,07 | 0,02 | 72,04 | 27,88 | 0,08 |
| 076 Seine Maritime | 75,91 | 24,02 | 0,07 | 71,35 | 28,46 | 0,19 |
| 077 Seine et Marne | 81,05 | 18,88 | 0,08 | 77,45 | 22,34 | 0,21 |
| 078 Yvelines | 80,22 | 19,70 | 0,08 | 78,35 | 21,41 | 0,23 |
| 079 Deux Sèvres | 77,77 | 22,18 | 0,06 | 73,03 | 26,87 | 0,09 |
| 080 Somme | 77,22 | 22,70 | 0,08 | 73,01 | 26,75 | 0,24 |
| 081 Tarn | 74,00 | 25,95 | 0,04 | 68,12 | 31,80 | 0,08 |
| 082 Tarn et Garonne | 77,97 | 21,93 | 0,10 | 71,11 | 28,24 | 0,66 |
| 083 Var | 80,46 | 19,45 | 0,09 | 75,79 | 24,02 | 0,19 |
| 084 Vaucluse | 78,02 | 21,86 | 0,11 | 72,75 | 26,92 | 0,33 |
| 085 Vendée | 81,26 | 18,71 | 0,03 | 77,51 | 22,35 | 0,14 |
| 086 Vienne | 78,16 | 21,75 | 0,08 | 73,74 | 26,08 | 0,18 |
| 087 Haute Vienne | 83,45 | 16,47 | 0,08 | 79,96 | 19,87 | 0,17 |
| 088 Vosges | 80,31 | 19,55 | 0,14 | 76,14 | 23,62 | 0,24 |
| 089 Yonne | 81,85 | 18,06 | 0,09 | 77,51 | 22,31 | 0,17 |
| 090 Territoire de Belfort | 79,01 | 20,92 | 0,06 | 73,13 | 26,67 | 0,20 |
| 091 Essonne | 76,53 | 23,40 | 0,07 | 72,23 | 27,58 | 0,19 |
| 092 Hauts de Seine | 80,67 | 19,27 | 0,06 | 74,41 | 25,37 | 0,22 |
| 093 Seine Saint Denis | 80,21 | 19,69 | 0,10 | 73,29 | 26,23 | 0,47 |
| 094 Val de Marne | 77,73 | 22,20 | 0,08 | 71,21 | 28,50 | 0,28 |
| 095 Val d'Oise | 80,66 | 19,28 | 0,07 | 77,44 | 22,32 | 0,24 |
| 971 Guadeloupe | 62,70 | 37,22 | 0,08 | 60,06 | 39,78 | 0,15 |
| 972 Martinique | 71,71 | 28,23 | 0,07 | 68,86 | 30,51 | 0,63 |
| 973 Guyane | 49,47 | 50,53 | 0,00 | 48,44 | 51,56 | 0,00 |
| 974 Réunion | 70,07 | 29,84 | 0,09 | 66,36 | 33,30 | 0,34 |
| TOTAL | 79,49 | 20,43 | 0,08 | 74,81 | 24,93 | 0,25 |

**TABLEAU 3 : ACTIVITE ET RESULTATS DE LA VISITE INITIALE COMPLEMENTAIRE
PAR DEPARTEMENT**

| DEPARTEMENTS | VEHICULES UTILITAIRES LEGERS | | | | |
|------------------------|---------------------------------------|--------------------|-------|---|------------------|
| | NOMBRE DE VEHICULES (Catégorie N1) | | | POURCENTAGE DE VEHICULES (Catégorie N1) | |
| | Visites Initiales | Contre- Visites | Total | Conformes | Non Conformes |
| 001 Ain | 5 851 | 22 | 5 873 | 99,34 | 0,66 |
| 002 Aisne | 3 471 | 46 | 3 517 | 98,04 | 1,96 |
| 003 Allier | 4 170 | 26 | 4 196 | 99,17 | 0,83 |
| 004 Alpes Hte Provence | 1 651 | 13 | 1 664 | 98,63 | 1,37 |
| 005 Hautes Alpes | 2 182 | 10 | 2 192 | 99,40 | 0,60 |
| 006 Alpes Maritimes | 5 606 | 51 | 5 657 | 98,76 | 1,24 |
| 007 Ardèche | 3 221 | 7 | 3 228 | 99,69 | 0,31 |
| 008 Ardennes | 2 376 | 28 | 2 404 | 98,84 | 1,16 |
| 009 Ariège | 1 612 | 14 | 1 626 | 98,91 | 1,09 |
| 010 Aube | 4 013 | 20 | 4 033 | 99,13 | 0,87 |
| 011 Aude | 3 119 | 26 | 3 145 | 98,77 | 1,23 |
| 012 Aveyron | 5 278 | 36 | 5 314 | 98,85 | 1,15 |
| 013 Bouches du Rhône | 7 594 | 74 | 7 668 | 98,60 | 1,40 |
| 014 Calvados | 5 005 | 22 | 5 027 | 99,28 | 0,72 |
| 015 Cantal | 2 667 | 7 | 2 674 | 99,58 | 0,42 |
| 016 Charente | 4 707 | 29 | 4 736 | 99,16 | 0,84 |
| 017 Charente Maritime | 8 047 | 66 | 8 113 | 98,90 | 1,10 |
| 018 Cher | 3 645 | 16 | 3 661 | 99,40 | 0,60 |
| 019 Corrèze | 2 858 | 22 | 2 880 | 99,22 | 0,78 |
| 021 Côte d'or | 5 488 | 15 | 5 503 | 99,50 | 0,50 |
| 022 Côtes d'Armor | 5 432 | 11 | 5 443 | 99,57 | 0,43 |
| 023 Creuse | 1 897 | 19 | 1 916 | 99,00 | 1,00 |
| 024 Dordogne | 5 452 | 13 | 5 465 | 99,50 | 0,50 |
| 025 Doubs | 3 534 | 18 | 3 552 | 99,12 | 0,88 |
| 026 Drôme | 4 144 | 10 | 4 154 | 99,36 | 0,64 |
| 027 Eure | 4 319 | 12 | 4 331 | 99,12 | 0,88 |
| 028 Eure et Loir | 3 636 | 12 | 3 648 | 99,36 | 0,64 |
| 029 Finistère | 6 364 | 28 | 6 392 | 99,23 | 0,77 |
| 02A Corse du Sud | 532 | 0 | 532 | 99,54 | 0,46 |
| 02B Haute Corse | 434 | 0 | 434 | 100,0 | 0,00 |
| 030 Gard | 5 625 | 19 | 5 644 | 99,26 | 0,74 |
| 031 Haute Garonne | 6 530 | 53 | 6 583 | 98,77 | 1,23 |
| 032 Gers | 3 223 | 12 | 3 235 | 99,50 | 0,50 |
| 033 Gironde | 9 308 | 73 | 9 381 | 99,08 | 0,92 |
| 034 Hérault | 6 003 | 45 | 6 048 | 99,45 | 0,55 |
| 035 Ille et Vilaine | 8 646 | 40 | 8 686 | 99,12 | 0,88 |
| 036 Indre | 3 922 | 19 | 3 941 | 99,28 | 0,72 |
| 037 Indre et Loire | 5 444 | 12 | 5 456 | 99,62 | 0,38 |
| 038 Isère | 7 643 | 25 | 7 668 | 99,32 | 0,68 |
| 039 Jura | 2 828 | 6 | 2 834 | 99,55 | 0,45 |
| 040 Landes | 4 049 | 22 | 4 071 | 99,30 | 0,70 |
| 041 Loir et Cher | 4 627 | 13 | 4 640 | 99,33 | 0,67 |
| 042 Loire | 5 958 | 20 | 5 978 | 99,44 | 0,56 |
| 043 Haute Loire | 2 274 | 6 | 2 280 | 99,43 | 0,57 |
| 044 Loire Atlantique | 8 735 | 46 | 8 781 | 99,15 | 0,85 |
| 045 Loiret | 4 909 | 15 | 4 924 | 99,33 | 0,67 |
| 046 Lot | 2 640 | 12 | 2 652 | 99,46 | 0,54 |
| 047 Lot et Garonne | 4 420 | 35 | 4 455 | 99,10 | 0,90 |
| 048 Lozère | 1 107 | 7 | 1 114 | 99,39 | 0,61 |
| 049 Maine et Loire | 6 989 | 28 | 7 017 | 99,34 | 0,66 |
| 050 Manche | 7 215 | 26 | 7 241 | 99,59 | 0,41 |
| 051 Marne | 7 356 | 27 | 7 383 | 99,29 | 0,71 |
| 052 Haute Marne | 2 360 | 40 | 2 400 | 99,31 | 0,69 |
| 053 Mayenne | 3 558 | 22 | 3 580 | 99,50 | 0,50 |

| DEPARTEMENTS | VEHICULES UTILITAIRES LEGERS | | | | | |
|--------------|---------------------------------------|--------------------|--------------|---|------------------|-------------|
| | NOMBRE DE VEHICULES (Catégorie N1) | | | POURCENTAGE DE VEHICULES (Catégorie N1) | | |
| | Visites Initiales | Contre- Visites | Total | Conformes | Non Conformes | |
| 054 | Meurthe et Moselle | 3 426 | 29 | 3 455 | 98,91 | 1,09 |
| 055 | Meuse | 1 409 | 14 | 1 423 | 98,66 | 1,34 |
| 056 | Morbihan | 6 602 | 43 | 6 645 | 99,05 | 0,95 |
| 057 | Moselle | 5 211 | 22 | 5 233 | 99,15 | 0,85 |
| 058 | Nièvre | 2 746 | 2 | 2 748 | 99,88 | 0,12 |
| 059 | Nord | 10 018 | 48 | 10 066 | 99,13 | 0,87 |
| 060 | Oise | 4 318 | 10 | 4 328 | 99,67 | 0,33 |
| 061 | Orne | 3 905 | 3 | 3 908 | 99,62 | 0,38 |
| 062 | Pas de Calais | 6 726 | 51 | 6 777 | 99,35 | 0,65 |
| 063 | Puy de Dome | 5 879 | 13 | 5 892 | 99,62 | 0,38 |
| 064 | Pyrénées Atlantiques | 6 456 | 22 | 6 478 | 99,62 | 0,38 |
| 065 | Hautes Pyrénées | 2 700 | 7 | 2 707 | 99,42 | 0,58 |
| 066 | Pyrénées Orientales | 3 267 | 35 | 3 302 | 99,21 | 0,79 |
| 067 | Bas Rhin | 7 554 | 38 | 7 592 | 99,23 | 0,77 |
| 068 | Haut Rhin | 4 535 | 41 | 4 576 | 98,67 | 1,33 |
| 069 | Rhône | 8 294 | 27 | 8 321 | 99,51 | 0,49 |
| 070 | Haute Saône | 2 132 | 3 | 2 135 | 99,74 | 0,26 |
| 071 | Saône et Loire | 6 593 | 40 | 6 633 | 98,92 | 1,08 |
| 072 | Sarthe | 5 840 | 21 | 5 861 | 99,55 | 0,45 |
| 073 | Savoie | 3 734 | 13 | 3 747 | 99,74 | 0,26 |
| 074 | Haute Savoie | 4 522 | 11 | 4 533 | 99,71 | 0,29 |
| 075 | Ville de Paris | 1 753 | 6 | 1 759 | 98,72 | 1,28 |
| 076 | Seine Maritime | 8 740 | 64 | 8 804 | 99,11 | 0,89 |
| 077 | Seine et Marne | 7 144 | 27 | 7 171 | 99,46 | 0,54 |
| 078 | Yvelines | 4 413 | 16 | 4 429 | 99,44 | 0,56 |
| 079 | Deux Sèvres | 5 319 | 53 | 5 372 | 98,60 | 1,40 |
| 080 | Somme | 4 993 | 13 | 5 006 | 99,12 | 0,88 |
| 081 | Tarn | 3 712 | 73 | 3 785 | 96,76 | 3,24 |
| 082 | Tarn et Garonne | 2 551 | 15 | 2 566 | 99,11 | 0,89 |
| 083 | Var | 5 836 | 29 | 5 865 | 99,37 | 0,63 |
| 084 | Vaucluse | 5 687 | 31 | 5 718 | 99,23 | 0,77 |
| 085 | Vendée | 6 836 | 31 | 6 867 | 99,33 | 0,67 |
| 086 | Vienne | 6 009 | 55 | 6 064 | 98,88 | 1,12 |
| 087 | Haute Vienne | 4 115 | 23 | 4 138 | 98,92 | 1,08 |
| 088 | Vosges | 3 042 | 16 | 3 058 | 99,48 | 0,52 |
| 089 | Yonne | 4 024 | 14 | 4 038 | 99,46 | 0,54 |
| 090 | Territoire de Belfort | 696 | 0 | 696 | 98,93 | 1,07 |
| 091 | Essonne | 4 990 | 52 | 5 042 | 99,05 | 0,95 |
| 092 | Hauts de Seine | 2 684 | 14 | 2 698 | 98,96 | 1,04 |
| 093 | Seine Saint Denis | 4 718 | 27 | 4 745 | 98,97 | 1,03 |
| 094 | Val de Marne | 4 469 | 53 | 4 522 | 98,03 | 1,97 |
| 095 | Val d'Oise | 4 944 | 17 | 4 961 | 99,39 | 0,61 |
| 971 | Guadeloupe | 113 | 0 | 113 | 98,00 | 2,00 |
| 972 | Martinique | 149 | 1 | 150 | 100,0 | 0,00 |
| 973 | Guyane | 60 | 0 | 60 | 98,08 | 1,92 |
| 974 | Réunion | 2 113 | 18 | 2 131 | 98,99 | 1,01 |
| TOTAL | | 448 691 | 2 437 | 451 128 | 99,20 | 0,80 |