

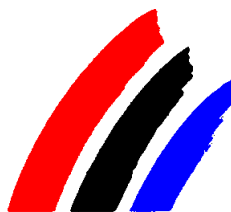
ORGANISME TECHNIQUE CENTRAL

UTAC/OTC ~ Autodrome de LINAS-MONTLHERY ~ B.P. 212 ~ 91311 MONTLHERY CEDEX

CONTROLE TECHNIQUE PERIODIQUE DES VEHICULES AUTOMOBILES

RAPPORT D'ACTIVITE ANNUEL

1999



JANVIER 2000

00-01

SOMMAIRE

RESUME

1 ~ CARACTERISTIQUES DE L'ACTIVITE - 1999

- 1.1 ~ CENTRES DE CONTROLE TECHNIQUE
- 1.2 ~ PARC CONTROLE
- 1.3 ~ REPARTITION PAR CATEGORIE DE VEHICULE

2 ~ ETAT DU PARC AUTOMOBILE NATIONAL - 1999

- 2.1 ~ PRESCRIPTIONS DE CONTRE-VISITES
- 2.2 ~ RESULTATS POUR LES ALTERATIONS SOUMISES A CONTRE-VISITE
- 2.3 ~ RESULTATS POUR L'ENSEMBLE DES ALTERATIONS

ANNEXES : DETAIL DE L'ACTIVITE PAR DEPARTEMENT - 1999

TABLEAU 1 ~ VOLUME D'ACTIVITE PAR DEPARTEMENT

TABLEAU 2 ~ RESULTAT DE LA VISITE INITIALE PAR DEPARTEMENT

"Toute reproduction partielle ou totale de la présente publication est strictement interdite sans autorisation expresse de l'UTAC / OTC."

RESUME

Le Contrôle Technique a concerné en 1999 :

- les voitures particulières et les utilitaires légers atteignant 4 ans dans le courant de l'année 1999,
- les voitures particulières ainsi que les utilitaires légers contrôlés en 1997 dont le délai de validité du contrôle arrivait à échéance en 1999,
- les voitures particulières ou utilitaires légers de plus de 4 ans destinés à une transaction et dont le dernier contrôle datait de plus de 6 mois.

Les visites techniques portent depuis le 1er octobre 1998 sur le contrôle de 585 altérations élémentaires (dont 218 altérations soumises à prescription de contre-visite) regroupées en 133 points principaux constituant 10 fonctions principales du véhicule.

Depuis le 1er mai 1999 le contrôle a été modifié sur la fonction identification du véhicule. Il porte désormais sur 585 altérations dont 219 soumises à prescription de contre-visite.

En 1999, **14,6** millions de contrôles dont **12,4** millions de visites initiales ont été réalisées dans les **4 272** centres de contrôle agréés (3 694 centres spécialisés et 578 centres auxiliaires). Les **12,4** millions de visites initiales réalisées se répartissent en **10,6** millions pour les voitures particulières et **1,8** million pour les utilitaires légers.

Ces résultats traduisent une diminution de **16,1%** du nombre de contrôles par rapport à 1998, qui était une année de forte activité, conséquence du changement de périodicité des contrôles techniques intervenu en 1996.

En 1999, **17,2%** des voitures particulières, ne présentent aucune des altérations élémentaires de la nomenclature, alors qu'elles étaient 16,3% en 1998.

En ce qui concerne les altérations soumises à contre-visite, le taux de prescription de contre-visites pour les voitures particulières est en légère diminution par rapport à 1998. Il s'établit en 1999 à **20,60%** alors qu'il était de 21,53% en 1998.

Pour les utilitaires légers on constate une relative stabilité du taux de prescription de contre-visites : il est de **24,86%** en 1999 contre 25,13% en 1998.

Pour chacune des fonctions, les principaux défauts motivant la prescription d'une contre-visite concernaient pour l'ensemble des véhicules contrôlés en 1999 :

- La fonction FREINAGE pour 9,53% des véhicules (soit environ 1 177 000 véhicules)

dont :

- 5,16% pour un déséquilibre important du frein de service,
- 2,68% pour une efficacité globale insuffisante du frein de stationnement,
- 1,58% pour une détérioration importante du flexible de frein,
- 0,69% pour une efficacité globale insuffisante du frein de service.

- La fonction DIRECTION pour 1,62% des véhicules (soit environ 200 000 véhicules)

dont :

- 1,33% pour un jeu important de la rotule, articulation de direction,
- 0,15% pour un jeu important aux braquages du volant de direction,
- 0,06% pour un jeu important du relais de direction,
- 0,06% pour une mauvaise fixation de la rotule, articulation de direction.

- La fonction VISIBILITE pour 1,89% des véhicules (soit environ 233 000 véhicules)

dont :

- 1,04% pour fissure, cassure du pare-brise,
- 0,55% pour un mauvais état du rétroviseur extérieur (si obligatoire),
- 0,12% pour un non fonctionnement de l'essuie-glace AV,
- 0,08% pour une mauvaise fixation du rétroviseur extérieur.

RESUME

- La fonction ECLAIRAGE, SIGNALISATION pour 8,41% des véhicules (soit environ 1 039 000 véhicules)

dont :

- 1,95% pour le non-fonctionnement du feu stop,
- 1,70% pour le non-fonctionnement du feu de position,
- 1,40% pour le non-fonctionnement du feu de plaque AR,
- 1,17% pour une détérioration importante du feu indicateur de direction.

- La fonction LIAISONS AU SOL pour 7,19% des véhicules (soit environ 888 000 véhicules)

dont :

- 3,34% pour une usure importante du pneumatique,
- 2,30% pour un jeu important de la rotule, articulation de train,
- 0,76% pour des dimensions inadaptées du pneumatique,
- 0,64% pour un jeu important du train.

- La fonction STRUCTURE CARROSSERIE pour 1,14% des véhicules (soit environ 141 000 véhicules)

dont :

- 0,51% pour une ouverture impossible d'une porte latérale,
- 0,20% pour une partie saillante du pare-chocs, bouclier,
- 0,13% pour une absence de pare-chocs, bouclier,
- 0,10% pour une ouverture impossible de la porte arrière, hayon.

- La fonction EQUIPEMENTS pour 1,97% des véhicules (soit environ 243 000 véhicules)

dont :

- 0,76% pour le non-fonctionnement de l'avertisseur sonore,
- 0,35% pour une détérioration importante de la ceinture (si obligatoire),
- 0,34% pour une mauvaise fixation du siège,
- 0,26% pour un mauvais fonctionnement de la ceinture (si obligatoire).

- La fonction ORGANES MECANIQUES pour 2,84% des véhicules (soit environ 351 000 véhicules)

dont :

- 1,25% pour une fuite importante du silencieux d'échappement,
- 0,67% pour une fuite importante de la canalisation d'échappement,
- 0,31% pour une mauvaise fixation du silencieux d'échappement,
- 0,30% pour une fuite du circuit de carburant.

- La fonction POLLUTION, NIVEAU SONORE pour 6,47% de l'ensemble des véhicules (soit environ 799 000 véhicules) réparti par motorisation en:

véhicules Essence « non dépollués » : 9,11% des véhicules (soit environ 495 000 véhicules)

dont :

- 5,98% pour une teneur en CO des gaz d'échappement excessive,
- 3,14% pour un contrôle impossible de la teneur en CO des gaz d'échappement,

véhicules Essence « dépollués » : 3,14% des véhicules (soit environ 60 000 véhicules)

dont :

- 1,48% pour une mesure excessive du lambda des gaz d'échappement,
- 1,38% pour une teneur en CO des gaz d'échappement excessive,

véhicules Diesel : 4,87% des véhicules (soit environ 243 000 véhicules)

dont :

- 2,43% pour une opacité excessive des fumées d'échappement,
- 0,96% pour une fuite importante à l'échappement.

Le présent bilan sera disponible sur le site web : www.utac.com.

CARACTERISTIQUES DE L'ACTIVITE

1.1 CENTRES DE CONTROLE TECHNIQUE

➤ CENTRES AU 31 DECEMBRE 1998

AUXILIAIRES	585
SPECIALISES	3429
DONT NON RATTACHES A UN RESEAU	128

SOIT UN TOTAL DE **4014** CENTRES AGREES

➤ CENTRES AU 31 DECEMBRE 1999

AUXILIAIRES	578
SPECIALISES	3694
DONT NON RATTACHES A UN RESEAU	146

SOIT UN TOTAL DE **4272** CENTRES AGREES

➤ LES MOUVEMENTS EN 1999

CENTRES NOUVELLEMENT AGREES

284

CENTRES DEFINITIVEMENT FERMES

26

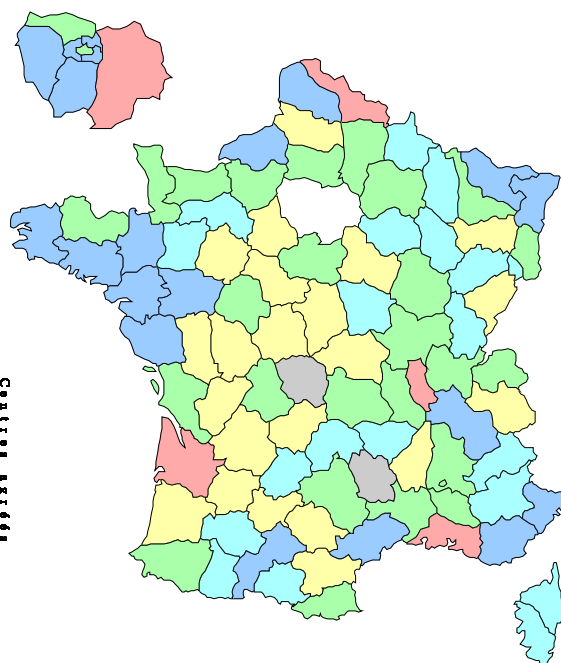
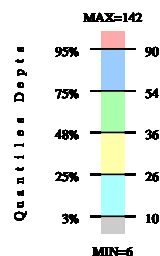
SOIT **4014 + 284 - 26 = 4272** CENTRES AGREES AU 31 DECEMBRE 1999

NOMBRE DE CENTRES AGREES PAR DEPARTEMENT AU 31 DECEMBRE 1999

Dans la carte ci-dessous :
3% des départements ont un nombre de centres inférieur à 10
48% des départements ont un nombre de centres inférieur à 36
5% des départements ont un nombre de centres supérieur à 90

Le nombre de centres agréés varie de 6 (Guyane) à 142 (Nord).

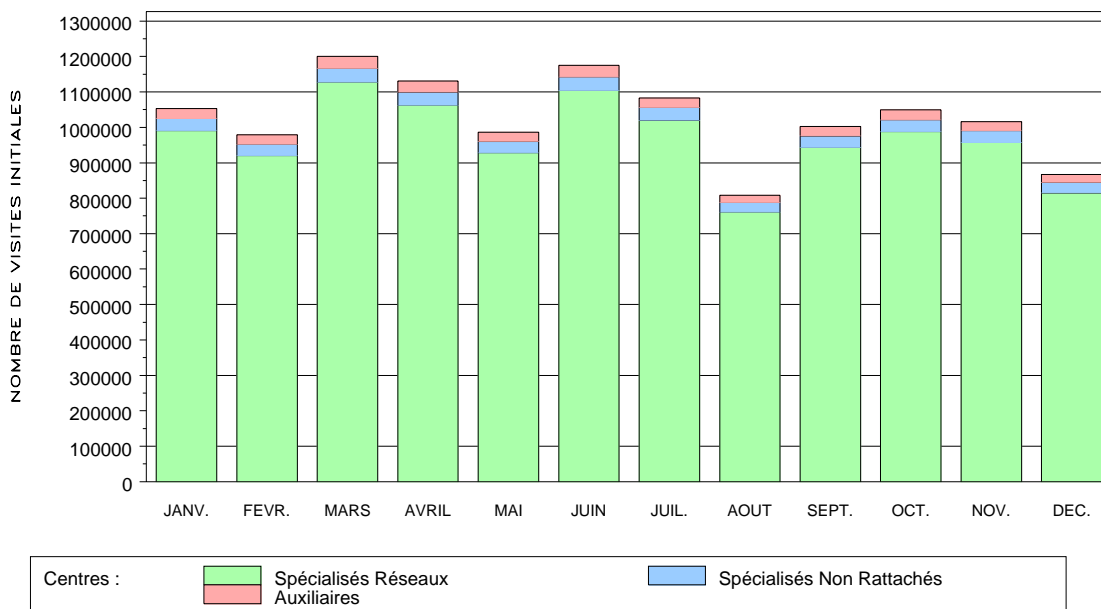
La moyenne nationale est de 43.



1.2 PARC CONTROLE

Le volume d'activité s'élève en 1999 à environ 14,6 millions de visites réparties en 12,4 millions de visites initiales et 2,2 millions de contre-visites.

EVOLUTION DE L'ACTIVITE VISITES INITIALES

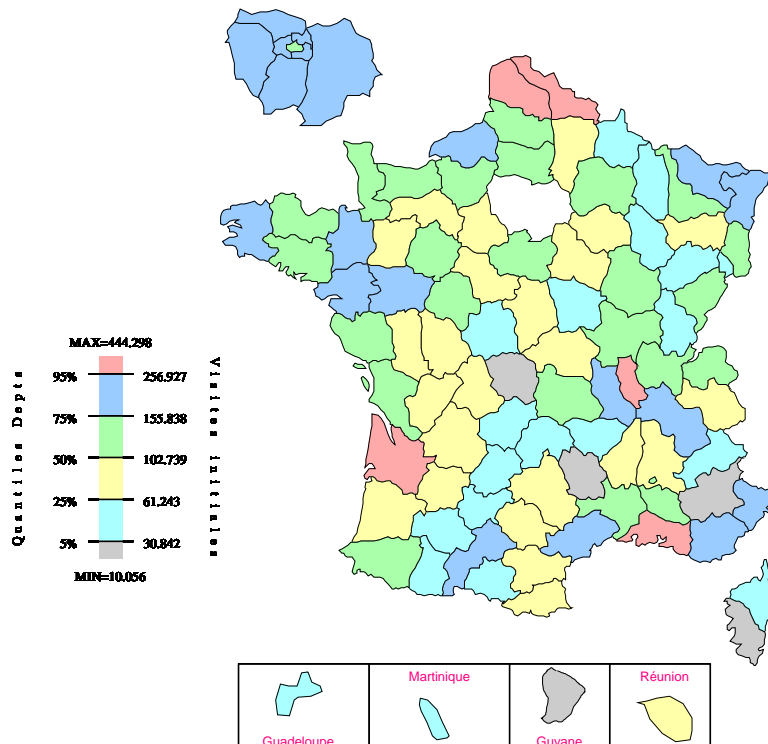


NOMBRE DE VISITES INITIALES PAR DEPARTEMENT

Dans la carte ci-dessous :
 5% des départements ont un nombre de visites initiales inférieur à 30842
 50% des départements ont un nombre de visites initiales inférieur à 102739
 5% des départements ont un nombre de visites initiales supérieur à 256927

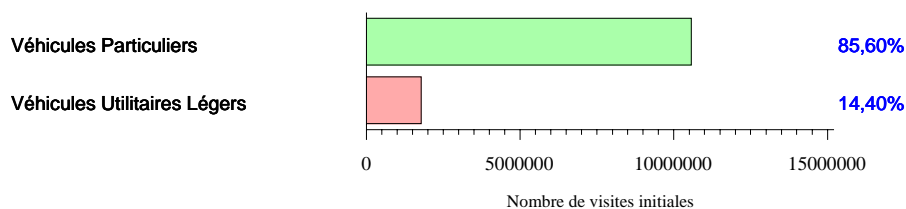
Le nombre de visites initiales varie de 10 056 (Guyane) à 444 298 (Nord).

La moyenne nationale est de 123 511.



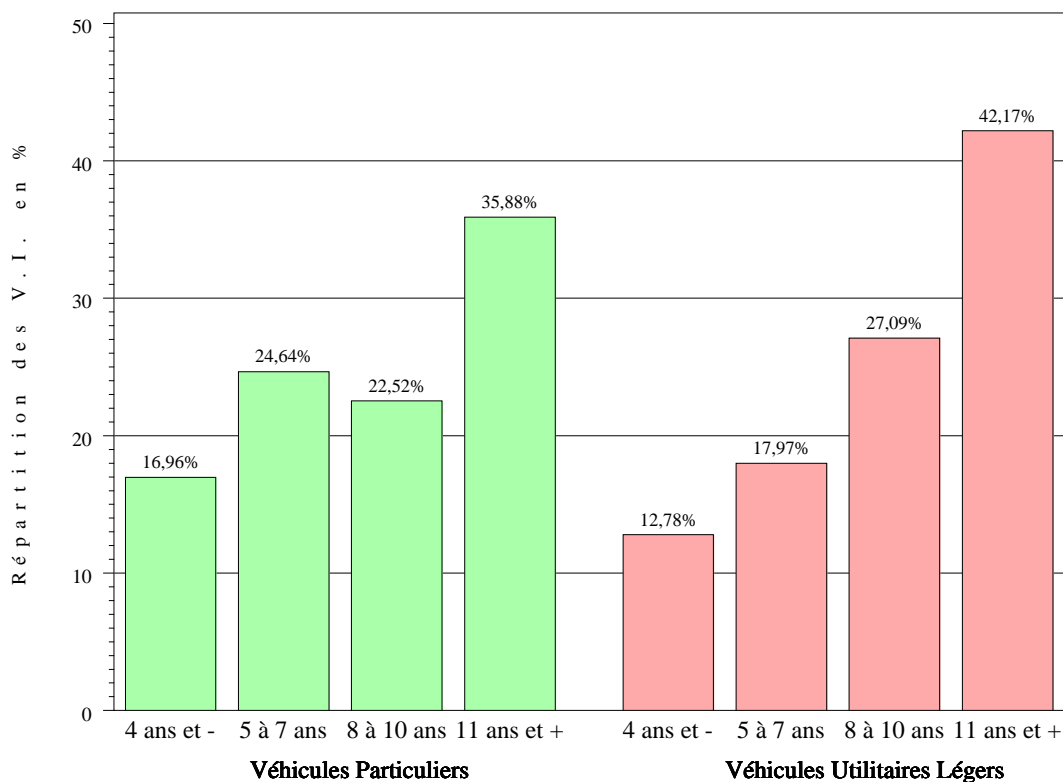
1.3 REPARTITION PAR CATEGORIE DE VEHICULE

VISITES INITIALES PAR CATEGORIE DE VEHICULE



En 1999, 10 572 822 Véhicules Particuliers et 1 778 292 Véhicules Utilitaires Légers ont été contrôlés en visites initiales.

REPARTITION DES VISITES INITIALES SELON L'AGE DES VEHICULES



Age atteint par le véhicule au cours de l'année 1999	Date de mise en circulation
4 ans et moins	à compter du 1er janvier 1995
5 à 7 ans	du 1er janvier 1992 au 31 décembre 1994
8 à 10 ans	du 1er janvier 1989 au 31 décembre 1991
11 ans et plus	avant le 1er janvier 1989

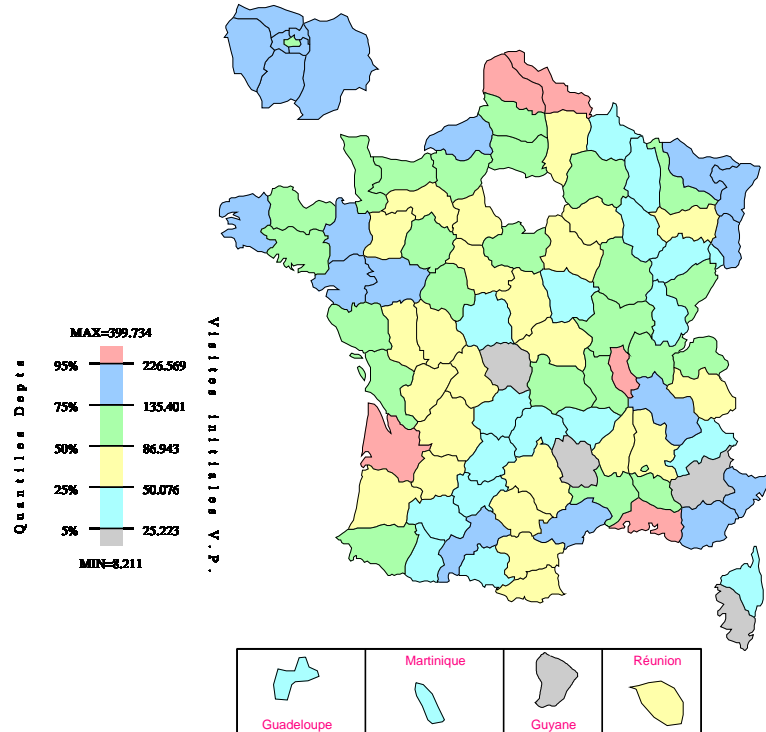
NOMBRE DE VISITES INITIALES PAR DEPARTEMENT

VEHICULES PARTICULIERS :

Dans la carte ci-dessous :
 5% des départements ont un nombre de visites initiales (V.P.) inférieur à 25223
 50% des départements ont un nombre de visites initiales (V.P.) inférieur à 86943
 5% des départements ont un nombre de visites initiales (V.P.) supérieur à 226569

Le nombre de visites initiales varie de 8 211 (Guyane) à 399 734 (Nord).

La moyenne nationale est de 105 728.

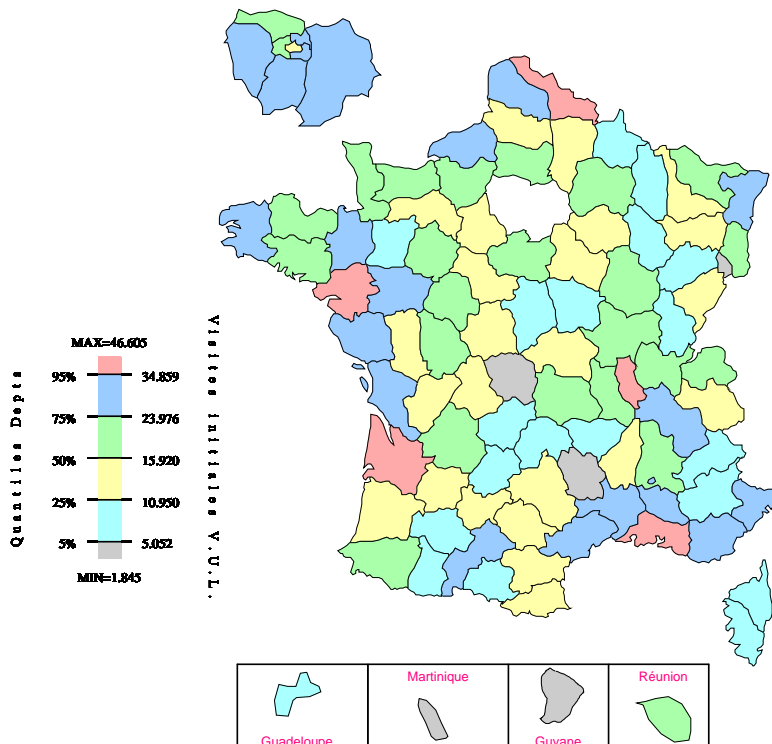


VEHICULES UTILITAIRES LEGERS :

Dans la carte ci-dessous :
 5% des départements ont un nombre de visites initiales (V.U.L.) inférieur à 5052
 50% des départements ont un nombre de visites initiales (V.U.L.) inférieur à 15920
 5% des départements ont un nombre de visites initiales (V.U.L.) supérieur à 34859

Le nombre de visites initiales varie de 1 845 (Guyane) à 46 605 (Rhône).

La moyenne nationale est de 17 783.



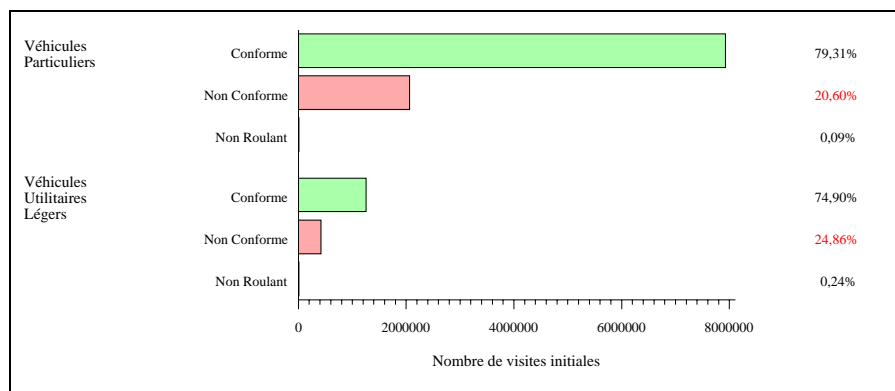
ETAT DU PARC AUTOMOBILE NATIONAL

L'état du parc est évalué à l'issue de la visite initiale des véhicules qui sont soumis à contre-visite s'ils présentent des anomalies pour certaines altérations.

La réglementation, en vigueur au 31 décembre 1999 définit 219 altérations soumises à contre-visite des fonctions Identification du Véhicule, Freinage, Direction, Visibilité, Eclairage/Signalisation, Liaisons au Sol, Structure/Carrosserie, Equipement, Organes Mécaniques et Pollution/Niveau Sonore.

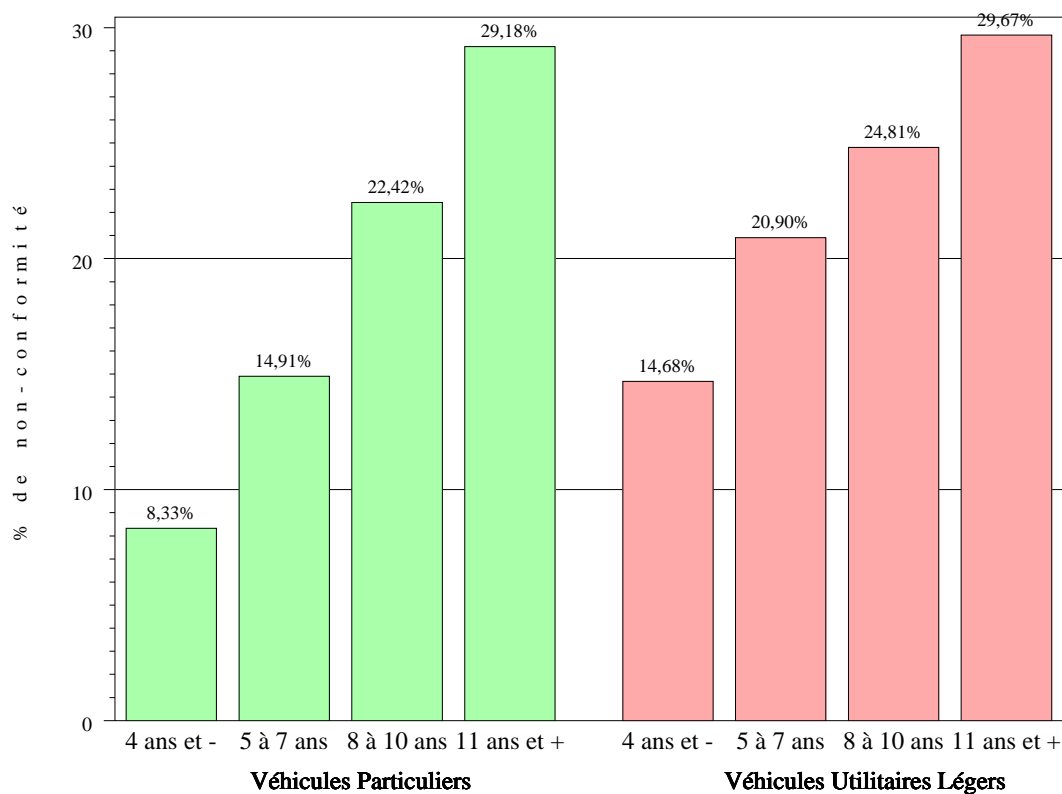
2.1. PRESCRIPTIONS DE CONTRE-VISITES

RESULTATS GLOBAUX



Le taux de prescription de contre-visites global est de 21,21%.

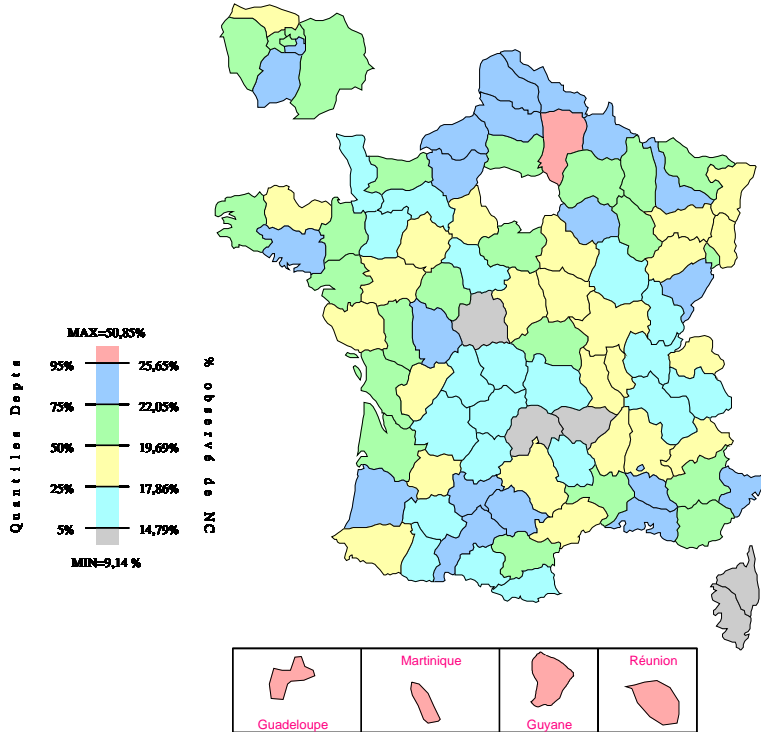
TAUX DE PRESCRIPTION DE CONTRE-VISITES SELON L'AGE DES VEHICULES



TAUX DE PRESCRIPTION DE CONTRE-VISITES PAR DEPARTEMENT

VEHICULES PARTICULIERS :

Dans la carte ci-dessous :
 5% des départements ont un taux de prescription de C.V. (V.P.) inférieur à 14,79%
 50% des départements ont un taux de prescription de C.V. (V.P.) inférieur à 19,69%
 5% des départements ont un taux de prescription de C.V. (V.P.) supérieur à 25,65%



Le taux de prescription de contre-visites par département à l'issue de la visite initiale varie de **9,14%** (Haute Corse) à **50,85%** (Guyane).

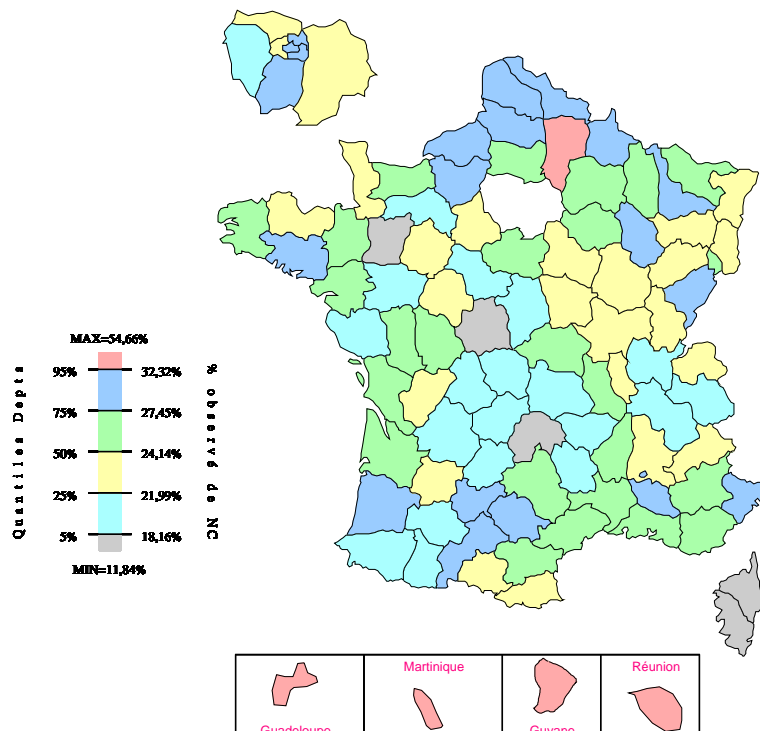
La moyenne nationale est de **20,60%**.

VEHICULES UTILITAIRES LEGERS :

Dans la carte ci-dessous :
 5% des départements ont un taux de prescription de C.V. (V.U.L.) inférieur à 18,16%
 50% des départements ont un taux de prescription de C.V. (V.U.L.) inférieur à 24,14%
 5% des départements ont un taux de prescription de C.V. (V.U.L.) supérieur à 32,32%

Le taux de prescription de contre-visites par département à l'issue de la visite initiale varie de **11,84%** (Haute Corse) à **54,66%** (Guyane).

La moyenne nationale est de **24,86%**.



2.2 RESULTATS POUR LES ALTERATIONS SOUMISES A CONTRE-VISITE

Les libellés complets correspondant aux numéros des altérations figurent dans l'annexe de l'arrêté modifié du 18 juin 1991 relatif à la mise en place du contrôle technique des véhicules.

IDENTIFICATION DU VEHICULE

0.3.1.2.1 - **PRESENTATION DU VEHICULE** : Ouverture impossible du capot moteur

0.4.1.1.1 - **ENERGIE MOTEUR** : Non concordance avec la carte grise (en contre-visite à compter du 01/05/1999)

FREINAGE

1.1.1.1.1.- **FREIN DE SERVICE** : Anomalie importante de fonctionnement (AV, D, G, C, ARG)

1.1.1.1.3.- **FREIN DE SERVICE** : Déséquilibre important (AV, AR)

1.1.1.1.4.- **FREIN DE SERVICE** : Efficacité globale insuffisante

1.1.1.2.1.- **FREIN DE SERVICE** : Contrôle impossible

1.1.2.1.1.- **FREIN DE STATIONNEMENT** : Efficacité globale insuffisante

1.1.2.2.1.- **FREIN DE STATIONNEMENT** : Contrôle impossible

1.2.1.4.1.- **RESERVOIR DE LIQUIDE DE FREIN** : Absence de bouchon

1.2.1.4.2.- **RESERVOIR DE LIQUIDE DE FREIN** : Défaut d'étanchéité

1.2.1.5.1.- **RESERVOIR DE LIQUIDE DE FREIN** : Contrôle impossible

1.2.2.1.1.- **MAITRE-CYLINDRE** : Mauvaise fixation

1.2.2.2.1.- **MAITRE-CYLINDRE** : Défaut d'étanchéité

1.2.2.3.1.- **MAITRE-CYLINDRE** : Contrôle impossible

1.2.3.1.1.- **CANALISATION DE FREIN** : Corrosion importante (AV, AR, D, G, C, ARG)

1.2.3.2.1.- **CANALISATION DE FREIN** : Frottement (AV, AR, D, G, C, ARG)

1.2.3.4.1.- **CANALISATION DE FREIN** : Fuite (AV, AR, D, G, C, ARG)

1.2.3.5.1.- **CANALISATION DE FREIN** : Contrôle impossible (AV, AR, D, G, C, ARG)

1.2.4.1.2.- **FLEXIBLE DE FREIN** : Détérioration importante (AV, AR, C, ARG)

1.2.4.2.1.- **FLEXIBLE DE FREIN** : Frottement (AV, AR, C, ARG)

1.2.4.4.1.- **FLEXIBLE DE FREIN** : Fuite (AV, AR, C, ARG)

1.2.5.2.1.- **CORRECTEUR, REPARTITEUR DE FREINAGE** : Non fonctionnement

1.2.5.3.1.- **CORRECTEUR, REPARTITEUR DE FREINAGE** : Mauvaise fixation

1.2.5.4.1.- **CORRECTEUR, REPARTITEUR DE FREINAGE** : Fuite

1.2.5.5.1.- **CORRECTEUR, REPARTITEUR DE FREINAGE** : Contrôle impossible

1.3.1.1.2.- **PEDALE DU FREIN DE SERVICE** : Détérioration importante

1.3.1.2.1.- **PEDALE DU FREIN DE SERVICE** : Mauvaise fixation

1.3.2.1.2.- **COMMANDE DU FREIN DE STATIONNEMENT** : Absence de verrouillage

1.3.2.2.1.- **COMMANDE DU FREIN DE STATIONNEMENT** : Mauvaise fixation

1.3.2.4.1.- **COMMANDE DU FREIN DE STATIONNEMENT** : Absence

1.3.3.1.2.- **CABLE, TRINGLERIE DU FREIN DE STATIONNEMENT** : Détérioration importante

1.3.3.2.1.- **CABLE, TRINGLERIE DU FREIN DE STATIONNEMENT** : Frottement

1.3.3.3.1.- **CABLE, TRINGLERIE DU FREIN DE STATIONNEMENT** : Mauvaise fixation

1.3.3.4.1.- **CABLE, TRINGLERIE DU FREIN DE STATIONNEMENT** : Absence

1.3.3.4.2.- **CABLE, TRINGLERIE DU FREIN DE STATIONNEMENT** : Contrôle impossible

1.4.1.1.1.- **DISQUE DE FREIN** : Détérioration importante (AV, D, G, C, ARG)

1.4.1.4.1.- **DISQUE DE FREIN** : Contrôle impossible (AV, D, G, C, ARG)

1.4.2.1.2.- **ETRIER, CYLINDRE DE ROUE** : Détérioration importante (AV, D, G, C, ARG)

1.4.2.2.1.- **ETRIER, CYLINDRE DE ROUE** : Mauvaise fixation (AV, D, G, C, ARG)

1.4.2.3.1.- **ETRIER, CYLINDRE DE ROUE** : Fuite (AV, D, G, C, ARG)

1.4.2.4.1.- **ETRIER, CYLINDRE DE ROUE** : Contrôle impossible (AV, D, G, C, ARG)

1.4.3.1.1.- **TAMBOUR DE FREIN** : Détérioration importante (AV, D, G, C, ARG)

1.4.4.1.2.- **PLAQUETTE DE FREIN** : Détérioration importante (AV, D, G, C, ARG)

1.4.4.3.1.- **PLAQUETTE DE FREIN** : Absence (AV, D, G, C, ARG)

DIRECTION

2.2.1.2.2.- **VOLANT DE DIRECTION** : Jeu important aux braquages

2.2.1.4.1.- **VOLANT DE DIRECTION** : Absence

2.2.5.2.1.- **CREMAILLE, BOITIER DE DIRECTION** : Mauvaise fixation (AV, D, G, C, ARG)

2.2.5.4.1.- **CREMAILLE, BOITIER DE DIRECTION** : Contrôle impossible (AV, D, G, C, ARG)

2.2.6.1.1.- **BIELLE, TIMONERIE DE DIRECTION** : Déformation anormale (AV, D, G, C, ARG)

2.2.6.1.2.- **BIELLE, TIMONERIE DE DIRECTION** : Fissure, cassure (AV, D, G, C, ARG)

2.2.6.3.1.- **BIELLE, TIMONERIE DE DIRECTION** : Mauvaise fixation (AV, D, G, C, ARG)

2.2.6.4.1.- **BIELLE, TIMONERIE DE DIRECTION** : Contrôle impossible (AV, D, G, C, ARG)

2.2.7.1.1.- **ROTULE, ARTICULATION DE DIRECTION** : Déformation anormale (AV, D, G, C, ARG)

2.2.7.1.2.- **ROTULE, ARTICULATION DE DIRECTION** : Fissure, cassure (AV, D, G, C, ARG)

2.2.7.1.4.- **ROTULE, ARTICULATION DE DIRECTION** : Jeu important (AV, D, G, C, ARG)

2.2.7.2.1.- **ROTULE, ARTICULATION DE DIRECTION** : Mauvaise fixation (AV, D, G, C, ARG)

2.2.7.3.1.- **ROTULE, ARTICULATION DE DIRECTION** : Contrôle impossible (AV, D, G, C, ARG)

2.2.8.1.2.- **RELAIS DE DIRECTION** : Jeu important (AV, D, G, C, ARG)

2.2.8.2.1.- **RELAIS DE DIRECTION** : Mauvaise fixation (AV, D, G, C, ARG)

2.2.8.3.1.- **RELAIS DE DIRECTION** : Contrôle impossible (AV, D, G, C, ARG)

VISIBILITE

3.1.1.1.1.- **PARE-BRISE** : Fissure, cassure

3.1.1.2.1.- **PARE-BRISE** : Visibilité insuffisante

3.1.1.4.1.- **PARE-BRISE** : Absence

3.2.1.1.1.- **RETROVISEUR INTERIEUR** (si obligatoire) : Mauvais état

3.2.1.2.1.- **RETROVISEUR INTERIEUR** (si obligatoire) : Mauvaise fixation

3.2.1.3.1.- **RETROVISEUR INTERIEUR** (si obligatoire) : Absence

3.2.2.1.1.- **RETROVISEUR EXTERIEUR** (si obligatoire) : Mauvais état (D, G)

3.2.2.2.1.- **RETROVISEUR EXTERIEUR** (si obligatoire) : Mauvaise fixation (D, G)

3.2.2.3.1.- **RETROVISEUR EXTERIEUR** (si obligatoire) : Absence (D, G)

3.3.1.2.1.- **ESSUIE-GLACE AV** : Non fonctionnement (D, G, C)

3.3.1.3.1.- **ESSUIE-GLACE AV** : Absence (D, G, C)

ECLAIRAGE - SIGNALISATION

4.1.1.1.2.-**FEU DE CROISEMENT** : Réglage trop haut (D, G)

4.2.1.1.1.-**FEU DE CROISEMENT** : Coloration modifiée (D, G)
 4.2.1.1.4.-**FEU DE CROISEMENT** : Détérioration importante de la glace (D, G)
 4.2.1.1.5.-**FEU DE CROISEMENT** : Détérioration importante du réflecteur (D, G)
 4.2.1.2.1.-**FEU DE CROISEMENT** : Faisceau lumineux non conforme (D, G)
 4.2.1.2.2.-**FEU DE CROISEMENT** : Mauvais fonctionnement (D, G)
 4.2.1.2.3.-**FEU DE CROISEMENT** : Non fonctionnement (D, G)
 4.2.1.3.1.-**FEU DE CROISEMENT** : Mauvais positionnement (D, G)
 4.2.1.3.2.-**FEU DE CROISEMENT** : Mauvaise fixation (D, G)
 4.2.1.4.1.-**FEU DE CROISEMENT** : Marquages réglementaires absents (D, G)
 4.2.1.4.2.-**FEU DE CROISEMENT** : Symétrie blanc ou jaune non respectée
 4.2.1.5.1.-**FEU DE CROISEMENT** : Absence (D, G)

4.2.2.1.1.-**FEU DE ROUTE** : Coloration modifiée (D, G)
 4.2.2.1.4.-**FEU DE ROUTE** : Détérioration importante de la glace (D, G)
 4.2.2.1.5.-**FEU DE ROUTE** : Détérioration importante du réflecteur (D, G)
 4.2.2.2.1.-**FEU DE ROUTE** : Mauvais fonctionnement (D, G)
 4.2.2.2.2.-**FEU DE ROUTE** : Non fonctionnement (D, G)
 4.2.2.3.1.-**FEU DE ROUTE** : Mauvais positionnement (D, G)
 4.2.2.3.2.-**FEU DE ROUTE** : Mauvaise fixation (D, G)
 4.2.2.4.1.-**FEU DE ROUTE** : Marquages réglementaires absents (D, G)
 4.2.2.4.2.-**FEU DE ROUTE** : Symétrie blanc ou jaune non respectée
 4.2.2.5.1.-**FEU DE ROUTE** : Absence (D, G)

4.3.1.1.1.-**FEU DE POSITION** : Coloration modifiée (AVD, AVG, ARD, ARG)
 4.3.1.1.3.-**FEU DE POSITION** : Détérioration importante (AVD, AVG, ARD, ARG)
 4.3.1.2.1.-**FEU DE POSITION** : Mauvais fonctionnement (AVD, AVG, ARD, ARG)
 4.3.1.2.2.-**FEU DE POSITION** : Non fonctionnement (AVD, AVG, ARD, ARG)
 4.3.1.3.1.-**FEU DE POSITION** : Mauvais positionnement (AVD, AVG, ARD, ARG)
 4.3.1.3.2.-**FEU DE POSITION** : Mauvaise fixation (AVD, AVG, ARD, ARG)
 4.3.1.4.1.-**FEU DE POSITION** : Marquages réglementaires absents (AVD, AVG, ARD, ARG)
 4.3.1.5.1.-**FEU DE POSITION** : Absence (AVD, AVG, ARD, ARG)

4.3.2.1.1.-**FEU INDICATEUR DE DIRECTION** : Coloration modifiée (AVD, AVG, ARD, ARG)
 4.3.2.1.3.-**FEU INDICATEUR DE DIRECTION** : Détérioration importante (AVD, AVG, ARD, ARG)
 4.3.2.2.1.-**FEU INDICATEUR DE DIRECTION** : Mauvais fonctionnement (AVD, AVG, ARD, ARG)
 4.3.2.2.2.-**FEU INDICATEUR DE DIRECTION** : Non fonctionnement (AVD, AVG, ARD, ARG)
 4.3.2.3.1.-**FEU INDICATEUR DE DIRECTION** : Mauvais positionnement (AVD, AVG, ARD, ARG)
 4.3.2.3.2.-**FEU INDICATEUR DE DIRECTION** : Mauvaise fixation (AVD, AVG, ARD, ARG)
 4.3.2.4.1.-**FEU INDICATEUR DE DIRECTION** : Marquages réglementaires absents (AVD, AVG, ARD, ARG)
 4.3.2.5.1.-**FEU INDICATEUR DE DIRECTION** : Absence (AVD, AVG, ARD, ARG)

4.3.3.1.1.-**SIGNAL DE DETRESSE** (en l'absence de triangle de présignalisation) : Non fonctionnement
 4.3.3.2.1.-**SIGNAL DE DETRESSE** (en l'absence de triangle de présignalisation) : Absence

4.3.4.1.1.-**FEU STOP** : Coloration modifiée (D, G)
 4.3.4.1.3.-**FEU STOP** : Détérioration importante (D, G)
 4.3.4.2.1.-**FEU STOP** : Mauvais fonctionnement (D, G)
 4.3.4.2.2.-**FEU STOP** : Non fonctionnement (D, G)
 4.3.4.3.1.-**FEU STOP** : Mauvais positionnement (D, G)
 4.3.4.3.2.-**FEU STOP** : Mauvaise fixation (D, G)
 4.3.4.4.1.-**FEU STOP** : Marquages réglementaires absents (D, G)
 4.3.4.5.1.-**FEU STOP** : Absence (D, G)

4.3.5.1.1.-**3EME FEU-STOP** : Coloration modifiée
 4.3.5.1.3.-**3EME FEU-STOP** : Détérioration importante
 4.3.5.2.1.-**3EME FEU-STOP** : Mauvais fonctionnement
 4.3.5.3.1.-**3EME FEU-STOP** : Mauvais positionnement
 4.3.5.3.2.-**3EME FEU-STOP** : Mauvaise fixation
 4.3.5.4.1.-**3EME FEU-STOP** : Marquages réglementaires absents

4.3.6.1.1.-**FEU DE PLAQUE AR** : Coloration modifiée (D, G, C)
 4.3.6.1.3.-**FEU DE PLAQUE AR** : Détérioration importante (D, G, C)
 4.3.6.2.1.-**FEU DE PLAQUE AR** : Non fonctionnement

4.3.6.3.1.-**FEU DE PLAQUE AR** : Mauvaise fixation (D, G, C)
 4.3.6.4.1.-**FEU DE PLAQUE AR** : Absence

4.3.10.1.1.-**CATADIOPTRE AR** : Coloration modifiée (D, G)
 4.3.10.1.3.-**CATADIOPTRE AR** : Détérioration importante (D, G)
 4.3.10.2.1.-**CATADIOPTRE AR** : Mauvaise fixation (D, G)
 4.3.10.3.1.-**CATADIOPTRE AR** : Absence

4.3.11.1.1.-**CATADIOPTRE LATERAL** (véhicules de plus de 6m) : Coloration modifiée (D, G, AVD, AVG, ARD, ARG)
 4.3.11.1.3.-**CATADIOPTRE LATERAL** (véhicules de plus de 6m) : Détérioration importante (D, G, AVD, AVG, ARD, ARG)
 4.3.11.2.1.-**CATADIOPTRE LATERAL** (véhicules de plus de 6m) : Mauvaise fixation (D, G, AVD, AVG, ARD, ARG)
 4.3.11.3.1.-**CATADIOPTRE LATERAL** (véhicules de plus de 6m) : Absence (D, G, AVD, AVG, ARD, ARG)

4.3.12.2.1.-**TRIANGLE DE PRESIGNALISATION** (en l'absence de feux de détresse) : Absence
 4.3.12.2.2.-**TRIANGLE DE PRESIGNALISATION** (en l'absence de feux de détresse) : Contrôle impossible

LIAISONS AU SOL

5.2.1.1.3.-**TRAIN** : Jeu important (AVD, AVG, ARD, ARG)

5.2.2.1.1.-**RESSORT, BARRE DE TORSION** : Fissure, cassure (AVD, AVG, ARD, ARG)
 5.2.2.3.1.-**RESSORT, BARRE DE TORSION** : Contrôle impossible (AVD, AVG, ARD, ARG)

5.2.4.1.2.-**AMORTISSEUR** : Fissure, cassure (AVD, AVG, ARD, ARG)
 5.2.4.4.1.-**AMORTISSEUR** : Absence (AVD, AVG, ARD, ARG)
 5.2.4.4.2.-**AMORTISSEUR** : Contrôle impossible (AVD, AVG, ARD, ARG)

5.2.8.1.3.-**TRIANGLE, BRAS, TIRANT DE SUSPENSION** : Fissure, cassure (AVD, AVG, ARD, ARG)

5.2.10.1.2.-**ROTULE, ARTICULATION DE TRAIN** : Fissure, cassure (AVD, AVG, ARD, ARG)
 5.2.10.1.4.-**ROTULE, ARTICULATION DE TRAIN** : Jeu important (AVD, AVG, ARD, ARG)
 5.2.10.3.1.-**ROTULE, ARTICULATION DE TRAIN** : Contrôle impossible (AV, AR)

5.2.11.1.2.-**BARRE STABILISATRICE** : Fissure, cassure (AV, AR, AVD, AVG, ARD, ARG)
 5.2.11.3.1.-**BARRE STABILISATRICE** : Absence (AV, AR)

5.2.14.1.3.-**TRAVERSE, ESSIEU** : Fissure, cassure (AV, AR, AVD, AVG, ARD, ARG)

5.3.2.1.2.-**JANTE** : Déformation importante (AVD, AVG, ARD, ARG)
 5.3.2.1.3.-**JANTE** : Fissure, cassure (AVD, AVG, ARD, ARG)

5.3.3.1.1.-**PNEUMATIQUE** : Coupure profonde (AVD, AVG, ARD, ARG)
 5.3.3.1.2.-**PNEUMATIQUE** : Déformation importante (AVD, AVG, ARD, ARG)
 5.3.3.1.4.-**PNEUMATIQUE** : Usure importante (AVD, AVG, ARD, ARG)
 5.3.3.2.1.-**PNEUMATIQUE** : Absence d'indicateur d'usure (AVD, AVG, ARD, ARG)
 5.3.3.2.2.-**PNEUMATIQUE** : Différence importante d'usure sur l'essieu (AV, AR)
 5.3.3.2.3.-**PNEUMATIQUE** : Dimensions inadaptées (AVD, AVG, ARD, ARG)
 5.3.3.2.5.-**PNEUMATIQUE** : Marquages illisibles ou absents (AVD, AVG, ARD, ARG)
 5.3.3.2.8.-**PNEUMATIQUE** : Structures différentes sur l'essieu (AV, AR)

STRUCTURE - CARROSSERIE

6.2.1.1.2.-**PORTE LATERALE** : Partie saillante (AVD, AVG, ARD, ARG)
 6.2.1.2.2.-**PORTE LATERALE** : Ouverture impossible (AVD, AVG, ARD, ARG)
 6.2.1.2.3.-**PORTE LATERALE** : Ouverture intempestive (AVD, AVG, ARD, ARG)
 6.2.1.4.1.-**PORTE LATERALE** : Absence (AVD, AVG, ARD, ARG)

6.2.2.1.2.-**PORTE AR, HAYON** : Partie saillante (D, G, C)
 6.2.2.2.2.-**PORTE AR, HAYON** : Ouverture impossible (D, G, C)
 6.2.2.3.-**PORTE AR, HAYON** : Ouverture intempestive (D, G, C)
 6.2.2.4.1.-**PORTE AR, HAYON** : Absence (D, G, C)

POLLUTION - NIVEAU SONORE

6.2.3.1.2.-**CAPOT** : Partie saillante (AV, AR)
 6.2.3.2.2.-**CAPOT** : Ouverture impossible (AV, AR)
 6.2.3.2.3.-**CAPOT** : Ouverture intempestive (AV, AR)
 6.2.3.4.1.-**CAPOT** : Absence (AV, AR)
 6.2.4.1.2.-**AILE** : Partie saillante (AVD, AVG, ARD, ARG)
 6.2.4.3.1.-**AILE** : Absence (AVD, AVG, ARD, ARG)

6.2.6.1.2.-**PARE-CHOCS, BOUCLIER** : Partie saillante (AV, AR, AVD, AVG, ARD, ARG)
 6.2.6.3.1.-**PARE-CHOCS, BOUCLIER** : Absence (AV, AR, AVD, AVG, ARD, ARG)

6.2.8.1.3.-**BAS DE CAISSE AMOVIBLE** : Partie saillante (D, G, AVD, AVG, ARD, ARG)

6.2.9.1.3.-**ELEMENT DE CARROSSERIE INAMOVIBLE** : Partie saillante (AV, AR, D, G, C, AVD, AVG, ARD, ARG)

EQUIPEMENTS

7.1.1.2.1.-**SIEGE** : Mauvaise fixation (AV, AR, D, G, C, AVD, AVG, ARD, ARG)
 7.1.1.3.2.-**SIEGE** : Contrôle impossible (AV, AR, D, G, C, AVD, AVG, ARD, ARG)
 7.1.1.3.3.-**SIEGE** : Absence siège conducteur

7.1.2.1.1.-**CEINTURE** (si obligatoire) : Détérioration importante (AV, AR, D, G, C, AVD, AVG, ARD, ARG)
 7.1.2.2.1.-**CEINTURE** (si obligatoire) : Mauvais fonctionnement (AV, AR, D, G, C, AVD, AVG, ARD, ARG)
 7.1.2.3.1.-**CEINTURE** (si obligatoire) : Mauvaise fixation (AV, AR, D, G, C, AVD, AVG, ARD, ARG)
 7.1.2.4.1.-**CEINTURE** (si obligatoire) : Absence (AV, AR, D, G, C, AVD, AVG, ARD, ARG)
 7.1.2.4.2.-**CEINTURE** (si obligatoire) : Contrôle impossible (AV, AR, D, G, C, AVD, AVG, ARD, ARG)

7.2.1.1.1.-**AVERTISSEUR SONORE** : Non fonctionnement

ORGANES MECANIQUES

8.2.1.3.1.-**CIRCUIT DE CARBURANT** : Fuite (AV, AR, D, G, C, AVD, AVG, ARD, ARG)
 8.2.1.4.1.-**CIRCUIT DE CARBURANT** : Contrôle impossible (AV, AR, D, G, C, AVD, AVG, ARD, ARG)

8.2.2.2.1.-**RESERVOIR DE CARBURANT** : Mauvaise fixation (D, G, C)
 8.2.2.3.1.-**RESERVOIR DE CARBURANT** : Absence de bouchon (D, G, C)
 8.2.2.3.2.-**RESERVOIR DE CARBURANT** : Défaut d'étanchéité (D, G, C)
 8.2.2.4.1.-**RESERVOIR DE CARBURANT** : Contrôle impossible (D, G, C)

8.2.3.1.1.-**CARBURATEUR, SYSTEME D'INJECTION** : Fuite

8.2.4.1.1.-**POMPE D'ALIMENTATION EN CARBURANT** : Fuite (AV, AR)

8.3.1.3.1.-**COLLECTEUR D'ECHAPPEMENT** : Fuite importante (AV, AR, AVD, AVG, ARD, ARG)
 8.3.1.4.1.-**COLLECTEUR D'ECHAPPEMENT** : Contrôle impossible (AV, AR, AVD, AVG, ARD, ARG)

8.3.2.2.1.-**CANALISATION D'ECHAPPEMENT** : Mauvaise fixation (AV, AR, D, G, C, AVD, AVG, ARD, ARG)
 8.3.2.3.1.-**CANALISATION D'ECHAPPEMENT** : Fuite importante (AV, AR, D, G, C, AVD, AVG, ARD, ARG)
 8.3.2.4.1.-**CANALISATION D'ECHAPPEMENT** : Absence (AV, AR, D, G, C, AVD, AVG, ARD, ARG)
 8.3.2.4.2.-**CANALISATION D'ECHAPPEMENT** : Contrôle impossible (AV, AR, D, G, C, AVD, AVG, ARD, ARG)

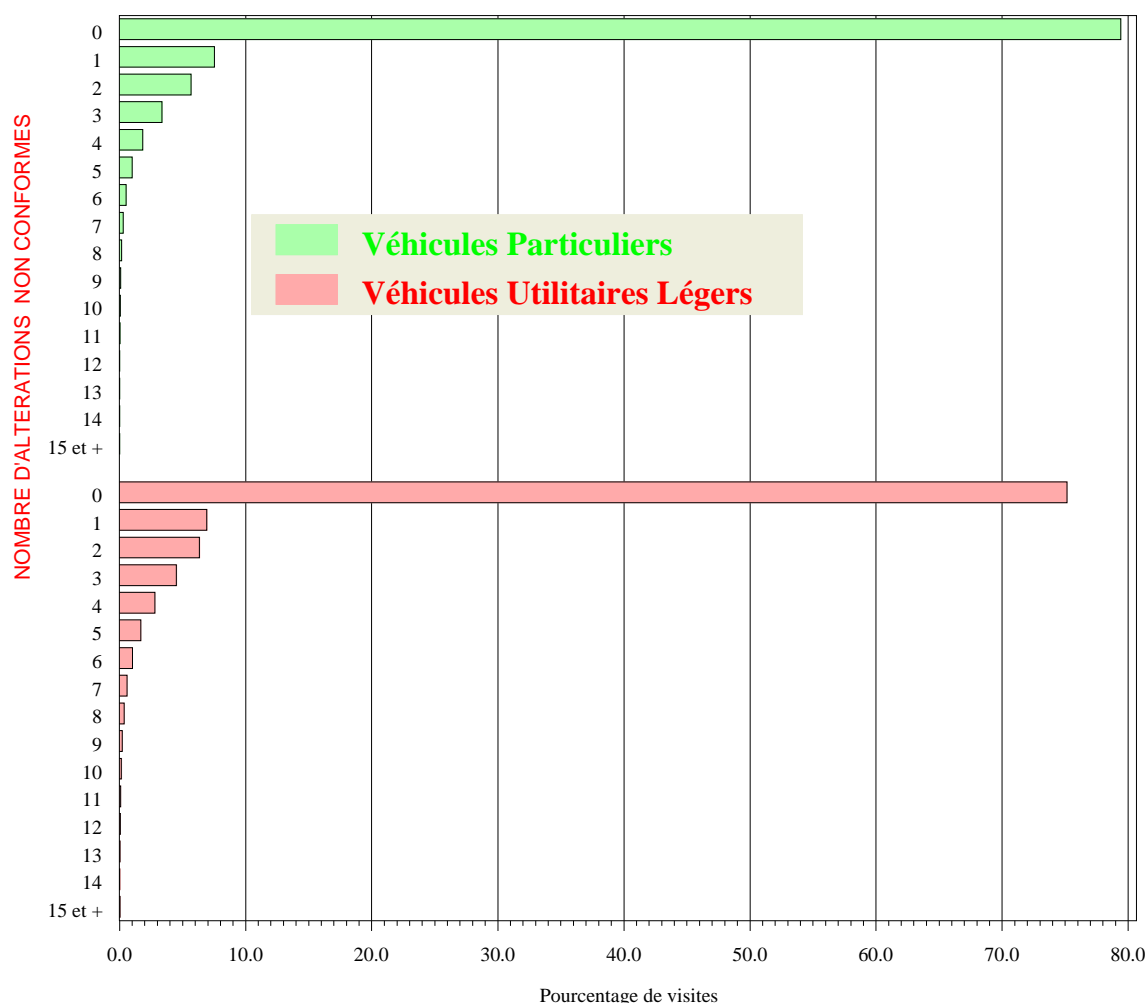
8.3.3.2.1.-**SILENCIEUX D'ECHAPPEMENT** : Mauvaise fixation (AV, AR, D, G, C, AVD, AVG, ARD, ARG)
 8.3.3.3.1.-**SILENCIEUX D'ECHAPPEMENT** : Fuite importante (AV, AR, D, G, C, AVD, AVG, ARD, ARG)
 8.3.3.4.1.-**SILENCIEUX D'ECHAPPEMENT** : Absence (AV, AR, D, G, C, AVD, AVG, ARD, ARG)
 8.3.3.4.2.-**SILENCIEUX D'ECHAPPEMENT** : Contrôle impossible (AV, AR, D, G, C, AVD, AVG, ARD, ARG)

9.1.1.1.1.-**TENEUR EN CO DES GAZ D'ECHAPPEMENT** (moteurs à allumage commandé) : Excessive (véhicules mis en circulation à compter du 1/10/1972)
 9.1.1.2.1.-**TENEUR EN CO DES GAZ D'ECHAPPEMENT** (moteurs à allumage commandé) : Contrôle impossible (véhicules mis en circulation à compter du 1/10/1972)

9.1.2.1.1.-**OPACITE DES FUMEEES D'ECHAPPEMENT** (moteurs à allumage par compression) : Excessive
 9.1.2.2.1.-**OPACITE DES FUMEEES D'ECHAPPEMENT** (moteurs à allumage par compression) : Anomalie de fonctionnement
 9.1.2.2.2.-**OPACITE DES FUMEEES D'ECHAPPEMENT** (moteurs à allumage par compression) : Niveau d'huile incorrect
 9.1.2.2.3.-**OPACITE DES FUMEEES D'ECHAPPEMENT** (moteurs à allumage par compression) : Défaut du système de refroidissement
 9.1.2.2.4.-**OPACITE DES FUMEEES D'ECHAPPEMENT** (moteurs à allumage par compression) : Sortie d'échappement détériorée
 9.1.2.2.5.-**OPACITE DES FUMEEES D'ECHAPPEMENT** (moteurs à allumage par compression) : Fuite importante à l'échappement
 9.1.2.2.6.-**OPACITE DES FUMEEES D'ECHAPPEMENT** (moteurs à allumage par compression) : Fuite importante de carburant

9.1.3.1.1.-**MESURE DU LAMBDA DES GAZ D'ECHAPPEMENT** (véhicules équipés de catalyseur et de sonde) : Excessive
 9.1.3.2.1.-**MESURE DU LAMBDA DES GAZ D'ECHAPPEMENT** (véhicules équipés de catalyseur et de sonde) : Contrôle impossible

REPARTITION DES VISITES INITIALES SELON LE NOMBRE DE NON-CONFORMITES



79,4% des Véhicules Particuliers ne présentent pas de défaut pour les altérations soumises à contre-visite. 13,2% d'entre eux ont 1 (7,5%) ou 2 (5,7%) défauts nécessitant la prescription d'une contre-visite.

75,1% des Véhicules Utilitaires Légers ne présentent pas de défaut pour les altérations soumises à contre-visite. 13,2% d'entre eux ont 1 (6,9%) ou 2 (6,3%) défauts nécessitant la prescription d'une contre-visite.

DEFAUTS CONSTATES :

Au plus dix altérations par fonction, classées par ordre décroissant des pourcentages de non-conformité pour les véhicules particuliers, sont éditées. Le nombre indiqué entre parenthèses et de couleur bleue correspond au rang de l'altération pour chaque genre de véhicule. Ce classement ne prend en considération que les altérations soumises à l'obligation de contre-visite à la date du 31/12/99.

FONCTION IDENTIFICATION DU VEHICULE :

Véhicules Particuliers

% Non Conformité (rang)

0,06 (85)

Véhicules Utilitaires Légers

% Non Conformité (rang)

0,17 (71)

ENERGIE MOTEUR

Non concordance avec la carte grise

PRESENTATION DU VEHICULE

Ouverture impossible du capot moteur

0,00 (159)

0,01 (168)

FONCTION FREINAGE :

Véhicules Particuliers

% Non Conformité (rang)

Véhicules Particuliers		Véhicules Utilitaires Légers	
% Non Conformité (rang)		% Non Conformité (rang)	
4,88 (1)	FREIN DE SERVICE Déséquilibre important (AV, AR)	6,86 (1)	
2,49 (5)	FREIN DE STATIONNEMENT Efficacité globale insuffisante	3,81 (3)	
1,65 (9)	FLEXIBLE DE FREIN Détérioration importante (AV, AR, C, AVD, AVG, ARD, ARG)	1,19 (18)	
0,60 (28)	FREIN DE SERVICE Efficacité globale insuffisante	1,26 (17)	
0,56 (30)	ETRIER, CYLINDRE DE ROUE Fuite (AVD, AVG, ARD, ARG)	0,58 (39)	
0,43 (36)	CABLE, TRINGLERIE DU FREIN DE STATIONNEMENT Détérioration importante	0,42 (48)	
0,40 (37)	FREIN DE SERVICE Anomalie importante de fonctionnement (AVD, AVG, ARD, ARG)	0,79 (33)	
0,37 (39)	CANALISATION DE FREIN Corrosion importante (AV, AR, D, G, C, AVD, AVG, ARD, ARG)	0,58 (38)	
0,20 (52)	MAITRE-CYLINDRE Défaut d'étanchéité	0,29 (56)	
0,18 (56)	CORRECTEUR, REPARTITEUR DE FREINAGE Fuite	0,43 (47)	

FONCTION DIRECTION :**Véhicules Particuliers**

% Non Conformité (rang)

Véhicules Particuliers		Véhicules Utilitaires Légers	
% Non Conformité (rang)		% Non Conformité (rang)	
1,18 (14)	ROTULE, ARTICULATION DE DIRECTION Jeu important (AVD, AVG, ARD, ARG)	2,20 (10)	
0,12 (64)	VOLANT DE DIRECTION Jeu important aux braquages	0,36 (52)	
0,06 (83)	ROTULE, ARTICULATION DE DIRECTION Mauvaise fixation (AVD, AVG, ARD, ARG)	0,06 (108)	
0,05 (94)	CREMAILLE, BOITIER DE DIRECTION Mauvaise fixation (AV, AR)	0,08 (102)	
0,03 (106)	RELAIS DE DIRECTION Jeu important (AVD, AVG, ARD, ARG)	0,26 (58)	
0,02 (121)	BIELLE, TIMONERIE DE DIRECTION Mauvaise fixation (AVD, AVG, ARD, ARG)	0,04 (116)	
0,01 (136)	BIELLE, TIMONERIE DE DIRECTION Déformation anormale (AVD, AVG, ARD, ARG)	0,05 (112)	
0,00 (175)	ROTULE, ARTICULATION DE DIRECTION Déformation anormale (AVD, AVG, ARD, ARG)	0,00 (171)	
0,00 (180)	CREMAILLE, BOITIER DE DIRECTION Contrôle impossible (AV, AR)	0,00 (182)	
0,00 (188)	ROTULE, ARTICULATION DE DIRECTION Fissure, cassure (AVD, AVG, ARD, ARG)	0,00 (191)	

FONCTION VISIBILITE :

Véhicules Particuliers

% Non Conformité (rang)

Véhicules Particuliers		Véhicules Utilitaires Légers	
% Non Conformité (rang)		% Non Conformité (rang)	
0,88 (18)	PARE-BRISE Fissure, cassure	2,03 (12)	
0,45 (35)	RETROVISEUR EXTERIEUR (si obligatoire) Mauvais état (D, G)	1,16 (19)	
0,10 (69)	ESSUIE-GLACE AV Non fonctionnement (D, G, C)	0,22 (66)	
0,07 (80)	RETROVISEUR EXTERIEUR (si obligatoire) Mauvaise fixation (D, G)	0,15 (73)	
0,07 (82)	RETROVISEUR INTERIEUR (si obligatoire) Absence	0,03 (123)	
0,04 (101)	ESSUIE-GLACE AV Absence (D, G, C)	0,11 (85)	
0,04 (102)	RETROVISEUR EXTERIEUR (si obligatoire) Absence (D, G)	0,25 (61)	
0,02 (116)	RETROVISEUR INTERIEUR (si obligatoire) Mauvaise fixation	0,01 (152)	
0,01 (133)	PARE-BRISE Visibilité insuffisante	0,01 (144)	
0,01 (138)	RETROVISEUR INTERIEUR (si obligatoire) Mauvais état	0,01 (155)	

FONCTION ECLAIRAGE, SIGNALISATION :**Véhicules Particuliers**

% Non Conformité (rang)

Véhicules Particuliers		Véhicules Utilitaires Légers	
% Non Conformité (rang)		% Non Conformité (rang)	
1,81 (8)	FEU STOP Non fonctionnement (D, G)	2,77 (7)	
1,56 (10)	FEU DE POSITION Non fonctionnement (AVD, AVG, ARD, ARG)	2,39 (9)	
1,19 (13)	FEU DE PLAQUE AR Non fonctionnement	2,61 (8)	
1,11 (15)	FEU INDICATEUR DE DIRECTION Détérioration importante (AVD, AVG, ARD, ARG)	1,52 (14)	
1,09 (16)	FEU DE CROISEMENT Réglage trop haut (D, G)	1,33 (15)	
0,69 (21)	FEU DE CROISEMENT Non fonctionnement (D, G)	1,07 (22)	
0,68 (22)	FEU DE CROISEMENT Mauvaise fixation (D, G)	0,95 (27)	
0,67 (25)	FEU DE CROISEMENT Détérioration importante de la glace (D, G)	0,93 (28)	
0,64 (27)	FEU DE CROISEMENT Faisceau lumineux non conforme (D, G)	1,02 (23)	
0,53 (33)	FEU DE ROUTE Non fonctionnement (D, G)	0,71 (35)	

FONCTION LIAISONS AU SOL :

Véhicules Particuliers

% Non Conformité (rang)

Véhicules Particuliers		Véhicules Utilitaires Légers	
% Non Conformité (rang)		% Non Conformité (rang)	
3,29 (3)	PNEUMATIQUE Usure importante (AVD, AVG, ARD, ARG)	3,64 (5)	
2,19 (7)	ROTULE, ARTICULATION DE TRAIN Jeu important (AVD, AVG, ARD, ARG)	2,98 (6)	
0,72 (20)	PNEUMATIQUE Dimensions inadaptées (AVD, AVG, ARD, ARG)	0,98 (26)	
0,58 (29)	TRAIN Jeu important (AVD, AVG, ARD, ARG)	1,01 (25)	
0,55 (31)	PNEUMATIQUE Déformation importante (AVD, AVG, ARD, ARG)	0,71 (34)	
0,38 (38)	PNEUMATIQUE Coupure profonde (AVD, AVG, ARD, ARG)	0,62 (37)	
0,16 (60)	JANTE Déformation importante (AVD, AVG, ARD, ARG)	0,14 (79)	
0,12 (63)	RESSORT, BARRE DE TORSION Fissure, cassure (AVD, AVG, ARD, ARG)	0,14 (77)	
0,05 (90)	PNEUMATIQUE Différence importante d'usure sur l'essieu (AV, AR)	0,10 (89)	
0,04 (100)	PNEUMATIQUE Structures différentes sur l'essieu (AV, AR)	0,08 (99)	

FONCTION STRUCTURE-CARROSSERIE :**Véhicules Particuliers**

% Non Conformité (rang)

Véhicules Particuliers		Véhicules Utilitaires Légers	
% Non Conformité (rang)		% Non Conformité (rang)	
0,53 (32)	PORTE LATÉRALE Ouverture impossible (AVD, AVG, ARD, ARG)	0,39 (50)	
0,15 (61)	PARE-CHOCS, BOUCLIER Partie saillante (AV, AR, AVD, AVG, ARD, ARG)	0,54 (41)	
0,09 (72)	PORTE AR, HAYON Ouverture impossible (D, G, C)	0,16 (72)	
0,05 (89)	PARE-CHOCS, BOUCLIER Absence (AV, AR, AVD, AVG, ARD, ARG)	0,63 (36)	
0,05 (95)	PORTE AR, HAYON Ouverture intempesive (D, G, C)	0,21 (69)	
0,04 (97)	AILE Partie saillante (AVD, AVG, ARD, ARG)	0,11 (87)	
0,04 (98)	PORTE LATÉRALE Ouverture intempesive (AVD, AVG, ARD, ARG)	0,10 (91)	
0,03 (105)	CAPOT Ouverture intempesive (AV, AR)	0,09 (95)	
0,03 (110)	PORTE LATÉRALE Partie saillante (AVD, AVG, ARD, ARG)	0,06 (109)	
0,02 (118)	CAPOT Ouverture impossible (AV, AR)	0,02 (130)	

FONCTION EQUIPEMENTS :

Véhicules Particuliers

% Non Conformité (rang)

Véhicules Particuliers		Véhicules Utilitaires Légers	
% Non Conformité (rang)		% Non Conformité (rang)	
0,67 (24)	AVERTISSEUR SONORE Non fonctionnement	1,33 (16)	
0,34 (40)	CEINTURE (si obligatoire) Détérioration importante (AV, AR, D, G, C, AVD, AVG, ARD, ARG)	0,40 (49)	
0,31 (44)	SIEGE Mauvaise fixation (AV, AR, D, G, C, AVD, AVG, ARD, ARG)	0,52 (42)	
0,25 (49)	CEINTURE (si obligatoire) Mauvais fonctionnement (AV, AR, D, G, C, AVD, AVG, ARD, ARG)	0,36 (53)	
0,20 (53)	CEINTURE (si obligatoire) Contrôle impossible (AV, AR, D, G, C, AVD, AVG, ARD, ARG)	0,05 (111)	
0,16 (58)	CEINTURE (si obligatoire) Absence (AV, AR, D, G, C, AVD, AVG, ARD, ARG)	0,25 (62)	
0,07 (76)	CEINTURE (si obligatoire) Mauvaise fixation (AV, AR, D, G, C, AVD, AVG, ARD, ARG)	0,09 (97)	
0,01 (151)	SIEGE Contrôle impossible (AV, AR, D, G, C, AVD, AVG, ARD, ARG)	0,00 (199)	
0,00 (217)	SIEGE Absence siège conducteur	0,00 (210)	

FONCTION ORGANES MECANIQUES :**Véhicules Particuliers**

% Non Conformité (rang)

Véhicules Particuliers		Véhicules Utilitaires Légers	
% Non Conformité (rang)		% Non Conformité (rang)	
1,28 (12)	SILENCIEUX D'ECHAPPEMENT Fuite importante (AV, AR, D, G, C, AVD, AVG, ARD, ARG)	1,09 (21)	
0,64 (26)	CANALISATION D'ECHAPPEMENT Fuite importante (AV, AR, D, G, C, AVD, AVG, ARD, ARG)	0,84 (31)	
0,28 (45)	SILENCIEUX D'ECHAPPEMENT Mauvaise fixation (AV, AR, D, G, C, AVD, AVG, ARD, ARG)	0,49 (44)	
0,27 (47)	CIRCUIT DE CARBURANT Fuite (AV, AR, D, G, C, AVD, AVG, ARD, ARG)	0,47 (45)	
0,25 (50)	CANALISATION D'ECHAPPEMENT Mauvaise fixation (AV, AR, D, G, C, AVD, AVG, ARD, ARG)	0,49 (43)	
0,06 (86)	COLLECTEUR D'ECHAPPEMENT Fuite importante (AV, AR, AVD, AVG, ARD, ARG)	0,07 (104)	
0,06 (87)	RESERVOIR DE CARBURANT Défaut d'étanchéité (D, G, C)	0,18 (70)	
0,05 (93)	RESERVOIR DE CARBURANT Mauvaise fixation (D, G, C)	0,02 (137)	
0,04 (96)	CARBURATEUR, SYSTEME D'INJECTION Fuite	0,10 (90)	
0,04 (104)	RESERVOIR DE CARBURANT Absence de bouchon (D, G, C)	0,12 (81)	

FONCTION POLLUTION, NIVEAU SONORE :

Véhicules Particuliers**Véhicules Utilitaires Légers**

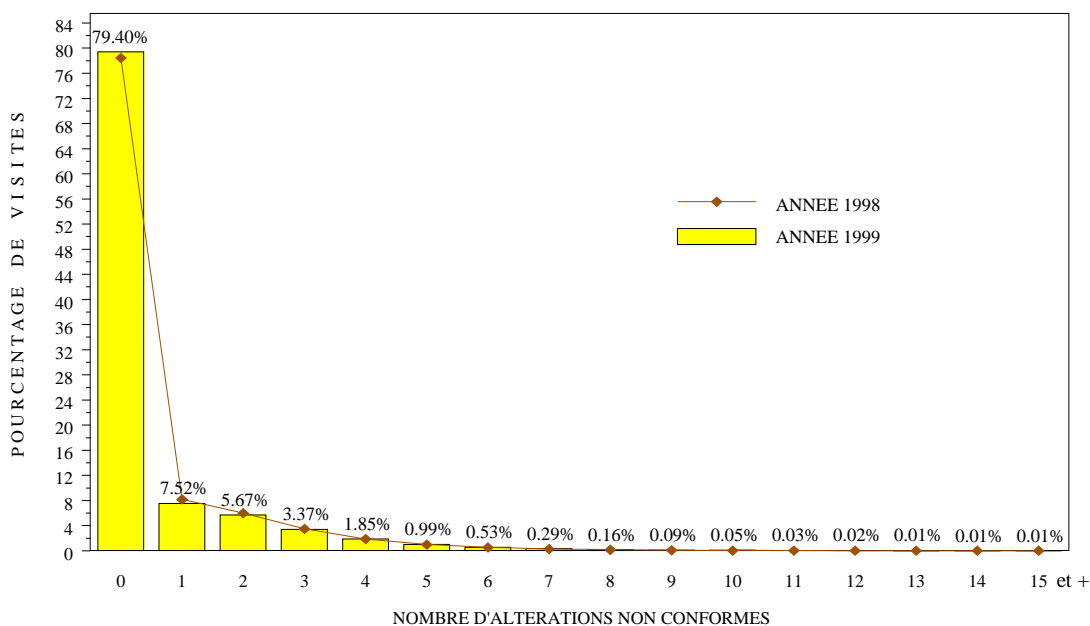
% Non Conformité (rang)

% Non Conformité (rang)

4,74 (2)	TENEUR EN CO DES GAZ D'ECHAPPEMENT Excessive (véhicule mis en circulation à compter du 1/10/1972)	5,36 (2)
2,53 (4)	OPACITE DES FUMEEES D'ECHAPPEMENT (moteur à allumage par compression) Excessive	2,16 (11)
2,40 (6)	TENEUR EN CO DES GAZ D'ECHAPPEMENT (moteur allumage commandé) Contrôle impossible (mis en circulation à compter du 1/10/1972)	3,74 (4)
1,48 (11)	MESURE DU LAMBDA DES GAZ D'ECHAPPEMENT (véhicules équipés de catalyseur et de sonde) Excessive	1,74 (13)
0,90 (17)	OPACITE DES FUMEEES D'ECHAPPEMENT (moteur allumage par compression) Fuite importante à l'échappement	1,16 (20)
0,75 (19)	MESURE DU LAMBDA DES GAZ D'ECHAPPEMENT (véhicules équipés de catalyseur et de sonde) Contrôle impossible	0,89 (29)
0,68 (23)	OPACITE DES FUMEEES D'ECHAPPEMENT (moteur à allumage par compression) Niveau d'huile incorrect	0,83 (32)
0,32 (43)	OPACITE DES FUMEEES D'ECHAPPEMENT (moteur allumage par compression) Défaut du système de refroidissement	0,43 (46)
0,20 (54)	OPACITE DES FUMEEES D'ECHAPPEMENT (moteur allumage par compression) Fuite importante de carburant	0,26 (57)
0,18 (55)	OPACITE DES FUMEEES D'ECHAPPEMENT (moteur à allumage par compression) Anomalie de fonctionnement	0,24 (63)

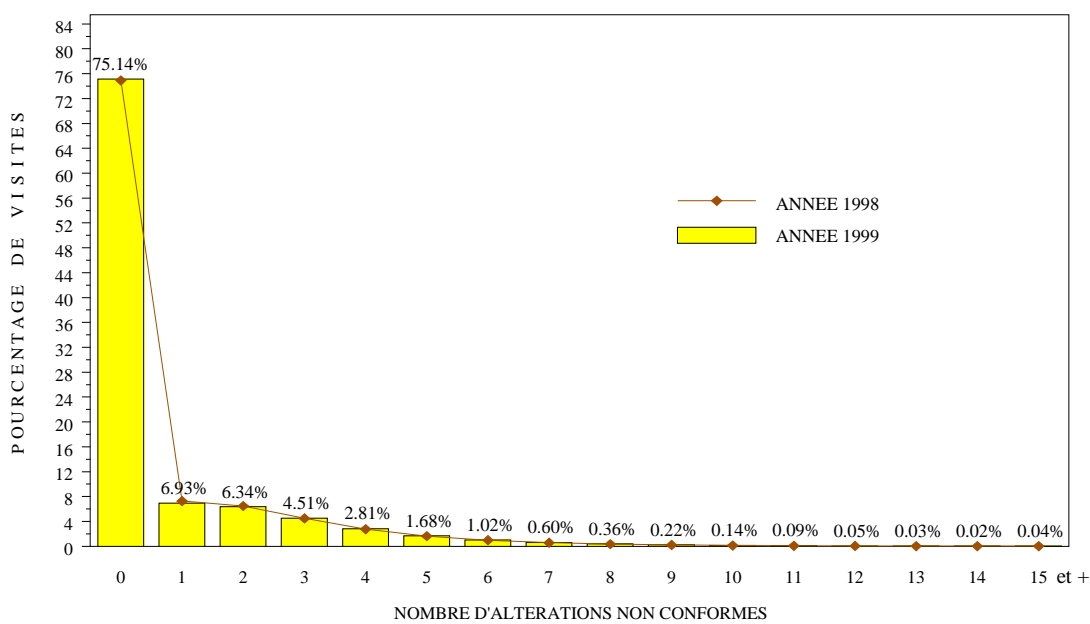
REPARTITION DU NOMBRE DE DEFAUTS SELON LES ANNEES DE CONTRÔLE

VEHICULES PARTICULIERS :



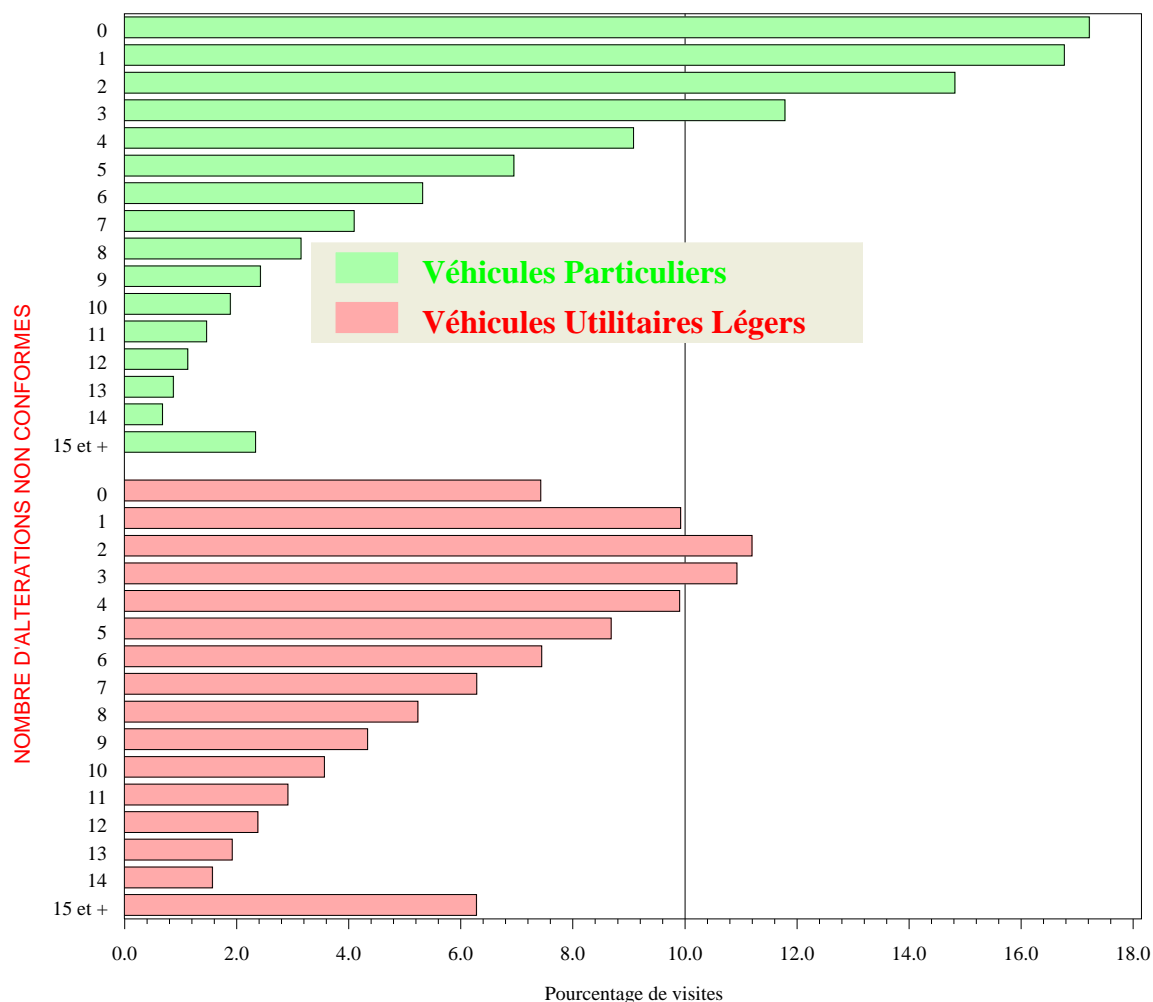
Le nombre d'altérations élémentaires soumis à l'obligation de contre-visite est passé de 218 à 219 le 1er mai 1999.

VEHICULES UTILITAIRES LEGERS :



2.3 RESULTATS POUR L'ENSEMBLE DES ALTERATIONS

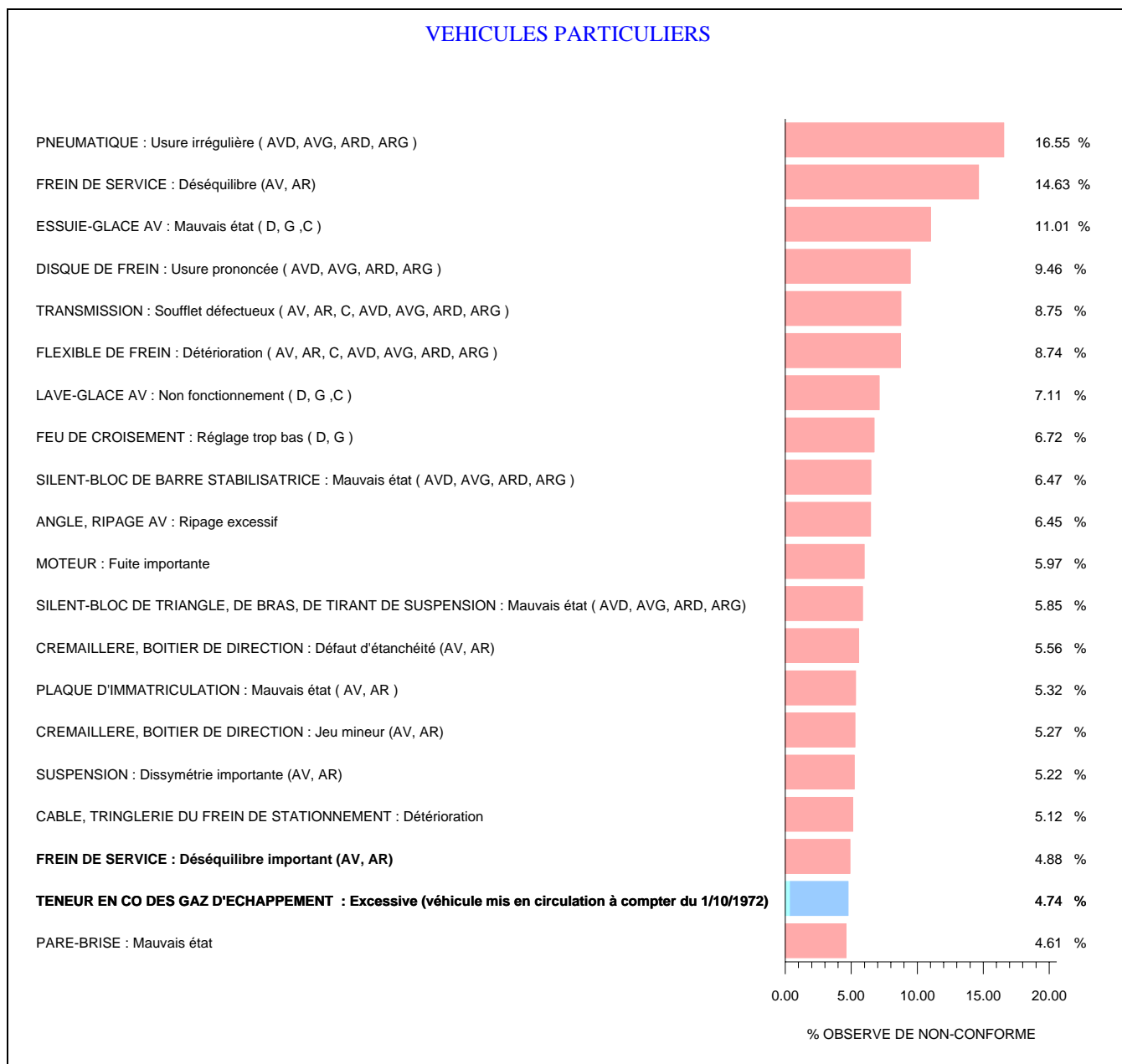
REPARTITION DES VISITES INITIALES SELON LE NOMBRE DE NON-CONFORMITES



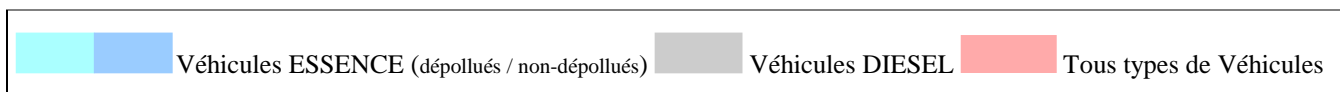
17,2% des Véhicules Particuliers ne présentent pas de défaut pour l'ensemble des altérations. 31,5% d'entre eux ont 1 (16,7%) ou 2 (14,8%) défauts.

7,4% des Véhicules Utilitaires Légers ne présentent pas de défaut pour l'ensemble des altérations. 21,1% d'entre eux ont 1 (9,9%) ou 2 (11,2%) défauts.

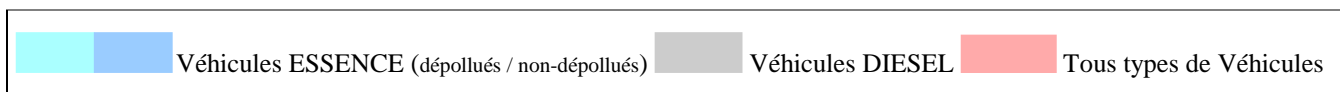
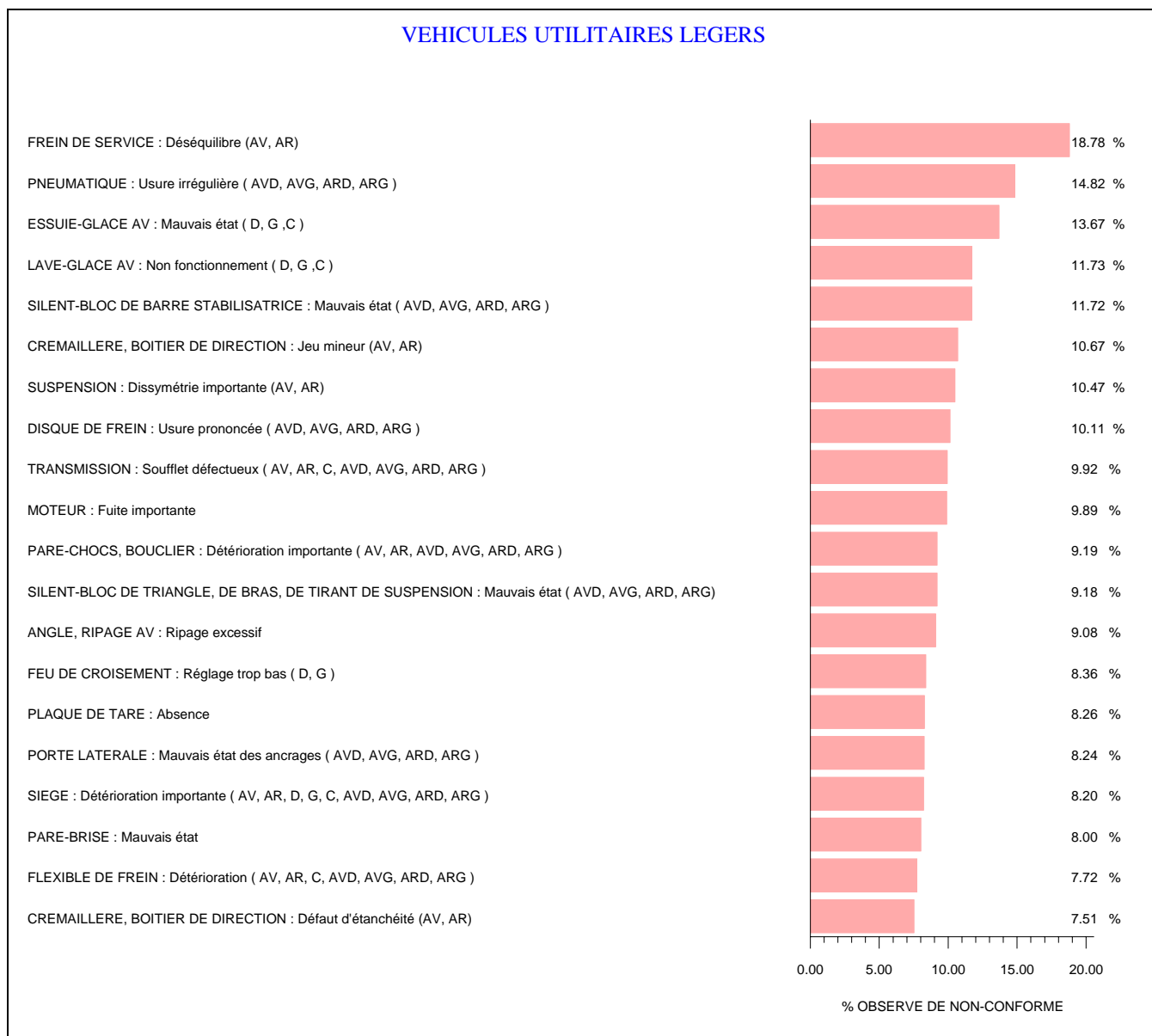
PRINCIPAUX DEFAUTS CONSTATES :



Lorsqu'une altération est soumise à l'obligation de contre-visite, son libellé est en gras.

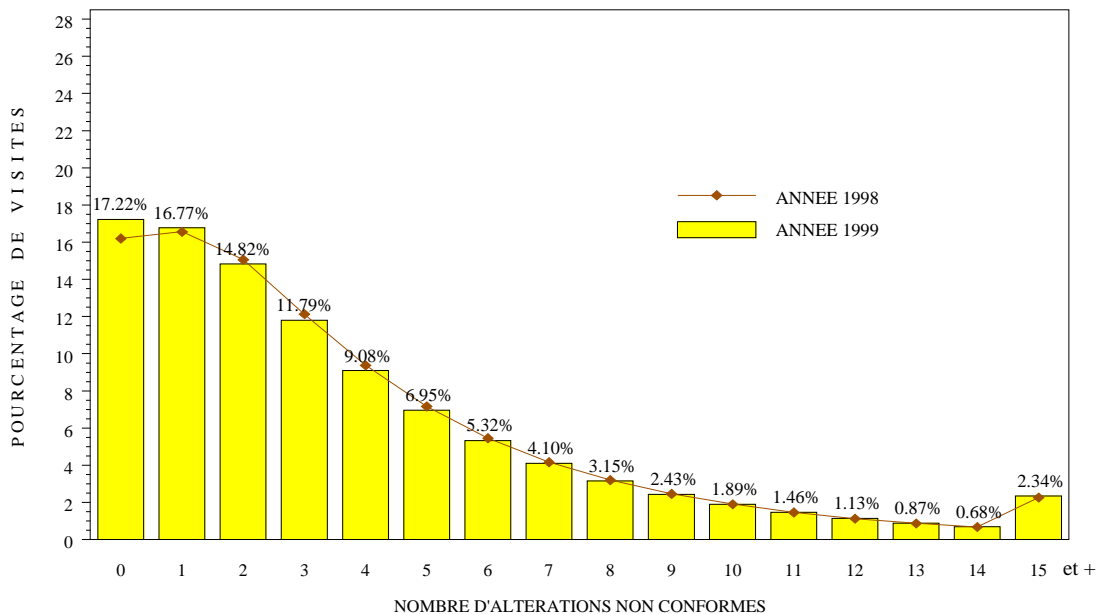


PRINCIPAUX DEFAUTS CONSTATES :



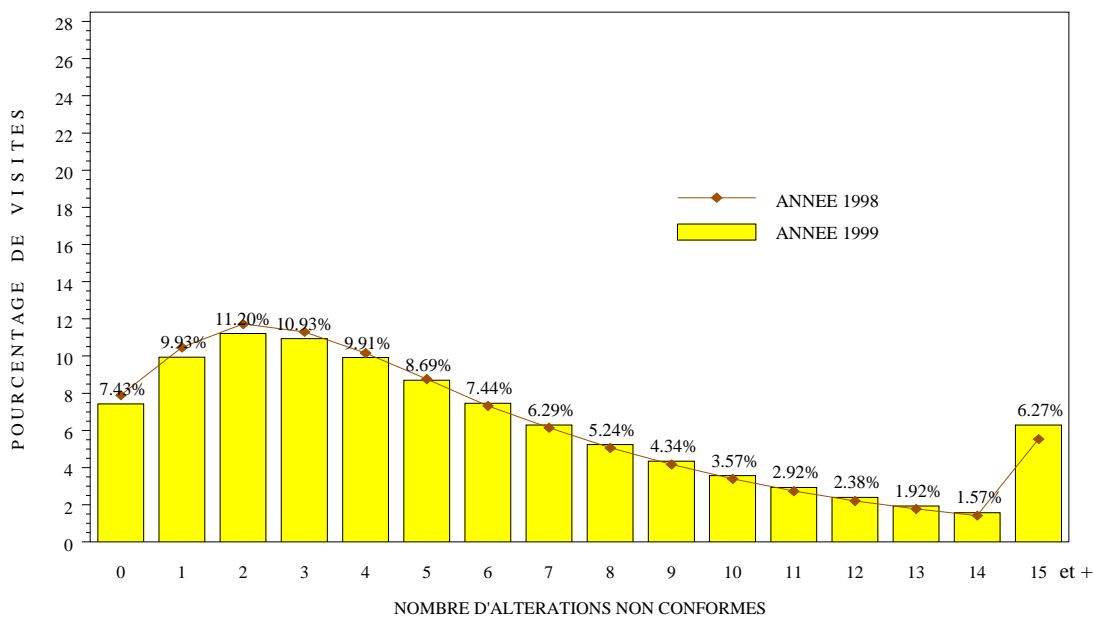
REPARTITION DU NOMBRE DE DEFAUTS SELON LES ANNEES DE CONTRÔLE

VEHICULES PARTICULIERS :



En 1999, on constate une relative stabilité de la répartition par rapport à 1998.

VEHICULES UTILITAIRES LEGERS :



ANNEXES

TABLEAU 1 : VOLUME D'ACTIVITE PAR DEPARTEMENT

DEPARTEMENTS	NOMBRE DE CONTROLES REALISES EN 1999					
	VEHICULES PARTICULIERS (Catégorie M1)			VEHICULES UTILITAIRES (Catégorie N1)		
	Visites Initiales	Contre- Visites	Total	Visites Initiales	Contre- Visites	Total
001 Ain	92411	13398	105809	17030	2682	19712
002 Aisne	83776	20177	103953	13619	3605	17224
003 Allier	70627	13712	84339	13645	2954	16599
004 Alpes Hte Provence	25099	4590	29689	5702	1252	6954
005 Hautes Alpes	25347	4137	29484	6725	1349	8074
006 Alpes Maritimes	193197	39132	232329	28189	6328	34517
007 Ardèche	50975	8860	59835	12100	2428	14528
008 Ardennes	47429	10408	57837	7741	1765	9506
009 Ariège	29502	4645	34147	6300	1176	7476
010 Aube	54529	11013	65542	11815	2483	14298
011 Aude	55058	9695	64753	11795	2422	14217
012 Aveyron	57611	10471	68082	15209	3213	18422
013 Bouches du Rhône	321749	59728	381477	45803	8959	54762
014 Calvados	115835	20639	136474	19488	3869	23357
015 Cantal	27064	3518	30582	6637	1007	7644
016 Charente	69699	11680	81379	14497	2729	17226
017 Charente Maritime	114857	21009	135866	25707	5322	31029
018 Cher	55204	8932	64136	10885	1920	12805
019 Corrèze	49177	6777	55954	10233	1478	11711
021 Côte d'or	90110	14115	104225	16297	2877	19174
022 Côtes d'Armor	107619	17941	125560	20125	3884	24009
023 Creuse	20949	3285	24234	5011	912	5923
024 Dordogne	75756	10099	85855	17585	2620	20205
025 Doubs	93579	20312	113891	13779	3350	17129
026 Drôme	79003	12649	91652	16878	3066	19944
027 Eure	98274	20010	118284	17260	3774	21034
028 Eure et Loir	79115	13150	92265	13768	2449	16217
029 Finistère	164024	32136	196160	27175	6088	33263
02A Corse du Sud	24081	2501	26582	5093	526	5619
02B Haute Corse	25756	1787	27543	5568	428	5996
030 Gard	118447	20711	139158	24941	4928	29869
031 Haute Garonne	199331	40997	240328	31223	6617	37840
032 Gers	36960	5185	42145	10092	1491	11583
033 Gironde	250455	47763	298218	42686	8703	51389
034 Hérault	167137	27257	194394	30318	5508	35826
035 Ille et Vilaine	162427	30128	192555	27627	5667	33294
036 Indre	47645	6520	54165	11015	1573	12588
037 Indre et Loire	106756	19793	126549	19147	3488	22635
038 Isère	197729	29708	227437	34166	5562	39728
039 Jura	48873	7675	56548	9399	1717	11116
040 Landes	67440	15170	82610	13456	3381	16837
041 Loir et Cher	62913	9718	72631	13430	2262	15692
042 Loire	134925	21814	156739	23716	4525	28241
043 Haute Loire	38390	5187	43577	8637	1383	10020
044 Loire Atlantique	210887	40934	251821	35060	7258	42318
045 Loiret	118308	21706	140014	20625	4223	24848
046 Lot	31775	4528	36303	8658	1410	10068
047 Lot et Garonne	65082	10700	75782	15306	2995	18301
048 Lozère	13209	2026	15235	3546	608	4154
049 Maine et Loire	135876	23807	159683	26037	4843	30880
050 Manche	98488	16543	115031	19984	3781	23765
051 Marne	97792	17100	114892	21244	4212	25456
052 Haute Marne	37868	7271	45139	7190	1694	8884
053 Mayenne	54455	7971	62426	10764	1648	12412
054 Meurthe et Moselle	116636	21615	138251	14536	2894	17430
055 Meuse	30243	5894	36137	5803	1203	7006
056 Morbihan	128008	27788	155796	23076	5830	28906
057 Moselle	191814	34398	226212	19636	3950	23586
058 Nièvre	43238	7196	50434	8650	1591	10241
059 Nord	399734	78901	478635	44564	9527	54091

DEPARTEMENTS	NOMBRE DE CONTROLES REALISES EN 1999					
	VEHICULES PARTICULIERS (Catégorie M1)			VEHICULES UTILITAIRES (Catégorie N1)		
	Visites Initiales	Contre- Visites	Total	Visites Initiales	Contre- Visites	Total
060 Oise	131566	23779	155345	19956	3800	23756
061 Orne	61204	10125	71329	12892	2271	15163
062 Pas de Calais	230989	47624	278613	29904	6728	36632
063 Puy de Dome	118295	17644	135939	21109	3444	24553
064 Pyrénées Atlantiques	121822	20989	142811	22714	4100	26814
065 Hautes Pyrénées	47061	6754	53815	9678	1466	11144
066 Pyrénées Orientales	77715	10333	88048	15543	2583	18126
067 Bas Rhin	190214	30334	220548	24898	4324	29222
068 Haut Rhin	136056	22369	158425	16979	3179	20158
069 Rhône	284330	42031	326361	46605	6873	53478
070 Haute Saône	41777	7048	48825	7739	1471	9210
071 Saône et Loire	104678	17314	121992	19677	3826	23503
072 Sarthe	102956	17943	120899	17917	3435	21352
073 Savoie	73322	11287	84609	15180	2448	17628
074 Haute Savoie	122098	19668	141766	20663	3500	24163
075 Ville de Paris	130584	21978	152562	11174	2156	13330
076 Seine Maritime	220606	46256	266862	32355	7050	39405
077 Seine et Marne	207593	33475	241068	29447	4713	34160
078 Yvelines	222149	38384	260533	24236	3979	28215
079 Deux Sèvres	71264	14358	85622	15188	3492	18680
080 Somme	94365	19923	114288	15121	3376	18497
081 Tarn	68850	15615	84465	14278	3616	17894
082 Tarn et Garonne	43035	8836	51871	11081	2412	13493
083 Var	179725	29634	209359	31476	5922	37398
084 Vaucluse	111347	21601	132948	24795	5559	30354
085 Vendée	114182	19407	133589	24594	4570	29164
086 Vienne	82131	17211	99342	16939	3991	20930
087 Haute Vienne	74852	11511	86363	13036	2144	15180
088 Vosges	76748	12901	89649	12621	2347	14968
089 Yonne	64393	10508	74901	14205	2568	16773
090 Territoire de Belfort	27623	5033	32656	3260	630	3890
091 Essonne	212047	40566	252613	26832	5366	32198
092 Hauts de Seine	198619	32895	231514	18079	3127	21206
093 Seine Saint Denis	217130	34988	252118	34657	5376	40033
094 Val de Marne	188305	34496	222801	24864	4537	29401
095 Val d'Oise	172832	27695	200527	23556	3459	27015
971 Guadeloupe	31936	8948	40884	5170	1427	6597
972 Martinique	36009	7612	43621	4775	1066	5841
973 Guyane	8211	2951	11162	1845	602	2447
974 Réunion	63950	17568	81518	17063	4699	21762
TOTAL	10572822	1886102	12458924	1778292	343019	2121311

TABLEAU 2 : RESULTAT DE LA VISITE INITIALE PAR DEPARTEMENT

DEPARTEMENTS	POURCENTAGE DE VEHICULES					
	VEHICULES PARTICULIERS (catégorie M1)			VEHICULES UTILITAIRES LEGERS (catégorie N1)		
	Conformes	Non conformes	Non roulants	Conformes	Non conformes	Non roulants
001 Ain	83.46	16.41	0.13	80.41	19.29	0.30
002 Aisne	73.45	26.48	0.07	67.06	32.69	0.25
003 Allier	79.07	20.85	0.08	74.38	25.29	0.32
004 Alpes Hte Provence	79.10	20.83	0.07	73.18	26.73	0.09
005 Hautes Alpes	81.80	18.13	0.07	75.94	23.92	0.14
006 Alpes Maritimes	75.93	23.92	0.15	70.69	28.90	0.41
007 Ardèche	80.82	19.11	0.07	75.60	24.34	0.06
008 Ardennes	75.45	24.48	0.07	71.73	28.14	0.14
009 Ariège	82.18	17.69	0.14	76.88	22.99	0.14
010 Aube	77.82	22.07	0.11	75.06	24.74	0.20
011 Aude	79.87	20.05	0.08	74.08	25.76	0.15
012 Aveyron	81.28	18.63	0.08	75.37	24.53	0.10
013 Bouches du Rhône	77.17	22.54	0.29	72.63	26.68	0.69
014 Calvados	80.00	19.95	0.05	74.68	25.18	0.14
015 Cantal	85.98	13.93	0.09	81.84	18.05	0.11
016 Charente	81.46	18.45	0.09	77.68	22.18	0.13
017 Charente Maritime	79.33	20.56	0.11	74.94	24.94	0.12
018 Cher	81.74	18.16	0.09	78.10	21.79	0.12
019 Corrèze	84.40	15.48	0.12	81.18	18.38	0.44
021 Côte d'or	82.46	17.48	0.06	77.76	22.01	0.23
022 Côtes d'Armor	81.86	18.07	0.07	76.87	22.97	0.17
023 Creuse	82.88	17.00	0.12	77.93	21.88	0.19
024 Dordogne	85.02	14.88	0.09	81.37	18.47	0.16
025 Doubs	75.25	24.63	0.11	68.78	31.12	0.10
026 Drôme	81.97	17.96	0.07	77.05	22.85	0.10
027 Eure	75.89	24.02	0.08	71.79	28.05	0.16
028 Eure et Loir	80.99	18.94	0.08	77.57	22.28	0.16
029 Finistère	78.46	21.51	0.03	72.85	27.06	0.09
02A Corse du Sud	86.72	13.24	0.04	84.96	15.02	0.02
02B Haute Corse	90.79	9.14	0.06	87.98	11.84	0.17
030 Gard	78.98	20.90	0.12	74.12	25.46	0.42
031 Haute Garonne	75.76	24.09	0.15	69.91	29.38	0.72
032 Gers	84.40	15.52	0.09	81.63	18.27	0.11
033 Gironde	77.90	22.02	0.08	72.78	26.53	0.68
034 Hérault	80.28	19.61	0.11	75.16	24.54	0.30
035 Ille et Vilaine	80.11	19.85	0.04	75.10	24.83	0.07
036 Indre	85.19	14.70	0.11	83.16	16.41	0.44
037 Indre et Loire	79.47	20.43	0.10	76.86	22.82	0.32
038 Isère	82.83	17.07	0.10	79.27	20.53	0.20
039 Jura	82.10	17.84	0.06	77.34	22.51	0.15
040 Landes	75.15	24.82	0.03	69.90	30.07	0.03
041 Loir et Cher	82.75	17.12	0.13	79.35	20.08	0.57
042 Loire	81.66	18.26	0.08	75.33	24.27	0.40
043 Haute Loire	85.61	14.32	0.07	80.22	19.49	0.30
044 Loire Atlantique	78.59	21.35	0.05	75.10	24.77	0.13
045 Loiret	79.25	20.64	0.11	74.06	25.54	0.40
046 Lot	84.57	15.34	0.09	80.52	19.40	0.08
047 Lot et Garonne	81.45	18.48	0.07	75.82	24.04	0.14
048 Lozère	83.64	16.31	0.05	79.34	20.04	0.63
049 Maine et Loire	81.08	18.87	0.05	78.32	21.61	0.07
050 Manche	82.13	17.82	0.05	77.33	22.55	0.12
051 Marne	79.80	20.08	0.11	74.95	24.88	0.16
052 Haute Marne	78.50	21.44	0.06	71.28	28.67	0.04
053 Mayenne	84.95	14.99	0.05	82.16	17.81	0.03
054 Meurthe et Moselle	77.84	22.09	0.06	72.18	27.68	0.14
055 Meuse	78.29	21.63	0.08	74.90	25.06	0.04
056 Morbihan	75.80	24.12	0.08	67.80	31.95	0.24

DEPARTEMENTS	POURCENTAGE DE VEHICULES					
	VEHICULES PARTICULIERS (catégorie M1)			VEHICULES UTILITAIRES LEGERS (catégorie N1)		
	Conformes	Non conformes	Non roulants	Conformes	Non conformes	Non roulants
057 Moselle	78.87	21.07	0.05	72.89	26.98	0.13
058 Nièvre	81.60	18.34	0.06	77.65	22.13	0.22
059 Nord	76.81	23.14	0.05	71.24	28.61	0.16
060 Oise	78.35	21.52	0.14	74.46	25.37	0.17
061 Orne	82.17	17.74	0.08	79.02	20.87	0.12
062 Pas de Calais	76.55	23.36	0.09	71.06	28.71	0.23
063 Puy de Dome	83.33	16.58	0.08	79.20	20.72	0.08
064 Pyrénées Atlantiques	81.25	18.68	0.07	78.03	21.70	0.27
065 Hautes Pyrénées	84.19	15.72	0.09	81.32	18.59	0.10
066 Pyrénées Orientales	83.55	16.31	0.14	77.48	22.26	0.25
067 Bas Rhin	81.31	18.63	0.06	77.62	22.32	0.06
068 Haut Rhin	80.51	19.43	0.06	75.94	23.94	0.12
069 Rhône	80.72	19.13	0.14	75.38	23.93	0.69
070 Haute Saône	81.12	18.80	0.08	76.34	23.55	0.11
071 Saône et Loire	82.08	17.88	0.04	77.18	22.74	0.08
072 Sarthe	81.29	18.66	0.05	76.97	22.95	0.08
073 Savoie	82.02	17.83	0.16	78.14	21.44	0.43
074 Haute Savoie	81.02	18.91	0.07	77.61	22.24	0.14
075 Ville de Paris	78.71	21.27	0.02	71.47	28.46	0.07
076 Seine Maritime	75.94	24.00	0.06	71.74	28.13	0.13
077 Seine et Marne	80.09	19.81	0.10	76.84	23.04	0.13
078 Yvelines	80.01	19.91	0.09	77.78	21.97	0.25
079 Deux Sèvres	78.60	21.33	0.07	73.56	26.36	0.08
080 Somme	75.95	23.87	0.18	71.70	27.89	0.41
081 Tarn	75.49	24.43	0.08	69.38	30.58	0.04
082 Tarn et Garonne	77.33	22.56	0.11	71.18	27.95	0.87
083 Var	80.18	19.74	0.08	75.63	24.23	0.14
084 Vaucluse	77.49	22.39	0.12	71.97	27.67	0.35
085 Vendée	81.99	17.98	0.03	78.27	21.65	0.07
086 Vienne	77.84	22.07	0.09	72.36	27.44	0.20
087 Haute Vienne	83.30	16.58	0.12	80.14	19.78	0.07
088 Vosges	80.62	19.23	0.16	76.88	22.87	0.25
089 Yonne	81.30	18.60	0.09	77.11	22.69	0.20
090 Territoire de Belfort	78.53	21.38	0.09	73.24	26.43	0.33
091 Essonne	76.66	23.26	0.08	71.64	28.18	0.18
092 Hauts de Seine	80.02	19.93	0.05	75.87	24.01	0.13
093 Seine Saint Denis	78.65	21.25	0.10	72.11	27.46	0.43
094 Val de Marne	76.97	22.96	0.07	71.38	28.43	0.19
095 Val d'Oise	80.28	19.64	0.08	77.48	22.30	0.22
971 Guadeloupe	58.90	41.02	0.08	54.64	45.24	0.12
972 Martinique	69.48	30.45	0.07	64.44	34.98	0.58
973 Guyane	49.14	50.85	0.01	45.34	54.66	0
974 Réunion	66.84	33.09	0.08	63.86	35.95	0.19
TOTAL	79.31	20.60	0.09	74.90	24.86	0.24