

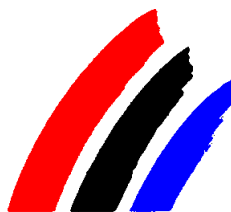
ORGANISME TECHNIQUE CENTRAL

UTAC/OTC ~ Autodrome de LINAS-MONTLHERY ~ B.P. 212 ~ 91311 MONTLHERY CEDEX

CONTROLE TECHNIQUE PERIODIQUE DES VEHICULES AUTOMOBILES

RAPPORT D'ACTIVITE ANNUEL

1998



JANVIER 1999

99-01

SOMMAIRE

RESUME

1 ~ CARACTERISTIQUES DE L'ACTIVITE - 1998

- 1.1 ~ CENTRES DE CONTROLE TECHNIQUE
- 1.2 ~ PARC CONTROLE
- 1.3 ~ REPARTITION PAR CATEGORIE DE VEHICULE

2 ~ ETAT DU PARC AUTOMOBILE NATIONAL - 1998

- 2.1 ~ PRESCRIPTIONS DE CONTRE-VISITES
- 2.2 ~ RESULTATS POUR LES ALTERATIONS SOUMISES A CONTRE-VISITE
- 2.3 ~ RESULTATS POUR L'ENSEMBLE DES ALTERATIONS

ANNEXES : DETAIL DE L'ACTIVITE PAR DEPARTEMENT - 1998

TABLEAU 1 ~ VOLUME D'ACTIVITE PAR DEPARTEMENT

TABLEAU 2 ~ RESULTAT DE LA VISITE INITIALE PAR DEPARTEMENT

"Toute reproduction partielle ou totale de la présente publication est strictement interdite sans autorisation expresse de l'UTAC / OTC."

RESUME

Le Contrôle Technique a concerné en 1998 :

- les voitures particulières et les utilitaires légers atteignant 4 ans dans le courant de l'année 1998,
- les voitures particulières contrôlées en 1995 et en 1996 ainsi que les utilitaires légers contrôlés en 1996 dont le délai de validité du contrôle arrivait à échéance en 1998,
- les voitures particulières ou utilitaires légers de plus de 4 ans destinés à une transaction et dont le dernier contrôle datait de plus de 6 mois.

Les visites techniques portent depuis le 1er janvier 1997 sur le contrôle de 584 altérations élémentaires (dont 215 altérations soumises à prescription de contre-visite) regroupées en 133 points principaux constituant 10 fonctions principales du véhicule.

Depuis le 1er octobre 1998 le contrôle a été modifié sur les fonctions visibilité et pollution. Il porte désormais sur 585 altérations dont 218 soumises à prescription de contre-visite.

En 1998, **17,4** millions de contrôles dont **14,8** millions de visites initiales ont été réalisées dans les **3 994** centres de contrôle agréés (3 405 centres spécialisés et 589 centres auxiliaires). Les **14,8** millions de visites initiales réalisées se répartissent en **13,1** millions pour les voitures particulières et **1,7** million pour les utilitaires légers.

Ces résultats traduisent une augmentation de **52,6%** du nombre de contrôles par rapport à 1997. L'importance de cette progression est exceptionnelle. Elle résulte du changement de la périodicité des contrôles techniques intervenue en 1996 pour les voitures particulières qui s'est traduit par l'échéance en 1998 du délai de validité des contrôles réalisés sur les voitures en 1995 et en 1996.

En 1998, **16,3%** des voitures particulières, ne présentent aucune des altérations élémentaires de la nomenclature, alors qu'elles étaient 17,5% en 1997.

En ce qui concerne les altérations soumises à contre-visite, le taux de prescription de contre-visites pour les voitures particulières est stable par rapport à 1997. Il s'établit en 1998 à **21,53%** alors qu'il était de 21,66% en 1997.

Pour les utilitaires légers on constate une régression de l'ordre de 0,5% du taux de prescription de contre-visites : il est de **25,13%** en 1998 contre 25,69% en 1997.

Pour chacune des fonctions, les principaux défauts motivant la prescription d'une contre-visite concernaient pour l'ensemble des véhicules contrôlés en 1998 :

- La fonction FREINAGE pour 9,90% des véhicules (soit 1 464 878 véhicules)

dont :

- 5,43% pour un déséquilibre important du frein de service,
- 2,79% pour une efficacité globale insuffisante du frein de stationnement,
- 1,48% pour une détérioration importante du flexible de frein,
- 0,81% pour une efficacité globale insuffisante du frein de service.

- La fonction DIRECTION pour 1,69% des véhicules (soit 250 065 véhicules)

dont :

- 1,38% pour un jeu important de la rotule, articulation de direction,
- 0,16% pour un jeu important aux braquages du volant de direction,
- 0,07% pour un jeu important du relais de direction,
- 0,06% pour une mauvaise fixation de la crémaillère, boîtier de direction.

- La fonction VISIBILITE pour 1,91% des véhicules (soit 282 618 véhicules)

dont :

- 1,08% pour fissure, cassure du pare-brise,
- 0,54% pour un mauvais état du rétroviseur extérieur (si obligatoire),
- 0,10% pour un non fonctionnement de l'essuie-glace AV,
- 0,08% pour une mauvaise fixation du rétroviseur extérieur.

RESUME

- La fonction ECLAIRAGE, SIGNALISATION pour 8,34% des véhicules (soit 1 234 049 véhicules)

dont :

- 1,84% pour le non-fonctionnement du feu stop,
- 1,58% pour le non-fonctionnement du feu de position,
- 1,34% pour le non-fonctionnement du feu de plaque AR,
- 1,24% pour un réglage trop haut du feu de croisement.

- La fonction LIAISONS AU SOL pour 6,96% des véhicules (soit 1 029 853 véhicules)

dont :

- 3,14% pour une usure importante du pneumatique,
- 2,39% pour un jeu important de la rotule, articulation de train,
- 0,68% pour des dimensions inadaptées du pneumatique,
- 0,55% pour une déformation importante du pneumatique.

- La fonction STRUCTURE CARROSSERIE pour 1,05 % des véhicules (soit 155 366 véhicules)

dont :

- 0,44% pour une ouverture impossible d'une porte latérale,
- 0,22% pour une partie saillante du pare-chocs,
- 0,13% pour une absence du pare-chocs,
- 0,08% pour une ouverture impossible de la porte arrière, hayon.

- La fonction EQUIPEMENTS pour 1,98% des véhicules (soit 292 976 véhicules)

dont :

- 0,74% pour le non-fonctionnement de l'avertisseur sonore,
- 0,36% pour une détérioration importante de la ceinture (si obligatoire),
- 0,34% pour une mauvaise fixation du siège,
- 0,27% pour un mauvais fonctionnement de la ceinture (si obligatoire).

- La fonction ORGANES MECANIQUES pour 2,77% des véhicules (soit 409 870 véhicules)

dont :

- 1,25% pour une fuite importante du silencieux d'échappement,
- 0,62% pour une fuite importante de la canalisation d'échappement,
- 0,31% pour une fuite du circuit de carburant,
- 0,30% pour une mauvaise fixation du silencieux d'échappement.

- La fonction POLLUTION pour 6,96 % de l'ensemble des véhicules (soit 1 029 853 véhicules) réparti par motorisation en:

véhicules « Essence non-dépollué » : 8,58% des véhicules (soit 714 320 véhicules)

dont :

- 6,07% pour une teneur en CO des gaz d'échappement excessive,
- 2,52% pour un contrôle impossible de la teneur en CO des gaz d'échappement,

véhicules « Essence dépollué » : 3,25% des véhicules (soit 37 329 véhicules)

dont :

- 1,72% pour une mesure excessive du lambda des gaz d'échappement,
- 1,45% pour une teneur en CO des gaz d'échappement excessive,

véhicules « Diesel » 5,21% des véhicules (soit 277 068 véhicules)

dont :

- 3,20% pour une opacité excessive des fumées d'échappement,
- 0,87% pour une fuite importante importante à l'échappement.

Le présent bilan sera disponible sur le site www.utac.com dans le courant du premier trimestre 1999

CARACTERISTIQUES DE L'ACTIVITE

1.1 CENTRES DE CONTROLE TECHNIQUE

➤ CENTRES AU 31 DECEMBRE 1997

AUXILIAIRES	592
SPECIALISES	3156
DONT NON RATTACHES A UN RESEAU	101

SOIT UN TOTAL DE **3748** CENTRES AGREES

➤ CENTRES AU 31 DECEMBRE 1998

AUXILIAIRES	589
SPECIALISES	3405
DONT NON RATTACHES A UN RESEAU	127

SOIT UN TOTAL DE **3994** CENTRES AGREES

➤ LES MOUVEMENTS EN 1998

CENTRES NOUVELLEMENT AGREES
271

CENTRES DEFINITIVEMENT FERMEES
25

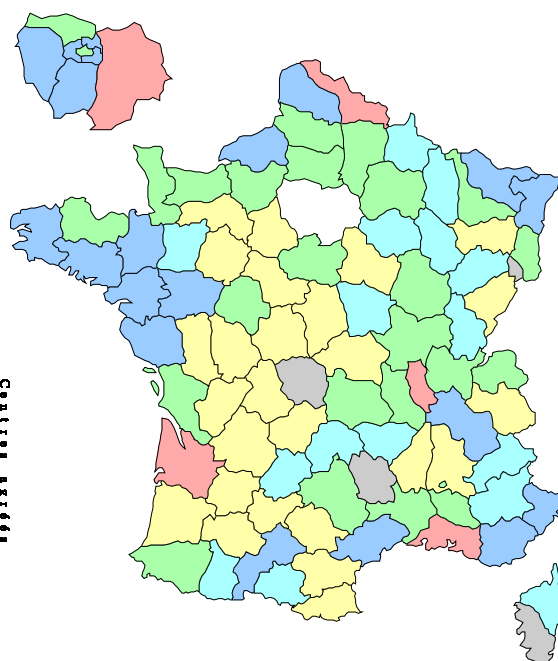
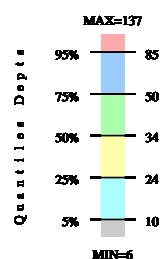
SOIT **3748 + 271 - 25 = 3994** CENTRES AGREES AU 31 DECEMBRE 1998

NOMBRE DE CENTRES AGREES PAR DEPARTEMENT AU 31 DECEMBRE 1998

Dans la carte ci-dessous :
5% des départements ont un nombre de centres inférieur à 10
50% des départements ont un nombre de centres inférieur à 34
5% des départements ont un nombre de centres supérieur à 85

Le nombre de centres agréés varie de 6 (Guyane) à 137 (Nord).

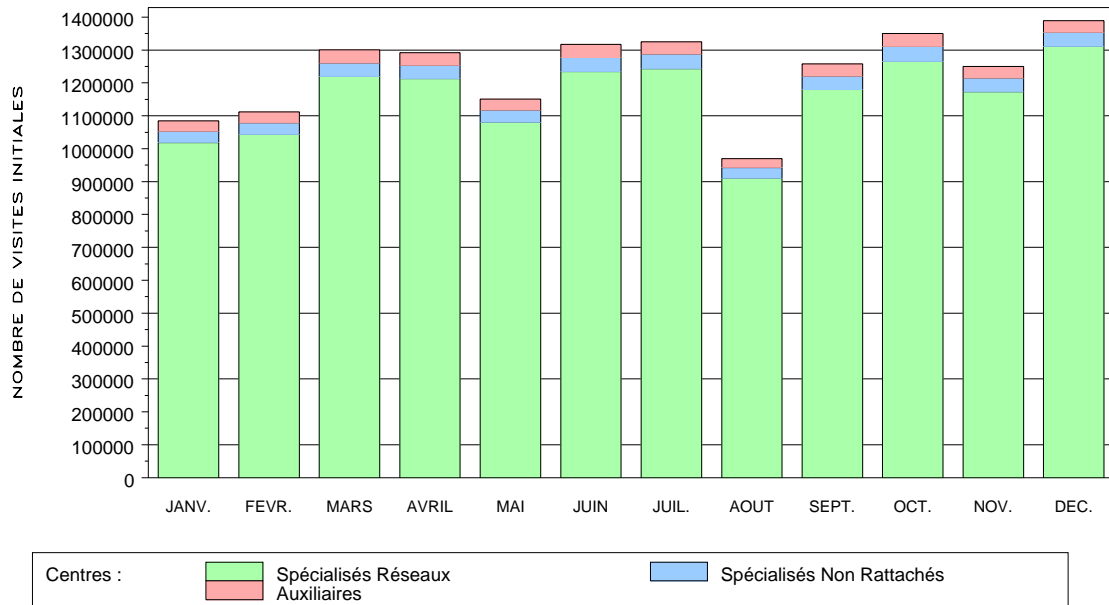
La moyenne nationale est de 40.



1.2 PARC CONTROLE

Le volume d'activité s'élève en 1998 à environ 17,4 millions de visites réparties en 14,8 millions de visites initiales et 2,6 millions de contre-visites.

EVOLUTION DE L'ACTIVITE VISITES INITIALES

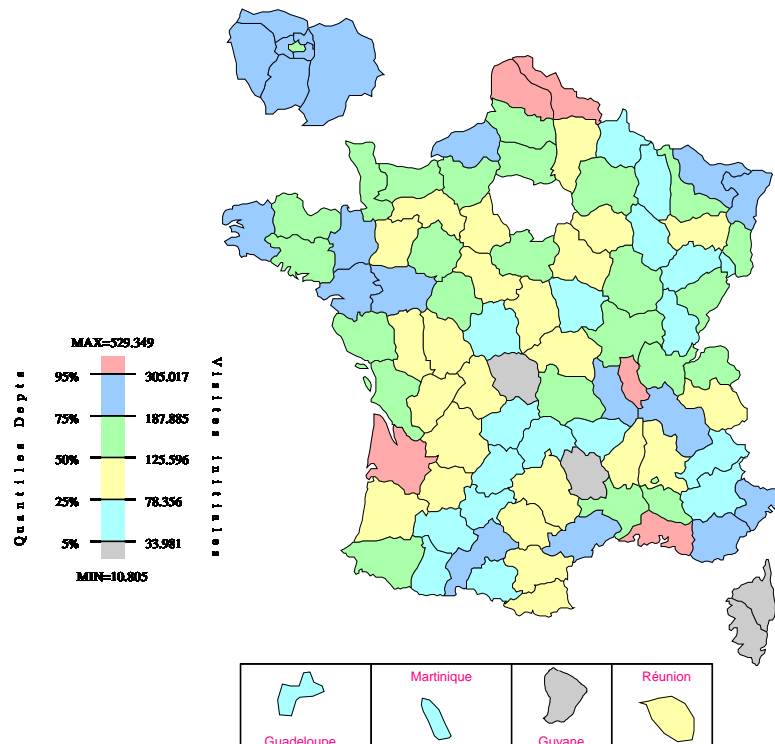


NOMBRE DE VISITES INITIALES PAR DEPARTEMENT

Dans la carte ci-dessous :
 5% des départements ont un nombre de visites initiales inférieur à 33981
 50% des départements ont un nombre de visites initiales inférieur à 125596
 5% des départements ont un nombre de visites initiales supérieur à 305017

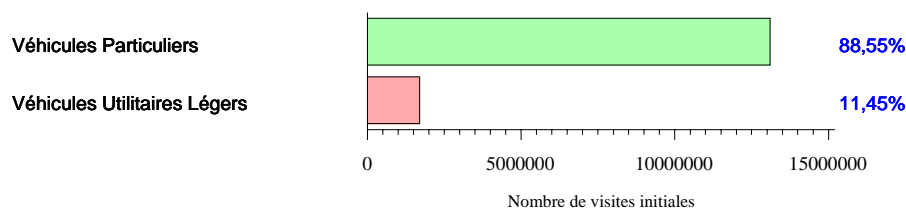
Le nombre de visites initiales varie de 10 805 (Guyane) à 529 349 (Nord).

La moyenne nationale est de 147 967.



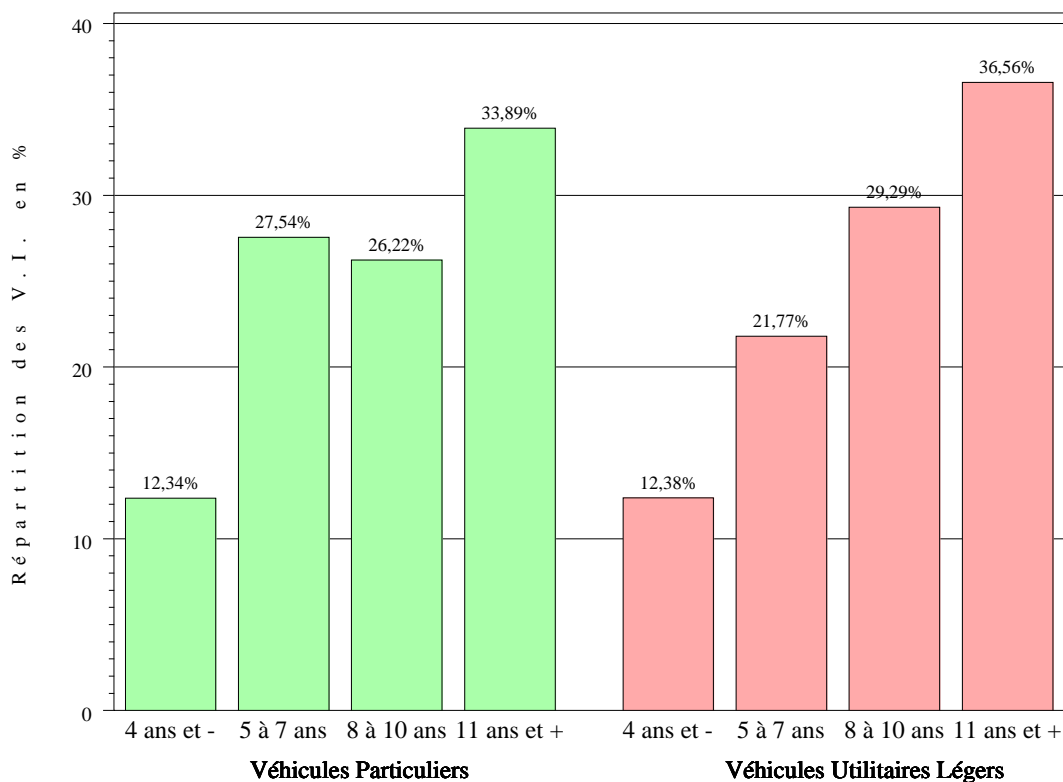
1.3 REPARTITION PAR CATEGORIE DE VEHICULE

VISITES INITIALES PAR CATEGORIE DE VEHICULE



En 1998, 13 102 048 Véhicules Particuliers et 1 694 697 Véhicules Utilitaires Légers ont été contrôlés en visites initiales.

REPARTITION DES VISITES INITIALES SELON L'AGE DES VEHICULES



Age atteint par le véhicule au cours de l'année 1998	Date de mise en circulation
4 ans et moins	à compter du 1er janvier 1994
5 à 7 ans	du 1er janvier 1991 au 31 décembre 1993
8 à 10 ans	du 1er janvier 1988 au 31 décembre 1990
11 ans et plus	avant le 1er janvier 1988

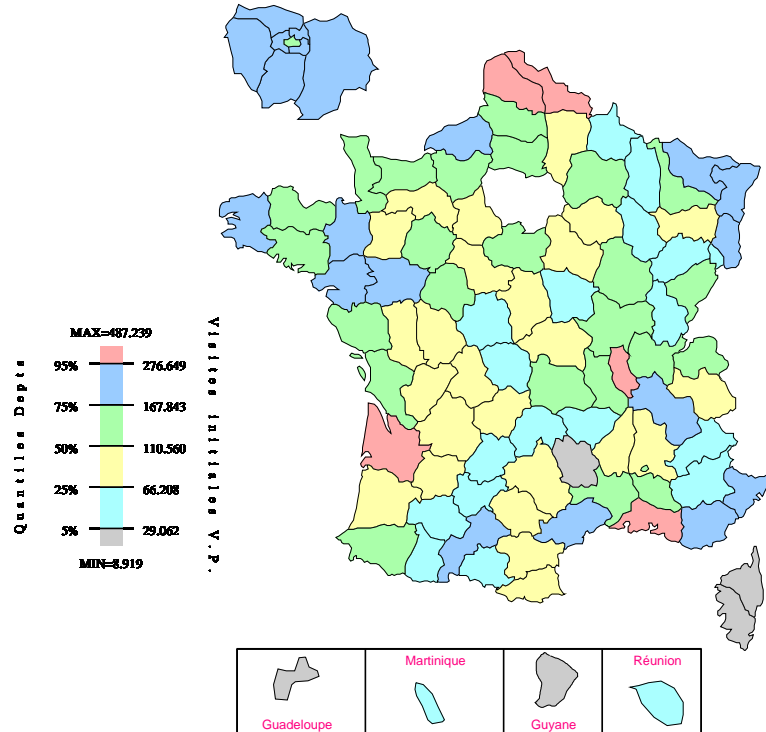
NOMBRE DE VISITES INITIALES PAR DEPARTEMENT

VEHICULES PARTICULIERS :

Dans la carte ci-dessous :
 5% des départements ont un nombre de visites initiales (V.P.) inférieur à 29062
 50% des départements ont un nombre de visites initiales (V.P.) inférieur à 110560
 5% des départements ont un nombre de visites initiales (V.P.) supérieur à 276649

Le nombre de visites initiales varie de 8 919 (Guyane) à 487 239 (Nord).

La moyenne nationale est de 131 020.

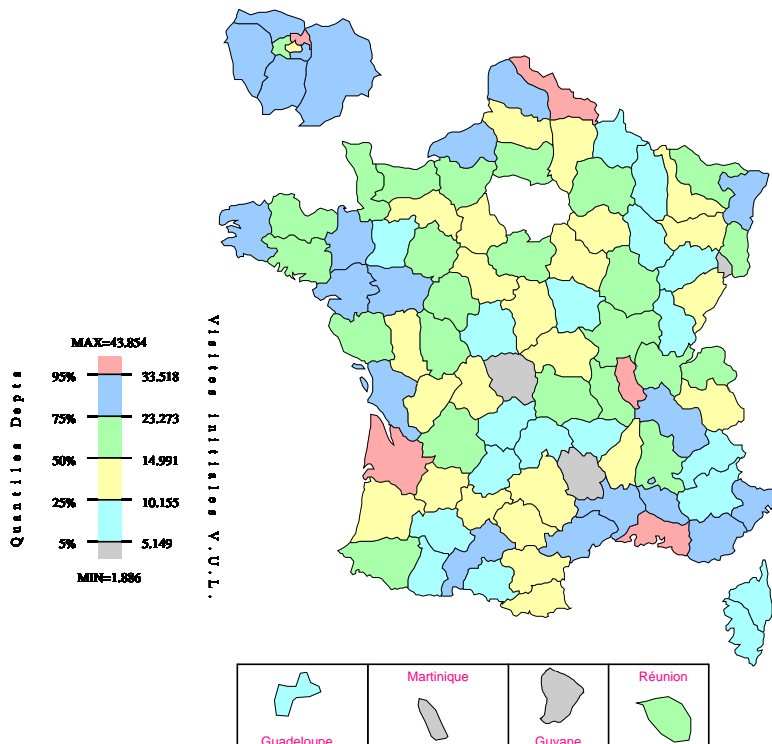


VEHICULES UTILITAIRES LEGERS :

Dans la carte ci-dessous :
 5% des départements ont un nombre de visites initiales (V.U.L.) inférieur à 5149
 50% des départements ont un nombre de visites initiales (V.U.L.) inférieur à 14991
 5% des départements ont un nombre de visites initiales (V.U.L.) supérieur à 33518

Le nombre de visites initiales varie de 1 886 (Guyane) à 43 854 (Bouches du Rhône).

La moyenne nationale est de 16 947.



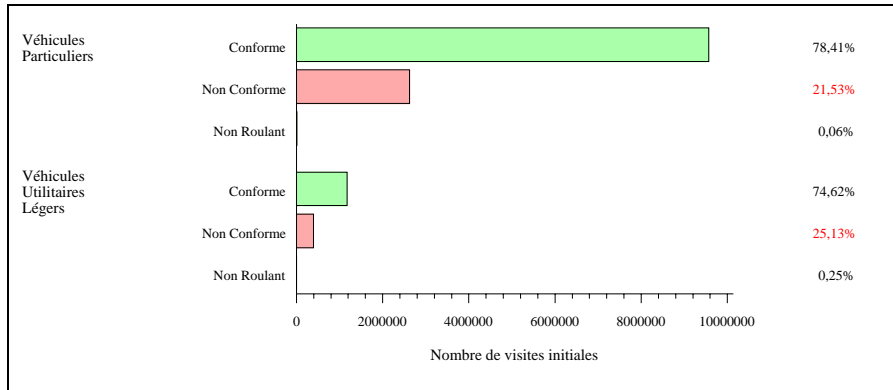
ETAT DU PARC AUTOMOBILE NATIONAL

L'état du parc est évalué à l'issue de la visite initiale des véhicules qui sont soumis à contre-visite s'ils présentent des anomalies pour certaines altérations.

La réglementation, en vigueur au 31 décembre 1998 définit 218 altérations soumises à contre-visite des fonctions Identification du Véhicule, Freinage, Direction, Visibilité, Eclairage/Signalisation, Liaisons au Sol, Structure/Carrosserie, Equipement, Organes Mécaniques et Pollution/Niveau Sonore.

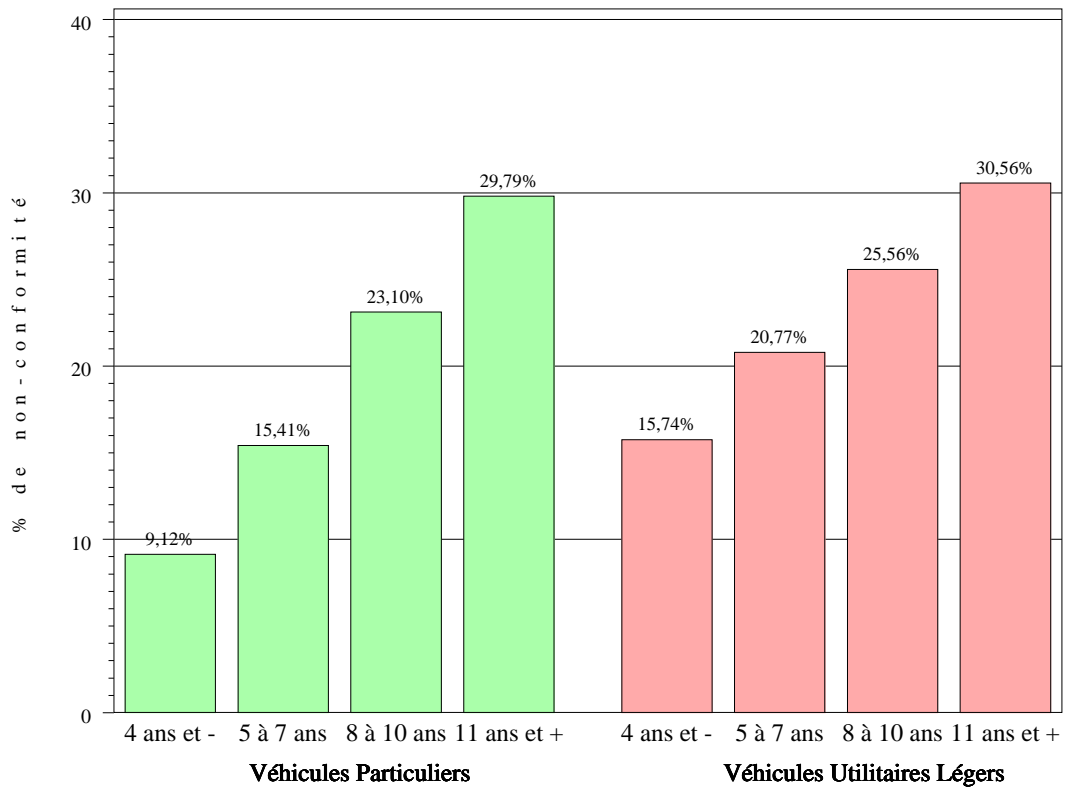
2.1. PRESCRIPTIONS DE CONTRE-VISITES

RESULTATS GLOBAUX



Le taux de prescription de contre-visites global est de 21,94%.

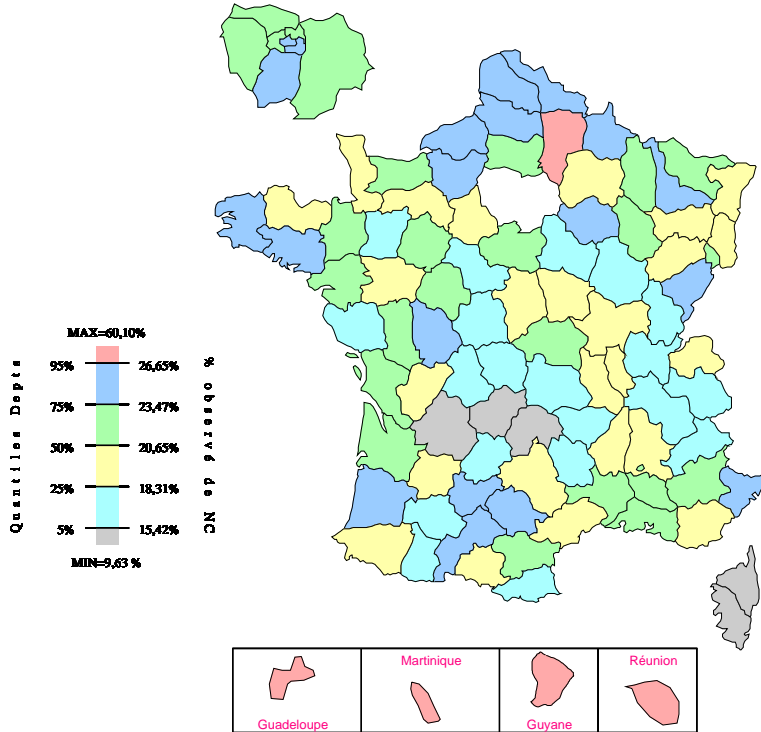
TAUX DE PRESCRIPTION DE CONTRE-VISITES SELON L'AGE DES VEHICULES



TAUX DE PRESCRIPTION DE CONTRE-VISITES PAR DEPARTEMENT

VEHICULES PARTICULIERS :

Dans la carte ci-dessous :
 5% des départements ont un taux de prescription de C.V. (V.P.) inférieur à 15.42%
 50% des départements ont un taux de prescription de C.V. (V.P.) inférieur à 20.65%
 5% des départements ont un taux de prescription de C.V. (V.P.) supérieur à 26.65%



Le taux de prescription de contre-visites par département à l'issue de la visite initiale varie de 9,63% (Haute Corse) à 60,10% (Guyane).

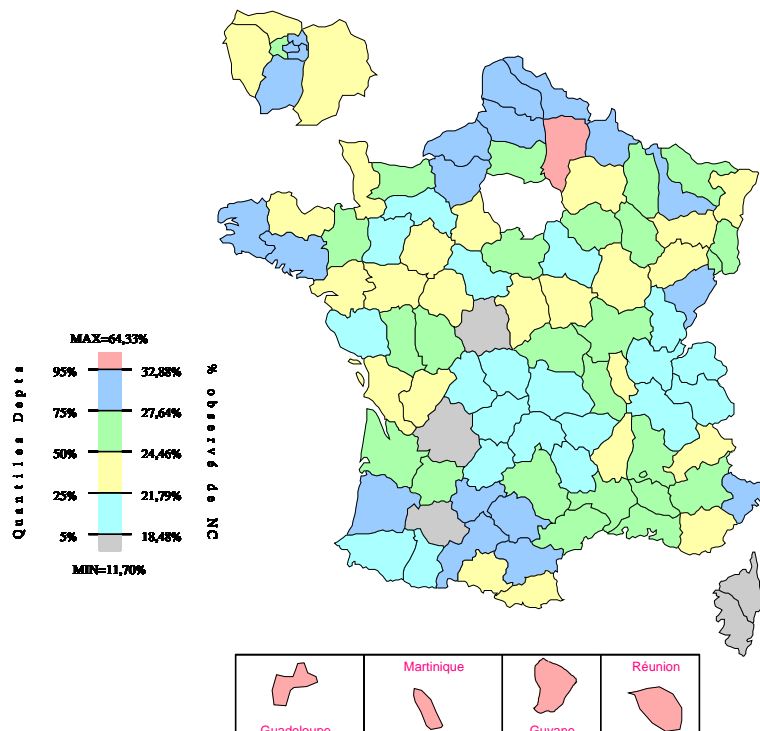
La moyenne nationale est de 21,53%.

VEHICULES UTILITAIRES LEGERS :

Dans la carte ci-dessous :
 5% des départements ont un taux de prescription de C.V. (V.U.L.) inférieur à 18.48%
 50% des départements ont un taux de prescription de C.V. (V.U.L.) inférieur à 24.46%
 5% des départements ont un taux de prescription de C.V. (V.U.L.) supérieur à 32.88%

Le taux de prescription de contre-visites par département à l'issue de la visite initiale varie de 11,70% (Haute Corse) à 64,33% (Guyane).

La moyenne nationale est de 25,13%.



2.2 RESULTATS POUR LES ALTERATIONS SOUMISES A CONTRE-VISITE

Les libellés complets correspondant aux numéros des altérations figurent dans l'annexe de l'arrêté modifié du 18 juin 1991 relatif à la mise en place du contrôle technique des véhicules.

IDENTIFICATION DU VEHICULE

0.3.1.2.1 - **PRESENTATION DU VEHICULE** : Ouverture impossible du capot moteur

FREINAGE

1.1.1.1.1.- **FREIN DE SERVICE** : Anomalie importante de fonctionnement (AVD, AVG, ARD, ARG)

1.1.1.1.3.-**FREIN DE SERVICE** : Déséquilibre important (AV, AR)

1.1.1.1.4.-**FREIN DE SERVICE** : Efficacité globale insuffisante

1.1.1.2.1.-**FREIN DE SERVICE** : Contrôle impossible

1.1.2.1.1.-**FREIN DE STATIONNEMENT** : Efficacité globale insuffisante

1.1.2.2.1.-**FREIN DE STATIONNEMENT** : Contrôle impossible

1.2.1.4.1.-**RESERVOIR DE LIQUIDE DE FREIN** : Absence de bouchon

1.2.1.4.2.-**RESERVOIR DE LIQUIDE DE FREIN** : Défaut d'étanchéité

1.2.1.5.1.-**RESERVOIR DE LIQUIDE DE FREIN** : Contrôle impossible

1.2.2.1.1.-**MAITRE-CYLINDRE** : Mauvaise fixation

1.2.2.2.1.-**MAITRE-CYLINDRE** : Défaut d'étanchéité

1.2.2.3.1.-**MAITRE-CYLINDRE** : Contrôle impossible

1.2.3.1.1.-**CANALISATION DE FREIN** : Corrosion importante (AV, AR, D, G, C, AVD, AVG, ARD, ARG)

1.2.3.2.1.-**CANALISATION DE FREIN** : Frottement (AV, AR, D, G, C, AVD, AVG, ARD, ARG)

1.2.3.4.1.-**CANALISATION DE FREIN** : Fuite (AV, AR, D, G, C, AVD, AVG, ARD, ARG)

1.2.3.5.1.-**CANALISATION DE FREIN** : Contrôle impossible (AV, AR, D, G, C, AVD, AVG, ARD, ARG)

1.2.4.1.2.-**FLEXIBLE DE FREIN** : Détérioration importante (AV, AR, C, AVD, AVG, ARD, ARG)

1.2.4.2.1.-**FLEXIBLE DE FREIN** : Frottement (AV, AR, C, AVD, AVG, ARD, ARG)

1.2.4.4.1.-**FLEXIBLE DE FREIN** : Fuite (AV, AR, C, AVD, AVG, ARD, ARG)

1.2.5.2.1.-**CORRECTEUR, REPARTITEUR DE FREINAGE** : Non fonctionnement

1.2.5.3.1.-**CORRECTEUR, REPARTITEUR DE FREINAGE** : Mauvaise fixation

1.2.5.4.1.-**CORRECTEUR, REPARTITEUR DE FREINAGE** : Fuite

1.2.5.5.1.-**CORRECTEUR, REPARTITEUR DE FREINAGE** : Contrôle impossible

1.3.1.1.2.-**PEDALE DU FREIN DE SERVICE** : Détérioration importante

1.3.1.2.1.-**PEDALE DU FREIN DE SERVICE** : Mauvaise fixation

1.3.2.1.2.-**COMMANDE DU FREIN DE STATIONNEMENT** : Absence de verrouillage

1.3.2.2.1.-**COMMANDE DU FREIN DE STATIONNEMENT** : Mauvaise fixation

1.3.2.4.1.-**COMMANDE DU FREIN DE STATIONNEMENT** : Absence

1.3.3.1.2.-**CABLE, TRINGLERIE DU FREIN DE STATIONNEMENT** : Détérioration importante

1.3.3.2.1.-**CABLE, TRINGLERIE DU FREIN DE STATIONNEMENT** : Frottement

1.3.3.3.1.-**CABLE, TRINGLERIE DU FREIN DE STATIONNEMENT** : Mauvaise fixation

1.3.3.4.1.-**CABLE, TRINGLERIE DU FREIN DE STATIONNEMENT** : Absence

1.3.3.4.2.-**CABLE, TRINGLERIE DU FREIN DE STATIONNEMENT** : Contrôle impossible

1.4.1.1.1.-**DISQUE DE FREIN** : Détérioration importante (AVD, AVG, ARD, ARG)

1.4.1.4.1.-**DISQUE DE FREIN** : Contrôle impossible (AVD, AVG, ARD, ARG)

1.4.2.1.2.-**ETRIER, CYLINDRE DE ROUE** : Détérioration importante (AVD, AVG, ARD, ARG)

1.4.2.2.1.-**ETRIER, CYLINDRE DE ROUE** : Mauvaise fixation (AVD, AVG, ARD, ARG)

1.4.2.3.1.-**ETRIER, CYLINDRE DE ROUE** : Fuite (AVD, AVG, ARD, ARG)

1.4.2.4.1.-**ETRIER, CYLINDRE DE ROUE** : Contrôle impossible (AVD, AVG, ARD, ARG)

1.4.3.1.1.-**TAMBOUR DE FREIN** : Détérioration importante (AVD, AVG, ARD, ARG)

1.4.4.1.2.-**PLAQUETTE DE FREIN** : Détérioration importante (AVD, AVG, ARD, ARG)

1.4.4.3.1.-**PLAQUETTE DE FREIN** : Absence (AVD, AVG, ARD, ARG)

DIRECTION

2.2.1.2.2.-**VOLANT DE DIRECTION** : Jeu important aux braquages

2.2.1.4.1.-**VOLANT DE DIRECTION** : Absence

2.2.5.2.1.-**CREMAILLE, BOITIER DE DIRECTION** : Mauvaise fixation (AV, AR)

2.2.5.4.1.-**CREMAILLE, BOITIER DE DIRECTION** : Contrôle impossible (AV, AR)

2.2.6.1.1.-**BIELLE, TIMONERIE DE DIRECTION** : Déformation anormale (AVD, AVG, ARD, ARG)

2.2.6.1.2.-**BIELLE, TIMONERIE DE DIRECTION** : Fissure, cassure (AVD, AVG, ARD, ARG)

2.2.6.3.1.-**BIELLE, TIMONERIE DE DIRECTION** : Mauvaise fixation (AVD, AVG, ARD, ARG)

2.2.6.4.1.-**BIELLE, TIMONERIE DE DIRECTION** : Contrôle impossible (AVD, AVG, ARD, ARG)

2.2.7.1.1.-**ROTULE, ARTICULATION DE DIRECTION** : Déformation anormale (AVD, AVG, ARD, ARG)

2.2.7.1.2.-**ROTULE, ARTICULATION DE DIRECTION** : Fissure, cassure (AVD, AVG, ARD, ARG)

2.2.7.1.4.-**ROTULE, ARTICULATION DE DIRECTION** : Jeu important (AVD, AVG, ARD, ARG)

2.2.7.2.1.-**ROTULE, ARTICULATION DE DIRECTION** : Mauvaise fixation (AVD, AVG, ARD, ARG)

2.2.7.3.1.-**ROTULE, ARTICULATION DE DIRECTION** : Contrôle impossible (AVD, AVG, ARD, ARG)

2.2.8.1.2.-**RELAIS DE DIRECTION** : Jeu important (AVD, AVG, ARD, ARG)

2.2.8.2.1.-**RELAIS DE DIRECTION** : Mauvaise fixation (AVD, AVG, ARD, ARG)

2.2.8.3.1.-**RELAIS DE DIRECTION** : Contrôle impossible (AVD, AVG, ARD, ARG)

VISIBILITE

3.1.1.1.1.-**PARE-BRISE** : Fissure, cassure

3.1.1.2.1.-**PARE-BRISE** : Visibilité insuffisante

3.1.1.4.1.-**PARE-BRISE** : Absence (en contre-visite à compter du 01/10/1998)

3.2.1.1.1.-**RETROVISEUR INTERIEUR** (si obligatoire) : Mauvais état

3.2.1.2.1.-**RETROVISEUR INTERIEUR** (si obligatoire) : Mauvaise fixation

3.2.1.3.1.-**RETROVISEUR INTERIEUR** (si obligatoire) : Absence

3.2.2.1.1.-**RETROVISEUR EXTERIEUR** (si obligatoire) : Mauvais état (D, G)

3.2.2.2.1.-**RETROVISEUR EXTERIEUR** (si obligatoire) : Mauvaise fixation (D, G)

3.2.2.3.1.-**RETROVISEUR EXTERIEUR** (si obligatoire) : Absence (D, G)

3.3.1.2.1.-**ESSUIE-GLACE AV** : Non fonctionnement (D, G, C)

3.3.1.3.1.-**ESSUIE-GLACE AV** : Absence (D, G, C)

ECLAIRAGE - SIGNALISATION

4.1.1.1.2.-**FEU DE CROISEMENT** : Réglage trop haut (D, G)

- 4.2.1.1.1.-**FEU DE CROISEMENT** : Coloration modifiée (D, G)
 4.2.1.1.4.-**FEU DE CROISEMENT** : Détérioration importante de la glace (D, G)
 4.2.1.1.5.-**FEU DE CROISEMENT** : Détérioration importante du réflecteur (D, G)
 4.2.1.2.1.-**FEU DE CROISEMENT** : Faisceau lumineux non conforme (D, G)
 4.2.1.2.2.-**FEU DE CROISEMENT** : Mauvais fonctionnement (D, G)
 4.2.1.2.3.-**FEU DE CROISEMENT** : Non fonctionnement (D, G)
 4.2.1.3.1.-**FEU DE CROISEMENT** : Mauvais positionnement (D, G)
 4.2.1.3.2.-**FEU DE CROISEMENT** : Mauvaise fixation (D, G)
 4.2.1.4.1.-**FEU DE CROISEMENT** : Marquages réglementaires absents (D, G)
 4.2.1.4.2.-**FEU DE CROISEMENT** : Symétrie blanc ou jaune non respectée
 4.2.1.5.1.-**FEU DE CROISEMENT** : Absence (D, G)
 4.2.2.1.1.-**FEU DE ROUTE** : Coloration modifiée (D, G)
 4.2.2.1.4.-**FEU DE ROUTE** : Détérioration importante de la glace (D, G)
 4.2.2.1.5.-**FEU DE ROUTE** : Détérioration importante du réflecteur (D, G)
 4.2.2.2.1.-**FEU DE ROUTE** : Mauvais fonctionnement (D, G)
 4.2.2.2.2.-**FEU DE ROUTE** : Non fonctionnement (D, G)
 4.2.2.3.1.-**FEU DE ROUTE** : Mauvais positionnement (D, G)
 4.2.2.3.2.-**FEU DE ROUTE** : Mauvaise fixation (D, G)
 4.2.2.4.1.-**FEU DE ROUTE** : Marquages réglementaires absents (D, G)
 4.2.2.4.2.-**FEU DE ROUTE** : Symétrie blanc ou jaune non respectée
 4.2.2.5.1.-**FEU DE ROUTE** : Absence (D, G)
 4.3.1.1.1.-**FEU DE POSITION** : Coloration modifiée (AVD, AVG, ARD, ARG)
 4.3.1.1.3.-**FEU DE POSITION** : Détérioration importante (AVD, AVG, ARD, ARG)
 4.3.1.2.1.-**FEU DE POSITION** : Mauvais fonctionnement (AVD, AVG, ARD, ARG)
 4.3.1.2.2.-**FEU DE POSITION** : Non fonctionnement (AVD, AVG, ARD, ARG)
 4.3.1.3.1.-**FEU DE POSITION** : Mauvais positionnement (AVD, AVG, ARD, ARG)
 4.3.1.3.2.-**FEU DE POSITION** : Mauvaise fixation (AVD, AVG, ARD, ARG)
 4.3.1.4.1.-**FEU DE POSITION** : Marquages réglementaires absents (AVD, AVG, ARD, ARG)
 4.3.1.5.1.-**FEU DE POSITION** : Absence (AVD, AVG, ARD, ARG)
 4.3.2.1.1.-**FEU INDICATEUR DE DIRECTION** : Coloration modifiée (AVD, AVG, ARD, ARG)
 4.3.2.1.3.-**FEU INDICATEUR DE DIRECTION** : Détérioration importante (AVD, AVG, ARD, ARG)
 4.3.2.2.1.-**FEU INDICATEUR DE DIRECTION** : Mauvais fonctionnement (AVD, AVG, ARD, ARG)
 4.3.2.2.2.-**FEU INDICATEUR DE DIRECTION** : Non fonctionnement (AVD, AVG, ARD, ARG)
 4.3.2.3.1.-**FEU INDICATEUR DE DIRECTION** : Mauvais positionnement (AVD, AVG, ARD, ARG)
 4.3.2.3.2.-**FEU INDICATEUR DE DIRECTION** : Mauvaise fixation (AVD, AVG, ARD, ARG)
 4.3.2.4.1.-**FEU INDICATEUR DE DIRECTION** : Marquages réglementaires absents (AVD, AVG, ARD, ARG)
 4.3.2.5.1.-**FEU INDICATEUR DE DIRECTION** : Absence (AVD, AVG, ARD, ARG)
 4.3.3.1.1.-**SIGNAL DE DETRESSE** (en l'absence de triangle de présignalisation) : Non fonctionnement
 4.3.3.2.1.-**SIGNAL DE DETRESSE** (en l'absence de triangle de présignalisation) : Absence
 4.3.4.1.1.-**FEU STOP** : Coloration modifiée (D, G)
 4.3.4.1.3.-**FEU STOP** : Détérioration importante (D, G)
 4.3.4.2.1.-**FEU STOP** : Mauvais fonctionnement (D, G)
 4.3.4.2.2.-**FEU STOP** : Non fonctionnement (D, G)
 4.3.4.3.1.-**FEU STOP** : Mauvais positionnement (D, G)
 4.3.4.3.2.-**FEU STOP** : Mauvaise fixation (D, G)
 4.3.4.4.1.-**FEU STOP** : Marquages réglementaires absents (D, G)
 4.3.4.5.1.-**FEU STOP** : Absence (D, G)
 4.3.5.1.1.-**3EME FEU-STOP** : Coloration modifiée
 4.3.5.1.3.-**3EME FEU-STOP** : Détérioration importante
 4.3.5.2.1.-**3EME FEU-STOP** : Mauvais fonctionnement
 4.3.5.3.1.-**3EME FEU-STOP** : Mauvais positionnement
 4.3.5.3.2.-**3EME FEU-STOP** : Mauvaise fixation
 4.3.5.4.1.-**3EME FEU-STOP** : Marquages réglementaires absents
 4.3.6.1.1.-**FEU DE PLAQUE AR** : Coloration modifiée (D, G ,C)
 4.3.6.1.3.-**FEU DE PLAQUE AR** : Détérioration importante (D, G ,C)
 4.3.6.2.1.-**FEU DE PLAQUE AR** : Non fonctionnement
 4.3.6.3.1.-**FEU DE PLAQUE AR** : Mauvaise fixation (D, G ,C)
 4.3.6.4.1.-**FEU DE PLAQUE AR** : Absence
 4.3.10.1.1.-**CATADIOPTRE AR** : Coloration modifiée (D, G)
 4.3.10.1.3.-**CATADIOPTRE AR** : Détérioration importante (D, G)
 4.3.10.2.1.-**CATADIOPTRE AR** : Mauvaise fixation (D, G)
 4.3.10.3.1.-**CATADIOPTRE AR** : Absence
 4.3.11.1.1.-**CATADIOPTRE LATERAL** (véhicules de plus de 6m) : Coloration modifiée (D, G, AVD, AVG, ARD, ARG)
 4.3.11.1.3.-**CATADIOPTRE LATERAL** (véhicules de plus de 6m) : Détérioration importante (D, G, AVD, AVG, ARD, ARG)
 4.3.11.2.1.-**CATADIOPTRE LATERAL** (véhicules de plus de 6m) : Mauvaise fixation (D, G, AVD, AVG, ARD, ARG)
 4.3.11.3.1.-**CATADIOPTRE LATERAL** (véhicules de plus de 6m) : Absence (D, G, AVD, AVG, ARD, ARG)
 4.3.12.2.1.-**TRIANGLE DE PRESIGNALISATION** (en l'absence de feux de détresse) : Absence
 4.3.12.2.2.-**TRIANGLE DE PRESIGNALISATION** (en l'absence de feux de détresse) : Contrôle impossible
 5.2.1.1.3.-**TRAIN** : Jeu important (AVD, AVG, ARD, ARG)
 5.2.2.1.1.-**RESSORT, BARRE DE TORSION** : Fissure, cassure (AVD, AVG, ARD, ARG)
 5.2.2.3.1.-**RESSORT, BARRE DE TORSION** : Contrôle impossible (AVD, AVG, ARD, ARG)
 5.2.4.1.2.-**AMORTISSEUR** : Fissure, cassure (AVD, AVG, ARD, ARG)
 5.2.4.4.1.-**AMORTISSEUR** : Absence (AVD, AVG, ARD, ARG)
 5.2.4.4.2.-**AMORTISSEUR** : Contrôle impossible (AVD, AVG, ARD, ARG)
 5.2.8.1.3.-**TRIANGLE, BRAS, TIRANT DE SUSPENSION** : Fissure, cassure (AVD, AVG, ARD, ARG)
 5.2.10.1.2.-**ROTULE, ARTICULATION DE TRAIN** : Fissure, cassure (AVD, AVG, ARD, ARG)
 5.2.10.1.4.-**ROTULE, ARTICULATION DE TRAIN** : Jeu important (AVD, AVG, ARD, ARG)
 5.2.10.3.1.-**ROTULE, ARTICULATION DE TRAIN** : Contrôle impossible (AV, AR)
 5.2.11.1.2.-**BARRE STABILISATRICE** : Fissure, cassure (AV, AR, AVD, AVG, ARD, ARG)
 5.2.11.3.1.-**BARRE STABILISATRICE** : Absence (AV, AR)
 5.2.14.1.3.-**TRAVERSE, ESSIEU** : Fissure, cassure (AV, AR, AVD, AVG, ARD, ARG)
 5.3.2.1.2.-**JANTE** : Déformation importante (AVD, AVG, ARD, ARG)
 5.3.2.1.3.-**JANTE** : Fissure, cassure (AVD, AVG, ARD, ARG)
 5.3.3.1.1.-**PNEUMATIQUE** : Coupure profonde (AVD, AVG, ARD, ARG)
 5.3.3.1.2.-**PNEUMATIQUE** : Déformation importante (AVD, AVG, ARD, ARG)
 5.3.3.1.4.-**PNEUMATIQUE** : Usure importante (AVD, AVG, ARD, ARG)
 5.3.3.2.1.-**PNEUMATIQUE** : Absence d'indicateur d'usure (AVD, AVG, ARD, ARG)
 5.3.3.2.2.-**PNEUMATIQUE** : Différence importante d'usure sur l'essieu (AV, AR)
 5.3.3.2.3.-**PNEUMATIQUE** : Dimensions inadéquates (AVD, AVG, ARD, ARG)
 5.3.3.2.5.-**PNEUMATIQUE** : Marquages illisibles ou absents (AVD, AVG, ARD, ARG)
 5.3.3.2.8.-**PNEUMATIQUE** : Structures différentes sur l'essieu (AV, AR)
 6.2.1.1.2.-**PORTE LATERALE** : Partie saillante (AVD, AVG, ARD, ARG)
 6.2.1.2.2.-**PORTE LATERALE** : Ouverture impossible (AVD, AVG, ARD, ARG)
 6.2.1.2.3.-**PORTE LATERALE** : Ouverture intempestive (AVD, AVG, ARD, ARG)
 6.2.1.4.1.-**PORTE LATERALE** : Absence (AVD, AVG, ARD, ARG)
 6.2.2.1.2.-**PORTE AR, HAYON** : Partie saillante (D, G ,C)
 6.2.2.2.2.-**PORTE AR, HAYON** : Ouverture impossible (D, G ,C)
 6.2.2.2.3.-**PORTE AR, HAYON** : Ouverture intempestive (D, G ,C)
 6.2.2.4.1.-**PORTE AR, HAYON** : Absence (D, G ,C)
 6.2.3.1.2.-**CAPOT** : Partie saillante (AV, AR)
 6.2.3.2.2.-**CAPOT** : Ouverture impossible (AV, AR)
 6.2.3.2.3.-**CAPOT** : Ouverture intempestive (AV, AR)
 6.2.3.4.1.-**CAPOT** : Absence (AV, AR)

LIAISONS AU SOLSTRUCTURE - CARROSSERIE

6.2.4.1.2.-**AILE** : Partie saillante (AV, AR, AVD, ARG)

6.2.4.3.1.-**AILE** : Absence (AV, AR, AVD, ARG)

6.2.6.1.2.-**PARE-CHOCS, BOUCLIER** : Partie saillante (AV, AR, AVD, ARG, ARD, ARG)

6.2.6.3.1.-**PARE-CHOCS, BOUCLIER** : Absence (AV, AR, AVD, ARG, ARD, ARG)

6.2.8.1.3.-**BAS DE CAISSE AMOVIBLE** : Partie saillante (D, G, AVD, ARG, ARD, ARG)

6.2.9.1.3.-**ELEMENT DE CARROSSERIE INAMOVIBLE** : Partie saillante (AV, AR, D, G, C, AVD, ARG, ARD, ARG)

EQUIPEMENTS

7.1.1.2.1.-**SIEGE** : Mauvaise fixation (AV, AR, D, G, C, AVD, ARG, ARD, ARG)

7.1.1.3.2.-**SIEGE** : Contrôle impossible (AV, AR, D, G, C, AVD, ARG, ARD, ARG)

7.1.1.3.3.-**SIEGE** : Absence siège conducteur

7.1.2.1.1.-**CEINTURE** (si obligatoire) : Détérioration importante (AV, AR, D, G, C, AVD, ARG, ARD, ARG)

7.1.2.2.1.-**CEINTURE** (si obligatoire) : Mauvais fonctionnement (AV, AR, D, G, C, AVD, ARG, ARD, ARG)

7.1.2.3.1.-**CEINTURE** (si obligatoire) : Mauvaise fixation (AV, AR, D, G, C, AVD, ARG, ARD, ARG)

7.1.2.4.1.-**CEINTURE** (si obligatoire) : Absence (AV, AR, D, G, C, AVD, ARG, ARD, ARG)

7.1.2.4.2.-**CEINTURE** (si obligatoire) : Contrôle impossible (AV, AR, D, G, C, AVD, ARG, ARD, ARG)

7.2.1.1.1.-**AVERTISSEUR SONORE** : Non fonctionnement

ORGANES MECANIQUES

8.2.1.3.1.-**CIRCUIT DE CARBURANT** : Fuite (AV, AR, D, G, C, AVD, ARG, ARD, ARG)

8.2.1.4.1.-**CIRCUIT DE CARBURANT** : Contrôle impossible (AV, AR, D, G, C, AVD, ARG, ARD, ARG)

8.2.2.2.1.-**RESERVOIR DE CARBURANT** : Mauvaise fixation (D, G, C)

8.2.2.3.1.-**RESERVOIR DE CARBURANT** : Absence de bouchon (D, G, C)

8.2.2.3.2.-**RESERVOIR DE CARBURANT** : Défaut d'étanchéité (D, G, C)

8.2.2.4.1.-**RESERVOIR DE CARBURANT** : Contrôle impossible (D, G, C)

8.2.3.1.1.-**CARBURATEUR, SYSTEME D'INJECTION** : Fuite

8.2.4.1.1.-**POMPE D'ALIMENTATION EN CARBURANT** : Fuite

8.3.1.3.1.-**COLLECTEUR D'ECHAPPEMENT** : Fuite importante (AV, AR, AVD, ARG, ARD, ARG)

8.3.1.4.1.-**COLLECTEUR D'ECHAPPEMENT** : Contrôle impossible (AV, AR, AVD, ARG, ARD, ARG)

8.3.2.2.1.-**CANALISATION D'ECHAPPEMENT** : Mauvaise fixation (AV, AR, D, G, C, AVD, ARG, ARD, ARG)

8.3.2.3.1.-**CANALISATION D'ECHAPPEMENT** : Fuite importante (AV, AR, D, G, C, AVD, ARG, ARD, ARG)

8.3.2.4.1.-**CANALISATION D'ECHAPPEMENT** : Absence (AV, AR, D, G, C, AVD, ARG, ARD, ARG)

8.3.2.4.2.-**CANALISATION D'ECHAPPEMENT** : Contrôle impossible (AV, AR, D, G, C, AVD, ARG, ARD, ARG)

8.3.3.2.1.-**SILENCIEUX D'ECHAPPEMENT** : Mauvaise fixation (AV, AR, D, G, C, AVD, ARG, ARD, ARG)

8.3.3.3.1.-**SILENCIEUX D'ECHAPPEMENT** : Fuite importante (AV, AR, D, G, C, AVD, ARG, ARD, ARG)

8.3.3.4.1.-**SILENCIEUX D'ECHAPPEMENT** : Absence (AV, AR, D, G, C, AVD, ARG, ARD, ARG)

8.3.3.4.2.-**SILENCIEUX D'ECHAPPEMENT** : Contrôle impossible (AV, AR, D, G, C, AVD, ARG, ARD, ARG)

POLLUTION - NIVEAU SONORE

9.1.1.1.1.-**TENEUR EN CO DES GAZ D'ECHAPPEMENT** (moteurs à allumage commandé):Excessive (véhicules mis en circulation à compter du 1/10/1972)

9.1.1.2.1.-**TENEUR EN CO DES GAZ D'ECHAPPEMENT** (moteurs à allumage commandé):Contrôle impossible (véhicules mis en circulation à compter du 1/10/1972)

9.1.2.1.1.-**OPACITE DES FUMES D'ECHAPPEMENT** (moteurs à allumage par compression) : Excessive

9.1.2.2.1.-**OPACITE DES FUMES D'ECHAPPEMENT** (moteurs à allumage par compression) : Anomalie de fonctionnement (en contre-visite à compter du 01/10/1998)

9.1.2.2.2.-**OPACITE DES FUMES D'ECHAPPEMENT** (moteurs à allumage par compression) : Niveau d'huile incorrect

9.1.2.2.3.-**OPACITE DES FUMES D'ECHAPPEMENT** (moteurs à allumage par compression) : Défaut du système de refroidissement

9.1.2.2.4.-**OPACITE DES FUMES D'ECHAPPEMENT** (moteurs à allumage par compression) : Sortie d'échappement détériorée

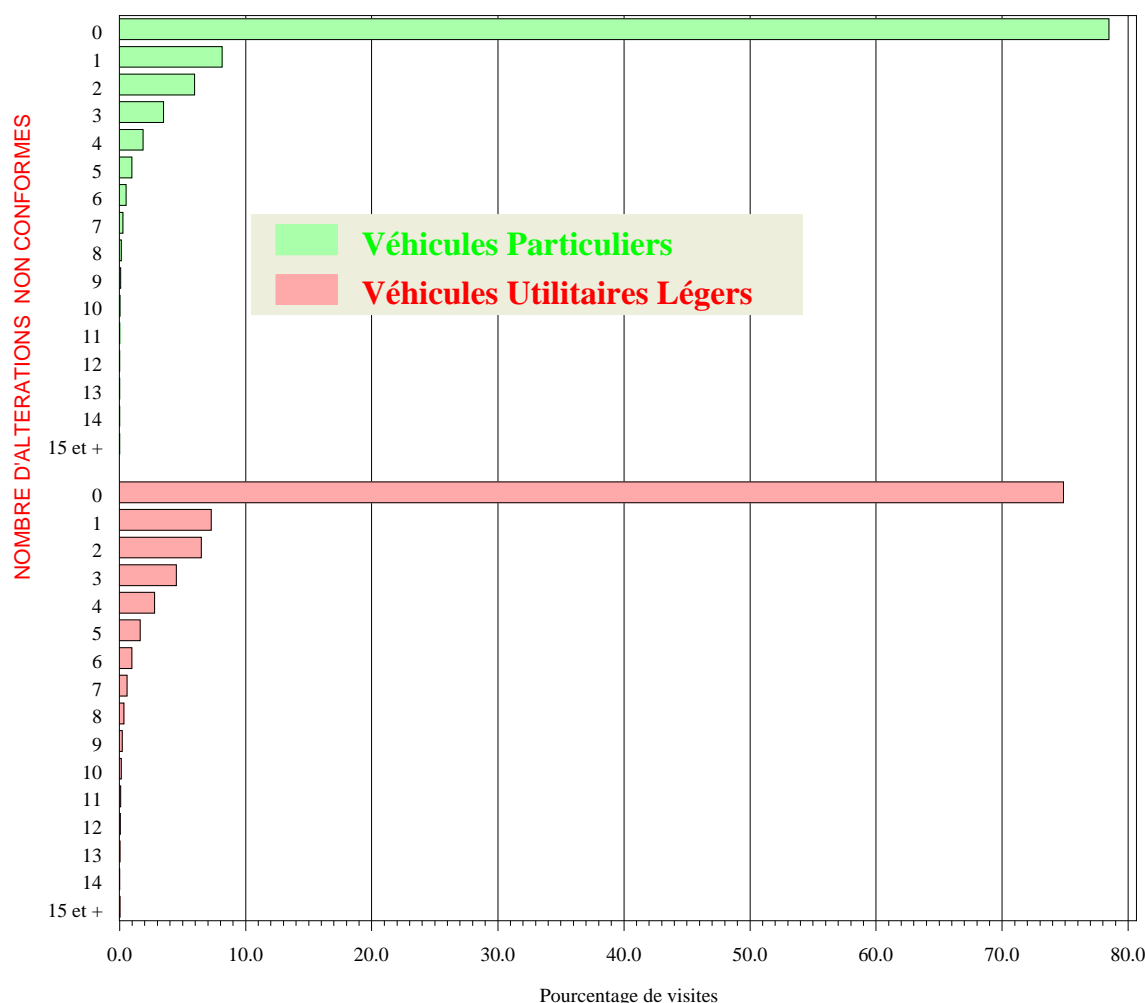
9.1.2.2.5.-**OPACITE DES FUMES D'ECHAPPEMENT** (moteurs à allumage par compression) : Fuite importante à l'échappement

9.1.2.2.6.-**OPACITE DES FUMES D'ECHAPPEMENT** (moteurs à allumage par compression) : Fuite importante de carburant (en contre-visite à compter du 01/10/1998)

9.1.3.1.1.-**MESURE DU LAMBDA DES GAZ D'ECHAPPEMENT** (véhicules équipés de catalyseur et de sonde) : Excessive

9.1.3.2.1.-**MESURE DU LAMBDA DES GAZ D'ECHAPPEMENT** (véhicules équipés de catalyseur et de sonde) : Contrôle impossible

REPARTITION DES VISITES INITIALES SELON LE NOMBRE DE NON-CONFORMITES



78,5% des Véhicules Particuliers ne présentent pas de défaut pour les altérations soumises à contre-visite. 14,0% d'entre eux ont 1 (8,1%) ou 2 (5,9%) défauts nécessitant la prescription d'une contre-visite.

74,9% des Véhicules Utilitaires Légers ne présentent pas de défaut pour les altérations soumises à contre-visite. 13,8% d'entre eux ont 1 (7,3%) ou 2 (6,5%) défauts nécessitant la prescription d'une contre-visite.

DEFAUTS CONSTATES :

Le nombre indiqué entre parenthèses et de couleur bleue correspond au rang de l'altération dans l'ordre décroissant des pourcentages de non-conformité. Ce classement ne prend en considération que les altérations soumises à l'obligation de contre-visite à la date du 31/12/98.

FONCTION IDENTIFICATION DU VEHICULE :

Véhicules Particuliers

% Non Conformité (rang)

0,00 (162)

Véhicules Utilitaires Légers

% Non Conformité (rang)

0,00 (171)

PRESENTATION DU VEHICULE
Ouverture impossible du capot moteur

FONCTION FREINAGE :

Véhicules Particuliers		Véhicules Utilitaires Légers
% Non Conformité (rang)		% Non Conformité (rang)
5,24 (2)	FREIN DE SERVICE Déséquilibre important (AV, AR)	6,87 (1)
2,65 (5)	FREIN DE STATIONNEMENT Efficacité globale insuffisante	3,87 (3)
1,54 (10)	FLEXIBLE DE FREIN Détérioration importante (AV, AR, C, AVD, AVG, ARD, ARG)	1,00 (22)
0,74 (19)	FREIN DE SERVICE Efficacité globale insuffisante	1,36 (16)
0,60 (27)	ETRIER, CYLINDRE DE ROUE Fuite (AVD, AVG, ARD, ARG)	0,60 (39)
0,43 (36)	CANALISATION DE FREIN Corrosion importante (AV, AR, D, G, C, AVD, AVG, ARD, ARG)	0,65 (36)
0,40 (37)	CABLE, TRINGLERIE DU FREIN DE STATIONNEMENT Détérioration importante	0,39 (49)
0,39 (38)	FREIN DE SERVICE Anomalie importante de fonctionnement (AVD, AVG, ARD, ARG)	0,68 (34)
0,27 (48)	MAITRE-CYLINDRE Défaut d'étanchéité	0,32 (54)
0,22 (54)	CORRECTEUR, REPARTITEUR DE FREINAGE Fuite	0,46 (46)

FONCTION DIRECTION :

Véhicules Particuliers		Véhicules Utilitaires Légers
% Non Conformité (rang)		% Non Conformité (rang)
1,28 (12)	ROTULE, ARTICULATION DE DIRECTION Jeu important (AVD, AVG, ARD, ARG)	2,17 (12)
0,13 (61)	VOLANT DE DIRECTION Jeu important aux braquages	0,36 (51)
0,06 (83)	ROTULE, ARTICULATION DE DIRECTION Mauvaise fixation (AVD, AVG, ARD, ARG)	0,06 (105)
0,06 (87)	CREMAILLERE, BOITIER DE DIRECTION Mauvaise fixation (AV, AR)	0,07 (98)
0,04 (94)	RELAIS DE DIRECTION Jeu important (AVD, AVG, ARD, ARG)	0,29 (56)
0,02 (115)	BIELLETE, TIMONERIE DE DIRECTION Mauvaise fixation (AVD, AVG, ARD, ARG)	0,05 (115)
0,01 (138)	BIELLETE, TIMONERIE DE DIRECTION Déformation anormale (AVD, AVG, ARD, ARG)	0,05 (110)
0,00 (171)	ROTULE, ARTICULATION DE DIRECTION Déformation anormale (AVD, AVG, ARD, ARG)	0,00 (167)
0,00 (179)	CREMAILLERE, BOITIER DE DIRECTION Contrôle impossible (AV, AR)	0,00 (174)
0,00 (184)	RELAIS DE DIRECTION Mauvaise fixation (AVD, AVG, ARD, ARG)	0,01 (162)

FONCTION VISIBILITE :

Véhicules Particuliers		Véhicules Utilitaires Légers
% Non Conformité (rang)		% Non Conformité (rang)
0,93 (17)	PARE-BRISE Fissure, cassure	2,21 (11)
0,46 (33)	RETROVISEUR EXTERIEUR (si obligatoire) Mauvais état (D, G)	1,18 (18)
0,09 (72)	ESSUIE-GLACE AV Non fonctionnement (D, G, C)	0,22 (63)
0,07 (78)	RETROVISEUR INTERIEUR (si obligatoire) Absence	0,04 (118)
0,07 (80)	RETROVISEUR EXTERIEUR (si obligatoire) Mauvaise fixation (D, G)	0,16 (70)
0,03 (100)	RETROVISEUR EXTERIEUR (si obligatoire) Absence (D, G)	0,26 (61)
0,03 (102)	ESSUIE-GLACE AV Absence (D, G, C)	0,12 (80)
0,02 (114)	RETROVISEUR INTERIEUR (si obligatoire) Mauvaise fixation	0,01 (152)
0,01 (130)	PARE-BRISE Visibilité insuffisante	0,03 (128)
0,01 (133)	RETROVISEUR INTERIEUR (si obligatoire) Mauvais état	0,01 (148)

FONCTION ECLAIRAGE, SIGNALISATION :

Véhicules Particuliers		Véhicules Utilitaires Légers
% Non Conformité (rang)		% Non Conformité (rang)
1,73 (8)	FEU STOP Non fonctionnement (D, G)	2,68 (7)
1,48 (11)	FEU DE POSITION Non fonctionnement (AV, D, ARG)	2,31 (10)
1,21 (14)	FEU DE CROISEMENT Réglage trop haut (D, G)	1,44 (15)
1,19 (15)	FEU DE PLAQUE AR Non fonctionnement	2,55 (9)
1,08 (16)	FEU INDICATEUR DE DIRECTION Détérioration importante (AV, D, ARG)	1,45 (14)
0,65 (22)	FEU DE CROISEMENT Mauvaise fixation (D, G)	0,93 (26)
0,65 (23)	FEU DE CROISEMENT Faisceau lumineux non conforme (D, G)	0,99 (23)
0,63 (25)	FEU DE CROISEMENT Détérioration importante de la glace (D, G)	0,90 (27)
0,63 (26)	FEU DE CROISEMENT Non fonctionnement (D, G)	1,05 (20)
0,51 (31)	FEU DE ROUTE Non fonctionnement (D, G)	0,70 (33)

FONCTION LIAISONS AU SOL :

Véhicules Particuliers		Véhicules Utilitaires Légers	
% Non Conformité (rang)		% Non Conformité (rang)	
3,10 (4)	<i>PNEUMATIQUE Usure importante (AVD, AVG, ARD, ARG)</i>	3,48 (5)	
2,32 (7)	<i>ROTULE, ARTICULATION DE TRAIN Jeu important (AVD, AVG, ARD, ARG)</i>	2,92 (6)	
0,64 (24)	<i>PNEUMATIQUE Dimensions inadaptées (AVD, AVG, ARD, ARG)</i>	0,93 (25)	
0,53 (30)	<i>PNEUMATIQUE Déformation importante (AVD, AVG, ARD, ARG)</i>	0,66 (35)	
0,51 (32)	<i>TRAIN Jeu important (AVD, AVG, ARD, ARG)</i>	0,83 (30)	
0,39 (39)	<i>PNEUMATIQUE Coupure profonde (AVD, AVG, ARD, ARG)</i>	0,63 (38)	
0,17 (59)	<i>JANTE Déformation importante (AVD, AVG, ARD, ARG)</i>	0,15 (71)	
0,11 (64)	<i>RESSORT, BARRE DE TORSION Fissure, cassure (AVD, AVG, ARD, ARG)</i>	0,11 (83)	
0,05 (88)	<i>PNEUMATIQUE Différence importante d'usure sur l'essieu (AV, AR)</i>	0,10 (88)	
0,03 (101)	<i>PNEUMATIQUE Structures différentes sur l'essieu (AV, AR)</i>	0,07 (100)	

FONCTION STRUCTURE-CARROSSERIE:

Véhicules Particuliers		Véhicules Utilitaires Légers	
% Non Conformité (rang)		% Non Conformité (rang)	
0,46 (34)	<i>PORTE LATERALE Ouverture impossible (AVD, AVG, ARD, ARG)</i>	0,29 (57)	
0,17 (58)	<i>PARE-CHOCS, BOUCLIER Partie saillante (AV, AR, AVD, AVG, ARD, ARG)</i>	0,59 (40)	
0,07 (76)	<i>PORTE AR, HAYON Ouverture impossible (D, G, C)</i>	0,13 (76)	
0,06 (84)	<i>PARE-CHOCS, BOUCLIER Absence (AV, AR, AVD, AVG, ARD, ARG)</i>	0,65 (37)	
0,05 (89)	<i>AILE Partie saillante (AVD, AVG, ARD, ARG)</i>	0,11 (82)	
0,04 (92)	<i>PORTE AR, HAYON Ouverture intempesive (D, G, C)</i>	0,20 (69)	
0,04 (93)	<i>PORTE LATERALE Ouverture intempesive (AVD, AVG, ARD, ARG)</i>	0,10 (90)	
0,03 (105)	<i>CAPOT Ouverture intempesive (AV, AR)</i>	0,09 (96)	
0,03 (108)	<i>PORTE LATERALE Partie saillante (AVD, AVG, ARD, ARG)</i>	0,07 (102)	
0,02 (117)	<i>CAPOT Ouverture impossible (AV, AR)</i>	0,02 (129)	

FONCTION EQUIPEMENTS:

Véhicules Particuliers		Véhicules Utilitaires Légers	
% Non Conformité (rang)		% Non Conformité (rang)	
0,66 (21)	AVERTISSEUR SONORE Non fonctionnement	1,34 (17)	
0,35 (40)	CEINTURE (si obligatoire) Détérioration importante (AV, AR, D, G, C, AVD, AVG, ARD, ARG)	0,42 (48)	
0,31 (43)	SIEGE Mauvaise fixation (AV, AR, D, G, C, AVD, AVG, ARD, ARG)	0,55 (42)	
0,26 (50)	CEINTURE (si obligatoire) Mauvais fonctionnement (AV, AR, D, G, C, AVD, AVG, ARD, ARG)	0,35 (52)	
0,19 (55)	CEINTURE (si obligatoire) Absence (AV, AR, D, G, C, AVD, AVG, ARD, ARG)	0,27 (60)	
0,17 (57)	CEINTURE (si obligatoire) Contrôle impossible (AV, AR, D, G, C, AVD, AVG, ARD, ARG)	0,04 (117)	
0,08 (74)	CEINTURE (si obligatoire) Mauvaise fixation (AV, AR, D, G, C, AVD, AVG, ARD, ARG)	0,09 (91)	
0,00 (155)	SIEGE Contrôle impossible (AV, AR, D, G, C, AVD, AVG, ARD, ARG)	0,00 (203)	
0,00 (217)	SIEGE Absence siège conducteur	0,00 (209)	

FONCTION ORGANES MECANIQUES:

Véhicules Particuliers		Véhicules Utilitaires Légers	
% Non Conformité (rang)		% Non Conformité (rang)	
1,27 (13)	SILENCIEUX D'ECHAPPEMENT Fuite importante (AV, AR, D, G, C, AVD, AVG, ARD, ARG)	1,08 (19)	
0,60 (28)	CANALISATION D'ECHAPPEMENT Fuite importante (AV, AR, D, G, C, AVD, AVG, ARD, ARG)	0,78 (32)	
0,28 (45)	CIRCUIT DE CARBURANT Fuite (AV, AR, D, G, C, AVD, AVG, ARD, ARG)	0,49 (44)	
0,27 (47)	SILENCIEUX D'ECHAPPEMENT Mauvaise fixation (AV, AR, D, G, C, AVD, AVG, ARD, ARG)	0,48 (45)	
0,26 (49)	CANALISATION D'ECHAPPEMENT Mauvaise fixation (AV, AR, D, G, C, AVD, AVG, ARD, ARG)	0,51 (43)	
0,06 (82)	RESERVOIR DE CARBURANT Défaut d'étanchéité (D, G, C)	0,20 (68)	
0,06 (86)	COLLECTEUR D'ECHAPPEMENT Fuite importante (AV, AR, AVD, AVG, ARD, ARG)	0,07 (101)	
0,04 (96)	CARBURATEUR, SYSTEME D'INJECTION Fuite	0,09 (94)	
0,03 (103)	RESERVOIR DE CARBURANT Mauvaise fixation (D, G, C)	0,02 (134)	
0,03 (107)	RESERVOIR DE CARBURANT Absence de bouchon (D, G, C)	0,12 (81)	

FONCTION POLLUTION, NIVEAU SONORE :

Véhicules Particuliers

Véhicules Utilitaires Légers

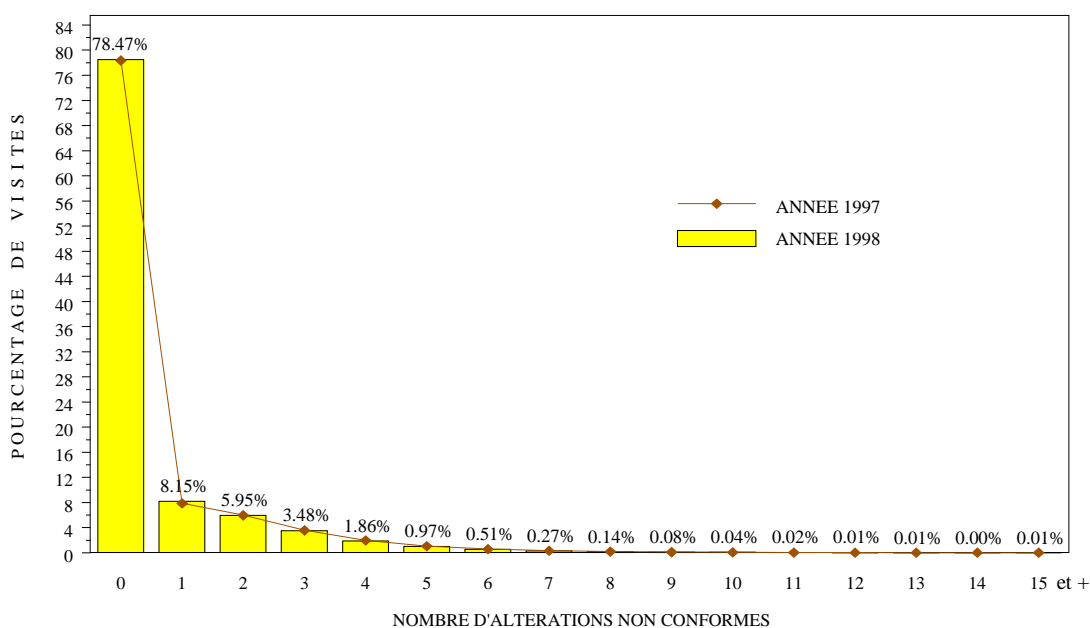
% Non Conformité (rang)

% Non Conformité (rang)

5,49 (1)	TENEUR EN CO DES GAZ D'ECHAPPEMENT Excessive (véhicule mis en circulation à compter du 1/10/1972)	5,93 (2)
3,37 (3)	OPACITE DES FUMEEES D'ECHAPPEMENT (moteur à allumage par compression) Excessive	2,64 (8)
2,46 (6)	TENEUR EN CO DES GAZ D'ECHAPPEMENT (moteur allumage commandé) Contrôle impossible (mis en circulation à compter du 1/10/1972)	3,50 (4)
1,72 (9)	MESURE DU LAMBDA DES GAZ D'ECHAPPEMENT (véhicules équipés de catalyseur et de sonde) Excessive	1,62 (13)
0,83 (18)	OPACITE DES FUMEEES D'ECHAPPEMENT (moteur allumage par compression) Fuite importante à l'échappement	1,01 (21)
0,68 (20)	OPACITE DES FUMEEES D'ECHAPPEMENT (moteur à allumage par compression) Niveau d'huile incorrect	0,87 (28)
0,57 (29)	MESURE DU LAMBDA DES GAZ D'ECHAPPEMENT (véhicules équipés de catalyseur et de sonde) Contrôle impossible	0,80 (31)
0,32 (41)	OPACITE DES FUMEEES D'ECHAPPEMENT (moteur allumage par compression) Défaut du système de refroidissement	0,43 (47)
0,22 (52)	OPACITE DES FUMEEES D'ECHAPPEMENT (moteur à allumage par compression) Anomalie de fonctionnement (en contre-visite à compter du 01/10/1998)	0,30 (55)
0,11 (63)	OPACITE DES FUMEEES D'ECHAPPEMENT (moteur allumage par compression) Sortie d'échappement détériorée	0,27 (59)

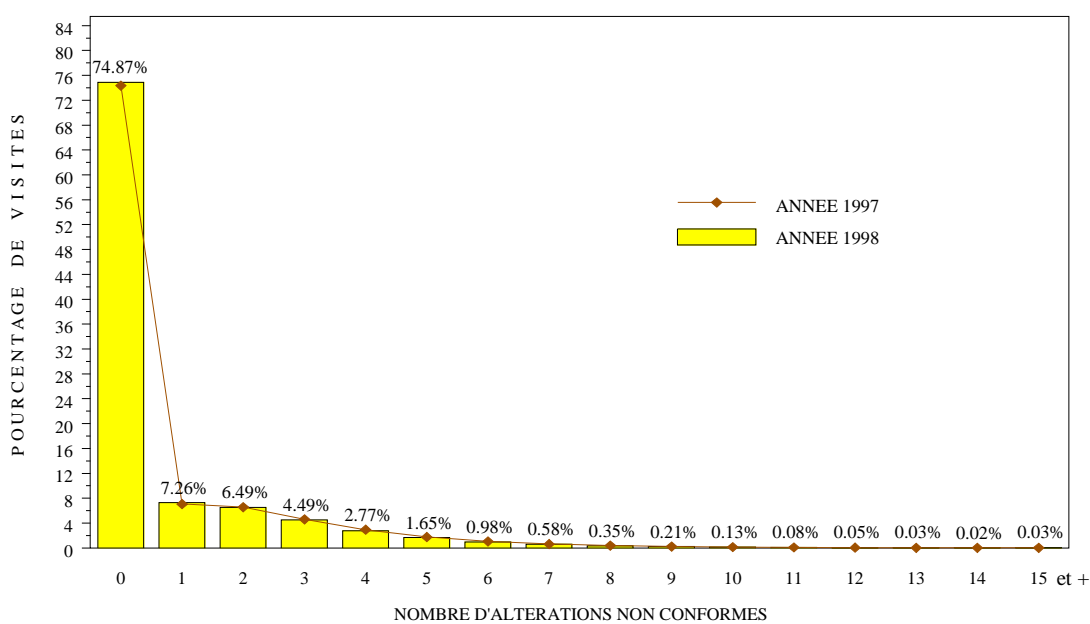
REPARTITION DU NOMBRE DE DEFAUTS SELON LES ANNEES DE CONTRÔLE.

VEHICULES PARTICULIERS :



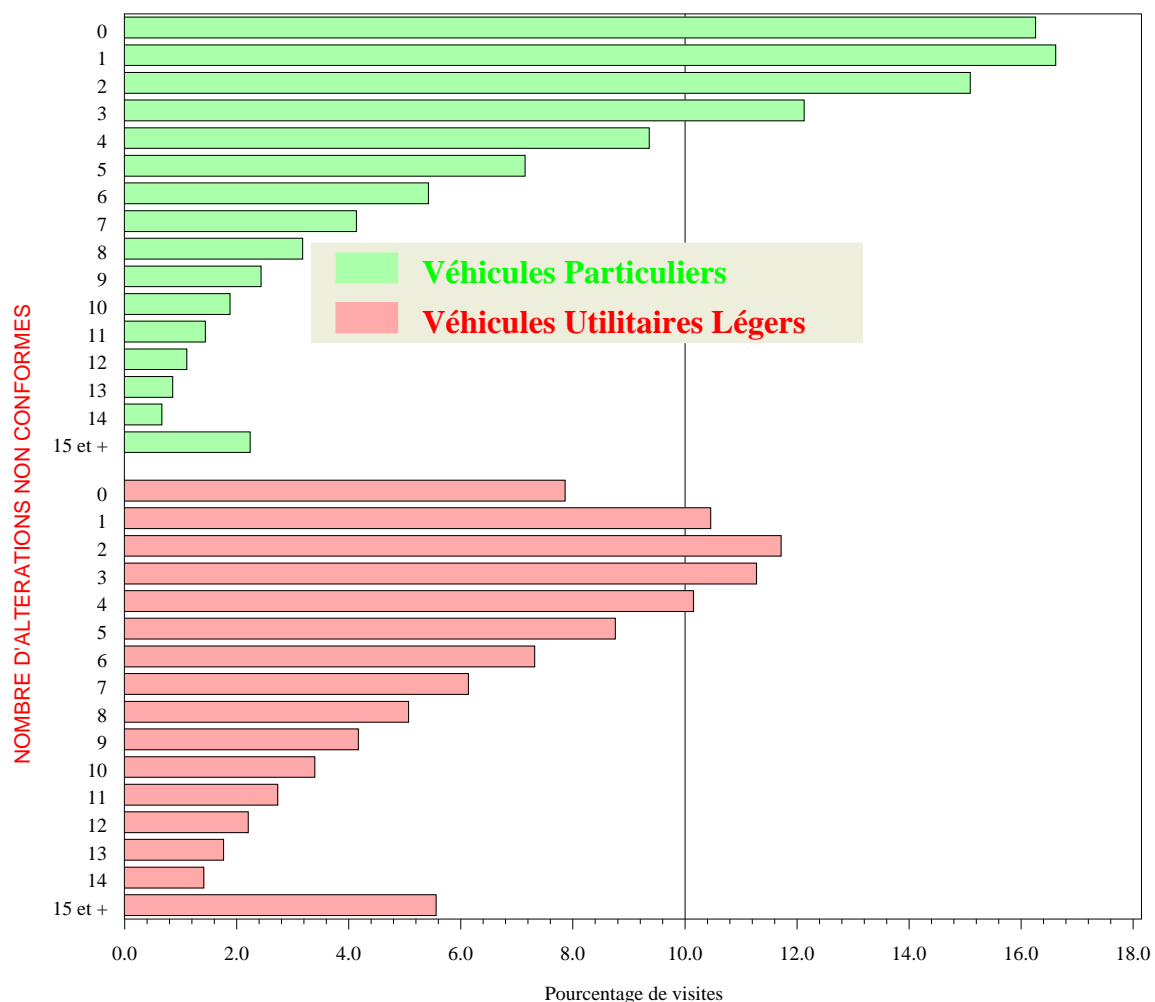
Le nombre d'altérations élémentaires soumis à l'obligation de contre-visite est passé de 215 à 218 le 1er octobre 1998.

VEHICULES UTILITAIRES LEGERS :



2.3 RESULTATS POUR L'ENSEMBLE DES ALTERATIONS

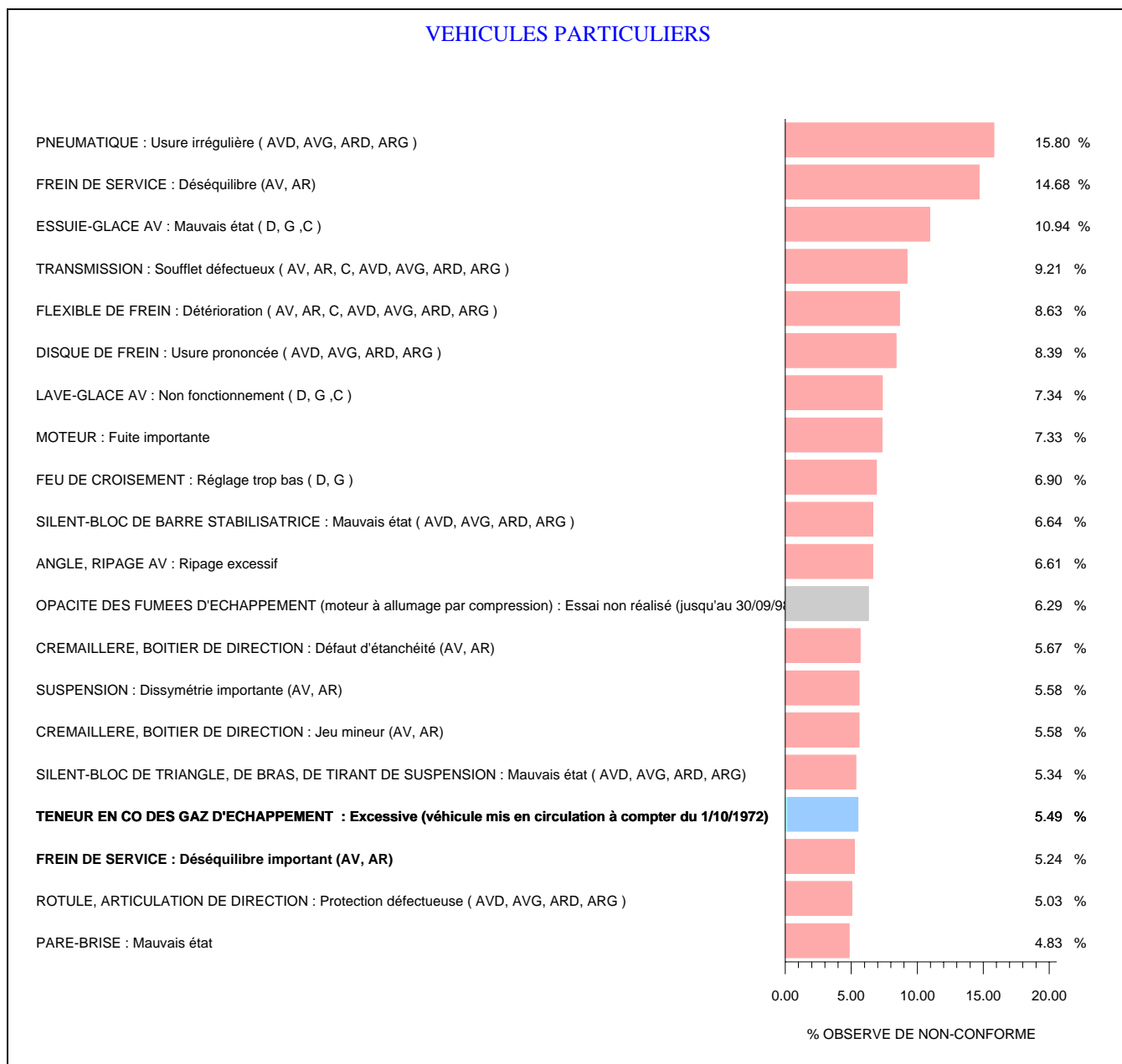
REPARTITION DES VISITES INITIALES SELON LE NOMBRE DE NON-CONFORMITES



16,3% des Véhicules Particuliers ne présentent pas de défaut pour l'ensemble des altérations. 31,7% d'entre eux ont 1 (16,6%) ou 2 (15,1%) défauts.

7,9% des Véhicules Utilitaires Légers ne présentent pas de défaut pour l'ensemble des altérations. 22,1% d'entre eux ont 1 (10,4%) ou 2 (11,7%) défauts.

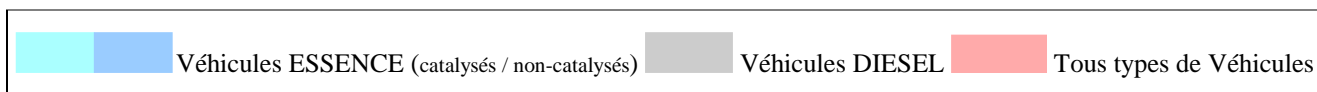
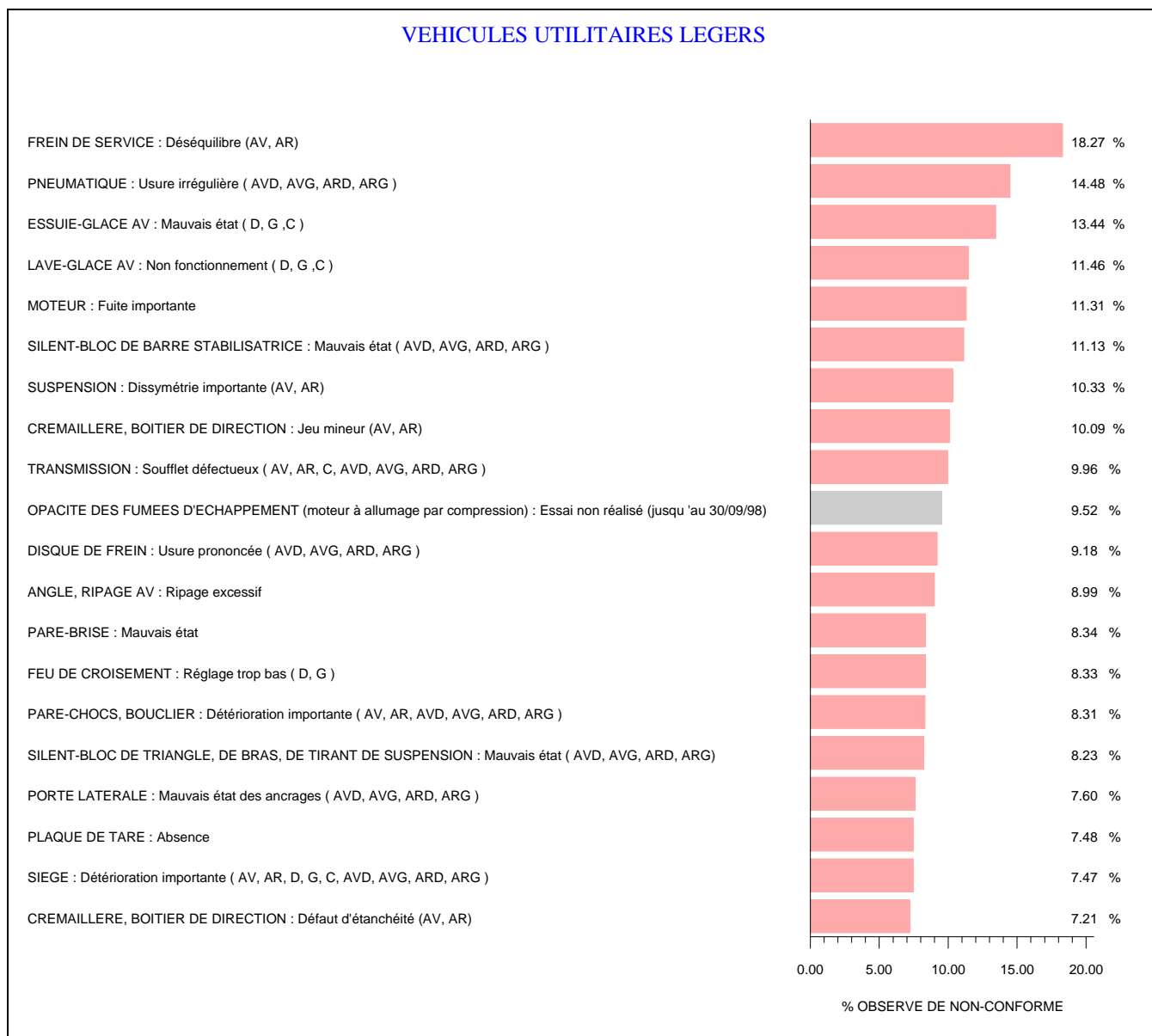
PRINCIPAUX DEFAUTS CONSTATES :



Lorsqu'une altération est soumise à l'obligation de contre-visite, son libellé est en gras.

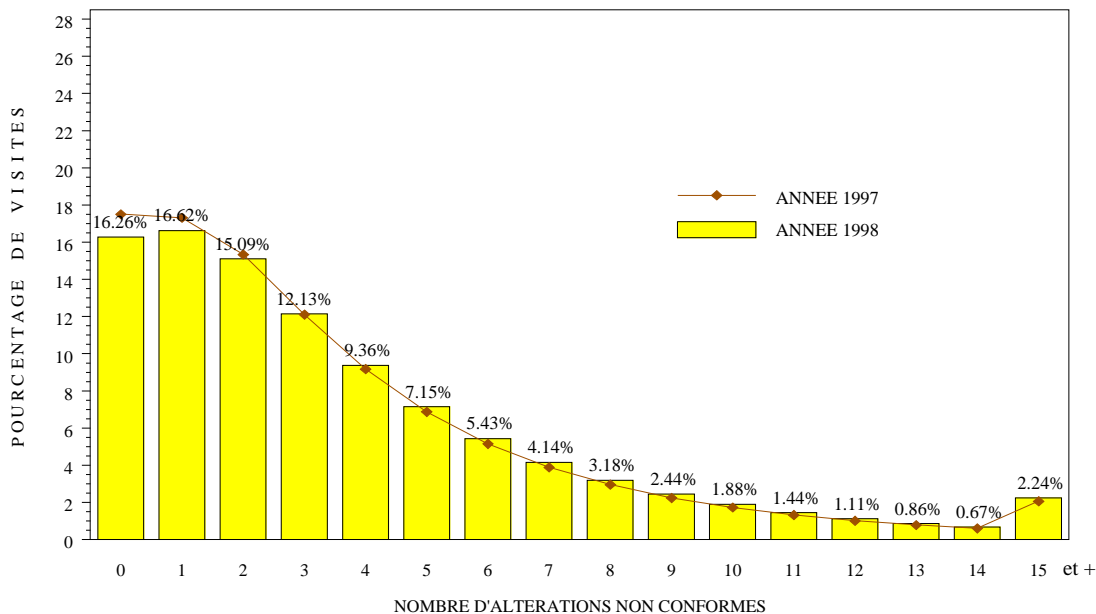


PRINCIPAUX DEFAUTS CONSTATES :



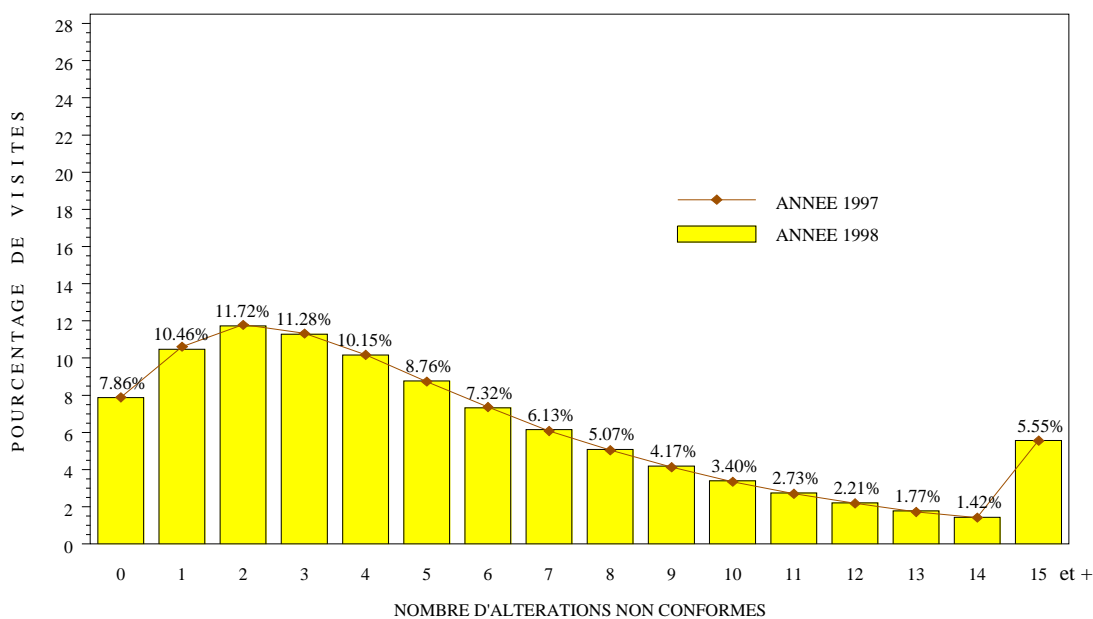
REPARTITION DU NOMBRE DE DEFAUTS SELON LES ANNEES DE CONTRÔLE

VEHICULES PARTICULIERS :



En 1998, on constate une stabilisation de la répartition par rapport à 1997.

VEHICULES UTILITAIRES LEGERS :



ANNEXES

TABLEAU 1 : VOLUME D'ACTIVITE PAR DEPARTEMENT

DEPARTEMENTS	NOMBRE DE CONTROLES REALISES EN 1998					
	VEHICULES PARTICULIERS (Catégorie M1)			VEHICULES UTILITAIRES (Catégorie N1)		
	Visites Initiales	Contre- Visites	Total	Visites Initiales	Contre- Visites	Total
001 Ain	116041	16485	132526	16849	2750	19599
002 Aisne	105294	24081	129375	12795	3507	16302
003 Allier	90860	16800	107660	12365	2684	15049
004 Alpes Hte Provence	32629	5831	38460	5547	1221	6768
005 Hautes Alpes	32345	4575	36920	6187	1147	7334
006 Alpes Maritimes	234549	45624	280173	27428	6091	33519
007 Ardèche	67865	11127	78992	11979	2437	14416
008 Ardennes	59454	12126	71580	6988	1590	8578
009 Ariège	38498	5795	44293	5761	1131	6892
010 Aube	73338	14768	88106	11300	2448	13748
011 Aude	68314	12577	80891	11112	2332	13444
012 Aveyron	79394	13495	92889	14248	3228	17476
013 Bouches du Rhône	375803	70890	446693	43854	8877	52731
014 Calvados	143433	26173	169606	18059	3906	21965
015 Cantal	38439	4737	43176	6336	1120	7456
016 Charente	89717	15011	104728	13365	2691	16056
017 Charente Maritime	145661	25127	170788	24284	5065	29349
018 Cher	74520	12195	86715	10419	1924	12343
019 Corrèze	67397	8651	76048	9890	1534	11424
021 Côte d'or	113040	16885	129925	15098	2755	17853
022 Côtes d'Armor	139055	22849	161904	19419	4038	23457
023 Creuse	29264	4252	33516	4619	809	5428
024 Dordogne	101500	12440	113940	16623	2270	18893
025 Doubs	116539	24272	140811	12814	3275	16089
026 Drôme	100172	16793	116965	16287	3244	19531
027 Eure	113172	23143	136315	15695	3601	19296
028 Eure et Loir	97694	15391	113085	12533	2269	14802
029 Finistère	200253	39465	239718	25084	6017	31101
02A Corse du Sud	26960	2879	29839	5226	558	5784
02B Haute Corse	27845	2030	29875	5745	426	6171
030 Gard	140251	24432	164683	24075	4724	28799
031 Haute Garonne	242492	48738	291230	30318	6711	37029
032 Gers	50993	6537	57530	9835	1531	11366
033 Gironde	305758	54481	360239	41634	7979	49613
034 Hérault	195271	31847	227118	30330	5820	36150
035 Ille et Vilaine	205195	36100	241295	25445	5377	30822
036 Indre	62764	8178	70942	9828	1433	11261
037 Indre et Loire	135499	23458	158957	17616	3448	21064
038 Isère	243817	36381	280198	32498	5514	38012
039 Jura	62371	9396	71767	9235	1617	10852
040 Landes	84234	18426	102660	12085	3201	15286
041 Loir et Cher	81027	11983	93010	12370	2039	14409
042 Loire	167601	26361	193962	23219	4555	27774
043 Haute Loire	48854	6250	55104	8216	1474	9690
044 Loire Atlantique	262205	48271	310476	32560	6595	39155
045 Loiret	146284	27117	173401	18625	4143	22768
046 Lot	44017	6240	50257	8047	1431	9478
047 Lot et Garonne	86003	13914	99917	14883	3099	17982
048 Lozère	16991	2456	19447	3362	569	3931
049 Maine et Loire	177695	29981	207676	24456	4883	29339
050 Manche	126293	21360	147653	18693	3829	22522
051 Marne	124675	21096	145771	20702	3991	24693
052 Haute Marne	49312	8941	58253	6881	1574	8455
053 Mayenne	71881	10285	82166	9704	1717	11421
054 Meurthe et Moselle	143641	27603	171244	13680	3133	16813
055 Meuse	37564	7237	44801	5351	1180	6531
056 Morbihan	160628	32878	193506	21403	5244	26647
057 Moselle	240737	42327	283064	19236	3987	23223
058 Nièvre	55913	9397	65310	7989	1493	9482

DEPARTEMENTS	NOMBRE DE CONTROLES REALISES EN 1998					
	VEHICULES PARTICULIERS (Catégorie M1)			VEHICULES UTILITAIRES (Catégorie N1)		
	Visites Initiales	Contre- Visites	Total	Visites Initiales	Contre- Visites	Total
059 Nord	487239	96005	583244	42110	9383	51493
060 Oise	157630	29206	186836	19260	4035	23295
061 Orne	78203	12186	90389	11879	2103	13982
062 Pas de Calais	281794	54659	336453	27496	6246	33742
063 Puy de Dome	153154	22697	175851	20957	3710	24667
064 Pyrénées Atlantiques	156038	25106	181144	21611	3984	25595
065 Hautes Pyrénées	61829	8388	70217	9212	1405	10617
066 Pyrénées Orientales	92291	12273	104564	14820	2475	17295
067 Bas Rhin	237553	37872	275425	23774	4377	28151
068 Haut Rhin	168085	27123	195208	16866	3394	20260
069 Rhône	339545	50155	389700	43819	6648	50467
070 Haute Saône	52618	8211	60829	6945	1339	8284
071 Saône et Loire	137380	23269	160649	18344	4045	22389
072 Sarthe	133485	23857	157342	15845	3212	19057
073 Savoie	90292	13426	103718	14703	2424	17127
074 Haute Savoie	144317	22012	166329	19995	3312	23307
075 Ville de Paris	160228	30645	190873	11056	2601	13657
076 Seine Maritime	270341	56138	326479	30403	6815	37218
077 Seine et Marne	250203	42072	292275	28298	5115	33413
078 Yvelines	271503	48422	319925	23327	4214	27541
079 Deux Sèvres	94723	17803	112526	13556	3096	16652
080 Somme	113500	23222	136722	14157	3317	17474
081 Tarn	95081	20558	115639	13701	3519	17220
082 Tarn et Garonne	56576	11415	67991	10484	2503	12987
083 Var	208506	32530	241036	29751	5328	35079
084 Vaucluse	133141	24854	157995	24482	5507	29989
085 Vendée	150333	22966	173299	22971	4166	27137
086 Vienne	108079	21761	129840	15456	3701	19157
087 Haute Vienne	101157	14467	115624	12863	2025	14888
088 Vosges	94139	14432	108571	12396	2215	14611
089 Yonne	84721	12561	97282	13583	2369	15952
090 Territoire de Belfort	34850	5969	40819	3315	657	3972
091 Essonne	260525	54018	314543	26705	5783	32488
092 Hauts de Seine	236773	42120	278893	17881	3600	21481
093 Seine Saint Denis	254717	41392	296109	34476	5369	39845
094 Val de Marne	228507	42496	271003	25329	4691	30020
095 Val d'Oise	217025	35532	252557	24223	3970	28193
971 Guadeloupe	28860	8564	37424	5219	1549	6768
972 Martinique	34158	8015	42173	5079	1163	6242
973 Guyane	8919	3686	12605	1886	765	2651
974 Réunion	65019	19496	84515	16279	4682	20961
TOTAL	13102048	2299717	15401765	1694697	338048	2032745

TABLEAU 2 : RESULTAT DE LA VISITE INITIALE PAR DEPARTEMENT

DEPARTEMENTS	POURCENTAGE DE VEHICULES					
	VEHICULES PARTICULIERS (catégorie M1)			VEHICULES UTILITAIRES LEGERS (catégorie N1)		
	Conformes	Non conformes	Non roulants	Conformes	Non conformes	Non roulants
001 Ain	82.62	17.30	0.08	79.90	19.87	0.24
002 Aisne	72.67	27.27	0.06	66.50	33.36	0.14
003 Allier	78.11	21.83	0.06	74.16	25.71	0.13
004 Alpes Hte Provence	77.91	22.01	0.08	74.24	25.66	0.10
005 Hautes Alpes	82.87	17.07	0.06	77.48	22.29	0.23
006 Alpes Maritimes	75.67	24.21	0.12	70.73	28.94	0.33
007 Ardèche	80.19	19.78	0.03	76.30	23.64	0.05
008 Ardennes	75.46	24.49	0.05	71.41	28.41	0.18
009 Ariège	81.54	18.34	0.12	77.07	22.81	0.11
010 Aube	76.36	23.56	0.08	74.15	25.66	0.19
011 Aude	77.66	22.28	0.06	71.72	28.15	0.14
012 Aveyron	80.21	19.73	0.07	74.79	25.18	0.03
013 Bouches du Rhône	76.32	23.44	0.24	72.43	26.80	0.78
014 Calvados	77.58	22.38	0.04	73.63	26.28	0.09
015 Cantal	85.31	14.64	0.05	80.21	19.40	0.39
016 Charente	80.26	19.67	0.08	76.91	22.92	0.17
017 Charente Maritime	79.28	20.66	0.06	75.72	24.17	0.11
018 Cher	80.18	19.77	0.06	76.68	23.20	0.12
019 Corrèze	84.60	15.34	0.06	80.42	19.20	0.38
021 Côte d'or	81.87	18.10	0.03	77.98	21.92	0.10
022 Côtes d'Armor	80.29	19.67	0.04	76.19	23.69	0.13
023 Creuse	82.71	17.22	0.06	79.29	20.62	0.10
024 Dordogne	85.30	14.66	0.04	82.69	16.56	0.75
025 Doubs	74.82	25.13	0.06	69.33	30.49	0.18
026 Drôme	79.52	20.42	0.06	75.33	24.57	0.10
027 Eure	74.68	25.27	0.05	71.37	28.41	0.22
028 Eure et Loir	80.75	19.19	0.06	77.30	22.46	0.24
029 Finistère	76.48	23.50	0.02	71.14	28.73	0.13
02A Corse du Sud	85.42	14.54	0.04	85.14	14.79	0.06
02B Haute Corse	90.35	9.63	0.03	87.97	11.70	0.33
030 Gard	78.42	21.45	0.13	74.27	25.33	0.40
031 Haute Garonne	74.62	25.28	0.10	69.95	29.33	0.71
032 Gers	84.09	15.85	0.06	81.40	18.38	0.22
033 Gironde	78.00	21.93	0.07	74.20	25.21	0.59
034 Hérault	79.34	20.57	0.09	74.74	24.91	0.35
035 Ille et Vilaine	79.12	20.84	0.04	74.93	24.95	0.12
036 Indre	84.36	15.58	0.06	82.14	17.42	0.44
037 Indre et Loire	78.87	21.06	0.07	76.50	23.33	0.17
038 Isère	82.01	17.92	0.07	79.41	20.35	0.23
039 Jura	81.71	18.23	0.06	78.82	21.06	0.13
040 Landes	74.08	25.89	0.03	68.81	31.10	0.09
041 Loir et Cher	82.55	17.35	0.10	80.98	18.58	0.43
042 Loire	80.76	19.17	0.07	74.77	24.92	0.31
043 Haute Loire	84.45	15.50	0.06	78.47	21.20	0.33
044 Loire Atlantique	78.10	21.86	0.04	75.60	24.25	0.15
045 Loiret	77.67	22.27	0.06	72.82	26.78	0.40
046 Lot	83.38	16.57	0.05	79.75	20.21	0.04
047 Lot et Garonne	80.00	19.95	0.05	75.04	24.78	0.17
048 Lozère	82.71	17.26	0.03	79.41	19.70	0.89
049 Maine et Loire	80.03	19.94	0.03	77.15	22.72	0.12
050 Manche	79.77	20.20	0.03	76.22	23.70	0.08
051 Marne	79.27	20.64	0.08	75.66	24.05	0.29
052 Haute Marne	78.03	21.94	0.03	72.60	27.38	0.02
053 Mayenne	83.14	16.84	0.03	80.30	19.66	0.04
054 Meurthe et Moselle	76.35	23.60	0.05	69.57	30.26	0.17
055 Meuse	76.60	23.34	0.07	73.60	26.36	0.04
056 Morbihan	75.28	24.65	0.07	69.69	30.18	0.14

DEPARTEMENTS	POURCENTAGE DE VEHICULES					
	VEHICULES PARTICULIERS (catégorie M1)			VEHICULES UTILITAIRES LEGERS (catégorie N1)		
	Conformes	Non conformes	Non roulants	Conformes	Non conformes	Non roulants
057 Moselle	78.07	21.90	0.03	73.06	26.76	0.18
058 Nièvre	80.26	19.70	0.04	77.03	22.90	0.07
059 Nord	75.75	24.21	0.04	70.30	29.54	0.15
060 Oise	77.07	22.86	0.08	73.55	26.25	0.20
061 Orne	81.45	18.52	0.04	79.79	20.06	0.14
062 Pas de Calais	76.22	23.72	0.06	71.61	28.01	0.38
063 Puy de Dome	81.91	18.03	0.06	78.21	21.66	0.13
064 Pyrénées Atlantiques	80.81	19.15	0.04	78.06	21.79	0.16
065 Hautes Pyrénées	83.62	16.33	0.05	81.17	18.67	0.16
066 Pyrénées Orientales	83.15	16.75	0.10	77.97	21.80	0.23
067 Bas Rhin	80.50	19.46	0.04	76.31	23.55	0.14
068 Haut Rhin	80.16	19.80	0.04	74.93	24.87	0.20
069 Rhône	80.65	19.27	0.08	77.51	22.22	0.27
070 Haute Saône	81.01	18.94	0.04	76.93	22.98	0.09
071 Saône et Loire	80.09	19.88	0.03	75.24	24.67	0.09
072 Sarthe	78.81	21.15	0.04	76.43	23.42	0.16
073 Savoie	81.62	18.27	0.10	79.16	20.54	0.31
074 Haute Savoie	81.36	18.57	0.07	78.65	21.07	0.28
075 Ville de Paris	75.27	24.72	0.01	67.55	32.40	0.05
076 Seine Maritime	74.57	25.39	0.05	71.45	28.43	0.11
077 Seine et Marne	78.64	21.29	0.07	75.47	24.36	0.18
078 Yvelines	78.42	21.54	0.05	75.83	23.95	0.21
079 Deux Sèvres	78.11	21.86	0.03	74.68	25.28	0.04
080 Somme	74.76	25.12	0.12	70.50	28.89	0.61
081 Tarn	74.43	25.52	0.05	69.80	30.11	0.09
082 Tarn et Garonne	75.65	24.28	0.06	70.87	28.82	0.32
083 Var	80.43	19.51	0.06	76.15	23.72	0.13
084 Vaucluse	77.07	22.84	0.09	72.27	27.47	0.26
085 Vendée	82.19	17.80	0.01	79.38	20.49	0.14
086 Vienne	76.24	23.70	0.07	72.11	27.53	0.35
087 Haute Vienne	82.64	17.29	0.07	80.78	18.99	0.23
088 Vosges	81.41	18.47	0.12	77.82	21.97	0.22
089 Yonne	82.10	17.85	0.05	78.66	21.12	0.22
090 Territoire de Belfort	78.37	21.56	0.06	73.41	26.27	0.32
091 Essonne	73.91	26.03	0.06	70.26	29.54	0.19
092 Hauts de Seine	77.85	22.10	0.05	72.79	27.10	0.11
093 Seine Saint Denis	77.94	21.97	0.09	70.25	29.03	0.73
094 Val de Marne	76.12	23.82	0.07	72.09	27.74	0.18
095 Val d'Oise	78.94	21.00	0.06	77.10	22.71	0.19
971 Guadeloupe	55.75	44.18	0.08	53.62	46.29	0.08
972 Martinique	66.69	33.26	0.06	60.31	38.63	1.06
973 Guyane	39.89	60.10	0.01	35.39	64.33	0.28
974 Réunion	62.33	37.63	0.05	62.68	37.21	0.11
TOTAL	78.41	21.53	0.06	74.62	25.13	0.25