

	Taux CV global	
	2006	2005
Véhicules Motorisés TCP	10.91	12.28
Véhicules Motorisés TMD	13.51	14.83
Autres Véhicules Motorisés	14.88	15.39
<b>Total des Véhicules Motorisés</b>	<b>13.95</b>	<b>14.68</b>
Véhicules Remorqués TMD	12.92	13.31
Autres Véhicules Remorqués	15.50	15.23
<b>Total des Véhicules Remorqués</b>	<b>15.36</b>	<b>15.13</b>
<b>Tous Véhicules</b>	<b>14.37</b>	<b>14.81</b>

ORGANISME TECHNIQUE CENTRAL

UTAC/OTC ~ Autodrome de LINAS-MONTLHÉRY ~ BP 20212 ~ 91311 MONTLHÉRY CEDEX

CONTRÔLE TECHNIQUE PÉRIODIQUE  
DES  
VÉHICULES LOURDS

RAPPORT D'ACTIVITÉ ANNUEL

2006

CARACTÉRISTIQUES 2006 DE L'ACTIVITÉ PAR RÉGION

	nb de VTP	nb de CV	Nb d'installations au 31/12	Nb moyen de contrôles par installation *	Tx de CV R	Tx de CV S	Tx de CV global 2006	Tx de CV global 2005
ALSACE	28 237	3 328	6	5701	4.05	10.36	14.41	12.71
AQUITAINE	59 872	7 224	23	3381	4.36	10.05	14.41	14.95
AUVERGNE	29 789	3 489	11	3604	4.59	9.62	14.21	15.50
BASSE-NORMANDIE	28 044	3 098	14	3174	3.46	8.61	12.07	12.28
BOURGOGNE	35 800	4 263	16	3150	3.85	10.14	13.99	14.14
BRETAGNE	63 497	6 212	20	4733	2.98	7.94	10.92	13.13
CENTRE	46 357	4 821	10	6216	2.62	9.61	12.23	13.53
CHAMPAGNE	28 586	4 117	8	4182	5.18	11.48	16.66	15.46
CORSE	5 786	609	4	1599	4.08	14.22	18.30	16.04
DEPARTEMENT D'OUTREMER	17 176	2 216	6	3232	3.98	17.15	21.13	20.29
FRANCHE-COMTE	25 635	3 063	10	3114	4.19	10.08	14.27	13.01
HAUTE-NORMANDIE	35 686	3 149	8	5090	2.45	8.77	11.22	13.74
ILE DE FRANCE	83 618	11 621	8	15036	4.45	13.10	17.55	17.12
LANGUEDOC ROUSSILLON	40 573	4 343	9	5134	3.80	9.59	13.39	14.25
LIMOUSIN	17 316	2 078	5	4606	4.18	9.85	14.03	16.93
PAYS DE LA LOIRE	64 304	7 731	26	4106	3.55	10.23	13.78	13.03
LORRAINE	42 019	5 347	13	4410	4.82	10.00	14.81	14.97
MIDI-PYRENEES	52 547	6 629	17	3915	3.90	10.85	14.75	16.63
NORD	61 168	6 096	13	6749	3.13	8.81	11.94	12.56
PICARDIE	32 217	3 327	8	5098	3.07	9.59	12.66	12.30
POITOU-CHARENTE	38 180	5 022	14	3124	4.73	10.54	15.27	14.84
PROVENCE COTE D'AZUR	70 362	9 343	16	6651	4.68	11.72	16.40	18.65
RHONE ALPES	111 161	14 252	34	4212	4.30	11.14	15.44	14.95
<b>FRANCE</b>	<b>1 017 934</b>	<b>121 378</b>	<b>299</b>	<b>4557</b>	<b>3.93</b>	<b>10.44</b>	<b>14.37</b>	<b>14.81</b>

RÉSUMÉ

Le contrôle technique des véhicules de Transports en Commun de Personnes (TCP), de Transport de Matières Dangereuses (TMD) et des véhicules lourds de plus de 3,5 tonnes, qui était traditionnellement réalisé par les services des DRIRE, a été externalisé à des centres privés dans le courant de l'année 2005.

**Au 31 décembre 2006**, le dispositif français de contrôle technique des véhicules lourds comporte **299** installations de contrôle dont **219** centres de contrôle et **80** installations auxiliaires.

Les **219** centres de contrôle se répartissent en **116** centres rattachés à l'un des 2 réseaux agréés, (**AUTO BILAN France** et **AUTOVISION PL**) et **103** centres indépendants.

**Ces chiffres traduisent un accroissement du nombre d'installations de contrôle agréées de 52,5 % sur l'année 2006 et représentent une capacité de contrôle supérieure d'environ 72 % à celle des DRIRE en 2004.**

La nomenclature des visites techniques en vigueur en 2006 est identique à celle utilisée en 2005.

En 2006, il a été réalisé **1 139 312** contrôles dont **1 017 934** visites techniques périodiques et **121 378** contre visites. Ces volumes représentent une diminution de 0,05% du nombre de visites techniques périodiques par rapport à 2005, année au cours de laquelle le nombre de contrôles réalisés était, pour mémoire, de 1 139 914 (1 005 076 visites techniques périodiques et 134 838 contre-visites).

**Le taux de prescription de contre-visite** constaté en 2006 est en baisse par rapport à celui de 2005. Il s'établit en 2006 à **14.37 %** alors qu'il était de **14.81 %** en 2005.

En 2006, **10,44%** des véhicules ont fait l'objet d'une prescription de contre visites sans interdiction de circuler et **3,93%** d'entre eux, la prescription de contre visite était assortie d'une interdiction de circuler.

\*Le nb moyen de contrôles par installation tient compte des dates d'ouverture et de fermeture de chaque centre

## OPÉRATEURS DE CONTRÔLE

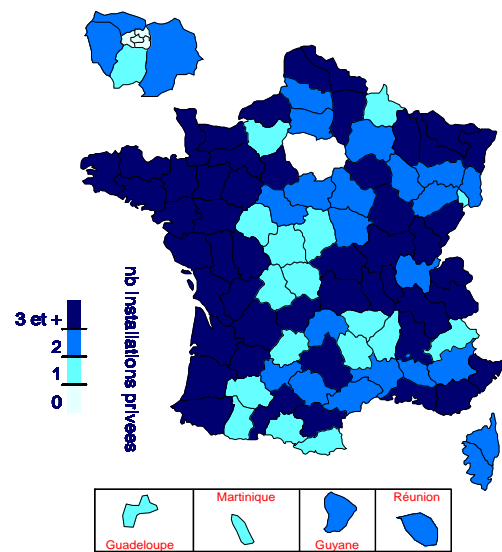
### 1 - NOMBRE D'INSTALLATIONS DE CONTRÔLE

AU 31 DÉCEMBRE 2005		AU 31 DÉCEMBRE 2006	
INSTALLATIONS AUXILIAIRES	<b>25</b>	INSTALLATIONS AUXILIAIRES	<b>80</b>
CENTRES DE CONTRÔLE	<b>171</b>	CENTRES DE CONTRÔLE	<b>219</b>
DONT NON RATTACHÉS À UN RÉSEAU	<b>67</b>	DONT NON RATTACHÉS À UN RÉSEAU	<b>103</b>
<b>SOIT UN TOTAL DE 196 INSTALLATIONS DE CONTRÔLE AGRÉÉES</b>		<b>SOIT UN TOTAL DE 299 INSTALLATIONS DE CONTRÔLE AGRÉÉES</b>	

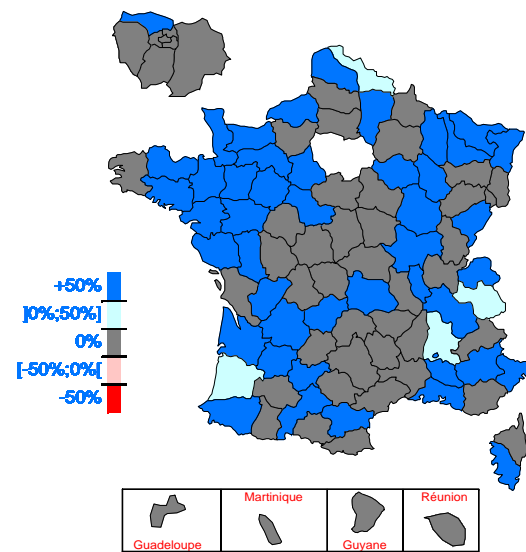
#### LES MOUVEMENTS EN 2006

INSTALLATIONS NOUVELLEMENT AGRÉÉES		INSTALLATIONS DÉFINITIVEMENT FERMÉES	
AUXILIAIRES	<b>55</b>	AUXILIAIRES	<b>0</b>
CENTRES DE CONTRÔLE	<b>55</b>	CENTRES DE CONTRÔLE	<b>7</b>
DONT NON RATTACHÉS À UN RÉSEAU	<b>42</b>	DONT NON RATTACHÉS À UN RÉSEAU	<b>6</b>
<b>SOIT UN TOTAL DE 110 INSTALLATIONS AGRÉÉES</b>		<b>SOIT UN TOTAL DE 7 INSTALLATIONS AGRÉÉES</b>	
<b>SOIT 196 + 110 - 7 = 299 INSTALLATIONS DE CONTRÔLE AGRÉÉES AU 31 DÉCEMBRE 2006</b>			

### 2 - NOMBRE D'INSTALLATIONS DE CONTRÔLE PAR DÉPARTEMENT EN 2006



### 3 - VARIATION DU NOMBRE D'INSTALLATIONS DE CONTRÔLE PAR DÉPARTEMENT EN 2006 PAR RAPPORT A 2005



### 4 - NOMBRE DE CONTRÔLEURS EN 2006

Contrôleurs en 2006 :	<b>633</b>
Variation par rapport à 2005	<b>9,52%</b>

## VOLUME D'ACTIVITÉ

**1 139 312**

CUMUL DES CONTRÔLES  
TECHNIQUES  
depuis le 01/01/2006

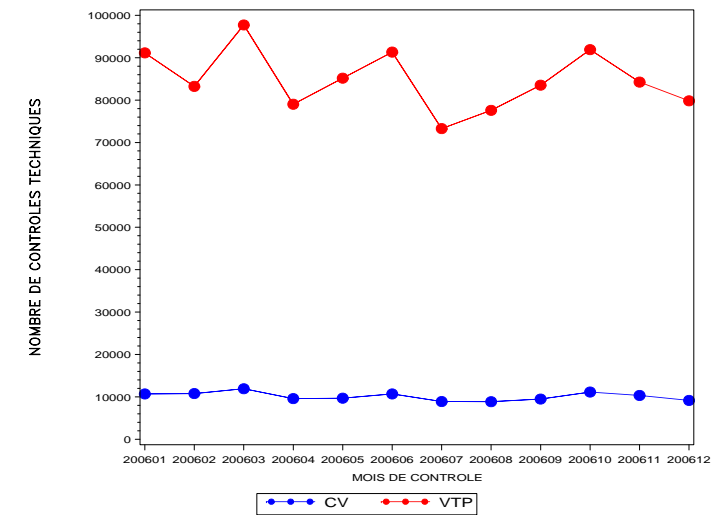
ÉCART PAR RAPPORT A 2005

**-0,05%**

soit 602 visites en moins

### 1 - EVOLUTION DU NOMBRE DE CONTRÔLES TECHNIQUES RÉALISÉS

#### PAR TYPE DE CONTRÔLE :



### 2 - EFFECTIFS DE CONTRÔLES TECHNIQUES PAR CATÉGORIE DE VÉHICULES

		Nombre de contrôles	
		2006	2005
<b>Véhicules Motorisés</b>	TCP	173 653	173 934
	TMD	28 575	29 101
	Autres	591 566	592 289
	<b>Total</b>	<b>793 794</b>	<b>795 324</b>
<b>Véhicules Remorqués</b>	TMD	18 068	17 909
	Autres	327 450	326 681
	<b>Total</b>	<b>345 518</b>	<b>344 590</b>
<b>Tous Véhicules</b>		<b>1 139 312</b>	<b>1 139 914</b>