

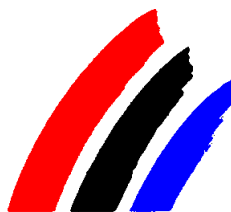
ORGANISME TECHNIQUE CENTRAL

UTAC/OTC ~ Autodrome de LINAS-MONTLHERY ~ B.P. 212 ~ 91311 MONTLHERY CEDEX

CONTROLE TECHNIQUE PERIODIQUE DES VEHICULES AUTOMOBILES

RAPPORT D'ACTIVITE ANNUEL

1997



JANVIER 1998

98-01

SOMMAIRE

RESUME

1 ~ CARACTERISTIQUES DE L'ACTIVITE - 1997

- 1.1 ~ CENTRES DE CONTROLE TECHNIQUE
- 1.2 ~ PARC CONTROLE
- 1.3 ~ REPARTITION PAR CATEGORIE DE VEHICULE

2 ~ ETAT DU PARC AUTOMOBILE NATIONAL - 1997

- 2.1 ~ PRESCRIPTIONS DE CONTRE-VISITES
- 2.2 ~ RESULTATS POUR LES ALTERATIONS SOUMISES A CONTRE-VISITE
- 2.3 ~ RESULTATS POUR L'ENSEMBLE DES ALTERATIONS

ANNEXES : DETAIL DE L'ACTIVITE PAR DEPARTEMENT - 1997

TABLEAU 1 ~ VOLUME D'ACTIVITE PAR DEPARTEMENT

TABLEAU 2 ~ RESULTAT DE LA VISITE INITIALE PAR DEPARTEMENT

"Toute reproduction partielle ou totale de la présente publication est strictement interdite sans autorisation expresse de l'UTAC / OTC."

RESUME

Le Contrôle Technique a concerné en 1997 :

- les voitures particulières et les utilitaires légers atteignant 4 ans dans le courant de l'année 1997,
- les voitures particulières contrôlées en 1994 ainsi que les utilitaires légers contrôlés en 1995 dont le délai de validité du contrôle arrivait à échéance en 1997,
- les voitures particulières ou utilitaires légers de plus de 4 ans destinés à une transaction et dont le dernier contrôle datait de plus de 6 mois.

L'année 1997 a été marquée par l'entrée en vigueur d'une nouvelle nomenclature de défauts destinée à décrire plus finement l'état des véhicules contrôlés et à améliorer la lisibilité des rapports de contrôle sans sévérer pour autant le contrôle.

Les visites techniques qui portaient jusqu'en 1996 sur 96 points élémentaires (dont 55 soumis à contre-visite) portent depuis le 1er janvier 1997 sur 584 altérations élémentaires de contrôle (dont 215 altérations soumises à l'obligation d'une contre-visite) regroupées en 133 points principaux constituant 10 fonctions principales du véhicule.

En 1997, **11,4** millions de contrôles dont **9,6** millions de visites initiales ont été réalisés dans les **3 741** centres de contrôle technique agréés (3 146 centres spécialisés et 595 centres auxiliaires). Les **9,6** millions de visites initiales réalisées se répartissent en **7,9** millions pour les voitures particulières et **1,7** million pour les utilitaires légers.

Ces résultats traduisent une augmentation de **11%** du nombre de contrôles par rapport à 1996.

En 1997, **17,5%** des voitures particulières ne présentent aucune des 584 altérations élémentaires de la nomenclature.

En ce qui concerne les altérations soumises à contre-visite, le taux de prescription de contre-visites est en régression de 3,20% par rapport à 1996. Il s'établit en 1997 pour les voitures particulières à **21,66%** (pour 215 altérations soumises à contre-visite) alors qu'il était de 25,02% en 1996 (pour 55 points soumis à contre-visite).

Pour les utilitaires légers on constate un résultat similaire : le taux de prescription de contre-visites est de **25,69%** en 1997 contre 28,32% en 1996.

Pour chacune des fonctions, les principaux défauts motivant la prescription d'une contre-visite concernent pour l'ensemble des véhicules contrôlés en 1997 :

- La fonction FREINAGE pour 9,75% des véhicules (soit environ 937 000 véhicules)

dont :

- 5,44% pour un déséquilibre important du frein de service,
- 3,12% pour une efficacité globale insuffisante du frein de stationnement,
- 0,99% pour une efficacité globale insuffisante du frein de service,
- 0,98% pour une détérioration importante du flexible de frein.

- La fonction DIRECTION pour 1,91% des véhicules (soit environ 183 500 véhicules)

dont :

- 1,55% pour un jeu important de la rotule, articulation de direction,
- 0,16% pour un jeu important aux braquages du volant de direction,
- 0,10% pour un jeu important du relais de direction,
- 0,07% pour une mauvaise fixation de la crémaillère, boîtier de direction.

- La fonction VISIBILITE pour 2,45% des véhicules (soit environ 235 500 véhicules)

dont :

- 1,41% pour fissure, cassure du pare-brise,
- 0,68% pour un mauvais état du rétroviseur extérieur (si obligatoire),
- 0,13% pour un non-fonctionnement de l'essuie-glace AV,

RESUME

- 0,09% pour l'absence de rétroviseur extérieur,
- 0,09% pour l'absence de rétroviseur intérieur.

- La fonction ECLAIRAGE, SIGNALISATION pour 8,88% des véhicules (soit environ 853 500 véhicules)

dont :

- 1,92% pour le non-fonctionnement du feu stop,
- 1,70% pour le non-fonctionnement du feu de position,
- 1,52% pour le non-fonctionnement du feu de plaque AR,
- 1,47% pour un réglage trop haut du feu de croisement.

- La fonction LIAISONS AU SOL 7,14% des véhicules (soit environ 686 000 véhicules)

dont :

- 3,14% pour une usure importante du pneumatique,
- 2,57% pour un jeu important de la rotule, articulation de train,
- 0,75% pour des dimensions inadaptées du pneumatique,
- 0,61% pour une déformation importante du pneumatique.

- La fonction STRUCTURE, CARROSSERIE pour 1,08 % des véhicules (soit environ 104 000 véhicules)

dont :

- 0,34% pour une ouverture impossible d'une porte latérale,
- 0,29% pour une partie saillante du pare-chocs,
- 0,16% pour une absence du pare-chocs,
- 0,07% pour une ouverture impossible de la porte arrière, hayon,
- 0,07% pour une ouverture intempestive de la porte arrière, hayon.

- La fonction EQUIPEMENTS pour 2,20% des véhicules (soit environ 211 500 véhicules)

dont :

- 0,85% pour le non-fonctionnement de l'avertisseur sonore,
- 0,43% pour une mauvaise fixation du siège,
- 0,40% pour une détérioration importante de la ceinture (si obligatoire),
- 0,26% pour un mauvais fonctionnement de la ceinture (si obligatoire).

- La fonction ORGANES, MECANIQUES pour 2,97% des véhicules (soit environ 285 500 véhicules)

dont :

- 1,31% pour une fuite importante du silencieux d'échappement,
- 0,63% pour une fuite importante de la canalisation d'échappement,
- 0,37% pour une mauvaise fixation de la canalisation d'échappement,
- 0,33% pour une mauvaise fixation du silencieux d'échappement.

- La fonction POLLUTION, NIVEAU SONORE pour 7,63% de l'ensemble des véhicules (soit environ 733 000 véhicules) réparti par motorisation en :

véhicules « Essence » : 8,65% des véhicules (soit environ 530 000 véhicules)

dont :

- 6,46% pour une teneur en CO des gaz d'échappement excessive,
- 2,44% pour un contrôle impossible de la teneur en CO des gaz d'échappement,
- 1,53% pour une mesure excessive du lambda des gaz d'échappement,

véhicules « Diesel » : 5,60% des véhicules (soit environ 195 000 véhicules)

dont :

- 3,54% pour une opacité excessive des fumées d'échappement.

CARACTERISTIQUES DE L'ACTIVITE

1.1 CENTRES DE CONTROLE TECHNIQUE

➤ CENTRES AU 31 DECEMBRE 1996

AUXILIAIRES	609
SPECIALISES	2978
DONT NON RATTACHES A UN RESEAU	71

SOIT UN TOTAL DE **3587** CENTRES AGREES

➤ CENTRES AU 31 DECEMBRE 1997

AUXILIAIRES	595
SPECIALISES	3146
DONT NON RATTACHES A UN RESEAU	100

SOIT UN TOTAL DE **3741** CENTRES AGREES

➤ LES MOUVEMENTS EN 1997

CENTRES AGREES

199

CENTRES DEFINITIVEMENT FERMES

45

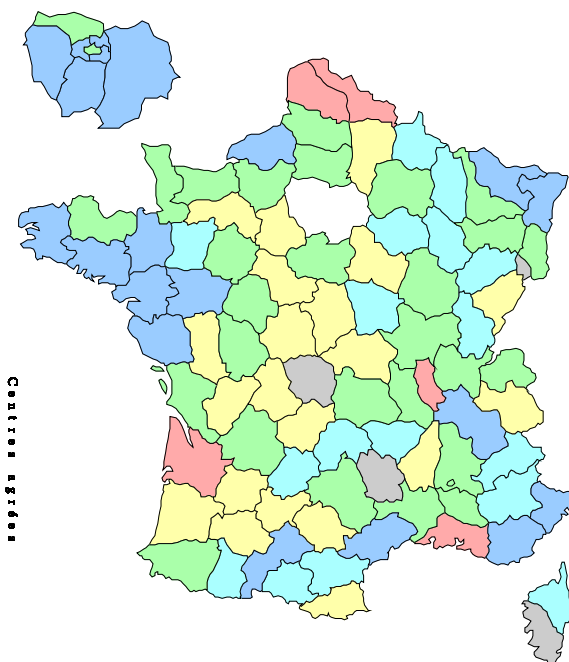
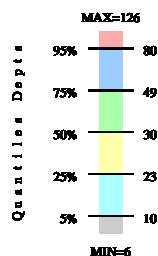
SOIT **3587 + 199 - 45 = 3741** CENTRES AGREES AU 31 DECEMBRE 1997

NOMBRE DE CENTRES AGREES PAR DEPARTEMENT AU 31 DECEMBRE 1997

Dans la carte ci-dessous :
5% des départements ont un nombre de centres inférieur à 10
50% des départements ont un nombre de centres inférieur à 30
5% des départements ont un nombre de centres supérieur à 80

Le nombre de centres agréés varie de 6 (Guyane) à 126 (Nord).

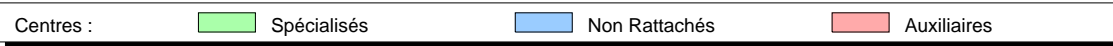
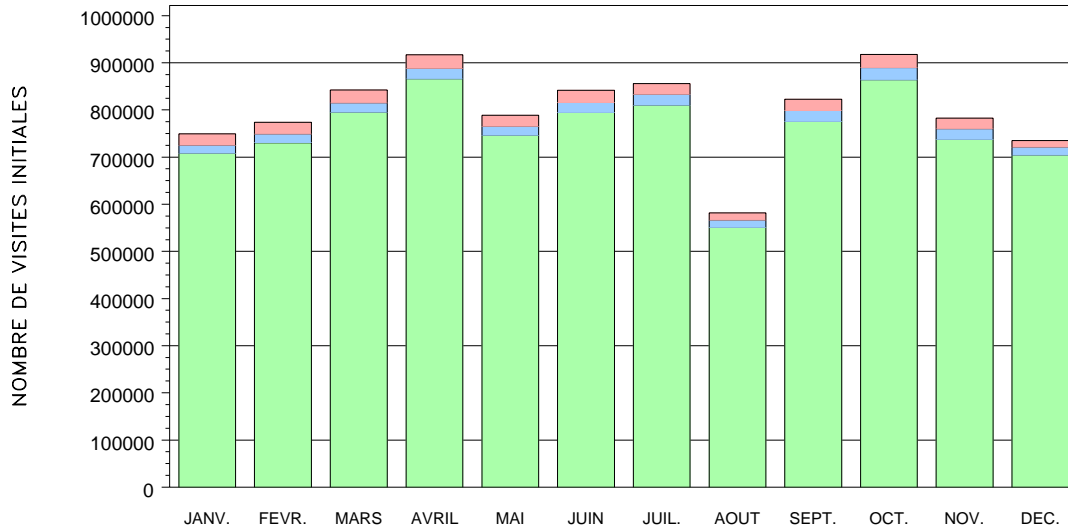
La moyenne nationale est de 37.



1.2 PARC CONTROLE

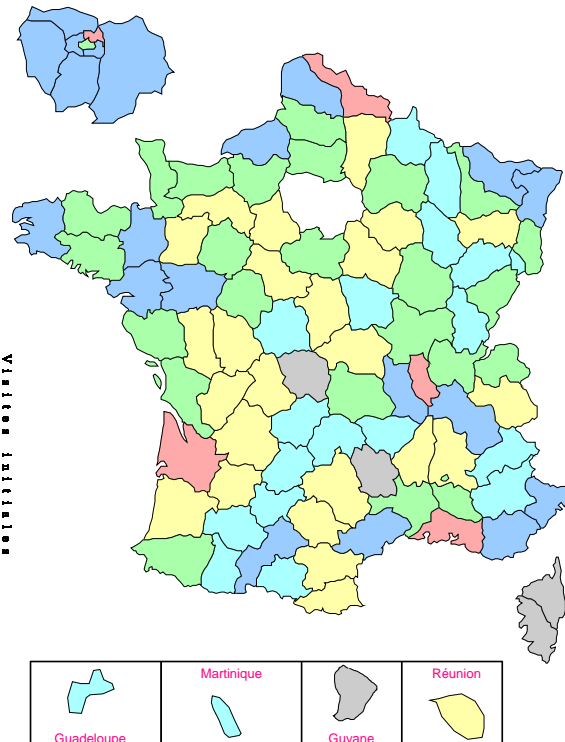
Le volume d'activité s'élève en 1997 à environ 11,4 millions de visites réparties en 9,6 millions de visites initiales et 1,8 million de contre-visites.

EVOLUTION DE L'ACTIVITE VISITES INITIALES



NOMBRE DE VISITES INITIALES PAR DEPARTEMENT

Dans la carte ci-dessous :
 5% des départements ont un nombre de visites initiales inférieur à 23367
 50% des départements ont un nombre de visites initiales inférieur à 79881
 5% des départements ont un nombre de visites initiales supérieur à 201393

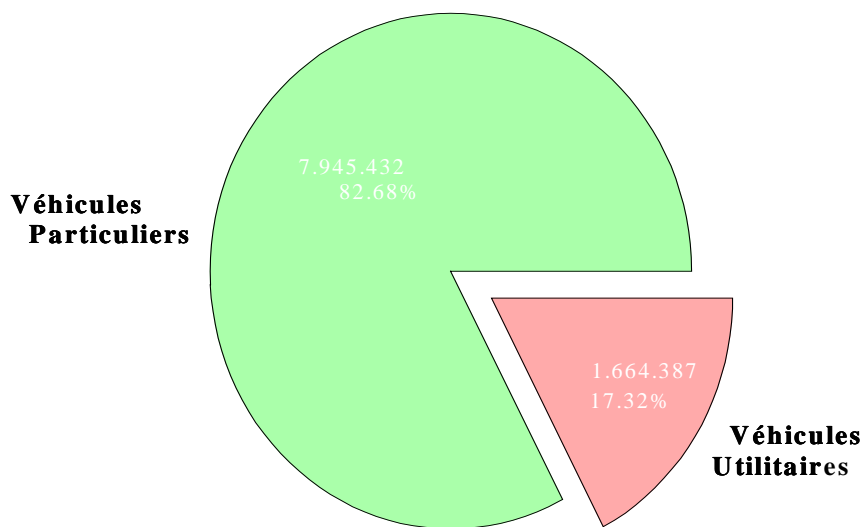


Le nombre de visites initiales varie de 8 096 (Guyane) à 348 524 (Nord).

La moyenne nationale est de 96 098.

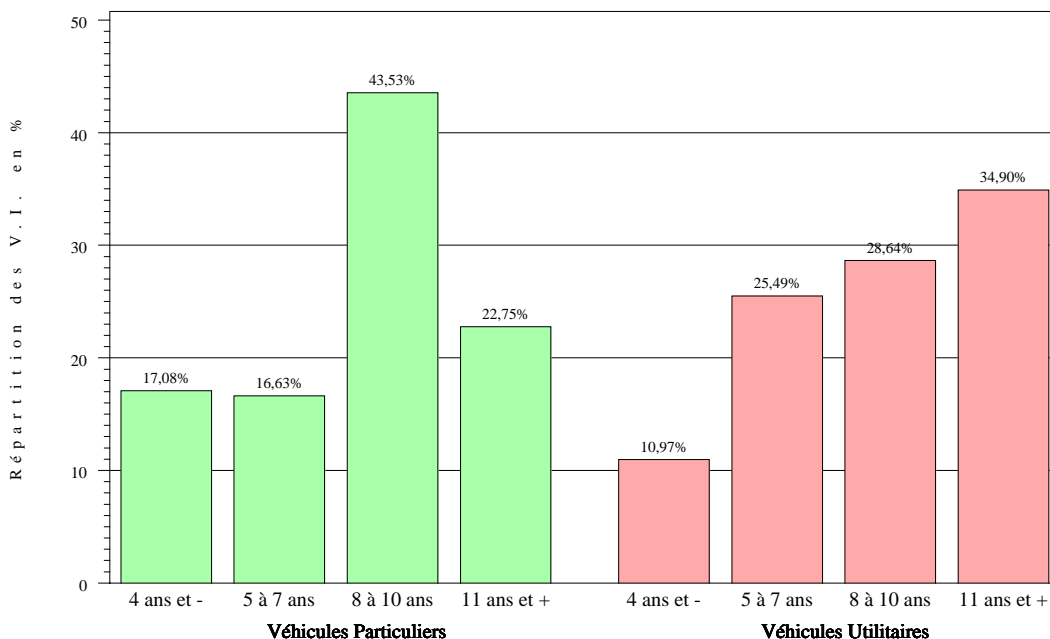
1.3 REPARTITION PAR CATEGORIE DE VEHICULE

VISITES INITIALES PAR CATEGORIE DE VEHICULE



En 1997, 7 945 432 Véhicules Particuliers et 1 664 387 Véhicules Utilitaires Légers ont été contrôlés en visites initiales.

REPARTITION DES VISITES INITIALES SELON L'AGE DES VEHICULES



<i>Age atteint par le véhicule au cours de l'année 1997</i>	<i>Date de mise en circulation</i>
4 ans et moins	à compter du 1er janvier 1993
5 à 7 ans	du 1er janvier 1990 au 31 décembre 1992
8 à 10 ans	du 1er janvier 1987 au 31 décembre 1989
11 ans et plus	avant le 1er janvier 1987

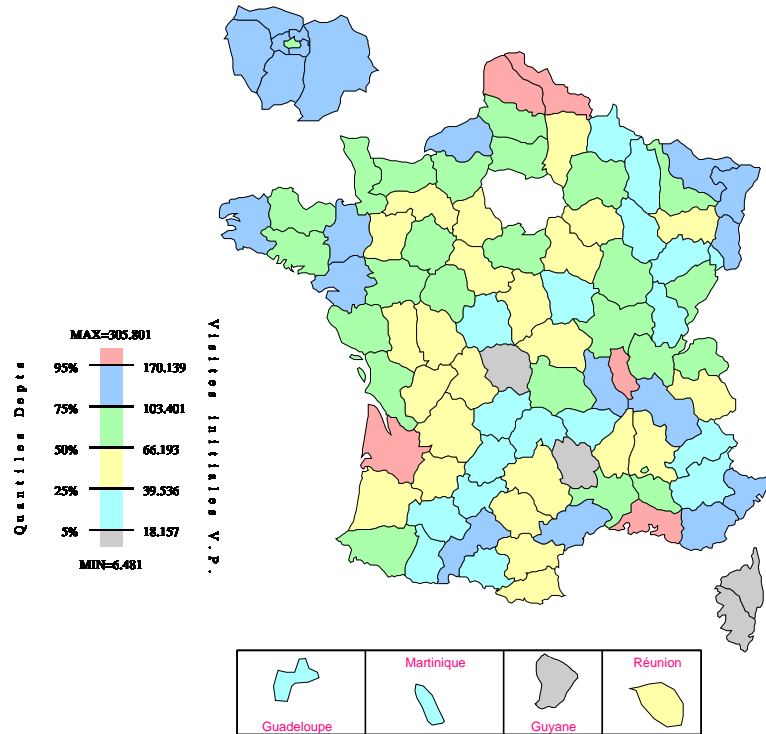
NOMBRE DE VISITES INITIALES PAR DEPARTEMENT

VEHICULES PARTICULIERS :

Dans la carte ci-dessous :
 5% des départements ont un nombre de visites initiales (V.P.) inférieur à 18157
 50% des départements ont un nombre de visites initiales (V.P.) inférieur à 66193
 5% des départements ont un nombre de visites initiales (V.P.) supérieur à 170139

Le nombre de visites initiales varie de 6 481 (Guyane) à 305 801 (Nord).

La moyenne nationale est de 79 454.

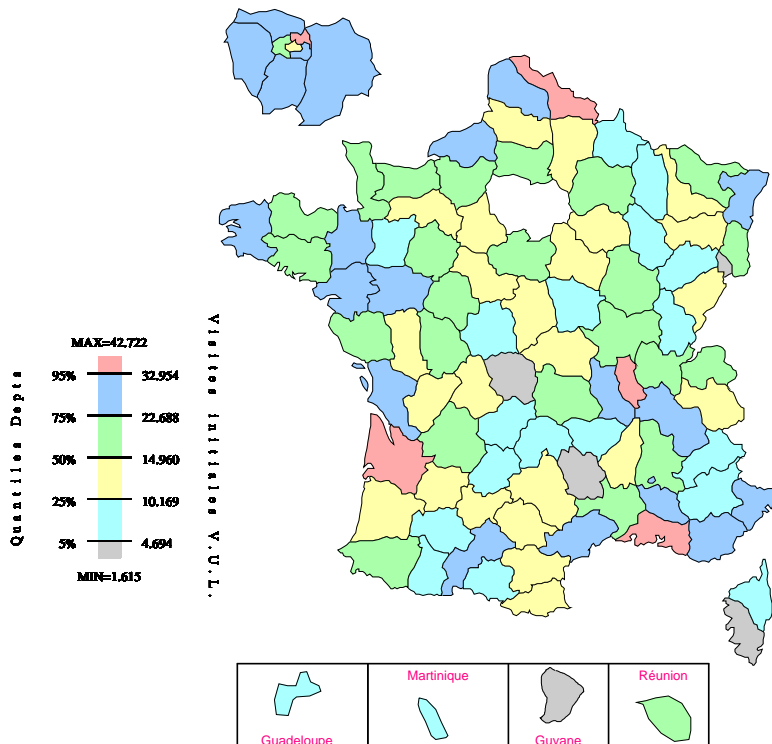


VEHICULES UTILITAIRES LEGERS :

Dans la carte ci-dessous :
 5% des départements ont un nombre de visites initiales (V.U.L.) inférieur à 4694
 50% des départements ont un nombre de visites initiales (V.U.L.) inférieur à 14960
 5% des départements ont un nombre de visites initiales (V.U.L.) supérieur à 32954

Le nombre de visites initiales varie de 1 615 (Guyane) à 42 722 (Nord).

La moyenne nationale est de 16 644.



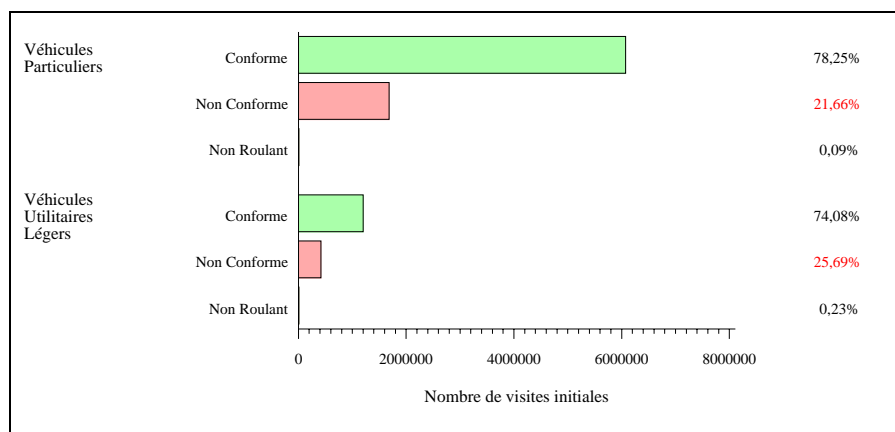
ETAT DU PARC AUTOMOBILE NATIONAL

L'état du parc est évalué à l'issue de la visite initiale des véhicules qui sont soumis à contre-visite s'ils présentent des anomalies pour certaines altérations.

La réglementation, en vigueur au 1^{er} janvier 1997 définit 215 altérations soumises à contre-visite des fonctions Identification du Véhicule, Freinage, Direction, Visibilité, Eclairage/Signalisation, Liaisons au Sol, Structure/Carrosserie, Equipement, Organes Mécaniques, et Pollution/Niveau Sonore.

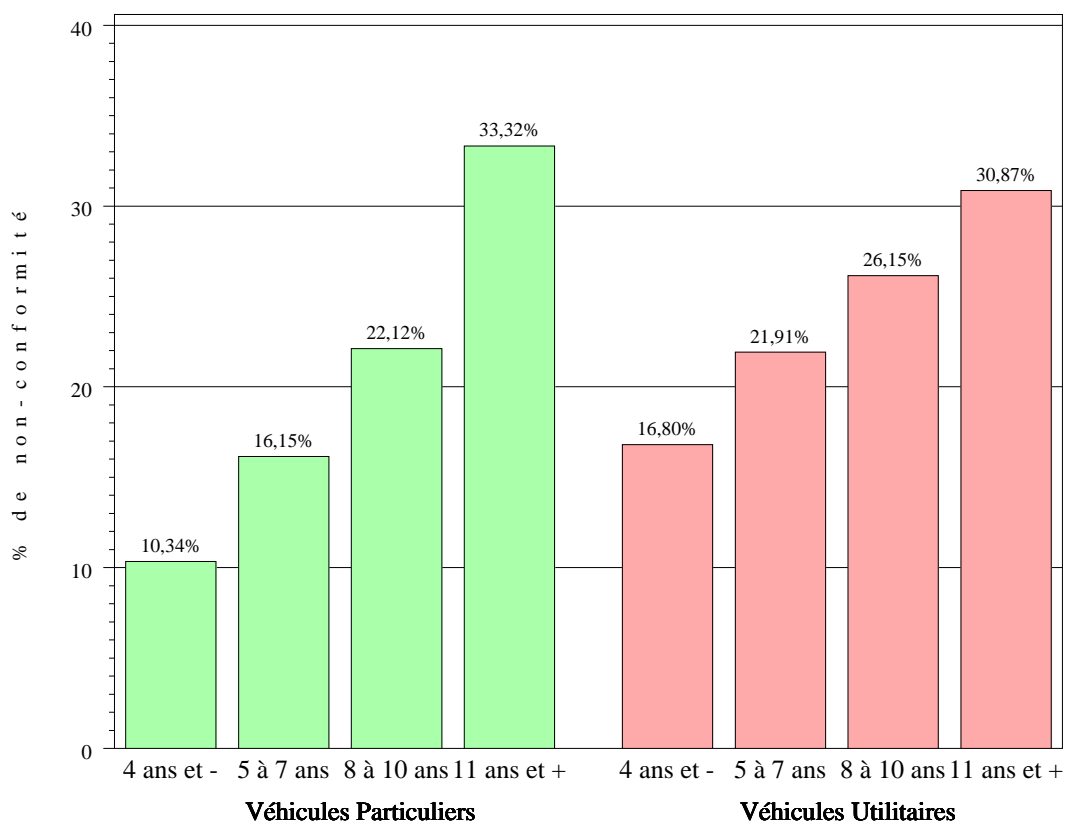
2.1. PRESCRIPTIONS DE CONTRE-VISITES

RESULTATS GLOBAUX



Le taux de prescription de contre-visites global est de 22,4%.

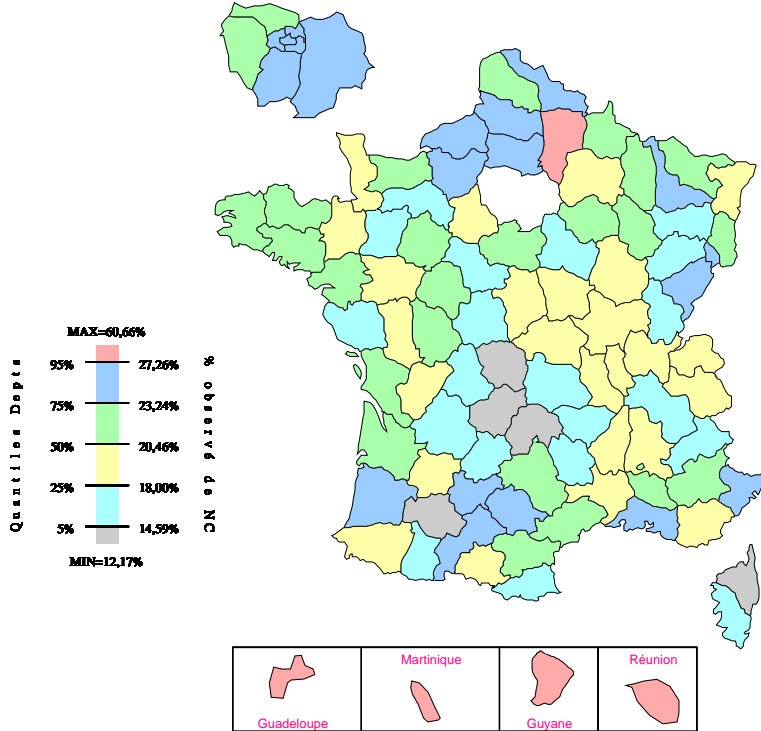
TAUX DE PRESCRIPTION DE CONTRE-VISITES SELON L'AGE DES VEHICULES



TAUX DE PRESCRIPTION DE CONTRE-VISITES PAR DEPARTEMENT

VEHICULES PARTICULIERS :

Dans la carte ci-dessous :
 5% des départements ont un taux de prescription de C.V. (V.P.) inférieur à 14.59%
 50% des départements ont un taux de prescription de C.V. (V.P.) inférieur à 20.46%
 5% des départements ont un taux de prescription de C.V. (V.P.) supérieur à 27.26%



Le taux de prescription de contre-visites par département à l'issue de la visite initiale varie de 12,17% (Haute Corse) à 60,66% (Guyane).

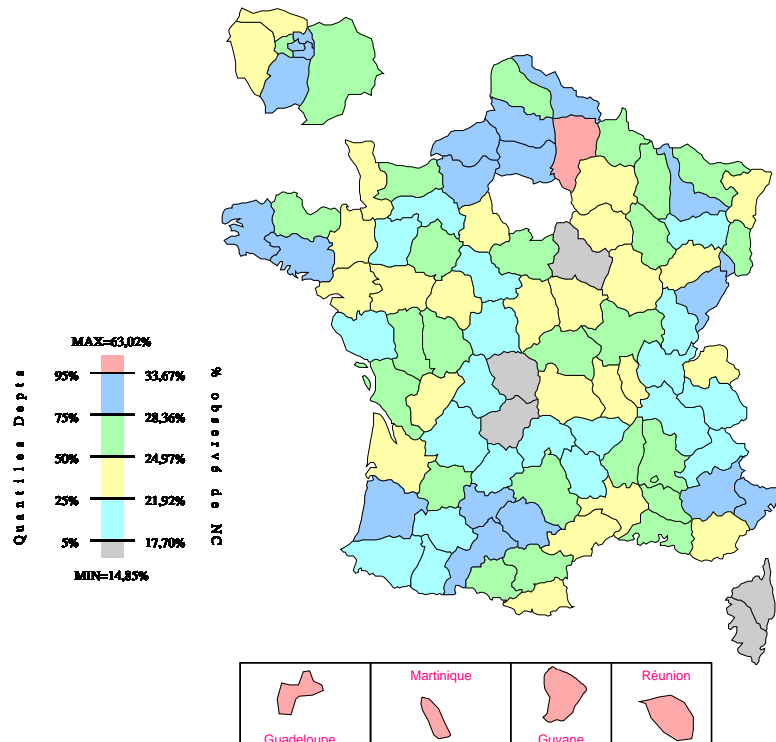
La moyenne nationale est de 21,66%.

VEHICULES UTILITAIRES LEGERS :

Dans la carte ci-dessous :
 5% des départements ont un taux de prescription de C.V. (V.U.L.) inférieur à 17.70%
 50% des départements ont un taux de prescription de C.V. (V.U.L.) inférieur à 24.97%
 5% des départements ont un taux de prescription de C.V. (V.U.L.) supérieur à 33.67%

Le taux de prescription de contre-visites par département à l'issue de la visite initiale varie de 14,85% (Haute Corse) à 63,02% (Guyane).

La moyenne nationale est de 25,69%.



2.2 RESULTATS POUR LES ALTERATIONS SOUMISES A CONTRE-VISITE

Les libellés complets correspondant aux numéros des altérations figurent dans l'annexe de l'arrêté du 14 février 1996 modifiant l'arrêté du 18 juin 1991 relatif à la mise en place du contrôle technique des véhicules.

IDENTIFICATION DU VEHICULE

0.3.1.2.1.- **PRESENTATION DU VEHICULE** : Ouverture impossible du capot moteur

FREINAGE

1.1.1.1.1.- **FREIN DE SERVICE** : Anomalie importante de fonctionnement (AV, D, G, C, AV, ARG, ARG)

1.1.1.1.3.- **FREIN DE SERVICE** : Déséquilibre important (AV, AR)

1.1.1.1.4.- **FREIN DE SERVICE** : Efficacité globale insuffisante

1.1.1.2.1.- **FREIN DE SERVICE** : Contrôle impossible

1.1.2.1.1.- **FREIN DE STATIONNEMENT** : Efficacité globale insuffisante

1.1.2.2.1.- **FREIN DE STATIONNEMENT** : Contrôle impossible

1.2.1.4.1.- **RESERVOIR DE LIQUIDE DE FREIN** : Absence de bouchon

1.2.1.4.2.- **RESERVOIR DE LIQUIDE DE FREIN** : Défaut d'étanchéité

1.2.1.5.1.- **RESERVOIR DE LIQUIDE DE FREIN** : Contrôle impossible

1.2.2.1.1.- **MAITRE-CYLINDRE** : Mauvaise fixation

1.2.2.2.1.- **MAITRE-CYLINDRE** : Défaut d'étanchéité

1.2.2.3.1.- **MAITRE-CYLINDRE** : Contrôle impossible

1.2.3.1.1.- **CANALISATION DE FREIN** : Corrosion importante (AV, AR, D, G, C, AV, ARG, ARG)

1.2.3.2.1.- **CANALISATION DE FREIN** : Frottement (AV, AR, D, G, C, AV, ARG, ARG)

1.2.3.4.1.- **CANALISATION DE FREIN** : Fuite (AV, AR, D, G, C, AV, ARG, ARG)

1.2.3.5.1.- **CANALISATION DE FREIN** : Contrôle impossible (AV, AR, D, G, C, AV, ARG, ARG)

1.2.4.1.2.- **FLEXIBLE DE FREIN** : Détérioration importante (AV, AR, C, AV, ARG, ARG)

1.2.4.2.1.- **FLEXIBLE DE FREIN** : Frottement (AV, AR, C, AV, ARG, ARG)

1.2.4.4.1.- **FLEXIBLE DE FREIN** : Fuite (AV, AR, C, AV, ARG, ARG)

1.2.5.2.1.- **CORRECTEUR, REPARTITEUR DE FREINAGE** : Non fonctionnement

1.2.5.3.1.- **CORRECTEUR, REPARTITEUR DE FREINAGE** : Mauvaise fixation

1.2.5.4.1.- **CORRECTEUR, REPARTITEUR DE FREINAGE** : Fuite

1.2.5.5.1.- **CORRECTEUR, REPARTITEUR DE FREINAGE** : Contrôle impossible

1.3.1.1.2.- **PEDALE DU FREIN DE SERVICE** : Détérioration importante

1.3.1.2.1.- **PEDALE DU FREIN DE SERVICE** : Mauvaise fixation

1.3.2.1.2.- **COMMANDE DU FREIN DE STATIONNEMENT** : Absence de verrouillage

1.3.2.2.1.- **COMMANDE DU FREIN DE STATIONNEMENT** : Mauvaise fixation

1.3.2.4.1.- **COMMANDE DU FREIN DE STATIONNEMENT** : Absence

1.3.3.1.2.- **CABLE, TRINGLERIE DU FREIN DE STATIONNEMENT** : Détérioration importante

1.3.3.2.1.- **CABLE, TRINGLERIE DU FREIN DE STATIONNEMENT** : Frottement

1.3.3.3.1.- **CABLE, TRINGLERIE DU FREIN DE STATIONNEMENT** : Mauvaise fixation

1.3.3.4.1.- **CABLE, TRINGLERIE DU FREIN DE STATIONNEMENT** : Absence

1.3.3.4.2.- **CABLE, TRINGLERIE DU FREIN DE STATIONNEMENT** : Contrôle impossible

1.4.1.1.1.- **DISQUE DE FREIN** : Détérioration importante (AV, ARG, ARG)

1.4.1.4.1.- **DISQUE DE FREIN** : Contrôle impossible (AV, ARG, ARG)

1.4.2.1.2.- **ETRIER, CYLINDRE DE ROUE** : Détérioration importante (AV, ARG, ARG)

1.4.2.2.1.- **ETRIER, CYLINDRE DE ROUE** : Mauvaise fixation (AV, ARG, ARG)

1.4.2.3.1.- **ETRIER, CYLINDRE DE ROUE** : Fuite (AV, ARG, ARG)

1.4.2.4.1.- **ETRIER, CYLINDRE DE ROUE** : Contrôle impossible (AV, ARG, ARG)

1.4.3.1.1.- **TAMBOUR DE FREIN** : Détérioration importante (AV, ARG, ARG)

1.4.4.1.2.- **PLAQUETTE DE FREIN** : Détérioration importante (AV, ARG, ARG)

1.4.4.3.1.- **PLAQUETTE DE FREIN** : Absence (AV, ARG, ARG)

DIRECTION

2.2.1.2.2.- **VOLANT DE DIRECTION** : Jeu important aux braquages

2.2.1.4.1.- **VOLANT DE DIRECTION** : Absence

2.2.5.2.1.- **CREMAILLE, BOITIER DE DIRECTION** : Mauvaise fixation (AV, AR)

2.2.5.4.1.- **CREMAILLE, BOITIER DE DIRECTION** : Contrôle impossible (AV, AR)

2.2.6.1.1.- **BIELLE, TIMONERIE DE DIRECTION** : Déformation anormale (AV, ARG, ARG)

2.2.6.1.2.- **BIELLE, TIMONERIE DE DIRECTION** : Fissure, cassure (AV, ARG, ARG)

2.2.6.3.1.- **BIELLE, TIMONERIE DE DIRECTION** : Mauvaise fixation (AV, ARG, ARG)

2.2.6.4.1.- **BIELLE, TIMONERIE DE DIRECTION** : Contrôle impossible (AV, ARG, ARG)

2.2.7.1.1.- **ROTULE, ARTICULATION DE DIRECTION** : Déformation anormale (AV, ARG, ARG)

2.2.7.1.2.- **ROTULE, ARTICULATION DE DIRECTION** : Fissure, cassure (AV, ARG, ARG)

2.2.7.1.4.- **ROTULE, ARTICULATION DE DIRECTION** : Jeu important (AV, ARG, ARG)

2.2.7.2.1.- **ROTULE, ARTICULATION DE DIRECTION** : Mauvaise fixation (AV, ARG, ARG)

2.2.7.3.1.- **ROTULE, ARTICULATION DE DIRECTION** : Contrôle impossible (AV, ARG, ARG)

2.2.8.1.2.- **RELAIS DE DIRECTION** : Jeu important (AV, ARG, ARG)

2.2.8.2.1.- **RELAIS DE DIRECTION** : Mauvaise fixation (AV, ARG, ARG)

2.2.8.3.1.- **RELAIS DE DIRECTION** : Contrôle impossible (AV, ARG, ARG)

VISIBILITE

3.1.1.1.1.- **PARE-BRISE** : Fissure, cassure

3.1.1.2.1.- **PARE-BRISE** : Visibilité insuffisante

3.2.1.1.1.- **RETROVISEUR INTERIEUR** (si obligatoire) : Mauvais état

3.2.1.2.1.- **RETROVISEUR INTERIEUR** (si obligatoire) : Mauvaise fixation

3.2.1.3.1.- **RETROVISEUR INTERIEUR** (si obligatoire) : Absence

3.2.2.1.1.- **RETROVISEUR EXTERIEUR** (si obligatoire) : Mauvais état (D, G)

3.2.2.2.1.- **RETROVISEUR EXTERIEUR** (si obligatoire) : Mauvaise fixation (D, G)

3.2.2.3.1.- **RETROVISEUR EXTERIEUR** (si obligatoire) : Absence (D, G)

3.3.1.2.1.-**ESSUIE-GLACE AV** : Non fonctionnement (D, G ,C)
3.3.1.3.1.-**ESSUIE-GLACE AV** : Absence (D, G ,C)

ECLAIRAGE - SIGNALISATION

4.1.1.1.2.-**FEU DE CROISEMENT** : Réglage trop haut (D, G)

4.2.1.1.1.-**FEU DE CROISEMENT** : Coloration modifiée (D, G)
4.2.1.1.4.-**FEU DE CROISEMENT** : Détérioration importante de la glace (D, G)
4.2.1.1.5.-**FEU DE CROISEMENT** : Détérioration importante du réflecteur (D, G)
4.2.1.2.1.-**FEU DE CROISEMENT** : Faisceau lumineux non conforme (D, G)
4.2.1.2.2.-**FEU DE CROISEMENT** : Mauvais fonctionnement (D, G)
4.2.1.2.3.-**FEU DE CROISEMENT** : Non fonctionnement (D, G)
4.2.1.3.1.-**FEU DE CROISEMENT** : Mauvais positionnement (D, G)
4.2.1.3.2.-**FEU DE CROISEMENT** : Mauvaise fixation (D, G)
4.2.1.4.1.-**FEU DE CROISEMENT** : Marquages réglementaires absents (D, G)
4.2.1.4.2.-**FEU DE CROISEMENT** : Symétrie blanc ou jaune non respectée
4.2.1.5.1.-**FEU DE CROISEMENT** : Absence (D, G)

4.2.2.1.1.-**FEU DE ROUTE** : Coloration modifiée (D, G)
4.2.2.1.4.-**FEU DE ROUTE** : Détérioration importante de la glace (D, G)
4.2.2.1.5.-**FEU DE ROUTE** : Détérioration importante du réflecteur (D, G)
4.2.2.2.1.-**FEU DE ROUTE** : Mauvais fonctionnement (D, G)
4.2.2.2.2.-**FEU DE ROUTE** : Non fonctionnement (D, G)
4.2.2.3.1.-**FEU DE ROUTE** : Mauvais positionnement (D, G)
4.2.2.3.2.-**FEU DE ROUTE** : Mauvaise fixation (D, G)
4.2.2.4.1.-**FEU DE ROUTE** : Marquages réglementaires absents (D, G)
4.2.2.4.2.-**FEU DE ROUTE** : Symétrie blanc ou jaune non respectée
4.2.2.5.1.-**FEU DE ROUTE** : Absence (D, G)

4.3.1.1.1.-**FEU DE POSITION** : Coloration modifiée (AVD, AVG, ARD, ARG)
4.3.1.1.3.-**FEU DE POSITION** : Détérioration importante (AVD, AVG, ARD, ARG)
4.3.1.2.1.-**FEU DE POSITION** : Mauvais fonctionnement (AVD, AVG, ARD, ARG)
4.3.1.2.2.-**FEU DE POSITION** : Non fonctionnement (AVD, AVG, ARD, ARG)
4.3.1.3.1.-**FEU DE POSITION** : Mauvais positionnement (AVD, AVG, ARD, ARG)
4.3.1.3.2.-**FEU DE POSITION** : Mauvaise fixation (AVD, AVG, ARD, ARG)
4.3.1.4.1.-**FEU DE POSITION** : Marquages réglementaires absents (AVD, AVG, ARD, ARG)
4.3.1.5.1.-**FEU DE POSITION** : Absence (AVD, AVG, ARD, ARG)

4.3.2.1.1.-**FEU INDICATEUR DE DIRECTION** : Coloration modifiée (AVD, AVG, ARD, ARG)
4.3.2.1.3.-**FEU INDICATEUR DE DIRECTION** : Détérioration importante (AVD, AVG, ARD, ARG)
4.3.2.2.1.-**FEU INDICATEUR DE DIRECTION** : Mauvais fonctionnement (AVD, AVG, ARD, ARG)
4.3.2.2.2.-**FEU INDICATEUR DE DIRECTION** : Non fonctionnement (AVD, AVG, ARD, ARG)
4.3.2.3.1.-**FEU INDICATEUR DE DIRECTION** : Mauvais positionnement (AVD, AVG, ARD, ARG)
4.3.2.3.2.-**FEU INDICATEUR DE DIRECTION** : Mauvaise fixation (AVD, AVG, ARD, ARG)
4.3.2.4.1.-**FEU INDICATEUR DE DIRECTION** : Marquages réglementaires absents (AVD, AVG, ARD, ARG)
4.3.2.5.1.-**FEU INDICATEUR DE DIRECTION** : Absence (AVD, AVG, ARD, ARG)

4.3.3.1.1.-**SIGNAL DE DETRESSE** (en l'absence de triangle de présignalisation) : Non fonctionnement
4.3.3.2.1.-**SIGNAL DE DETRESSE** (en l'absence de triangle de présignalisation) : Absence

4.3.4.1.1.-**FEU STOP** : Coloration modifiée (D, G)
4.3.4.1.3.-**FEU STOP** : Détérioration importante (D, G)
4.3.4.2.1.-**FEU STOP** : Mauvais fonctionnement (D, G)
4.3.4.2.2.-**FEU STOP** : Non fonctionnement (D, G)
4.3.4.3.1.-**FEU STOP** : Mauvais positionnement (D, G)
4.3.4.3.2.-**FEU STOP** : Mauvaise fixation (D, G)
4.3.4.4.1.-**FEU STOP** : Marquages réglementaires absents (D, G)

4.3.4.5.1.-**FEU STOP** : Absence (D, G)

4.3.5.1.1.-**3EME FEU-STOP** : Coloration modifiée
4.3.5.1.3.-**3EME FEU-STOP** : Détérioration importante
4.3.5.2.1.-**3EME FEU-STOP** : Mauvais fonctionnement
4.3.5.3.1.-**3EME FEU-STOP** : Mauvais positionnement
4.3.5.3.2.-**3EME FEU-STOP** : Mauvaise fixation
4.3.5.4.1.-**3EME FEU-STOP** : Marquages réglementaires absents

4.3.6.1.1.-**FEU DE PLAQUE AR** : Coloration modifiée (D, G ,C)
4.3.6.1.3.-**FEU DE PLAQUE AR** : Détérioration importante (D, G ,C)
4.3.6.2.1.-**FEU DE PLAQUE AR** : Non fonctionnement
4.3.6.3.1.-**FEU DE PLAQUE AR** : Mauvaise fixation (D, G ,C)
4.3.6.4.1.-**FEU DE PLAQUE AR** : Absence

4.3.10.1.1.-**CATADIOPTRE AR** : Coloration modifiée (D, G)
4.3.10.1.3.-**CATADIOPTRE AR** : Détérioration importante (D, G)
4.3.10.2.1.-**CATADIOPTRE AR** : Mauvaise fixation (D, G)
4.3.10.3.1.-**CATADIOPTRE AR** : Absence

4.3.11.1.1.-**CATADIOPTRE LATERAL** (véhicules de plus de 6m) : Coloration modifiée (D, G, AVD, AVG, ARD, ARG)
4.3.11.1.3.-**CATADIOPTRE LATERAL** (véhicules de plus de 6m) : Détérioration importante (D, G, AVD, AVG, ARD, ARG)
4.3.11.2.1.-**CATADIOPTRE LATERAL** (véhicules de plus de 6m) : Mauvaise fixation (D, G, AVD, AVG, ARD, ARG)
4.3.11.3.1.-**CATADIOPTRE LATERAL** (véhicules de plus de 6m) : Absence (D, G, AVD, AVG, ARD, ARG)

4.3.12.2.1.-**TRIANGLE DE PRESIGNALISATION** (en l'absence de feux de détresse) : Absence
4.3.12.2.2.-**TRIANGLE DE PRESIGNALISATION** (en l'absence de feux de détresse) : Contrôle impossible

LIAISONS AU SOL

5.2.1.1.3.-**TRAIN** : Jeu important (AVD, AVG, ARD, ARG)

5.2.2.1.1.-**RESSORT, BARRE DE TORSION** : Fissure, cassure (AVD, AVG, ARD, ARG)
5.2.2.3.1.-**RESSORT, BARRE DE TORSION** : Contrôle impossible (AVD, AVG, ARD, ARG)

5.2.4.1.2.-**AMORTISSEUR** : Fissure, cassure (AVD, AVG, ARD, ARG)
5.2.4.1.4.-**AMORTISSEUR** : Absence (AVD, AVG, ARD, ARG)
5.2.4.4.2.-**AMORTISSEUR** : Contrôle impossible (AVD, AVG, ARD, ARG)

5.2.8.1.3.-**TRIANGLE, TIRANT DE SUSPENSION** : Fissure, cassure (AVD, AVG, ARD, ARG)

5.2.10.1.2.-**ROTULE, ARTICULATION DE TRAIN** : Fissure, cassure (AVD, AVG, ARD, ARG)
5.2.10.1.4.-**ROTULE, ARTICULATION DE TRAIN** : Jeu important (AVD, AVG, ARD, ARG)
5.2.10.3.1.-**ROTULE, ARTICULATION DE TRAIN** : Contrôle impossible (AV, AR)

5.2.11.1.2.-**BARRE STABILISATRICE** : Fissure, cassure (AV, AR, AVD, AVG, ARD, ARG)
5.2.11.3.1.-**BARRE STABILISATRICE** : Absence (AV, AR)

5.2.14.1.3.-**TRAVERSE, ESSIEU** : Fissure, cassure (AV, AR, AVD, AVG, ARD, ARG)

5.3.2.1.2.-**JANTE** : Déformation importante (AVD, AVG, ARD, ARG)
5.3.2.1.3.-**JANTE** : Fissure, cassure (AVD, AVG, ARD, ARG)

5.3.3.1.1.-**PNEUMATIQUE** : Coupure profonde (AVD, AVG, ARD, ARG)
5.3.3.1.2.-**PNEUMATIQUE** : Déformation importante (AVD, AVG, ARD, ARG)
5.3.3.1.4.-**PNEUMATIQUE** : Usure importante (AVD, AVG, ARD, ARG)
5.3.3.2.1.-**PNEUMATIQUE** : Absence d'indicateur d'usure (AVD, AVG, ARD, ARG)
5.3.3.2.2.-**PNEUMATIQUE** : Différence importante d'usure sur l'essieu (AV, AR)
5.3.3.2.3.-**PNEUMATIQUE** : Dimensions inadaptées (AVD, AVG, ARD, ARG)

5.3.3.2.5.-**PNEUMATIQUE** : Marquages illisibles ou absents (AV, AV, ARG, ARG)
5.3.3.2.8.-**PNEUMATIQUE** : Structures différentes sur l'essieu (AV, AR)

STRUCTURE - CARROSSERIE

6.2.1.1.2.-**PORTE LATERALE** : Partie saillante (AV, AV, ARG, ARG)
6.2.1.2.2.-**PORTE LATERALE** : Ouverture impossible (AV, AV, ARG, ARG)
6.2.1.2.3.-**PORTE LATERALE** : Ouverture intempestive (AV, AV, ARG, ARG)
6.2.1.4.1.-**PORTE LATERALE** : Absence (AV, AV, ARG, ARG)
6.2.2.1.2.-**PORTE AR, HAYON** : Partie saillante (D, G, C)
6.2.2.2.2.-**PORTE AR, HAYON** : Ouverture impossible (D, G, C)
6.2.2.2.3.-**PORTE AR, HAYON** : Ouverture intempestive (D, G, C)
6.2.2.4.1.-**PORTE AR, HAYON** : Absence (D, G, C)
6.2.3.1.2.-**CAPOT** : Partie saillante (AV, AR)
6.2.3.2.2.-**CAPOT** : Ouverture impossible (AV, AR)
6.2.3.2.3.-**CAPOT** : Ouverture intempestive (AV, AR)
6.2.3.4.1.-**CAPOT** : Absence (AV, AR)
6.2.4.1.2.-**AILE** : Partie saillante (AV, AV, ARG, ARG)
6.2.4.3.1.-**AILE** : Absence (AV, AV, ARG, ARG)
6.2.6.1.2.-**PARE-CHOCS, BOUCLIER** : Partie saillante (AV, AR, AV, AV, ARG, ARG)
6.2.6.3.1.-**PARE-CHOCS, BOUCLIER** : Absence (AV, AR, AV, AV, ARG, ARG)
6.2.8.1.3.-**BAS DE CAISSE AMOVIBLE** : Partie saillante (D, G, AV, AV, ARG, ARG)
6.2.9.1.3.-**ELEMENT DE CARROSSERIE INAMOVIBLE** : Partie saillante (AV, AR, D, G, C, AV, AV, ARG, ARG)

EQUIPEMENTS

7.1.1.2.1.-**SIEGE** : Mauvaise fixation (AV, AR, D, G, C, AV, AV, ARG, ARG)
7.1.1.3.2.-**SIEGE** : Contrôle impossible (AV, AR, D, G, C, AV, AV, ARG, ARG)
7.1.1.3.3.-**SIEGE** : Absence siège conducteur
7.1.2.1.1.-**CEINTURE** (si obligatoire) : Détérioration importante (AV, AR, D, G, C, AV, AV, ARG, ARG)
7.1.2.2.1.-**CEINTURE** (si obligatoire) : Mauvais fonctionnement (AV, AR, D, G, C, AV, AV, ARG, ARG)
7.1.2.3.1.-**CEINTURE** (si obligatoire) : Mauvaise fixation (AV, AR, D, G, C, AV, AV, ARG, ARG)
7.1.2.4.1.-**CEINTURE** (si obligatoire) : Absence (AV, AR, D, G, C, AV, AV, ARG, ARG)
7.1.2.4.2.-**CEINTURE** (si obligatoire) : Contrôle impossible (AV, AR, D, G, C, AV, AV, ARG, ARG)
7.2.1.1.1.-**AVERTISSEUR SONORE** : Non fonctionnement

ORGANES MECANIQUES

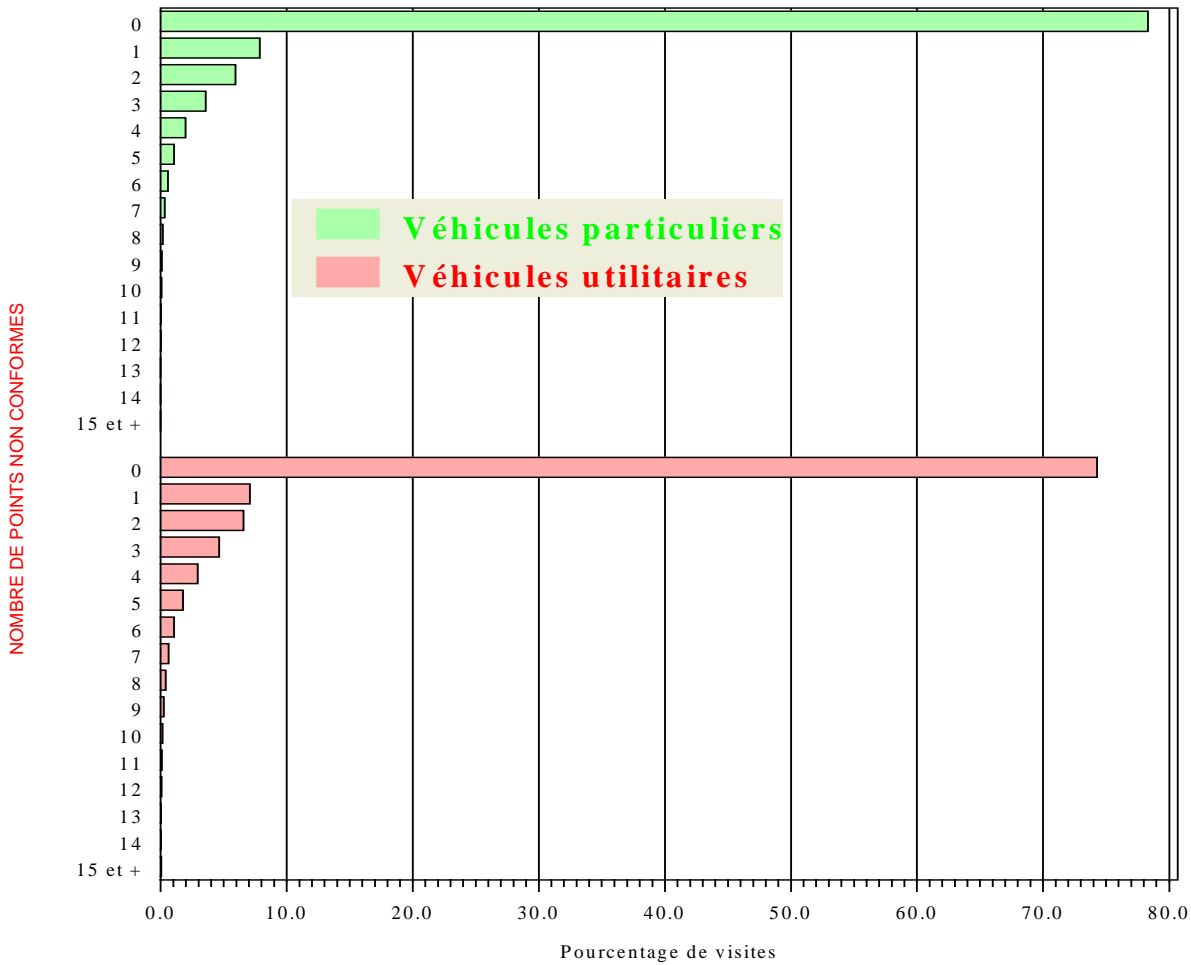
8.2.1.3.1.-**CIRCUIT DE CARBURANT** : Fuite (AV, AR, D, G, C, AV, AV, ARG, ARG)
8.2.1.4.1.-**CIRCUIT DE CARBURANT** : Contrôle impossible (AV, AR, D, G, C, AV, AV, ARG, ARG)
8.2.2.2.1.-**RESERVOIR DE CARBURANT** : Mauvaise fixation (D, G, C)
8.2.2.3.1.-**RESERVOIR DE CARBURANT** : Absence de bouchon (D, G, C)
8.2.2.3.2.-**RESERVOIR DE CARBURANT** : Défaut d'étanchéité (D, G, C)
8.2.2.4.1.-**RESERVOIR DE CARBURANT** : Contrôle impossible (D, G, C)
8.2.3.1.1.-**CARBURATEUR, SYSTEME D'INJECTION** : Fuite
8.2.4.1.1.-**POMPE D'ALIMENTATION EN CARBURANT** : Fuite

8.3.1.3.1.-**COLLECTEUR D'ECHAPPEMENT** : Fuite importante (AV, AR, AV, AV, ARG, ARG)
8.3.1.4.1.-**COLLECTEUR D'ECHAPPEMENT** : Contrôle impossible (AV, AR, AV, AV, ARG, ARG)
8.3.2.2.1.-**CANALISATION D'ECHAPPEMENT** : Mauvaise fixation (AV, AR, D, G, C, AV, AV, ARG, ARG)
8.3.2.3.1.-**CANALISATION D'ECHAPPEMENT** : Fuite importante (AV, AR, D, G, C, AV, AV, ARG, ARG)
8.3.2.4.1.-**CANALISATION D'ECHAPPEMENT** : Absence (AV, AR, D, G, C, AV, AV, ARG, ARG)
8.3.2.4.2.-**CANALISATION D'ECHAPPEMENT** : Contrôle impossible (AV, AR, D, G, C, AV, AV, ARG, ARG)
8.3.3.2.1.-**SILENCIEUX D'ECHAPPEMENT** : Mauvaise fixation (AV, AR, D, G, C, AV, AV, ARG, ARG)
8.3.3.3.1.-**SILENCIEUX D'ECHAPPEMENT** : Fuite importante (AV, AR, D, G, C, AV, AV, ARG, ARG)
8.3.3.4.1.-**SILENCIEUX D'ECHAPPEMENT** : Absence (AV, AR, D, G, C, AV, AV, ARG, ARG)
8.3.3.4.2.-**SILENCIEUX D'ECHAPPEMENT** : Contrôle impossible (AV, AR, D, G, C, AV, AV, ARG, ARG)

POLLUTION - NIVEAU SONORE

9.1.1.1.1.-**TENEUR EN CO DES GAZ D'ECHAPPEMENT** (moteurs à allumage commandé):Excessive (véhicules mis en circulation à compter du 1/10/1972)
9.1.1.2.1.-**TENEUR EN CO DES GAZ D'ECHAPPEMENT** (moteurs à allumage commandé):Contrôle impossible (véhicules mis en circulation à compter du 1/10/1972)
9.1.2.1.1.-**OPACITE DES FUMES D'ECHAPPEMENT** (moteurs à allumage par compression) : Excessive
9.1.2.2.2.-**OPACITE DES FUMES D'ECHAPPEMENT** (moteurs à allumage par compression) : Niveau d'huile incorrect
9.1.2.2.3.-**OPACITE DES FUMES D'ECHAPPEMENT** (moteurs à allumage par compression):Défaut du système de refroidissement
9.1.2.2.4.-**OPACITE DES FUMES D'ECHAPPEMENT** (moteurs à allumage par compression):Sortie d'échappement détériorée
9.1.2.2.5.-**OPACITE DES FUMES D'ECHAPPEMENT** (moteurs à allumage par compression):Fuite importante à l'échappement
9.1.3.1.1.-**MESURE DU LAMBDA DES GAZ D'ECHAPPEMENT** (véhicules équipés de catalyseur et de sonde) : Excessive
9.1.3.2.1.-**MESURE DU LAMBDA DES GAZ D'ECHAPPEMENT** (véhicules équipés de catalyseur et de sonde) : Contrôle impossible

REPARTITION DES VISITES INITIALES SELON LE NOMBRE DE NON-CONFORMITES



78,3% des Véhicules Particuliers ne présentent pas de défaut pour les altérations soumises à contre-visite. 13,9% d'entre eux ont 1 (7,9%) ou 2 (6%) défauts nécessitant la prescription d'une contre-visite.

74,3% des Véhicules Utilitaires Légers ne présentent pas de défaut pour les altérations soumises à contre-visite. 13,7% d'entre eux ont 1 (7,1%) ou 2 (6,6%) défauts nécessitant la prescription d'une contre-visite.

DEFAUTS CONSTATES :

Le nombre indiqué entre parenthèses et de couleur bleue correspond au rang de l'altération dans l'ordre décroissant des pourcentages de non-conformité. Ce classement ne prend en considération que les altérations soumises à contre-visite.

FONCTION IDENTIFICATION DU VEHICULE :

Véhicules particuliers

% Non Conformité (rang)

0,00 (166)

Véhicules utilitaires

% Non Conformité (rang)

0,00 (168)

PRESENTATION DU VEHICULE
Ouverture impossible du capot moteur

FONCTION FREINAGE :

Véhicules particuliers		Véhicules utilitaires	
% Non Conformité (rang)		% Non Conformité (rang)	
5,14 (2)	FREIN DE SERVICE Déséquilibre important	6,87 (1)	
2,89 (5)	FREIN DE STATIONNEMENT Efficacité globale insuffisante	4,21 (3)	
1,05 (17)	FLEXIBLE DE FREIN Détérioration importante (AV, AR, C, AVD, AVG, ARD, ARG)	0,65 (36)	
0,88 (18)	FREIN DE SERVICE Efficacité globale insuffisante	1,52 (14)	
0,60 (26)	ETRIER, CYLINDRE DE ROUE Fuite (AVD, AVG, ARD, ARG)	0,62 (38)	
0,40 (34)	CANALISATION DE FREIN Corrosion importante (AV, AR, D, G, C, AVD, AVG, ARD, ARG)	0,74 (29)	
0,36 (38)	CABLE, TRINGLERIE DU FREIN DE STATIONNEMENT Détérioration importante	0,36 (51)	
0,30 (44)	FREIN DE SERVICE Anomalie importante de fonctionnement (AVD, AVG, ARD, ARG)	0,56 (41)	
0,29 (46)	MAITRE-CYLINDRE Défaut d'étanchéité	0,35 (53)	
0,23 (52)	DISQUE DE FREIN Détérioration importante (AVD, AVG, ARD, ARG)	0,32 (56)	

FONCTION DIRECTION :

Véhicules particuliers		Véhicules utilitaires	
% Non Conformité (rang)		% Non Conformité (rang)	
1,35 (13)	ROTULE, ARTICULATION DE DIRECTION Jeu important (AVD, AVG, ARD, ARG)	2,53 (11)	
0,11 (65)	VOLANT DE DIRECTION Jeu important aux braquages	0,39 (48)	
0,06 (82)	ROTULE, ARTICULATION DE DIRECTION Mauvaise fixation (AVD, AVG, ARD, ARG)	0,06 (108)	
0,06 (85)	CREMAILLERE, BOITIER DE DIRECTION Mauvaise fixation	0,09 (94)	
0,04 (92)	RELAIS DE DIRECTION Jeu important (AVD, AVG, ARD, ARG)	0,38 (49)	
0,03 (102)	BIELLETTTE, TIMONERIE DE DIRECTION Mauvaise fixation (AVD, AVG, ARD, ARG)	0,06 (106)	
0,01 (133)	BIELLETTTE, TIMONERIE DE DIRECTION Déformation anormale (AVD, AVG, ARD, ARG)	0,07 (103)	
0,00 (174)	ROTULE, ARTICULATION DE DIRECTION Déformation anormale (AVD, AVG, ARD, ARG)	0,01 (166)	
0,00 (176)	CREMAILLERE, BOITIER DE DIRECTION Contrôle impossible	0,00 (174)	
0,00 (181)	RELAIS DE DIRECTION Mauvaise fixation (AVD, AVG, ARD, ARG)	0,01 (153)	

FONCTION VISIBILITE :

Véhicules particuliers

% Non Conformité (rang)

1,11 (16)	PARE-BRISE Fissure, cassure	2,84 (8)
0,54 (31)	RETROVISEUR EXTERIEUR (si obligatoire) Mauvais état (D, G)	1,39 (17)
0,10 (67)	ESSUIE-GLACE AV Non fonctionnement (D, G, C)	0,23 (61)
0,09 (72)	RETROVISEUR INTERIEUR (si obligatoire) Absence	0,05 (111)
0,08 (75)	RETROVISEUR EXTERIEUR (si obligatoire) Mauvaise fixation (D, G)	0,20 (68)
0,04 (91)	RETROVISEUR EXTERIEUR (si obligatoire) Absence (D, G)	0,31 (57)
0,04 (95)	ESSUIE-GLACE AV Absence (D, G, C)	0,13 (79)
0,03 (98)	RETROVISEUR INTERIEUR (si obligatoire) Mauvaise fixation	0,02 (143)
0,03 (111)	PARE-BRISE Visibilité insuffisante	0,04 (117)
0,02 (125)	RETROVISEUR INTERIEUR (si obligatoire) Mauvais état	0,02 (141)

Véhicules utilitaires

% Non Conformité (rang)

FONCTION ECLAIRAGE, SIGNALISATION :

Véhicules particuliers

% Non Conformité (rang)

1,76 (8)	FEU STOP Non fonctionnement (D, G)	2,67 (9)
1,57 (9)	FEU DE POSITION Non fonctionnement (AVD, AVG, ARD, ARG)	2,34 (12)
1,42 (11)	FEU DE CROISEMENT Réglage trop haut (D, G)	1,70 (13)
1,28 (14)	FEU DE PLAQUE AR Non fonctionnement	2,67 (10)
1,14 (15)	FEU INDICATEUR DE DIRECTION Détérioration importante (AVD, AVG, ARD, ARG)	1,40 (16)
0,69 (23)	FEU DE CROISEMENT Mauvaise fixation (D, G)	0,89 (24)
0,67 (24)	FEU DE CROISEMENT Non fonctionnement (D, G)	1,02 (19)
0,65 (25)	FEU DE CROISEMENT Détérioration importante de la glace (D, G)	0,87 (26)
0,57 (29)	FEU DE CROISEMENT Faisceau lumineux non conforme (D, G)	0,83 (27)
0,54 (30)	FEU DE ROUTE Non fonctionnement (D, G)	0,66 (34)

Véhicules utilitaires

% Non Conformité (rang)

FONCTION LIAISONS AU SOL :

Véhicules particuliers

% Non Conformité (rang)

3,08 (4)	PNEUMATIQUE Usure importante (AVD, AVG, ARD, ARG)	3,43 (4)
2,41 (6)	ROTULE, ARTICULATION DE TRAIN Jeu important (AVD, AVG, ARD, ARG)	3,32 (5)
0,71 (21)	PNEUMATIQUE Dimensions inadaptées (AVD, AVG, ARD, ARG)	0,94 (22)
0,59 (28)	PNEUMATIQUE Déformation importante (AVD, AVG, ARD, ARG)	0,72 (30)
0,43 (33)	PNEUMATIQUE Coupure profonde (AVD, AVG, ARD, ARG)	0,71 (31)
0,31 (43)	TRAIN Jeu important (AVD, AVG, ARD, ARG)	0,58 (40)
0,22 (54)	JANTE Déformation importante (AVD, AVG, ARD, ARG)	0,20 (69)
0,12 (64)	RESSORT, BARRE DE TORSION Fissure, cassure (AVD, AVG, ARD, ARG)	0,10 (90)
0,05 (86)	PNEUMATIQUE Différence importante d'usure sur l'essieu	0,10 (89)
0,03 (99)	PNEUMATIQUE Structures différentes sur l'essieu	0,07 (102)

Véhicules utilitaires

% Non Conformité (rang)

FONCTION STRUCTURE, CARROSSERIE:

Véhicules particuliers

% Non Conformité (rang)

0,36 (37)	PORTE LATÉRALE Ouverture impossible (AVD, AVG, ARD, ARG)	0,25 (60)
0,20 (57)	PARE-CHOCS, BOUCLIER Partie saillante (AV, AR, AVD, AVG, ARD, ARG)	0,69 (32)
0,07 (80)	PORTE AR, HAYON Ouverture impossible (D, G, C)	0,11 (88)
0,06 (84)	PARE-CHOCS, BOUCLIER Absence (AV, AR, AVD, AVG, ARD, ARG)	0,65 (35)
0,05 (89)	AILE Partie saillante (AVD, AVG, ARD, ARG)	0,13 (77)
0,04 (94)	PORTE LATÉRALE Ouverture intempestive (AVD, AVG, ARD, ARG)	0,10 (91)
0,04 (96)	PORTE AR, HAYON Ouverture intempestive (D, G, C)	0,21 (66)
0,03 (97)	CAPOT Ouverture intempestive	0,09 (93)
0,03 (107)	PORTE LATÉRALE Partie saillante (AVD, AVG, ARD, ARG)	0,08 (97)
0,02 (115)	ELEMENT DE CARROSSERIE INAMOVIBLE Partie saillante (AV, AR, D, G, C, AVD, AVG, ARD, ARG)	0,15 (73)

Véhicules utilitaires

% Non Conformité (rang)

FONCTION EQUIPEMENTS:

Véhicules particuliers		Véhicules utilitaires	
% Non Conformité (rang)		% Non Conformité (rang)	
0,72 (20)	AVERTISSEUR SONORE Non fonctionnement	1,47 (15)	
0,38 (35)	CEINTURE (si obligatoire) Détérioration importante (AV, AR, D, G, C, AVD, AVG, ARD, ARG)	0,51 (42)	
0,38 (36)	SIEGE Mauvaise fixation (AV, AR, D, G, C, AVD, AVG, ARD, ARG)	0,66 (33)	
0,25 (51)	CEINTURE (si obligatoire) Mauvais fonctionnement (AV, AR, D, G, C, AVD, AVG, ARD, ARG)	0,36 (52)	
0,21 (55)	CEINTURE (si obligatoire) Absence (AV, AR, D, G, C, AVD, AVG, ARD, ARG)	0,31 (58)	
0,14 (61)	CEINTURE (si obligatoire) Contrôle impossible (AV, AR, D, G, C, AVD, AVG, ARD, ARG)	0,03 (120)	
0,09 (73)	CEINTURE (si obligatoire) Mauvaise fixation (AV, AR, D, G, C, AVD, AVG, ARD, ARG)	0,12 (85)	
0,00 (164)	SIEGE Contrôle impossible (AV, AR, D, G, C, AVD, AVG, ARD, ARG)	0,00 (197)	
0,00 (211)	SIEGE Absence siège conducteur	0,00 (207)	

FONCTION ORGANES MECANIQUES:

Véhicules particuliers		Véhicules utilitaires	
% Non Conformité (rang)		% Non Conformité (rang)	
1,35 (12)	SILENCIEUX D'ECHAPPEMENT Fuite importante (AV, AR, D, G, C, AVD, AVG, ARD, ARG)	1,12 (18)	
0,60 (27)	CANALISATION D'ECHAPPEMENT Fuite importante (AV, AR, D, G, C, AVD, AVG, ARD, ARG)	0,80 (28)	
0,32 (42)	CANALISATION D'ECHAPPEMENT Mauvaise fixation (AV, AR, D, G, C, AVD, AVG, ARD, ARG)	0,63 (37)	
0,29 (47)	SILENCIEUX D'ECHAPPEMENT Mauvaise fixation (AV, AR, D, G, C, AVD, AVG, ARD, ARG)	0,48 (44)	
0,28 (49)	CIRCUIT DE CARBURANT Fuite (AV, AR, D, G, C, AVD, AVG, ARD, ARG)	0,50 (43)	
0,07 (79)	COLLECTEUR D'ECHAPPEMENT Fuite importante (AV, AR, AVD, AVG, ARD, ARG)	0,08 (96)	
0,07 (81)	RESERVOIR DE CARBURANT Défaut d'étanchéité (D, G, C)	0,23 (62)	
0,03 (100)	CARBURATEUR, SYSTEME D'INJECTION Fuite	0,07 (101)	
0,03 (104)	RESERVOIR DE CARBURANT Absence de bouchon (D, G, C)	0,12 (83)	
0,03 (109)	RESERVOIR DE CARBURANT Mauvaise fixation (D, G, C)	0,03 (128)	

FONCTION POLLUTION, NIVEAU SONORE :

Véhicules particuliers

Véhicules utilitaires

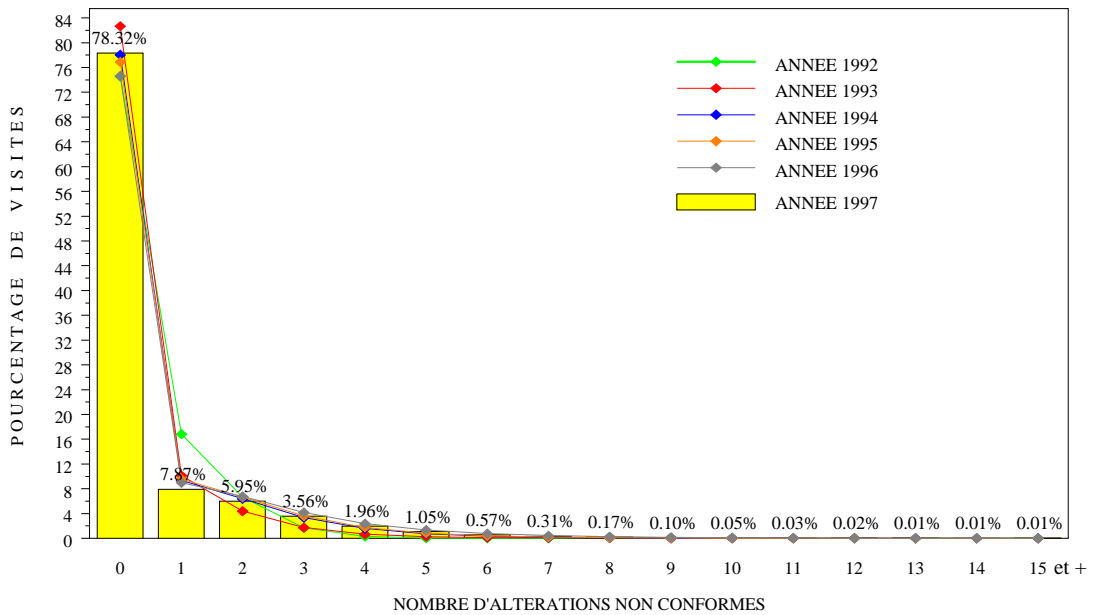
% Non Conformité (rang)

% Non Conformité (rang)

6,46 (1)	TENEUR EN CO DES GAZ D'ECHAPPEMENT Excessive (véhicule mis en circulation à compter du 1/10/1972)	6,08 (2)
3,76 (3)	OPACITE DES FUMEEES D'ECHAPPEMENT (moteur à allumage par compression) Excessive	3,07 (7)
2,36 (7)	TENEUR EN CO DES GAZ D'ECHAPPEMENT (moteur allumage commandé) Contrôle impossible (mis en circulation à compter du 1/10/1972)	3,19 (6)
1,55 (10)	MESURE DU LAMBDA DES GAZ D'ECHAPPEMENT (véhicules équipés de catalyseur et de sonde) Excessive	0,46 (46)
0,74 (19)	OPACITE DES FUMEEES D'ECHAPPEMENT (moteur allumage par compression) Fuite importante à l'échappement	0,87 (25)
0,71 (22)	OPACITE DES FUMEEES D'ECHAPPEMENT (moteur à allumage par compression) Niveau d'huile incorrect	0,96 (21)
0,34 (39)	MESURE DU LAMBDA DES GAZ D'ECHAPPEMENT (véhicules équipés de catalyseur et de sonde) Contrôle impossible	0,14 (74)
0,33 (40)	OPACITE DES FUMEEES D'ECHAPPEMENT (moteur allumage par compression) Défaut du système de refroidissement	0,42 (47)
0,14 (59)	OPACITE DES FUMEEES D'ECHAPPEMENT (moteur allumage par compression) Sortie d'échappement détériorée	0,33 (55)

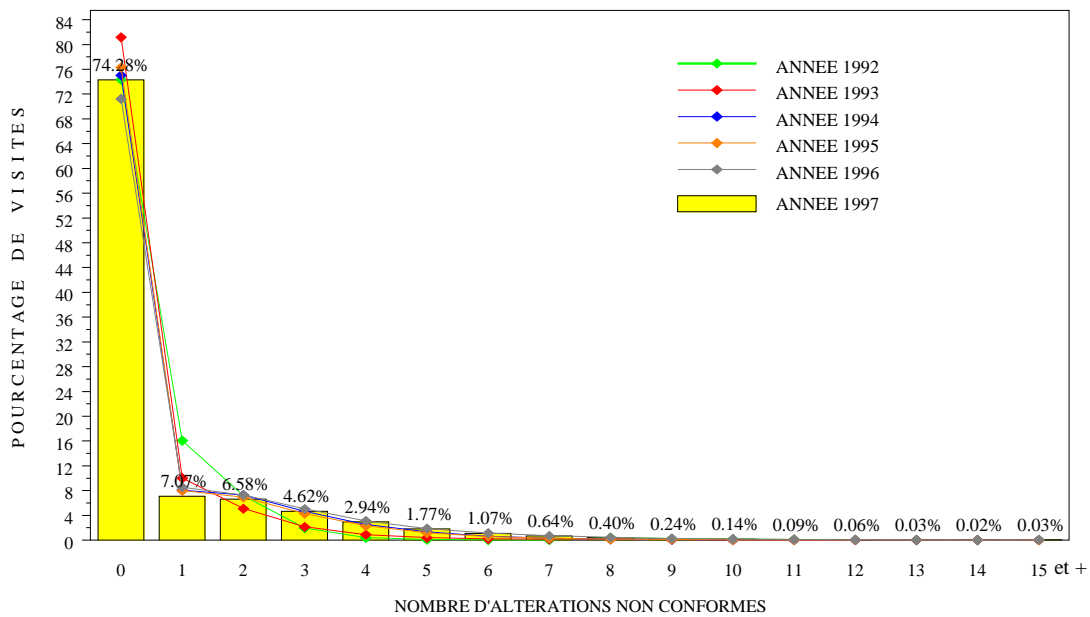
REPARTITION DU NOMBRE DE DEFAUTS SELON LES ANNEES DE CONTRÔLE

VEHICULES PARTICULIERS :



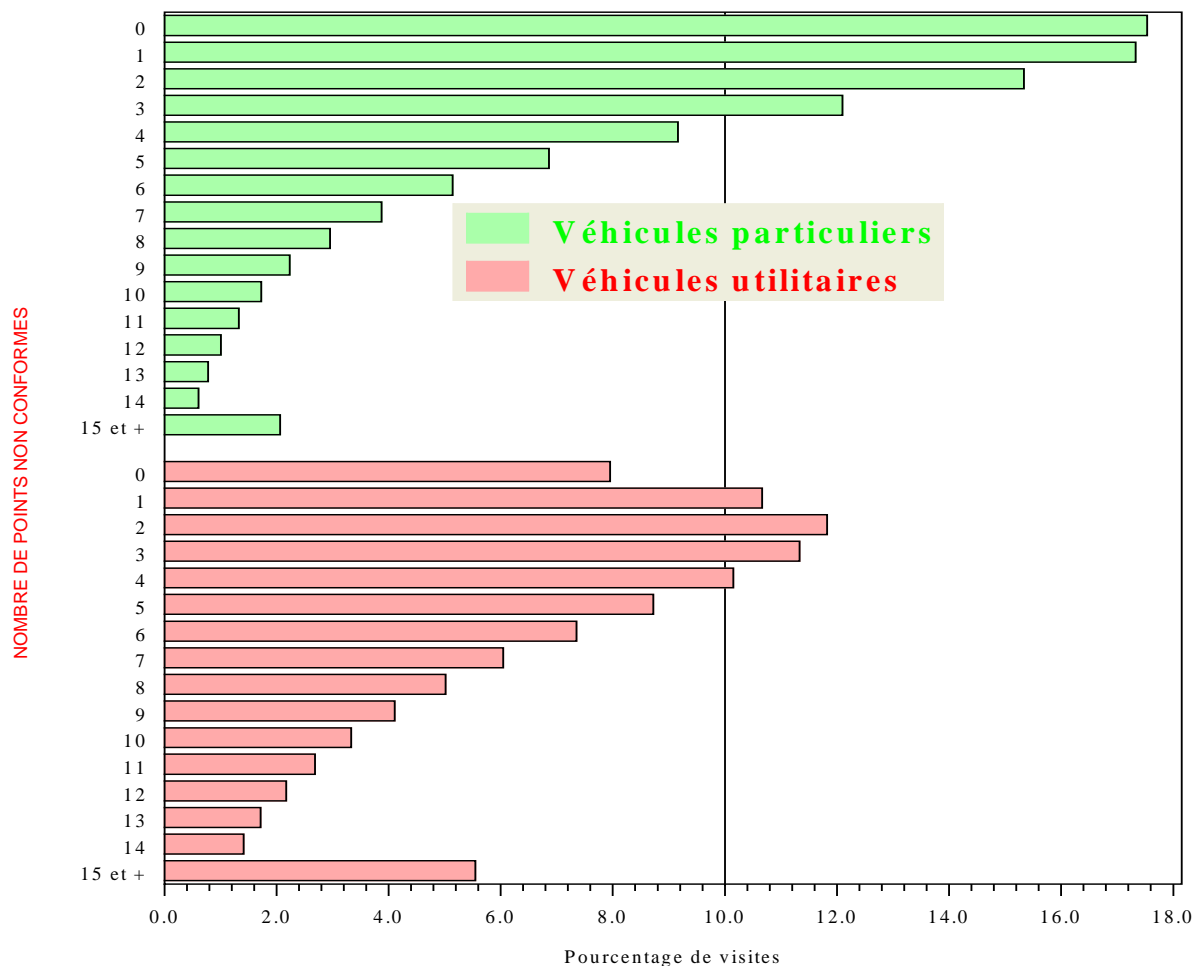
Le nombre de points élémentaires soumis à l'obligation de contre-visite était de 7 en 1992, 31 en 1993, 32 en 1994 et 1995, 55 en 1996. En 1997, le nombre d'altérations élémentaires soumises à l'obligation de contre-visite est passé à 215 sans sévérer le contrôle par rapport à l'année 1996.

VEHICULES UTILITAIRES LEGERS :



2.3 RESULTATS POUR L'ENSEMBLE DES ALTERATIONS

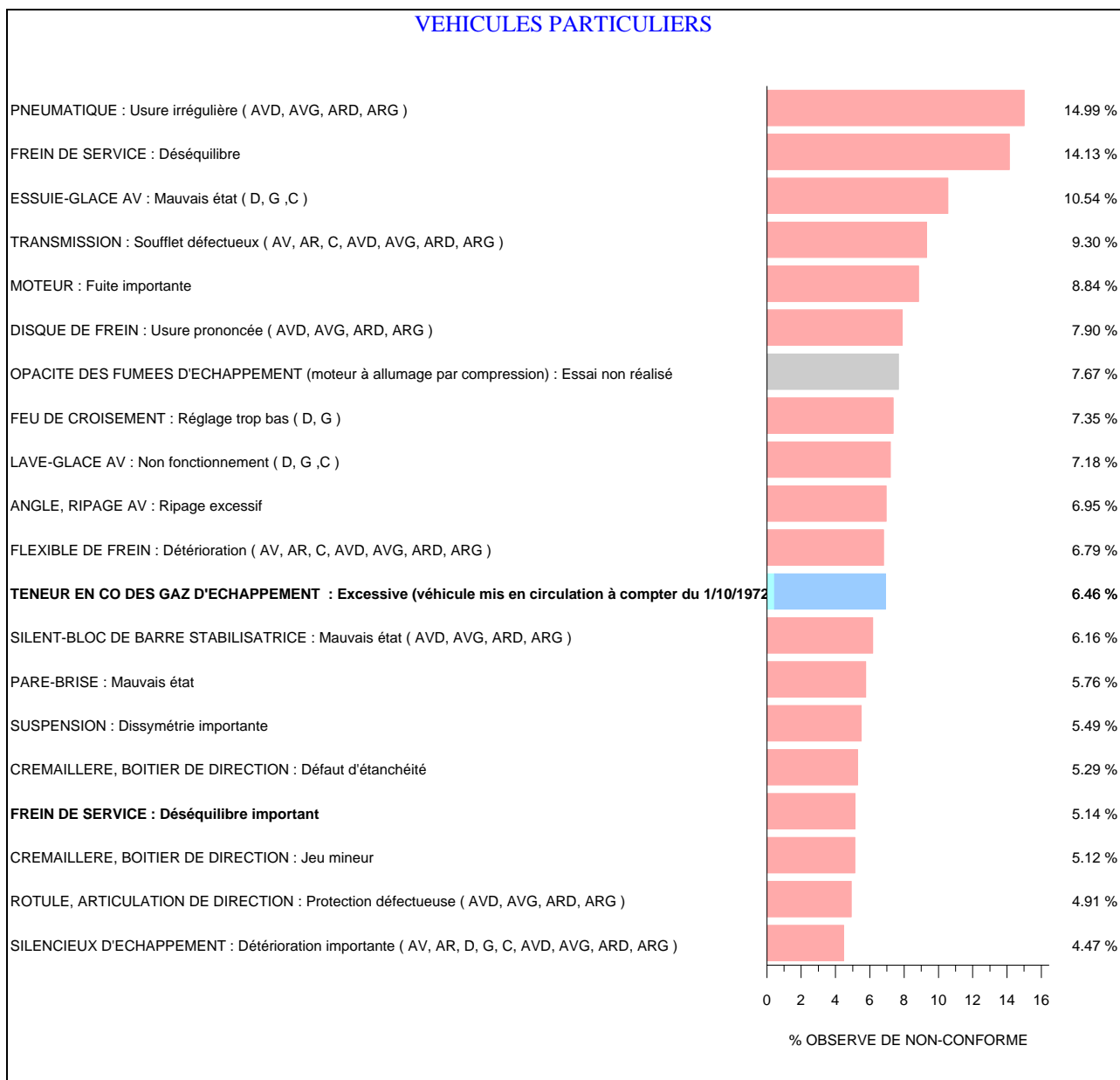
REPARTITION DES VISITES INITIALES SELON LE NOMBRE DE NON-CONFORMITES



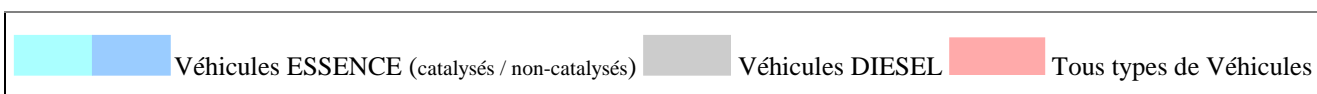
17,5% des Véhicules Particuliers ne présentent pas de défaut pour l'ensemble des altérations. 32,6% d'entre eux ont 1 (17,3%) ou 2 (15,3%) défauts.

8% des Véhicules Utilitaires Légers ne présentent pas de défaut pour l'ensemble des altérations. 22,5% d'entre eux ont 1 (10,7%) ou 2 (11,8%) défauts.

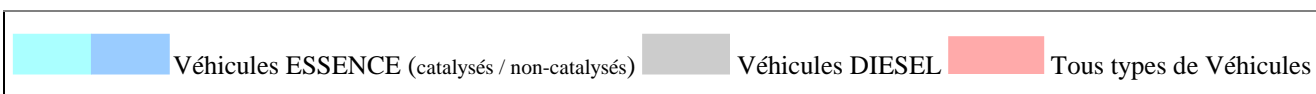
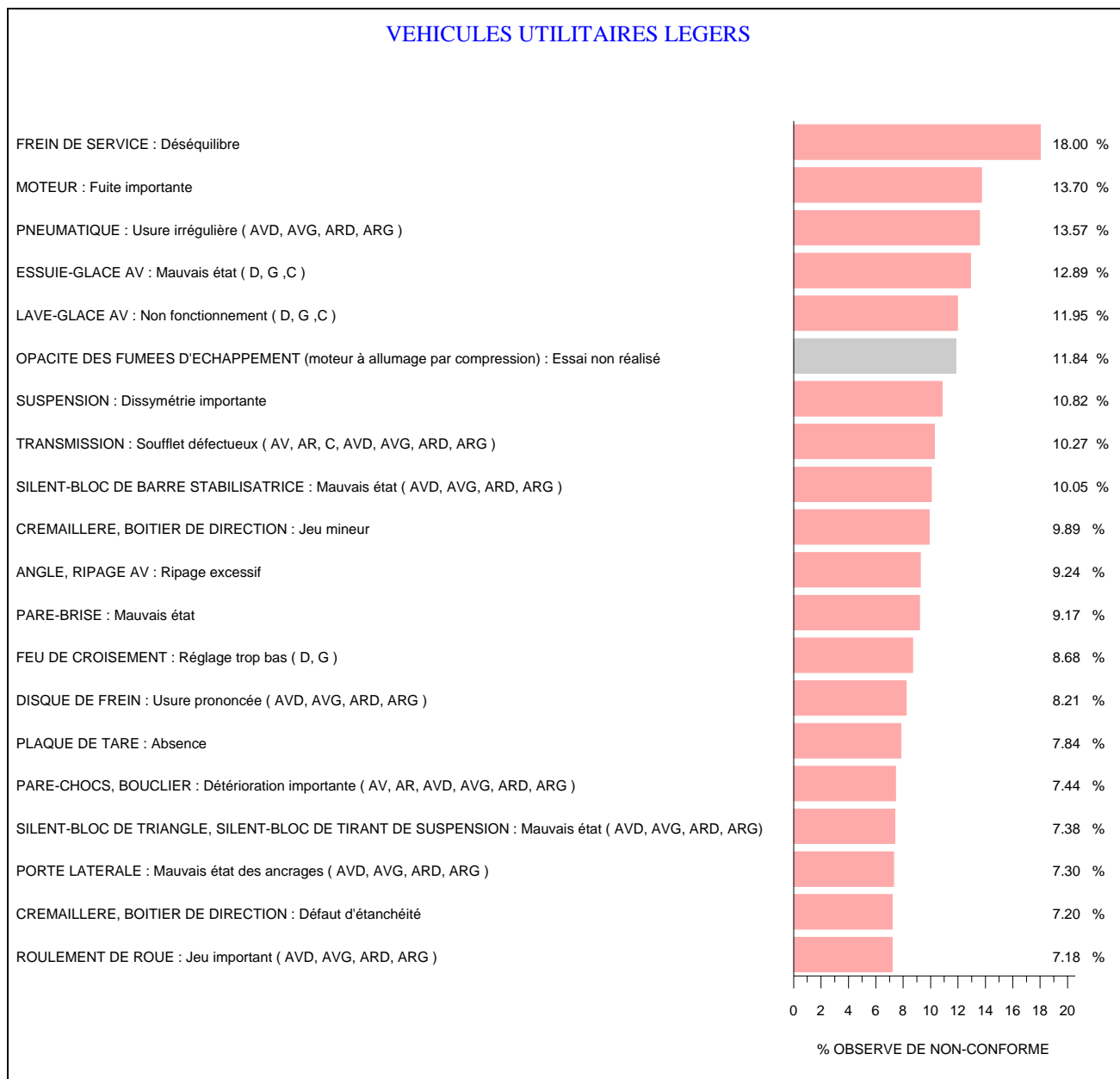
PRINCIPAUX DEFAUTS CONSTATES :



Lorsqu'une altération est soumise à l'obligation de contre-visite, son libellé est en caractères gras.

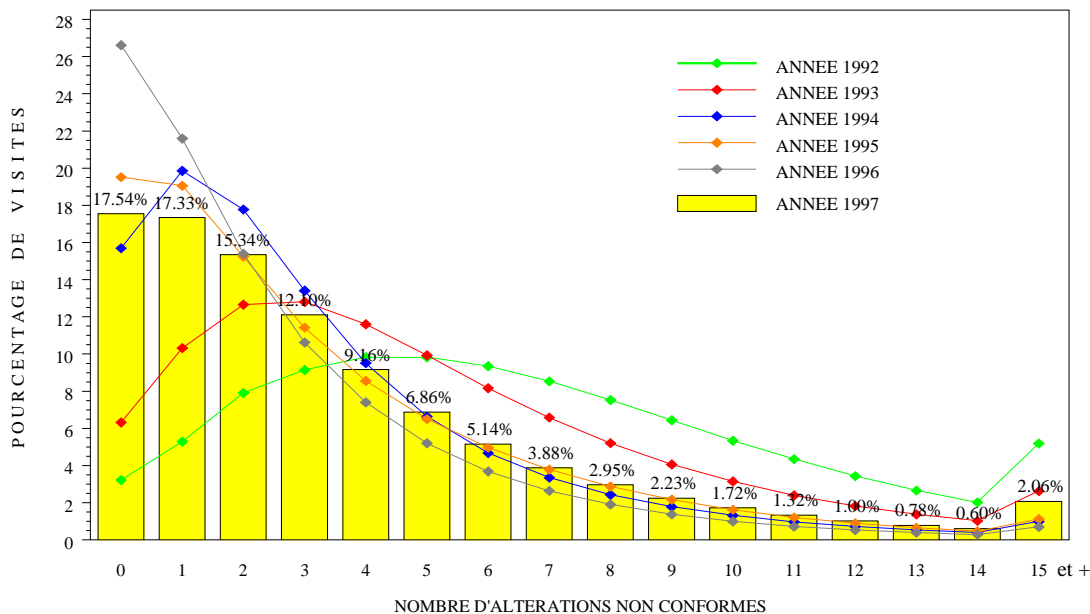


PRINCIPAUX DEFAUTS CONSTATES :



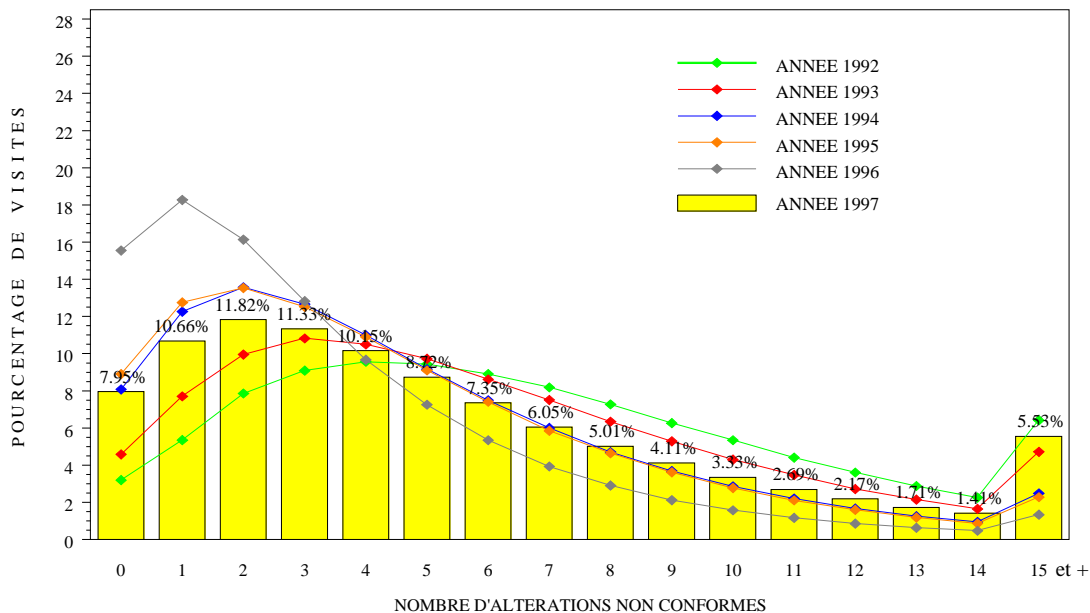
REPARTITION DU NOMBRE DE DEFAUTS SELON LES ANNEES DE CONTRÔLE

VEHICULES PARTICULIERS :



Depuis 1992, la classe d'effectif maximum se déplace vers la classe "0 défaut" pour l'atteindre en 1995.

VEHICULES UTILITAIRES LEGERS :



Pour les véhicules utilitaires légers, la classe d'effectif maximum se déplace aussi vers la classe "0 défaut" sans toutefois l'atteindre.

ANNEXES

TABLEAU 1 : VOLUME D'ACTIVITE PAR DEPARTEMENT

DEPARTEMENTS	NOMBRE DE CONTROLES REALISES EN 1997						
	VEHICULES PARTICULIERS (Catégorie M1)			VEHICULES UTILITAIRES (Catégorie N1)			
	Visites Initiales	Contre- Visites	Total	Visites Initiales	Contre- Visites	Total	
001	Ain	69865	10788	80653	16478	2648	19126
002	Aisne	64351	14993	79344	12752	3565	16317
003	Allier	54000	9642	63642	12975	2699	15674
004	Alpes Hte Provence	18327	3583	21910	5315	1309	6624
005	Hautes Alpes	18950	2482	21432	6451	962	7413
006	Alpes Maritimes	139927	28373	168300	27198	6182	33380
007	Ardèche	40780	6873	47653	12452	2667	15119
008	Ardennes	36301	7212	43513	7202	1503	8705
009	Ariège	22046	3488	25534	5881	1200	7081
010	Aube	43455	8373	51828	11574	2377	13951
011	Aude	40798	7294	48092	10712	2245	12957
012	Aveyron	42345	7981	50326	13791	3296	17087
013	Bouches du Rhône	230289	45125	275414	41782	8535	50317
014	Calvados	86166	15673	101839	17643	3663	21306
015	Cantal	21174	2553	23727	6242	1007	7249
016	Charente	52443	8884	61327	13409	2509	15918
017	Charente Maritime	84382	15233	99615	23192	4896	28088
018	Cher	43148	6804	49952	10303	1847	12150
019	Corrèze	38292	4868	43160	9642	1331	10973
021	Côte d'or	68034	10808	78842	15165	2777	17942
022	Côtes d'Armor	79786	14173	93959	17751	3858	21609
023	Creuse	15636	2067	17703	4512	670	5182
024	Dordogne	55428	6948	62376	15668	2247	17915
025	Doubs	71591	15842	87433	13129	3434	16563
026	Drôme	58959	9944	68903	15722	3097	18819
027	Eure	71328	15039	86367	15934	3599	19533
028	Eure et Loir	58459	9647	68106	12235	2187	14422
029	Finistère	122228	24169	146397	24311	5717	30028
02A	Corse du Sud	17024	1997	19021	4518	510	5028
02B	Haute Corse	17987	1667	19654	5105	529	5634
030	Gard	85245	13954	99199	22640	4223	26863
031	Haute Garonne	144780	29623	174403	28567	6195	34762
032	Gers	28039	3356	31395	9420	1345	10765
033	Gironde	180180	31889	212069	38658	7319	45977
034	Hérault	119176	19915	139091	28320	5273	33593
035	Ille et Vilaine	123687	21788	145475	26481	5257	31738
036	Indre	35769	4651	40420	9883	1534	11417
037	Indre et Loire	78360	14087	92447	17402	3396	20798
038	Isère	150214	23067	173281	31853	5453	37306
039	Jura	36370	5429	41799	8793	1453	10246
040	Landes	50344	10959	61303	12434	3269	15703
041	Loir et Cher	46285	6971	53256	11829	1987	13816
042	Loire	103679	17100	120779	22735	4501	27236
043	Haute Loire	29180	4088	33268	8173	1445	9618
044	Loire Atlantique	153931	28745	182676	31590	6280	37870
045	Loiret	90270	17724	107994	19285	4324	23609
046	Lot	23395	3226	26621	7894	1350	9244
047	Lot et Garonne	49211	7792	57003	14623	2994	17617
048	Lozère	9743	1520	11263	3318	598	3916
049	Maine et Loire	101630	16757	118387	23735	4298	28033
050	Manche	74826	12153	86979	18315	3545	21860
051	Marne	77297	13236	90533	20639	3915	24554
052	Haute Marne	29348	5414	34762	6893	1548	8441
053	Mayenne	41702	5569	47271	10034	1567	11601
054	Meurthe et Moselle	89244	17470	106714	13916	3117	17033
055	Meuse	22389	4174	26563	5382	1170	6552
056	Morbihan	92650	18084	110734	20238	4745	24983
057	Moselle	149085	26131	175216	19399	4057	23456
058	Nièvre	31567	5703	37270	7567	1739	9306
059	Nord	305801	62176	367977	42722	9652	52374

DEPARTEMENTS	NOMBRE DE CONTROLES REALISES EN 1997					
	VEHICULES PARTICULIERS (Catégorie M1)			VEHICULES UTILITAIRES (Catégorie N1)		
	Visites Initiales	Contre- Visites	Total	Visites Initiales	Contre- Visites	Total
060 Oise	98903	20152	119055	19121	4305	23426
061 Orne	46717	7270	53987	12185	2220	14405
062 Pas de Calais	170863	32162	203025	27115	5614	32729
063 Puy de Dome	89080	13612	102692	20767	3682	24449
064 Pyrénées Atlantiques	92907	14917	107824	21537	3628	25165
065 Hautes Pyrénées	34513	4893	39406	8765	1400	10165
066 Pyrénées Orientales	55312	7782	63094	14330	2374	16704
067 Bas Rhin	148809	23320	172129	24377	4473	28850
068 Haut Rhin	104871	18639	123510	16852	3496	20348
069 Rhône	217349	32898	250247	42053	6541	48594
070 Haute Saône	31583	4750	36333	7047	1327	8374
071 Saône et Loire	82658	14268	96926	18977	4072	23049
072 Sarthe	75770	14317	90087	15948	3350	19298
073 Savoie	56000	9076	65076	14755	2445	17200
074 Haute Savoie	90134	14702	104836	19616	3375	22991
075 Ville de Paris	103123	20982	124105	10999	2499	13498
076 Seine Maritime	169415	38368	207783	31348	7371	38719
077 Seine et Marne	148032	27938	175970	26242	5106	31348
078 Yvelines	166587	30365	196952	22843	4161	27004
079 Deux Sèvres	52588	9664	62252	13365	3043	16408
080 Somme	68531	14463	82994	14128	3341	17469
081 Tarn	52387	10578	62965	14156	3474	17630
082 Tarn et Garonne	32089	6563	38652	10386	2337	12723
083 Var	125606	20085	145691	28277	5183	33460
084 Vaucluse	79779	14973	94752	22859	4832	27691
085 Vendée	85885	13379	99264	22171	3992	26163
086 Vienne	60050	11893	71943	17000	3867	20867
087 Haute Vienne	58511	7823	66334	12556	1949	14505
088 Vosges	60462	9083	69545	11967	2010	13977
089 Yonne	50149	6741	56890	13497	1859	15356
090 Territoire de Belfort	21948	4281	26229	3246	719	3965
091 Essonne	166214	36762	202976	26222	5771	31993
092 Hauts de Seine	155344	30623	185967	17166	3716	20882
093 Seine Saint Denis	167967	29799	197766	34055	5630	39685
094 Val de Marne	147518	28573	176091	25425	4771	30196
095 Val d'Oise	139961	24546	164507	23141	3942	27083
971 Guadeloupe	23733	8344	32077	5120	1817	6937
972 Martinique	27824	8110	35934	4870	1480	6350
973 Guyane	6481	2829	9310	1615	673	2288
974 Réunion	42883	14782	57665	16506	5312	21818
TOTAL	7945432	1439580	9385012	1664387	331771	1996158

TABLEAU 2 : RESULTAT DE LA VISITE INITIALE PAR DEPARTEMENT

DEPARTEMENTS	POURCENTAGE DE VEHICULES					
	VEHICULES PARTICULIERS (catégorie M1)			VEHICULES UTILITAIRES LEGERS (catégorie N1)		
	Conformes	Non conformes	Non roulants	Conformes	Non conformes	Non roulants
001 Ain	81.74	18.15	0.11	79.25	20.62	0.12
002 Aisne	72.65	27.27	0.08	65.01	34.80	0.18
003 Allier	79.53	20.40	0.07	74.88	25.02	0.10
004 Alpes Hte Provence	77.48	22.38	0.13	69.85	30.04	0.12
005 Hautes Alpes	84.12	15.80	0.08	80.17	19.65	0.18
006 Alpes Maritimes	75.11	24.73	0.16	69.91	29.84	0.25
007 Ardèche	80.31	19.63	0.06	74.30	25.49	0.20
008 Ardennes	76.77	23.15	0.08	73.47	26.47	0.06
009 Ariège	81.80	18.10	0.09	74.66	25.25	0.09
010 Aube	77.42	22.31	0.27	74.94	24.73	0.34
011 Aude	78.65	21.26	0.09	72.49	27.45	0.07
012 Aveyron	79.31	20.60	0.09	72.43	27.54	0.03
013 Bouches du Rhône	75.54	24.18	0.28	72.13	27.28	0.58
014 Calvados	78.34	21.63	0.04	72.87	27.00	0.13
015 Cantal	85.92	14.03	0.05	79.91	19.91	0.18
016 Charente	80.33	19.60	0.07	77.52	22.34	0.14
017 Charente Maritime	79.09	20.83	0.08	74.67	25.24	0.09
018 Cher	81.44	18.48	0.08	77.43	22.42	0.15
019 Corrèze	85.44	14.51	0.06	82.52	17.25	0.24
021 Côte d'or	81.62	18.33	0.06	76.66	23.18	0.16
022 Côtes d'Armor	79.42	20.51	0.07	73.86	26.01	0.13
023 Creuse	86.06	13.84	0.10	82.82	17.12	0.07
024 Dordogne	85.25	14.67	0.08	81.43	17.75	0.82
025 Doubs	74.00	25.89	0.11	67.16	32.53	0.31
026 Drôme	79.98	19.96	0.06	74.86	25.00	0.14
027 Eure	74.41	25.52	0.07	71.11	28.65	0.24
028 Eure et Loir	80.86	19.04	0.10	77.59	22.18	0.23
029 Finistère	76.97	23.00	0.03	71.06	28.77	0.17
02A Corse du Sud	84.27	15.69	0.04	83.48	16.48	0.04
02B Haute Corse	87.82	12.17	0.01	85.06	14.85	0.08
030 Gard	80.19	19.69	0.13	75.84	23.86	0.30
031 Haute Garonne	74.57	25.26	0.16	69.90	29.46	0.63
032 Gers	85.63	14.26	0.11	81.17	18.56	0.27
033 Gironde	78.87	21.04	0.09	74.57	24.85	0.58
034 Hérault	79.04	20.83	0.12	74.69	24.95	0.36
035 Ille et Vilaine	80.16	19.80	0.04	75.02	24.95	0.03
036 Indre	85.17	14.71	0.13	81.64	18.05	0.31
037 Indre et Loire	79.40	20.52	0.08	76.58	23.22	0.19
038 Isère	82.02	17.88	0.10	78.24	21.56	0.20
039 Jura	82.74	17.21	0.06	78.67	21.24	0.09
040 Landes	75.35	24.63	0.02	68.76	31.20	0.04
041 Loir et Cher	82.64	17.18	0.18	79.80	19.92	0.28
042 Loire	80.77	19.13	0.10	74.94	24.84	0.22
043 Haute Loire	84.17	15.79	0.04	79.06	20.74	0.20
044 Loire Atlantique	78.61	21.34	0.05	75.34	24.49	0.17
045 Loiret	76.75	23.16	0.09	71.84	27.85	0.32
046 Lot	84.39	15.52	0.08	78.93	20.82	0.25
047 Lot et Garonne	80.95	18.95	0.10	74.20	25.51	0.29
048 Lozère	82.76	17.21	0.03	78.17	21.16	0.67
049 Maine et Loire	81.29	18.68	0.03	77.93	21.98	0.10
050 Manche	81.42	18.54	0.05	76.78	23.17	0.05
051 Marne	79.52	20.37	0.11	75.87	23.79	0.34
052 Haute Marne	78.63	21.32	0.05	72.31	27.66	0.03
053 Mayenne	85.05	14.92	0.03	80.56	19.32	0.12
054 Meurthe et Moselle	76.01	23.93	0.06	69.18	30.66	0.15
055 Meuse	77.92	22.03	0.05	73.39	26.55	0.06
056 Morbihan	76.87	23.05	0.08	69.44	30.44	0.12

DEPARTEMENTS		POURCENTAGE DE VEHICULES					
		VEHICULES PARTICULIERS (catégorie M1)			VEHICULES UTILITAIRES LEGERS (catégorie N1)		
		Conformes	Non conformes	Non roulants	Conformes	Non conformes	Non roulants
057	Moselle	78.89	21.07	0.04	71.70	28.19	0.11
058	Nièvre	79.88	20.06	0.06	75.45	24.49	0.05
059	Nord	75.38	24.56	0.06	69.37	30.44	0.19
060	Oise	74.83	25.08	0.09	70.74	28.97	0.29
061	Orne	82.32	17.62	0.06	78.28	21.66	0.05
062	Pas de Calais	77.46	22.44	0.10	72.00	27.58	0.42
063	Puy de Dome	82.32	17.61	0.07	77.31	22.56	0.13
064	Pyrénées Atlantiques	81.40	18.56	0.04	78.66	21.09	0.25
065	Hautes Pyrénées	83.90	16.02	0.08	80.78	19.16	0.06
066	Pyrénées Orientales	82.20	17.70	0.09	77.33	22.50	0.16
067	Bas Rhin	81.03	18.94	0.03	75.84	23.99	0.16
068	Haut Rhin	78.89	21.04	0.06	73.26	26.54	0.20
069	Rhône	80.00	19.89	0.12	76.64	23.09	0.27
070	Haute Saône	82.26	17.66	0.08	77.59	22.36	0.06
071	Saône et Loire	80.45	19.50	0.05	74.63	25.30	0.08
072	Sarthe	78.58	21.38	0.04	74.64	25.29	0.07
073	Savoie	81.02	18.87	0.11	77.89	21.87	0.24
074	Haute Savoie	80.33	19.58	0.09	77.74	22.01	0.24
075	Ville de Paris	74.33	25.64	0.03	68.48	31.50	0.02
076	Seine Maritime	73.35	26.60	0.05	69.62	30.28	0.09
077	Seine et Marne	76.48	23.44	0.09	72.50	27.28	0.22
078	Yvelines	78.34	21.59	0.07	75.90	23.90	0.20
079	Deux Sèvres	79.62	20.31	0.07	73.98	25.97	0.05
080	Somme	74.83	25.07	0.10	69.50	30.20	0.30
081	Tarn	76.49	23.43	0.09	69.97	29.98	0.04
082	Tarn et Garonne	75.90	23.99	0.11	71.20	28.70	0.10
083	Var	80.59	19.32	0.08	75.81	24.09	0.10
084	Vaucluse	77.24	22.64	0.12	72.81	26.84	0.35
085	Vendée	82.81	17.16	0.02	78.95	20.90	0.15
086	Vienne	77.32	22.58	0.10	72.68	26.79	0.53
087	Haute Vienne	84.37	15.52	0.11	80.88	18.83	0.29
088	Vosges	81.97	17.90	0.13	78.93	20.91	0.16
089	Yonne	84.26	15.67	0.06	82.19	17.66	0.15
090	Territoire de Belfort	76.64	23.32	0.05	71.02	28.82	0.16
091	Essonne	72.68	27.24	0.07	69.59	30.25	0.16
092	Hauts de Seine	76.38	23.57	0.05	71.71	28.13	0.15
093	Seine Saint Denis	75.61	24.28	0.11	69.44	29.79	0.77
094	Val de Marne	75.41	24.51	0.09	71.29	28.54	0.17
095	Val d'Oise	78.03	21.88	0.09	75.99	23.83	0.18
971	Guadeloupe	49.31	50.62	0.07	46.32	53.47	0.21
972	Martinique	61.17	38.78	0.05	56.19	43.75	0.07
973	Guyane	39.32	60.66	0.02	36.28	63.02	0.70
974	Réunion	57.97	41.99	0.04	58.53	41.32	0.14
	TOTAL	78.25	21.66	0.09	74.08	25.69	0.23