

ORGANISME TECHNIQUE CENTRAL

UTAC/OTC ~ Autodrome de LINAS-MONTLHÉRY ~ BP 20212 ~ 91311 MONTLHÉRY CEDEX

CONTRÔLE TECHNIQUE PÉRIODIQUE DES VÉHICULES LÉGERS

RAPPORT D'ACTIVITÉ ANNUEL

2010

ORGANISME TECHNIQUE CENTRAL

UTAC/OTC ~ Autodrome de LINAS-MONTLHÉRY ~ BP 20212 ~ 91311 MONTLHÉRY CEDEX

PARTIE I

CONTRÔLE TECHNIQUE PÉRIODIQUE DES VÉHICULES LÉGERS

SOMMAIRE

RÉSUMÉ

1 CARACTÉRISTIQUES DE L'ACTIVITÉ 2010

- 1.1 INSTALLATIONS DE CONTRÔLE**
- 1.2 CARACTÉRISTIQUES DES CONTRÔLEURS**
- 1.3 PARC CONTRÔLÉ**
- 1.4 RÉPARTITION DU NOMBRE DE VISITES TECHNIQUES PÉRIODIQUES SELON DIVERSES CARACTÉRISTIQUES**
 - 1.4.1 CATÉGORIE DU VÉHICULE
 - 1.4.2 ÂGE DU VÉHICULE
 - 1.4.3 ÉNERGIE DU VÉHICULE

2 ÉTAT DU PARC AUTOMOBILE NATIONAL

- 2.1 RÉSULTATS POUR LES ALTÉRATIONS SOUMISES À L'OBLIGATION DE CONTRE-VISITE**
 - 2.1.1 RÉSULTATS GÉNÉRAUX
 - 2.1.2 DÉFAUTS CONSTATÉS
 - 2.1.3 NOMBRE DE DÉFAUTS CONSTATÉS SELON L'ÂGE DU VÉHICULE
- 2.2 RÉSULTATS POUR L'ENSEMBLE DES ALTÉRATIONS**
 - 2.2.1 RÉSULTATS GÉNÉRAUX
 - 2.2.2 NOMBRE DE DÉFAUTS CONSTATÉS SELON L'ÂGE DU VÉHICULE

3 RÉSULTATS DÉTAILLÉS PAR DÉPARTEMENT

- 3.1 VOLUME D'ACTIVITÉ PAR DÉPARTEMENT**
- 3.2 RÉSULTATS DE LA VISITE TECHNIQUE PÉRIODIQUE PAR DÉPARTEMENT**
- 3.3 ACTIVITÉ ET RÉSULTATS DE LA VISITE TECHNIQUE COMPLÉMENTAIRE PAR DÉPARTEMENT**

ANNEXES

LISTE DES ALTÉRATIONS SOUMISES À L'OBLIGATION DE CONTRE-VISITE

"Toute reproduction partielle ou totale de la présente publication est strictement interdite sans autorisation expresse de l'UTAC / OTC."

Le Contrôle Technique a concerné en 2010 :

- les véhicules particuliers et les véhicules utilitaires légers atteignant 4 ans dans le courant de l'année 2010,
- les véhicules particuliers et les véhicules utilitaires légers contrôlés en 2008 dont le délai de validité du contrôle arrivait à échéance en 2010,
- les véhicules particuliers et les véhicules utilitaires légers de plus de 4 ans destinés à une transaction et dont le dernier contrôle datait de plus de 6 mois.

Par ailleurs, depuis le 1^{er} janvier 2000, les véhicules utilitaires légers doivent procéder à une Visite Technique Complémentaire pollution dans les deux mois qui précèdent le premier anniversaire d'une Visite Technique Périodique favorable.

Les visites techniques portent depuis le 1^{er} janvier 2008 sur le contrôle de 398 altérations élémentaires (dont 165 altérations soumises à l'obligation de Contre-Visite) regroupées en 116 points principaux constituant 10 fonctions principales du véhicule.

En 2010, **20,46** millions de contrôles dont **17,39** millions de Visites Techniques Périodiques ont été réalisés dans les **5605** installations de contrôle agréées (5434 centres de contrôle et 171 installations auxiliaires). Les **17,39** millions de Visites Techniques Périodiques réalisées se répartissent en **15,12** millions pour les véhicules particuliers et **2,27** millions pour les véhicules utilitaires légers. Ces résultats traduisent une diminution de **1,2%** du nombre de contrôles par rapport à 2009.

En 2010, le pourcentage de véhicules particuliers ne présentant aucune des altérations élémentaires de la nomenclature est en diminution par rapport à 2009. Il s'établit à **14,3%** en 2010 alors qu'il était de 16,2% en 2009.

En ce qui concerne les altérations soumises à l'obligation de Contre-Visite, le taux de prescription de Contre-Visites pour les véhicules particuliers est en diminution par rapport à 2009. Il s'établit à **20,65%** en 2010 alors qu'il était de 21,10% en 2009.

Pour les véhicules utilitaires légers, on constate également une diminution du taux de prescription de Contre-Visites par rapport à 2009 : il est de **24,56%** en 2010 et de 25,58% en 2009.

Pour chacune des fonctions¹, les principaux défauts motivant la prescription d'une Contre-Visite concernent pour l'ensemble des véhicules contrôlés en 2010 :

- La fonction IDENTIFICATION DU VÉHICULE pour 1,61% des véhicules (soit environ 280 000 véhicules)

dont :

- 1,33% pour la détérioration de la plaque d'immatriculation et/ou de sa fixation,
- 0,39% pour une non concordance de la plaque d'immatriculation avec le(s) document(s) d'identification(s),
- 0,05% pour une non-conformité de couleur ou de type de caractères de la plaque d'immatriculation,
- 0,04% pour un accès impossible à des éléments d'identification et/ou de sécurité du véhicule.

Cela traduit une diminution du taux de non-conformité de cette fonction qui était de 2,09% en 2009.

- La fonction FREINAGE pour 7,02% des véhicules (soit environ 1 221 000 véhicules)

dont :

- 3,46% pour un déséquilibre important du frein de service,
- 1,84% pour une détérioration importante du flexible de frein,
- 1,82% pour une efficacité globale insuffisante des freins de stationnement,
- 0,53% pour une détérioration importante de la plaquette de frein.

Cela traduit une diminution du taux de non-conformité de cette fonction qui était de 7,65% en 2009.

- La fonction DIRECTION pour 2,52% des véhicules (soit environ 438 000 véhicules)

dont :

- 2,64% pour un jeu excessif et/ou une détérioration importante de la rotule ou de l'articulation de direction,
- 0,11% pour une détérioration importante de la biellette ou de la timonerie de direction,
- 0,09% pour un jeu important aux braquages du volant de direction,
- 0,04% pour une mauvaise fixation de la rotule ou de l'articulation de direction.

Cela traduit une augmentation du taux de non-conformité de cette fonction qui était de 2,45% en 2009.

¹ Une visite est déclarée non conforme pour la fonction dès lors que cette visite est déclarée non conforme pour au moins l'une des altérations soumises à l'obligation de Contre-Visite de la fonction.

- La fonction VISIBILITÉ pour 1,64% des véhicules (soit environ 285 000 véhicules)

dont :

- 0,60% pour fissure et/ou une visibilité insuffisante du pare-brise,
- 0,59% pour un mauvais et/ou une anomalie de fixation de l'état du rétroviseur,
- 0,39% pour une visibilité insuffisante du rétroviseur,
- 0,11% pour un non fonctionnement ou une absence de l'essuie-glace AV.

Cela traduit une diminution du taux de non-conformité de cette fonction qui était de 1,78% en 2009.

- La fonction ÉCLAIRAGE, SIGNALISATION pour 9,71% des véhicules (soit environ 1 689 000 véhicules)

dont :

- 4,65% pour un réglage trop haut et/ou un faisceau non-conforme du feu de croisement,
- 2,86% pour une anomalie de fonctionnement du feu stop,
- 2,78% pour une anomalie de fonctionnement du feu de position,
- 1,45% pour une absence d'éclairage du feu de plaque AR.

Cela traduit une augmentation du taux de non-conformité de cette fonction qui était de 9,08% en 2009.

- La fonction LIAISON AU SOL pour 9,22% des véhicules (soit environ 1 604 000 véhicules)

dont :

- 5,42% pour une usure importante et/ou une différence importante d'usure sur l'essieu du pneumatique,
- 3,87% pour un jeu important ou anormal de la rotule et/ou de l'articulation du demi-train AV,
- 1,63% pour une déformation ou coupure profonde des pneumatiques,
- 1,34% pour des dimensions inadaptées des pneumatiques.

Cela traduit une diminution du taux de non-conformité de cette fonction qui était de 9,28% en 2009.

- La fonction STRUCTURE CARROSSERIE pour 1,09% des véhicules (soit environ 190 000 véhicules)

dont :

- 0,66% pour une ouverture impossible et/ou intempestive d'une porte latérale,
- 0,21% pour une ouverture impossible et/ou intempestive de la porte arrière ou du hayon,
- 0,19% pour une partie saillante du pare-chocs ou du bouclier,
- 0,06% pour une ouverture impossible et/ou intempestive du capot.

Cela traduit une diminution du taux de non-conformité de cette fonction qui était de 1,14% en 2009.

- La fonction ÉQUIPEMENTS pour 1,54% des véhicules (soit environ 268 000 véhicules)

dont :

- 0,50% pour le non fonctionnement de l'avertisseur sonore,
- 0,47% pour une détérioration importante et/ou une anomalie de fixation de la ceinture,
- 0,43% pour un mauvais fonctionnement de la ceinture,
- 0,21% pour une mauvaise fixation du siège.

Cela traduit une diminution du taux de non-conformité de cette fonction qui était de 1,68% en 2009.

- La fonction ORGANES MÉCANIQUES pour 2,36% des véhicules (soit environ 410 000 véhicules)

dont :

- 0,99% pour une fuite importante du silencieux d'échappement,
- 0,73% pour une fuite importante de la canalisation d'échappement,
- 0,33% pour une mauvaise fixation du silencieux d'échappement,
- 0,19% pour une fuite du circuit de carburant.

Cela traduit une diminution du taux de non-conformité de cette fonction qui était de 2,51% en 2009.

- La fonction POLLUTION, NIVEAU SONORE pour 4,47% de l'ensemble des véhicules (soit environ 778 000 véhicules) répartis par motorisation en :

Véhicules Essence « non dépollués » : 7,81% des véhicules (soit environ 117 000 véhicules)

- dont :
- 3,61% pour une teneur en CO excessive des gaz d'échappement,
 - 3,34% pour un contrôle impossible de la teneur en CO : fuite importante à l'échappement,

Véhicules Essence « dépollués » : 5,72% des véhicules (soit environ 303 000 véhicules)

- dont :
- 2,45% pour une teneur en CO excessive des gaz d'échappement,
 - 2,03% pour un contrôle impossible de la teneur en CO : fuite importante à l'échappement,

Véhicules Diesel : 3,38% des véhicules (soit environ 358 000 véhicules)

- dont :
- 1,07% pour un contrôle impossible de l'opacité des fumées : fuite importante à l'échappement,
 - 0,98% pour une opacité excessive des fumées d'échappement.

Cela traduit une diminution du taux de non-conformité de cette fonction qui était de 4,67% en 2009.

Les visites complémentaires

En 2010, environ **1 138 000** véhicules utilitaires légers ont été contrôlés au titre de la Visite Technique Complémentaire. Le taux de prescription de Contre-Visites s'établit à **0,61%**.

Les véhicules soumis à réglementation spécifique

En 2010, environ **95 700** véhicules soumis à réglementation spécifique ont été contrôlés au titre de la Visite Technique Périodique. Le taux de prescription de Contre-Visites s'établit à **11,76%**.

Le présent bilan est disponible sur le site internet : www.utac-otc.com

1 CARACTÉRISTIQUES DE L'ACTIVITÉ 2010

1.1 INSTALLATIONS DE CONTRÔLE

AU 31 DÉCEMBRE 2009

INSTALLATIONS AUXILIAIRES	182
CENTRES DE CONTRÔLE	5 198
DONT NON RATTACHÉS À UN RÉSEAU	448
SOIT UN TOTAL DE 5 380 INSTALLATIONS DE CONTRÔLE AGRÉÉES	

AU 31 DÉCEMBRE 2010

INSTALLATIONS AUXILIAIRES	171
CENTRES DE CONTRÔLE	5 434
DONT NON RATTACHÉS À UN RÉSEAU	516
SOIT UN TOTAL DE 5 605 INSTALLATIONS DE CONTRÔLE AGRÉÉES	

LES ÉCARTS ENTRE LE 31 DÉCEMBRE 2009 ET LE 31 DÉCEMBRE 2010

INSTALLATIONS NOUVELLEMENT AGRÉÉES

INSTALLATIONS AUXILIAIRES	1
CENTRES DE CONTRÔLE	508
DONT NON RATTACHÉS À UN RÉSEAU	100
SOIT UN TOTAL DE 509 INSTALLATIONS NOUVELLEMENT AGRÉÉES EN 2010	

INSTALLATIONS DONT L'AGRÈMENT A ÉTÉ ANNULÉ

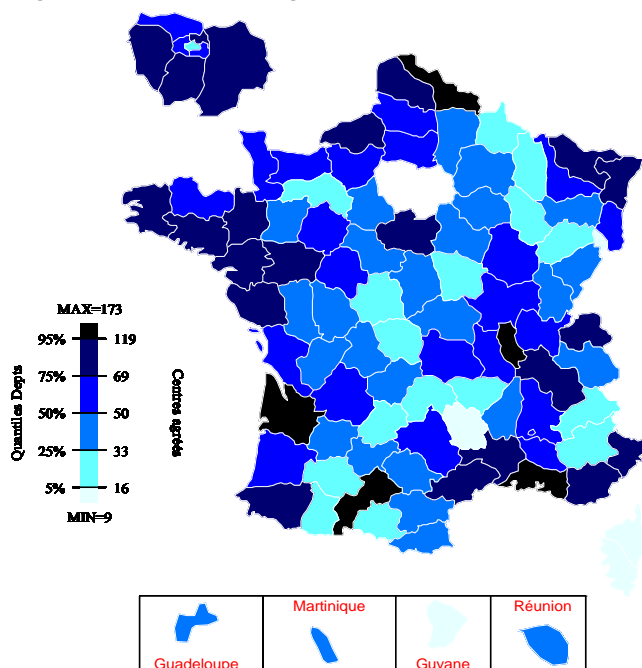
INSTALLATIONS AUXILIAIRES	12
CENTRES DE CONTRÔLE	272
DONT NON RATTACHÉS À UN RÉSEAU	32
SOIT UN TOTAL DE 284 INSTALLATIONS DONT L'AGRÈMENT A ÉTÉ ANNULÉ EN 2010	

SOIT 5380 + 509 – 284 = 5 605 INSTALLATIONS DE CONTRÔLE AGRÉÉES AU 31 DÉCEMBRE 2010

Le nombre d'installations de contrôle et de contrôleurs en date du 31/12/2009 peut être différent entre le bilan établi en 2009 et celui établi en 2010. Cela est dû à l'actualisation différée du registre national des centres et des contrôleurs par les préfetures.

NOMBRE D'INSTALLATIONS DE CONTRÔLE PAR DÉPARTEMENT AU 31 DÉCEMBRE 2010

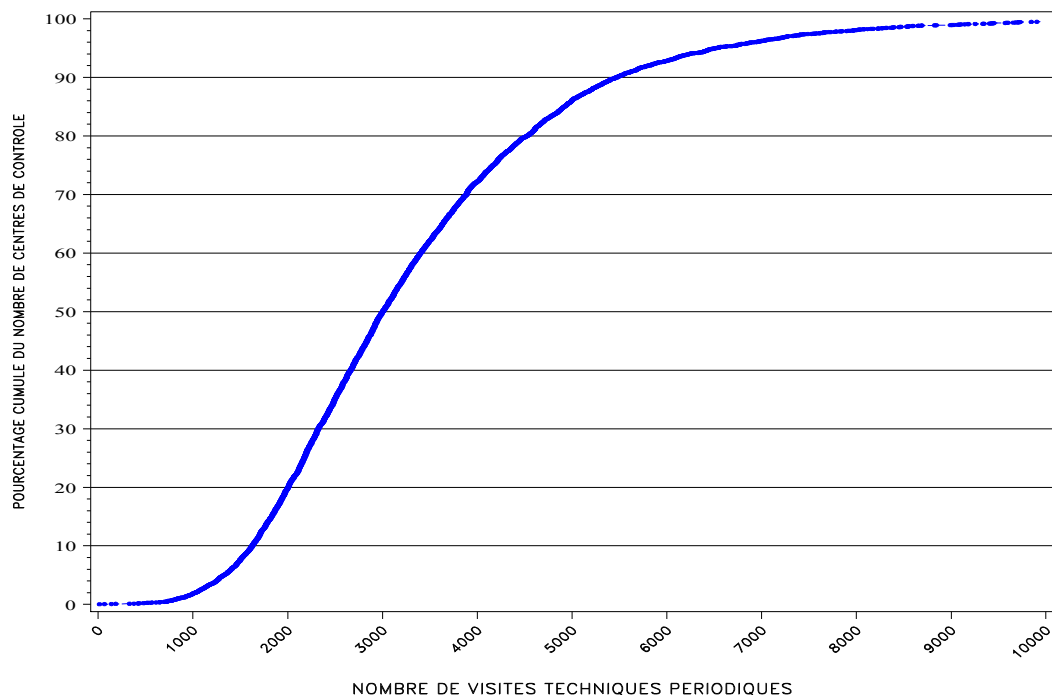
Dans la carte ci-dessous :
 5% des départements ont un nombre de centres inférieur à 16
 50% des départements ont un nombre de centres inférieur à 50
 5% des départements ont un nombre de centres supérieur à 119



Le nombre d'installations de contrôle varie de 9 (Guyane) à 173 (Nord).

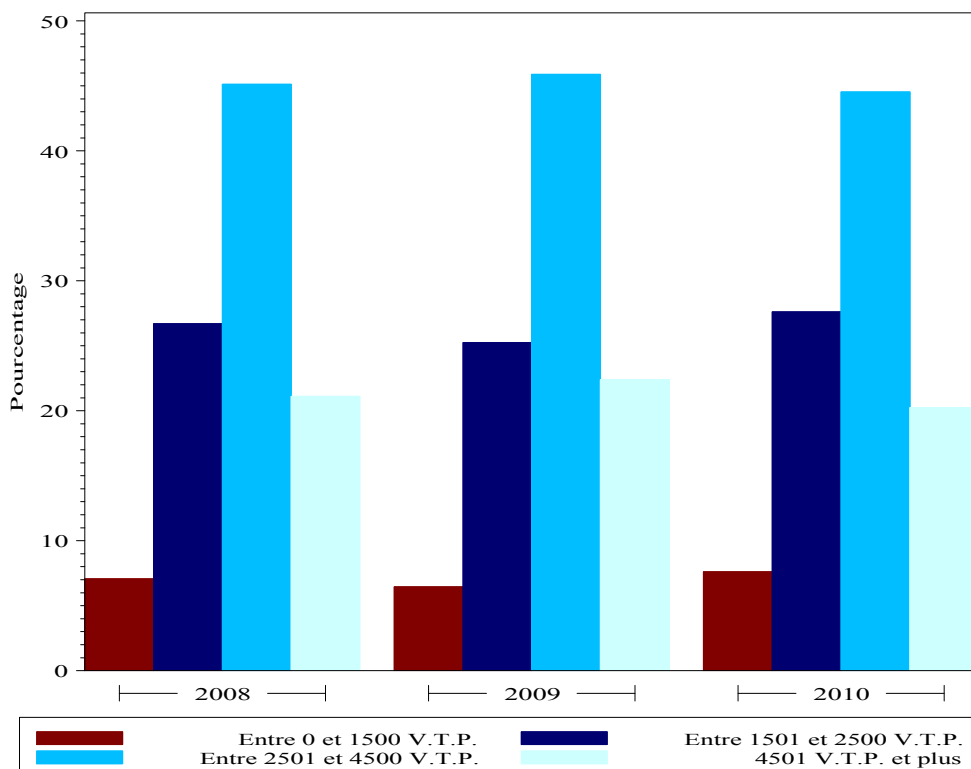
La moyenne nationale est de 56.

RÉPARTITION DU POURCENTAGE DE CENTRES DE CONTRÔLE EN FONCTION DU NOMBRE DE VISITES TECHNIQUES PÉRIODIQUES RÉALISÉES
(RÉSULTATS ÉTABLIS POUR LES SEULS CENTRES AYANT UNE NOTIFICATION D'AGRÈMENT DE PLUS D'UN AN)

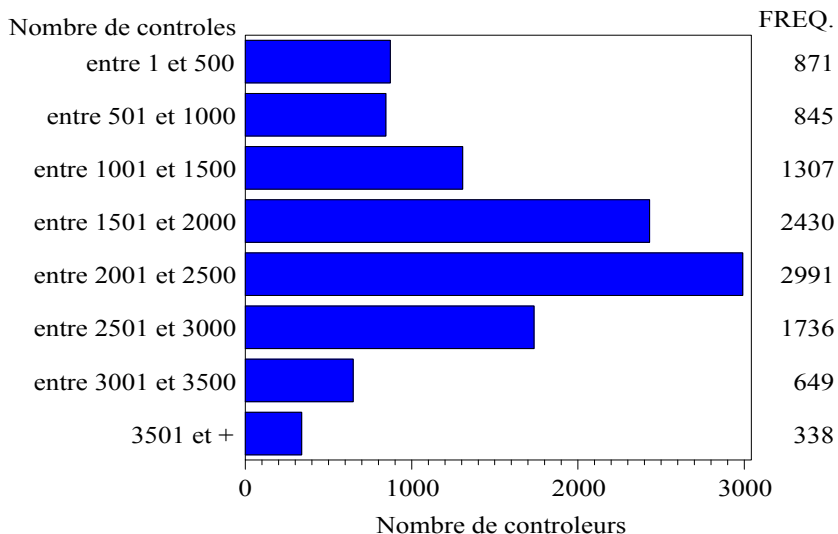


Ainsi 50% des centres de contrôle ayant une notification d'agrément de plus d'un an ont réalisé 3 002 visites au moins au cours de l'année 2010.

RÉPARTITION ET ÉVOLUTION DES CENTRES DE CONTRÔLE SELON LEUR ACTIVITÉ
(RÉSULTATS ÉTABLIS POUR LES SEULS CENTRES AYANT UNE NOTIFICATION D'AGRÈMENT DE PLUS D'UN AN)



1.2 CARACTÉRISTIQUES DES CONTRÔLEURS



Le nombre de contrôles techniques par contrôleur varie de 1 à 6 875.

La médiane est égale à 2 022 contrôles techniques.

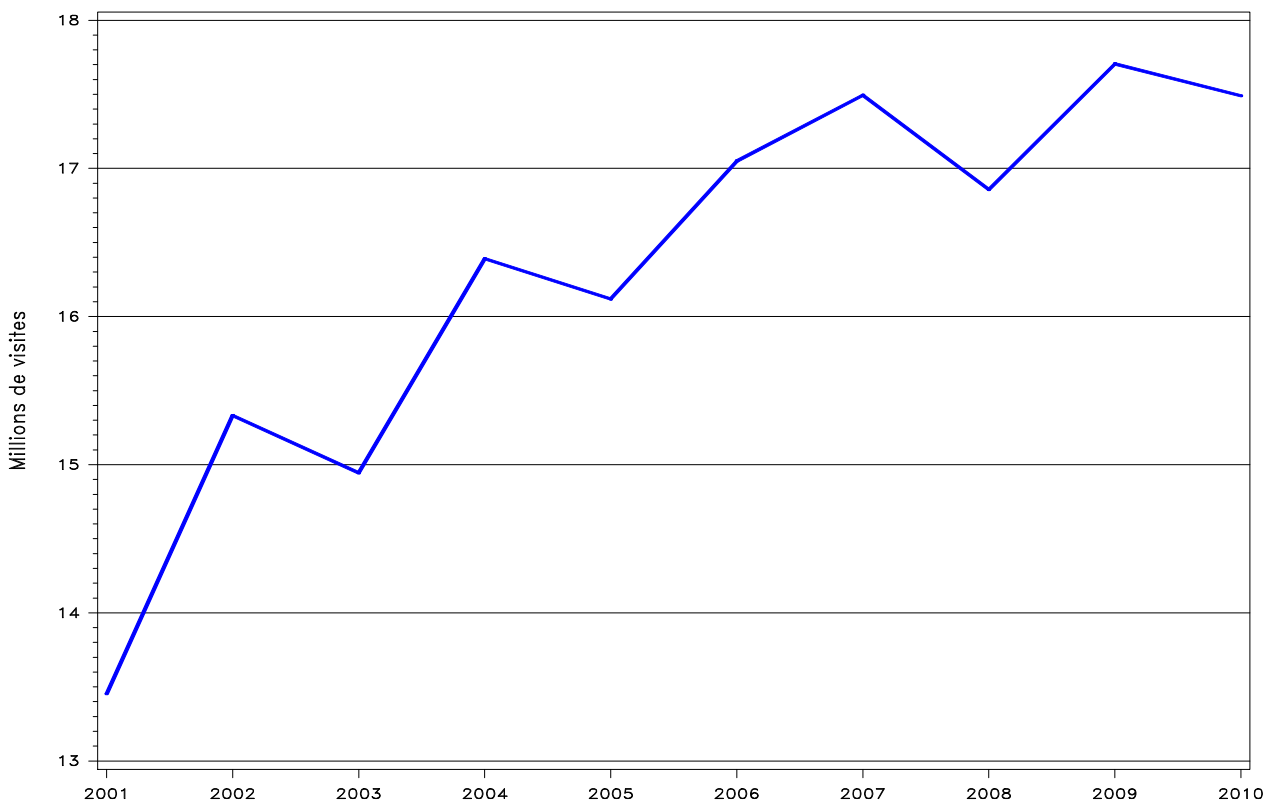
La moyenne est égale à 1 944 contrôles techniques.

11 167 contrôleurs ont effectué au moins un contrôle technique en 2010.

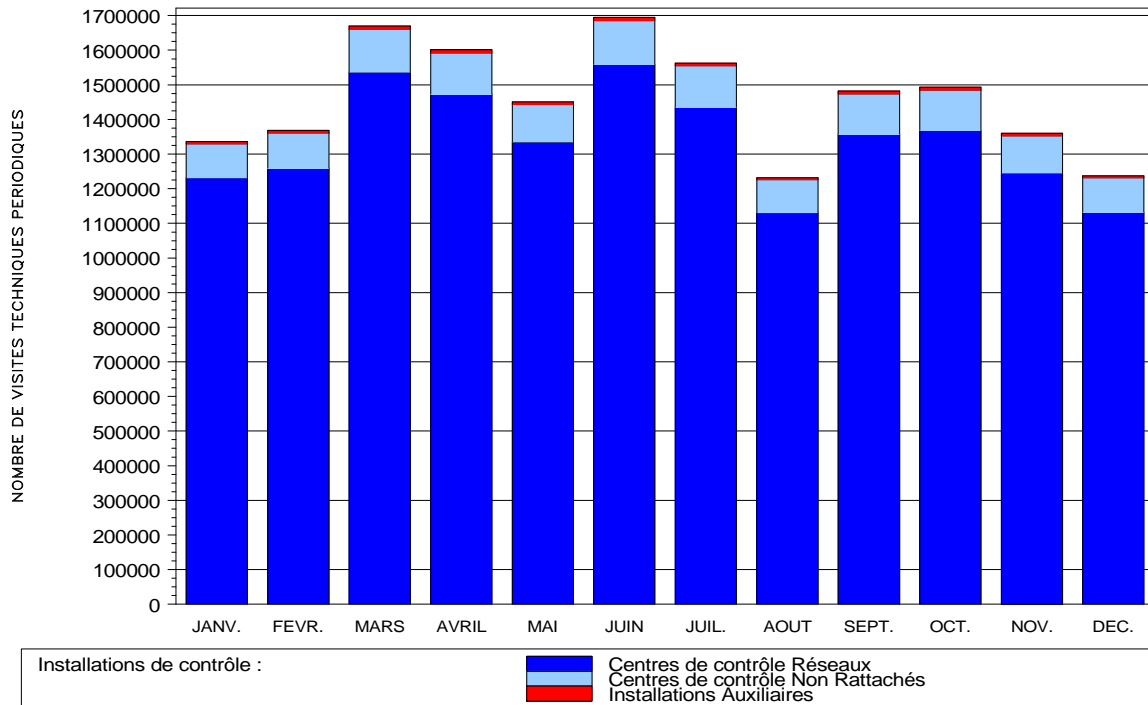
1.3 PARC CONTRÔLÉ

Le volume d'activité s'élève en 2010 à environ **20,46** millions de visites réparties en **17,39** millions de Visites Techniques Périodiques et **3,07** millions de Contre-Visites.

ÉVOLUTION DE L'ACTIVITÉ DEPUIS 10 ANS
VISITES TECHNIQUES PÉRIODIQUES



ÉVOLUTION DE L'ACTIVITÉ SUR L'ANNÉE 2010
VISITES TECHNIQUES PÉRIODIQUES

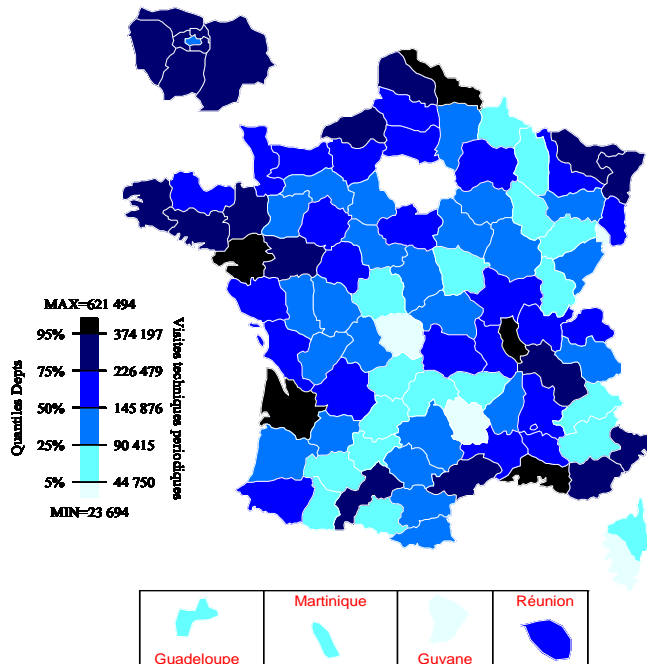


NOMBRE DE VISITES TECHNIQUES PÉRIODIQUES PAR DÉPARTEMENT

Dans la carte ci-dessous :
 5% des départements ont un nombre de visites techniques périodiques inférieur à 44 750
 50% des départements ont un nombre de visites techniques périodiques inférieur à 145 876
 5% des départements ont un nombre de visites techniques périodiques supérieur à 374 197

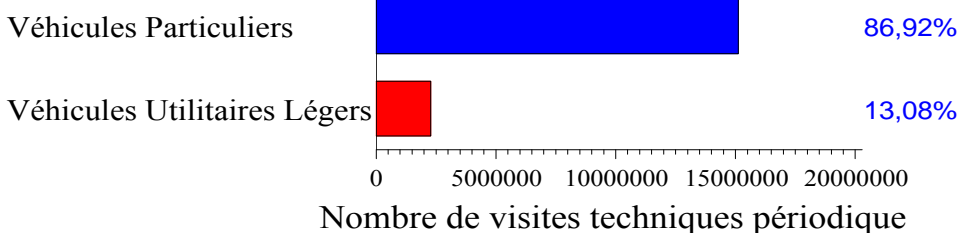
Le nombre de Visites Techniques Périodiques varie de 23 694 (Lozère) à 621 494 (Nord).

La moyenne nationale est de 173 940.



1.4 RÉPARTITION DU NOMBRE DE VISITES TECHNIQUES PÉRIODIQUES SELON DIVERSES CARACTÉRISTIQUES

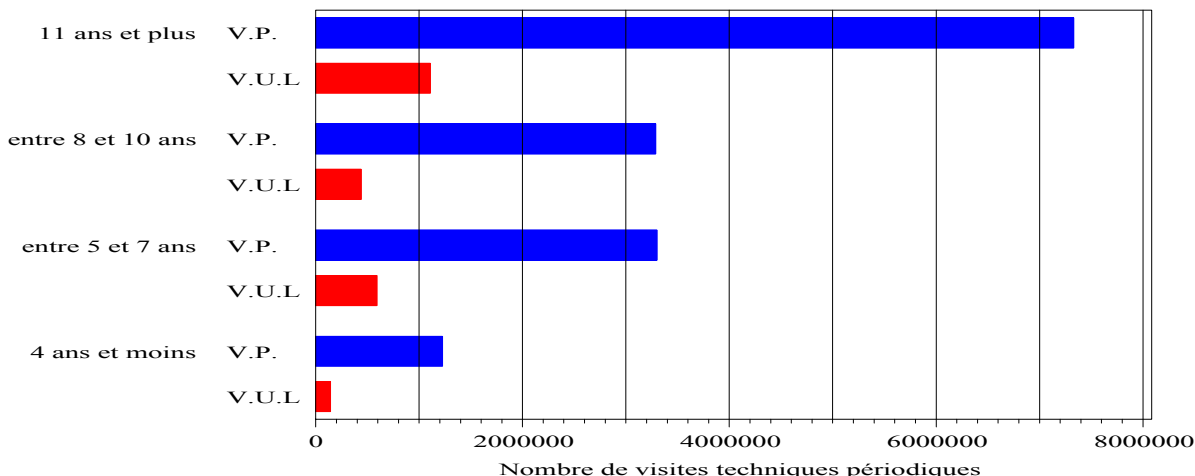
1.4.1 Catégorie de véhicule



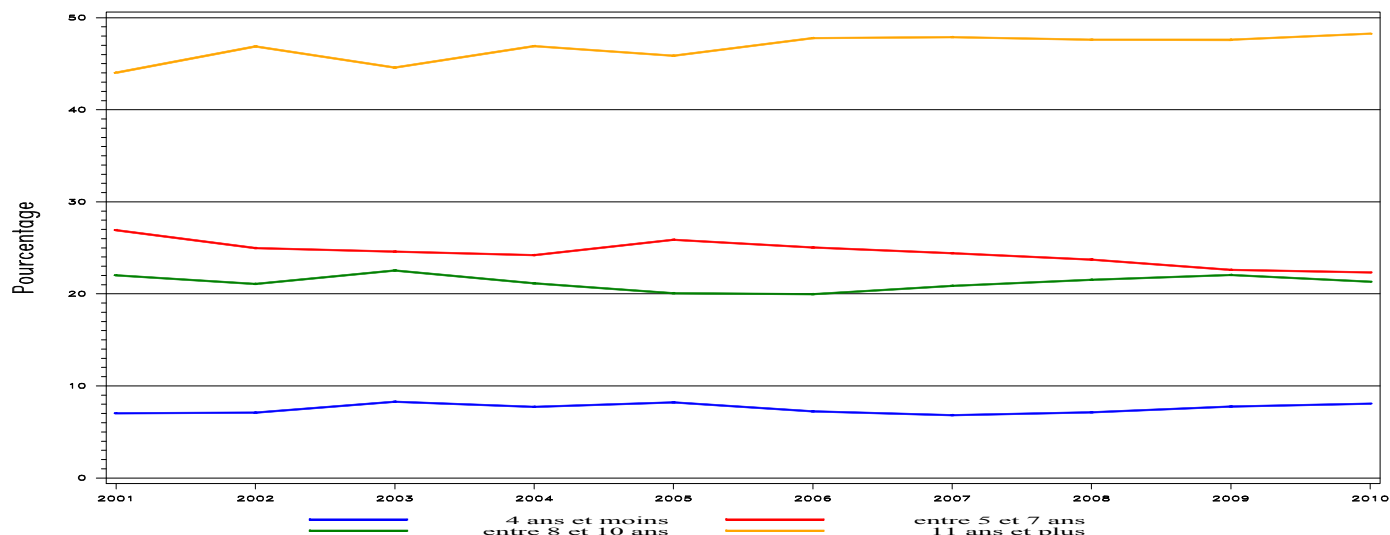
En 2010, 15 119 155 Véhicules Particuliers et 2 274 814 Véhicules Utilitaires Légers ont été contrôlés en Visites Techniques Périodiques.

1.4.2 Âge du véhicule

Age atteint par le véhicule au cours de l'année 2010	Date de mise en circulation
4 ans et moins	à compter du 1er janvier 2006
5 à 7 ans	du 1er janvier 2003 au 31 décembre 2005
8 à 10 ans	du 1er janvier 2000 au 31 décembre 2002
11 ans et plus	avant le 1er janvier 2000

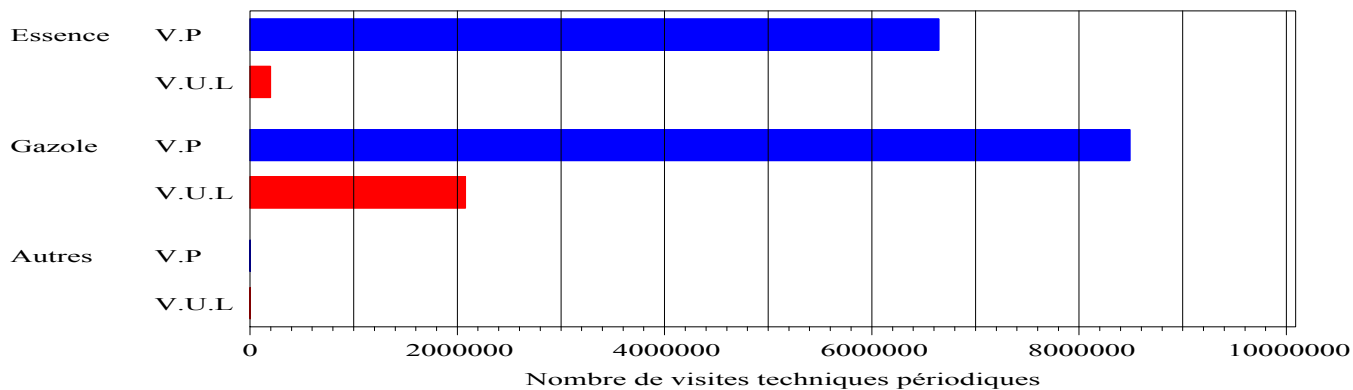


ÉVOLUTION DE LA PART DE VISITES TECHNIQUES PÉRIODIQUES DES VÉHICULES DE CHAQUE TRANCHE D'ÂGE AU COURS DES 10 DERNIÈRES ANNÉES (POUR L'ENSEMBLE DES VÉHICULES)



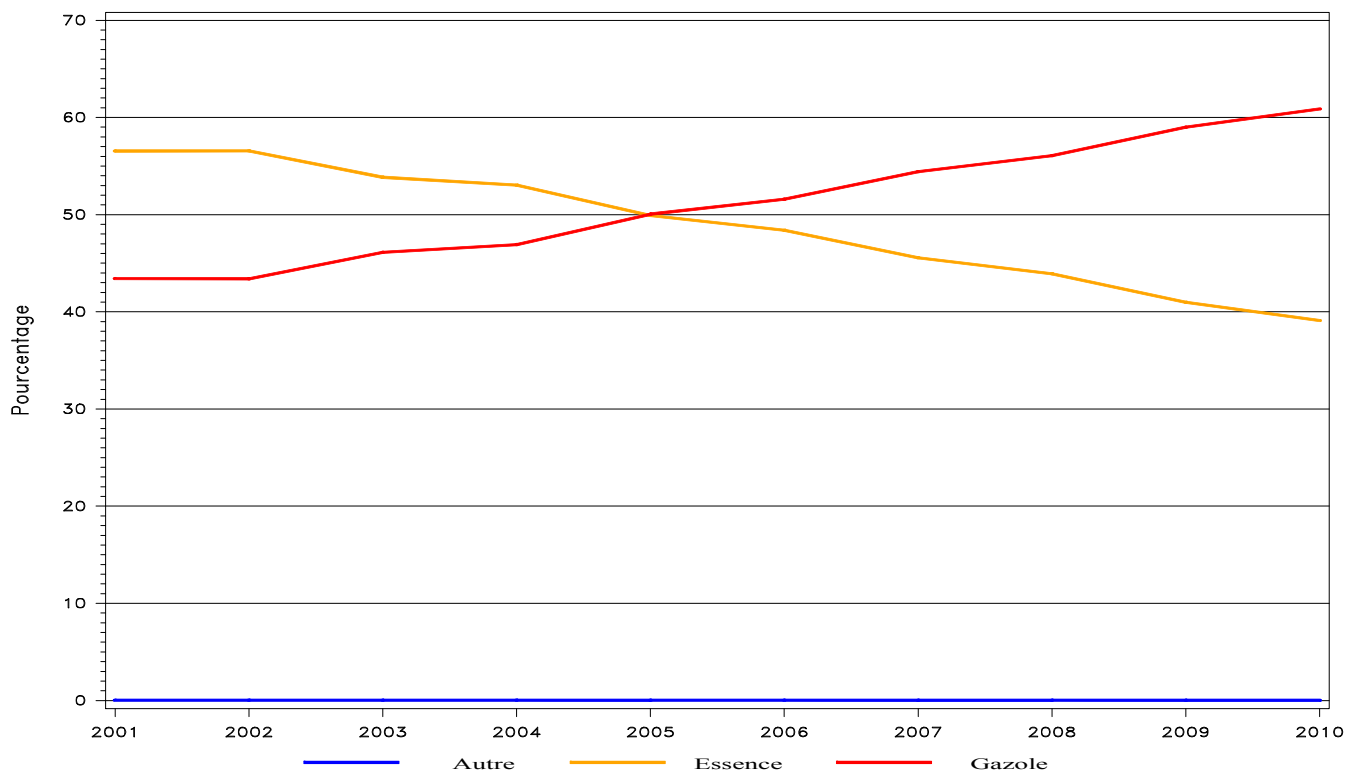
1.4.3. Énergie du véhicule

RÉPARTITION DES VISITES TECHNIQUES PÉRIODIQUES SELON L'ÉNERGIE ET LE GENRE DU VÉHICULE



39,30% des véhicules contrôlés au titre de la Visite Technique Périodique fonctionnent à l'essence, 60,68% au gazole et 0,02% avec une autre énergie. La catégorie « autre » comprend principalement le GPL, le gaz et l'électricité.

ÉVOLUTION DE LA PART DE VISITES TECHNIQUES PÉRIODIQUES DES VÉHICULES DE CHAQUE ÉNERGIE AU COURS DES 10 DERNIÈRES ANNÉES (POUR L'ENSEMBLE DES VÉHICULES)



2 ÉTAT DU PARC AUTOMOBILE NATIONAL

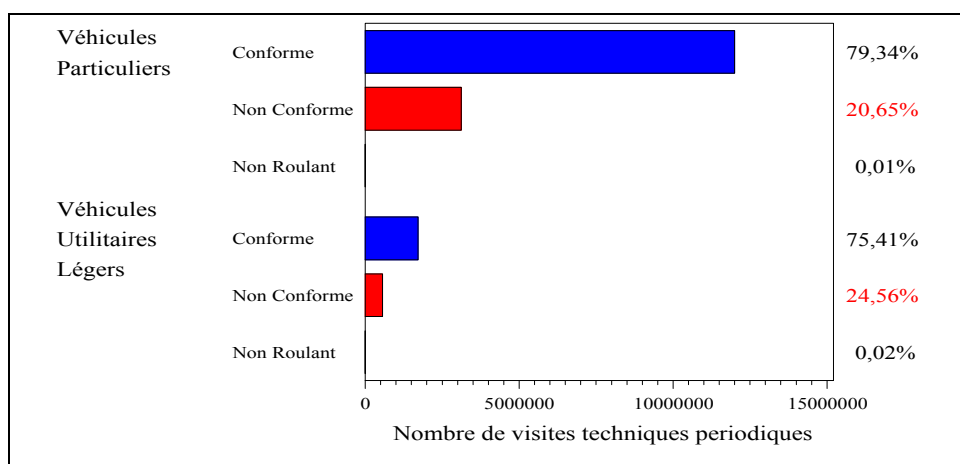
L'état du parc est évalué à l'issue de la Visite Technique Périodique des véhicules quand ils présentent des anomalies pour les altérations soumises à l'obligation de Contre-Visite.

La réglementation en vigueur au 31 décembre 2010 définit 165 altérations soumises à l'obligation de Contre-Visite des fonctions Identification du Véhicule, Freinage, Direction, Visibilité, Éclairage/Signalisation, Liaison au Sol, Structure/Carrosserie, Équipements, Organes Mécaniques et Pollution/Niveau Sonore.

2.1 RÉSULTATS POUR LES ALTÉRATIONS SOUMISES À L'OBLIGATION DE CONTRE-VISITE

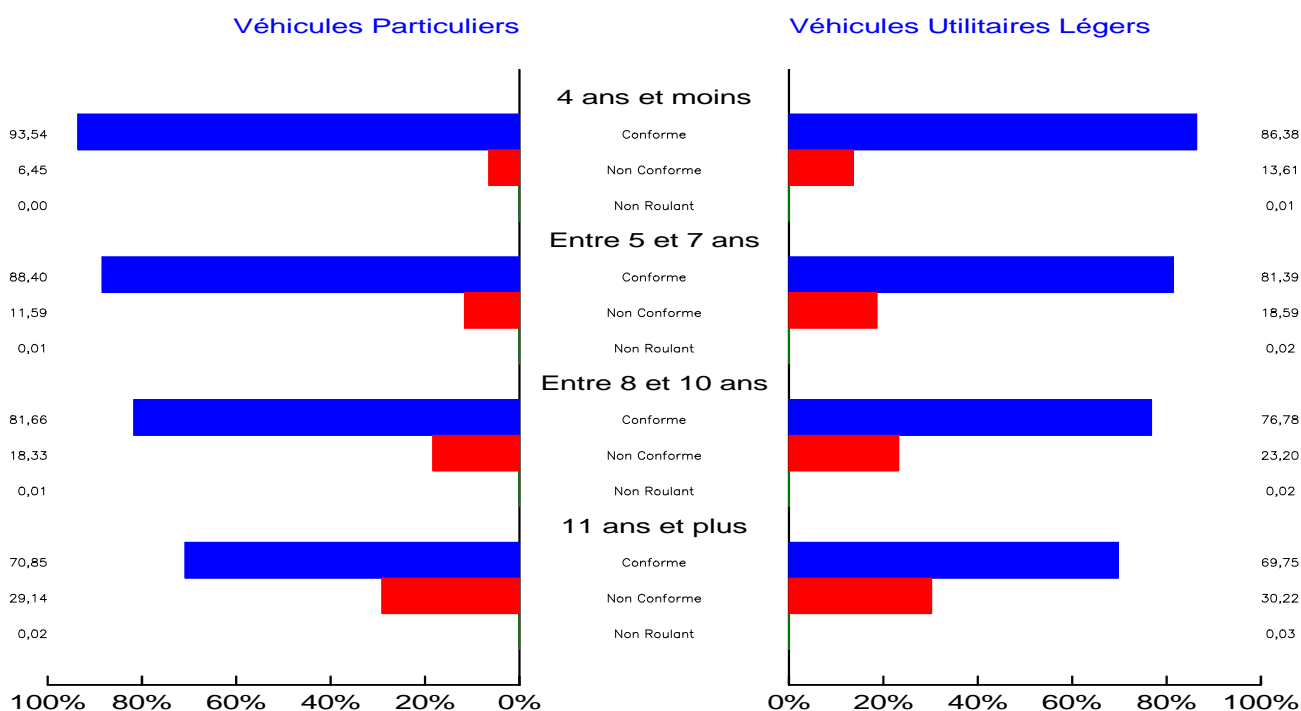
2.1.1 Résultats généraux

RÉSULTATS GÉNÉRAUX



*Le taux de prescription de Contre-Visites global est de **21,16%**.*

TAUX DE PRESCRIPTION DE CONTRE-VISITES SELON L'ÂGE DES VÉHICULES



2.1.2 Défauts constatés

Pour chaque fonction, six altérations classées dans le sens décroissant des pourcentages de non-conformité pour l'ensemble des véhicules sont éditées. Le nombre indiqué entre parenthèses et de couleur bleue correspond au rang de l'altération dans l'ordre décroissant des pourcentages de non-conformité pour chaque genre de véhicule. Ce classement ne prend en considération que les altérations soumises à l'obligation de Contre-Visite à la date du 31 décembre 2010.

Une visite est déclarée non conforme pour la fonction dès lors que cette visite est déclarée non conforme pour au moins l'une des altérations soumises à l'obligation de Contre-Visite de la fonction.

ENSEMBLE DES FONCTIONS :

Véhicules Particuliers		Véhicules Utilitaires Légers		2010	Tous Véhicules	2009
% Non Conformité	% Non Conformité			% Non Conformité	% Non Conformité	
1,54	2,09		Identification	1,61		2,09
6,67	9,34		Freinage	7,02		7,65
2,34	3,72		Direction	2,52		2,45
1,41	3,14		Visibilité	1,64		1,78
9,26	12,73		Eclairage, signalisation	9,71		9,08
8,97	10,83		Liaison au sol	9,22		9,28
0,98	1,81		Struture, carrosserie	1,09		1,14
1,45	2,19		Equipements	1,54		1,68
2,34	2,48		Organes mécaniques	2,36		2,51
4,59	3,61		Pollution, niveau sonore	4,47		4,67

FONCTION IDENTIFICATION DU VÉHICULE :

Véhicules Particuliers		Véhicules Utilitaires Légers		Tous Véhicules	
% Non Conformité (rang)	% Non Conformité (rang)			% Non Conformité (rang)	% Non Conformité (rang)
			PLAQUE D'IMMATRICULATION		
1,26 (16)	1,79 (17)		Détérioration de la plaque et/ou de sa fixation	1,33 (16)	
			PLAQUE D'IMMATRICULATION		
0,38 (41)	0,41 (50)		Non concordance avec le(s) document(s) d'identification(s)	0,39 (43)	
			PLAQUE D'IMMATRICULATION		
0,05 (88)	0,05 (105)		Non conformité de couleur ou de type de caractères	0,05 (91)	
			PRESENTATION DU VEHICULE		
0,04 (98)	0,06 (98)		Accès impossible à des éléments d'identification et/ou de sécurité	0,04 (101)	
			PLAQUE D'IMMATRICULATION		
0,04 (102)	0,04 (109)		Absence	0,04 (105)	
			ENERGIE MOTEUR		
0,01 (122)	0,01 (126)		Non concordance avec le(s) document(s) d'identification	0,01 (123)	

FONCTION FREINAGE :

Véhicules Particuliers	Véhicules Utilitaires Légers		Tous Véhicules
% Non Conformité (rang)	% Non Conformité (rang)		% Non Conformité (rang)
3,29 (4)	4,55 (4)	FREIN DE SERVICE Déséquilibre important	3,46 (4)
1,84 (11)	1,90 (15)	FLEXIBLE DE FREIN Détérioration importante	1,84 (11)
1,69 (12)	2,75 (10)	FREIN DE STATIONNEMENT Efficacité globale insuffisante	1,82 (12)
0,52 (34)	0,61 (40)	PLAQUETTE DE FREIN Détérioration importante	0,53 (35)
0,51 (35)	0,43 (48)	CABLE, TRINGLERIE DU FREIN DE STATIONNEMENT Absence de verrouillage, de commande ou de fixation	0,50 (37)
0,29 (47)	0,53 (43)	CANALISATION DE FREIN Détérioration importante	0,32 (46)

FONCTION DIRECTION :

Véhicules Particuliers	Véhicules Utilitaires Légers		Tous Véhicules
% Non Conformité (rang)	% Non Conformité (rang)		% Non Conformité (rang)
2,46 (8)	3,88 (6)	ROTULE, ARTICULATION DE DIRECTION Jeu excessif et/ou détérioration importante	2,64 (8)
0,10 (69)	0,17 (74)	BIELLETTE, TIMONERIE DE DIRECTION Détérioration importante	0,11 (71)
0,07 (80)	0,17 (72)	VOLANT DE DIRECTION Jeu important aux braquages	0,09 (80)
0,04 (97)	0,04 (107)	ROTULE, ARTICULATION DE DIRECTION Mauvaise fixation	0,04 (102)
0,03 (109)	0,08 (95)	CREMAILLE, BOITIER DE DIRECTION Détérioration et/ou anomalie de fixation	0,04 (106)
0,02 (113)	0,12 (82)	RELAIS DE DIRECTION Jeu excessif et/ou mauvaise fixation	0,04 (107)

FONCTION VISIBILITÉ :

Véhicules Particuliers	Véhicules Utilitaires Légers		Tous Véhicules
% Non Conformité (rang)	% Non Conformité (rang)		% Non Conformité (rang)
0,45 (36)	1,57 (20)	PARE-BRISE Fissure et/ou visibilité insuffisante	0,60 (30)
0,55 (31)	0,91 (26)	RETROVISEUR Mauvais état et/ou anomalie de fixation	0,59 (31)
0,35 (43)	0,70 (34)	RETROVISEUR Visibilité insuffisante	0,39 (42)
0,10 (71)	0,24 (64)	ESSUIE-GLACE AV Absence ou non fonctionnement	0,11 (68)
0,09 (75)	0,11 (86)	RETROVISEUR Absence	0,09 (78)
0,00 (156)	0,00 (155)	PARE-BRISE Absence	0,00 (156)

FONCTION ÉCLAIRAGE, SIGNALISATION :

Véhicules Particuliers	Véhicules Utilitaires Légers		Tous Véhicules
% Non Conformité (rang)	% Non Conformité (rang)		% Non Conformité (rang)
4,55 (2)	5,26 (3)	FEU DE CROISEMENT Réglage trop haut et/ou faisceau non-conforme	4,65 (2)
2,66 (6)	4,15 (5)	FEU STOP Anomalie de fonctionnement	2,86 (5)
2,63 (7)	3,81 (7)	FEU DE POSITION Anomalie de fonctionnement	2,78 (6)
1,29 (14)	2,51 (11)	FEU DE PLAQUE AR Absence d'éclairage de la plaque	1,45 (14)
1,26 (15)	1,68 (19)	FEU DE CROISEMENT Anomalie de fonctionnement	1,32 (17)
0,86 (22)	1,88 (16)	FEU INDICATEUR DE DIRECTION (y compris répéteurs) Absence ou détérioration importante	1,00 (20)

FONCTION LIAISON AU SOL :

Véhicules Particuliers	Véhicules Utilitaires Légers		Tous Véhicules
% Non Conformité (rang)	% Non Conformité (rang)		% Non Conformité (rang)
5,42 (1)	5,38 (2)	PNEUMATIQUE Usure importante et/ou différence importante d'usure sur l'essieu	5,42 (1)
3,61 (3)	5,60 (1)	DEMI-TRAIN AV (y compris ancrages) Jeu important ou anormal rotule et/ou articulation	3,87 (3)
1,59 (13)	1,91 (14)	PNEUMATIQUE Déformation ou coupure profonde	1,63 (13)
1,22 (17)	2,16 (12)	PNEUMATIQUE Dimensions inadaptées	1,34 (15)
1,12 (18)	1,42 (21)	AMORTISSEUR (y compris ancrages) Défaut d'étanchéité	1,16 (18)
0,76 (25)	0,67 (36)	DEMI-TRAIN AR (y compris ancrages) Jeu important ou anormal rotule et/ou articulation	0,75 (25)

FONCTION STRUCTURE CARROSSERIE :

Véhicules Particuliers	Véhicules Utilitaires Légers		Tous Véhicules
% Non Conformité (rang)	% Non Conformité (rang)		% Non Conformité (rang)
0,63 (29)	0,84 (29)	PORTE LATÉRALE Ouverture impossible et/ou intempestive	0,66 (28)
0,18 (54)	0,41 (51)	PORTE AR, HAYON Ouverture impossible et/ou intempestive	0,21 (53)
0,13 (62)	0,53 (44)	PARE-CHOCS, BOUCLIER Partie saillante	0,19 (57)
0,05 (84)	0,09 (92)	CAPOT Ouverture impossible et/ou intempestive	0,06 (86)
0,04 (92)	0,09 (90)	AILE Partie saillante	0,05 (92)
0,03 (110)	0,05 (102)	PORTE LATÉRALE Partie saillante	0,03 (111)

FONCTION ÉQUIPEMENTS :

Véhicules Particuliers	Véhicules Utilitaires Légers		Tous Véhicules
% Non Conformité (rang)	% Non Conformité (rang)		% Non Conformité (rang)
0,42 (39)	1,03 (23)	AVERTISSEUR SONORE Non fonctionnement	0,50 (36)
0,45 (37)	0,59 (41)	CEINTURE Détérioration importante et/ou anomalie de fixation	0,47 (38)
0,43 (38)	0,43 (49)	CEINTURE Mauvais fonctionnement	0,43 (41)
0,21 (52)	0,26 (62)	SIEGE Mauvaise fixation	0,21 (52)
0,12 (65)	0,06 (100)	CEINTURE Contrôle impossible	0,11 (70)
0,10 (72)	0,14 (80)	CEINTURE Absence si obligatoire	0,10 (73)

FONCTION ORGANES MÉCANIQUES :

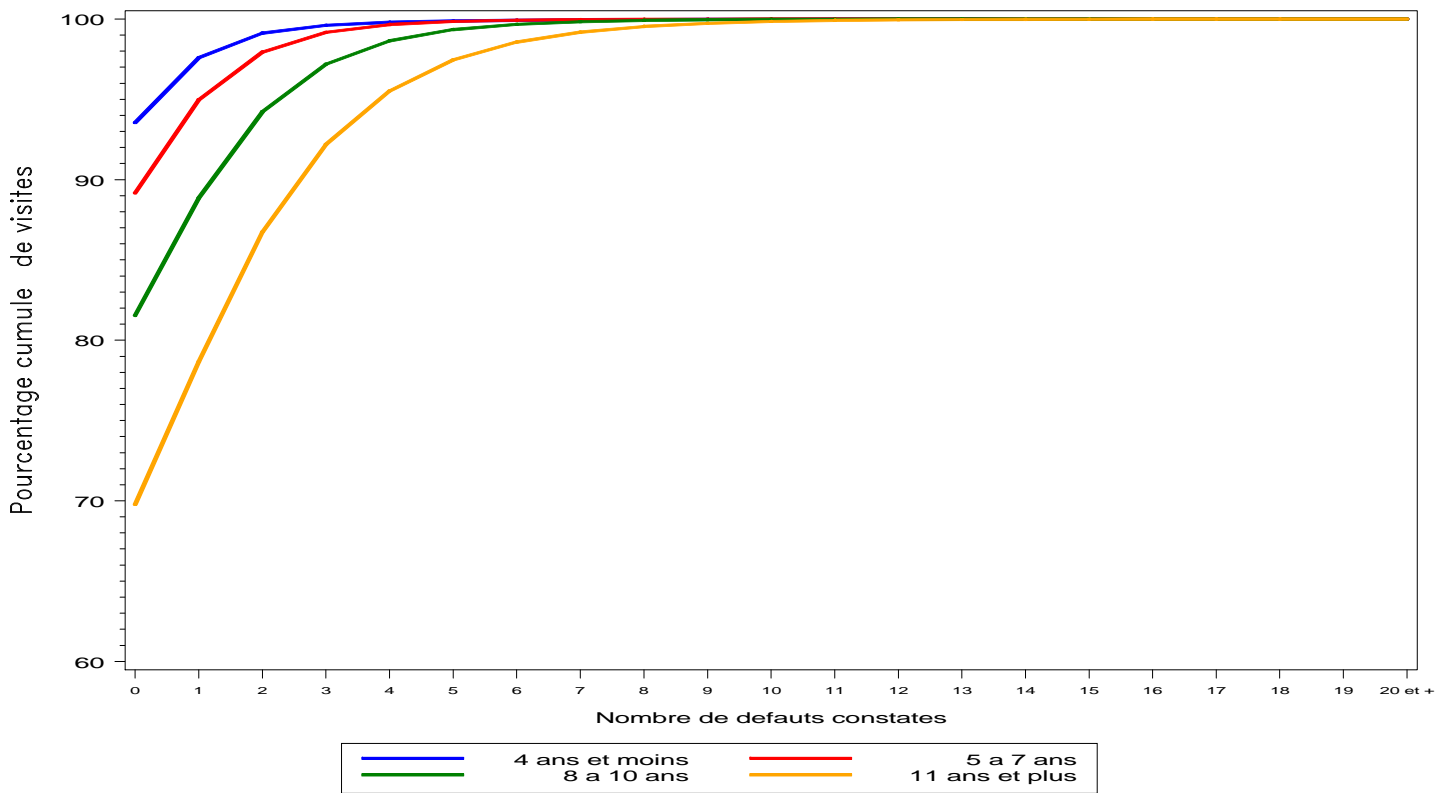
Véhicules Particuliers	Véhicules Utilitaires Légers		Tous Véhicules
% Non Conformité (rang)	% Non Conformité (rang)		% Non Conformité (rang)
1,02 (21)	0,76 (31)	SILENCIEUX D'ÉCHAPPEMENT Fuite importante	0,99 (21)
0,74 (26)	0,64 (38)	CANALISATION D'ÉCHAPPEMENT Fuite importante	0,73 (26)
0,31 (44)	0,50 (45)	SILENCIEUX D'ÉCHAPPEMENT Mauvaise fixation	0,33 (45)
0,17 (56)	0,27 (60)	CIRCUIT DE CARBURANT Fuite	0,19 (56)
0,16 (59)	0,27 (59)	CANALISATION D'ÉCHAPPEMENT Mauvaise fixation	0,18 (59)
0,11 (66)	0,18 (70)	RESERVOIR DE CARBURANT Défaut d'étanchéité	0,12 (67)

FONCTION POLLUTION, NIVEAU SONORE :

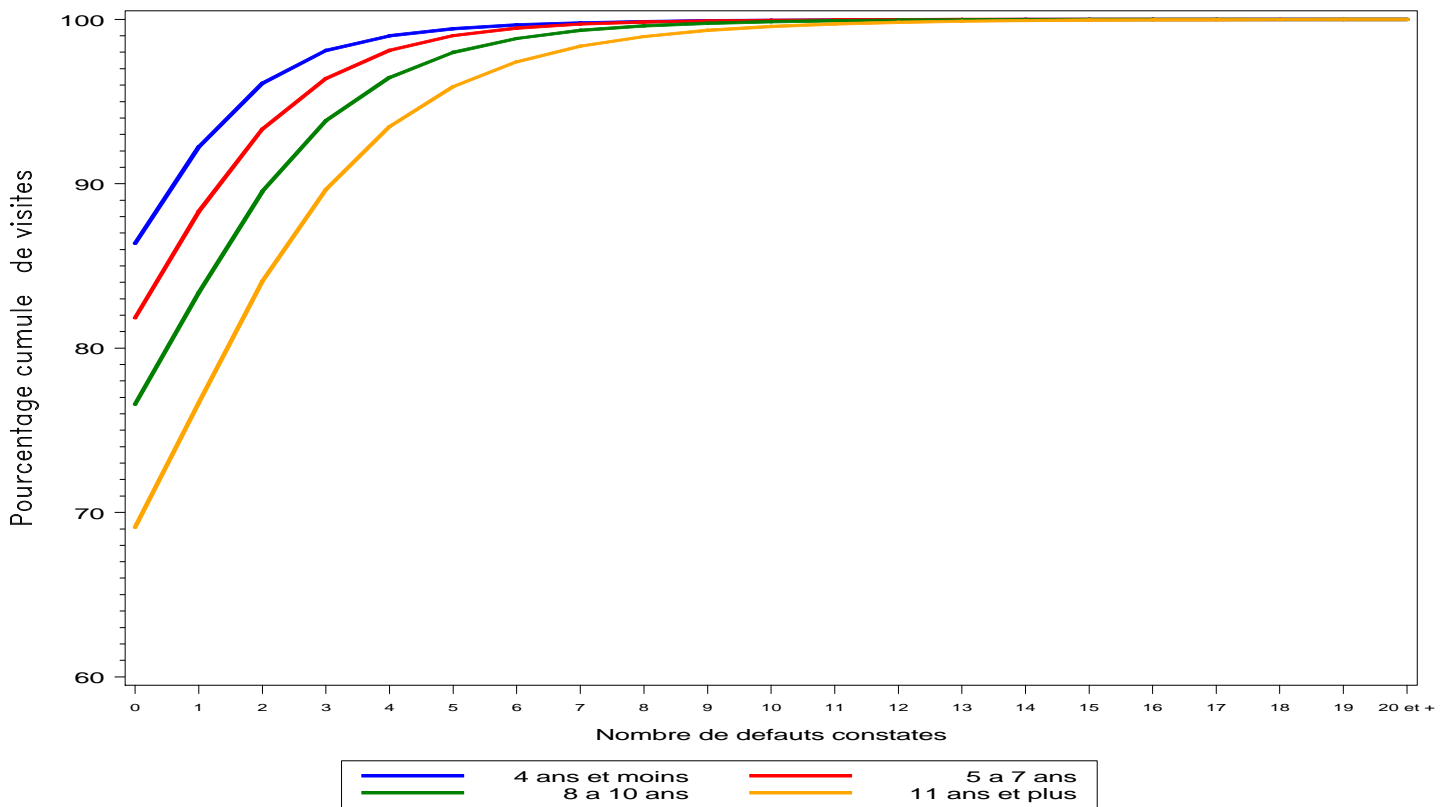
Véhicules Particuliers	Véhicules Utilitaires Légers		Tous Véhicules
% Non Conformité (rang)	% Non Conformité (rang)		% Non Conformité (rang)
2,70 (5)	3,19 (8)	TENEUR EN CO ET VALEUR DU LAMBDA DES GAZ D'ÉCHAPPEMENT Teneur en CO excessive	2,71 (7)
2,30 (9)	2,86 (9)	TENEUR EN CO ET VALEUR DU LAMBDA DES GAZ D'ÉCHAPPEMENT Contrôle impossible (Fuite importante à l'	2,32 (9)
1,92 (10)	2,07 (13)	TENEUR EN CO ET VALEUR DU LAMBDA DES GAZ D'ÉCHAPPEMENT Valeur du lambda excessive ou insuffisante	1,92 (10)
1,06 (20)	1,12 (22)	OPACITE DES FUMÉES D'ÉCHAPPEMENT Contrôle impossible (Fuite importante à l'échappement)	1,07 (19)
1,06 (19)	0,63 (39)	OPACITE DES FUMÉES D'ÉCHAPPEMENT Excessive	0,98 (22)
0,65 (28)	0,68 (35)	OPACITE DES FUMÉES D'ÉCHAPPEMENT Contrôle impossible (Niveau d'huile incorrect)	0,66 (28)

2.1.3 Nombre de défauts constatés selon l'âge du véhicule

VÉHICULES PARTICULIERS À L'ISSUE DE LA VISITE TECHNIQUE PÉRIODIQUE



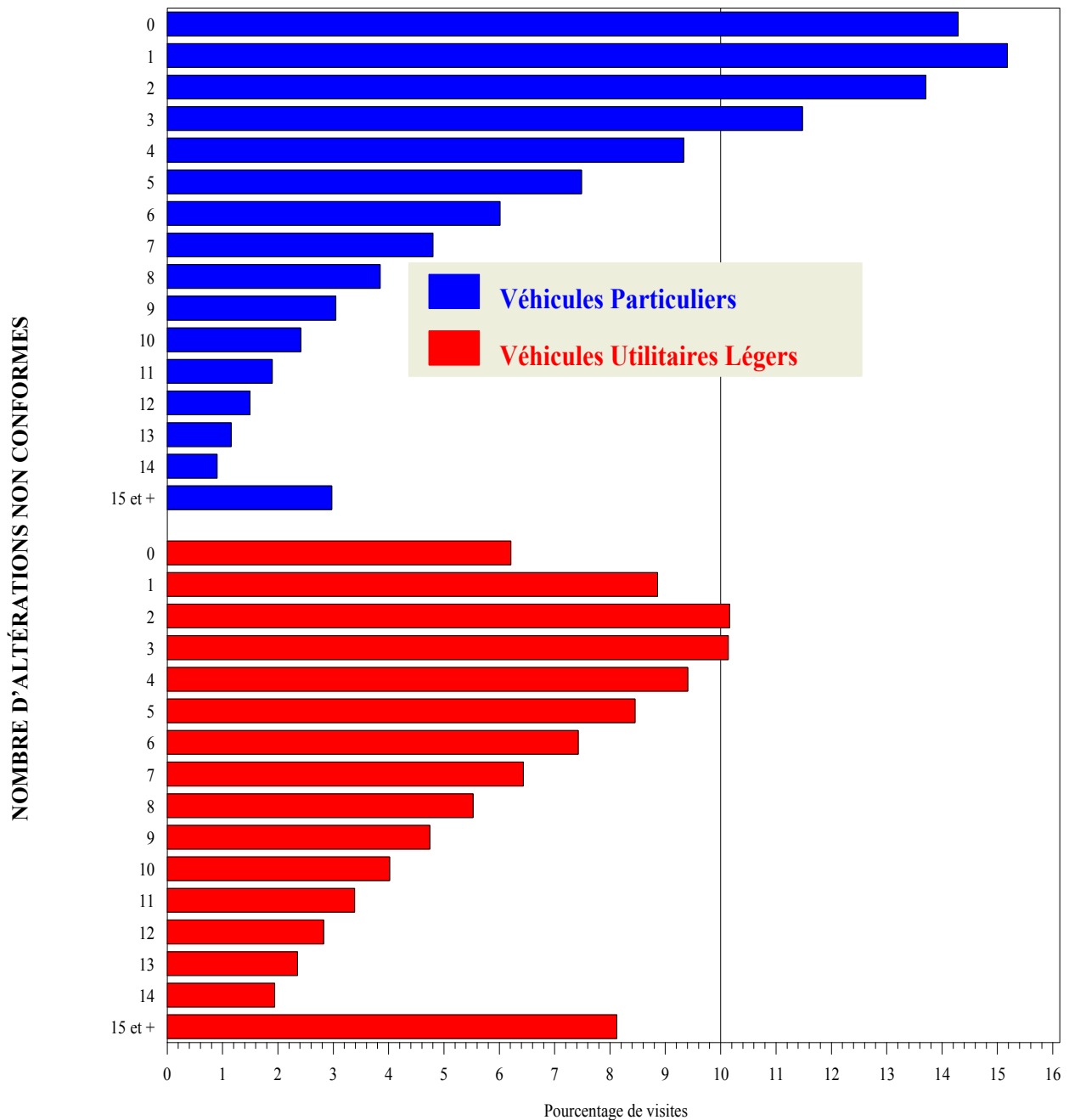
VÉHICULES UTILITAIRES LÉGERS À L'ISSUE DE LA VISITE TECHNIQUE PÉRIODIQUE



2.2 RÉSULTATS POUR L'ENSEMBLE DES ALTÉRATIONS

2.2.1 Résultats généraux

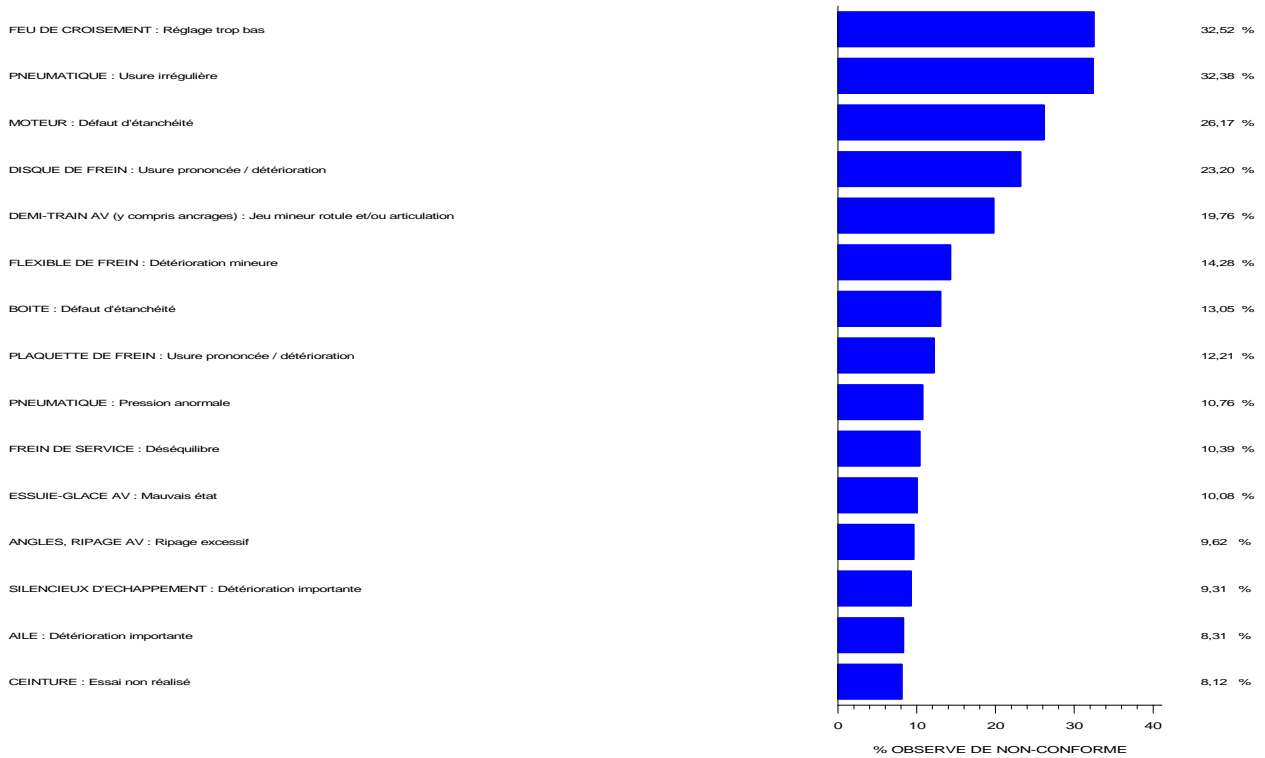
RÉPARTITION DES VISITES TECHNIQUES PÉRIODIQUES SELON LE NOMBRE DE NON-CONFORMITÉS



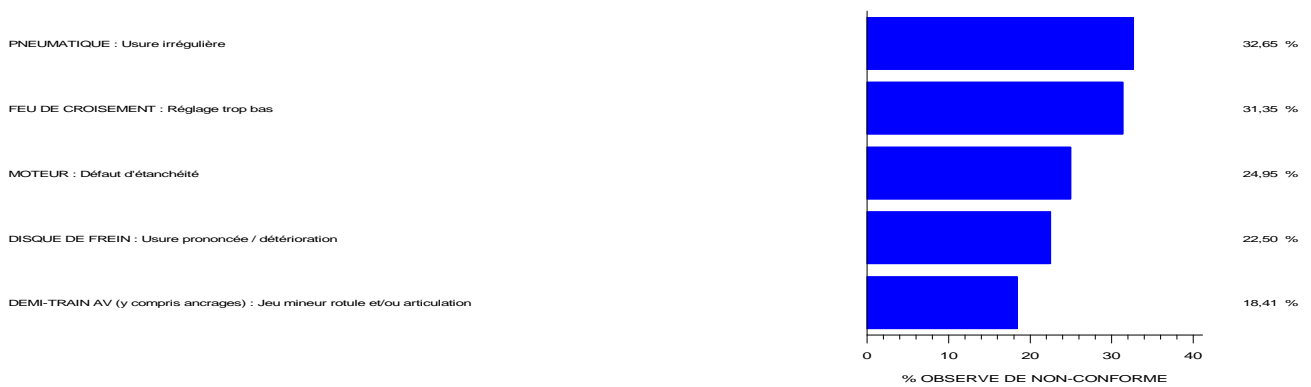
14,3% des Véhicules Particuliers ne présentent pas de défaut pour l'ensemble des altérations.
28,9% d'entre eux ont 1 (15,2%) ou 2 (13,7%) défauts.

6,2% des Véhicules Utilitaires Légers ne présentent pas de défaut pour l'ensemble des altérations.
19,1% d'entre eux ont 1 (8,9%) ou 2 (10,2%) défauts.

ENSEMBLE DES VÉHICULES



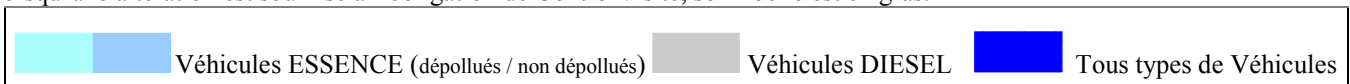
VÉHICULES PARTICULIERS



VÉHICULES UTILITAIRES LÉGERS

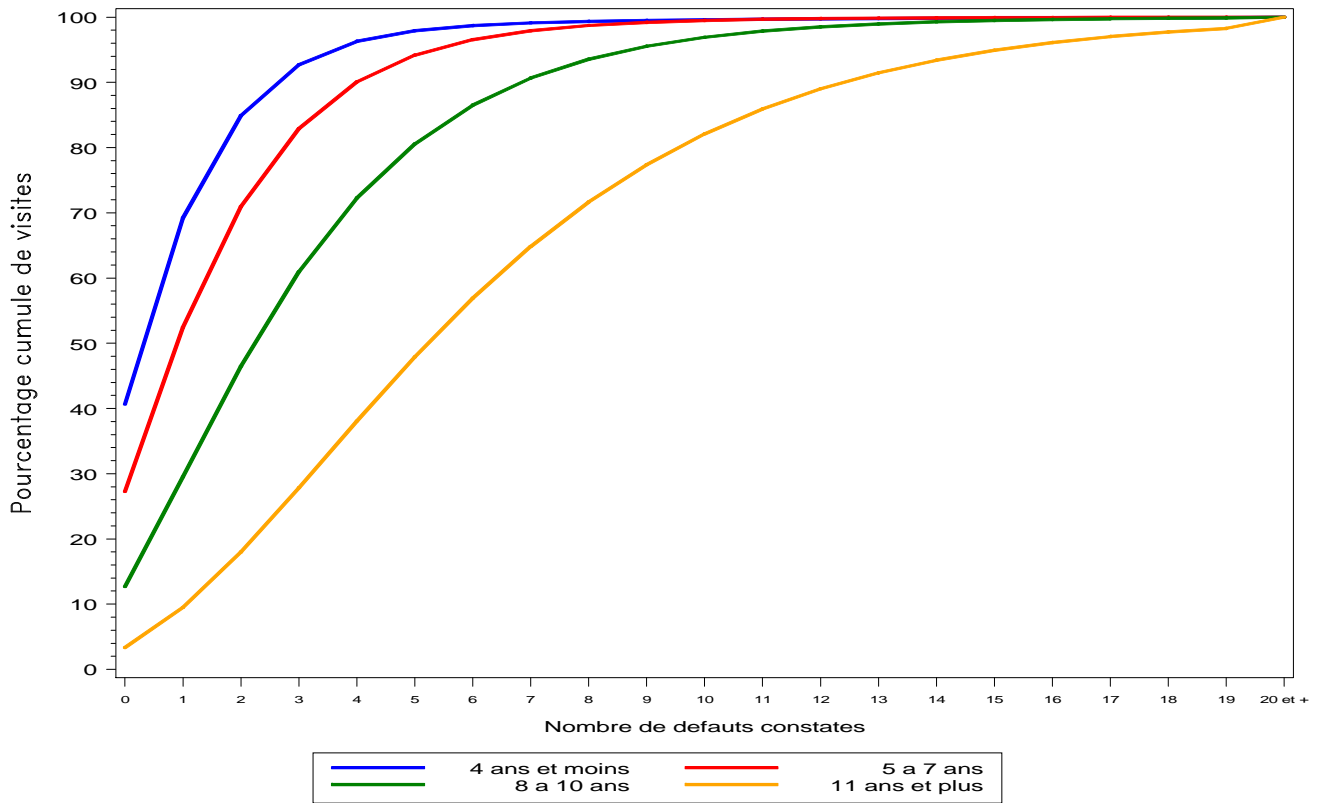


Lorsqu'une altération est soumise à l'obligation de Contre-Visite, son libellé est en gras.

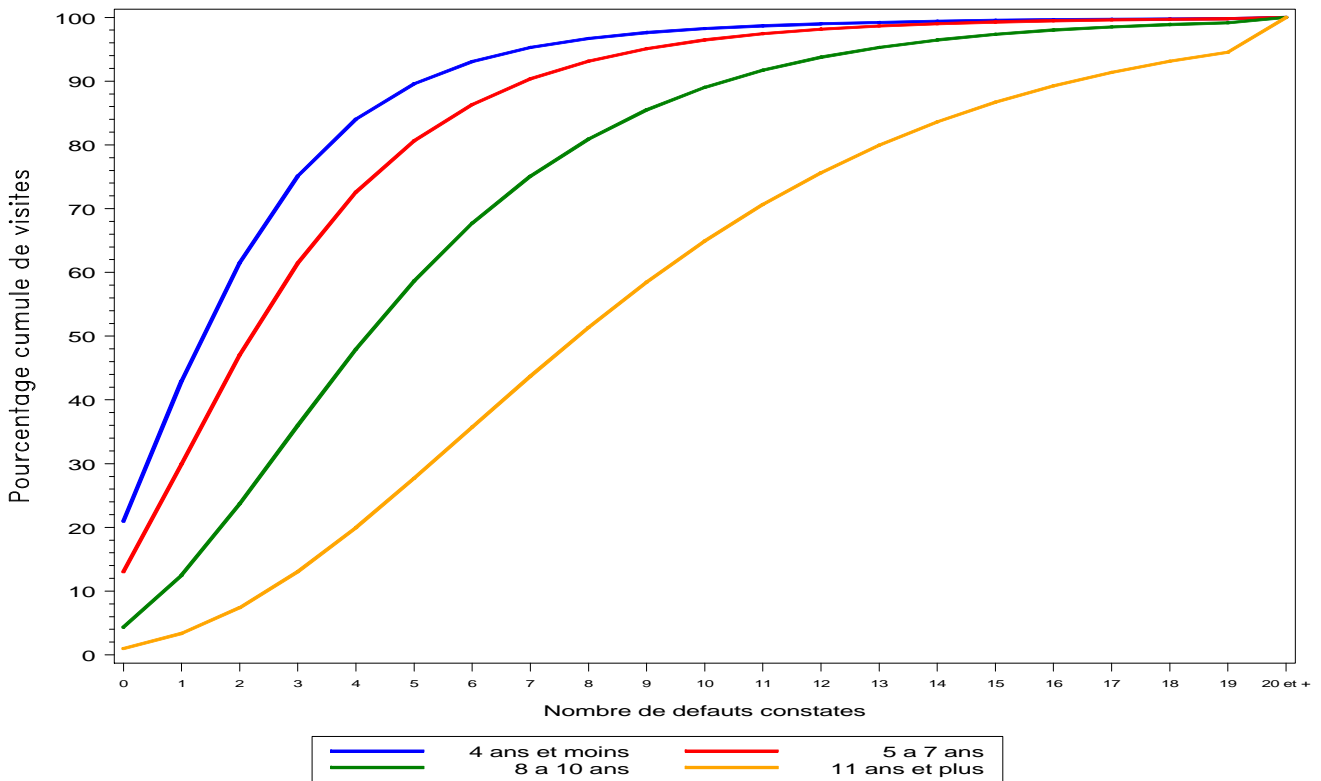


2.2.2 Nombre de défauts constatés selon l'âge du véhicule

VÉHICULES PARTICULIERS À L'ISSUE DE LA VISITE TECHNIQUE PÉRIODIQUE



VÉHICULES UTILITAIRES LÉGERS À L'ISSUE DE LA VISITE TECHNIQUE PÉRIODIQUE



3 RÉSULTATS DÉTAILLÉS PAR DÉPARTEMENT

3.1 VOLUME D'ACTIVITÉ PAR DÉPARTEMENT

DÉPARTEMENTS	NOMBRE DE CONTRÔLES RÉALISÉS EN 2010					
	VÉHICULES PARTICULIERS			VÉHICULES UTILITAIRES LÉGERS		
	Visites Techniques Périodiques	Contre-Visites	Total	Visites Techniques Périodiques	Contre-Visites	Total
001 Ain	144 201	23 930	168 131	22 329	4 113	26 442
002 Aisne	116 266	23 590	139 856	17 336	3 856	21 192
003 Allier	92 960	18 228	111 188	15 980	3 644	19 624
004 Alpes Hte Provence	40 980	6 471	47 451	7 928	1 491	9 419
005 Hautes Alpes	38 540	6 348	44 888	7 919	1 612	9 531
006 Alpes Maritimes	261 997	37 957	299 954	32 811	5 294	38 105
007 Ardèche	78 219	13 659	91 878	15 375	3 239	18 614
008 Ardennes	65 660	13 189	78 849	9 448	1 976	11 424
009 Ariège	45 897	8 746	54 643	8 752	2 046	10 798
010 Aube	78 412	16 630	95 042	15 054	3 329	18 383
011 Aude	88 836	16 656	105 492	16 764	3 538	20 302
012 Aveyron	83 788	14 982	98 770	18 628	4 093	22 721
013 Bouches du Rhône	443 699	70 780	514 479	59 237	9 718	68 955
014 Calvados	170 775	27 193	197 968	25 642	4 754	30 396
015 Cantal	40 152	6 383	46 535	8 035	1 621	9 656
016 Charente	101 016	17 934	118 950	18 617	3 719	22 336
017 Charente Maritime	169 179	33 611	202 790	32 571	7 513	40 084
018 Cher	80 407	12 267	92 674	14 447	2 493	16 940
019 Corrèze	70 476	8 799	79 275	12 633	1 648	14 281
021 Côte d'or	125 430	23 185	148 615	20 386	4 111	24 497
022 Côtes d'Armor	159 356	27 057	186 413	28 118	5 664	33 782
023 Creuse	32 930	5 539	38 469	7 054	1 426	8 480
024 Dordogne	121 042	18 042	139 084	24 894	4 338	29 232
025 Doubs	128 569	32 691	161 260	15 961	4 623	20 584
026 Drôme	125 439	24 054	149 493	22 561	5 092	27 653
027 Eure	140 190	26 511	166 701	22 148	4 618	26 766
028 Eure et Loir	113 537	19 042	132 579	17 398	3 466	20 864
029 Finistère	230 988	35 823	266 811	36 045	6 444	42 489
02A Corse du Sud	35 523	2 511	38 034	7 519	514	8 033
02B Haute Corse	38 514	3 904	42 418	8 609	897	9 506
030 Gard	181 316	28 931	210 247	32 982	5 935	38 917
031 Haute Garonne	305 340	57 021	362 361	42 374	7 928	50 302
032 Gers	55 916	8 637	64 553	13 264	2 522	15 786
033 Gironde	370 829	72 709	443 538	58 589	12 006	70 595
034 Hérault	265 780	39 849	305 629	42 094	6 866	48 960
035 Ille et Vilaine	252 333	48 127	300 460	39 227	8 174	47 401
036 Indre	64 952	10 825	75 777	13 325	2 428	15 753
037 Indre et Loire	151 564	29 933	181 497	24 437	4 820	29 257
038 Isère	297 245	48 800	346 045	43 867	7 678	51 545
039 Jura	68 140	14 078	82 218	11 616	2 808	14 424
040 Landes	106 480	21 734	128 214	18 701	4 478	23 179
041 Loir et Cher	89 101	15 436	104 537	16 585	3 225	19 810
042 Loire	194 139	35 947	230 086	29 132	6 281	35 413
043 Haute Loire	59 004	8 308	67 312	11 237	1 964	13 201
044 Loire Atlantique	329 561	63 927	393 488	48 676	10 255	58 931
045 Loiret	172 392	31 475	203 867	26 284	5 044	31 328
046 Lot	50 697	7 973	58 670	11 357	2 222	13 579
047 Lot et Garonne	93 890	14 285	108 175	19 534	3 579	23 113
048 Lozère	19 224	3 138	22 362	4 470	916	5 386
049 Maine et Loire	200 366	41 173	241 539	32 539	7 383	39 922
050 Manche	140 484	24 627	165 111	25 439	5 191	30 630
051 Marne	127 489	26 675	154 164	25 247	5 960	31 207
052 Haute Marne	53 437	11 159	64 596	9 374	2 332	11 706
053 Mayenne	80 483	13 144	93 627	13 772	2 698	16 470
054 Meurthe et Moselle	156 054	24 504	180 558	18 059	3 107	21 166
055 Meuse	43 246	7 129	50 375	7 369	1 428	8 797

DÉPARTEMENTS	NOMBRE DE CONTRÔLES RÉALISÉS EN 2010					
	VÉHICULES PARTICULIERS			VÉHICULES UTILITAIRES LÉGERS		
	Visites Techniques Périodiques	Contre- Visites	Total	Visites Techniques Périodiques	Contre- Visites	Total
056 Morbihan	196 663	37 178	233 841	33 025	7 402	40 427
057 Moselle	273 212	41 458	314 670	25 564	4 145	29 709
058 Nièvre	63 907	9 903	73 810	11 786	2 156	13 942
059 Nord	564 888	116 481	681 369	56 606	11 681	68 287
060 Oise	183 605	29 389	212 994	27 484	4 226	31 710
061 Orne	84 732	13 484	98 216	15 663	2 677	18 340
062 Pas de Calais	330 090	74 243	404 333	40 067	9 866	49 933
063 Puy de Dome	170 231	26 129	196 360	26 313	4 684	30 997
064 Pyrénées Atlantiques	185 796	30 910	216 706	30 057	5 479	35 536
065 Hautes Pyrénées	65 741	9 372	75 113	11 653	1 907	13 560
066 Pyrénées Orientales	118 523	18 100	136 623	19 134	3 264	22 398
067 Bas Rhin	269 868	40 115	309 983	31 349	5 186	36 535
068 Haut Rhin	186 891	32 411	219 302	21 168	4 165	25 333
069 Rhône	370 737	65 298	436 035	52 091	9 493	61 584
070 Haute Saône	65 737	11 957	77 694	10 889	2 272	13 161
071 Saône et Loire	146 528	27 933	174 461	25 327	5 884	31 211
072 Sarthe	148 030	26 765	174 795	22 055	4 553	26 608
073 Savoie	109 468	17 844	127 312	18 839	3 436	22 275
074 Haute Savoie	187 520	35 425	222 945	25 597	5 443	31 040
075 Ville de Paris	129 385	23 804	153 189	7 648	1 525	9 173
076 Seine Maritime	292 939	57 376	350 315	39 202	7 935	47 137
077 Seine et Marne	289 996	40 834	330 830	36 114	4 892	41 006
078 Yvelines	283 079	45 047	328 126	25 766	3 963	29 729
079 Deux Sèvres	106 775	24 638	131 413	19 476	5 464	24 940
080 Somme	132 020	26 186	158 206	19 119	4 162	23 281
081 Tarn	100 216	19 397	119 613	17 710	4 162	21 872
082 Tarn et Garonne	68 793	13 054	81 847	13 943	3 026	16 969
083 Var	268 958	40 254	309 212	40 800	6 854	47 654
084 Vaucluse	156 235	23 229	179 464	30 324	5 110	35 434
085 Vendée	179 765	34 406	214 171	32 707	7 324	40 031
086 Vienne	117 326	21 214	138 540	20 695	4 456	25 151
087 Haute Vienne	103 829	12 900	116 729	16 136	2 277	18 413
088 Vosges	103 858	20 377	124 235	15 324	3 452	18 776
089 Yonne	88 496	14 430	102 926	16 562	3 108	19 670
090 Territoire de Belfort	36 965	6 477	43 442	3 996	763	4 759
091 Essonne	261 084	45 854	306 938	28 867	4 914	33 781
092 Hauts de Seine	237 633	37 497	275 130	19 577	2 986	22 563
093 Seine Saint Denis	265 748	34 020	299 768	40 171	4 753	44 924
094 Val de Marne	226 679	36 239	262 918	27 027	3 927	30 954
095 Val d'Oise	247 637	30 533	278 170	30 220	3 293	33 513
971 Guadeloupe	74 481	18 583	93 064	12 883	3 197	16 080
972 Martinique	74 727	10 964	85 691	10 988	1 331	12 319
973 Guyane	22 159	6 981	29 140	5 990	1 799	7 789
974 Réunion	135 765	20 413	156 178	29 153	4 194	33 347
TOTAL	15 119 155	2 634 358	17 753 513	2 274 814	434 904	2 709 718

3.2 RÉSULTATS DE LA VISITE TECHNIQUE PÉRIODIQUE PAR DÉPARTEMENT

DÉPARTEMENTS	POURCENTAGE DE VÉHICULES					
	VÉHICULES PARTICULIERS			VÉHICULES UTILITAIRES LÉGERS		
	Conformes	Non conformes	Non roulants	Conformes	Non conformes	Non roulants
001 Ain	80,39	19,6	0,01	77,38	22,62	0,00
002 Aisne	76,76	23,23	0,02	73,99	25,98	0,03
003 Allier	77,92	22,08	0,01	73,33	26,66	0,01
004 Alpes Hte Provence	81,64	18,36	0,00	77,7	22,3	0,00
005 Hautes Alpes	80,34	19,65	0,01	75,19	24,81	0,00
006 Alpes Maritimes	81,96	18,03	0,01	78,32	21,66	0,02
007 Ardèche	80,01	19,97	0,02	74,58	25,38	0,04
008 Ardennes	76,62	23,37	0,01	74,12	25,88	0,00
009 Ariège	77,89	22,11	0,00	71,63	28,36	0,01
010 Aube	76,28	23,71	0,01	73,86	26,12	0,02
011 Aude	78,47	21,53	0,01	74,5	25,5	0,01
012 Aveyron	80,26	19,74	0,00	75,17	24,82	0,01
013 Bouches du Rhône	80,25	19,74	0,01	76,45	23,49	0,06
014 Calvados	80,74	19,25	0,00	76,33	23,66	0,01
015 Cantal	82,31	17,69	0,00	76,65	23,34	0,01
016 Charente	79,98	20,01	0,00	77,04	22,96	0,00
017 Charente Maritime	77,05	22,93	0,01	72,59	27,37	0,04
018 Cher	82,7	17,3	0,00	80,11	19,88	0,01
019 Corrèze	85,66	14,33	0,01	84,07	15,92	0,01
021 Côte d'or	78,91	21,08	0,01	74,51	25,49	0,00
022 Côtes d'Armor	80,44	19,56	0,00	76,14	23,86	0,00
023 Creuse	81	18,99	0,02	77,3	22,7	0,00
024 Dordogne	82,65	17,35	0,00	79,33	20,66	0,00
025 Doubs	71	28,99	0,01	64,21	35,74	0,05
026 Drôme	78,42	21,57	0,01	73,19	26,8	0,01
027 Eure	77,24	22,76	0,00	72,82	27,18	0,00
028 Eure et Loir	80,58	19,42	0,00	76,01	23,99	0,00
029 Finistère	82,52	17,48	0,00	78,51	21,48	0,01
02A Corse du Sud	90,37	9,62	0,01	89,77	10,21	0,01
02B Haute Corse	86,76	13,19	0,05	86	13,92	0,08
030 Gard	80,76	19,23	0,01	77,01	22,95	0,05
031 Haute Garonne	78,03	21,97	0,01	72,65	27,31	0,04
032 Gers	82,5	17,5	0,01	78,29	21,69	0,02
033 Gironde	77,2	22,8	0,01	72,33	27,66	0,01
034 Hérault	81,68	18,3	0,01	78,45	21,51	0,04
035 Ille et Vilaine	78,3	21,69	0,01	71,66	28,32	0,02
036 Indre	81,17	18,83	0,01	79,05	20,95	0,00
037 Indre et Loire	77,02	22,98	0,01	74,08	25,9	0,02
038 Isère	80,75	19,23	0,02	77,89	22,08	0,03
039 Jura	75,91	24,08	0,01	70,34	29,63	0,03
040 Landes	76,66	23,34	0,00	71,08	28,89	0,03
041 Loir et Cher	80,47	19,5	0,02	77,61	22,35	0,04
042 Loire	78,23	21,77	0,01	72,8	27,2	0,00
043 Haute Loire	83,28	16,69	0,02	78,83	21,14	0,04
044 Loire Atlantique	78,33	21,67	0,00	74,36	25,63	0,01
045 Loiret	78,95	21,05	0,01	76,91	23,09	0,01
046 Lot	81,65	18,35	0,01	76,9	23,09	0,01
047 Lot et Garonne	81,94	18,05	0,00	78,24	21,75	0,01
048 Lozère	81,51	18,48	0,01	76,64	23,36	0,00
049 Maine et Loire	77,48	22,52	0,00	73,98	26,01	0,01
050 Manche	80,07	19,92	0,01	76,39	23,61	0,01
051 Marne	75,59	24,39	0,03	71,19	28,76	0,05
052 Haute Marne	76,04	23,95	0,01	70,79	29,16	0,05
053 Mayenne	81,9	18,1	0,00	78,2	21,8	0,00
054 Meurthe et Moselle	80,91	19,08	0,01	75,26	24,74	0,01
055 Meuse	80,66	19,32	0,01	76,66	23,33	0,01
056 Morbihan	78,34	21,65	0,01	69,81	30,18	0,01
057 Moselle	81,02	18,95	0,02	78,28	21,67	0,05
058 Nièvre	82,17	17,8	0,03	78,35	21,64	0,02

DÉPARTEMENTS	POURCENTAGE DE VÉHICULES					
	VÉHICULES PARTICULIERS			VÉHICULES UTILITAIRES LÉGERS		
	Conformes	Non conformes	Non roulants	Conformes	Non conformes	Non roulants
059 Nord	75,05	24,95	0,01	70,87	29,09	0,04
060 Oise	79,13	20,86	0,01	71,36	28,63	0,01
061 Orne	81,85	18,15	0,00	79,08	20,92	0,01
062 Pas de Calais	73,95	26,03	0,02	69,7	30,22	0,08
063 Puy de Dome	82,42	17,57	0,01	78,11	21,89	0,00
064 Pyrénées Atlantiques	81,17	18,82	0,01	78,48	21,5	0,02
065 Hautes Pyrénées	83,26	16,74	0,00	80,67	19,33	0,01
066 Pyrénées Orientales	80,76	19,22	0,02	77,24	22,73	0,03
067 Bas Rhin	82,23	17,76	0,01	78,38	21,58	0,04
068 Haut Rhin	79,27	20,73	0,01	75,15	24,83	0,01
069 Rhône	77,71	22,29	0,01	71,51	28,47	0,02
070 Haute Saône	78,28	21,7	0,02	74,84	25,15	0,01
071 Saône et Loire	78,55	21,45	0,01	73,01	26,97	0,02
072 Sarthe	79,92	20,06	0,02	75,93	24,06	0,01
073 Savoie	80,7	19,28	0,02	76,73	23,24	0,03
074 Haute Savoie	77,27	22,72	0,01	73,18	26,8	0,02
075 Ville de Paris	77,37	22,63	0,00	71,74	28,26	0,00
076 Seine Maritime	76,59	23,4	0,01	73,17	26,79	0,03
077 Seine et Marne	82,47	17,5	0,03	80,1	19,77	0,13
078 Yvelines	81,05	18,94	0,01	78,92	21,04	0,04
079 Deux Sèvres	74,81	25,19	0,01	68,66	31,34	0,00
080 Somme	76,49	23,51	0,01	73,32	26,68	0,00
081 Tarn	78,22	21,78	0,00	72,96	27,04	0,00
082 Tarn et Garonne	78,11	21,89	0,01	74,49	25,51	0,00
083 Var	82	17,99	0,01	77,42	22,55	0,03
084 Vaucluse	82,08	17,9	0,02	78,68	21,31	0,01
085 Vendée	78,94	21,06	0,00	74,83	25,15	0,02
086 Vienne	79,56	20,44	0,00	74,84	25,15	0,00
087 Haute Vienne	85,45	14,53	0,02	82,72	17,26	0,02
088 Vosges	76,95	23,02	0,02	72,52	27,45	0,03
089 Yonne	81,15	18,84	0,01	77,42	22,58	0,00
090 Territoire de Belfort	78,93	21,07	0,01	74,1	25,9	0,00
091 Essonne	78,78	21,22	0,00	75,57	24,41	0,02
092 Hauts de Seine	81,1	18,89	0,01	79,57	20,41	0,02
093 Seine Saint Denis	83,85	16,13	0,02	81,17	18,75	0,07
094 Val de Marne	79,16	20,83	0,01	76,5	23,48	0,01
095 Val d'Oise	84,89	15,1	0,02	83,62	16,36	0,02
971 Guadeloupe	62,58	37,4	0,02	59,93	40,04	0,03
972 Martinique	75,71	24,15	0,14	77,07	22,62	0,30
973 Guyane	46,26	53,73	0,00	44,44	55,54	0,02
974 Réunion	79,94	20,05	0,02	79,19	20,79	0,02
TOTAL	79,34	20,65	0,01	75,41	24,56	0,02

3.3 ACTIVITÉ ET RÉSULTATS DE LA VISITE TECHNIQUE COMPLÉMENTAIRE PAR DÉPARTEMENT

DÉPARTEMENTS	VÉHICULES UTILITAIRES LÉGERS				
	NOMBRE DE VÉHICULES			POURCENTAGE DE VÉHICULES	
	Visites Techniques Complémentaires	Contre-Visites	Total	Conformes	Non Conformes
001 Ain	11 297	57	11 354	99,14	0,86
002 Aisne	9 726	45	9 771	99,19	0,81
003 Allier	9 464	41	9 505	99,25	0,75
004 Alpes Hte Provence	4 252	19	4 271	99,44	0,56
005 Hautes Alpes	4 221	16	4 237	99,53	0,47
006 Alpes Maritimes	13 986	57	14 043	99,11	0,89
007 Ardèche	8 260	19	8 279	99,5	0,5
008 Ardennes	5 623	14	5 637	99,41	0,59
009 Ariège	4 728	18	4 746	99,26	0,74
010 Aube	8 658	43	8 701	99,3	0,7
011 Aude	8 374	26	8 400	99,41	0,59
012 Aveyron	10 936	39	10 975	99,44	0,56
013 Bouches du Rhône	23 698	68	23 766	99,5	0,5
014 Calvados	13 869	27	13 896	99,56	0,44
015 Cantal	4 842	18	4 860	99,61	0,39
016 Charente	10 708	38	10 746	99,47	0,53
017 Charente Maritime	17 660	59	17 719	99,51	0,49
018 Cher	8 627	21	8 648	99,57	0,43
019 Corrèze	8 071	15	8 086	99,63	0,37
021 Côte d'or	11 488	49	11 537	99,37	0,63
022 Côtes d'Armor	15 113	48	15 161	99,55	0,45
023 Creuse	4 437	18	4 455	99,32	0,68
024 Dordogne	15 217	26	15 243	99,66	0,34
025 Doubs	7 835	55	7 890	99,02	0,98
026 Drôme	10 790	41	10 831	99,37	0,63
027 Eure	11 492	37	11 529	99,41	0,59
028 Eure et Loir	9 798	18	9 816	99,6	0,4
029 Finistère	19 884	37	19 921	99,63	0,37
02A Corse du Sud	2 882	2	2 884	99,76	0,24
02B Haute Corse	3 627	1	3 628	99,78	0,22
030 Gard	14 855	26	14 881	99,66	0,34
031 Haute Garonne	16 811	45	16 856	99,3	0,68
032 Gers	7 408	11	7 419	99,72	0,26
033 Gironde	27 611	126	27 737	99,23	0,77
034 Hérault	17 568	38	17 606	99,59	0,41
035 Ille et Vilaine	20 817	42	20 859	99,68	0,32
036 Indre	8 585	31	8 616	99,51	0,49
037 Indre et Loire	13 794	40	13 834	99,51	0,49
038 Isère	18 934	59	18 993	99,5	0,5
039 Jura	5 793	27	5 820	99,43	0,57
040 Landes	9 765	22	9 787	99,49	0,51
041 Loir et Cher	9 948	39	9 987	99,49	0,51
042 Loire	14 191	52	14 243	99,32	0,68
043 Haute Loire	6 072	4	6 076	99,8	0,2
044 Loire Atlantique	24 372	107	24 479	99,31	0,69
045 Loiret	13 813	41	13 854	99,5	0,5
046 Lot	6 755	14	6 769	99,69	0,31
047 Lot et Garonne	10 834	20	10 854	99,7	0,3
048 Lozère	2 794	7	2 801	99,75	0,25
049 Maine et Loire	18 715	66	18 781	99,43	0,57
050 Manche	15 473	26	15 499	99,72	0,28
051 Marne	14 651	113	14 764	98,92	1,08
052 Haute Marne	5 621	28	5 649	99,32	0,68
053 Mayenne	8 522	20	8 542	99,67	0,33
054 Meurthe et Moselle	8 841	26	8 867	99,5	0,5
055 Meuse	4 102	12	4 114	99,61	0,39
056 Morbihan	17 064	65	17 129	99,39	0,6

DÉPARTEMENTS	VÉHICULES UTILITAIRES LÉGERS				
	NOMBRE DE VÉHICULES			POURCENTAGE DE VÉHICULES	
	Visites Techniques Complémentaires	Contre-Visites	Total	Conformes	Non Conformes
057 Moselle	12 953	52	13 005	99,34	0,66
058 Nièvre	7 113	10	7 123	99,78	0,22
059 Nord	23 989	164	24 153	98,77	1,23
060 Oise	11 936	54	11 990	99,3	0,7
061 Orne	9 149	21	9 170	99,65	0,35
062 Pas de Calais	19 628	106	19 734	98,95	1,05
063 Puy de Dome	13 932	50	13 982	99,46	0,54
064 Pyrénées Atlantiques	16 235	32	16 267	99,62	0,38
065 Hautes Pyrénées	6 459	14	6 473	99,63	0,37
066 Pyrénées Orientales	8 339	14	8 353	99,65	0,35
067 Bas Rhin	17 487	54	17 541	99,41	0,59
068 Haut Rhin	10 904	33	10 937	99,29	0,71
069 Rhône	21 024	107	21 131	99,15	0,85
070 Haute Saône	5 767	8	5 775	99,5	0,5
071 Saône et Loire	14 814	74	14 888	99,35	0,65
072 Sarthe	12 747	34	12 781	99,54	0,46
073 Savoie	10 119	15	10 134	99,73	0,26
074 Haute Savoie	11 518	40	11 558	99,31	0,69
075 Ville de Paris	3 004	30	3 034	97,47	2,53
076 Seine Maritime	19 948	66	20 014	99,41	0,59
077 Seine et Marne	16 949	44	16 993	99,44	0,56
078 Yvelines	10 627	55	10 682	98,8	1,2
079 Deux Sèvres	12 307	64	12 371	99,33	0,67
080 Somme	11 346	43	11 389	99,33	0,67
081 Tarn	9 357	38	9 395	99,31	0,68
082 Tarn et Garonne	7 409	17	7 426	99,62	0,38
083 Var	17 893	54	17 947	99,42	0,58
084 Vaucluse	13 967	32	13 999	99,47	0,53
085 Vendée	20 107	84	20 191	99,39	0,61
086 Vienne	12 575	38	12 613	99,53	0,47
087 Haute Vienne	9 147	18	9 165	99,65	0,35
088 Vosges	7 923	16	7 939	99,66	0,34
089 Yonne	9 823	36	9 859	99,39	0,61
090 Territoire de Belfort	2 056	8	2 064	99,22	0,78
091 Essonne	12 524	66	12 590	99,15	0,85
092 Hauts de Seine	6 757	42	6 799	98,74	1,26
093 Seine Saint Denis	13 493	51	13 544	99,03	0,97
094 Val de Marne	10 769	60	10 829	98,93	1,06
095 Val d'Oise	11 398	37	11 435	99,28	0,72
971 Guadeloupe	4 117	29	4 146	98,52	1,48
972 Martinique	3 439	6	3 445	99,53	0,47
973 Guyane	1 880	2	1 882	98,88	1,12
974 Réunion	11 511	53	11 564	99,04	0,96
TOTAL	1 137 711	3 950	1 141 661	99,39	0,61

LISTE DES ALTÉRATIONS SOUMISES À L'OBLIGATION DE CONTRE-VISITE

Les libellés complets correspondant aux numéros des altérations figurent à l'annexe 1 de l'arrêté du 18 juin 1991 modifié relatif à l'organisation et à la mise en place du contrôle technique des véhicules dont le PTAC n'excède pas 3,5 tonnes.

<u>IDENTIFICATION DU VEHICULE</u>	<u>DIRECTION</u>
0.1.1.1.1. PLAQUE D'IMMATRICULATION : Détérioration de la plaque et/ou de sa fixation	2.2.1.2.2. VOLANT DE DIRECTION : Jeu important aux braquages
0.1.1.2.1. PLAQUE D'IMMATRICULATION : Non concordance avec le(s) document(s) d'identification(s)	2.2.4.2.1. CREMAILLIERE, BOITIER DE DIRECTION : Détérioration et/ou anomalie de fixation
0.1.1.2.2. PLAQUE D'IMMATRICULATION : Non-conformité de couleur ou de type de caractères	2.2.4.4.1. CREMAILLIERE, BOITIER DE DIRECTION : Contrôle impossible
0.1.1.3.1. PLAQUE D'IMMATRICULATION : Absence	2.2.5.1.1. BIELLETTTE, TIMONERIE DE DIRECTION : Détérioration importante
0.3.1.1.1. PRESENTATION DU VEHICULE : Non roulant	2.2.5.2.1. BIELLETTTE, TIMONERIE DE DIRECTION : Contrôle impossible
0.3.1.2.1. PRESENTATION DU VEHICULE : Accès impossible à des éléments d'identification et/ou de sécurité	2.2.6.1.1. ROTULE, ARTICULATION DE DIRECTION : Jeu excessif et/ou détérioration importante
0.4.1.1.1. ENERGIE MOTEUR : Non concordance avec le(s) document(s) d'identification	2.2.6.2.1. ROTULE, ARTICULATION DE DIRECTION : Mauvaise fixation
0.4.1.1.2. ENERGIE MOTEUR : Absence ou non concordance avec le document d'identification, de l'attestation de mise à niveau ou de conformité d'un véhicule GPL	2.2.6.3.1. ROTULE, ARTICULATION DE DIRECTION : Contrôle impossible
	2.2.7.1.2. RELAIS DE DIRECTION : Jeu excessif et/ou mauvaise fixation
	2.2.7.2.1. RELAIS DE DIRECTION : Contrôle impossible
	<u>VISIBILITE</u>
	3.1.1.1.2. PARE-BRISE : Fissure et/ou visibilité insuffisante
	3.1.1.3.1. PARE-BRISE : Absence
	3.2.1.1.1. RETROVISEUR : Visibilité insuffisante
	3.2.1.2.1. RETROVISEUR : Mauvais état et/ou anomalie de fixation
	3.2.1.3.1. RETROVISEUR : Absence
	3.3.1.2.1. ESSUIE-GLACE AV : Absence ou non fonctionnement
	<u>ECLAIRAGE - SIGNALISATION</u>
	4.1.1.1.2. FEU DE CROISEMENT : Réglage trop haut et/ou faisceau non-conforme
	4.2.1.1.1. FEU DE CROISEMENT : Couleur d'éclairage modifiée et/ou symétrie blanc ou jaune non respectée
	4.2.1.1.3. FEU DE CROISEMENT : Absence ou détérioration importante de la glace et/ou du réflecteur
	4.2.1.2.1. FEU DE CROISEMENT : Anomalie de fonctionnement
	4.2.1.3.1. FEU DE CROISEMENT : Anomalie de fixation et/ou de positionnement
	4.2.2.1.1. FEU DE ROUTE : Couleur d'éclairage modifiée et/ou symétrie blanc ou jaune non respectée
	4.2.2.1.3. FEU DE ROUTE : Absence ou détérioration importante de la glace et/ou du réflecteur
	4.2.2.2.1. FEU DE ROUTE : Anomalie de fonctionnement
	4.2.2.3.1. FEU DE ROUTE : Anomalie de fixation et/ou de positionnement
	4.3.1.1.1. FEU DE POSITION : Couleur de signalisation modifiée
	4.3.1.1.3. FEU DE POSITION : Absence ou détérioration importante
	4.3.1.2.1. FEU DE POSITION : Anomalie de fonctionnement
	4.3.1.3.1. FEU DE POSITION : Anomalie de fixation et/ou de positionnement
	4.3.2.1.1. FEU INDICATEUR DE DIRECTION (y compris répéteurs) : Couleur de signalisation modifiée
	4.3.2.1.3. FEU INDICATEUR DE DIRECTION (y compris répéteurs) : Absence ou détérioration importante
	4.3.2.2.1. FEU INDICATEUR DE DIRECTION (y compris répéteurs) : Anomalie de fonctionnement
	4.3.2.3.1. FEU INDICATEUR DE DIRECTION (y compris répéteurs) : Anomalie de fixation et/ou de positionnement
	4.3.3.1.1. SIGNAL DE DETRESSE : Anomalie de fonctionnement ou Absence de commande
1.1.1.1.1. FREIN DE SERVICE : Anomalie importante de fonctionnement	
1.1.1.1.3. FREIN DE SERVICE : Déséquilibre important	
1.1.1.1.4. FREIN DE SERVICE : Efficacité globale insuffisante	
1.1.1.2.1. FREIN DE SERVICE : Contrôle impossible	
1.1.2.1.2. FREIN DE STATIONNEMENT : Efficacité globale insuffisante	
1.1.2.2.1. FREIN DE STATIONNEMENT : Contrôle impossible	
1.2.1.2.1. RESERVOIR DE LIQUIDE DE FREIN : Niveau insuffisant	
1.2.1.3.1. RESERVOIR DE LIQUIDE DE FREIN : Défaut d'étanchéité	
1.2.1.4.1. RESERVOIR DE LIQUIDE DE FREIN : Contrôle impossible	
1.2.2.1.1. MAITRE-CYLINDRE : Mauvaise fixation	
1.2.2.2.1. MAITRE-CYLINDRE : Défaut d'étanchéité	
1.2.2.3.1. MAITRE-CYLINDRE : Contrôle impossible	
1.2.3.1.2. CANALISATION DE FREIN : Détérioration importante	
1.2.3.3.1. CANALISATION DE FREIN : Fuite	
1.2.3.4.1. CANALISATION DE FREIN : Contrôle impossible	
1.2.4.1.2. FLEXIBLE DE FREIN : Détérioration importante	
1.2.4.3.1. FLEXIBLE DE FREIN : Fuite	
1.2.4.4.1. FLEXIBLE DE FREIN : Contrôle impossible	
1.2.5.2.1. CORRECTEUR, REPARTITEUR DE FREINAGE : Fuite et/ou anomalie de fonctionnement	
1.2.5.3.1. CORRECTEUR, REPARTITEUR DE FREINAGE : Contrôle impossible	
1.3.1.1.1. PEDALE DU FREIN DE SERVICE : Détérioration importante	
1.3.2.1.2. COMMANDE DU FREIN DE STATIONNEMENT : Absence de verrouillage, de commande ou de fixation	
1.3.3.1.2. CABLE, TRINGLERIE DU FREIN DE STATIONNEMENT : Absence de verrouillage, de commande ou de fixation	
1.3.3.2.1. CABLE, TRINGLERIE DU FREIN DE STATIONNEMENT : Contrôle impossible	
1.4.1.1.2. DISQUE DE FREIN : Détérioration importante	
1.4.1.2.1. DISQUE DE FREIN : Contrôle impossible	
1.4.2.1.1. ETRIER, CYLINDRE DE ROUE : Détérioration importante et/ou anomalie de fixation	
1.4.2.2.1. ETRIER, CYLINDRE DE ROUE : Fuite	
1.4.2.3.1. ETRIER, CYLINDRE DE ROUE : Contrôle impossible	
1.4.3.1.1. TAMBOUR DE FREIN : Détérioration importante	
1.4.4.1.2. PLAQUETTE DE FREIN : Détérioration importante	
1.6.1.2.1. SYSTEME ANTIBLOCCAGE ET/OU DE REGULATION : Fuite	
1.7.2.1.1. TEMOIN DE NIVEAU DE LIQUIDE DE FREIN : Allumé	

4.3.4.1.1.	FEU STOP : Couleur de signalisation modifiée	6.2.2.2.2.	PORTE AR, HAYON : Ouverture impossible et/ou intempestive
4.3.4.1.3.	FEU STOP : Absence ou détérioration importante	6.2.3.1.2.	CAPOT : Partie saillante
4.3.4.2.1.	FEU STOP : Anomalie de fonctionnement	6.2.3.2.2.	CAPOT : Ouverture impossible et/ou intempestive
4.3.4.3.1.	FEU STOP : Anomalie de fixation et/ou de positionnement	6.2.4.1.2.	AILE : Partie saillante
4.3.5.1.1.	TROISIEME FEU-STOP : Couleur de signalisation modifiée	6.2.5.1.2.	PARE-CHOCS, BOUCLIER : Partie saillante
4.3.5.1.3.	TROISIEME FEU-STOP : Absence ou détérioration importante	6.2.8.1.4.	SUPERSTRUCTURE, CARROSSERIE (sauf AILES et OUVRANTS) : Partie saillante
4.3.5.2.1.	TROISIEME FEU-STOP : Anomalie de fonctionnement		<u>EQUIPEMENTS</u>
4.3.5.3.1.	TROISIEME FEU-STOP : Anomalie de fixation ou de positionnement	7.1.1.2.1.	SIEGE : Mauvaise fixation
4.3.6.1.1.	FEU DE PLAQUE AR : Couleur de signalisation modifiée	7.1.1.3.1.	SIEGE : Contrôle impossible
4.3.6.1.3.	FEU DE PLAQUE AR : Détérioration importante	7.1.2.1.1.	CEINTURE : Détérioration importante et/ou anomalie de fixation
4.3.6.2.2.	FEU DE PLAQUE AR : Absence d'éclairage de la plaque	7.1.2.2.1.	CEINTURE : Mauvais fonctionnement
4.3.6.3.1.	FEU DE PLAQUE AR : Mauvaise fixation	7.1.2.3.1.	CEINTURE : Absence si obligatoire
4.3.10.1.1.	CATADIOPTRE AR : Couleur de signalisation modifiée	7.1.2.3.2.	CEINTURE : Contrôle impossible
4.3.10.1.3.	CATADIOPTRE AR : Absence ou détérioration importante	7.2.1.1.1.	AVERTISSEUR SONORE : Non fonctionnement
4.3.10.2.1.	CATADIOPTRE AR : Mauvaise fixation		<u>ORGANES MECANIQUES</u>
4.3.11.1.1.	CATADIOPTRE LATERAL (véhicule de plus de 6 mètres) : Couleur de signalisation modifiée	8.2.1.3.1.	CIRCUIT DE CARBURANT : Fuite
4.3.11.1.3.	CATADIOPTRE LATERAL (véhicule de plus de 6 mètres) : Absence ou détérioration importante	8.2.1.4.1.	CIRCUIT DE CARBURANT : Contrôle impossible
4.3.11.2.1.	CATADIOPTRE LATERAL (véhicule de plus de 6 mètres) : Mauvaise fixation	8.2.2.2.1.	RESERVOIR DE CARBURANT : Mauvaise fixation
4.3.12.2.1.	TRIANGLE DE PRESIGNALISATION (en l'absence de feux de détresse) : Absence	8.2.2.3.1.	RESERVOIR DE CARBURANT : Défaut d'étanchéité
4.3.12.2.2.	TRIANGLE DE PRESIGNALISATION (en l'absence de feux de détresse) : Contrôle impossible	8.2.2.4.1.	RESERVOIR DE CARBURANT : Contrôle impossible
	<u>LIAISON AU SOL</u>	8.2.3.1.1.	CARBURATEUR, SYSTEME D'INJECTION : Fuite
5.2.1.1.1.	RESSORT, BARRE DE TORSION (y compris ancrages) : Fissure, cassure	8.2.4.1.1.	POMPE D'ALIMENTATION EN CARBURANT : Fuite
5.2.1.3.1.	RESSORT, BARRE DE TORSION (y compris ancrages) : Contrôle impossible	8.2.5.2.1.	BATTERIES DE TRACTION : Mauvaise fixation
5.2.2.1.2.	AMORTISSEUR (y compris ancrages) : Corrosion perforante et/ou fissure/cassure	8.2.5.3.1.	BATTERIES DE TRACTION : Défaut d'étanchéité
5.2.2.3.1.	AMORTISSEUR (y compris ancrages) : Défaut d'étanchéité	8.3.1.3.1.	COLLECTEUR D'ECHAPPEMENT : Fuite importante
5.2.2.4.1.	AMORTISSEUR (y compris ancrages) : Absence	8.3.2.2.1.	CANALISATION D'ECHAPPEMENT : Mauvaise fixation
5.2.2.4.2.	AMORTISSEUR (y compris ancrages) : Contrôle impossible	8.3.2.3.1.	CANALISATION D'ECHAPPEMENT : Fuite importante
5.2.4.1.2.	DEMI-TRAIN AV (y compris ancrages) : Jeu important ou anormal rotule et/ou articulation	8.3.3.2.1.	SILENCIEUX D'ECHAPPEMENT : Mauvaise fixation
5.2.4.1.4.	DEMI-TRAIN AV (y compris ancrages) : Corrosion perforante et/ou fissure/cassure	8.3.3.3.1.	SILENCIEUX D'ECHAPPEMENT : Fuite importante
5.2.4.1.5.	DEMI-TRAIN AV (y compris ancrages) : Déformation importante	8.3.3.4.1.	SILENCIEUX D'ECHAPPEMENT : Absence du silencieux ou de l'embout
5.2.5.1.2.	DEMI-TRAIN AR (y compris ancrages) : Jeu important ou anormal rotule et/ou articulation		<u>POLLUTION - NIVEAU SONORE</u>
5.2.5.1.4.	DEMI-TRAIN AR (y compris ancrages) : Corrosion perforante et/ou fissure/ cassure	9.1.1.1.1.	TENEUR EN CO ET VALEUR DU LAMBDA DES GAZ D'ECHAPPEMENT : Teneur en CO excessive
5.2.5.1.5.	DEMI-TRAIN AR (y compris ancrages) : Déformation importante	9.1.1.1.2.	TENEUR EN CO ET VALEUR DU LAMBDA DES GAZ D'ECHAPPEMENT : Valeur du lambda excessive ou insuffisante
5.2.6.1.2.	BARRE STABILISATRICE (y compris ancrages) : Fissure, cassure	9.1.1.2.1.	TENEUR EN CO ET VALEUR DU LAMBDA DES GAZ D'ECHAPPEMENT : Contrôle impossible (Anomalie de fonctionnement moteur)
5.2.8.1.2.	ESSIEU RIGIDE (y compris ancrages) : Déformation importante	9.1.1.2.2.	TENEUR EN CO ET VALEUR DU LAMBDA DES GAZ D'ECHAPPEMENT : Contrôle impossible (Panne d'essence si bicarburation)
5.2.8.1.3.	ESSIEU RIGIDE (y compris ancrages) : Corrosion perforante et/ou fissure/cassure	9.1.1.2.3.	TENEUR EN CO ET VALEUR DU LAMBDA DES GAZ D'ECHAPPEMENT : Contrôle impossible (Défaut du système de refroidissement)
5.3.1.1.1.	ROUE : Détérioration importante de la jante	9.1.1.2.4.	TENEUR EN CO ET VALEUR DU LAMBDA DES GAZ D'ECHAPPEMENT : Contrôle impossible (Sortie d'échappement détériorée ou absence d'élément)
5.3.1.2.2.	ROUE : Frottement(s) sur carrosserie et/ou élément(s) mécanique(s)	9.1.1.2.5.	TENEUR EN CO ET VALEUR DU LAMBDA DES GAZ D'ECHAPPEMENT : Contrôle impossible (Fuite importante à l'échappement)
5.3.2.1.1.	PNEUMATIQUE : Déformation ou coupure profonde	9.1.1.2.6.	TENEUR EN CO ET VALEUR DU LAMBDA DES GAZ D'ECHAPPEMENT : Contrôle impossible (Fuite importante de carburant)
5.3.2.1.4.	PNEUMATIQUE : Usure importante et/ou différence importante d'usure sur l'essieu	9.1.1.2.7.	TENEUR EN CO ET VALEUR DU LAMBDA DES GAZ D'ECHAPPEMENT : Contrôle impossible (Fuite d'huile importante au turbo)
5.3.2.2.1.	PNEUMATIQUE : Marquages illisibles ou absence d'indicateur d'usure	9.1.2.1.1.	OPACITE DES FUMES D'ECHAPPEMENT : Excessive
5.3.2.2.2.	PNEUMATIQUE : Dimensions inadaptées	9.1.2.2.1.	OPACITE DES FUMES D'ECHAPPEMENT : Contrôle impossible (Anomalie de fonctionnement moteur)
5.3.2.2.5.	PNEUMATIQUE : Structures et/ou catégories d'utilisation différentes sur l'essieu	9.1.2.2.2.	OPACITE DES FUMES D'ECHAPPEMENT : Contrôle impossible (Niveau d'huile incorrect)
	<u>STRUCTURE - CARROSSERIE</u>	9.1.2.2.3.	OPACITE DES FUMES D'ECHAPPEMENT : Contrôle impossible (Défaut du système de refroidissement)
6.2.1.1.2.	PORTE LATERALE : Partie saillante		
6.2.1.2.2.	PORTE LATERALE : Ouverture impossible et/ou intempestive		
6.2.2.1.2.	PORTE AR, HAYON : Partie saillante		

ANNEXES

- 9.1.2.2.4. **OPACITE DES FUMES D'ECHAPPEMENT** : Contrôle impossible (Sortie d'échappement détériorée ou absence d'élément)
- 9.1.2.2.5. **OPACITE DES FUMES D'ECHAPPEMENT** : Contrôle impossible (Fuite importante à l'échappement)

- 9.1.2.2.6. **OPACITE DES FUMES D'ECHAPPEMENT** : Contrôle impossible (Fuite importante de carburant)
- 9.1.2.2.7. **OPACITE DES FUMES D'ECHAPPEMENT** : Contrôle impossible (Fuite d'huile importante au turbo)