

ORGANISME TECHNIQUE CENTRAL

UTAC/OTC ~ Autodrome de LINAS-MONTLHÉRY ~ BP 20212 ~ 91311 MONTLHÉRY CEDEX

CONTRÔLE TECHNIQUE PÉRIODIQUE DES VÉHICULES LÉGERS

*RAPPORT D'ACTIVITÉ ANNUEL
ÉTAT DU PARC AUTOMOBILE NATIONAL*

2010

2 ÉTAT DU PARC AUTOMOBILE NATIONAL

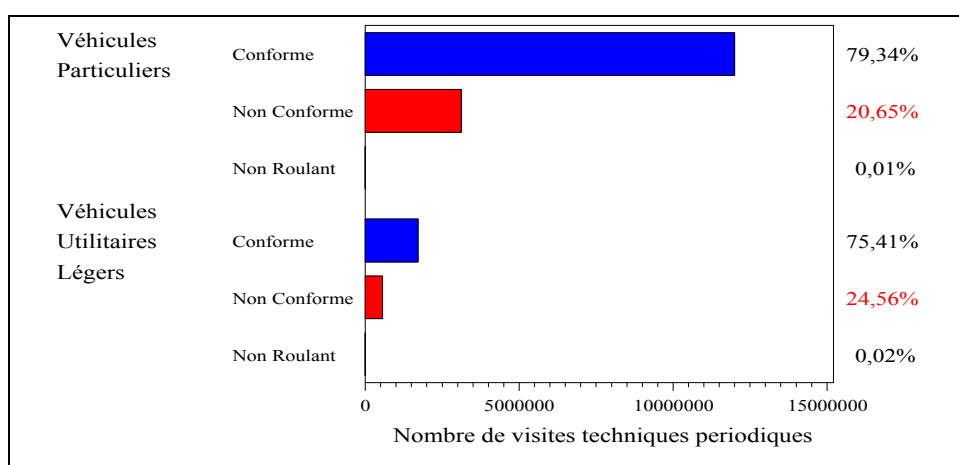
L'état du parc est évalué à l'issue de la Visite Technique Périodique des véhicules quand ils présentent des anomalies pour les altérations soumises à l'obligation de Contre-Visite.

La réglementation en vigueur au 31 décembre 2010 définit 165 altérations soumises à l'obligation de Contre-Visite des fonctions Identification du Véhicule, Freinage, Direction, Visibilité, Éclairage/Signalisation, Liaison au Sol, Structure/Carrosserie, Équipements, Organes Mécaniques et Pollution/Niveau Sonore.

2.1.1 RÉSULTATS POUR LES ALTÉRATIONS SOUMISES À L'OBLIGATION DE CONTRE-VISITE

2.1.1 Résultats généraux

RÉSULTATS GÉNÉRAUX

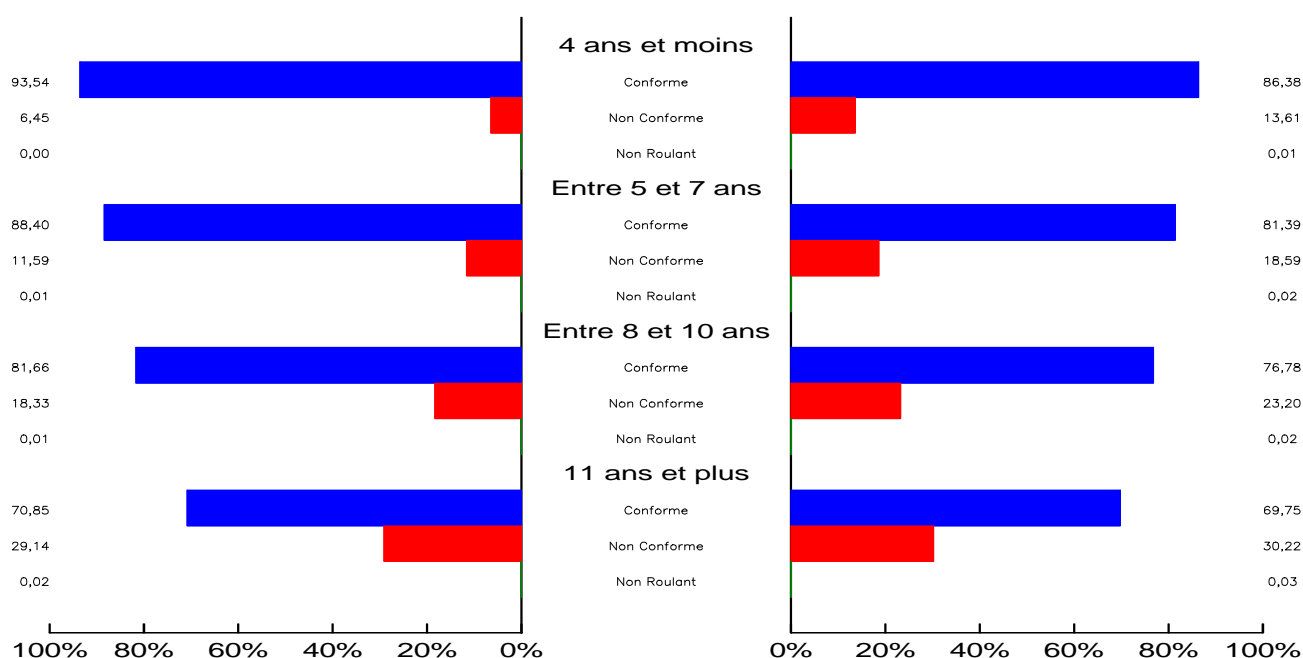


Le taux de prescription de Contre-Visites global est de 21,16%.

TAUX DE PRESCRIPTION DE CONTRE-VISITES SELON L'ÂGE DES VÉHICULES

Véhicules Particuliers

Véhicules Utilitaires Légers



2.1.2 Défauts constatés

Pour chaque fonction, six altérations classées dans le sens décroissant des pourcentages de non-conformité pour l'ensemble des véhicules sont éditées. Le nombre indiqué entre parenthèses et de couleur bleue correspond au rang de l'altération dans l'ordre décroissant des pourcentages de non-conformité pour chaque genre de véhicule. Ce classement ne prend en considération que les altérations soumises à l'obligation de Contre-Visite à la date du 31 décembre 2010.

Une visite est déclarée non conforme pour la fonction dès lors que cette visite est déclarée non conforme pour au moins l'une des altérations soumises à l'obligation de Contre-Visite de la fonction.

ENSEMBLE DES FONCTIONS :

Véhicules Particuliers		Véhicules Utilitaires Légers		2010	Tous Véhicules	2009
% Non Conformité	% Non Conformité			% Non Conformité	% Non Conformité	
1,54	2,09		Identification	1,61		2,09
6,67	9,34		Freinage	7,02		7,65
2,34	3,72		Direction	2,52		2,45
1,41	3,14		Visibilité	1,64		1,78
9,26	12,73		Eclairage, signalisation	9,71		9,08
8,97	10,83		Liaison au sol	9,22		9,28
0,98	1,81		Structure, carrosserie	1,09		1,14
1,45	2,19		Equipements	1,54		1,68
2,34	2,48		Organes mécaniques	2,36		2,51
4,59	3,61		Pollution, niveau sonore	4,47		4,67

FONCTION IDENTIFICATION DU VÉHICULE :

Véhicules Particuliers		Véhicules Utilitaires Légers		Tous Véhicules	
% Non Conformité (rang)		% Non Conformité (rang)		% Non Conformité (rang)	
			PLAQUE D'IMMATRICULATION		
1,26 (16)		1,79 (17)	Détérioration de la plaque et/ou de sa fixation	1,33 (16)	
			PLAQUE D'IMMATRICULATION		
0,38 (41)		0,41 (50)	Non concordance avec le(s) document(s) d'identification(s)	0,39 (43)	
			PLAQUE D'IMMATRICULATION		
0,05 (88)		0,05 (105)	Non conformité de couleur ou de type de caractères	0,05 (91)	
			PRESENTATION DU VEHICULE		
0,04 (98)		0,06 (98)	Accès impossible à des éléments d'identification et/ou de sécurité	0,04 (101)	
			PLAQUE D'IMMATRICULATION		
0,04 (102)		0,04 (109)	Absence	0,04 (105)	
			ENERGIE MOTEUR		
0,01 (122)		0,01 (126)	Non concordance avec le(s) document(s) d'identification	0,01 (123)	

FONCTION FREINAGE :

Véhicules Particuliers	Véhicules Utilitaires Légers		Tous Véhicules
% Non Conformité (rang)	% Non Conformité (rang)		% Non Conformité (rang)
3,29 (4)	4,55 (4)	FREIN DE SERVICE Déséquilibre important	3,46 (4)
1,84 (11)	1,90 (15)	FLEXIBLE DE FREIN Détérioration importante	1,84 (11)
1,69 (12)	2,75 (10)	FREIN DE STATIONNEMENT Efficacité globale insuffisante	1,82 (12)
0,52 (34)	0,61 (40)	PLAQUETTE DE FREIN Détérioration importante	0,53 (35)
0,51 (35)	0,43 (48)	CABLE, TRINGLERIE DU FREIN DE STATIONNEMENT Absence de verrouillage, de commande ou de fixation	0,50 (37)
0,29 (47)	0,53 (43)	CANALISATION DE FREIN Détérioration importante	0,32 (46)

FONCTION DIRECTION :

Véhicules Particuliers	Véhicules Utilitaires Légers		Tous Véhicules
% Non Conformité (rang)	% Non Conformité (rang)		% Non Conformité (rang)
2,46 (8)	3,88 (6)	ROTULE, ARTICULATION DE DIRECTION Jeu excessif et/ou détérioration importante	2,64 (8)
0,10 (69)	0,17 (74)	BIELLETTE, TIMONERIE DE DIRECTION Détérioration importante	0,11 (71)
0,07 (80)	0,17 (72)	VOLANT DE DIRECTION Jeu important aux braquages	0,09 (80)
0,04 (97)	0,04 (107)	ROTULE, ARTICULATION DE DIRECTION Mauvaise fixation	0,04 (102)
0,03 (109)	0,08 (95)	CREMAILLE, BOITIER DE DIRECTION Détérioration et/ou anomalie de fixation	0,04 (106)
0,02 (113)	0,12 (82)	RELAIS DE DIRECTION Jeu excessif et/ou mauvaise fixation	0,04 (107)

FONCTION VISIBILITÉ :

Véhicules Particuliers	Véhicules Utilitaires Légers		Tous Véhicules
% Non Conformité (rang)	% Non Conformité (rang)		% Non Conformité (rang)
0,45 (36)	1,57 (20)	PARE-BRISE Fissure et/ou visibilité insuffisante	0,60 (30)
0,55 (31)	0,91 (26)	RETROVISEUR Mauvais état et/ou anomalie de fixation	0,59 (31)
0,35 (43)	0,70 (34)	RETROVISEUR Visibilité insuffisante	0,39 (42)
0,10 (71)	0,24 (64)	ESSUIE-GLACE AV Absence ou non fonctionnement	0,11 (68)
0,09 (75)	0,11 (86)	RETROVISEUR Absence	0,09 (78)
0,00 (156)	0,00 (155)	PARE-BRISE Absence	0,00 (156)

FONCTION ÉCLAIRAGE, SIGNALISATION :

Véhicules Particuliers	Véhicules Utilitaires Légers		Tous Véhicules
% Non Conformité (rang)	% Non Conformité (rang)		% Non Conformité (rang)
4,55 (2)	5,26 (3)	FEU DE CROISEMENT Réglage trop haut et/ou faisceau non-conforme	4,65 (2)
2,66 (6)	4,15 (5)	FEU STOP Anomalie de fonctionnement	2,86 (5)
2,63 (7)	3,81 (7)	FEU DE POSITION Anomalie de fonctionnement	2,78 (6)
1,29 (14)	2,51 (11)	FEU DE PLAQUE AR Absence d'éclairage de la plaque	1,45 (14)
1,26 (15)	1,68 (19)	FEU DE CROISEMENT Anomalie de fonctionnement	1,32 (17)
0,86 (22)	1,88 (16)	FEU INDICATEUR DE DIRECTION (y compris répéteurs) Absence ou détérioration importante	1,00 (20)

FONCTION LIAISON AU SOL :

Véhicules Particuliers	Véhicules Utilitaires Légers		Tous Véhicules
% Non Conformité (rang)	% Non Conformité (rang)		% Non Conformité (rang)
5,42 (1)	5,38 (2)	PNEUMATIQUE Usure importante et/ou différence importante d'usure sur l'essieu	5,42 (1)
3,61 (3)	5,60 (1)	DEMI-TRAIN AV (y compris ancrages) Jeu important ou anormal rotule et/ou articulation	3,87 (3)
1,59 (13)	1,91 (14)	PNEUMATIQUE Déformation ou coupure profonde	1,63 (13)
1,22 (17)	2,16 (12)	PNEUMATIQUE Dimensions inadaptées	1,34 (15)
1,12 (18)	1,42 (21)	AMORTISSEUR (y compris ancrages) Défaut d'étanchéité	1,16 (18)
0,76 (25)	0,67 (36)	DEMI-TRAIN AR (y compris ancrages) Jeu important ou anormal rotule et/ou articulation	0,75 (25)

FONCTION STRUCTURE CARROSSERIE :

Véhicules Particuliers	Véhicules Utilitaires Légers		Tous Véhicules
% Non Conformité (rang)	% Non Conformité (rang)		% Non Conformité (rang)
0,63 (29)	0,84 (29)	PORTE LATÉRALE Ouverture impossible et/ou intempestive	0,66 (28)
0,18 (54)	0,41 (51)	PORTE AR, HAYON Ouverture impossible et/ou intempestive	0,21 (53)
0,13 (62)	0,53 (44)	PARE-CHOCS, BOUCLIER Partie saillante	0,19 (57)
0,05 (84)	0,09 (92)	CAPOT Ouverture impossible et/ou intempestive	0,06 (86)
0,04 (92)	0,09 (90)	AILE Partie saillante	0,05 (92)
0,03 (110)	0,05 (102)	PORTE LATÉRALE Partie saillante	0,03 (111)

FONCTION ÉQUIPEMENTS :

Véhicules Particuliers	Véhicules Utilitaires Légers		Tous Véhicules
% Non Conformité (rang)	% Non Conformité (rang)		% Non Conformité (rang)
0,42 (39)	1,03 (23)	AVERTISSEUR SONORE Non fonctionnement	0,50 (36)
0,45 (37)	0,59 (41)	CEINTURE Détérioration importante et/ou anomalie de fixation	0,47 (38)
0,43 (38)	0,43 (49)	CEINTURE Mauvais fonctionnement	0,43 (41)
0,21 (52)	0,26 (62)	SIEGE Mauvaise fixation	0,21 (52)
0,12 (65)	0,06 (100)	CEINTURE Contrôle impossible	0,11 (70)
0,10 (72)	0,14 (80)	CEINTURE Absence si obligatoire	0,10 (73)

FONCTION ORGANES MÉCANIQUES :

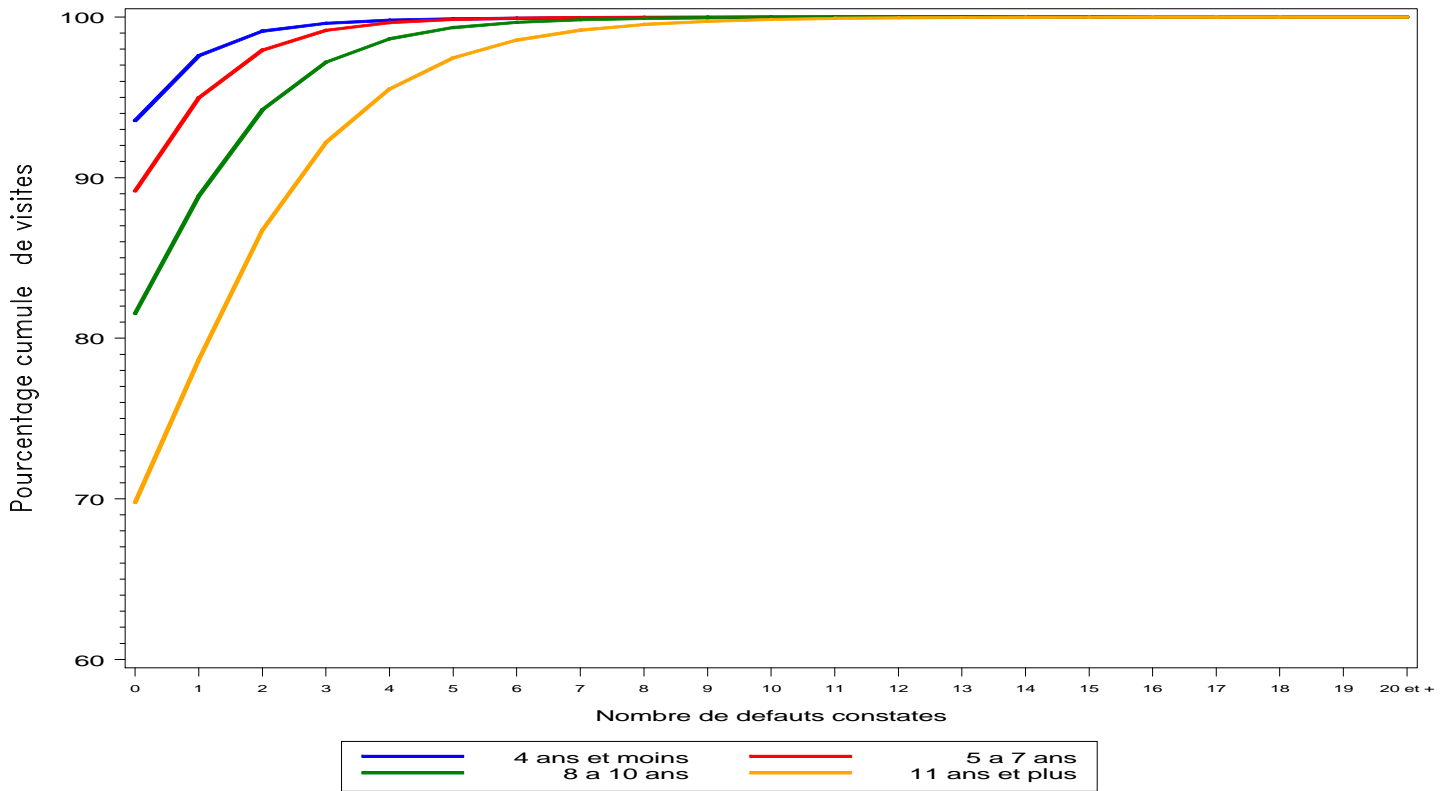
Véhicules Particuliers	Véhicules Utilitaires Légers		Tous Véhicules
% Non Conformité (rang)	% Non Conformité (rang)		% Non Conformité (rang)
1,02 (21)	0,76 (31)	SILENCIEUX D'ÉCHAPPEMENT Fuite importante	0,99 (21)
0,74 (26)	0,64 (38)	CANALISATION D'ÉCHAPPEMENT Fuite importante	0,73 (26)
0,31 (44)	0,50 (45)	SILENCIEUX D'ÉCHAPPEMENT Mauvaise fixation	0,33 (45)
0,17 (56)	0,27 (60)	CIRCUIT DE CARBURANT Fuite	0,19 (56)
0,16 (59)	0,27 (59)	CANALISATION D'ÉCHAPPEMENT Mauvaise fixation	0,18 (59)
0,11 (66)	0,18 (70)	RESERVOIR DE CARBURANT Défaut d'étanchéité	0,12 (67)

FONCTION POLLUTION, NIVEAU SONORE :

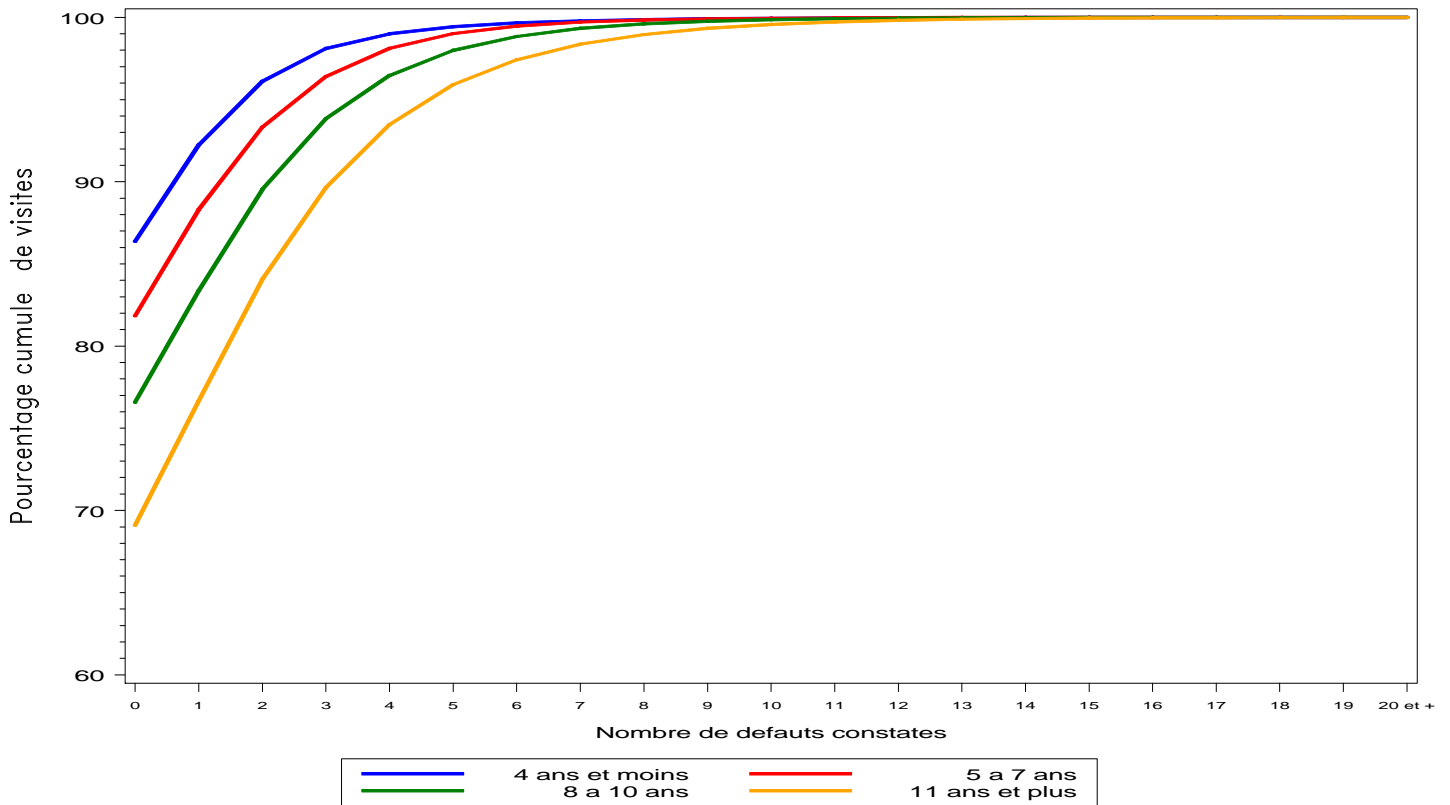
Véhicules Particuliers	Véhicules Utilitaires Légers		Tous Véhicules
% Non Conformité (rang)	% Non Conformité (rang)		% Non Conformité (rang)
2,70 (5)	3,19 (8)	TENEUR EN CO ET VALEUR DU LAMBDA DES GAZ D'ÉCHAPPEMENT Teneur en CO excessive	2,71 (7)
2,30 (9)	2,86 (9)	TENEUR EN CO ET VALEUR DU LAMBDA DES GAZ D'ÉCHAPPEMENT Contrôle impossible (Fuite importante à l'	2,32 (9)
1,92 (10)	2,07 (13)	TENEUR EN CO ET VALEUR DU LAMBDA DES GAZ D'ÉCHAPPEMENT Valeur du lambda excessive ou insuffisante	1,92 (10)
1,06 (20)	1,12 (22)	OPACITE DES FUMÉES D'ÉCHAPPEMENT Contrôle impossible (Fuite importante à l'échappement)	1,07 (19)
1,06 (19)	0,63 (39)	OPACITE DES FUMÉES D'ÉCHAPPEMENT Excessive	0,98 (22)
0,65 (28)	0,68 (35)	OPACITE DES FUMÉES D'ÉCHAPPEMENT Contrôle impossible (Niveau d'huile incorrect)	0,66 (28)

2.1.3 Nombre de défauts constatés selon l'âge du véhicule

VÉHICULES PARTICULIERS À L'ISSUE DE LA VISITE TECHNIQUE PÉRIODIQUE



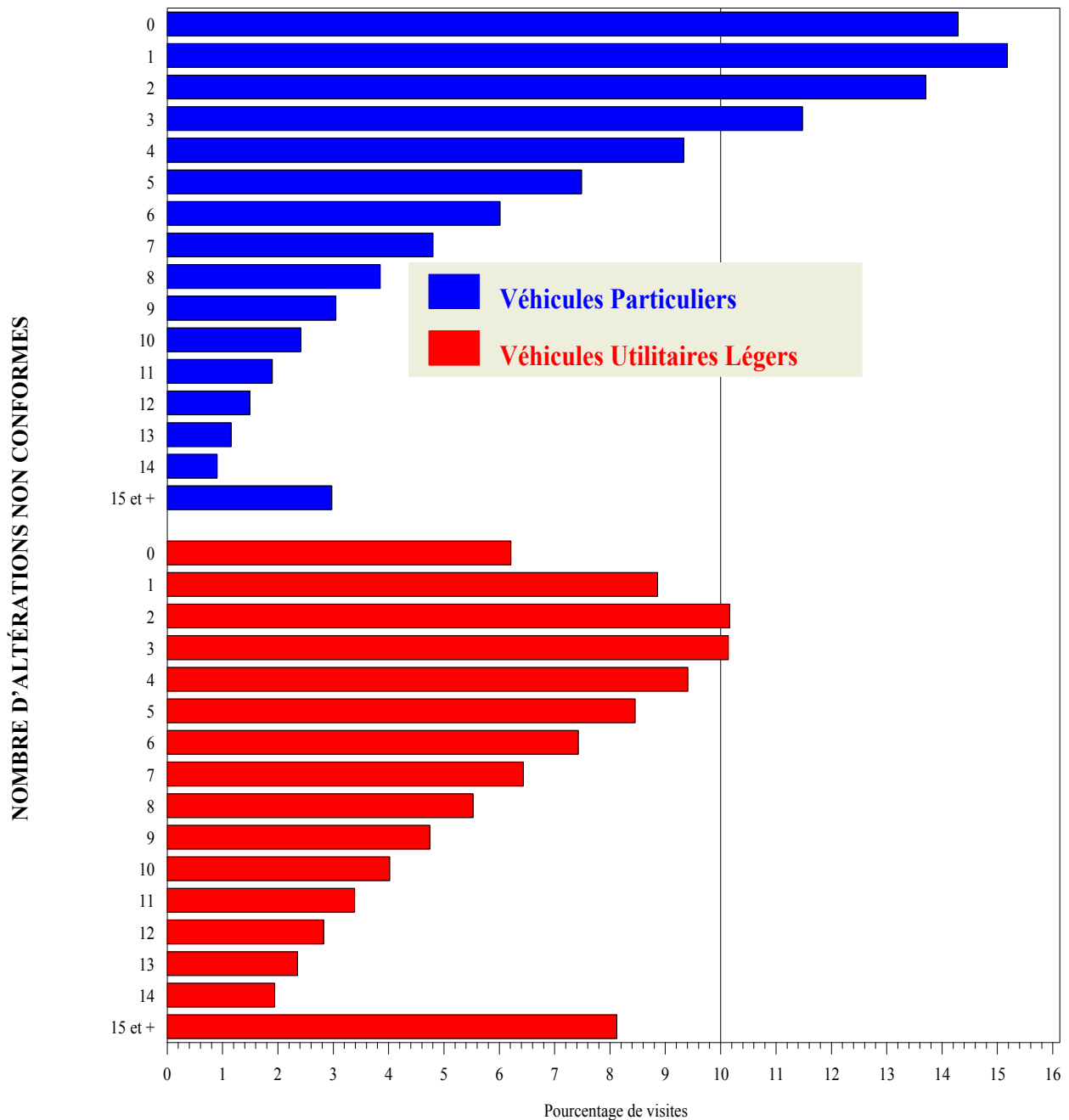
VÉHICULES UTILITAIRES LÉGERS À L'ISSUE DE LA VISITE TECHNIQUE PÉRIODIQUE



2.2 RÉSULTATS POUR L'ENSEMBLE DES ALTÉRATIONS

2.2.1 Résultats généraux

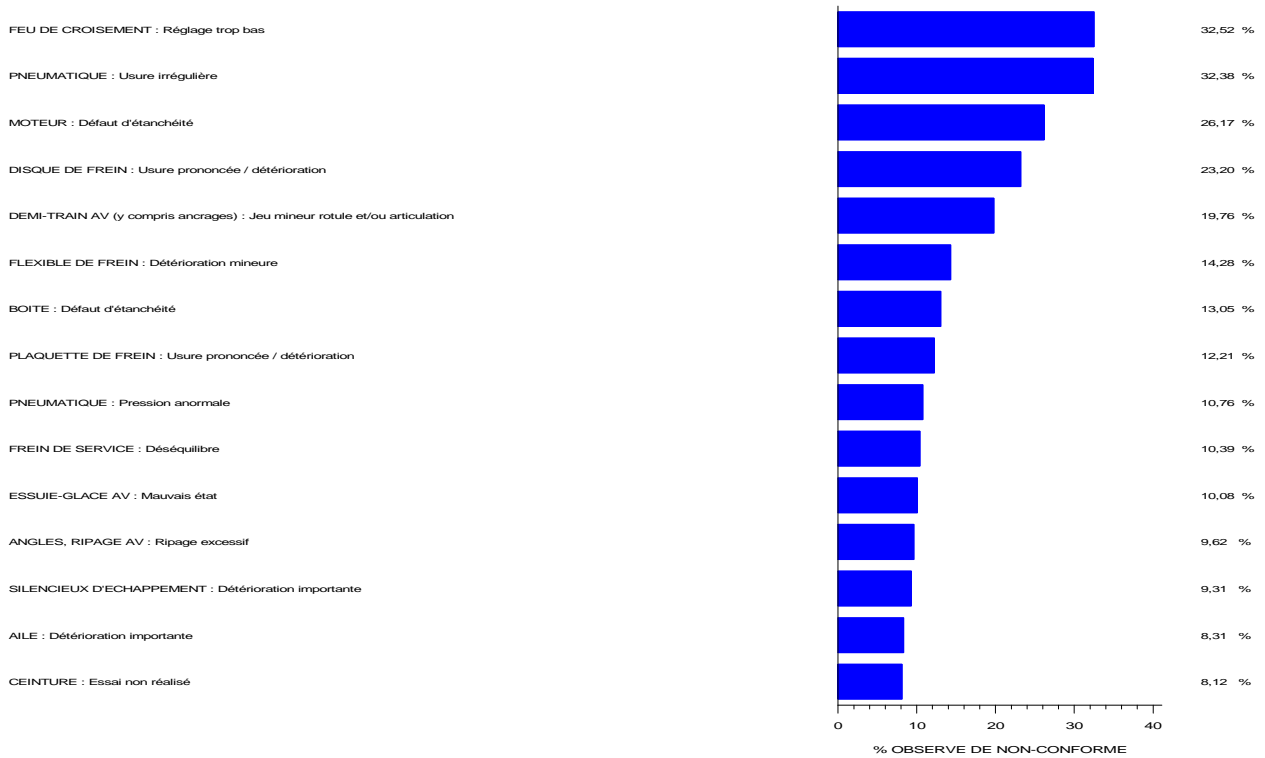
RÉPARTITION DES VISITES TECHNIQUES PÉRIODIQUES SELON LE NOMBRE DE NON-CONFORMITÉS



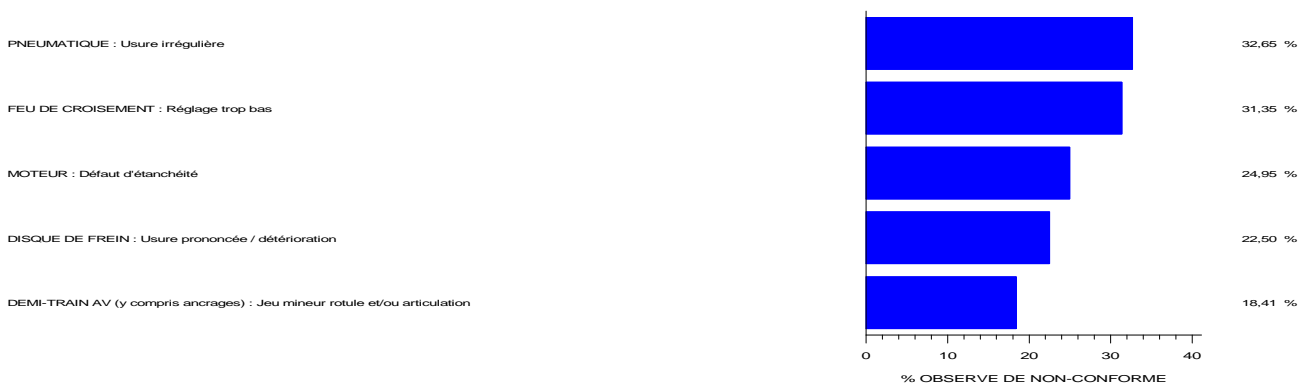
14,3% des Véhicules Particuliers ne présentent pas de défaut pour l'ensemble des altérations.
28,9% d'entre eux ont 1 (15,2%) ou 2 (13,7%) défauts.

6,2% des Véhicules Utilitaires Légers ne présentent pas de défaut pour l'ensemble des altérations.
19,1% d'entre eux ont 1 (8,9%) ou 2 (10,2%) défauts.

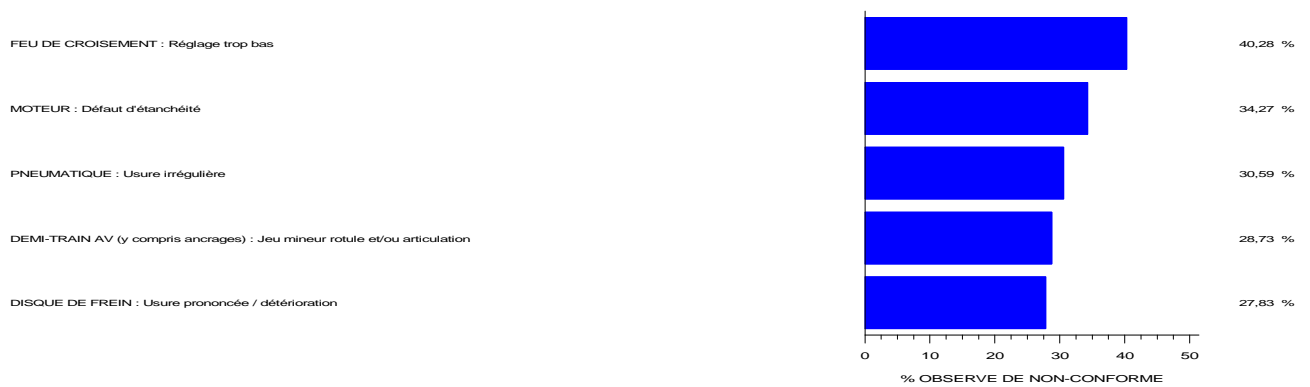
ENSEMBLE DES VÉHICULES



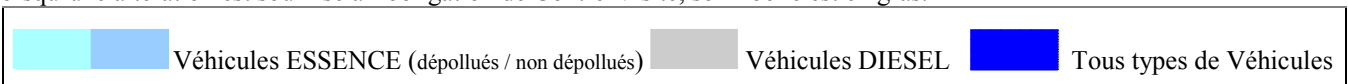
VÉHICULES PARTICULIERS



VÉHICULES UTILITAIRES LÉGERS

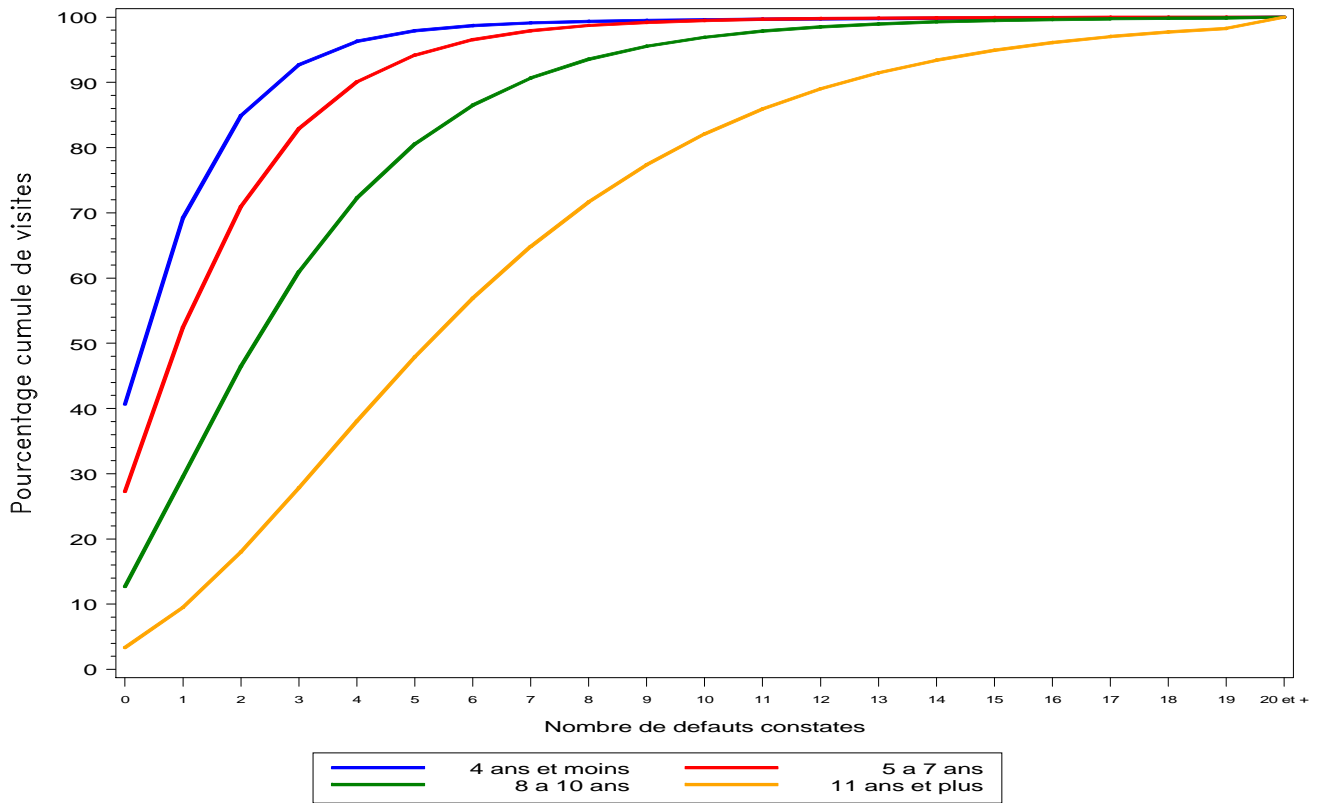


Lorsqu'une altération est soumise à l'obligation de Contre-Visite, son libellé est en gras.



2.2.1 Nombre de défauts constatés selon l'âge du véhicule

VÉHICULES PARTICULIERS À L'ISSUE DE LA VISITE TECHNIQUE PÉRIODIQUE



VÉHICULES UTILITAIRES LÉGERS À L'ISSUE DE LA VISITE TECHNIQUE PÉRIODIQUE

