

ORGANISME TECHNIQUE CENTRAL

UTAC/OTC ~ Autodrome de LINAS-MONTLHÉRY ~ BP 20212 ~ 91311 MONTLHÉRY CEDEX

CONTRÔLE TECHNIQUE PÉRIODIQUE DES VÉHICULES LÉGERS

***RAPPORT D'ACTIVITÉ ANNUEL
CARACTÉRISTIQUES DE L'ACTIVITÉ***

2009

1 CARACTÉRISTIQUES DE L'ACTIVITÉ 2009

1.1 INSTALLATIONS DE CONTRÔLE

AU 31 DÉCEMBRE 2008

INSTALLATIONS AUXILIAIRES	201
CENTRES DE CONTRÔLE	5 042
DONT NON RATTACHÉS À UN RÉSEAU	392
SOIT UN TOTAL DE 5 243 INSTALLATIONS DE CONTRÔLE AGRÉÉS	

AU 31 DÉCEMBRE 2009

INSTALLATIONS AUXILIAIRES	198
CENTRES DE CONTRÔLE	5 213
DONT NON RATTACHÉS À UN RÉSEAU	449
SOIT UN TOTAL DE 5 411 INSTALLATIONS DE CONTRÔLE AGRÉÉS	

LES MOUVEMENTS EN 2009

INSTALLATIONS NOUVELLEMENT AGRÉÉS

INSTALLATIONS AUXILIAIRES	4
CENTRES DE CONTRÔLE	403
DONT NON RATTACHÉS À UN RÉSEAU	79

SOIT UN TOTAL DE 407 INSTALLATIONS NOUVELLEMENT AGRÉÉS EN 2009

INSTALLATIONS DÉFINITIVEMENT FERMÉES

INSTALLATIONS AUXILIAIRES	7
CENTRES DE CONTRÔLE	232
DONT NON RATTACHÉS À UN RÉSEAU	22

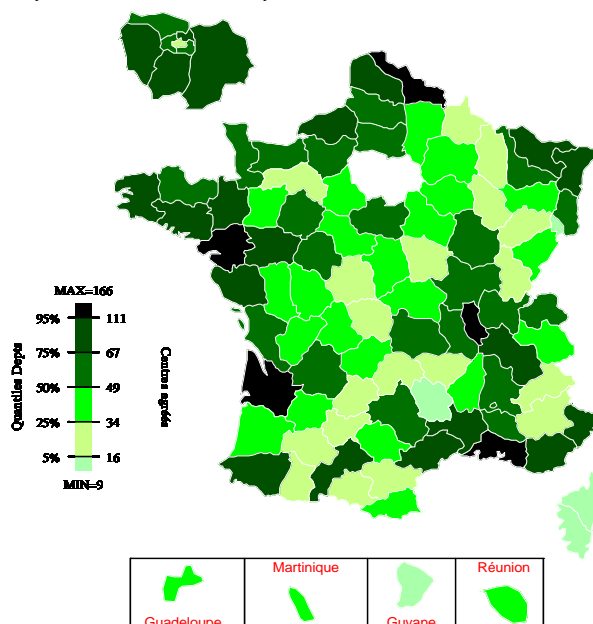
SOIT UN TOTAL DE 239 INSTALLATIONS DÉFINITIVEMENT FERMÉES EN 2009

SOIT $5243 + 407 - 239 = 5411$ INSTALLATIONS DE CONTRÔLE AGRÉÉS AU 31 DÉCEMBRE 2009

Le nombre d'installations de contrôle et de contrôleurs en date du 31/12/2008 peut être différent entre le bilan établi en 2008 et celui établi en 2009. Cela est dû à l'actualisation différée du registre national des centres et des contrôleurs par les préfetures.

NOMBRE DE CENTRES AGRÉÉS PAR DÉPARTEMENT AU 31 DÉCEMBRE 2009

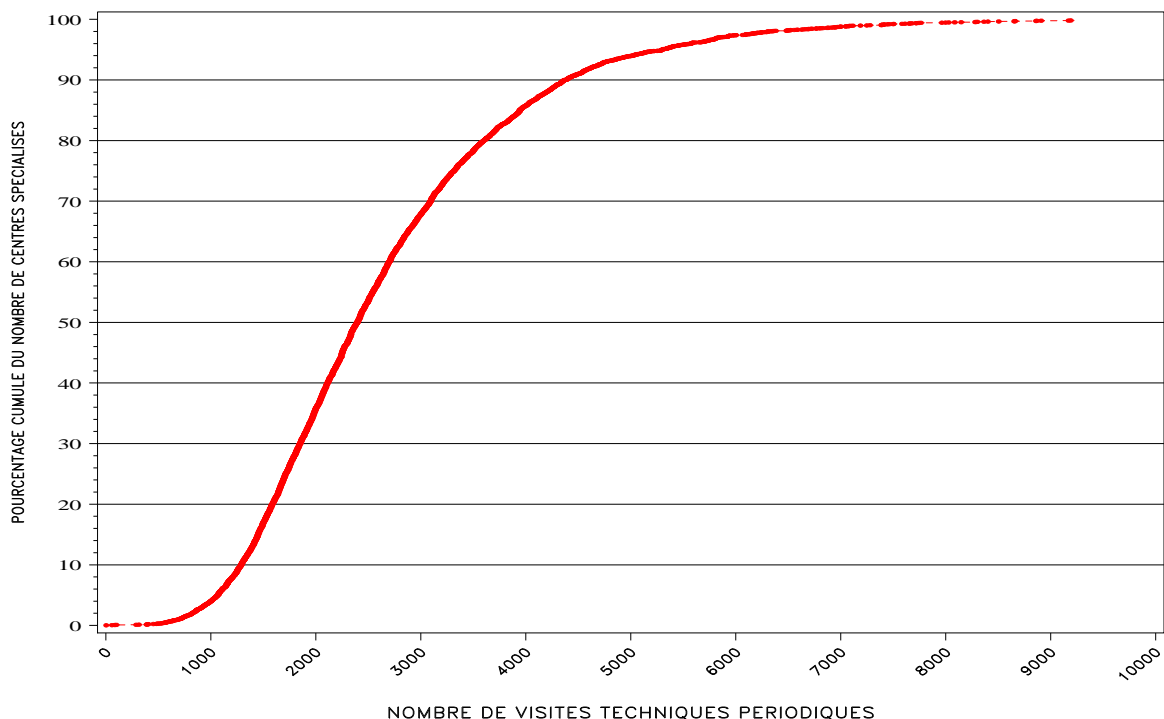
Dans la carte ci-dessous :
5% des départements ont un nombre de centres inférieur à 16
50% des départements ont un nombre de centres inférieur à 49
5% des départements ont un nombre de centres supérieur à 111



Le nombre de centres agréés varie de 9 (Guyane) à 166 (Nord).

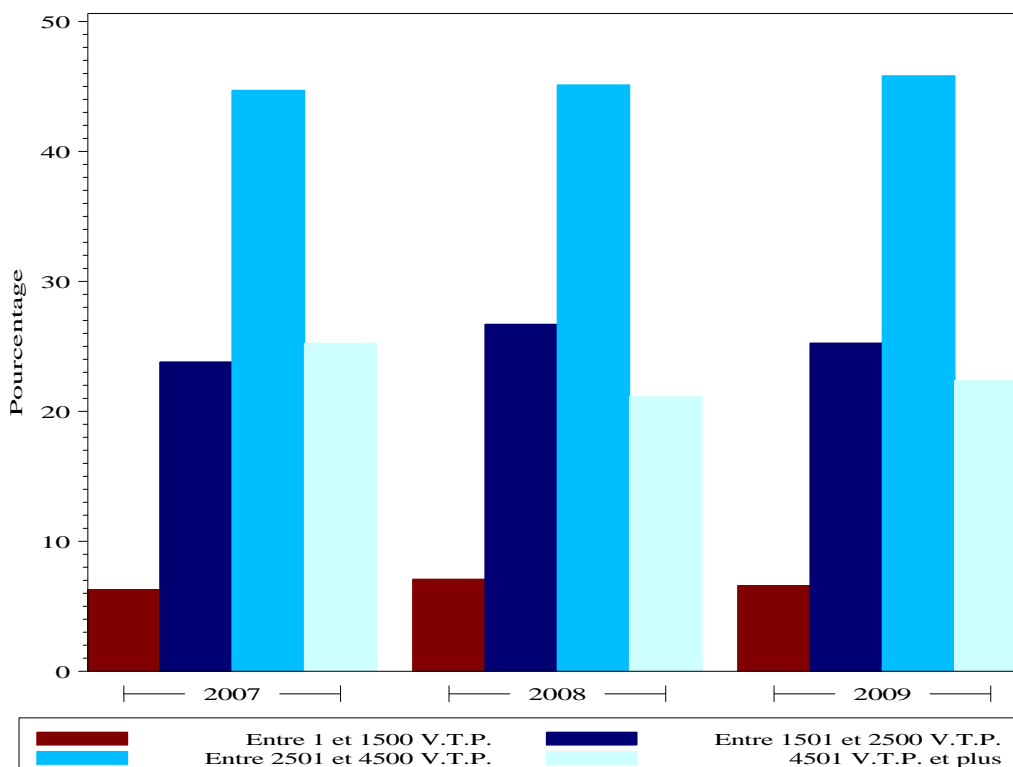
La moyenne nationale est de 54.

RÉPARTITION DU POURCENTAGE DE CENTRES DE CONTRÔLE SPÉCIALISÉS EN FONCTION DU NOMBRE DE VISITES TECHNIQUES PÉRIODIQUES RÉALISÉES
(RÉSULTATS ÉTABLIS POUR LES SEULS CENTRES AYANT UNE NOTIFICATION D'AGRÈMENT DE PLUS D'UN AN)



Ainsi 50% des centres de contrôle technique spécialisés ayant une notification d'agrément de plus d'un an ont réalisé 3 131 visites au moins au cours de l'année 2009.

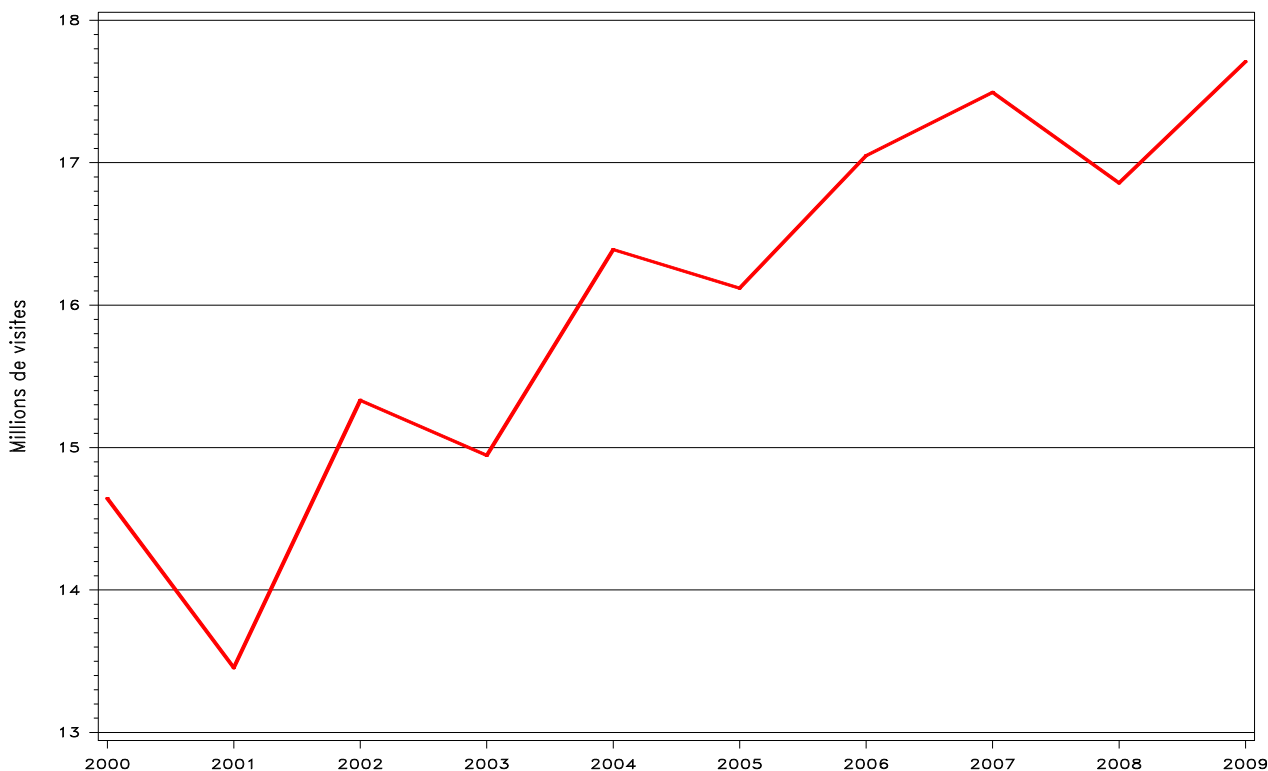
RÉPARTITION ET ÉVOLUTION DES CENTRES SPÉCIALISÉS SELON LEUR ACTIVITÉ
(RÉSULTATS ÉTABLIS POUR LES SEULS CENTRES AYANT UNE NOTIFICATION D'AGRÈMENT DE PLUS D'UN AN)



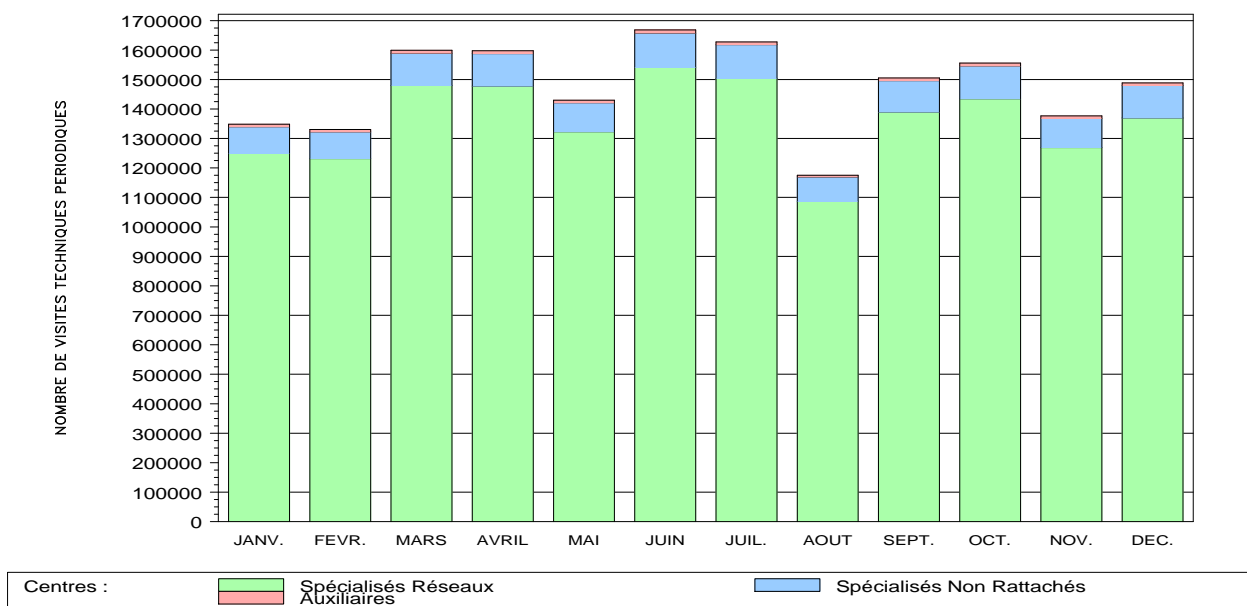
1.2 PARC CONTRÔLÉ

Le volume d'activité s'élève en 2009 à environ 20,71 millions de visites réparties en 17,61 millions de visites techniques périodiques et 3,10 millions de contre-visites.

ÉVOLUTION DE L'ACTIVITÉ DEPUIS 10 ANS
VISITES TECHNIQUES PÉRIODIQUES



ÉVOLUTION DE L'ACTIVITÉ SUR L'ANNÉE 2009
VISITES TECHNIQUES PÉRIODIQUES

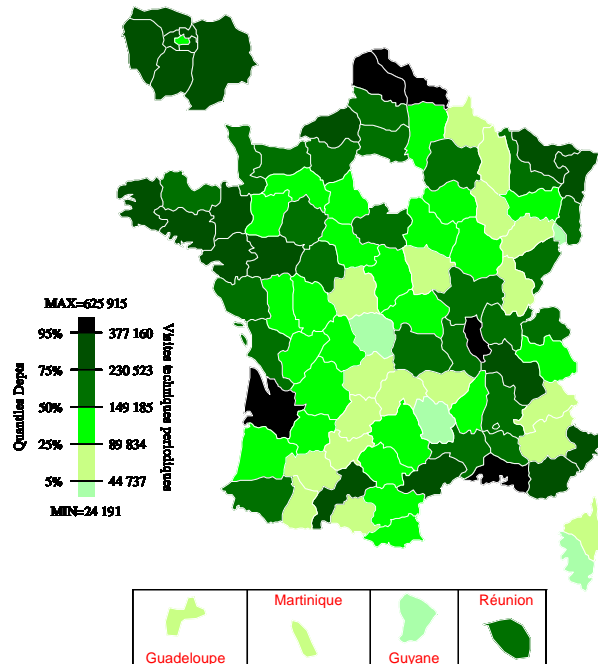


NOMBRE DE VISITES TECHNIQUES PÉRIODIQUES PAR DÉPARTEMENT

Dans la carte ci-dessous :
 5% des départements ont un nombre de visites techniques périodiques inférieur à 44 737
 50% des départements ont un nombre de visites techniques périodiques inférieur à 149 185
 5% des départements ont un nombre de visites techniques périodiques supérieur à 377 160

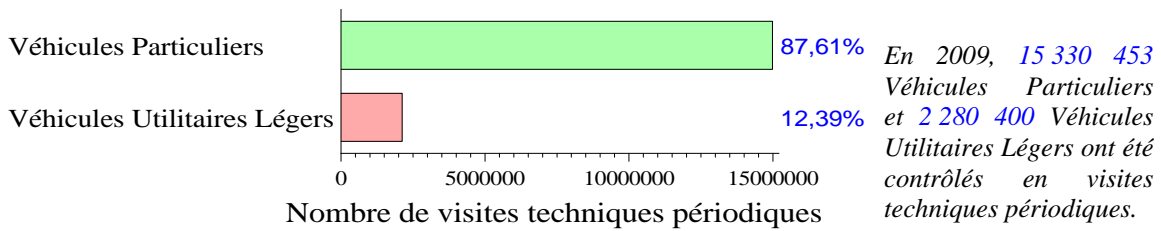
Le nombre de visites techniques périodiques varie de 24 191 (Lozère) à 625 915 (Nord).

La moyenne nationale est de 176 109.



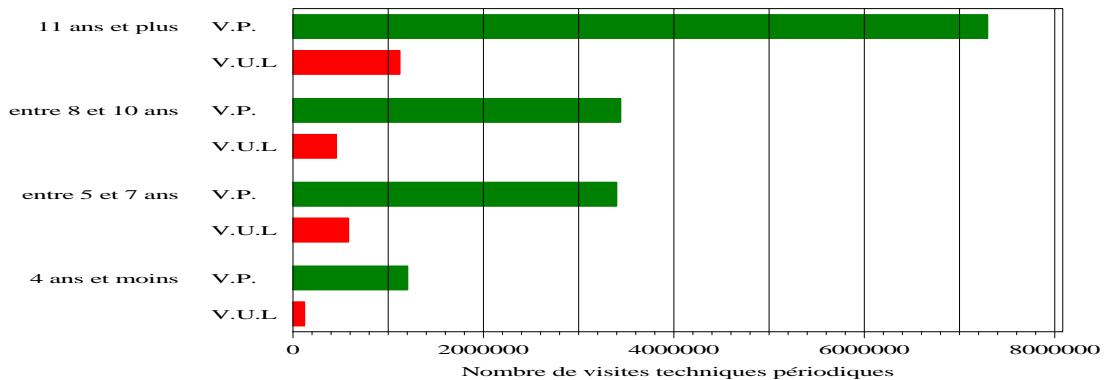
1.3 RÉPARTITION DU NOMBRE DE VISITES TECHNIQUES PÉRIODIQUES SELON DIVERSES CARACTÉRISTIQUES.

1.3.1 La catégorie de véhicule

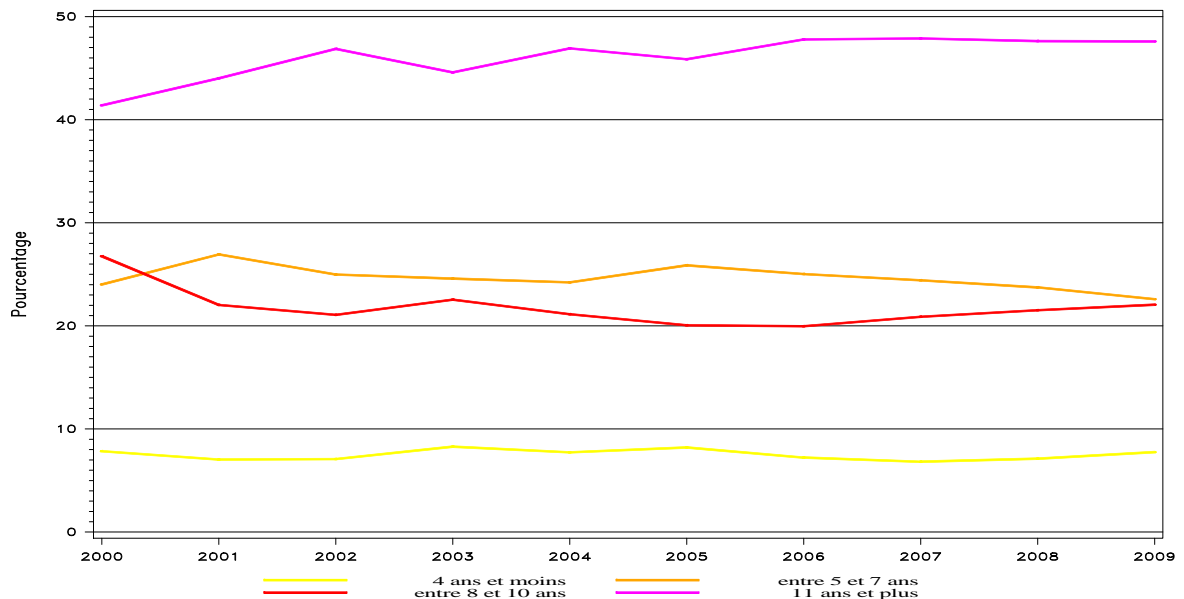


1.3.2 L'âge

Age atteint par le véhicule au cours de l'année 2009	Date de mise en circulation
4 ans et moins	à compter du 1er janvier 2005
5 à 7 ans	du 1er janvier 2002 au 31 décembre 2004
8 à 10 ans	du 1er janvier 1999 au 31 décembre 2001
11 ans et plus	avant le 1er janvier 1999

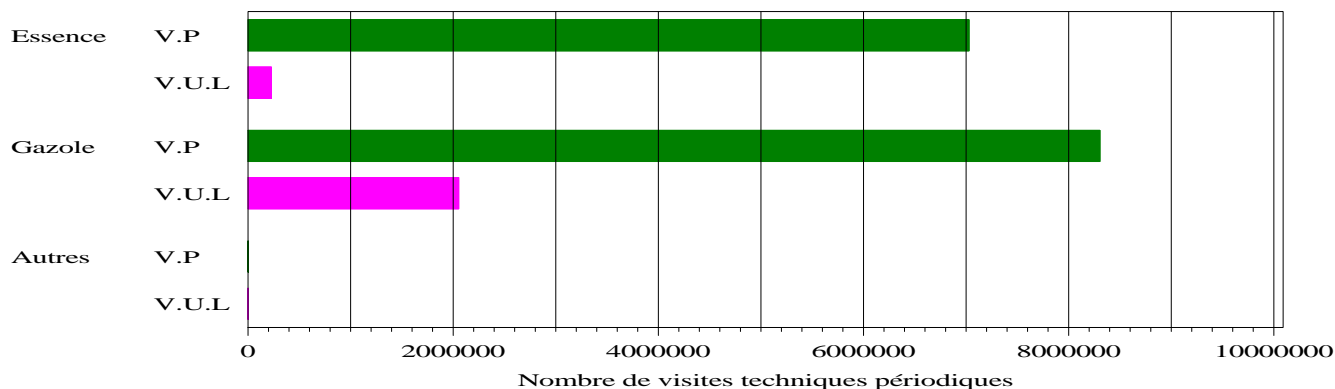


ÉVOLUTION DE LA PART DE VISITES TECHNIQUES PÉRIODIQUES DES VÉHICULES DE CHAQUE TRANCHE D'ÂGE AU COURS DES 10 DERNIÈRES ANNÉES (SUR L'ENSEMBLE DES VÉHICULES)



1.3.3. L'énergie

RÉPARTITION DES VISITES TECHNIQUES PÉRIODIQUES SELON L'ÉNERGIE ET LE GENRE DU VÉHICULE



41,18% des véhicules fonctionnent à l'essence, 58,80% au gazole, et 0,02% avec une autre énergie. La catégorie « autre » comprend principalement le GPL, le gaz et l'électricité.

ÉVOLUTION DE LA PART DE VISITES TECHNIQUES PÉRIODIQUES DES VÉHICULES DE CHAQUE ÉNERGIE AU COURS DES 10 DERNIÈRES ANNÉES (POUR L'ENSEMBLE DES VÉHICULES)

