

# ***ORGANISME TECHNIQUE CENTRAL***

*UTAC/OTC ~ Autodrome de LINAS-MONTLHÉRY ~ BP 20212 ~ 91311 MONTLHÉRY CEDEX*

---

## **CONTRÔLE TECHNIQUE PÉRIODIQUE DES VÉHICULES LOURDS**

### ***RAPPORT D'ACTIVITÉ ANNUEL RÉSULTATS DES VISITES TECHNIQUES***

***2009***

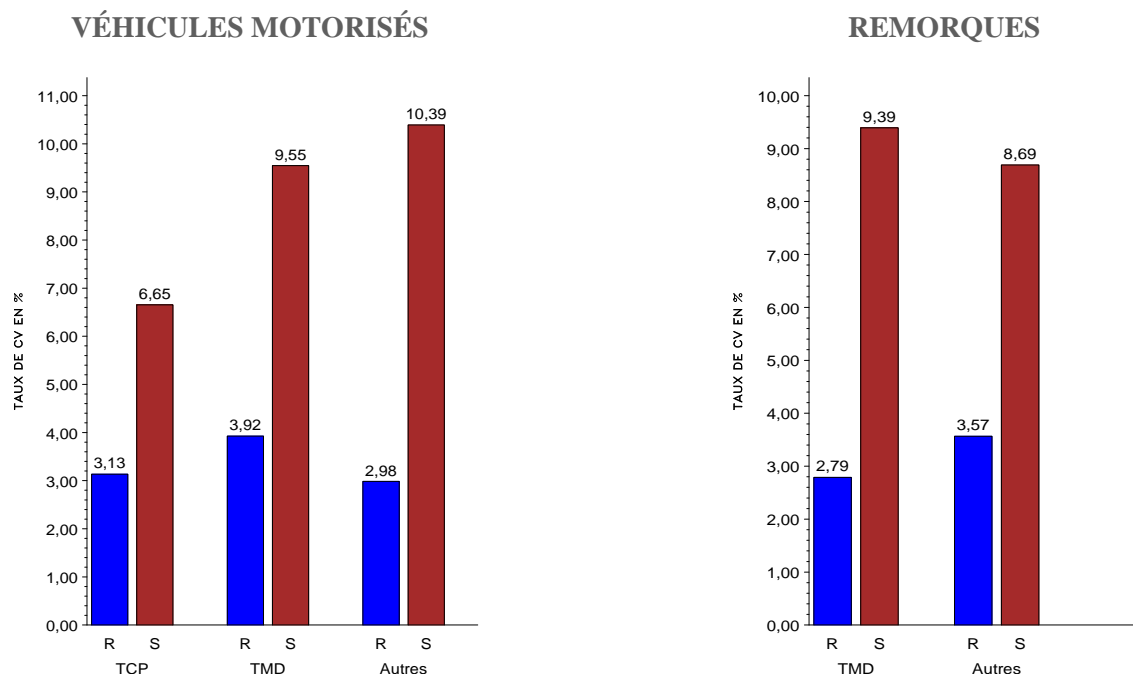
## 3 RÉSULTATS DES VISITES TECHNIQUES

### 3.1 TAUX DE PRESCRIPTION DE CONTRE-VISITES

Le taux de contre visites prescrit en 2009 est de 12,48 % soit en amélioration par rapport à 2008 où il était de 13,56 %.

	Taux CV global	
	2009	2008
Véhicules Motorisés TCP	9,79	10,56
Véhicules Motorisés TMD	13,47	13,64
Autres Véhicules Motorisés	13,37	14,08
<b>Total des Véhicules Motorisés</b>	<b>12,57</b>	<b>13,28</b>
Véhicules Remorqués TMD	12,18	12,97
Autres Véhicules Remorqués	12,26	14,27
<b>Total des Véhicules Remorqués</b>	<b>12,25</b>	<b>14,21</b>
<b>Tous Véhicules</b>	<b>12,48</b>	<b>13,56</b>

Le taux de contre visites varie légèrement avec la catégorie de véhicule contrôlé. Il est de **12,57 % pour les véhicules motorisés** et de **12,25 % pour les remorques**.



Pour les véhicules motorisés, le taux de contre-visite passe de

- 9,79 % pour les TCP
- à 13,47 % pour les TMD
- et 13,37 % pour les véhicules de transports de marchandises **motorisés**

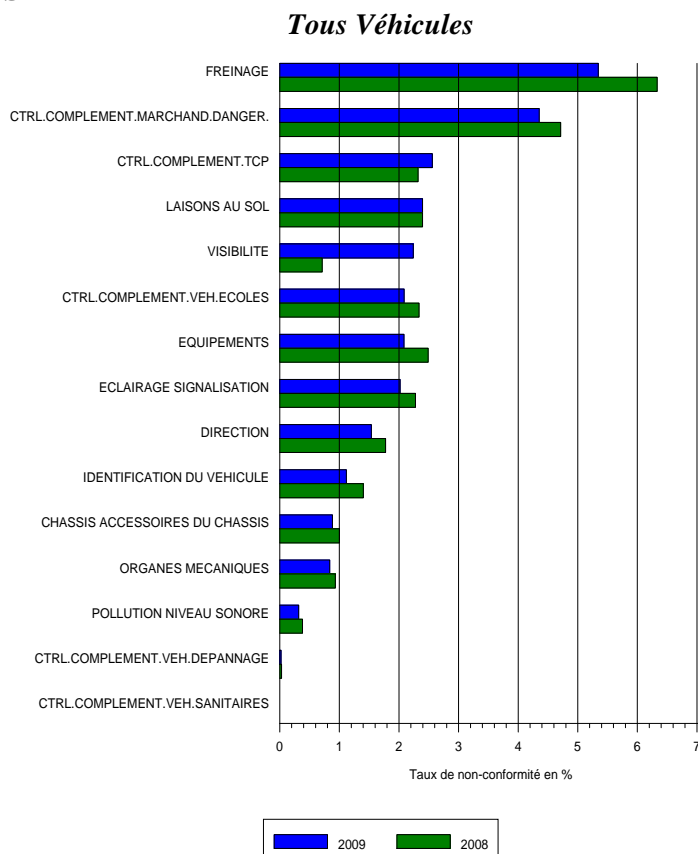
## 3.2 RÉSULTATS PAR FONCTION

### PRINCIPAUX MOTIFS DE CONTRE – VISITES PAR FONCTION <sup>1</sup>

Les principaux défauts constatés en 2 concernent :

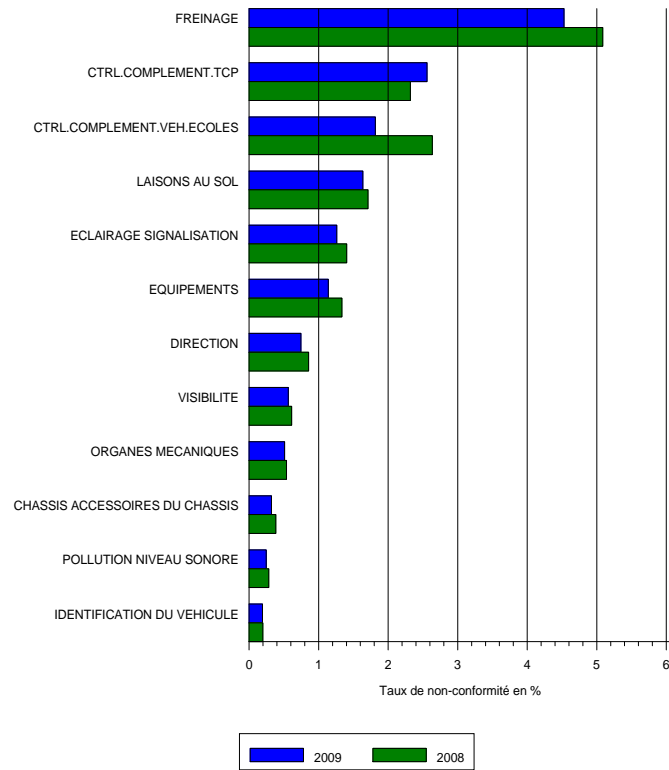
<b>Le Freinage</b> pour	environ <b>5,5%</b> des véhicules motorisés et près de <b>8 %</b> des remorques.
<b>Les altérations propres aux marchandises dangereuses</b> pour	près de <b>4,5%</b> des véhicules motorisés et <b>2,5 %</b> des remorques.
<b>Les altérations propres aux TCP</b> pour	près de <b>2,5 %</b> des véhicules motorisés.
<b>La liaison au sol</b> pour	près de <b>2,5%</b> des véhicules motorisés et près de <b>3 %</b> des remorques.

### VÉHICULES MOTORISÉS

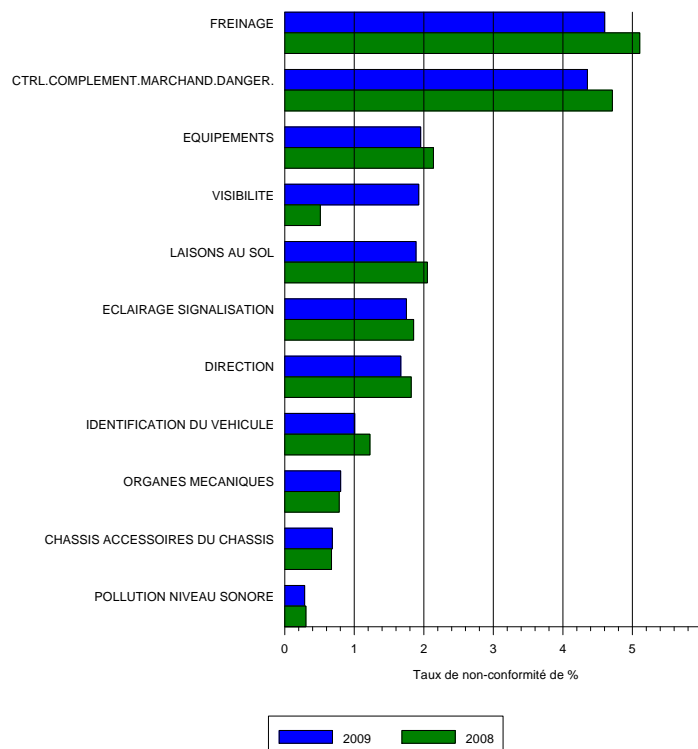


<sup>1</sup> Une visite est déclarée non conforme pour la fonction dès lors que cette visite est déclarée non conforme pour au moins l'une des altérations soumise à contre visite de la fonction.

**TCP**

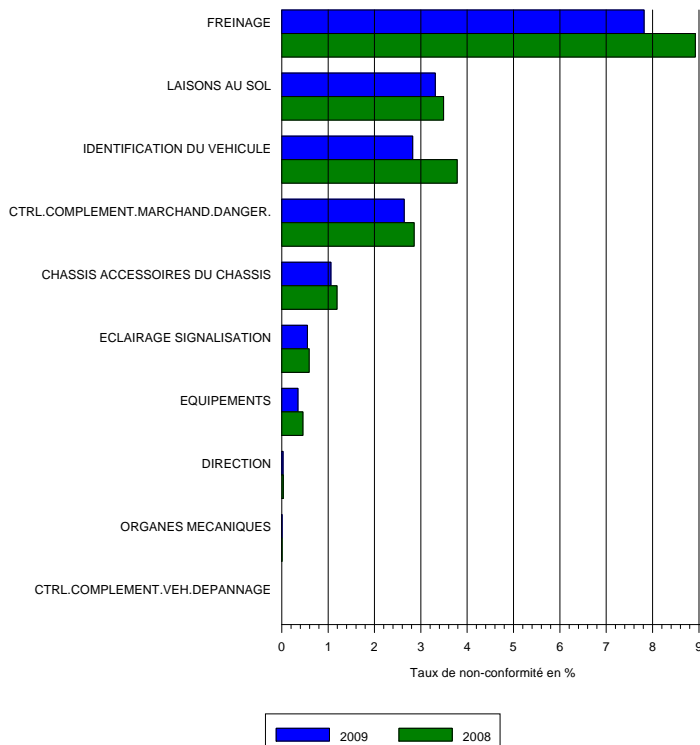


**TMD**

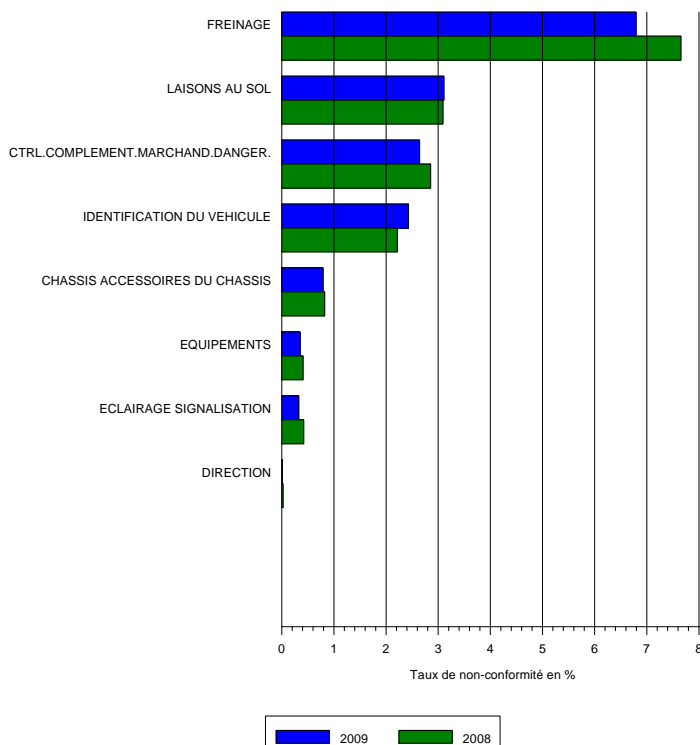


REMRQUES

*Tous Véhicules*



*TMD*



### 3.3 RÉSULTATS PAR ALTERATION

#### PRINCIPAUX MOTIFS DE CONTRE – VISITES PAR ALTÉRATION

##### A - Taux de non-conformité les plus importants des altérations soumises à contre-visites de la fonction freinage par catégorie internationale de véhicules

Les principales catégories internationales sont les suivantes :

M2 : Véhicules à moteur affectés au transport de personnes supérieur à 8 et dont le PTAC est inférieur ou égal à 5 tonnes.

M3 : Véhicules à moteur affectés au transport de personnes supérieur à 8 et dont le PTAC est supérieur à 5 tonnes.

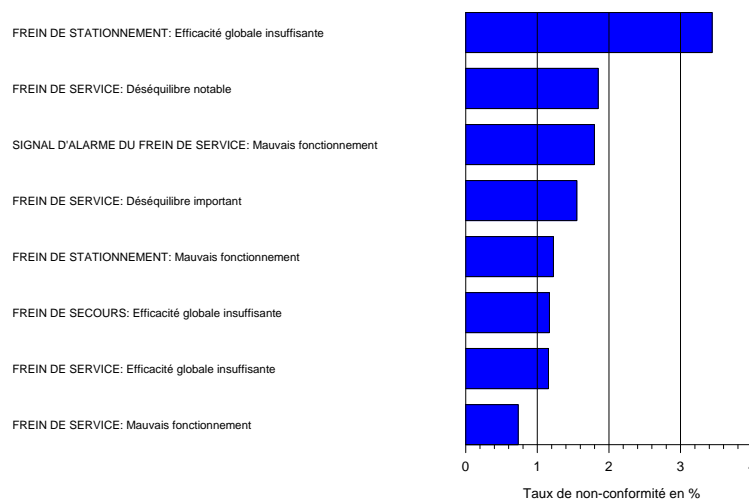
N2 : Véhicules à moteur affectés au transport de marchandises de PTAC compris entre 3,5 tonnes et 12 tonnes.

N3 : Véhicules à moteur affectés au transport de marchandises de PTAC supérieur à 12 tonnes.

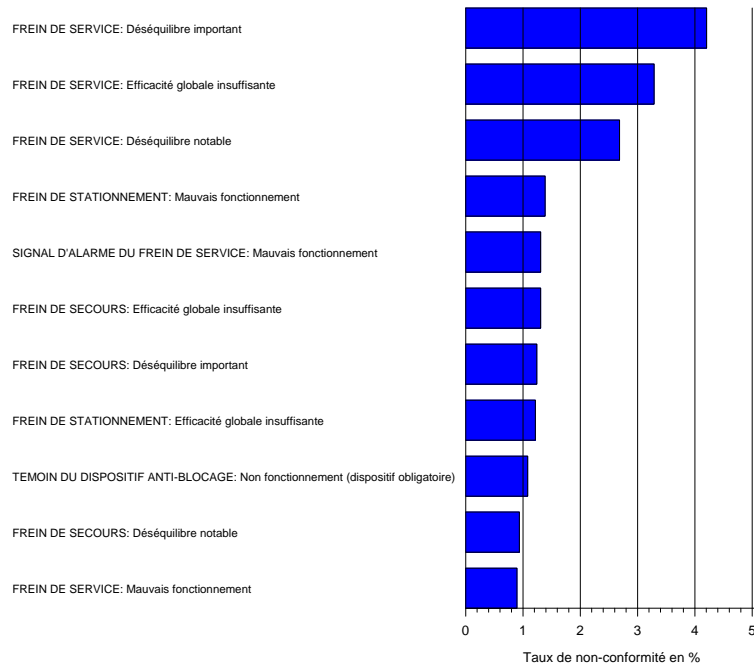
O4 : Remorques de PTAC supérieur à 10 tonnes.

Dans les graphiques ci-après, seules sont mentionnées les altérations présentant un taux de non-conformité supérieur à 0,5% pour chacune des catégories.

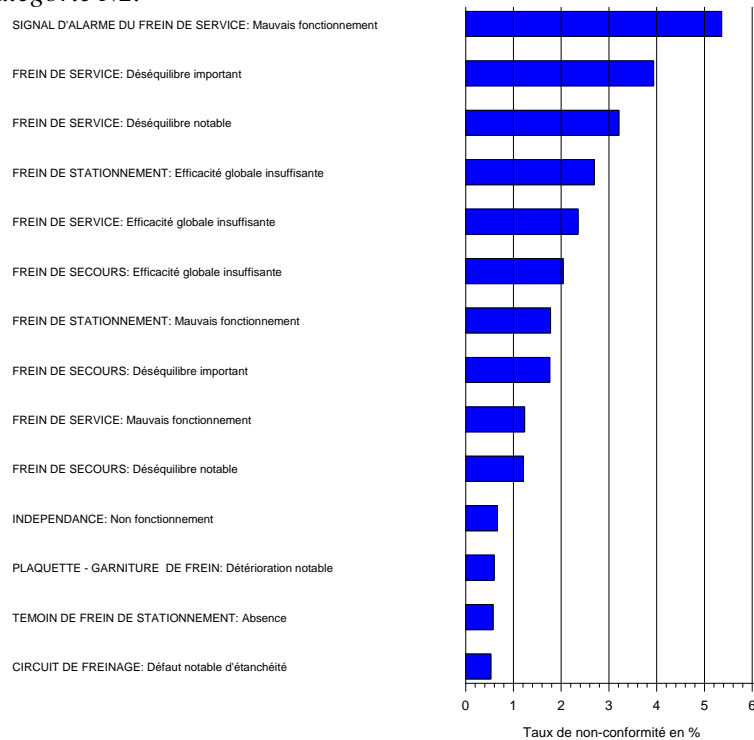
*Taux de non-conformité les plus importants des altérations soumises à contre-visites de la fonction freinage dans la catégorie M2.*



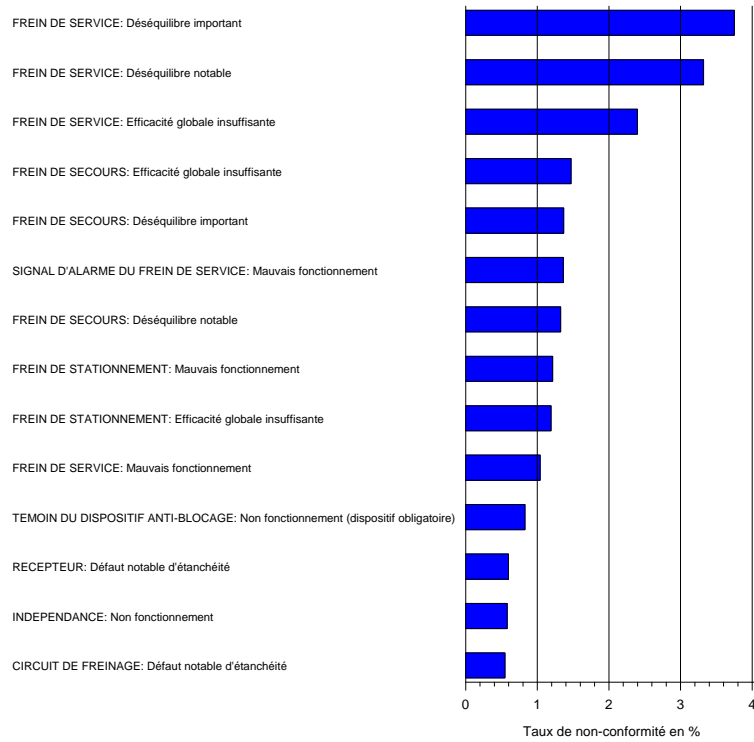
Taux de non-conformité les plus importants des altérations soumises à contre-visites de la fonction freinage dans la catégorie M3.



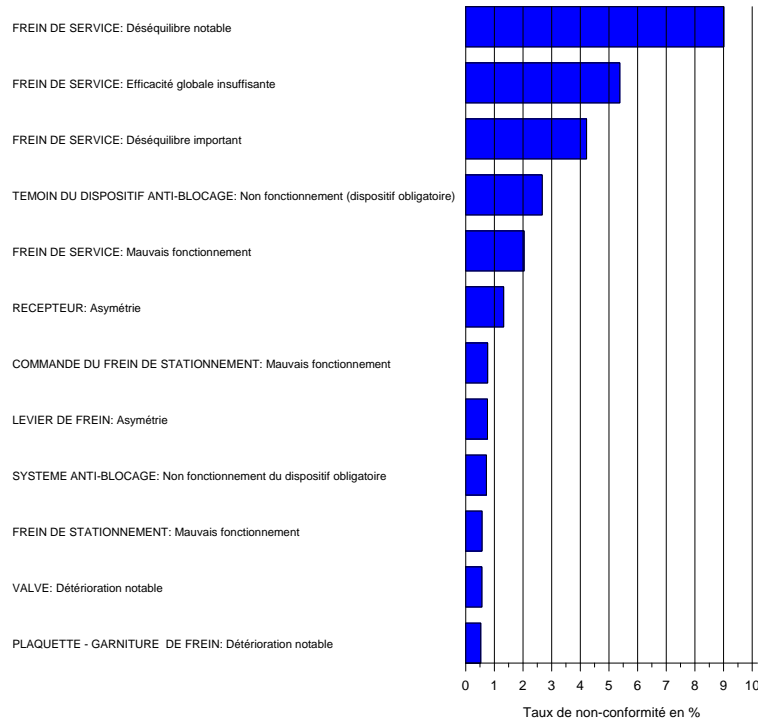
Taux de non-conformité les plus importants des altérations soumises à contre-visites de la fonction freinage dans la catégorie N2.



Taux de non-conformité les plus importants des altérations soumises à contre-visites de la fonction freinage dans la catégorie N3.



Taux de non-conformité les plus importants des altérations soumises à contre-visites de la fonction freinage dans la catégorie O4.



***B - Taux de non-conformité de la fonction pollution par genre de véhicules***

	CAM			TCP			TRR		
	Nb de VTP présentant l'altération	Nb de VTP total	Taux de non conformité	Nb de VTP présentant l'altération	Nb de VTP total	Taux de non conformité	Nb de VTP présentant l'altération	Nb de VTP total	Taux de non conformité
<b>OPACITE DES FUMÉES D'ÉCHAPPEMENT : Opacité excessive</b>	1 032	320 343	0,32	465	161 334	0,29	231	194 803	0,12
<b>OPACITE DES FUMÉES D'ÉCHAPPEMENT : Fumée excessive</b>	327	320 343	0,10	114	161 334	0,07	72	194 803	0,04
<b>OPACITE DES FUMÉES D'ÉCHAPPEMENT : Contrôle impossible imputable à un dysfonctionnement du véh,</b>	267	320 343	0,08	78	161 334	0,05	99	194 803	0,05
<b>OPACITE DES FUMÉES D'ÉCHAPPEMENT : Sortie d'échappement détériorée</b>	333	320 343	0,10	105	161 334	0,07	123	194 803	0,06
<b>OPACITE DES FUMÉES D'ÉCHAPPEMENT : Fuite notable</b>	2 223	320 343	0,69	531	161 334	0,33	933	194 803	0,48

*CAM : Camions*

*TCP : Véhicules de transport en commun de personnes*

*TRR : Tracteurs routiers*