

SOMMAIRE

1 CARACTERISTIQUES DE L'ACTIVITE 2008

- 1.1 CENTRES DE CONTROLE TECHNIQUE
- 1.2 PARC CONTROLE
- 1.3 REPARTITION DU NOMBRE DE VISITES TECHNIQUES PERIODIQUES SELON DIVERSES CARACTERISTIQUES
 - 1.3.1 CATEGORIE DU VEHICULE
 - 1.3.2 AGE DU VEHICULE
 - 1.3.3 ENERGIE DU VEHICULE

2 ETAT DU PARC AUTOMOBILE NATIONAL

- 2.1 PRESCRIPTIONS DE CONTRE-VISITES
- 2.2 RESULTATS POUR L'ENSEMBLE DES ALTERATIONS

3 RESULTATS DETAILLES PAR DEPARTEMENT

- 3.1 VOLUME D'ACTIVITE PAR DEPARTEMENT
- 3.2 RESULTATS DE LA VISITE TECHNIQUE PERIODIQUE PAR DEPARTEMENT
- 3.3 ACTIVITE ET RESULTATS DE LA VISITE TECHNIQUE COMPLEMENTAIRE PAR DEPARTEMENT

ANNEXES

LISTE DES ALTERATIONS SOUMISES A CONTRE-VISITE

"Toute reproduction partielle ou totale de la présente publication est strictement interdite sans autorisation expresse de l'UTAC / OTC."

Le Contrôle Technique a concerné en 2008 :

- les voitures particulières et les utilitaires légers atteignant 4 ans dans le courant de l'année 2008,
- les voitures particulières ainsi que les utilitaires légers contrôlés en 2006 dont le délai de validité du contrôle arrivait à échéance en 2008,
- les voitures particulières ou utilitaires légers de plus de 4 ans destinés à une transaction et dont le dernier contrôle datait de plus de 6 mois.

Par ailleurs, depuis le 1^{er} janvier 2000, les véhicules utilitaires légers doivent procéder à une visite technique complémentaire pollution dans les deux mois qui précèdent le premier anniversaire d'une visite technique périodique favorable.

Les visites techniques portent depuis le 1^{er} janvier 2008 sur le contrôle de 398 altérations élémentaires (dont 165 altérations soumises à prescriptions de contre-visites) regroupées en 116 points principaux constituant 10 fonctions principales du véhicule.

En 2008, **19,98** millions de contrôles dont **16,77** millions de visites techniques périodiques ont été réalisés dans les **5 263** centres de contrôle agréés (5 060 centres spécialisés et 203 centres auxiliaires). Les **16,77** millions de visites techniques périodiques réalisées se répartissent en **14,67** millions pour les voitures particulières et **2,10** millions pour les utilitaires légers. Ces résultats traduisent une légère diminution de 0,3% du nombre de contrôles par rapport à 2007.

En 2008, le pourcentage de voitures particulières ne présentant aucune des altérations élémentaires de la nomenclature est en diminution par rapport à 2007. Il s'établit à **15,3%** en 2008 alors qu'il était de 16,7% en 2007.

En ce qui concerne les altérations soumises à contre-visite, le taux de prescription de contre-visites pour les voitures particulières est en augmentation par rapport à 2007. Il s'établit en 2008 à **21,9%** alors qu'il était de 20,2% en 2007.

Pour les véhicules utilitaires légers, on constate également une augmentation du taux de prescription de contre-visites par rapport à 2007 : il est de **26,3%** en 2008 contre 23,3% en 2007.

Pour chacune des fonctions¹, les principaux défauts motivant la prescription d'une contre-visite concernent pour l'ensemble des véhicules contrôlés en 2008 :

- La fonction IDENTIFICATION DU VEHICULE pour 2,25% des véhicules (soit environ 377 000 véhicules)
dont :

- 1,92% pour la détérioration de la plaque d'immatriculation et/ou de sa fixation,
- 0,21% pour la présentation du véhicule en non roulant,
- 0,18% pour une non concordance de la plaque d'immatriculation avec le(s) document(s) d'identification(s),
- 0,07% pour une non conformité de couleur ou de type de caractères de la plaque d'immatriculation.

Cela traduit une diminution du taux de non-conformité de cette fonction qui était de 2,36% en 2007.

- La fonction FREINAGE pour 8,05% des véhicules (soit environ 1 350 000 véhicules)
dont :

- 4,16% pour un déséquilibre important du frein de service,
- 2,11% pour une détérioration importante du flexible de frein,
- 1,93% pour une efficacité globale insuffisante des freins de stationnement,
- 0,55% pour une absence de verrouillage, de commande ou de fixation du câble ou de la tringlerie du frein de stationnement.

Cela traduit une stabilité du taux de non-conformité de cette fonction qui était de 8,06% en 2007.

- La fonction DIRECTION pour 2,40% des véhicules (soit environ 402 000 véhicules)
dont :

- 2,47% pour un jeu excessif et/ou une détérioration importante de la rotule ou de l'articulation de direction,
- 0,13% pour un jeu important aux braquages du volant de direction,
- 0,08% pour une détérioration importante de la biellette ou de la timonerie de direction,
- 0,05% pour une mauvaise fixation de la rotule ou de l'articulation de direction.

Cela traduit une augmentation du taux de non-conformité de cette fonction qui était de 1,66% en 2007.

¹ Une visite technique périodique est déclarée non conforme pour une fonction donnée si elle est non conforme pour au moins une des altérations soumise à l'obligation de contre-visite appartenant à cette fonction.

- La fonction VISIBILITE pour 1,75% des véhicules (soit environ 293 000 véhicules)

dont :

- 0,72% pour un mauvais et/ou une anomalie de fixation de l'état du rétroviseur,
- 0,64% pour fissure et/ou une visibilité insuffisante du pare-brise,
- 0,34% pour une visibilité insuffisante du rétroviseur,
- 0,11% pour un non fonctionnement ou une absence de l'essuie-glace AV.

Cela traduit une augmentation du taux de non-conformité de cette fonction qui était de 1,51% en 2007.

- La fonction ECLAIRAGE, SIGNALISATION pour 9,34% des véhicules (soit environ 1 566 000 véhicules)

dont :

- 2,90% pour une anomalie de fonctionnement du feu stop,
- 2,87% pour une anomalie de fonctionnement du feu de position,
- 2,84% pour un réglage trop haut et/ou un faisceau non-conforme du feu de croisement,
- 1,55% pour une absence d'éclairage du feu de plaque AR.

Cela traduit une augmentation du taux de non-conformité de cette fonction qui était de 8,62% en 2007.

- La fonction LIAISONS AU SOL pour 9,54% des véhicules (soit environ 1 600 000 véhicules)

dont :

- 5,78% pour un jeu important ou anormal de la rotule et/ou de l'articulation du demi-train AV (y compris ancrages),
- 5,55% pour une usure importante et/ou une différence importante d'usure sur l'essieu du pneumatique,
- 1,67% pour un défaut d'étanchéité des amortisseurs (y compris ancrages),
- 1,67% pour des dimensions inadaptées des pneumatiques.

Cela traduit une augmentation du taux de non-conformité de cette fonction qui était de 8,03% en 2007.

- La fonction STRUCTURE CARROSSERIE pour 1,13% des véhicules (soit environ 189 000 véhicules)

dont :

- 0,68% pour une ouverture impossible et/ou intempestive d'une porte latérale,
- 0,22% pour une ouverture impossible et/ou intempestive de la porte arrière ou du hayon,
- 0,20% pour une partie saillante du pare-chocs ou du bouclier,
- 0,06% pour une ouverture impossible et/ou intempestive du capot.

Cela traduit une stabilité du taux de non-conformité de cette fonction qui était de 1,14% en 2007.

- La fonction EQUIPEMENTS pour 1,75% des véhicules (soit environ 293 000 véhicules)

dont :

- 0,56% pour le non fonctionnement de l'avertisseur sonore,
- 0,55% pour une détérioration importante et/ou une anomalie de fixation de la ceinture,
- 0,42% pour un mauvais fonctionnement de la ceinture,
- 0,27% pour une mauvaise fixation du siège.

Cela traduit une augmentation du taux de non-conformité de cette fonction qui était de 1,59% en 2007.

- La fonction ORGANES MECANIQUES pour 2,63% des véhicules (soit environ 441 000 véhicules)

dont :

- 1,07% pour une fuite importante du silencieux d'échappement,
- 0,79% pour une fuite importante de la canalisation d'échappement,
- 0,35% pour une mauvaise fixation du silencieux d'échappement.
- 0,23% pour une mauvaise fixation de la canalisation d'échappement,

Cela traduit une stabilité du taux de non-conformité de cette fonction qui était de 2,61% en 2007.

- La fonction POLLUTION, NIVEAU SONORE pour 5,08% de l'ensemble des véhicules (soit environ 852 000 véhicules) réparti par motorisation en :

véhicules Essence « non dépollués » : 7,93% des véhicules (soit environ 164 000 véhicules)

- dont :
- 3,91% pour une teneur en CO excessive des gaz d'échappement,
 - 3,14% pour un contrôle impossible de la teneur en CO : fuite importante à l'échappement,

véhicules Essence « dépollués » : 5,69% des véhicules (soit environ 299 000 véhicules)

- dont :
- 2,41% pour une teneur en CO excessive des gaz d'échappement,
 - 2,03% pour un contrôle impossible de la teneur en CO : fuite importante à l'échappement,

véhicules Diesel : 4,10% des véhicules (soit environ 386 000 véhicules)

- dont :
- 1,41% pour une opacité excessive des fumées d'échappement,
 - 1,13% pour un contrôle impossible de l'opacité des fumées : fuite importante à l'échappement.

Cela traduit une augmentation du taux de non-conformité de cette fonction qui était de 4,80% en 2007.

Les visites techniques complémentaires

En 2008, environ **795 000** véhicules utilitaires légers ont été contrôlés au titre de la visite technique complémentaire. Le taux de prescription de contre-visites s'est établi à **0,86%**.

Les véhicules soumis à réglementation spécifique

En 2008, environ 88 000 véhicules soumis à réglementation spécifique ont été contrôlés au titre de la visite technique périodique. Le taux de prescription de contre-visites s'est établi à **12,60%**.

Le présent bilan est disponible sur le site internet : www.utac-otc.com

1 CARACTERISTIQUES DE L'ACTIVITE 2008

1.1 CENTRES DE CONTROLE TECHNIQUE

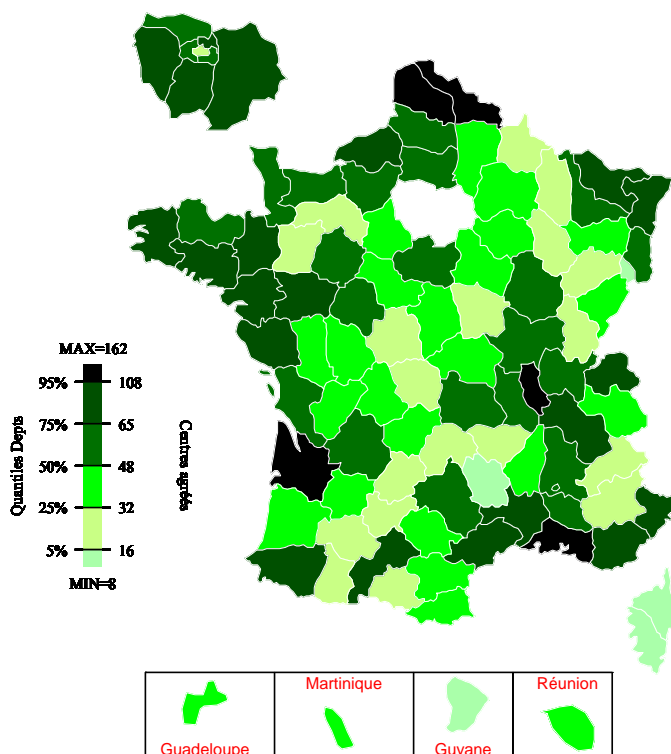
<u>CENTRES AU 31 DECEMBRE 2007</u>		<u>CENTRES AU 31 DECEMBRE 2008</u>	
AUXILIAIRES	330	AUXILIAIRES	203
SPECIALISES	4 944	SPECIALISES	5 060
DONT NON RATTACHES A UN RESEAU	372	DONT NON RATTACHES A UN RESEAU	395
SOIT UN TOTAL DE 5 274 CENTRES AGREES		SOIT UN TOTAL DE 5 263 CENTRES AGREES	

LES MOUVEMENTS EN 2008

<u>CENTRES NOUVELLEMENT AGREES</u>		<u>CENTRES DEFINITIVEMENT FERMES</u>	
AUXILIAIRES	7	AUXILIAIRES	134
SPECIALISES	444	SPECIALISES	328
DONT NON RATTACHES A UN RESEAU	63	DONT NON RATTACHES A UN RESEAU	40
SOIT UN TOTAL DE 451 CENTRES AGREES		SOIT UN TOTAL DE 462 CENTRES AGREES	
SOIT 5 274 + 451 - 462 = 5 263 CENTRES AGREES AU 31 DECEMBRE 2008			

NOMBRE DE CENTRES AGREES PAR DEPARTEMENT AU 31 DECEMBRE 2008

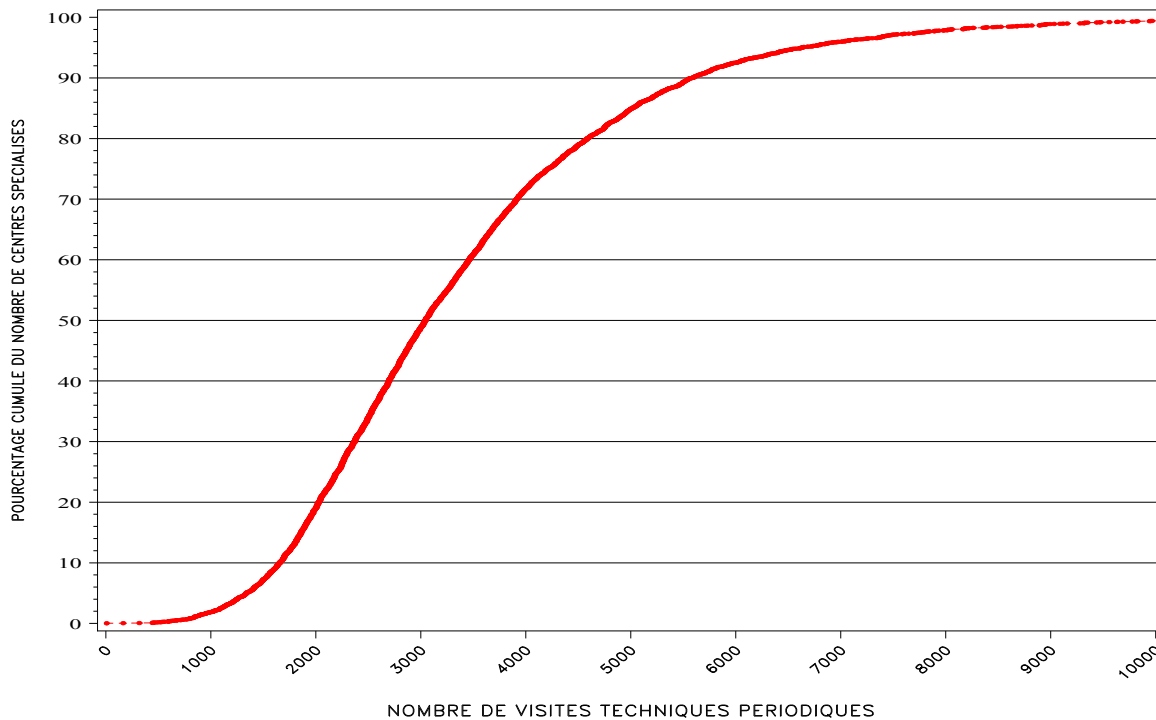
Dans la carte ci-dessous :
 5% des départements ont un nombre de centres inférieur à 16
 50% des départements ont un nombre de centres inférieur à 48
 5% des départements ont un nombre de centres supérieur à 108



Le nombre de centres agréés varie de 8 (Guyane) à 162 (Nord).

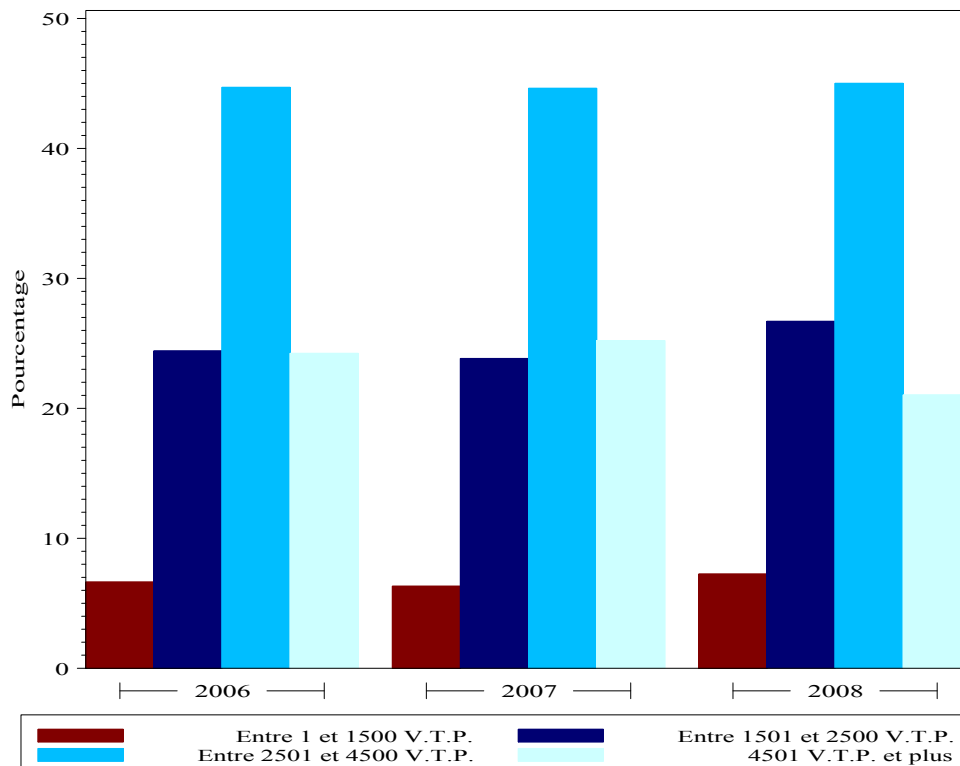
La moyenne nationale est de 53.

REPARTITION DU POURCENTAGE DE CENTRES DE CONTROLE SPECIALISES EN FONCTION DU NOMBRE DE VISITES TECHNIQUES PERIODIQUES REALISEES
(RESULTATS ETABLIS POUR LES SEULS CENTRES AYANT UNE NOTIFICATION D'AGREMENT DE PLUS D'UN AN)



Ainsi 50% des centres de contrôle technique spécialisés ayant une notification d'agrément de plus d'un an ont réalisé 3 042 visites au moins au cours de l'année 2008.

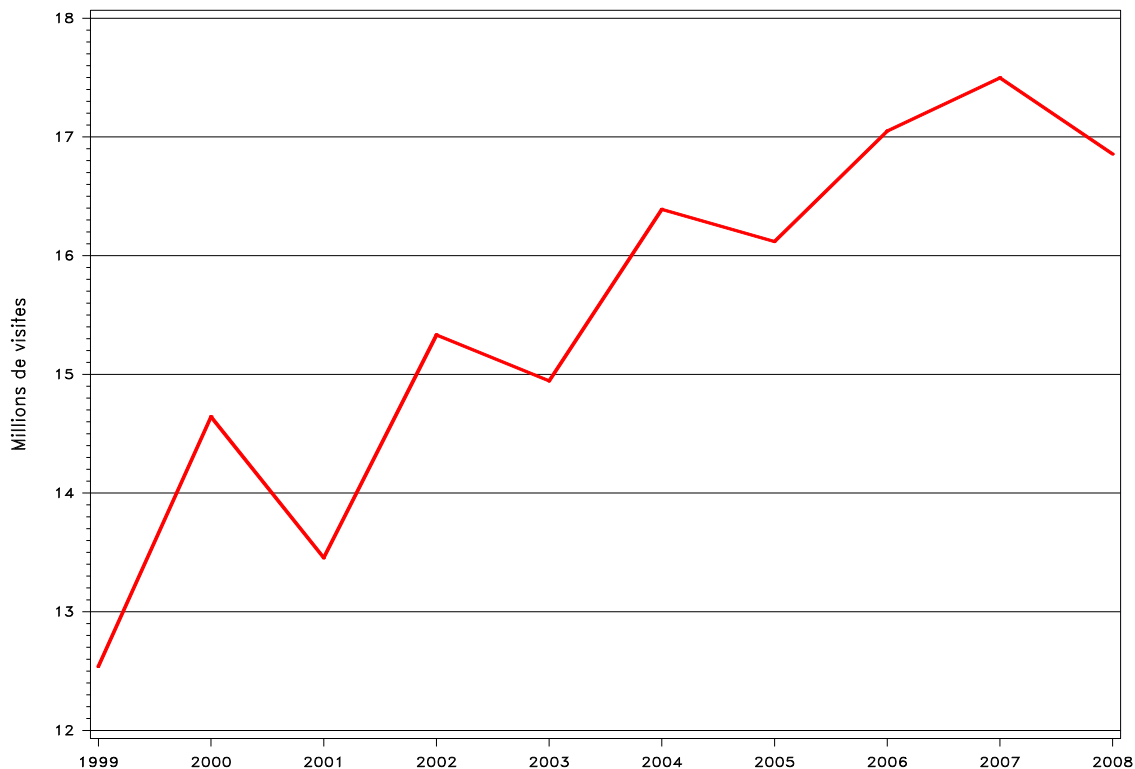
REPARTITION ET EVOLUTION DES CENTRES SPECIALISES SELON LEUR ACTIVITE
(RESULTATS ETABLIS POUR LES SEULS CENTRES AYANT UNE NOTIFICATION D'AGREMENT DE PLUS D'UN AN)



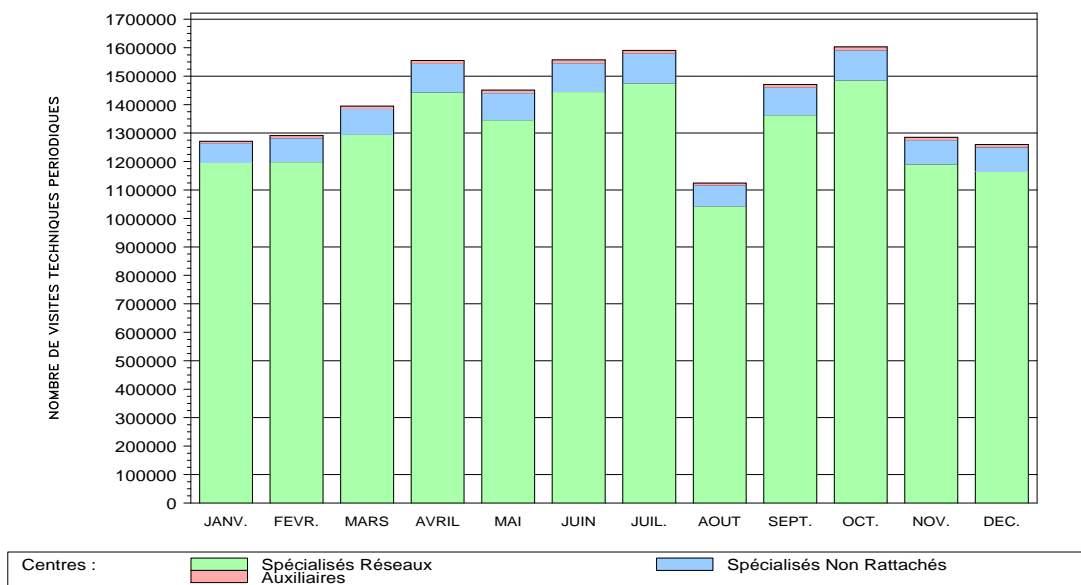
1.2. PARC CONTROLE

Le volume d'activité s'élève en 2008 à environ 19,98 millions de visites réparties en 16,77 millions de visites techniques périodiques et 3,21 millions de contre-visites.

EVOLUTION DE L'ACTIVITE DEPUIS 10 ANS
VISITES TECHNIQUES PÉRIODIQUES



EVOLUTION DE L'ACTIVITE SUR L'ANNEE 2008
VISITES TECHNIQUES PÉRIODIQUES

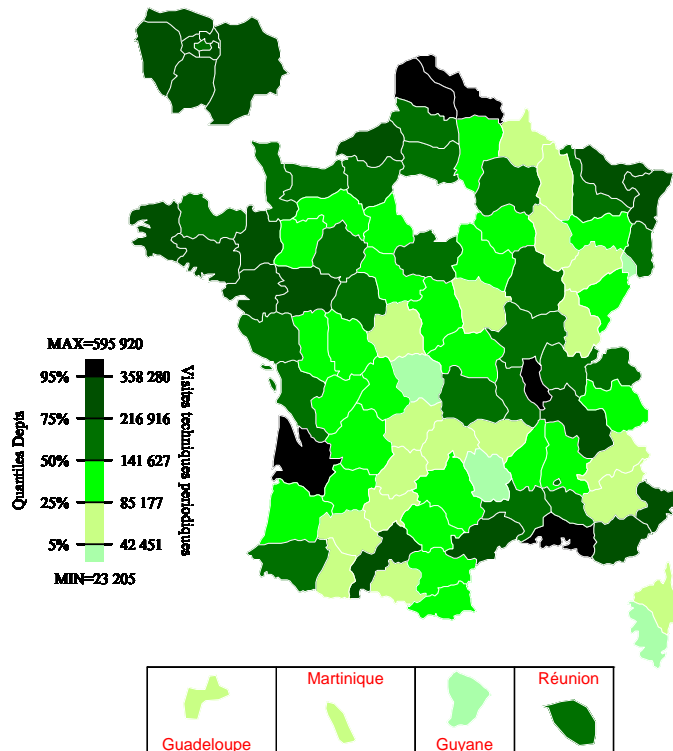


NOMBRE DE VISITES TECHNIQUES PÉRIODIQUES PAR DEPARTEMENT

Dans la carte ci-dessous :
 5% des départements ont un nombre de visites techniques périodiques inférieur à 42 451
 50% des départements ont un nombre de visites techniques périodiques inférieur à 141 627
 5% des départements ont un nombre de visites techniques périodiques supérieur à 358 280

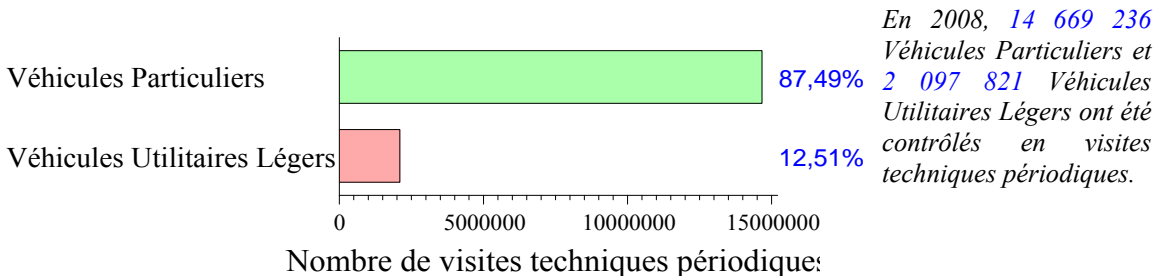
Le nombre de visites techniques périodiques varie de 23 205 (Lozère) à 595 920 (Nord).

La moyenne nationale est de 167 670.



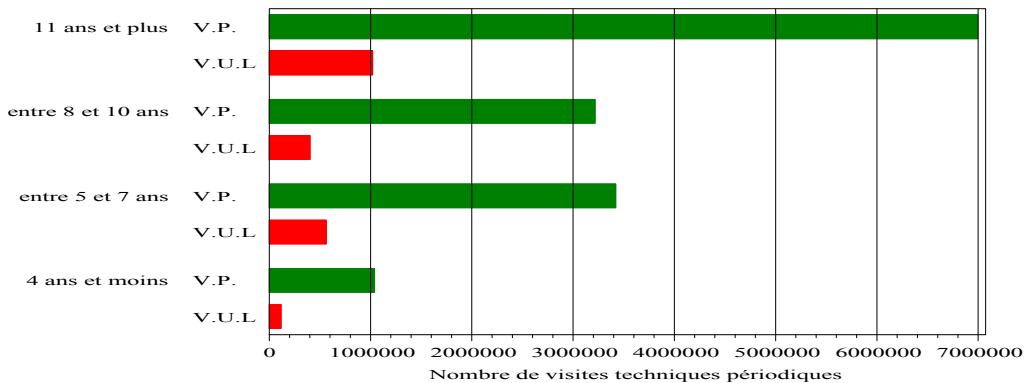
1.3. REPARTITION DU NOMBRE DE VISITES TECHNIQUES PERIODIQUES SELON DIVERSES CARACTERISTIQUES.

1.3.1. La catégorie de véhicule

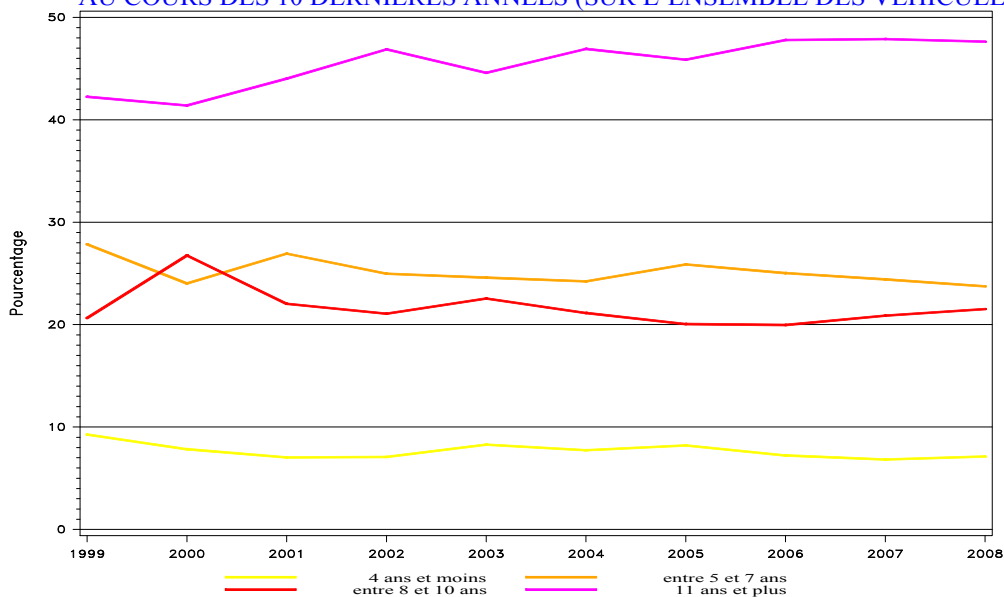


1.3.2. L'âge

Age atteint par le véhicule au cours de l'année 2008	Date de mise en circulation
4 ans et moins	à compter du 1er janvier 2004
5 à 7 ans	du 1er janvier 2001 au 31 décembre 2003
8 à 10 ans	du 1er janvier 1998 au 31 décembre 2000
11 ans et plus	avant le 1er janvier 1998

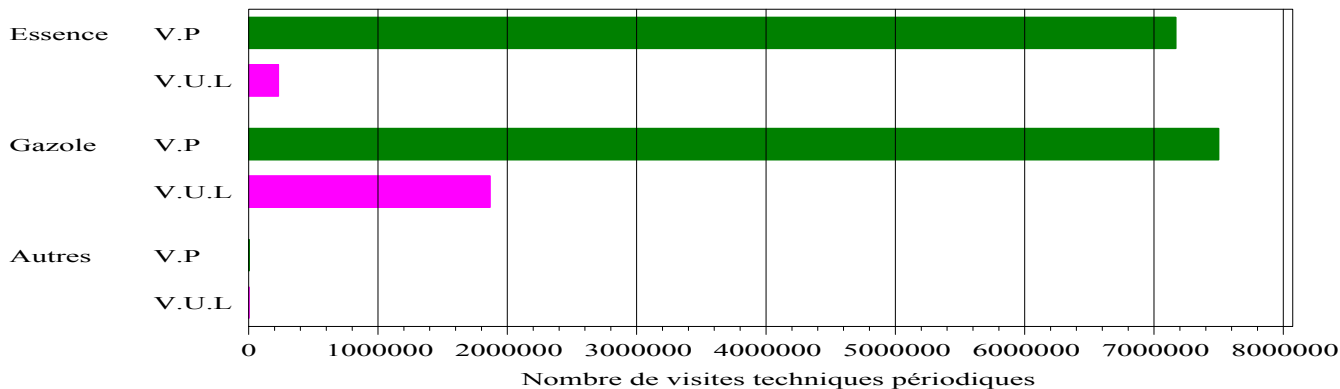


EVOLUTION DE LA PART DE VISITES TECHNIQUES PERIODIQUES DES VEHICULES DE CHAQUE TRANCHE D'AGE AU COURS DES 10 DERNIERES ANNEES (SUR L'ENSEMBLE DES VEHICULES)



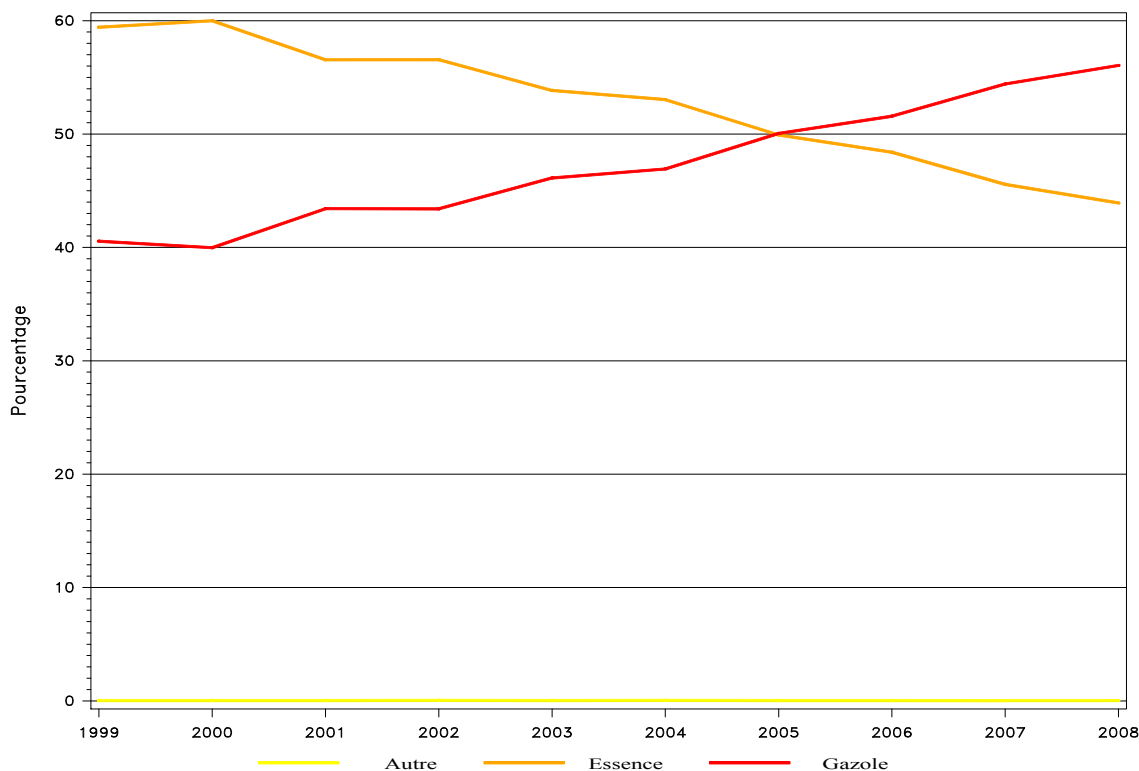
1.3.3. L'énergie

REPARTITION DES VISITES TECHNIQUES PERIODIQUES SELON L'ENERGIE ET LE GENRE DU VEHICULE



44,13% des véhicules fonctionnent à l'essence, 55,85% au gazole et 0,02% à une autre énergie.

EVOLUTION DE LA PART DE VISITES TECHNIQUES PERIODIQUES DES VEHICULES DE CHAQUE ENERGIE AU COURS DES 10 DERNIERES ANNEES (POUR L'ENSEMBLE DES VEHICULES)



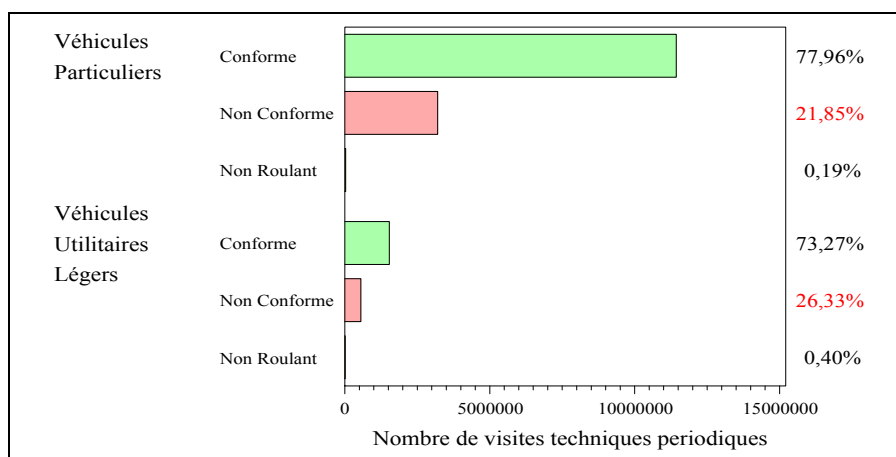
2. ETAT DU PARC AUTOMOBILE NATIONAL

L'état du parc est évalué à l'issue de la visite technique périodique des véhicules qui sont soumis à contre-visite s'ils présentent des anomalies pour certaines altérations.

La réglementation, en vigueur au 31 décembre 2008 définit 214 altérations soumises à contre-visite des fonctions Identification du Véhicule, Freinage, Direction, Visibilité, Éclairage/Signalisation, Liaisons au Sol, Structure/Carrosserie, Équipement, Organes Mécaniques et Pollution/Niveau Sonore.

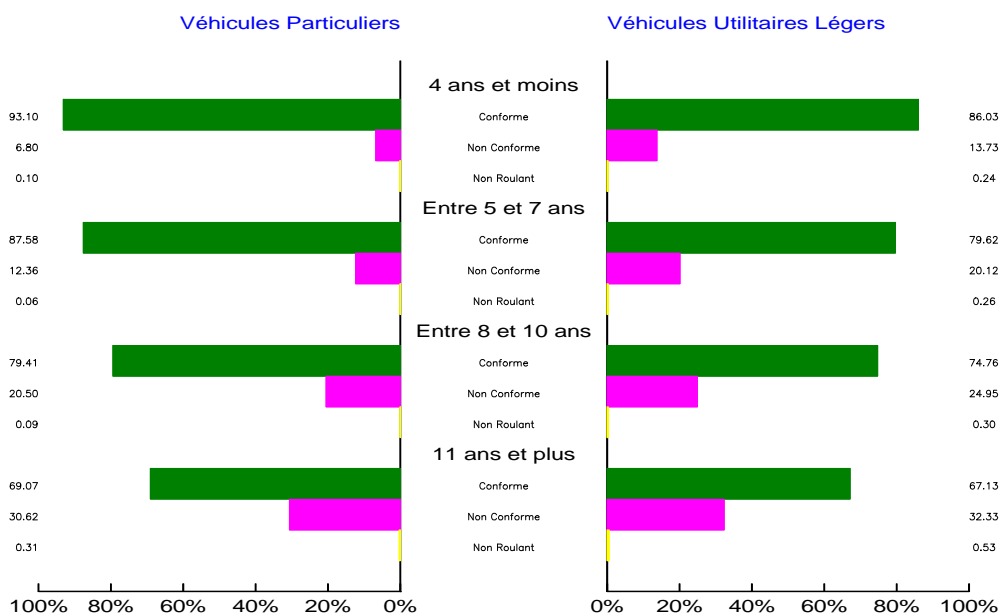
2.1. PRESCRIPTIONS DE CONTRE-VISITES

RESULTATS GLOBAUX



Le taux de prescription de contre-visites global est de 22,36%.

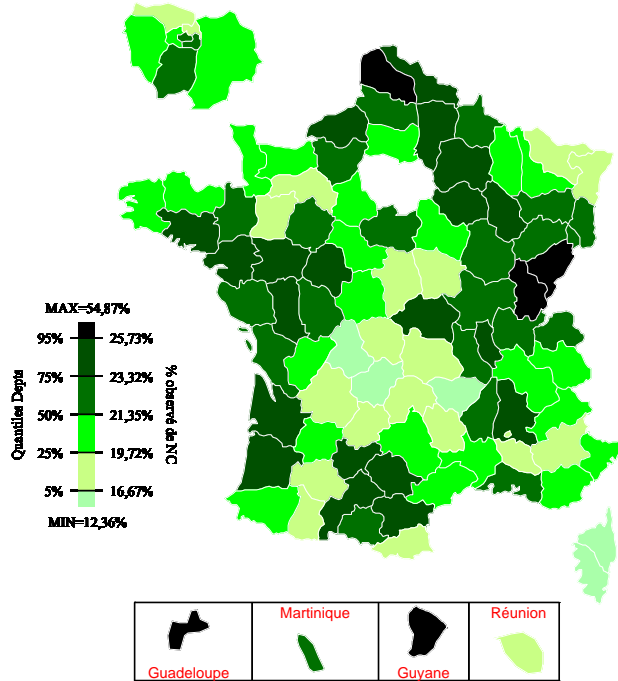
TAUX DE PRESCRIPTION DE CONTRE-VISITES SELON L'AGE DES VEHICULES



TAUX DE PRESCRIPTION DE CONTRE-VISITES PAR DEPARTEMENT

VEHICULES PARTICULIERS :

Dans la carte ci-dessous :
 5% des départements ont un taux de prescription de C.V. (V.P.) inférieur à 16,67%
 50% des départements ont un taux de prescription de C.V. (V.P.) inférieur à 21,35%
 5% des départements ont un taux de prescription de C.V. (V.P.) supérieur à 25,73%

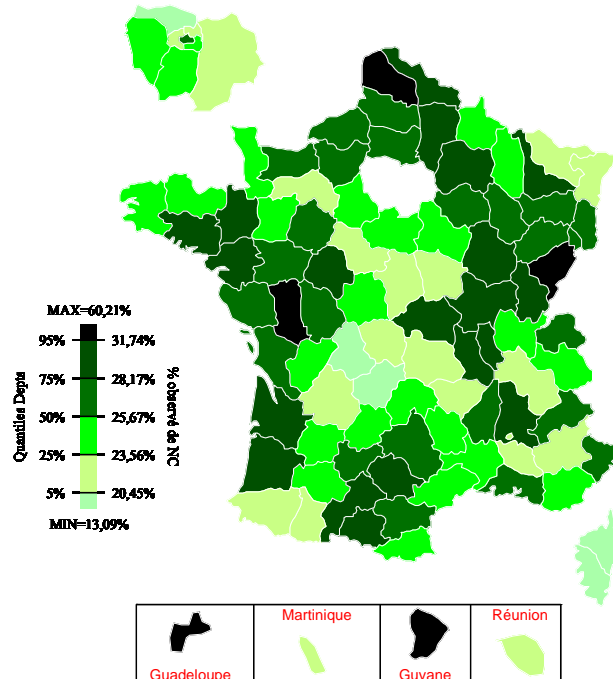


Le taux de prescription de contre-visites par département à l'issue de la visite technique périodique varie de 12,36% (Corse du Sud) à 54,87% (Guyane).

La moyenne nationale est de 21,85%.

VEHICULES UTILITAIRES LEGERS :

Dans la carte ci-dessous :
 5% des départements ont un taux de prescription de C.V. (V.U.L.) inférieur à 20,45%
 50% des départements ont un taux de prescription de C.V. (V.U.L.) inférieur à 25,67%
 5% des départements ont un taux de prescription de C.V. (V.U.L.) supérieur à 31,74%



Le taux de prescription de contre-visites par département à l'issue de la visite technique périodique varie de 13,09% (Corse du Sud) à 60,21% (Guyane).

La moyenne nationale est de 26,33%.

DEFAUTS CONSTATES :

Pour chaque fonction, six altérations classées dans le sens décroissant des pourcentages de non-conformité pour l'ensemble des véhicules sont éditées. Le nombre indiqué entre parenthèses et de couleur bleue correspond au rang de l'altération dans l'ordre décroissant des pourcentages de non-conformité pour chaque genre de véhicule. Ce classement ne prend en considération que les altérations soumises à l'obligation de contre-visite à la date du 31 décembre 2008.

La liste des dix fonctions est éditée par ordre décroissant de leur taux de non-conformité. Une fonction est déclarée non-conforme dès lors qu'une des altérations soumises à contre-visite de cette fonction est relevée.

ENSEMBLE DES FONCTIONS :

Véhicules Particuliers		Véhicules Utilitaires Légers		2008	Tous Véhicules	2007
% Non Conformité	% Non Conformité			% Non Conformité	% Non Conformité	
2,13	3,09	Identification		2,25		2,36
7,71	10,42	Freinage		8,05		8,06
2,20	3,79	Direction		2,40		1,66
1,53	3,34	Visibilité		1,75		1,51
8,84	12,82	Eclairage, signalisation		9,34		8,62
9,26	11,55	Liaison au sol		9,54		8,03
1,01	1,99	Structure, carrosserie		1,13		1,14
1,64	2,52	Equipements		1,75		1,59
2,59	2,89	Organes mécaniques		2,63		2,61
5,19	4,28	Pollution, niveau sonore		5,08		4,80

FONCTION IDENTIFICATION DU VEHICULE :

Véhicules Particuliers		Véhicules Utilitaires Légers		Tous Véhicules	
% Non Conformité (rang)	% Non Conformité (rang)			% Non Conformité (rang)	
1,83 (12)	2,58 (13)	PLAQUE D'IMMATRICULATION Détérioration de la plaque et/ou de sa fixation		1,92 (12)	
0,18 (58)	0,39 (55)	PRESENTATION DU VEHICULE Non roulant		0,21 (59)	
0,17 (61)	0,20 (72)	PLAQUE D'IMMATRICULATION Non concordance avec le(s) document(s) d'identification(s)		0,18 (63)	
0,07 (81)	0,08 (96)	PLAQUE D'IMMATRICULATION Non conformité de couleur ou de type de caractères		0,07 (86)	
0,04 (100)	0,05 (109)	PLAQUE D'IMMATRICULATION Absence		0,04 (105)	
0,02 (119)	0,03 (116)	PRESENTATION DU VEHICULE Accès impossible à des éléments d'identification et/ou de sécurité		0,02 (119)	

FONCTION FREINAGE :

Véhicules Particuliers	Véhicules Utilitaires Légers		Tous Véhicules
% Non Conformité (rang)	% Non Conformité (rang)		% Non Conformité (rang)
4,02 (3)	5,19 (3)	FREIN DE SERVICE Déséquilibre important	4,16 (3)
2,12 (10)	2,06 (16)	FLEXIBLE DE FREIN Détérioration importante	2,11 (10)
1,80 (13)	2,89 (10)	FREIN DE STATIONNEMENT Efficacité globale insuffisante	1,93 (11)
0,56 (32)	0,49 (47)	CABLE, TRINGLERIE DU FREIN DE STATIONNEMENT Absence de verrouillage, de commande ou de fixation	0,55 (35)
0,45 (37)	0,54 (46)	PLAQUETTE DE FREIN Détérioration importante	0,46 (37)
0,35 (42)	0,60 (40)	CANALISATION DE FREIN Détérioration importante	0,38 (42)

FONCTION DIRECTION :

Véhicules Particuliers	Véhicules Utilitaires Légers		Tous Véhicules
% Non Conformité (rang)	% Non Conformité (rang)		% Non Conformité (rang)
2,27 (9)	3,89 (6)	ROTULE, ARTICULATION DE DIRECTION Jeu excessif et/ou détérioration importante	2,47 (8)
0,12 (67)	0,26 (66)	VOLANT DE DIRECTION Jeu important aux braquages	0,13 (68)
0,07 (83)	0,15 (80)	BIELLETTE, TIMONERIE DE DIRECTION Détérioration importante	0,08 (82)
0,05 (93)	0,05 (107)	ROTULE, ARTICULATION DE DIRECTION Mauvaise fixation	0,05 (96)
0,03 (110)	0,16 (77)	RELAIS DE DIRECTION Jeu excessif et/ou mauvaise fixation	0,05 (99)
0,04 (105)	0,10 (93)	CREMAILLERE, BOITIER DE DIRECTION Détérioration et/ou anomalie de fixation	0,05 (103)

FONCTION VISIBILITE :

Véhicules Particuliers	Véhicules Utilitaires Légers		Tous Véhicules
% Non Conformité (rang)	% Non Conformité (rang)		% Non Conformité (rang)
0,67 (29)	1,12 (24)	RETROVISEUR Mauvais état et/ou anomalie de fixation	0,73 (28)
0,49 (35)	1,64 (20)	PARE-BRISE Fissure et/ou visibilité insuffisante	0,64 (32)
0,31 (46)	0,59 (42)	RETROVISEUR Visibilité insuffisante	0,34 (47)
0,09 (76)	0,23 (67)	ESSUIE-GLACE AV Absence ou non fonctionnement	0,11 (76)
0,09 (78)	0,13 (87)	RETROVISEUR Absence	0,09 (79)
0,00 (157)	0,00 (159)	PARE-BRISE Absence	0,00 (157)

FONCTION ECLAIRAGE, SIGNALISATION :

Véhicules Particuliers	Véhicules Utilitaires Légers		Tous Véhicules
% Non Conformité (rang)	% Non Conformité (rang)		% Non Conformité (rang)
2,70 (7)	4,32 (4)	FEU STOP Anomalie de fonctionnement	2,90 (4)
2,71 (6)	3,99 (5)	FEU DE POSITION Anomalie de fonctionnement	2,87 (5)
2,77 (5)	3,29 (8)	FEU DE CROISEMENT Réglage trop haut et/ou faisceau non-conforme	2,84 (6)
1,37 (18)	2,77 (11)	FEU DE PLAQUE AR Absence d'éclairage de la plaque	1,55 (16)
1,16 (19)	1,62 (21)	FEU DE CROISEMENT Anomalie de fonctionnement	1,22 (19)
1,08 (22)	2,10 (15)	FEU INDICATEUR DE DIRECTION (y compris répéteurs) Absence ou détérioration importante	1,20 (20)

FONCTION LIAISONS AU SOL :

Véhicules Particuliers	Véhicules Utilitaires Légers		Tous Véhicules
% Non Conformité (rang)	% Non Conformité (rang)		% Non Conformité (rang)
5,37 (2)	8,66 (1)	DEMI-TRAIN AV (y compris ancrages) Jeu important ou anormal rotule et/ou articulation	5,78 (1)
5,55 (1)	5,53 (2)	PNEUMATIQUE Usure importante et/ou différence importante d'usure sur l'essieu	5,55 (2)
1,52 (16)	2,73 (12)	PNEUMATIQUE Dimensions inadaptées	1,67 (14)
1,60 (14)	2,15 (14)	AMORTISSEUR (y compris ancrages) Défaut d'étanchéité	1,67 (15)
1,43 (17)	1,80 (18)	PNEUMATIQUE Déformation ou coupure profonde	1,48 (17)
0,81 (24)	0,81 (33)	DEMI-TRAIN AR (y compris ancrages) Jeu important ou anormal rotule et/ou articulation	0,81 (25)

FONCTION STRUCTURE CARROSSERIE :

Véhicules Particuliers	Véhicules Utilitaires Légers		Tous Véhicules
% Non Conformité (rang)	% Non Conformité (rang)		% Non Conformité (rang)
0,65 (30)	0,83 (31)	PORTE LATÉRALE Ouverture impossible et/ou intempestive	0,68 (30)
0,18 (59)	0,46 (49)	PORTE AR, HAYON Ouverture impossible et/ou intempestive	0,22 (57)
0,14 (65)	0,68 (38)	PARE-CHOCS, BOUCLIER Partie saillante	0,20 (60)
0,05 (94)	0,08 (95)	CAPOT Ouverture impossible et/ou intempestive	0,06 (93)
0,04 (101)	0,10 (92)	AILE Partie saillante	0,05 (100)
0,03 (109)	0,06 (104)	PORTE LATÉRALE Partie saillante	0,04 (111)

FONCTION EQUIPEMENTS :

Véhicules Particuliers	Véhicules Utilitaires Légers		Tous Véhicules
% Non Conformité (rang)	% Non Conformité (rang)		% Non Conformité (rang)
0,47 (36)	1,17 (23)	AVERTISSEUR SONORE Non fonctionnement	0,56 (34)
0,53 (34)	0,67 (39)	CEINTURE Déterioration importante et/ou anomalie de fixation	0,55 (36)
0,42 (38)	0,44 (50)	CEINTURE Mauvais fonctionnement	0,42 (39)
0,26 (50)	0,37 (59)	SIEGE Mauvaise fixation	0,27 (50)
0,18 (60)	0,08 (97)	CEINTURE Contrôle impossible	0,17 (64)
0,11 (70)	0,18 (74)	CEINTURE Absence si obligatoire	0,12 (72)

FONCTION ORGANES MECANIQUES :

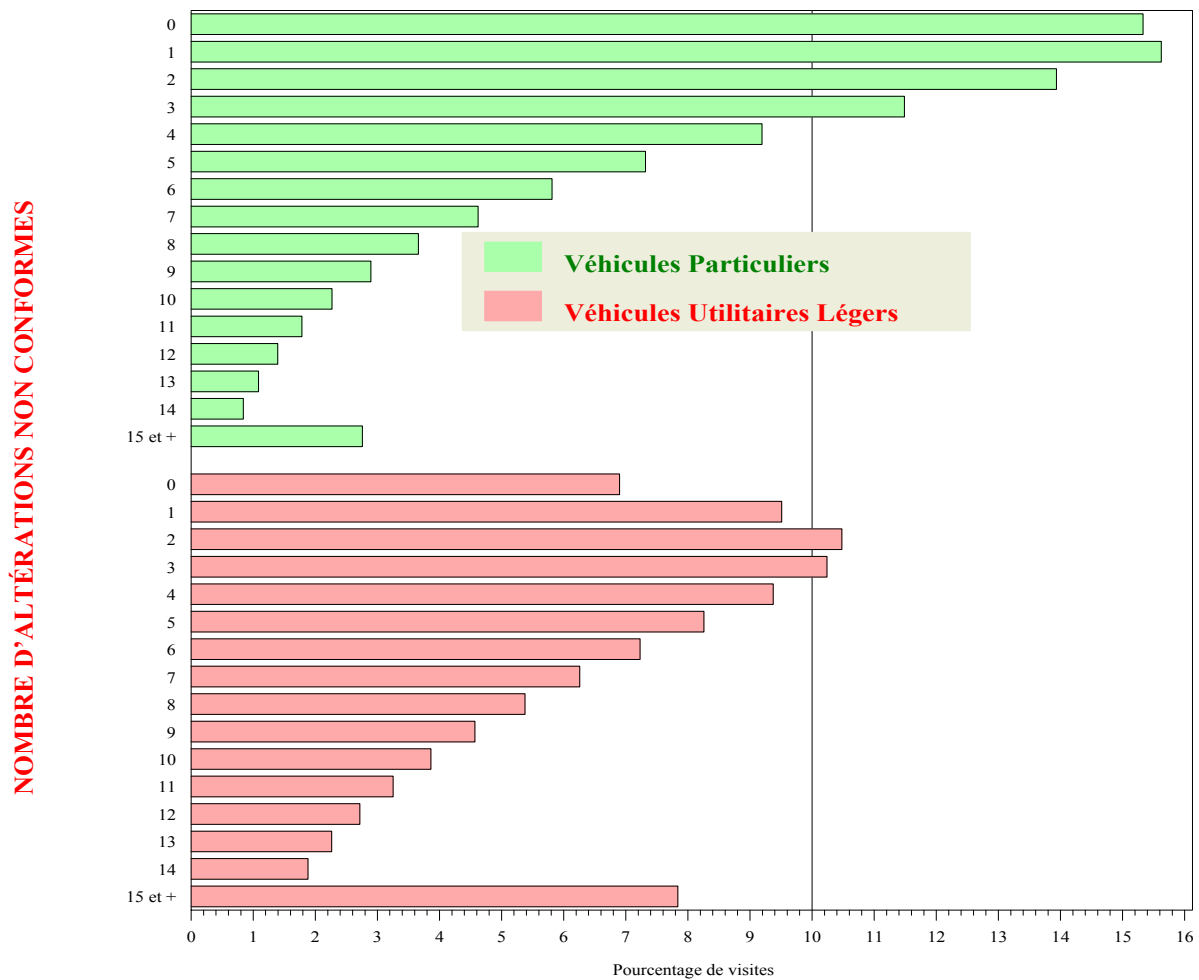
Véhicules Particuliers	Véhicules Utilitaires Légers		Tous Véhicules
% Non Conformité (rang)	% Non Conformité (rang)		% Non Conformité (rang)
1,10 (21)	0,83 (32)	SILENCIEUX D'ECHAPPEMENT Fuite importante	1,07 (22)
0,80 (25)	0,75 (35)	CANALISATION D'ECHAPPEMENT Fuite importante	0,79 (27)
0,32 (45)	0,56 (43)	SILENCIEUX D'ECHAPPEMENT Mauvaise fixation	0,35 (46)
0,21 (55)	0,38 (57)	CANALISATION D'ECHAPPEMENT Mauvaise fixation	0,23 (54)
0,20 (56)	0,31 (62)	CIRCUIT DE CARBURANT Fuite	0,22 (58)
0,12 (66)	0,22 (68)	RESERVOIR DE CARBURANT Défaut d'étanchéité	0,14 (66)

FONCTION POLLUTION, NIVEAU SONORE :

Véhicules Particuliers	Véhicules Utilitaires Légers		Tous Véhicules
% Non Conformité (rang)	% Non Conformité (rang)		% Non Conformité (rang)
2,82 (4)	3,34 (7)	TENEUR EN CO ET VALEUR DU LAMBDA DES GAZ D'ECHAPPEMENT Teneur en CO excessive	2,84 (7)
2,33 (8)	2,90 (9)	TENEUR EN CO ET VALEUR DU LAMBDA DES GAZ D'ECHAPPEMENT Contrôle impossible (Fuite importante à l')	2,34 (9)
1,87 (11)	1,95 (17)	TENEUR EN CO ET VALEUR DU LAMBDA DES GAZ D'ECHAPPEMENT Valeur du lambda excessive ou insuffisante	1,87 (13)
1,53 (15)	0,90 (29)	OPACITE DES FUMES D'ECHAPPEMENT Excessive	1,41 (18)
1,12 (20)	1,21 (22)	OPACITE DES FUMES D'ECHAPPEMENT Contrôle impossible (Fuite importante à l'échappement)	1,13 (21)
0,71 (28)	0,74 (36)	OPACITE DES FUMES D'ECHAPPEMENT Contrôle impossible (Niveau d'huile incorrect)	0,72 (29)

2.2. RESULTATS POUR L'ENSEMBLE DES ALTERATIONS

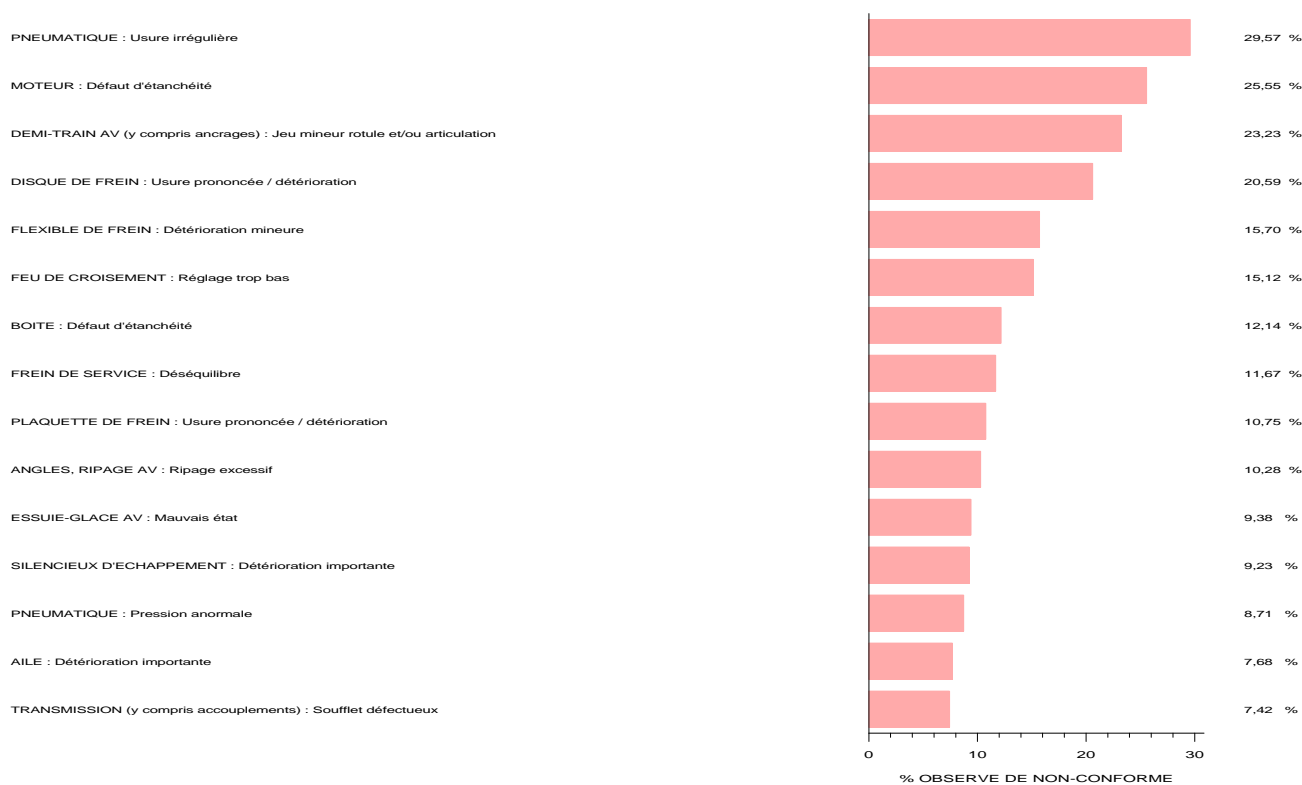
REPARTITION DES VISITES TECHNIQUES PÉRIODIQUES SELON LE NOMBRE DE NON-CONFORMITES



15,3% des Véhicules Particuliers ne présentent pas de défaut pour l'ensemble des altérations. 29,6% d'entre eux ont 1 (15,6%) ou 2 (13,9%) défauts.

6,9% des Véhicules Utilitaires Légers ne présentent pas de défaut pour l'ensemble des altérations. 20,0% d'entre eux ont 1 (9,5%) ou 2 (10,5%) défauts.

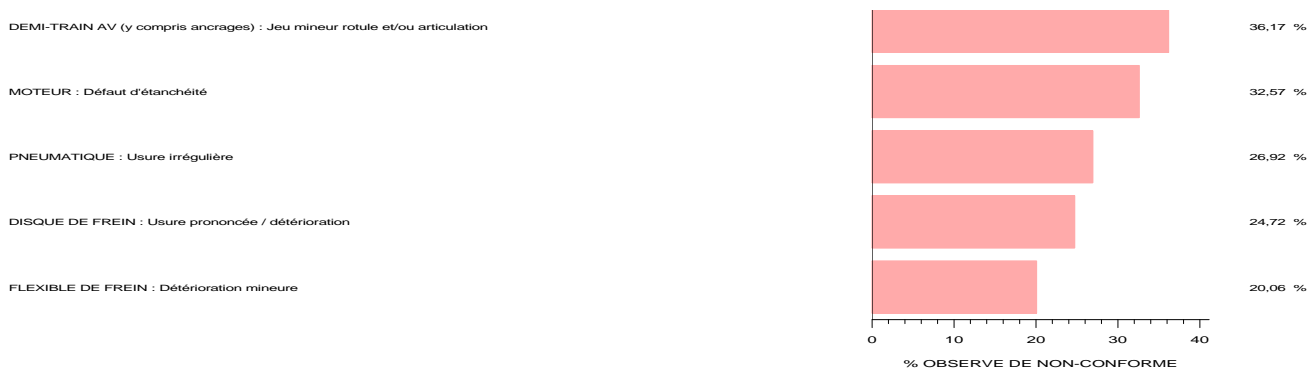
ENSEMBLE DES VEHICULES



VEHICULES PARTICULIERS



VEHICULES UTILITAIRES LEGERS



Lorsqu'une altération est soumise à l'obligation de contre-visite, son libellé est en gras.

3. RESULTATS DETAILES PAR DEPARTEMENT

3.1. VOLUME D'ACTIVITE PAR DEPARTEMENT

DEPARTEMENTS	NOMBRE DE CONTRÔLES REALISES EN 2008					
	VEHICULES PARTICULIERS (Catégorie M1)			VEHICULES UTILITAIRES (Catégorie N1)		
	Visites techniques périodiques	Contre-Visites	Total	Visites techniques périodiques	Contre-Visites	Total
001 Ain	137 403	26 046	163 449	20 377	4 284	24 661
002 Aisne	114 933	25 850	140 783	16 143	4 032	20 175
003 Allier	92 536	20 121	112 657	15 076	3 871	18 947
004 Alpes Hte Provence	39 260	6 746	46 006	7 336	1 438	8 774
005 Hautes Alpes	36 968	6 738	43 706	7 341	1 707	9 048
006 Alpes Maritimes	253 445	43 821	297 266	30 239	5 795	36 034
007 Ardèche	76 648	14 842	91 490	14 310	3 350	17 660
008 Ardennes	64 742	13 352	78 094	8 965	1 972	10 937
009 Ariège	44 283	8 769	53 052	8 218	2 022	10 240
010 Aube	76 837	17 681	94 518	14 512	3 403	17 915
011 Aude	84 610	17 780	102 390	15 289	3 654	18 943
012 Aveyron	80 362	15 790	96 152	17 224	4 177	21 401
013 Bouches du Rhône	435 315	77 903	513 218	54 081	10 076	64 157
014 Calvados	165 967	30 625	196 592	23 752	5 063	28 815
015 Cantal	39 946	6 981	46 927	7 779	1 652	9 431
016 Charente	96 849	18 070	114 919	17 204	3 735	20 939
017 Charente Maritime	161 945	33 200	195 145	30 106	6 914	37 020
018 Cher	78 981	13 189	92 170	13 366	2 523	15 889
019 Corrèze	68 113	9 164	77 277	11 732	1 711	13 443
021 Côte d'or	122 537	23 889	146 426	19 228	4 322	23 550
022 Côtes d'Armor	155 309	28 318	183 627	26 289	5 685	31 974
023 Creuse	32 769	5 404	38 173	6 578	1 263	7 841
024 Dordogne	115 783	18 354	134 137	23 365	4 330	27 695
025 Doubs	125 930	33 378	159 308	15 034	4 794	19 828
026 Drôme	120 675	26 005	146 680	20 814	5 272	26 086
027 Eure	138 231	26 525	164 756	20 947	4 451	25 398
028 Eure et Loir	111 102	20 372	131 474	16 125	3 469	19 594
029 Finistère	225 632	42 378	268 010	33 481	7 335	40 816
02A Corse du Sud	33 870	3 199	37 069	6 557	593	7 150
02B Haute Corse	38 088	4 834	42 922	8 004	1 095	9 099
030 Gard	173 804	29 995	203 799	29 613	5 998	35 611
031 Haute Garonne	292 931	59 974	352 905	37 642	7 877	45 519
032 Gers	53 965	9 198	63 163	12 376	2 510	14 886
033 Gironde	355 352	74 281	429 633	53 539	11 328	64 867
034 Hérault	249 431	42 307	291 738	38 125	6 984	45 109
035 Ille et Vilaine	241 396	47 900	289 296	37 787	8 213	46 000
036 Indre	64 929	12 106	77 035	13 112	2 854	15 966
037 Indre et Loire	146 918	30 863	177 781	23 403	5 198	28 601
038 Isère	286 323	50 481	336 804	40 004	7 687	47 691
039 Jura	66 731	14 586	81 317	10 550	2 758	13 308
040 Landes	100 481	21 880	122 361	16 597	4 416	21 013
041 Loir et Cher	85 684	16 490	102 174	15 418	3 170	18 588
042 Loire	188 082	37 230	225 312	26 855	6 470	33 325
043 Haute Loire	56 140	8 214	64 354	10 152	1 891	12 043
044 Loire Atlantique	313 330	67 551	380 881	44 055	10 386	54 441
045 Loiret	169 380	33 814	203 194	24 417	5 224	29 641
046 Lot	50 272	8 197	58 469	10 991	2 247	13 238
047 Lot et Garonne	90 829	15 850	106 679	18 197	3 926	22 123
048 Lozère	18 945	3 239	22 184	4 260	938	5 198
049 Maine et Loire	192 067	41 694	233 761	30 459	7 386	37 845
050 Manche	138 193	25 097	163 290	23 881	5 447	29 328
051 Marne	125 436	27 360	152 796	24 179	5 999	30 178
052 Haute Marne	51 937	10 794	62 731	8 593	2 048	10 641
053 Mayenne	77 289	13 593	90 882	12 845	2 756	15 601
054 Meurthe et Moselle	153 718	26 735	180 453	17 320	3 227	20 547
055 Meuse	42 519	7 584	50 103	6 813	1 399	8 212

DEPARTEMENTS	NOMBRE DE CONTRÔLES REALISES EN 2008					
	VEHICULES PARTICULIERS (Catégorie M1)			VEHICULES UTILITAIRES (Catégorie N1)		
	Visites techniques périodiques	Contre- Visites	Total	Visites techniques périodiques	Contre- Visites	Total
056 Morbihan	188 815	39 798	228 613	30 081	7 521	37 602
057 Moselle	264 391	41 991	306 382	22 993	3 925	26 918
058 Nièvre	62 687	10 463	73 150	10 863	2 056	12 919
059 Nord	544 581	119 536	664 117	51 339	11 523	62 862
060 Oise	177 753	30 560	208 313	25 013	4 067	29 080
061 Orne	83 114	13 748	96 862	14 768	2 814	17 582
062 Pas de Calais	322 526	77 012	399 538	36 649	9 375	46 024
063 Puy de Dome	165 817	28 084	193 901	24 425	4 621	29 046
064 Pyrénées Atlantiques	178 097	32 308	210 405	27 239	5 284	32 523
065 Hautes Pyrénées	65 289	9 799	75 088	10 934	2 000	12 934
066 Pyrénées Orientales	114 914	18 698	133 612	17 776	3 358	21 134
067 Bas Rhin	264 342	43 386	307 728	29 446	5 346	34 792
068 Haut Rhin	182 209	34 771	216 980	19 497	4 329	23 826
069 Rhône	359 951	68 754	428 705	48 468	9 356	57 824
070 Haute Saône	63 100	11 890	74 990	9 921	2 226	12 147
071 Saône et Loire	142 984	30 158	173 142	23 499	6 162	29 661
072 Sarthe	144 551	29 479	174 030	20 682	4 900	25 582
073 Savoie	107 130	18 851	125 981	17 782	3 590	21 372
074 Haute Savoie	178 047	33 298	211 345	22 917	4 864	27 781
075 Ville de Paris	135 195	25 279	160 474	7 792	1 672	9 464
076 Seine Maritime	286 361	57 706	344 067	35 898	7 595	43 493
077 Seine et Marne	281 189	47 046	328 235	33 678	5 198	38 876
078 Yvelines	277 277	48 794	326 071	23 700	3 908	27 608
079 Deux Sèvres	103 467	24 217	127 684	18 278	5 314	23 592
080 Somme	128 194	25 001	153 195	17 695	3 957	21 652
081 Tarn	98 135	21 713	119 848	16 486	4 401	20 887
082 Tarn et Garonne	64 783	13 761	78 544	12 784	3 117	15 901
083 Var	261 197	45 169	306 366	36 843	7 462	44 305
084 Vaucluse	147 839	24 606	172 445	27 407	5 101	32 508
085 Vendée	171 415	35 612	207 027	30 569	7 336	37 905
086 Vienne	112 435	22 081	134 516	18 908	4 377	23 285
087 Haute Vienne	101 693	14 855	116 548	15 335	2 504	17 839
088 Vosges	102 164	20 701	122 865	14 293	3 365	17 658
089 Yonne	85 805	15 848	101 653	15 300	3 279	18 579
090 Territoire de Belfort	36 987	7 286	44 273	3 607	742	4 349
091 Essonne	256 425	47 568	303 993	26 372	4 590	30 962
092 Hauts de Seine	243 424	41 622	285 046	18 975	3 245	22 220
093 Seine Saint Denis	268 655	38 870	307 525	37 645	4 868	42 513
094 Val de Marne	226 381	40 212	266 593	25 422	4 082	29 504
095 Val d'Oise	236 032	33 631	269 663	27 616	3 381	30 997
971 Guadeloupe	67 509	17 692	85 201	10 852	2 900	13 752
972 Martinique	70 744	10 224	80 968	9 476	1 218	10 694
973 Guyane	19 421	6 370	25 791	4 841	1 549	6 390
974 Réunion	121 060	17 041	138 101	23 102	3 282	26 384
TOTAL	14 669 236	2 771 826	17 441 062	2 097 821	438 085	2 535 906

3.2. RESULTATS DE LA VISITE TECHNIQUE PÉRIODIQUE PAR DEPARTEMENT

DEPARTEMENTS	POURCENTAGE DE VEHICULES					
	VEHICULES PARTICULIERS (Catégorie M1)			VEHICULES UTILITAIRES (Catégorie N1)		
	Conformes	Non conformes	Non roulants	Conformes	Non conformes	Non roulants
001 Ain	78,04	21,73	0,24	74,75	24,95	0,29
002 Aisne	75,00	24,84	0,16	71,05	28,64	0,31
003 Allier	75,78	23,98	0,23	70,04	29,54	0,42
004 Alpes Hte Provence	80,99	18,77	0,24	77,19	22,46	0,34
005 Hautes Alpes	79,31	20,49	0,19	72,46	27,18	0,37
006 Alpes Maritimes	79,01	20,78	0,21	73,74	25,84	0,42
007 Ardèche	78,31	21,42	0,27	72,77	26,89	0,34
008 Ardennes	76,77	23,09	0,14	74,12	25,55	0,32
009 Ariège	76,67	23,14	0,20	69,30	30,34	0,37
010 Aube	74,71	25,04	0,26	72,44	27,08	0,48
011 Aude	76,12	23,72	0,16	72,41	27,35	0,24
012 Aveyron	78,70	21,10	0,20	72,09	27,59	0,32
013 Bouches du Rhône	78,17	21,59	0,24	72,60	26,67	0,72
014 Calvados	78,66	21,15	0,19	73,52	26,14	0,35
015 Cantal	80,81	19,02	0,17	75,14	24,49	0,37
016 Charente	79,31	20,47	0,22	75,56	24,12	0,33
017 Charente Maritime	76,43	23,31	0,27	72,82	26,81	0,37
018 Cher	80,81	18,81	0,38	77,50	21,92	0,58
019 Corrèze	84,68	15,06	0,26	82,38	17,06	0,56
021 Côte d'or	78,03	21,82	0,15	71,48	28,20	0,32
022 Côtes d'Armor	79,76	20,13	0,11	74,69	24,99	0,32
023 Creuse	80,95	18,89	0,16	77,12	22,64	0,24
024 Dordogne	81,67	18,11	0,23	78,13	21,57	0,30
025 Doubs	69,77	30,05	0,17	62,33	37,36	0,31
026 Drôme	75,91	23,86	0,22	70,77	28,87	0,36
027 Eure	77,22	22,59	0,19	73,11	26,51	0,37
028 Eure et Loir	79,08	20,70	0,22	74,38	25,22	0,40
029 Finistère	79,51	20,39	0,10	74,64	25,25	0,12
02A Corse du Sud	87,46	12,36	0,18	86,55	13,09	0,37
02B Haute Corse	84,38	15,45	0,17	82,58	17,30	0,11
030 Gard	79,08	20,68	0,25	74,43	25,12	0,45
031 Haute Garonne	75,86	23,90	0,24	70,11	29,08	0,81
032 Gers	80,64	19,20	0,15	76,24	23,59	0,18
033 Gironde	75,86	23,96	0,18	70,57	28,84	0,59
034 Hérault	79,47	20,24	0,28	75,20	24,32	0,48
035 Ille et Vilaine	77,87	22,02	0,11	68,21	31,42	0,37
036 Indre	79,13	20,53	0,34	74,66	24,91	0,43
037 Indre et Loire	75,71	24,08	0,21	69,73	29,77	0,50
038 Isère	79,58	20,22	0,21	76,30	23,30	0,40
039 Jura	74,00	25,79	0,21	68,05	31,57	0,38
040 Landes	75,65	24,23	0,12	69,36	30,40	0,24
041 Loir et Cher	78,78	20,94	0,28	76,51	23,08	0,42
042 Loire	77,21	22,58	0,22	70,77	28,93	0,30
043 Haute Loire	83,10	16,66	0,24	78,47	21,27	0,27
044 Loire Atlantique	76,30	23,58	0,12	71,51	28,22	0,28
045 Loiret	76,94	22,83	0,23	74,16	25,31	0,53
046 Lot	81,05	18,70	0,25	75,98	23,67	0,35
047 Lot et Garonne	80,00	19,82	0,17	75,32	24,49	0,19
048 Lozère	80,62	19,13	0,25	75,89	23,94	0,16
049 Maine et Loire	76,34	23,54	0,12	71,84	27,92	0,24
050 Manche	79,57	20,26	0,16	75,39	24,45	0,17
051 Marne	75,38	24,39	0,23	70,21	29,45	0,34
052 Haute Marne	76,26	23,55	0,19	71,58	28,12	0,30
053 Mayenne	80,83	19,09	0,08	76,17	23,71	0,12
054 Meurthe et Moselle	79,36	20,41	0,23	71,30	28,20	0,50
055 Meuse	79,21	20,63	0,16	75,72	24,10	0,18
056 Morbihan	76,53	23,37	0,11	68,16	31,57	0,27
057 Moselle	80,58	19,25	0,17	77,54	21,97	0,50
058 Nièvre	80,87	18,88	0,25	77,35	22,41	0,24

DEPARTEMENTS	POURCENTAGE DE VEHICULES					
	VEHICULES PARTICULIERS (Catégorie M1)			VEHICULES UTILITAIRES (Catégorie N1)		
	Conformes	Non conformes	Non roulants	Conformes	Non conformes	Non roulants
059 Nord	74,20	25,68	0,13	68,48	31,14	0,38
060 Oise	78,50	21,29	0,21	73,50	25,91	0,59
061 Orne	81,09	18,68	0,23	77,65	21,97	0,39
062 Pas de Calais	72,63	27,18	0,18	67,55	31,95	0,50
063 Puy de Dome	80,79	19,01	0,20	76,05	23,54	0,41
064 Pyrénées Atlantiques	79,71	20,13	0,16	76,94	22,82	0,23
065 Hautes Pyrénées	83,06	16,68	0,26	78,82	20,72	0,47
066 Pyrénées Orientales	80,16	19,61	0,23	75,48	24,11	0,41
067 Bas Rhin	80,68	19,15	0,17	76,54	23,12	0,34
068 Haut Rhin	77,79	22,01	0,20	72,91	26,57	0,52
069 Rhône	76,47	23,34	0,20	68,68	30,60	0,72
070 Haute Saône	78,30	21,46	0,24	73,87	25,88	0,24
071 Saône et Loire	76,82	23,03	0,15	70,63	29,18	0,19
072 Sarthe	77,68	22,12	0,21	73,38	26,41	0,21
073 Savoie	79,09	20,73	0,18	74,80	24,86	0,34
074 Haute Savoie	77,80	22,05	0,15	73,54	26,10	0,36
075 Ville de Paris	77,14	22,82	0,04	71,84	28,04	0,12
076 Seine Maritime	76,12	23,70	0,18	72,54	27,13	0,33
077 Seine et Marne	79,53	20,31	0,16	76,36	23,08	0,56
078 Yvelines	79,15	20,68	0,17	75,83	23,82	0,35
079 Deux Sèvres	74,55	25,25	0,20	67,69	31,91	0,40
080 Somme	77,23	22,49	0,28	72,05	27,56	0,38
081 Tarn	75,44	24,32	0,24	69,51	30,11	0,38
082 Tarn et Garonne	76,00	23,70	0,30	71,35	28,14	0,51
083 Var	79,71	20,12	0,17	74,46	25,03	0,51
084 Vaucluse	80,27	19,46	0,27	76,43	23,20	0,36
085 Vendée	77,48	22,41	0,11	72,98	26,88	0,15
086 Vienne	78,35	21,40	0,25	73,76	25,79	0,45
087 Haute Vienne	83,20	16,57	0,23	79,86	19,73	0,40
088 Vosges	76,57	23,15	0,29	71,63	27,84	0,53
089 Yonne	79,13	20,67	0,19	74,97	24,69	0,35
090 Territoire de Belfort	77,01	22,86	0,13	73,75	26,00	0,25
091 Essonne	77,95	21,89	0,16	74,14	25,50	0,36
092 Hauts de Seine	79,56	20,34	0,10	78,10	21,70	0,20
093 Seine Saint Denis	81,77	18,00	0,22	77,46	22,07	0,47
094 Val de Marne	78,18	21,67	0,15	74,81	24,76	0,44
095 Val d'Oise	82,52	17,31	0,17	79,14	20,18	0,68
971 Guadeloupe	61,97	37,88	0,15	56,81	42,84	0,35
972 Martinique	77,11	22,71	0,18	76,50	23,10	0,40
973 Guyane	45,11	54,87	0,03	39,72	60,21	0,06
974 Réunion	81,09	18,71	0,20	78,67	20,95	0,38
TOTAL	77,96	21,85	0,19	73,27	26,33	0,40

3.3. ACTIVITE ET RESULTATS DE LA VISITE TECHNIQUE COMPLEMENTAIRE PAR DEPARTEMENT

DEPARTEMENTS	VEHICULES UTILITAIRES LEGRS				
	NOMBRE DE VEHICULES (Catégorie N1)			POURCENTAGE DE VEHICULES (Catégorie N1)	
	Visites techniques complément.	Contre-Visites complément.	Total	Conformes	Non Conformes
001 Ain	7 679	43	7 722	99,17	0,83
002 Aisne	7 190	43	7 233	98,94	1,04
003 Allier	7 180	40	7 220	98,11	0,78
004 Alpes Hte Provence	2 880	9	2 889	99,55	0,45
005 Hautes Alpes	3 162	15	3 177	99,40	0,60
006 Alpes Maritimes	9 338	71	9 409	98,77	1,23
007 Ardèche	5 387	19	5 406	99,42	0,50
008 Ardennes	4 471	18	4 489	99,49	0,51
009 Ariège	3 286	17	3 303	99,27	0,73
010 Aube	7 016	49	7 065	98,99	1,01
011 Aude	5 796	24	5 820	98,38	0,85
012 Aveyron	8 058	37	8 095	99,22	0,78
013 Bouches du Rhône	15 283	69	15 352	99,12	0,86
014 Calvados	9 831	41	9 872	99,15	0,76
015 Cantal	3 945	16	3 961	99,34	0,66
016 Charente	7 403	24	7 427	99,64	0,36
017 Charente Maritime	12 748	54	12 802	99,31	0,68
018 Cher	6 235	13	6 248	99,68	0,32
019 Corrèze	5 556	20	5 576	99,30	0,70
021 Côte d'or	8 609	34	8 643	99,33	0,67
022 Côtes d'Armor	9 874	43	9 917	99,15	0,79
023 Creuse	3 340	13	3 353	99,28	0,72
024 Dordogne	11 916	27	11 943	99,68	0,29
025 Doubs	5 663	39	5 702	98,68	1,32
026 Drôme	7 160	41	7 201	99,15	0,85
027 Eure	8 724	40	8 764	99,11	0,89
028 Eure et Loir	7 036	18	7 054	99,33	0,67
029 Finistère	13 792	51	13 843	99,20	0,54
02A Corse du Sud	1 191	4	1 195	98,99	1,01
02B Haute Corse	1 546	3	1 549	99,74	0,26
030 Gard	10 074	48	10 122	99,15	0,81
031 Haute Garonne	11 521	47	11 568	99,17	0,83
032 Gers	5 943	20	5 963	99,51	0,49
033 Gironde	18 441	95	18 536	99,21	0,79
034 Hérault	11 194	28	11 222	99,15	0,56
035 Ille et Vilaine	15 642	42	15 684	99,38	0,51
036 Indre	6 575	34	6 609	99,13	0,87
037 Indre et Loire	9 852	43	9 895	99,23	0,77
038 Isère	12 420	66	12 486	99,15	0,85
039 Jura	4 488	21	4 509	99,15	0,85
040 Landes	7 085	26	7 111	99,41	0,59
041 Loir et Cher	7 965	24	7 989	99,51	0,49
042 Loire	10 853	43	10 896	99,00	0,59
043 Haute Loire	4 071	4	4 075	99,66	0,20
044 Loire Atlantique	17 118	54	17 172	99,44	0,54
045 Loiret	10 254	44	10 298	99,05	0,81
046 Lot	5 321	9	5 330	99,74	0,26
047 Lot et Garonne	7 656	21	7 677	99,62	0,38
048 Lozère	1 629	4	1 633	99,69	0,31
049 Maine et Loire	12 700	62	12 762	99,17	0,74
050 Manche	12 139	31	12 170	99,62	0,38
051 Marne	11 396	104	11 500	98,08	1,48
052 Haute Marne	4 054	21	4 075	99,14	0,84
053 Mayenne	6 188	25	6 213	99,52	0,48
054 Meurthe et Moselle	6 027	20	6 047	99,30	0,70
055 Meuse	2 608	4	2 612	99,65	0,35
056 Morbihan	11 763	56	11 819	99,39	0,61

DEPARTEMENTS	VEHICULES UTILITAIRES LEGERS				
	NOMBRE DE VEHICULES (Catégorie N1)			POURCENTAGE DE VEHICULES (Catégorie N1)	
	Visites techniques complément.	Contre-Visites complément.	Total	Conformes	Non Conformes
057 Moselle	8 971	43	9 014	99,21	0,79
058 Nièvre	4 966	10	4 976	99,66	0,34
059 Nord	16 905	135	17 040	98,42	1,40
060 Oise	8 540	37	8 577	99,37	0,57
061 Orne	6 914	18	6 932	99,58	0,42
062 Pas de Calais	13 331	74	13 405	98,65	1,18
063 Puy de Dome	9 867	33	9 900	99,31	0,54
064 Pyrénées Atlantiques	11 358	40	11 398	99,45	0,55
065 Hautes Pyrénées	5 237	12	5 249	95,17	0,32
066 Pyrénées Orientales	5 684	18	5 702	99,49	0,51
067 Bas Rhin	12 570	65	12 635	99,11	0,89
068 Haut Rhin	7 309	56	7 365	98,74	1,22
069 Rhône	13 872	72	13 944	99,10	0,90
070 Haute Saône	3 834	5	3 839	99,56	0,44
071 Saône et Loire	10 498	70	10 568	98,97	1,00
072 Sarthe	9 975	35	10 010	99,45	0,47
073 Savoie	7 223	15	7 238	99,53	0,42
074 Haute Savoie	7 480	27	7 507	99,17	0,83
075 Ville de Paris	2 293	23	2 316	97,34	2,66
076 Seine Maritime	13 842	59	13 901	99,12	0,74
077 Seine et Marne	12 296	56	12 352	98,93	1,07
078 Yvelines	7 078	39	7 117	98,76	1,24
079 Deux Sèvres	9 308	48	9 356	99,22	0,72
080 Somme	8 554	25	8 579	99,26	0,71
081 Tarn	7 193	39	7 232	99,17	0,83
082 Tarn et Garonne	4 936	19	4 955	99,35	0,65
083 Var	11 215	52	11 267	99,09	0,91
084 Vaucluse	9 562	40	9 602	99,32	0,68
085 Vendée	13 776	53	13 829	99,24	0,60
086 Vienne	9 723	48	9 771	99,31	0,69
087 Haute Vienne	6 965	19	6 984	99,51	0,49
088 Vosges	5 665	11	5 676	99,45	0,55
089 Yonne	6 909	20	6 929	99,16	0,75
090 Territoire de Belfort	1 457	3	1 460	99,66	0,34
091 Essonne	8 440	44	8 484	99,03	0,97
092 Hauts de Seine	4 838	22	4 860	98,53	1,36
093 Seine Saint Denis	8 579	37	8 616	98,79	1,21
094 Val de Marne	8 074	40	8 114	98,72	1,28
095 Val d'Oise	7 559	35	7 594	98,82	0,98
971 Guadeloupe	986	4	990	98,58	1,42
972 Martinique	611	0	611	98,85	0,16
973 Guyane	259	3	262	96,53	3,47
974 Réunion	4 478	17	4 495	99,44	0,56
TOTAL	795 402	3 452	798 854	99,14	0,86

ANNEXES

LISTE DES ALTERATIONS SOUMISES A CONTRE-VISITE.

Les libellés complets correspondant aux numéros des altérations figurent dans l'annexe de l'arrêté modifié du 18 juin 1991 relatif à la mise en place du contrôle technique des véhicules.

		1.6.1.2.1.	SYSTEME ANTIBLOCCAGE ET/OU DE REGULATION : Fuite
	<u>IDENTIFICATION DU VEHICULE</u>	1.7.2.1.1.	TEMOIN DE NIVEAU DE LIQUIDE DE FREIN : Allumé
0.1.1.1.1.	PLAQUE D'IMMATRICULATION : Détérioration de la plaque et/ou de sa fixation		<u>DIRECTION</u>
0.1.1.2.1.	PLAQUE D'IMMATRICULATION : Non concordance avec le(s) document(s) d'identification(s)	2.2.1.2.2.	VOLANT DE DIRECTION : Jeu important aux braquages
0.1.1.2.2.	PLAQUE D'IMMATRICULATION : Non conformité de couleur ou de type de caractères	2.2.4.2.1.	CREMAILLIERE, BOITIER DE DIRECTION : Détérioration et/ou anomalie de fixation
0.1.1.3.1.	PLAQUE D'IMMATRICULATION : Absence	2.2.4.4.1.	CREMAILLIERE, BOITIER DE DIRECTION : Contrôle impossible
0.3.1.1.1.	PRESENTATION DU VEHICULE : Non roulant	2.2.5.1.1.	BIELLETTTE, TIMONERIE DE DIRECTION : Détérioration importante
0.3.1.2.1.	PRESENTATION DU VEHICULE : Accès impossible à des éléments d'identification et/ou de sécurité	2.2.5.2.1.	BIELLETTTE, TIMONERIE DE DIRECTION : Contrôle impossible
0.4.1.1.1.	ENERGIE MOTEUR : Non concordance avec le(s) document(s) d'identification	2.2.6.1.1.	ROTULE, ARTICULATION DE DIRECTION : Jeu excessif et/ou détérioration importante
0.4.1.1.2.	ENERGIE MOTEUR : Absence ou non concordance avec le document d'identification, de l'attestation de mise à niveau ou de conformité d'un véhicule GPL	2.2.6.2.1.	ROTULE, ARTICULATION DE DIRECTION : Mauvaise fixation
		2.2.6.3.1.	ROTULE, ARTICULATION DE DIRECTION : Contrôle impossible
	<u>FREINAGE</u>	2.2.7.1.2.	RELAIS DE DIRECTION : Jeu excessif et/ou mauvaise fixation
1.1.1.1.1.	FREIN DE SERVICE : Anomalie importante de fonctionnement	2.2.7.2.1.	RELAIS DE DIRECTION : Contrôle impossible
1.1.1.1.3.	FREIN DE SERVICE : Déséquilibre important		<u>VISIBILITE</u>
1.1.1.1.4.	FREIN DE SERVICE : Efficacité globale insuffisante	3.1.1.1.2.	PARE-BRISE : Fissure et/ou visibilité insuffisante
1.1.1.2.1.	FREIN DE SERVICE : Contrôle impossible	3.1.1.3.1.	PARE-BRISE : Absence
1.1.2.1.2.	FREIN DE STATIONNEMENT : Efficacité globale insuffisante	3.2.1.1.1.	RETROVISEUR : Visibilité insuffisante
1.1.2.2.1.	FREIN DE STATIONNEMENT : Contrôle impossible	3.2.1.2.1.	RETROVISEUR : Mauvais état et/ou anomalie de fixation
1.2.1.2.1.	RESERVOIR DE LIQUIDE DE FREIN : Niveau insuffisant	3.2.1.3.1.	RETROVISEUR : Absence
1.2.1.3.1.	RESERVOIR DE LIQUIDE DE FREIN : Défaut d'étanchéité	3.3.1.2.1.	ESSUIE-GLACE AV : Absence ou non fonctionnement
1.2.1.4.1.	RESERVOIR DE LIQUIDE DE FREIN : Contrôle impossible		<u>ECLAIRAGE - SIGNALISATION</u>
1.2.2.1.1.	MAITRE-CYLINDRE : Mauvaise fixation	4.1.1.1.2.	FEU DE CROISEMENT : Réglage trop haut et/ou faisceau non-conforme
1.2.2.2.1.	MAITRE-CYLINDRE : Défaut d'étanchéité	4.2.1.1.1.	FEU DE CROISEMENT : Couleur d'éclairage modifiée et/ou ² symétrie blanc ou jaune non respectée
1.2.2.3.1.	MAITRE-CYLINDRE : Contrôle impossible	4.2.1.1.3.	FEU DE CROISEMENT : Absence ou détérioration importante de la glace et/ou du réflecteur
1.2.3.1.2.	CANALISATION DE FREIN : Détérioration importante	4.2.1.2.1.	FEU DE CROISEMENT : Anomalie de fonctionnement
1.2.3.3.1.	CANALISATION DE FREIN : Fuite	4.2.1.3.1.	FEU DE CROISEMENT : Anomalie de fixation et/ou de positionnement
1.2.3.4.1.	CANALISATION DE FREIN : Contrôle impossible	4.2.2.1.1.	FEU DE ROUTE : Couleur d'éclairage modifiée et/ou symétrie blanc ou jaune non respectée
1.2.4.1.2.	FLEXIBLE DE FREIN : Détérioration importante	4.2.2.1.3.	FEU DE ROUTE : Absence ou détérioration importante de la glace et/ou du réflecteur
1.2.4.3.1.	FLEXIBLE DE FREIN : Fuite	4.2.2.2.1.	FEU DE ROUTE : Anomalie de fonctionnement
1.2.4.4.1.	FLEXIBLE DE FREIN : Contrôle impossible	4.2.2.3.1.	FEU DE ROUTE : Anomalie de fixation et/ou de positionnement
1.2.5.2.1.	CORRECTEUR, REPARTITEUR DE FREINAGE : Fuite et/ou anomalie de fonctionnement	4.3.1.1.1.	FEU DE POSITION : Couleur de signalisation modifiée
1.2.5.3.1.	CORRECTEUR, REPARTITEUR DE FREINAGE : Contrôle impossible	4.3.1.1.3.	FEU DE POSITION : Absence ou détérioration importante
1.3.1.1.1.	PEDALE DU FREIN DE SERVICE : Détérioration importante	4.3.1.2.1.	FEU DE POSITION : Anomalie de fonctionnement
1.3.2.1.2.	COMMANDE DU FREIN DE STATIONNEMENT : Absence de verrouillage, de commande ou de fixation	4.3.1.3.1.	FEU DE POSITION : Anomalie de fixation et/ou de positionnement
1.3.3.1.2.	CABLE, TRINGLERIE DU FREIN DE STATIONNEMENT : Absence de verrouillage, de commande ou de fixation	4.3.2.1.1.	FEU INDICATEUR DE DIRECTION (y compris répéteurs) : Couleur de signalisation modifiée
1.3.3.2.1.	CABLE, TRINGLERIE DU FREIN DE STATIONNEMENT : Contrôle impossible	4.3.2.1.3.	FEU INDICATEUR DE DIRECTION (y compris répéteurs) : Absence ou détérioration importante
1.4.1.1.2.	DISQUE DE FREIN : Détérioration importante	4.3.2.2.1.	FEU INDICATEUR DE DIRECTION (y compris répéteurs) : Anomalie de fonctionnement
1.4.1.2.1.	DISQUE DE FREIN : Contrôle impossible	4.3.2.3.1.	FEU INDICATEUR DE DIRECTION (y compris répéteurs) : Anomalie de fixation et/ou de positionnement
1.4.2.1.1.	ETRIER, CYLINDRE DE ROUE : Détérioration importante et/ou anomalie de fixation		
1.4.2.2.1.	ETRIER, CYLINDRE DE ROUE : Fuite		
1.4.2.3.1.	ETRIER, CYLINDRE DE ROUE : Contrôle impossible		
1.4.3.1.1.	TAMBOUR DE FREIN : Détérioration importante		
1.4.4.1.2.	PLAQUETTE DE FREIN : Détérioration importante		

9.1.2.2.5. **OPACITE DES FUMES D'ECHAPPEMENT** : Contrôle impossible (Fuite importante à l'échappement)
9.1.2.2.6. **OPACITE DES FUMES D'ECHAPPEMENT** : Contrôle impossible (Fuite importante de carburant)

9.1.2.2.7. **OPACITE DES FUMES D'ECHAPPEMENT** : Contrôle impossible (Fuite d'huile importante au turbo)