

# ***ORGANISME TECHNIQUE CENTRAL***

*UTAC/OTC ~ Autodrome de LINAS-MONTLHÉRY ~ BP 20212 ~ 91311 MONTLHÉRY CEDEX*

---

## **CONTRÔLE TECHNIQUE PÉRIODIQUE DES VÉHICULES AUTOMOBILES**

***RAPPORT D'ACTIVITÉ ANNUEL***

***2007***



**JANVIER 2008**

*08-01*

# SOMMAIRE

## ***RÉSUMÉ***

### **1 CARACTÉRISTIQUES DE L'ACTIVITÉ 2007**

- 1.1 CENTRES DE CONTRÔLE TECHNIQUE**
- 1.2 PARC CONTRÔLÉ**
- 1.3 RÉPARTITION DU NOMBRE DE VISITES INITIALES SELON DIVERSES CARACTÉRISTIQUES**
  - 1.3.1 CATÉGORIE DU VÉHICULE
  - 1.3.2 AGE DU VÉHICULE
  - 1.3.3 ENERGIE DU VÉHICULE

### **2 ÉTAT DU PARC AUTOMOBILE NATIONAL**

- 2.1 PRESCRIPTIONS DE CONTRE-VISITES**
- 2.2 RÉSULTATS POUR L'ENSEMBLE DES ALTÉRATIONS**

### **3 RÉSULTATS DÉTAILLÉS PAR DÉPARTEMENT**

- 3.1 VOLUME D'ACTIVITÉ PAR DÉPARTEMENT**
- 3.2 RÉSULTATS DE LA VISITE INITIALE PAR DÉPARTEMENT**
- 3.3 ACTIVITÉ ET RÉSULTATS DE LA VISITE INITIALE COMPLÉMENTAIRE PAR DÉPARTEMENT**

## **ANNEXES**

**LISTE DES ALTÉRATIONS SOUMISES À CONTRE-VISITE**

*"Toute reproduction partielle ou totale de la présente publication est strictement interdite sans autorisation expresse de l'UTAC / OTC."*

Le Contrôle Technique a concerné en 2007 :

- les voitures particulières et les utilitaires légers atteignant 4 ans dans le courant de l'année 2007,
- les voitures particulières ainsi que les utilitaires légers contrôlés en 2005 dont le délai de validité du contrôle arrivait à échéance en 2007,
- les voitures particulières ou utilitaires légers de plus de 4 ans destinés à une transaction et dont le dernier contrôle datait de plus de 6 mois.

Par ailleurs, depuis le 1<sup>er</sup> janvier 2000, les véhicules utilitaires légers doivent procéder à une visite technique complémentaire pollution dans les deux mois qui précèdent le premier anniversaire d'une visite initiale favorable.

Les visites techniques portent depuis le 1<sup>er</sup> janvier 2006 sur le contrôle de 511 altérations élémentaires (dont 214 altérations soumises à prescriptions de contre-visites) regroupées en 125 points principaux constituant 10 fonctions principales du véhicule.

En 2007, **20,03** millions de contrôles dont **17,21** millions de visites initiales ont été réalisés dans les **5 274** centres de contrôle agréés (4 944 centres spécialisés et 330 centres auxiliaires). Les **17,21** millions de visites initiales réalisées se répartissent en **14,95** millions pour les voitures particulières et **2,26** millions pour les utilitaires légers.

Ces résultats traduisent une augmentation de **0,9%** du nombre de contrôles par rapport à 2006.

En 2007, le pourcentage de voitures particulières ne présentant aucune des altérations élémentaires de la nomenclature est en légère diminution par rapport à 2006. Il s'établit à **16,7%** en 2007 alors qu'il était de 17,0 % en 2006.

En ce qui concerne les altérations soumises à contre-visite, le taux de prescription de contre-visites pour les voitures particulières est en légère augmentation par rapport à 2006. Il s'établit en 2007 à **20,2%** alors qu'il était de 20,0% en 2006.

Pour les véhicules utilitaires légers, on constate également une légère augmentation du taux de prescription de contre-visites par rapport à 2006 : il est de **23,3%** en 2007 contre 23,1% en 2006.

Pour chacune des fonctions<sup>1</sup>, les principaux défauts motivant la prescription d'une contre-visite concernent pour l'ensemble des véhicules contrôlés en 2007 :

**- La fonction IDENTIFICATION DU VÉHICULE pour 2,37% des véhicules (soit environ 408 000 véhicules)**  
dont :

- 2,01% pour le mauvais état de la plaque d'immatriculation,
- 0,18% pour la présentation du véhicule en non roulant,
- 0,08% pour une non concordance de la plaque d'immatriculation avec la carte grise,
- 0,07% pour une non conformité de couleur ou de type de caractères de la plaque d'immatriculation.

*Cela traduit une diminution du taux de non-conformité de cette fonction qui était de 2,83% en 2006.*

**- La fonction FREINAGE pour 8,00% des véhicules (soit environ 1 377 000 véhicules)**

dont :

- 4,18% pour un déséquilibre important du frein de service,
- 2,08% pour une efficacité globale insuffisante du frein de stationnement,
- 1,56% pour une détérioration importante du flexible de frein,
- 0,47% pour une détérioration importante du câble, tringlerie du frein de stationnement.

*Cela traduit une diminution du taux de non-conformité de cette fonction qui était de 8,19% en 2006.*

**- La fonction DIRECTION pour 1,64% des véhicules (soit environ 282 000 véhicules)**

dont :

- 1,41% pour un jeu excessif de la rotule ou de l'articulation de direction,
- 0,13% pour un jeu important aux braquages du volant de direction,
- 0,04% pour une mauvaise fixation de la rotule ou de l'articulation de direction,
- 0,04% pour une détérioration importante de la biellette ou de la timonerie de direction.

*Cela traduit une légère augmentation du taux de non-conformité de cette fonction qui était de 1,54% en 2006.*

<sup>1</sup> Une visite initiale est déclarée non conforme pour une fonction donnée si elle est non conforme pour au moins une des altérations soumise à l'obligation de contre-visite appartenant à cette fonction.

**- La fonction VISIBILITÉ pour 1,52% des véhicules (soit environ 262 000 véhicules)**

dont :

- 0,68% pour fissure ou cassure du pare-brise,
- 0,59% pour un mauvais état du rétroviseur extérieur (si obligatoire),
- 0,13% pour une mauvaise fixation du rétroviseur extérieur (si obligatoire),
- 0,09% pour un non fonctionnement de l'essuie-glace AV.

*Cela traduit une stabilisation du taux de non-conformité de cette fonction qui était de 1,50% en 2006.*

**- La fonction ÉCLAIRAGE, SIGNALISATION pour 8,59% des véhicules (soit environ 1 479 000 véhicules)**

dont :

- 2,37% pour une anomalie de fonctionnement du feu stop,
- 2,34% pour une anomalie de fonctionnement du feu de position,
- 1,51% pour le non fonctionnement du feu de plaque AR,
- 1,06% pour une détérioration importante du feu indicateur de direction.

*Cela traduit une augmentation du taux de non-conformité de cette fonction qui était de 8,33% en 2006.*

**- La fonction LIAISONS AU SOL pour 8,00% des véhicules (soit environ 1 377 000 véhicules)**

dont :

- 3,71% pour une usure importante du pneumatique,
- 2,02% pour un jeu important de la rotule de train,
- 1,40% pour un jeu important de l'articulation de train,
- 0,55% pour des dimensions inadaptées des pneumatiques.

*Cela traduit une augmentation du taux de non-conformité de cette fonction qui était de 7,72% en 2006.*

**- La fonction STRUCTURE CARROSSERIE pour 1,13% des véhicules (soit environ 195 000 véhicules)**

dont :

- 0,65% pour une ouverture impossible d'une porte latérale,
- 0,21% pour une ouverture impossible de la porte arrière, hayon,
- 0,13% pour une partie saillante du pare-chocs, bouclier,
- 0,08% pour une absence de pare-chocs ou de bouclier.

*Cela traduit une stabilisation du taux de non-conformité de cette fonction qui était de 1,10% en 2006.*

**- La fonction ÉQUIPEMENTS pour 1,58% des véhicules (soit environ 272 000 véhicules)**

dont :

- 0,59% pour le non fonctionnement de l'avertisseur sonore,
- 0,34% pour une détérioration importante de la ceinture (si obligatoire),
- 0,32% pour un mauvais fonctionnement de la ceinture (si obligatoire),
- 0,22% pour une mauvaise fixation du siège.

*Cela traduit stabilisation du taux de non-conformité de cette fonction qui était de 1,57% en 2006.*

**- La fonction ORGANES MÉCANIQUES pour 2,60% des véhicules (soit environ 448 000 véhicules)**

dont :

- 1,06% pour une fuite importante du silencieux d'échappement,
- 0,82% pour une fuite importante de la canalisation d'échappement,
- 0,26% pour une mauvaise fixation du silencieux d'échappement,
- 0,25% pour une fuite du circuit de carburant.

*Cela traduit une légère augmentation du taux de non-conformité de cette fonction qui était de 2,52% en 2006.*

**- La fonction POLLUTION, NIVEAU SONORE pour 4,75% de l'ensemble des véhicules (soit environ 818 000 véhicules) réparti par motorisation en :**

**véhicules Essence « non dépollués » : 8,16% des véhicules (soit environ 219 000 véhicules)**

- dont :
- 3,78% pour une teneur en CO excessive des gaz d'échappement,
  - 3,48% pour un contrôle impossible de la teneur en CO : fuite importante à l'échappement,

**véhicules Essence « dépollués » : 4,81% des véhicules (soit environ 249 000 véhicules)**

- dont :
- 1,93% pour un contrôle impossible de la teneur en CO : fuite importante à l'échappement,
  - 1,84% pour une teneur en CO excessive des gaz d'échappement,

**véhicules Diesel : 3,75% des véhicules (soit environ 350 000 véhicules)**

- dont :
- 1,11% pour un contrôle impossible de l'opacité des fumées : fuite importante à l'échappement,
  - 1,09% pour une opacité excessive des fumées d'échappement.

*Cela traduit une stabilisation du taux de non-conformité de cette fonction qui était de 4,74% en 2006.*

## **Les visites complémentaires**

En 2007, environ **798 000** véhicules utilitaires légers ont été contrôlés au titre de la visite technique complémentaire. Le taux de prescription de contre-visites s'établit à **0,44%**.

## **Les véhicules soumis à réglementation spécifique**

En 2007, environ **80 000** véhicules soumis à réglementation spécifique ont été contrôlés. Le taux de prescription de contre-visites s'établit à **9,77%**.

---

*Le présent bilan est disponible sur le site internet : [www.utac-otc.com](http://www.utac-otc.com)*

# 1 CARACTÉRISTIQUES DE L'ACTIVITÉ 2007

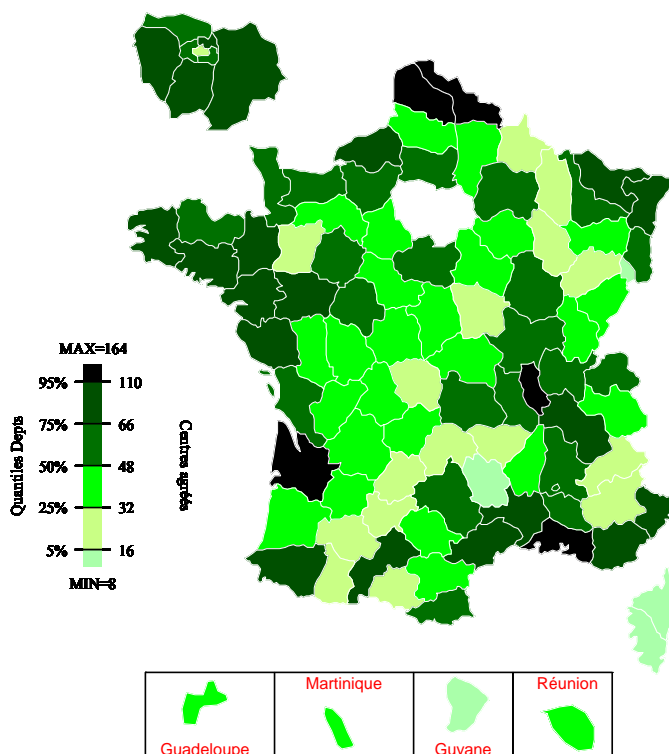
## 1.1 CENTRES DE CONTRÔLE TECHNIQUE

<i>CENTRES AU 31 DÉCEMBRE 2006</i>		<i>CENTRES AU 31 DÉCEMBRE 2007</i>	
AUXILIAIRES	366	AUXILIAIRES	330
SPÉCIALISÉS	4 831	SPÉCIALISÉS	4 944
DONT NON RATTACHÉS À UN RÉSEAU	337	DONT NON RATTACHÉS À UN RÉSEAU	372
SOIT UN TOTAL DE <b>5 197</b> CENTRES AGRÉÉS		SOIT UN TOTAL DE <b>5 274</b> CENTRES AGRÉÉS	

<i>LES MOUVEMENTS EN 2007</i>			
<i>CENTRES NOUVELLEMENT AGRÉÉS</i>		<i>CENTRES DÉFINITIVEMENT FERMÉS</i>	
AUXILIAIRES	8	AUXILIAIRES	44
SPÉCIALISÉS	450	SPÉCIALISÉS	337
DONT NON RATTACHÉS À UN RÉSEAU	65	DONT NON RATTACHÉS À UN RÉSEAU	30
SOIT UN TOTAL DE <b>458</b> CENTRES AGRÉÉS		SOIT UN TOTAL DE <b>381</b> CENTRES AGRÉÉS	
SOIT <b>5 197 + 458 – 381 = 5 274</b> CENTRES AGRÉÉS AU 31 DÉCEMBRE 2007			

### NOMBRE DE CENTRES AGRÉÉS PAR DÉPARTEMENT AU 31 DÉCEMBRE 2007

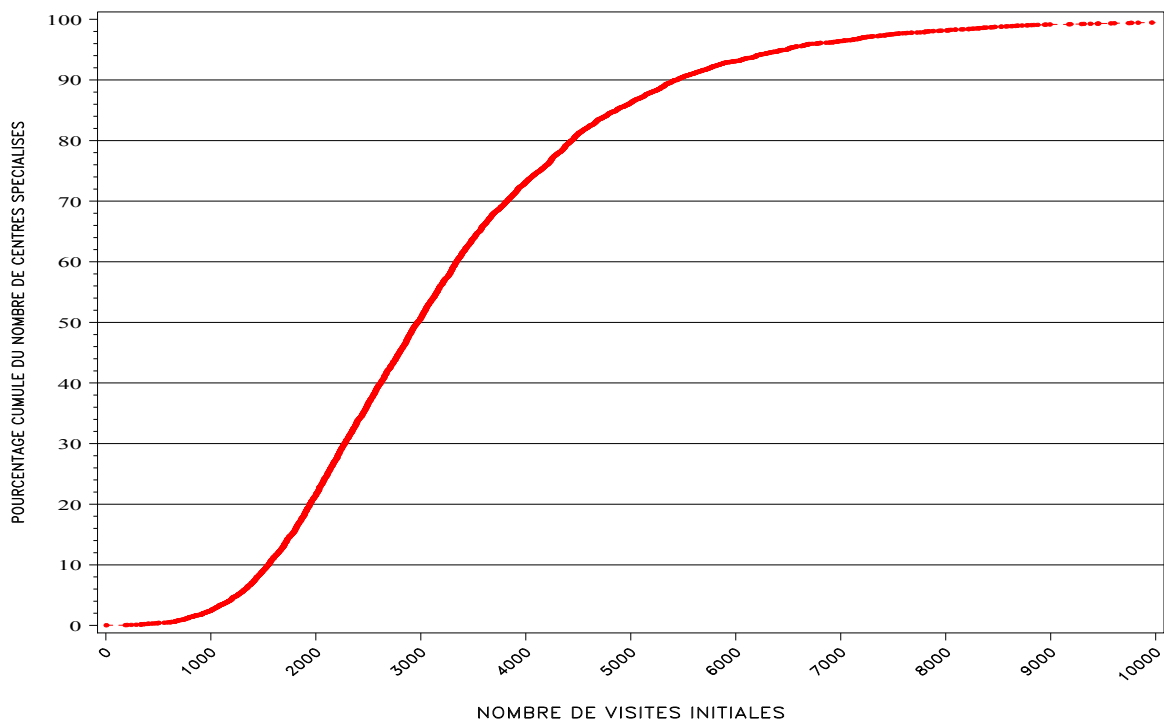
Dans la carte ci-dessous :  
 5% des départements ont un nombre de centres inférieur à 16  
 50% des départements ont un nombre de centres inférieur à 48  
 5% des départements ont un nombre de centres supérieur à 110



Le nombre de centres agréés varie de 8 (Guyane) à 164 (Nord).

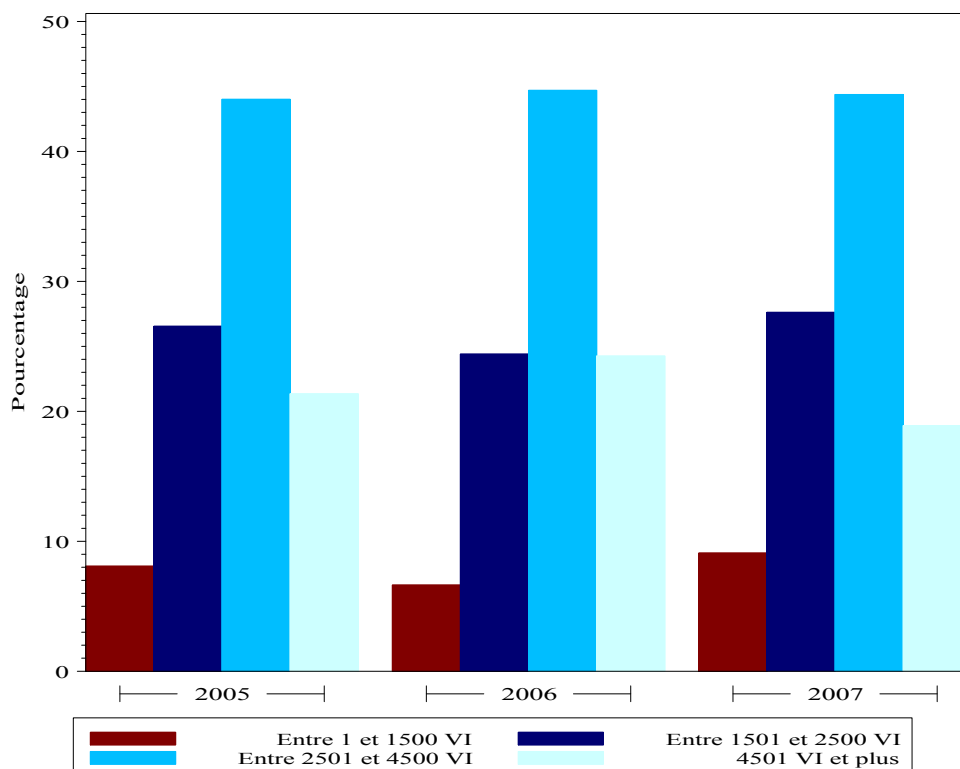
La moyenne nationale est de 53.

RÉPARTITION DU POURCENTAGE DE CENTRES DE CONTRÔLE SPÉCIALISÉS EN FONCTION DU NOMBRE DE VISITES INITIALES RÉALISÉES  
(RÉSULTATS ÉTABLIS POUR LES SEULS CENTRES AYANT UNE NOTIFICATION D'AGRÈMENT DE PLUS D'UN AN)



Ainsi 50% des centres de contrôle technique spécialisés ayant une notification d'agrément de plus d'un an ont réalisé 2 971 visites au moins au cours de l'année 2007.

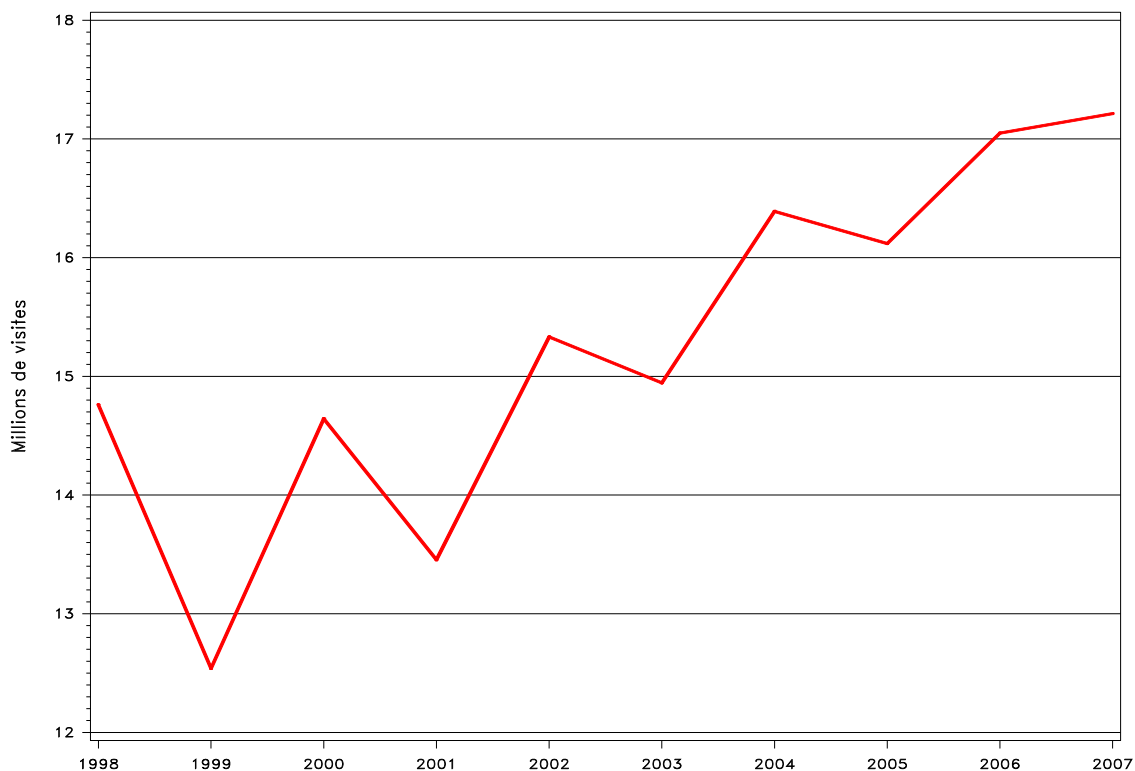
RÉPARTITION ET ÉVOLUTION DES CENTRES SPÉCIALISÉS SELON LEUR ACTIVITÉ  
(RÉSULTATS ÉTABLIS POUR LES SEULS CENTRES AYANT UNE NOTIFICATION D'AGRÈMENT DE PLUS D'UN AN)



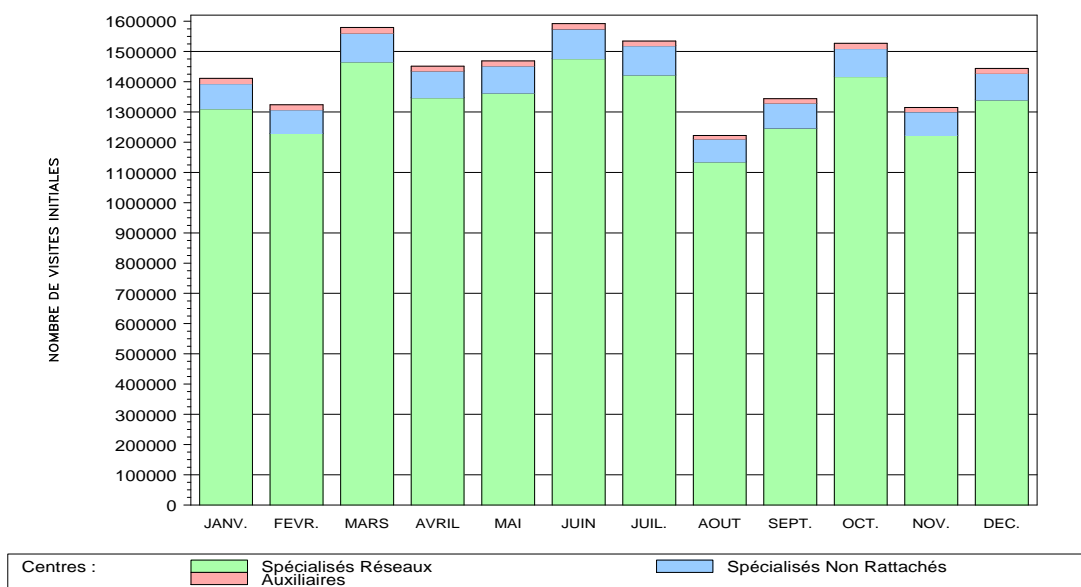
## 1.2 PARC CONTRÔLÉ

Le volume d'activité s'élève en 2007 à environ 20,03 millions de visites réparties en 17,21 millions de visites initiales et 2,82 millions de contre-visites.

ÉVOLUTION DE L'ACTIVITÉ DEPUIS 10 ANS  
VISITES INITIALES



ÉVOLUTION DE L'ACTIVITÉ SUR L'ANNÉE 2007  
VISITES INITIALES

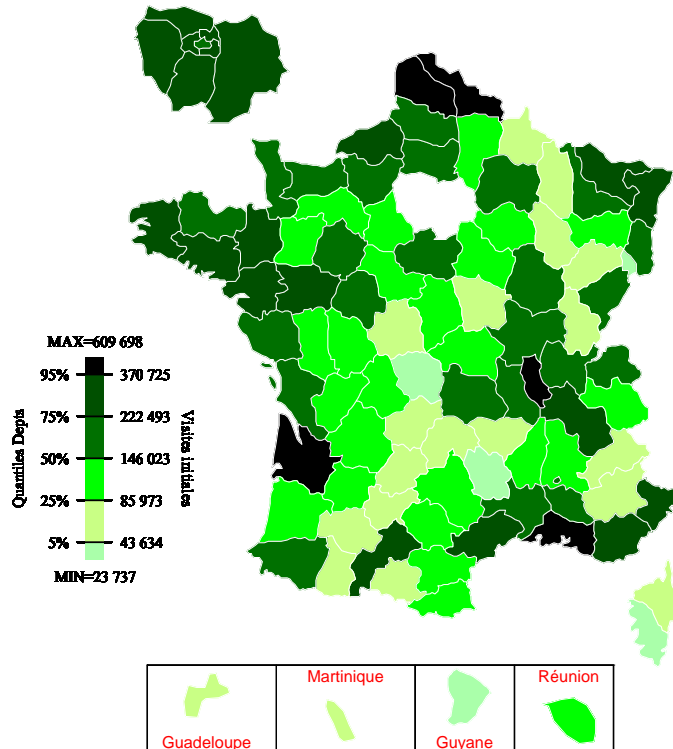


NOMBRE DE VISITES INITIALES PAR DÉPARTEMENT

Dans la carte ci-dessous :  
 5% des départements ont un nombre de visites initiales inférieur à 43 634  
 50% des départements ont un nombre de visites initiales inférieur à 146 023  
 5% des départements ont un nombre de visites initiales supérieur à 370 725

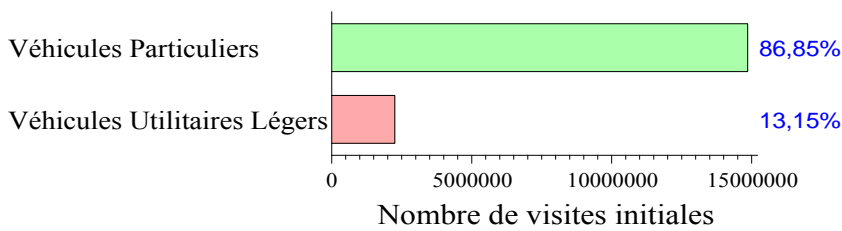
Le nombre de visites initiales varie de 23 737 (Lozère) à 609 698 (Nord).

La moyenne nationale est de 172 134.



### 1.3 RÉPARTITION DU NOMBRE DE VISITES INITIALES SELON DIVERSES CARACTÉRISTIQUES.

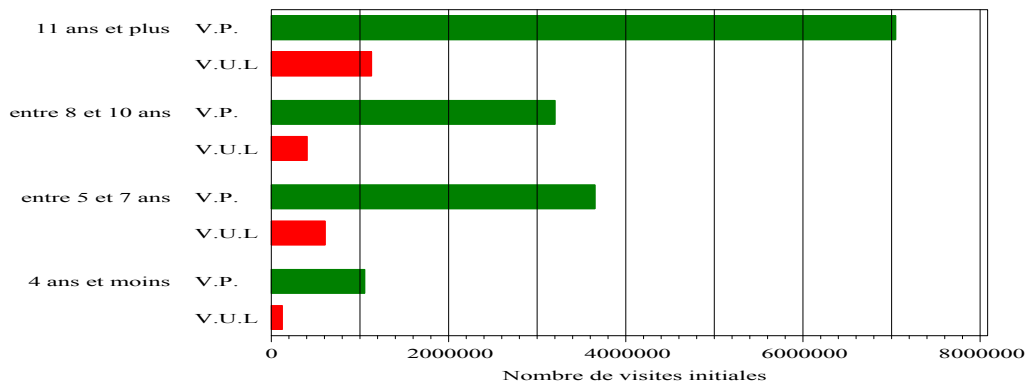
#### 1.3.1 La catégorie de véhicule



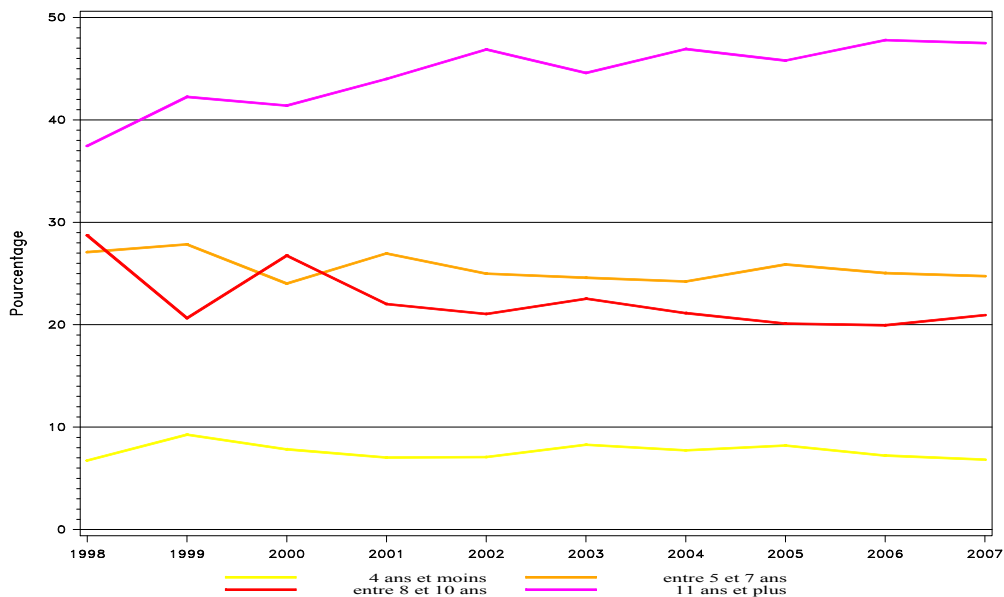
En 2007, 14 949 505 Véhicules Particuliers et 2 263 982 Véhicules Utilitaires Légers ont été contrôlés en visites initiales.

#### 1.3.2 L'âge

Age atteint par le véhicule au cours de l'année 2007	Date de mise en circulation
4 ans et moins	à compter du 1er janvier 2003 du 1er janvier 2000 au 31 décembre 2002 du 1er janvier 1997 au 31 décembre 1999 avant le 1er janvier 1997
5 à 7 ans	
8 à 10 ans	
11 ans et plus	

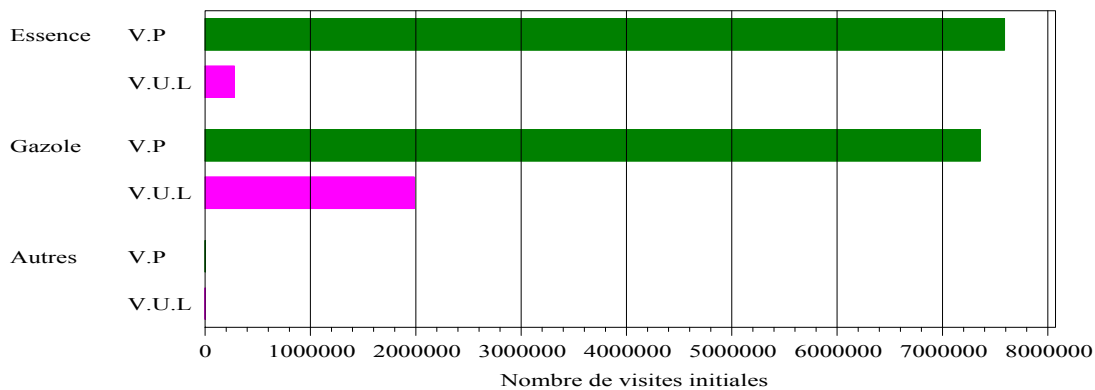


#### ÉVOLUTION DE LA PART DE VISITES INITIALES DES VÉHICULES DE CHAQUE TRANCHE D'ÂGE AU COURS DES 10 DERNIÈRES ANNÉES (SUR L'ENSEMBLE DES VÉHICULES)



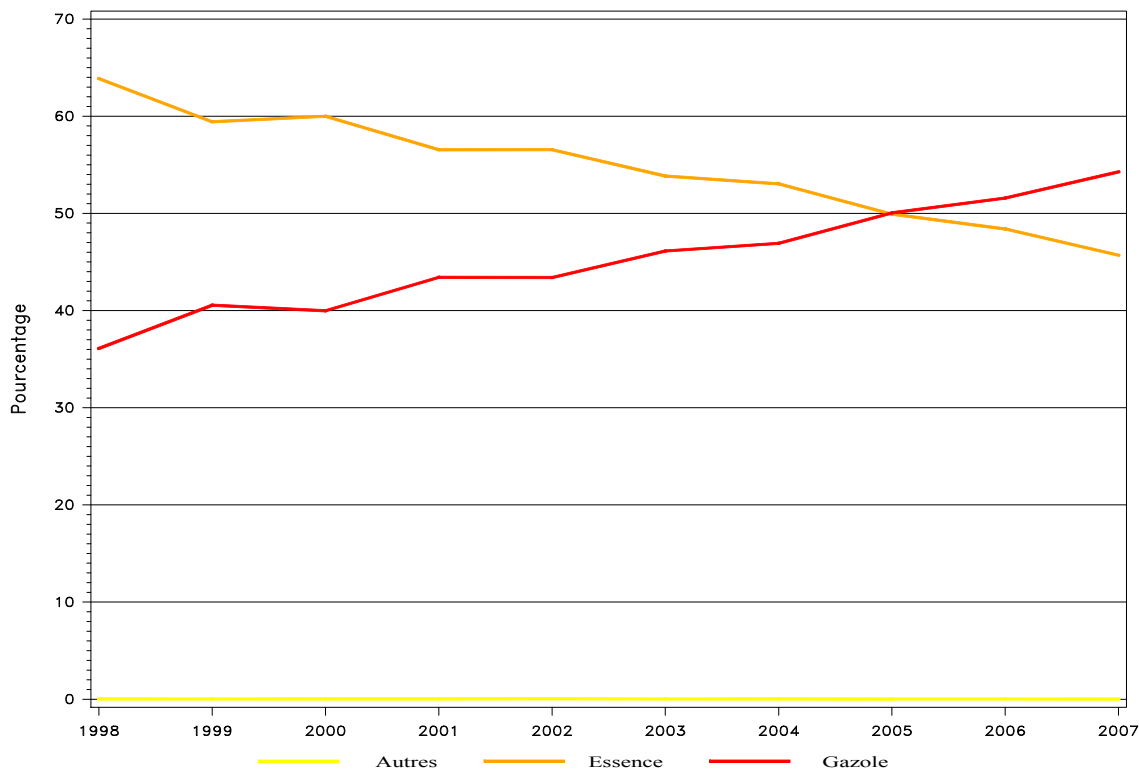
### 1.3.3 L'énergie

RÉPARTITION DES VISITES INITIALES SELON L'ÉNERGIE ET LE GENRE DU VÉHICULE



Dans la catégorie « Autres » sont présents les véhicules fonctionnant au GPL (représentés à hauteur de 21.1%), les véhicules roulant au gaz naturel (à hauteur de 10.3%), les véhicules électriques (56.4%) ainsi que les autres énergies (12.3%).

ÉVOLUTION DE LA PART DE VISITES INITIALES DES VÉHICULES DE CHAQUE ÉNERGIE AU COURS DES 10 DERNIÈRES ANNÉES (POUR L'ENSEMBLE DES VÉHICULES)



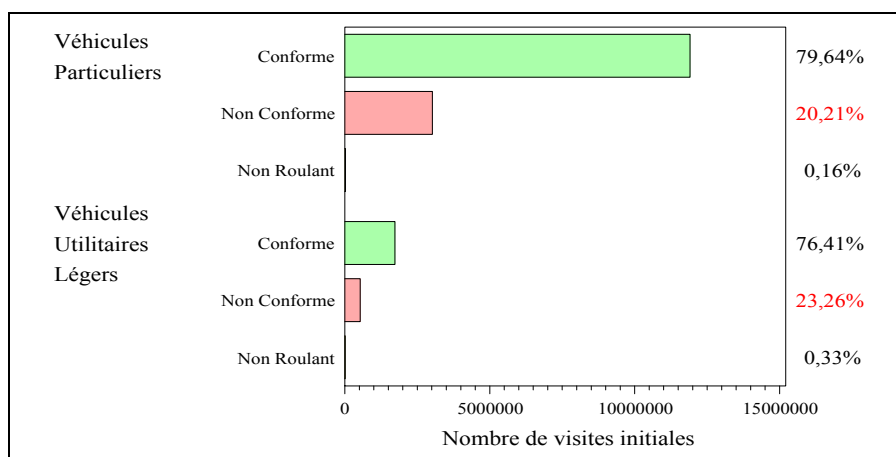
## 2 ÉTAT DU PARC AUTOMOBILE NATIONAL

L'état du parc est évalué à l'issue de la visite initiale des véhicules qui sont soumis à contre-visite s'ils présentent des anomalies pour certaines altérations.

La réglementation, en vigueur au 31 décembre 2007 définit 214 altérations soumises à contre-visite des fonctions Identification du Véhicule, Freinage, Direction, Visibilité, Éclairage/Signalisation, Liaisons au Sol, Structure/Carrosserie, Équipement, Organes Mécaniques et Pollution/Niveau Sonore.

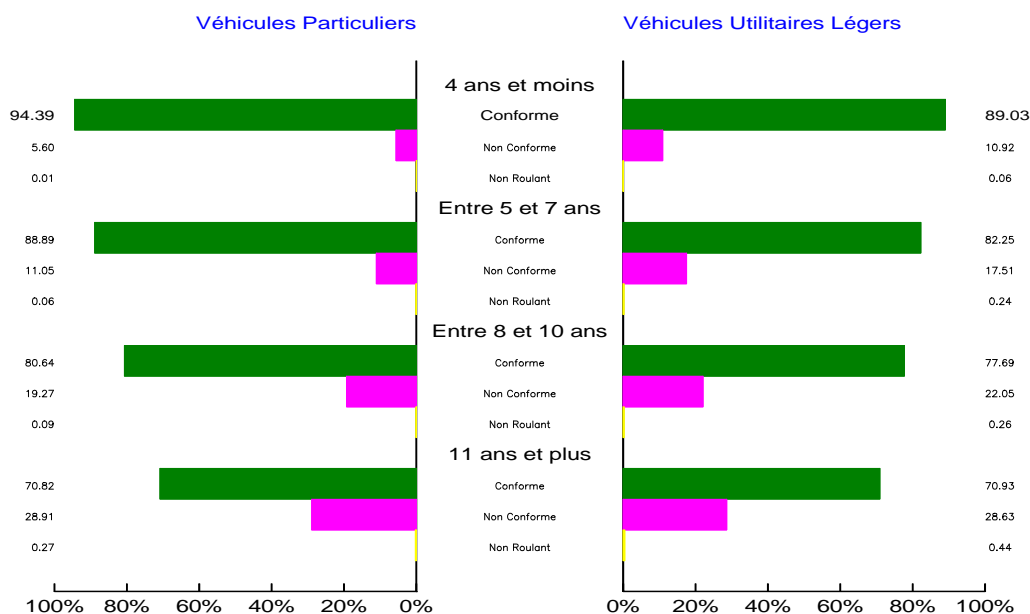
### 2.1 PRESCRIPTIONS DE CONTRE-VISITES

#### RÉSULTATS GLOBAUX



*Le taux de prescription de contre-visites global est de 20,61%.*

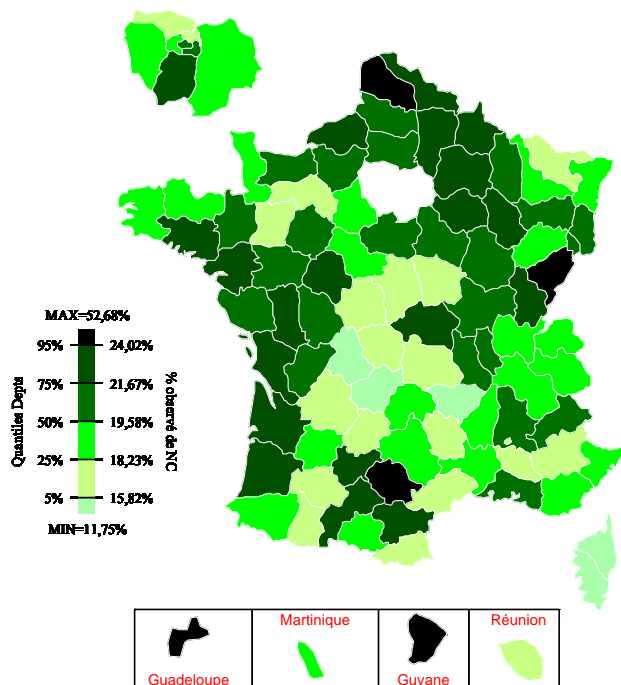
#### TAUX DE PRESCRIPTION DE CONTRE-VISITES SELON L'ÂGE DES VÉHICULES



TAUX DE PRESCRIPTION DE CONTRE-VISITES PAR DÉPARTEMENT

VÉHICULES PARTICULIERS :

Dans la carte ci-dessous :  
 5% des départements ont un taux de prescription de C.V. (V.P.) inférieur à 15,82%  
 50% des départements ont un taux de prescription de C.V. (V.P.) inférieur à 19,58%  
 5% des départements ont un taux de prescription de C.V. (V.P.) supérieur à 24,02%

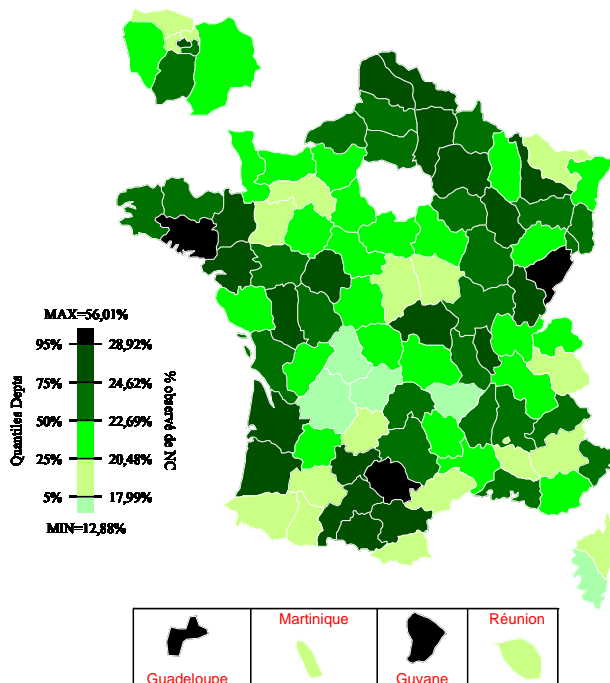


Le taux de prescription de contre-visites par département à l'issue de la visite initiale varie de 11,75% (Corse du Sud) à 52,68% (Guyane).

La moyenne nationale est de 20,21%.

VÉHICULES UTILITAIRES LÉGERS :

Dans la carte ci-dessous :  
 5% des départements ont un taux de prescription de C.V. (V.U.L.) inférieur à 17,99%  
 50% des départements ont un taux de prescription de C.V. (V.U.L.) inférieur à 22,69%  
 5% des départements ont un taux de prescription de C.V. (V.U.L.) supérieur à 28,92%



Le taux de prescription de contre-visites par département à l'issue de la visite initiale varie de 12,88% (Corse du Sud) à 56,01% (Guyane).

La moyenne nationale est de 23,26%.

**DÉFAUTS CONSTATÉS :**

Pour chaque fonction, six altérations classées dans le sens décroissant des pourcentages de non-conformité pour l'ensemble des véhicules sont éditées. Le nombre indiqué entre parenthèses et de couleur bleue correspond au rang de l'altération dans l'ordre décroissant des pourcentages de non-conformité pour chaque genre de véhicule. Ce classement ne prend en considération que les altérations soumises à l'obligation de contre-visite à la date du 31 décembre 2007.

La liste des dix fonctions est éditée par ordre décroissant de leur taux de non-conformité. Une fonction est déclarée non-conforme dès lors qu'une des altérations soumises à contre-visite de cette fonction est relevée.

**ENSEMBLE DES FONCTIONS :**

Véhicules Particuliers		Véhicules Utilitaires Légers		2007	Tous Véhicules	2006
% Non Conformité	% Non Conformité			% Non Conformité	% Non Conformité	
2,27	3,03		IDENTIFICATION DU VEHICULE	2,37		2,83
7,74	9,72		FREINAGE	8,00		8,19
1,51	2,52		DIRECTION	1,64		1,54
1,27	3,13		VISIBILITE	1,52		1,50
8,17	11,38		ECLAIRAGE, SIGNALISATION	8,59		8,33
7,85	8,93		LIAISONS AU SOL	8,00		7,72
1,02	1,87		STRUCTURE, CARROSSERIE	1,13		1,10
1,49	2,17		EQUIPEMENTS	1,58		1,57
2,59	2,65		ORGANES MECANIQUES	2,60		2,52
4,87	3,96		POLLUTION, NIVEAU SONORE	4,75		4,74

**FONCTION IDENTIFICATION DU VÉHICULE :**

Véhicules Particuliers		Véhicules Utilitaires Légers		Tous Véhicules	
% Non Conformité (rang)	% Non Conformité (rang)			% Non Conformité (rang)	
1,94 (8)	2,50 (10)		PLAQUE D'IMMATRICULATION Mauvais état (AV. AR.)	2,01 (9)	
0,15 (55)	0,33 (53)		PRESENTATION DU VEHICULE Non roulant	0,18 (55)	
0,08 (77)	0,09 (89)		PLAQUE D'IMMATRICULATION Non concordance avec la carte grise ou avec les autres documents prévus à l'article 9	0,08 (81)	
0,07 (81)	0,09 (90)		PLAQUE D'IMMATRICULATION Non conformité de couleur ou de type de caractères (AV. AR.)	0,07 (84)	
0,03 (109)	0,04 (115)		PLAQUE D'IMMATRICULATION Absence (AV. AR.)	0,03 (111)	
0,01 (126)	0,02 (125)		PRESENTATION DU VEHICULE Accès impossible à des éléments d'identification	0,01 (128)	

**FONCTION FREINAGE :**

Véhicules Particuliers	Véhicules Utilitaires Légers		Tous Véhicules
% Non Conformité (rang)	% Non Conformité (rang)		% Non Conformité (rang)
4,05 (1)	5,06 (1)	FREIN DE SERVICE Déséquilibre important (AV. AR.)	4,18 (1)
1,95 (7)	2,92 (6)	FREIN DE STATIONNEMENT Efficacité globale insuffisante	2,08 (7)
1,60 (10)	1,33 (17)	FLEXIBLE DE FREIN Détérioration importante (AVD. AVG. ARD. ARG. C)	1,56 (10)
0,49 (33)	0,37 (45)	CABLE, TRINGLERIE DU FREIN DE STATIONNEMENT Détérioration importante	0,47 (34)
0,39 (37)	0,36 (47)	ETRIER, CYLINDRE DE ROUE Fuite (AVD. AVG. ARD. ARG. C.)	0,39 (37)
0,31 (42)	0,82 (24)	FREIN DE SERVICE Efficacité globale insuffisante	0,37 (39)

**FONCTION DIRECTION :**

Véhicules Particuliers	Véhicules Utilitaires Légers		Tous Véhicules
% Non Conformité (rang)	% Non Conformité (rang)		% Non Conformité (rang)
1,30 (14)	2,12 (11)	ROTULE, ARTICULATION DE DIRECTION Jeu excessif (AVD. AVG. ARD. ARG.)	1,41 (13)
0,11 (62)	0,24 (61)	VOLANT DE DIRECTION Jeu important aux braquages	0,13 (61)
0,05 (89)	0,04 (112)	ROTULE, ARTICULATION DE DIRECTION Mauvaise fixation (AVD. AVG. ARD. ARG.)	0,04 (92)
0,04 (95)	0,07 (97)	BIELLETTTE, TIMONERIE DE DIRECTION Détérioration importante (AVD. AVG. ARD. ARG.)	0,04 (96)
0,02 (116)	0,12 (80)	RELAIS DE DIRECTION Jeu excessif (AVD. AVG. ARD. ARG.)	0,04 (103)
0,02 (122)	0,03 (121)	CREMAILLERE, BOITIER DE DIRECTION Mauvaise fixation (AV. AR.)	0,02 (125)

**FONCTION VISIBILITÉ :**

Véhicules Particuliers	Véhicules Utilitaires Légers		Tous Véhicules
% Non Conformité (rang)	% Non Conformité (rang)		% Non Conformité (rang)
0,53 (30)	1,65 (14)	PARE-BRISE Fissure, cassure	0,68 (23)
0,50 (31)	1,19 (19)	RETROVISEUR EXTERIEUR (si obligatoire) Mauvais état (D.G.)	0,59 (28)
0,12 (59)	0,15 (73)	RETROVISEUR EXTERIEUR (si obligatoire) Mauvaise fixation (D.G.)	0,13 (62)
0,08 (79)	0,18 (69)	ESSUIE-GLACE AV Non fonctionnement (D.G.C.)	0,09 (76)
0,03 (104)	0,11 (84)	RETROVISEUR EXTERIEUR (si obligatoire) Absence (D.G.)	0,04 (98)
0,02 (113)	0,08 (96)	ESSUIE-GLACE AV Absence (D.G.C.)	0,03 (108)

**FONCTION ÉCLAIRAGE, SIGNALISATION :**

Véhicules Particuliers	Véhicules Utilitaires Légers		Tous Véhicules
% Non Conformité (rang)	% Non Conformité (rang)		% Non Conformité (rang)
2,23 (6)	3,27 (3)	FEU STOP Anomalie de fonctionnement (D.G.)	2,37 (5)
2,24 (5)	3,01 (4)	FEU DE POSITION Anomalie de fonctionnement (AVD. AVG. ARD. ARG.)	2,34 (6)
1,36 (12)	2,52 (9)	FEU DE PLAQUE AR Non fonctionnement	1,51 (12)
0,97 (18)	1,66 (13)	FEU INDICATEUR DE DIRECTION Détérioration importante (AVD. AVG. ARD. ARG.)	1,06 (16)
0,96 (19)	1,33 (16)	FEU DE CROISEMENT Anomalie de fonctionnement (D.G.)	1,01 (19)
0,90 (20)	0,98 (22)	FEU DE CROISEMENT Réglage trop haut (D.G.)	0,91 (20)

**FONCTION LIAISONS AU SOL :**

Véhicules Particuliers	Véhicules Utilitaires Légers		Tous Véhicules
% Non Conformité (rang)	% Non Conformité (rang)		% Non Conformité (rang)
3,73 (2)	3,58 (2)	PNEUMATIQUE Usure importante (AVD. AVG. ARD. ARG.)	3,71 (2)
1,93 (9)	2,61 (8)	ROTULE DE TRAIN Jeu important (AV. AR. C. AVD. AVG. ARD. ARG.)	2,02 (8)
1,35 (13)	1,76 (12)	ARTICULATION DE TRAIN Jeu important (AV. AR. C. AVD. AVG. ARD. ARG.)	1,40 (14)
0,54 (28)	0,63 (34)	PNEUMATIQUE Dimensions inadaptées (AVD. AVG. ARD. ARG.)	0,55 (31)
0,54 (29)	0,61 (35)	PNEUMATIQUE Déformation importante (AVD. AVG. ARD. ARG.)	0,55 (32)
0,39 (36)	0,58 (37)	PNEUMATIQUE Coupure profonde (AVD. AVG. ARD. ARG.)	0,42 (36)

**FONCTION STRUCTURE CARROSSERIE :**

Véhicules Particuliers	Véhicules Utilitaires Légers		Tous Véhicules
% Non Conformité (rang)	% Non Conformité (rang)		% Non Conformité (rang)
0,65 (24)	0,70 (32)	PORTE LATÉRALE Ouverture impossible et/ou intempesive (AVD. AVG. ARD. ARG.)	0,65 (25)
0,18 (54)	0,40 (43)	PORTE AR, HAYON Ouverture impossible et/ou intempesive (D. G. C.)	0,21 (54)
0,10 (68)	0,30 (56)	PARE-CHOCS, BOUCLIER Partie saillante (AV. AR. AVD. AVG. ARD. ARG.)	0,13 (63)
0,03 (112)	0,47 (39)	PARE-CHOCS, BOUCLIER Absence (AV. AR. AVD. AVG. ARD. ARG.)	0,08 (79)
0,05 (88)	0,08 (92)	CAPOT Ouverture impossible et/ou intempesive (AV. AR.)	0,06 (89)
0,03 (105)	0,07 (98)	AILE Partie saillante (AVD. AVG. ARD. ARG.)	0,03 (105)

**FONCTION ÉQUIPEMENTS :**

Véhicules Particuliers	Véhicules Utilitaires Légers		Tous Véhicules
% Non Conformité (rang)	% Non Conformité (rang)		% Non Conformité (rang)
0,50 (32)	1,16 (20)	AVERTISSEUR SONORE Non fonctionnement	0,59 (29)
0,33 (40)	0,36 (46)	CEINTURE (si obligatoire) Détérioration importante (AV. AR. D. G. C. AVD. AVG. ARD. ARG.)	0,34 (43)
0,32 (41)	0,32 (55)	CEINTURE (si obligatoire) Mauvais fonctionnement (AV. AR. D. G. C. AVD. AVG. ARD. ARG.)	0,32 (44)
0,21 (52)	0,28 (59)	SIEGE Mauvaise fixation (AV. AR. D. G. C. AVD. AVG. ARD. ARG.)	0,22 (52)
0,11 (65)	0,04 (109)	CEINTURE (si obligatoire) Contrôle impossible (AV. AR. D. G. C. AVD. AVG. ARD. ARG.)	0,10 (70)
0,07 (83)	0,12 (78)	CEINTURE (si obligatoire) Absence (AV. AR. D. G. C. AVD. AVG. ARD. ARG.)	0,08 (83)

**FONCTION ORGANES MÉCANIQUES :**

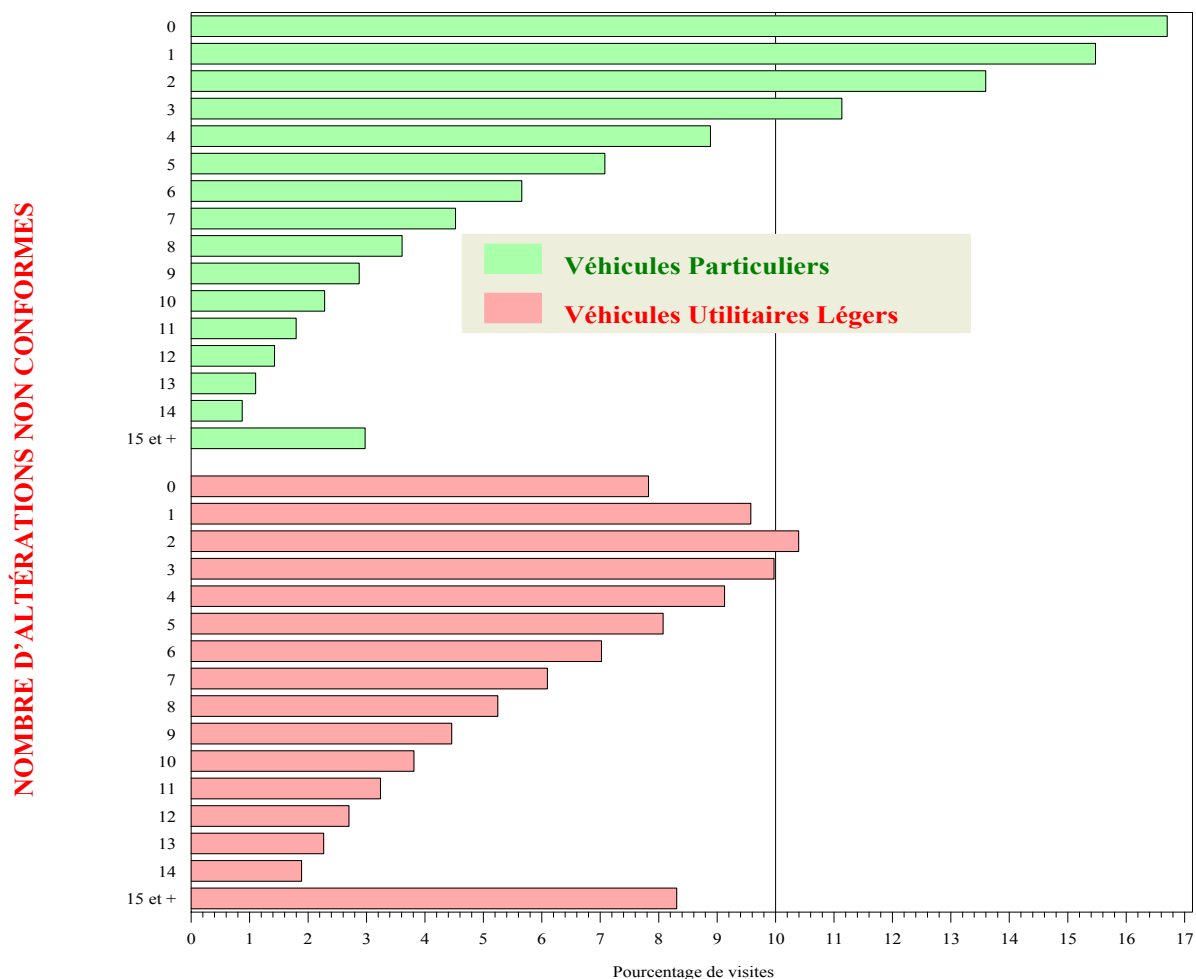
Véhicules Particuliers	Véhicules Utilitaires Légers		Tous Véhicules
% Non Conformité (rang)	% Non Conformité (rang)		% Non Conformité (rang)
1,10 (17)	0,77 (28)	SILENCIEUX D'ÉCHAPPEMENT Fuite importante (AV. AR. D. G. C.)	1,06 (18)
0,83 (21)	0,74 (30)	CANALISATION D'ÉCHAPPEMENT Fuite importante (AV. AR. D. G. C. AVD. AVG. ARD. ARG.)	0,82 (21)
0,24 (48)	0,39 (44)	SILENCIEUX D'ÉCHAPPEMENT Mauvaise fixation (AV. AR. D. G. C.)	0,26 (48)
0,24 (49)	0,34 (48)	CIRCUIT DE CARBURANT Fuite (AV. AR. D. G. C. AVD. AVG. ARD. ARG.)	0,25 (49)
0,12 (58)	0,21 (65)	RESERVOIR DE CARBURANT Défaut d'étanchéité (D. G. C.)	0,14 (59)
0,11 (67)	0,20 (66)	CANALISATION D'ÉCHAPPEMENT Mauvaise fixation (AV. AR. D. G. C. AVD. AVG. ARD. ARG.)	0,12 (66)

**FONCTION POLLUTION, NIVEAU SONORE :**

Véhicules Particuliers	Véhicules Utilitaires Légers		Tous Véhicules
% Non Conformité (rang)	% Non Conformité (rang)		% Non Conformité (rang)
2,49 (3)	2,97 (5)	TENEUR EN CO ET VALEUR DU LAMBDA DES GAZ D'ÉCHAPPEMENT Teneur en CO excessive	2,50 (3)
2,44 (4)	2,87 (7)	TENEUR EN CO ET VALEUR DU LAMBDA DES GAZ D'ÉCHAPPEMENT Contrôle impossible (Fuite importante à l'échappement)	2,46 (4)
1,51 (11)	1,59 (15)	TENEUR EN CO ET VALEUR DU LAMBDA DES GAZ D'ÉCHAPPEMENT Valeur du lambda excessive ou insuffisante	1,51 (11)
1,21 (15)	1,22 (18)	OPACITE DES FUMÉES D'ÉCHAPPEMENT Contrôle impossible (Fuite importante à l'échappement)	1,21 (15)
1,15 (16)	0,71 (31)	OPACITE DES FUMÉES D'ÉCHAPPEMENT Excessive	1,06 (17)
0,65 (23)	0,61 (36)	OPACITE DES FUMÉES D'ÉCHAPPEMENT Contrôle impossible (Niveau d'huile incorrect)	0,64 (26)

## 2.2 RÉSULTATS POUR L'ENSEMBLE DES ALTÉRATIONS

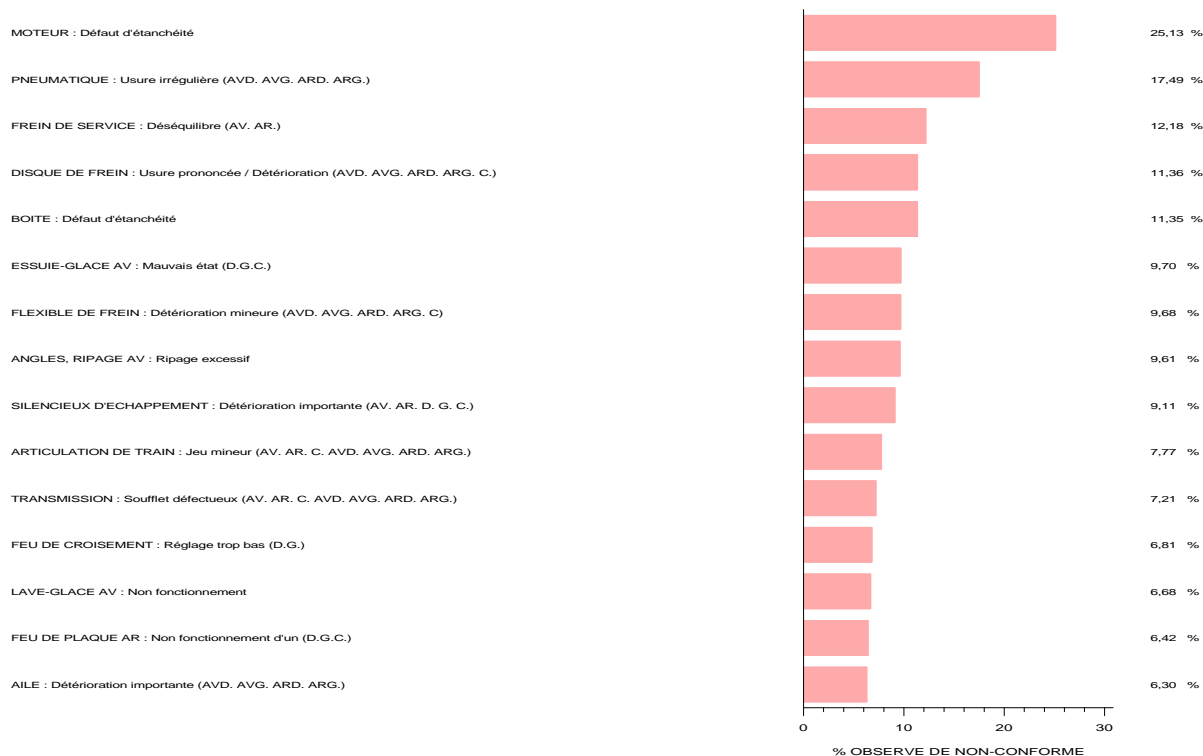
### RÉPARTITION DES VISITES INITIALES SELON LE NOMBRE DE NON-CONFORMITÉS



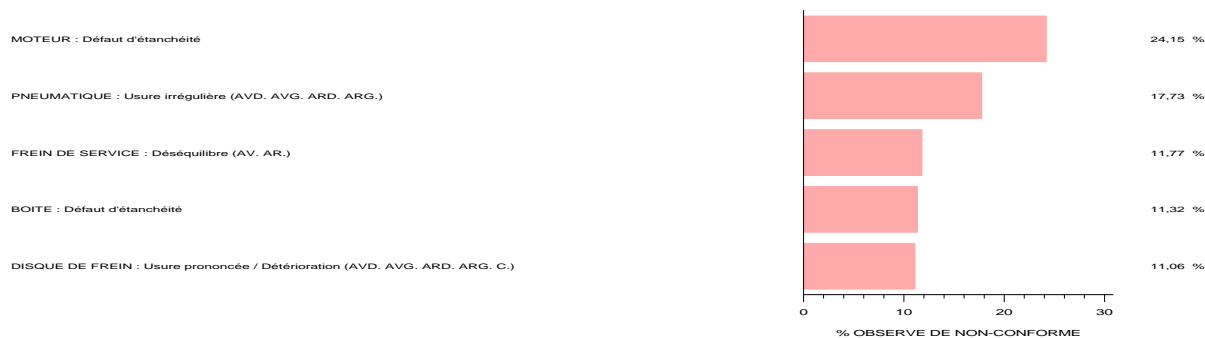
16,7% des Véhicules Particuliers ne présentent pas de défaut pour l'ensemble des altérations. 29,1% d'entre eux ont 1 (15,5%) ou 2 (13,6%) défauts.

7,8% des Véhicules Utilitaires Légers ne présentent pas de défaut pour l'ensemble des altérations. 20,0% d'entre eux ont 1 (9,6%) ou 2 (10,4%) défauts.

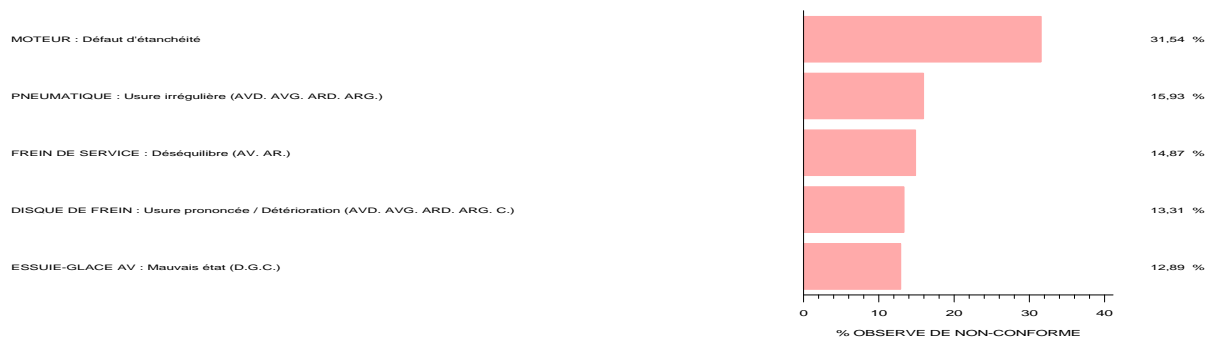
ENSEMBLE DES VÉHICULES



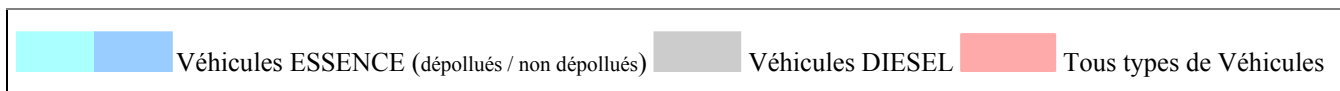
VÉHICULES PARTICULIERS



VÉHICULES UTILITAIRES LÉGERS



Lorsqu'une altération est soumise à l'obligation de contre-visite, son libellé est en gras.



## 3 RÉSULTATS DÉTAILLÉS PAR DÉPARTEMENT

### 3.1 VOLUME D'ACTIVITÉ PAR DÉPARTEMENT

DÉPARTEMENTS	NOMBRE DE CONTRÔLES RÉALISÉS EN 2007					
	VÉHICULES PARTICULIERS (Catégorie M1)			VÉHICULES UTILITAIRES (Catégorie N1)		
	Visites Initiales	Contre- Visites	Total	Visites Initiales	Contre- Visites	Total
001 Ain	138 508	21 093	159 601	21 451	3 579	25 030
002 Aisne	117 976	23 625	141 601	17 593	3 665	21 258
003 Allier	90 649	17 344	107 993	15 886	3 366	19 252
004 Alpes Hte Provence	38 548	5 354	43 902	7 710	1 159	8 869
005 Hautes Alpes	37 643	6 346	43 989	7 924	1 598	9 522
006 Alpes Maritimes	266 129	39 692	305 821	33 177	5 622	38 799
007 Ardèche	78 986	12 642	91 628	15 799	2 952	18 751
008 Ardennes	67 877	12 297	80 174	10 139	1 878	12 017
009 Ariège	44 981	7 092	52 073	8 824	1 692	10 516
010 Aube	79 000	15 500	94 500	15 458	2 982	18 440
011 Aude	83 929	15 224	99 153	16 238	3 145	19 383
012 Aveyron	80 472	13 592	94 064	18 763	3 695	22 458
013 Bouches du Rhône	449 970	71 752	521 722	57 515	9 421	66 936
014 Calvados	169 676	26 399	196 075	26 061	4 437	30 498
015 Cantal	40 259	6 493	46 752	8 193	1 592	9 785
016 Charente	96 765	16 109	112 874	18 738	3 348	22 086
017 Charente Maritime	163 076	30 142	193 218	33 047	6 419	39 466
018 Cher	77 870	10 508	88 378	14 078	2 011	16 089
019 Corrèze	68 697	7 958	76 655	12 708	1 544	14 252
021 Côte d'or	127 774	20 741	148 515	20 343	3 576	23 919
022 Côtes d'Armor	156 855	25 924	182 779	28 506	5 299	33 805
023 Creuse	32 689	4 835	37 524	6 843	1 173	8 016
024 Dordogne	112 451	15 325	127 776	24 476	3 610	28 086
025 Doubs	129 778	28 447	158 225	16 381	4 117	20 498
026 Drôme	123 332	21 487	144 819	22 556	4 393	26 949
027 Eure	141 845	23 381	165 226	23 195	3 942	27 137
028 Eure et Loir	112 410	17 637	130 047	17 634	3 159	20 793
029 Finistère	234 448	38 512	272 960	37 193	6 744	43 937
02A Corse du Sud	33 191	2 886	36 077	6 605	573	7 178
02B Haute Corse	37 608	4 384	41 992	7 900	1 001	8 901
030 Gard	181 684	26 596	208 280	32 753	5 108	37 861
031 Haute Garonne	294 271	51 972	346 243	41 406	7 063	48 469
032 Gers	53 684	7 557	61 241	13 566	2 181	15 747
033 Gironde	360 716	65 392	426 108	58 779	10 415	69 194
034 Hérault	254 663	36 195	290 858	40 254	5 828	46 082
035 Ille et Vilaine	244 556	42 918	287 474	42 838	7 625	50 463
036 Indre	64 571	9 753	74 324	13 649	2 299	15 948
037 Indre et Loire	148 914	27 829	176 743	24 989	4 645	29 634
038 Isère	292 138	43 109	335 247	43 433	6 690	50 123
039 Jura	68 829	12 445	81 274	11 606	2 429	14 035
040 Landes	100 524	19 932	120 456	17 364	3 840	21 204
041 Loir et Cher	85 515	14 239	99 754	16 561	2 971	19 532
042 Loire	191 467	31 104	222 571	29 095	5 273	34 368
043 Haute Loire	54 936	6 514	61 450	10 554	1 507	12 061
044 Loire Atlantique	318 612	60 601	379 213	48 467	9 436	57 903
045 Loiret	171 155	28 822	199 977	26 264	4 552	30 816
046 Lot	49 268	6 785	56 053	11 577	1 849	13 426
047 Lot et Garonne	91 386	13 674	105 060	19 289	3 284	22 573
048 Lozère	19 273	2 895	22 168	4 464	834	5 298
049 Maine et Loire	191 785	36 108	227 893	33 363	6 527	39 890
050 Manche	138 433	22 079	160 512	26 003	5 083	31 086
051 Marne	128 281	24 815	153 096	25 703	5 550	31 253
052 Haute Marne	51 786	9 478	61 264	9 047	1 789	10 836
053 Mayenne	76 511	11 693	88 204	14 031	2 337	16 368
054 Meurthe et Moselle	162 718	24 741	187 459	20 026	3 049	23 075
055 Meuse	43 325	7 143	50 468	7 325	1 287	8 612

DÉPARTEMENTS	NOMBRE DE CONTRÔLES RÉALISÉS EN 2007						
	VÉHICULES PARTICULIERS (Catégorie M1)			VÉHICULES UTILITAIRES (Catégorie N1)			
	Visites Initiales	Contre- Visites	Total	Visites Initiales	Contre- Visites	Total	
056	Morbihan	191 253	36 459	227 712	33 171	7 247	40 418
057	Moselle	268 731	36 216	304 947	24 996	3 712	28 708
058	Nièvre	62 002	8 952	70 954	11 478	1 813	13 291
059	Nord	554 956	100 047	655 003	54 742	9 890	64 632
060	Oise	183 025	26 754	209 779	26 303	3 719	30 022
061	Orne	81 060	11 833	92 893	15 800	2 432	18 232
062	Pas de Calais	334 365	65 959	400 324	40 007	8 065	48 072
063	Puy de Dome	167 013	24 634	191 647	26 164	4 287	30 451
064	Pyrénées Atlantiques	178 563	28 640	207 203	29 906	4 931	34 837
065	Hautes Pyrénées	65 081	8 904	73 985	12 169	1 741	13 910
066	Pyrénées Orientales	116 701	14 691	131 392	19 394	2 719	22 113
067	Bas Rhin	265 545	39 066	304 611	30 601	4 844	35 445
068	Haut Rhin	185 347	29 974	215 321	20 687	3 715	24 402
069	Rhône	374 755	59 672	434 427	53 484	7 964	61 448
070	Haute Saône	62 640	9 625	72 265	10 567	1 863	12 430
071	Saône et Loire	144 747	25 191	169 938	24 739	5 153	29 892
072	Sarthe	144 450	25 289	169 739	22 868	4 219	27 087
073	Savoie	108 032	15 835	123 867	18 978	2 822	21 800
074	Haute Savoie	180 198	27 925	208 123	24 893	4 202	29 095
075	Ville de Paris	144 271	23 025	167 296	8 690	1 574	10 264
076	Seine Maritime	293 848	50 832	344 680	38 728	6 748	45 476
077	Seine et Marne	293 884	41 388	335 272	36 468	4 646	41 114
078	Yvelines	284 166	42 678	326 844	25 872	3 699	29 571
079	Deux Sèvres	101 712	20 769	122 481	20 006	4 598	24 604
080	Somme	131 022	21 988	153 010	19 199	3 596	22 795
081	Tarn	99 720	20 895	120 615	17 930	4 302	22 232
082	Tarn et Garonne	64 259	11 912	76 171	14 084	2 857	16 941
083	Var	272 859	39 830	312 689	40 529	6 641	47 170
084	Vaucluse	155 025	21 930	176 955	29 866	4 581	34 447
085	Vendée	167 670	30 109	197 779	32 871	6 390	39 261
086	Vienne	112 256	20 902	133 158	21 038	4 227	25 265
087	Haute Vienne	102 094	13 138	115 232	15 860	2 235	18 095
088	Vosges	105 339	17 729	123 068	15 443	2 937	18 380
089	Yonne	86 752	14 626	101 378	16 685	2 989	19 674
090	Territoire de Belfort	37 731	6 275	44 006	4 030	690	4 720
091	Essonne	267 488	45 172	312 660	28 721	4 460	33 181
092	Hauts de Seine	254 206	38 516	292 722	20 303	2 935	23 238
093	Seine Saint Denis	279 511	35 455	314 966	38 058	4 453	42 511
094	Val de Marne	237 329	36 732	274 061	27 950	3 841	31 791
095	Val d'Oise	238 484	29 224	267 708	28 847	3 016	31 863
971	Guadeloupe	69 168	16 702	85 870	11 042	2 647	13 689
972	Martinique	71 675	7 496	79 171	9 257	839	10 096
973	Guyane	19 090	5 901	24 991	4 686	1 366	6 052
974	Réunion	119 089	15 041	134 130	23 532	3 001	26 533
<b>TOTAL</b>		<b>14 949 505</b>	<b>2 431 041</b>	<b>17 380 546</b>	<b>2 263 982</b>	<b>389 749</b>	<b>2 653 731</b>

3.2 RÉSULTATS DE LA VISITE INITIALE PAR DÉPARTEMENT

DÉPARTEMENTS	POURCENTAGE DE VÉHICULES					
	VÉHICULES PARTICULIERS (Catégorie M1)			VÉHICULES UTILITAIRES (Catégorie N1)		
	Conformes	Non conformes	Non roulants	Conformes	Non conformes	Non roulants
001 Ain	80,87	18,95	0,18	79,09	20,67	0,24
002 Aisne	76,03	23,82	0,15	74,23	25,45	0,31
003 Allier	77,52	22,33	0,15	74,37	25,39	0,24
004 Alpes Hte Provence	82,62	17,22	0,15	79,73	20,05	0,22
005 Hautes Alpes	79,60	20,17	0,23	75,40	24,42	0,19
006 Alpes Maritimes	80,70	19,13	0,17	75,59	24,05	0,35
007 Ardèche	80,60	19,19	0,21	76,21	23,44	0,36
008 Ardennes	77,77	22,08	0,15	76,11	23,50	0,39
009 Ariège	80,32	19,54	0,14	74,93	24,84	0,23
010 Aube	76,71	23,11	0,18	76,58	23,07	0,35
011 Aude	77,56	22,29	0,15	74,92	24,90	0,18
012 Aveyron	80,54	19,30	0,17	76,51	23,32	0,16
013 Bouches du Rhône	79,51	20,24	0,25	75,21	24,13	0,66
014 Calvados	80,27	19,59	0,14	77,78	21,95	0,27
015 Cantal	81,47	18,42	0,11	76,93	22,98	0,09
016 Charente	80,26	19,59	0,15	78,43	21,32	0,25
017 Charente Maritime	77,68	22,12	0,20	76,03	23,78	0,19
018 Cher	83,41	16,29	0,31	81,57	18,00	0,42
019 Corrèze	86,07	13,78	0,15	84,71	14,95	0,33
021 Côte d'or	80,19	19,70	0,12	76,96	22,83	0,21
022 Côtes d'Armor	80,38	19,51	0,11	77,12	22,71	0,17
023 Creuse	82,68	17,15	0,17	79,14	20,68	0,19
024 Dordogne	83,49	16,33	0,18	81,78	17,98	0,25
025 Doubs	72,74	27,13	0,12	67,67	32,07	0,25
026 Drôme	78,73	21,07	0,21	75,19	24,49	0,32
027 Eure	78,93	20,93	0,14	77,08	22,62	0,31
028 Eure et Loir	80,69	19,15	0,15	77,89	21,89	0,21
029 Finistère	80,35	19,56	0,09	76,98	22,92	0,10
02A Corse du Sud	88,06	11,75	0,19	86,76	12,88	0,36
02B Haute Corse	84,44	15,39	0,16	81,61	18,26	0,14
030 Gard	80,60	19,15	0,24	78,70	20,91	0,39
031 Haute Garonne	77,71	22,07	0,21	74,05	25,31	0,64
032 Gers	82,57	17,31	0,12	80,06	19,85	0,09
033 Gironde	77,75	22,12	0,13	73,70	25,72	0,58
034 Hérault	81,45	18,20	0,35	79,32	20,17	0,52
035 Ille et Vilaine	79,10	20,84	0,07	71,09	28,71	0,20
036 Indre	81,56	18,20	0,24	78,95	20,77	0,28
037 Indre et Loire	77,01	22,83	0,16	72,68	26,77	0,55
038 Isère	81,57	18,27	0,17	79,14	20,49	0,37
039 Jura	77,42	22,45	0,13	72,61	27,01	0,38
040 Landes	76,19	23,73	0,08	72,86	27,02	0,13
041 Loir et Cher	80,21	19,57	0,22	78,15	21,59	0,26
042 Loire	79,40	20,43	0,17	75,50	24,18	0,31
043 Haute Loire	85,37	14,46	0,17	82,13	17,63	0,24
044 Loire Atlantique	77,58	22,33	0,10	74,79	24,96	0,25
045 Loiret	79,12	20,71	0,17	77,69	21,91	0,40
046 Lot	83,40	16,35	0,24	80,16	19,58	0,26
047 Lot et Garonne	81,28	18,60	0,12	77,90	21,93	0,17
048 Lozère	82,49	17,39	0,12	77,54	22,15	0,31
049 Maine et Loire	78,33	21,57	0,10	76,28	23,53	0,19
050 Manche	81,11	18,80	0,08	77,78	22,13	0,09
051 Marne	76,28	23,55	0,17	72,90	26,76	0,34
052 Haute Marne	77,97	21,88	0,15	74,74	25,10	0,15
053 Mayenne	82,42	17,47	0,11	80,39	19,51	0,10
054 Meurthe et Moselle	80,30	19,49	0,20	72,17	27,21	0,62
055 Meuse	79,17	20,67	0,16	77,08	22,57	0,35
056 Morbihan	77,37	22,54	0,10	70,30	29,49	0,21
057 Moselle	82,26	17,57	0,18	79,98	19,73	0,29
058 Nièvre	82,37	17,50	0,13	80,14	19,57	0,29

DÉPARTEMENTS	POURCENTAGE DE VÉHICULES					
	VÉHICULES PARTICULIERS (Catégorie M1)			VÉHICULES UTILITAIRES (Catégorie N1)		
	Conformes	Non conformes	Non roulants	Conformes	Non conformes	Non roulants
059 Nord	76,90	22,99	0,12	72,45	27,22	0,33
060 Oise	80,09	19,72	0,19	75,56	24,01	0,43
061 Orne	82,51	17,33	0,16	80,63	19,17	0,20
062 Pas de Calais	75,63	24,21	0,16	72,98	26,47	0,55
063 Puy de Dome	81,78	18,05	0,17	77,53	22,20	0,27
064 Pyrénées Atlantiques	81,16	18,72	0,11	79,57	20,14	0,29
065 Hautes Pyrénées	83,50	16,29	0,21	81,48	18,16	0,35
066 Pyrénées Orientales	83,65	16,14	0,21	80,77	18,88	0,35
067 Bas Rhin	81,57	18,28	0,15	78,86	20,80	0,33
068 Haut Rhin	79,57	20,26	0,16	76,23	23,32	0,45
069 Rhône	78,54	21,26	0,20	71,51	27,66	0,82
070 Haute Saône	80,88	18,92	0,20	77,97	21,75	0,28
071 Saône et Loire	79,46	20,41	0,13	75,24	24,57	0,19
072 Sarthe	79,66	20,21	0,13	77,81	22,01	0,17
073 Savoie	81,52	18,30	0,18	79,49	20,21	0,30
074 Haute Savoie	80,28	19,56	0,16	77,11	22,68	0,21
075 Ville de Paris	79,08	20,88	0,03	74,22	25,63	0,15
076 Seine Maritime	77,93	21,90	0,17	76,24	23,45	0,31
077 Seine et Marne	81,39	18,48	0,13	78,42	21,11	0,47
078 Yvelines	81,13	18,74	0,12	78,54	21,15	0,32
079 Deux Sèvres	76,55	23,32	0,13	73,03	26,69	0,28
080 Somme	78,72	21,08	0,20	75,68	23,97	0,34
081 Tarn	75,26	24,60	0,15	70,55	29,12	0,32
082 Tarn et Garonne	77,39	22,36	0,26	74,85	24,68	0,48
083 Var	81,29	18,58	0,13	77,40	22,29	0,31
084 Vaucluse	81,80	17,99	0,20	79,18	20,46	0,36
085 Vendée	79,33	20,58	0,09	77,18	22,68	0,14
086 Vienne	78,62	21,20	0,19	76,40	23,36	0,24
087 Haute Vienne	84,18	15,69	0,13	81,87	17,90	0,24
088 Vosges	78,76	20,99	0,25	76,03	23,54	0,43
089 Yonne	79,41	20,44	0,16	77,03	22,63	0,35
090 Territoire de Belfort	78,57	21,30	0,14	76,05	23,47	0,48
091 Essonne	78,11	21,76	0,13	75,73	23,93	0,34
092 Hauts de Seine	80,50	19,44	0,06	79,51	20,29	0,19
093 Seine Saint Denis	83,20	16,59	0,21	79,51	20,08	0,41
094 Val de Marne	79,49	20,39	0,12	75,39	24,35	0,26
095 Val d'Oise	83,93	15,95	0,13	81,61	18,02	0,37
971 Guadeloupe	63,52	36,36	0,11	59,80	39,95	0,25
972 Martinique	81,52	18,33	0,15	80,86	18,52	0,61
973 Guyane	47,27	52,68	0,04	43,92	56,01	0,07
974 Réunion	82,52	17,19	0,29	79,98	19,49	0,53
<b>TOTAL</b>	<b>79,64</b>	<b>20,21</b>	<b>0,16</b>	<b>76,41</b>	<b>23,26</b>	<b>0,33</b>

### 3.3 ACTIVITÉ ET RÉSULTATS DE LA VISITE INITIALE COMPLÉMENTAIRE PAR DÉPARTEMENT

DÉPARTEMENTS	VÉHICULES UTILITAIRES LÉGERS				
	NOMBRE DE VÉHICULES (Catégorie N1)			POURCENTAGE DE VÉHICULES (Catégorie N1)	
	Visites Initiales	Contre- Visites	Total	Conformes	Non Conformes
001 Ain	7 646	25	7 671	100,0	0,00
002 Aisne	7 232	37	7 269	99,66	0,34
003 Allier	7 329	36	7 365	99,17	0,83
004 Alpes Hte Provence	2 928	12	2 940	100,0	0,00
005 Hautes Alpes	3 349	13	3 362	99,62	0,38
006 Alpes Maritimes	9 611	10	9 621	99,29	0,71
007 Ardèche	5 343	12	5 355	99,77	0,23
008 Ardennes	4 478	11	4 489	99,50	0,50
009 Ariège	3 236	0	3 236	99,61	0,39
010 Aube	6 888	11	6 899	99,67	0,33
011 Aude	6 016	0	6 016	99,46	0,54
012 Aveyron	8 396	54	8 450	99,87	0,13
013 Bouches du Rhône	15 311	42	15 353	99,46	0,54
014 Calvados	9 796	38	9 834	99,87	0,13
015 Cantal	4 055	0	4 055	99,20	0,80
016 Charente	7 499	34	7 533	99,85	0,15
017 Charente Maritime	13 183	34	13 217	99,57	0,43
018 Cher	5 805	0	5 805	99,79	0,21
019 Corrèze	5 521	22	5 543	99,80	0,20
021 Côte d'or	8 515	0	8 515	99,46	0,54
022 Côtes d'Armor	10 061	0	10 061	99,89	0,11
023 Creuse	3 364	25	3 389	98,87	1,13
024 Dordogne	11 512	33	11 545	99,81	0,19
025 Doubs	5 669	0	5 669	99,34	0,66
026 Drôme	6 956	23	6 979	99,83	0,17
027 Eure	8 831	48	8 879	99,59	0,41
028 Eure et Loir	7 213	12	7 225	99,19	0,81
029 Finistère	13 798	57	13 855	99,59	0,41
02A Corse du Sud	1 135	10	1 145	99,15	0,85
02B Haute Corse	1 097	0	1 097	100,0	0,00
030 Gard	10 002	0	10 002	99,67	0,33
031 Haute Garonne	12 222	95	12 317	99,39	0,61
032 Gers	5 875	10	5 885	99,83	0,17
033 Gironde	19 082	55	19 137	99,37	0,63
034 Hérault	11 077	11	11 088	99,71	0,29
035 Ille et Vilaine	15 600	23	15 623	99,85	0,15
036 Indre	6 516	22	6 538	100,0	0,00
037 Indre et Loire	9 827	72	9 899	99,63	0,37
038 Isère	12 355	95	12 450	99,33	0,67
039 Jura	4 691	33	4 724	99,53	0,47
040 Landes	7 158	0	7 158	99,39	0,61
041 Loir et Cher	7 784	82	7 866	99,08	0,92
042 Loire	11 214	44	11 258	99,51	0,49
043 Haute Loire	3 973	0	3 973	99,69	0,31
044 Loire Atlantique	17 625	0	17 625	99,58	0,42
045 Loiret	10 046	68	10 114	99,43	0,57
046 Lot	5 415	0	5 415	100,0	0,00
047 Lot et Garonne	7 751	0	7 751	99,86	0,14
048 Lozère	1 722	0	1 722	100,0	0,00
049 Maine et Loire	12 832	23	12 855	99,82	0,18
050 Manche	12 253	23	12 276	99,63	0,37
051 Marne	11 622	112	11 734	98,94	1,06
052 Haute Marne	3 857	0	3 857	100,0	0,00
053 Mayenne	6 468	34	6 502	99,83	0,17
054 Meurthe et Moselle	6 243	0	6 243	99,80	0,20
055 Meuse	2 597	0	2 597	100,0	0,00
056 Morbihan	12 050	55	12 105	99,63	0,37

DÉPARTEMENTS	VÉHICULES UTILITAIRES LÉGERS				
	NOMBRE DE VÉHICULES (Catégorie N1)			POURCENTAGE DE VÉHICULES (Catégorie N1)	
	Visites Initiales	Contre- Visites	Total	Conformes	Non Conformes
057 Moselle	9 414	24	9 438	99,62	0,38
058 Nièvre	4 870	0	4 870	100,0	0,00
059 Nord	17 007	69	17 076	99,46	0,54
060 Oise	8 618	56	8 674	98,97	1,03
061 Orne	7 058	0	7 058	99,69	0,31
062 Pas de Calais	12 622	34	12 656	99,55	0,45
063 Puy de Dome	10 227	24	10 251	99,65	0,35
064 Pyrénées Atlantiques	11 000	21	11 021	99,81	0,19
065 Hautes Pyrénées	5 449	0	5 449	99,60	0,40
066 Pyrénées Orientales	5 741	0	5 741	100,0	0,00
067 Bas Rhin	12 609	57	12 666	99,54	0,46
068 Haut Rhin	7 420	33	7 453	98,97	1,03
069 Rhône	13 728	33	13 761	99,68	0,32
070 Haute Saône	3 486	0	3 486	100,0	0,00
071 Saône et Loire	10 081	37	10 118	99,38	0,62
072 Sarthe	10 539	24	10 563	99,77	0,23
073 Savoie	7 384	0	7 384	99,65	0,35
074 Haute Savoie	7 291	0	7 291	99,84	0,16
075 Ville de Paris	2 666	9	2 675	99,01	0,99
076 Seine Maritime	13 882	69	13 951	99,42	0,58
077 Seine et Marne	12 546	34	12 580	99,29	0,71
078 Yvelines	7 148	0	7 148	99,23	0,77
079 Deux Sèvres	9 310	11	9 321	99,64	0,36
080 Somme	8 616	32	8 648	99,51	0,49
081 Tarn	7 287	21	7 308	99,43	0,57
082 Tarn et Garonne	5 009	22	5 031	99,11	0,89
083 Var	11 145	21	11 166	99,71	0,29
084 Vaucluse	9 708	11	9 719	99,88	0,12
085 Vendée	13 188	43	13 231	99,51	0,49
086 Vienne	9 957	80	10 037	99,66	0,34
087 Haute Vienne	6 693	38	6 731	100,0	0,00
088 Vosges	5 750	0	5 750	100,0	0,00
089 Yonne	6 526	12	6 538	99,63	0,37
090 Territoire de Belfort	1 557	0	1 557	100,0	0,00
091 Essonne	8 584	103	8 687	99,34	0,66
092 Hauts de Seine	5 178	0	5 178	100,0	0,00
093 Seine Saint Denis	8 120	47	8 167	98,84	1,16
094 Val de Marne	8 273	116	8 389	97,90	2,10
095 Val d'Oise	7 500	24	7 524	99,68	0,32
971 Guadeloupe	683	0	683	98,21	1,79
972 Martinique	506	0	506	100,0	0,00
973 Guyane	150	0	150	100,0	0,00
974 Réunion	3 448	0	3 448	99,64	0,36
<b>TOTAL</b>	<b>797 604</b>	<b>2 561</b>	<b>800 165</b>	<b>99,56</b>	<b>0,44</b>

## LISTE DES ALTÉRATIONS SOUMISES À CONTRE-VISITE.

Les libellés complets correspondant aux numéros des altérations figurent dans l'annexe de l'arrêté modifié du 18 juin 1991 relatif à la mise en place du contrôle technique des véhicules.

### IDENTIFICATION DU VEHICULE

- 0.1.1.1.1. **PLAQUE D'IMMATRICULATION** : Mauvais état (AV. AR.)
- 0.1.1.3.1. **PLAQUE D'IMMATRICULATION** : Non concordance avec la carte grise ou avec les autres documents prévus à l'article 9 (arrêté 18/06/1991 modifié) (AV. AR.)
- 0.1.1.3.2. **PLAQUE D'IMMATRICULATION** : Non conformité de couleur ou de type de caractères (AV. AR.)
- 0.1.1.4.1. **PLAQUE D'IMMATRICULATION** : Absence (AV. AR.)
- 0.3.1.1.1. **PRESENTATION DU VEHICULE** : Non roulant
- 0.3.1.2.1. **PRESENTATION DU VEHICULE** : Accès impossible à des éléments d'identification
- 0.4.1.1.1. **ENERGIE MOTEUR** : Non concordance avec la carte grise ou avec les autres documents prévus à l'article 9 (arrêté 18/06/1991 modifié)
- 0.4.1.1.2. **ENERGIE MOTEUR** : Absence d'attestation de mise à niveau ou de conformité d'un véhicule GPL

### FREINAGE

- 1.1.1.1.1. **FREIN DE SERVICE** : Anomalie importante de fonctionnement (AVD. AVG. ARD. ARG.)
- 1.1.1.1.3. **FREIN DE SERVICE** : Déséquilibre important (AV. AR.)
- 1.1.1.1.4. **FREIN DE SERVICE** : Efficacité globale insuffisante
- 1.1.1.2.1. **FREIN DE SERVICE** : Contrôle impossible
- 1.1.2.1.2. **FREIN DE STATIONNEMENT** : Efficacité globale insuffisante
- 1.1.2.2.1. **FREIN DE STATIONNEMENT** : Contrôle impossible
- 1.2.1.4.1. **RESERVOIR DE LIQUIDE DE FREIN** : Défaut d'étanchéité
- 1.2.1.5.1. **RESERVOIR DE LIQUIDE DE FREIN** : Contrôle impossible
- 1.2.2.1.1. **MAITRE-CYLINDRE** : Mauvaise fixation
- 1.2.2.2.1. **MAITRE-CYLINDRE** : Défaut d'étanchéité
- 1.2.2.3.1. **MAITRE-CYLINDRE** : Contrôle impossible
- 1.2.3.1.2. **CANALISATION DE FREIN** : Détérioration importante (AV. AR. D.G.C. AVD. AVG. ARD. ARG.)
- 1.2.3.3.1. **CANALISATION DE FREIN** : Fuite (AV. AR. D.G.C. AVD. AVG. ARD. ARG.)
- 1.2.3.4.1. **CANALISATION DE FREIN** : Contrôle impossible (AV. AR. D.G.C. AVD. AVG. ARD. ARG.)
- 1.2.4.1.2. **FLEXIBLE DE FREIN** : Détérioration importante (AVD. AVG. ARD. ARG. C)
- 1.2.4.3.1. **FLEXIBLE DE FREIN** : Fuite (AVD. AVG. ARD. ARG. C)
- 1.2.4.4.1. **FLEXIBLE DE FREIN** : Contrôle impossible (AVD. AVG. ARD. ARG. C)
- 1.2.5.2.1. **CORRECTEUR, REPARTITEUR DE FREINAGE** : Non fonctionnement
- 1.2.5.3.1. **CORRECTEUR, REPARTITEUR DE FREINAGE** : Mauvaise fixation
- 1.2.5.4.1. **CORRECTEUR, REPARTITEUR DE FREINAGE** : Fuite
- 1.2.5.5.1. **CORRECTEUR, REPARTITEUR DE FREINAGE** : Contrôle impossible
- 1.3.1.1.2. **PEDALE DU FREIN DE SERVICE** : Détérioration importante
- 1.3.2.1.2. **COMMANDE DU FREIN DE STATIONNEMENT** : Absence de verrouillage ou de commande
- 1.3.2.2.1. **COMMANDE DU FREIN DE STATIONNEMENT** : Mauvaise fixation
- 1.3.3.1.2. **CABLE, TRINGLERIE DU FREIN DE STATIONNEMENT** : Détérioration importante

- 1.3.3.2.1. **CABLE, TRINGLERIE DU FREIN DE STATIONNEMENT** : Mauvaise fixation
- 1.3.3.3.1. **CABLE, TRINGLERIE DU FREIN DE STATIONNEMENT** : Absence
- 1.3.3.3.2. **CABLE, TRINGLERIE DU FREIN DE STATIONNEMENT** : Contrôle impossible
- 1.4.1.1.2. **DISQUE DE FREIN** : Détérioration importante (AVD. AVG. ARD. ARG. C.)
- 1.4.1.3.1. **DISQUE DE FREIN** : Contrôle impossible (AVD. AVG. ARD. ARG. C.)
- 1.4.2.1.2. **ETRIER, CYLINDRE DE ROUE** : Détérioration importante (AVD. AVG. ARD. ARG. C.)
- 1.4.2.2.1. **ETRIER, CYLINDRE DE ROUE** : Mauvaise fixation (AVD. AVG. ARD. ARG. C.)
- 1.4.2.3.1. **ETRIER, CYLINDRE DE ROUE** : Fuite (AVD. AVG. ARD. ARG. C.)
- 1.4.2.4.1. **ETRIER, CYLINDRE DE ROUE** : Contrôle impossible (AVD. AVG. ARD. ARG. C.)
- 1.4.3.1.1. **TAMBOUR DE FREIN** : Détérioration importante (AVD. AVG. ARD. ARG. C.)
- 1.4.4.1.2. **PLAQUETTE DE FREIN** : Détérioration importante (AVD. AVG. ARD. ARG. C.)
- 1.4.4.3.1. **PLAQUETTE DE FREIN** : Absence (AVD. AVG. ARD. ARG. C.)
- 1.6.1.3.1. **BLOC DU SYSTEME ANTI-BLOCAGE ET/OU DE REGULATION** : Fuite
- 1.7.2.1.1. **TEMOIN DE NIVEAU DE LIQUIDE DE FREIN** : Allumé

### DIRECTION

- 2.2.1.2.2. **VOLANT DE DIRECTION** : Jeu important aux braquages
- 2.2.1.4.1. **VOLANT DE DIRECTION** : Absence
- 2.2.5.2.1. **CREMAILLERE, BOITIER DE DIRECTION** : Mauvaise fixation (AV. AR.)
- 2.2.5.4.1. **CREMAILLERE, BOITIER DE DIRECTION** : Contrôle impossible (AV. AR.)
- 2.2.6.1.1. **BIELLETTTE, TIMONERIE DE DIRECTION** : Détérioration importante (AVD. AVG. ARD. ARG.)
- 2.2.6.2.1. **BIELLETTTE, TIMONERIE DE DIRECTION** : Mauvaise fixation (AVD. AVG. ARD. ARG.)
- 2.2.6.3.1. **BIELLETTTE, TIMONERIE DE DIRECTION** : Contrôle impossible (AVD. AVG. ARD. ARG.)
- 2.2.7.1.1. **ROTULE, ARTICULATION DE DIRECTION** : Détérioration importante (AVD. AVG. ARD. ARG.)
- 2.2.7.1.3. **ROTULE, ARTICULATION DE DIRECTION** : Jeu excessif (AVD. AVG. ARD. ARG.)
- 2.2.7.2.1. **ROTULE, ARTICULATION DE DIRECTION** : Mauvaise fixation (AVD. AVG. ARD. ARG.)
- 2.2.7.3.1. **ROTULE, ARTICULATION DE DIRECTION** : Contrôle impossible (AVD. AVG. ARD. ARG.)
- 2.2.8.1.2. **RELAIS DE DIRECTION** : Jeu excessif (AVD. AVG. ARD. ARG.)
- 2.2.8.2.1. **RELAIS DE DIRECTION** : Mauvaise fixation (AVD. AVG. ARD. ARG.)
- 2.2.8.3.1. **RELAIS DE DIRECTION** : Contrôle impossible (AVD. AVG. ARD. ARG.)

### VISIBILITE

- 3.1.1.1.2. **PARE-BRISE** : Fissure, cassure
- 3.1.1.1.3. **PARE-BRISE** : Visibilité insuffisante

- 3.1.1.3.1. **PARE-BRISE** : Absence
- 3.2.1.1.1. **RETROVISEUR INTERIEUR** (si obligatoire) : Mauvais état
- 3.2.1.2.1. **RETROVISEUR INTERIEUR** (si obligatoire) : Mauvaise fixation
- 3.2.1.3.1. **RETROVISEUR INTERIEUR** (si obligatoire) : Absence
- 3.2.2.1.1. **RETROVISEUR EXTERIEUR** (si obligatoire) : Mauvais état (D.G.)
- 3.2.2.2.1. **RETROVISEUR EXTERIEUR** (si obligatoire) : Mauvaise fixation (D.G.)
- 3.2.2.3.1. **RETROVISEUR EXTERIEUR** (si obligatoire) : Absence (D.G.)
- 3.3.1.2.1. **ESSUIE-GLACE AV** : Non fonctionnement (D.G.C.)
- 3.3.1.3.1. **ESSUIE-GLACE AV** : Absence (D.G.C.)

### ECLAIRAGE - SIGNALISATION

- 4.1.1.1.2. **FEU DE CROISEMENT** : Réglage trop haut (D.G.)
- 4.2.1.1.1. **FEU DE CROISEMENT** : Couleur d'éclairage modifiée (D.G.)
- 4.2.1.1.3. **FEU DE CROISEMENT** : Détérioration importante de la glace et/ou du réflecteur (D.G.)
- 4.2.1.2.1. **FEU DE CROISEMENT** : Faisceau lumineux non conforme (D.G.)
- 4.2.1.2.2. **FEU DE CROISEMENT** : Anomalie de fonctionnement (D.G.)
- 4.2.1.3.1. **FEU DE CROISEMENT** : Mauvais positionnement (D.G.)
- 4.2.1.3.2. **FEU DE CROISEMENT** : Mauvaise fixation (D.G.)
- 4.2.1.4.1. **FEU DE CROISEMENT** : Absence de marquage (D.G.)
- 4.2.1.4.2. **FEU DE CROISEMENT** : Symétrie blanc ou jaune non respectée
- 4.2.1.5.1. **FEU DE CROISEMENT** : Absence (D.G.)
- 4.2.2.1.1. **FEU DE ROUTE** : Couleur d'éclairage modifiée (D.G.)
- 4.2.2.1.3. **FEU DE ROUTE** : Détérioration importante de la glace et/ou du réflecteur (D.G.)
- 4.2.2.2.1. **FEU DE ROUTE** : Anomalie de fonctionnement (D.G.)
- 4.2.2.3.1. **FEU DE ROUTE** : Mauvais positionnement (D.G.)
- 4.2.2.3.2. **FEU DE ROUTE** : Mauvaise fixation (D.G.)
- 4.2.2.4.1. **FEU DE ROUTE** : Absence de marquage (D.G.)
- 4.2.2.4.2. **FEU DE ROUTE** : Symétrie blanc ou jaune non respectée
- 4.2.2.5.1. **FEU DE ROUTE** : Absence (D.G.)
- 4.3.1.1.1. **FEU DE POSITION** : Couleur de signalisation modifiée (AVD. AVG. ARD. ARG.)
- 4.3.1.1.3. **FEU DE POSITION** : Détérioration importante (AVD. AVG. ARD. ARG.)
- 4.3.1.2.1. **FEU DE POSITION** : Anomalie de fonctionnement (AVD. AVG. ARD. ARG.)
- 4.3.1.3.1. **FEU DE POSITION** : Mauvais positionnement (AVD. AVG. ARD. ARG.)
- 4.3.1.3.2. **FEU DE POSITION** : Mauvaise fixation (AVD. AVG. ARD. ARG.)
- 4.3.1.4.1. **FEU DE POSITION** : Absence de marquage (AVD. AVG. ARD. ARG.)
- 4.3.1.5.1. **FEU DE POSITION** : Absence (AVD. AVG. ARD. ARG.)
- 4.3.2.1.1. **FEU INDICATEUR DE DIRECTION** : Couleur de signalisation modifiée (AVD. AVG. ARD. ARG.)
- 4.3.2.1.3. **FEU INDICATEUR DE DIRECTION** : Détérioration importante (AVD. AVG. ARD. ARG.)
- 4.3.2.2.1. **FEU INDICATEUR DE DIRECTION** : Anomalie de fonctionnement (AVD. AVG. ARD. ARG.)
- 4.3.2.3.1. **FEU INDICATEUR DE DIRECTION** : Mauvais positionnement (AVD. AVG. ARD. ARG.)
- 4.3.2.3.2. **FEU INDICATEUR DE DIRECTION** : Mauvaise fixation (AVD. AVG. ARD. ARG.)
- 4.3.2.4.1. **FEU INDICATEUR DE DIRECTION** : Absence de marquage (AVD. AVG. ARD. ARG.)
- 4.3.2.5.1. **FEU INDICATEUR DE DIRECTION** : Absence (AVD. AVG. ARD. ARG.)
- 4.3.3.1.1. **SIGNAL DE DETRESSE** : Anomalie de fonctionnement
- 4.3.3.2.1. **SIGNAL DE DETRESSE** : Absence
- 4.3.4.1.1. **FEU STOP** : Couleur de signalisation modifiée (D.G.)
- 4.3.4.1.3. **FEU STOP** : Détérioration importante (D.G.)
- 4.3.4.2.1. **FEU STOP** : Anomalie de fonctionnement (D.G.)
- 4.3.4.3.1. **FEU STOP** : Mauvais positionnement (D.G.)
- 4.3.4.3.2. **FEU STOP** : Mauvaise fixation (D.G.)
- 4.3.4.4.1. **FEU STOP** : Absence de marquage (D.G.)
- 4.3.4.5.1. **FEU STOP** : Absence (D.G.)
- 4.3.5.1.1. **TROISIEME FEU-STOP** : Couleur de signalisation modifiée
- 4.3.5.1.3. **TROISIEME FEU-STOP** : Détérioration importante
- 4.3.5.2.1. **TROISIEME FEU-STOP** : Anomalie de fonctionnement
- 4.3.5.3.1. **TROISIEME FEU-STOP** : Mauvais positionnement

- 4.3.5.3.2. **TROISIEME FEU-STOP** : Mauvaise fixation
- 4.3.5.4.1. **TROISIEME FEU-STOP** : Absence de marquage
- 4.3.5.5.1. **TROISIEME FEU-STOP** : Absence
- 4.3.6.1.1. **FEU DE PLAQUE AR** : Couleur de signalisation modifiée (D.G.C.)
- 4.3.6.1.3. **FEU DE PLAQUE AR** : Détérioration importante (D.G.C.)
- 4.3.6.2.2. **FEU DE PLAQUE AR** : Non fonctionnement
- 4.3.6.3.1. **FEU DE PLAQUE AR** : Mauvaise fixation (D.G.C.)
- 4.3.6.4.2. **FEU DE PLAQUE AR** : Absence
- 4.3.10.1.1. **CATADIOPTRE AR** : Couleur de signalisation modifiée (D.G.)
- 4.3.10.1.3. **CATADIOPTRE AR** : Détérioration importante (D.G.)
- 4.3.10.2.1. **CATADIOPTRE AR** : Mauvaise fixation (D.G.)
- 4.3.10.3.2. **CATADIOPTRE AR** : Absence (D.G.)
- 4.3.11.1.1. **CATADIOPTRE LATERAL** (véhicule de plus de 6 mètres) : Couleur de signalisation modifiée (D.G.)
- 4.3.11.1.3. **CATADIOPTRE LATERAL** (véhicule de plus de 6 mètres) : Détérioration importante (D.G.)
- 4.3.11.2.1. **CATADIOPTRE LATERAL** (véhicule de plus de 6 mètres) : Mauvaise fixation (D.G.)
- 4.3.11.3.2. **CATADIOPTRE LATERAL** (véhicule de plus de 6 mètres) : Absence (D.G.)
- 4.3.12.2.1. **TRIANGLE DE PRESIGNALISATION** (en l'absence de feux de détresse) : Absence
- 4.3.12.2.2. **TRIANGLE DE PRESIGNALISATION** (en l'absence de feux de détresse) : Contrôle impossible

### LIAISONS AU SOL

- 5.2.1.1.1. **RESSORT, BARRE DE TORSION** : Fissure, cassure (y compris ancrages) (AVD. AVG. ARD. ARG.)
- 5.2.1.3.1. **RESSORT, BARRE DE TORSION** : Contrôle impossible (AVD. AVG. ARD. ARG.)
- 5.2.3.1.2. **AMORTISSEUR** : Fissure, cassure (y compris ancrages) (AVD. AVG. ARD. ARG.)
- 5.2.3.4.1. **AMORTISSEUR** : Absence (AVD. AVG. ARD. ARG.)
- 5.2.3.4.2. **AMORTISSEUR** : Contrôle impossible (AVD. AVG. ARD. ARG.)
- 5.2.4.1.2. **PIVOT DE ROUE** : Fissure, cassure (AVD. AVG. ARD. ARG.)
- 5.2.6.1.3. **TRIANGLE, BRAS, TIRANT DE SUSPENSION** : Fissure, cassure (AV. AR. C. AVD. AVG. ARD. ARG.)
- 5.2.8.1.2. **ARTICULATION DE TRAIN** : Fissure, cassure (y compris ancrages) (AV. AR. C. AVD. AVG. ARD. ARG.)
- 5.2.8.1.4. **ARTICULATION DE TRAIN** : Jeu important (AV. AR. C. AVD. AVG. ARD. ARG.)
- 5.2.8.3.1. **ARTICULATION DE TRAIN** : Contrôle impossible (AV. AR. C. AVD. AVG. ARD. ARG.)
- 5.2.9.1.2. **ROTULE DE TRAIN** : Fissure, cassure (y compris ancrages) (AV. AR. C. AVD. AVG. ARD. ARG.)
- 5.2.9.1.4. **ROTULE DE TRAIN** : Jeu important (AV. AR. C. AVD. AVG. ARD. ARG.)
- 5.2.10.1.2. **BARRE STABILISATRICE** : Fissure, cassure (y compris ancrages) (AVD. AVG. ARD. ARG.)
- 5.2.13.1.3. **ESSIEU** : Fissure, cassure (AVD. AVG. ARD. ARG.)
- 5.3.2.1.2. **JANTE** : Détérioration importante (AVD. AVG. ARD. ARG.)
- 5.3.3.1.1. **PNEUMATIQUE** : Coupure profonde (AVD. AVG. ARD. ARG.)
- 5.3.3.1.2. **PNEUMATIQUE** : Déformation importante (AVD. AVG. ARD. ARG.)
- 5.3.3.1.5. **PNEUMATIQUE** : Usure importante (AVD. AVG. ARD. ARG.)
- 5.3.3.2.1. **PNEUMATIQUE** : Frottement (AVD. AVG. ARD. ARG.)
- 5.3.3.3.1. **PNEUMATIQUE** : Absence d'indicateur d'usure (AVD. AVG. ARD. ARG.)
- 5.3.3.3.2. **PNEUMATIQUE** : Différence importante d'usure sur l'essieu (AV. AR.)
- 5.3.3.3.3. **PNEUMATIQUE** : Dimensions inadaptées (AVD. AVG. ARD. ARG.)
- 5.3.3.3.5. **PNEUMATIQUE** : Marquages illisibles ou absents (AVD. AVG. ARD. ARG.)
- 5.3.3.3.8. **PNEUMATIQUE** : Structures différentes sur l'essieu (AV. AR.)

**STRUCTURE - CARROSSERIE**

- 6.2.1.1.2. **PORTE LATÉRALE** : Partie saillante (AVD. AVG. ARD. ARG.)
- 6.2.1.2.2. **PORTE LATÉRALE** : Ouverture impossible et/ou intempestive (AVD. AVG. ARD. ARG.)
- 6.2.1.4.1. **PORTE LATÉRALE** : Absence (AVD. AVG. ARD. ARG.)
- 6.2.2.1.2. **PORTE AR, HAYON** : Partie saillante (D. G. C.)
- 6.2.2.2.2. **PORTE AR, HAYON** : Ouverture impossible et/ou intempestive (D. G. C.)
- 6.2.2.4.1. **PORTE AR, HAYON** : Absence (D. G. C.)
- 6.2.3.1.2. **CAPOT** : Partie saillante (AV. AR.)
- 6.2.3.2.2. **CAPOT** : Ouverture impossible et/ou intempestive (AV. AR.)
- 6.2.3.4.1. **CAPOT** : Absence (AV. AR.)
- 6.2.4.1.2. **AILE** : Partie saillante (AVD. AVG. ARD. ARG.)
- 6.2.4.3.1. **AILE** : Absence (AVD. AVG. ARD. ARG.)
- 6.2.5.1.2. **PARE-CHOCS, BOUCLIER** : Partie saillante (AV. AR. AVD. AVG. ARD. ARG.)
- 6.2.5.3.1. **PARE-CHOCS, BOUCLIER** : Absence (AV. AR. AVD. AVG. ARD. ARG.)
- 6.2.8.1.5. **SUPERSTRUCTURE, CARROSSERIE** (sauf AILES et OUVRANTS) : Partie saillante (AV. AR. D. G. C. AVD. AVG. ARD. ARG.)

**EQUIPEMENTS**

- 7.1.1.2.1. **SIÈGE** : Mauvaise fixation (AV. AR. D. G. C. AVD. AVG. ARD. ARG.)
- 7.1.1.3.2. **SIÈGE** : Contrôle impossible (AV. AR. D. G. C. AVD. AVG. ARD. ARG.)
- 7.1.2.1.1. **CEINTURE** (si obligatoire) : Détérioration importante (AV. AR. D. G. C. AVD. AVG. ARD. ARG.)
- 7.1.2.2.1. **CEINTURE** (si obligatoire) : Mauvais fonctionnement (AV. AR. D. G. C. AVD. AVG. ARD. ARG.)
- 7.1.2.3.1. **CEINTURE** (si obligatoire) : Mauvaise fixation (AV. AR. D. G. C. AVD. AVG. ARD. ARG.)
- 7.1.2.4.1. **CEINTURE** (si obligatoire) : Absence (AV. AR. D. G. C. AVD. AVG. ARD. ARG.)
- 7.1.2.4.2. **CEINTURE** (si obligatoire) : Contrôle impossible (AV. AR. D. G. C. AVD. AVG. ARD. ARG.)
- 7.2.1.1.1. **AVERTISSEUR SONORE** : Non fonctionnement

**ORGANES MECANIQUES**

- 8.2.1.3.1. **CIRCUIT DE CARBURANT** : Fuite (AV. AR. D. G. C. AVD. AVG. ARD. ARG.)
- 8.2.1.4.1. **CIRCUIT DE CARBURANT** : Contrôle impossible (AV. AR. D. G. C. AVD. AVG. ARD. ARG.)
- 8.2.2.2.1. **RESERVOIR DE CARBURANT** : Mauvaise fixation (D. G. C.)
- 8.2.2.3.1. **RESERVOIR DE CARBURANT** : Défaut d'étanchéité (D. G. C.)
- 8.2.2.4.1. **RESERVOIR DE CARBURANT** : Contrôle impossible (D. G. C.)
- 8.2.3.1.1. **CARBURATEUR, SYSTEME D'INJECTION** : Fuite
- 8.2.4.1.1. **POMPE D'ALIMENTATION EN CARBURANT** : Fuite
- 8.2.5.2.1. **BATTERIES D'ACCUMULATEUR DE TRACTION** : Mauvaise fixation

- 8.2.5.3.1. **BATTERIES D'ACCUMULATEUR DE TRACTION** : Défaut d'étanchéité
- 8.3.1.3.1. **COLLECTEUR D'ÉCHAPPEMENT** : Fuite importante
- 8.3.2.2.1. **CANALISATION D'ÉCHAPPEMENT** : Mauvaise fixation (AV. AR. D. G. C. AVD. AVG. ARD. ARG.)
- 8.3.2.3.1. **CANALISATION D'ÉCHAPPEMENT** : Fuite importante (AV. AR. D. G. C. AVD. AVG. ARD. ARG.)
- 8.3.2.4.1. **CANALISATION D'ÉCHAPPEMENT** : Absence (AV. AR. D. G. C. AVD. AVG. ARD. ARG.)
- 8.3.3.2.1. **SILENCIEUX D'ÉCHAPPEMENT** : Mauvaise fixation (AV. AR. D. G. C.)
- 8.3.3.3.1. **SILENCIEUX D'ÉCHAPPEMENT** : Fuite importante (AV. AR. D. G. C.)
- 8.3.3.4.1. **SILENCIEUX D'ÉCHAPPEMENT** : Absence (AV. AR. D. G. C.)

**POLLUTION - NIVEAU SONORE**

- 9.1.1.1.1. **TENEUR EN CO ET VALEUR DU LAMBDA DES GAZ D'ÉCHAPPEMENT** : Teneur en CO excessive
- 9.1.1.1.2. **TENEUR EN CO ET VALEUR DU LAMBDA DES GAZ D'ÉCHAPPEMENT** : Valeur du lambda excessive ou insuffisante
- 9.1.1.2.1. **TENEUR EN CO ET VALEUR DU LAMBDA DES GAZ D'ÉCHAPPEMENT** : Contrôle impossible (Anomalie de fonctionnement moteur)
- 9.1.1.2.2. **TENEUR EN CO ET VALEUR DU LAMBDA DES GAZ D'ÉCHAPPEMENT** : Contrôle impossible (Panne d'essence si bicarburation)
- 9.1.1.2.3. **TENEUR EN CO ET VALEUR DU LAMBDA DES GAZ D'ÉCHAPPEMENT** : Contrôle impossible (Défaut du système de refroidissement)
- 9.1.1.2.4. **TENEUR EN CO ET VALEUR DU LAMBDA DES GAZ D'ÉCHAPPEMENT** : Contrôle impossible (Sortie d'échappement détériorée ou absence d'élément)
- 9.1.1.2.5. **TENEUR EN CO ET VALEUR DU LAMBDA DES GAZ D'ÉCHAPPEMENT** : Contrôle impossible (Fuite importante à l'échappement)
- 9.1.1.2.6. **TENEUR EN CO ET VALEUR DU LAMBDA DES GAZ D'ÉCHAPPEMENT** : Contrôle impossible (Fuite importante de carburant)
- 9.1.1.2.7. **TENEUR EN CO ET VALEUR DU LAMBDA DES GAZ D'ÉCHAPPEMENT** : Contrôle impossible (Fuite d'huile importante au turbo)
- 9.1.2.1.1. **OPACITE DES FUMÉES D'ÉCHAPPEMENT** : Excessive
- 9.1.2.2.1. **OPACITE DES FUMÉES D'ÉCHAPPEMENT** : Contrôle impossible (Anomalie de fonctionnement moteur)
- 9.1.2.2.2. **OPACITE DES FUMÉES D'ÉCHAPPEMENT** : Contrôle impossible (Niveau d'huile incorrect)
- 9.1.2.2.3. **OPACITE DES FUMÉES D'ÉCHAPPEMENT** : Contrôle impossible (Défaut du système de refroidissement)
- 9.1.2.2.4. **OPACITE DES FUMÉES D'ÉCHAPPEMENT** : Contrôle impossible (Sortie d'échappement détériorée ou absence d'élément)
- 9.1.2.2.5. **OPACITE DES FUMÉES D'ÉCHAPPEMENT** : Contrôle impossible (Fuite importante à l'échappement)
- 9.1.2.2.6. **OPACITE DES FUMÉES D'ÉCHAPPEMENT** : Contrôle impossible (Fuite importante de carburant)
- 9.1.2.2.7. **OPACITE DES FUMÉES D'ÉCHAPPEMENT** : Contrôle impossible (Fuite d'huile importante au turbo)